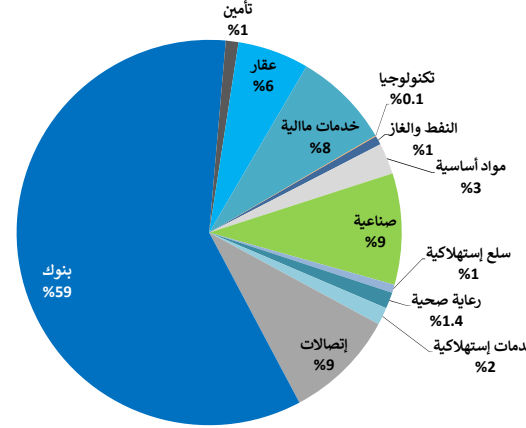


القيمة السوقية لقطاعات بورصة الكويت والعائد منذ بداية الشهر والسنة

| القيمة السوقية مليون دك | التغير اليومي | التغير منذ بداية الشهر | التغير منذ بداية السنة | بورصة الكويت |
|-------------------------|---------------|------------------------|------------------------|-----------------|
| 33,059.3 | ▼ (0.5%) | (3.8%) | 13.9% | بورصة الكويت |
| 247.6 | ▲ (3.5%) | 1.1% | 8.8% | النفط والغاز |
| 868.8 | ▼ (0.8%) | (4.9%) | (15.8%) | مواد أساسية |
| 3,080.8 | ▼ (1.1%) | (2.9%) | (9.5%) | صناعية |
| 227.8 | ▼ (1.1%) | (0.1%) | 11.6% | سلع استهلاكية |
| 457.1 | = (0.0%) | (1.0%) | (2.6%) | رعاية صحية |
| 483.6 | ▼ (0.2%) | (0.9%) | (5.5%) | خدمات استهلاكية |
| 3,083.1 | ▼ (0.7%) | (4.2%) | 13.5% | إتصالات |
| 19,556.4 | ▼ (0.7%) | (4.9%) | 21.5% | بنوك |
| 352.0 | ▼ (0.1%) | 2.1% | (2.3%) | تأمين |
| 1,981.5 | ▼ (0.4%) | (1.8%) | 6.3% | عقار |
| 2,700.8 | ▲ (1.6%) | (0.2%) | 28.8% | خدمات مالية |
| 19.8 | ▼ (8.5%) | (17.7%) | (27.5%) | تكنولوجيا |

توزيع القيمة السوقية على القطاعات



اداء ابر عشر شركات كويتية مدرجة في بورصة الكويت

| القيمة السوقية مليون دك. | مضاعف السعر للربحية (X) | العائد على حقوق المساهمين | الترتيب | الشركة |
|--------------------------|-------------------------|---------------------------|---------|-------------------------------|
| 6,250 | 15.87 | 12.4% | 1 | بنك الكويت الوطني |
| 4,744 | 19.78 | 12.7% | 2 | بيت التمويل الكويتي |
| 2,387 | 10.95 | 18.5% | 3 | البنك الأهلي المتحد - البحرين |
| 2,337 | 11.27 | 17.0% | 4 | زين |
| 1,612 | 27.22 | 10.8% | 5 | بنك بوبيان |
| 1,287 | 15.30 | 8.2% | 6 | اجيليتي (المخازن العمومية) |
| 998 | 14.78 | 9.2% | 7 | البنك التجاري الكويتي |
| 857 | 15.89 | 8.6% | 8 | بنك الخليج |
| 835 | 10.86 | 10.3% | 9 | بنك برقان |
| 793 | 14.28 | 12.5% | 10 | شركة المباني |
| 22,099 | 15.17 | 12.6% | | الإجمالي |

تم احتساب العائد على حقوق المساهمين على أساس صافي الأرباح لـ 12 شهر المنتهية في 30 يونيو 2019 وحقوق المساهمين كما في 30 يونيو 2019

الشركات الأكثر صعوداً وانخفاضاً والأكثر نشاطاً

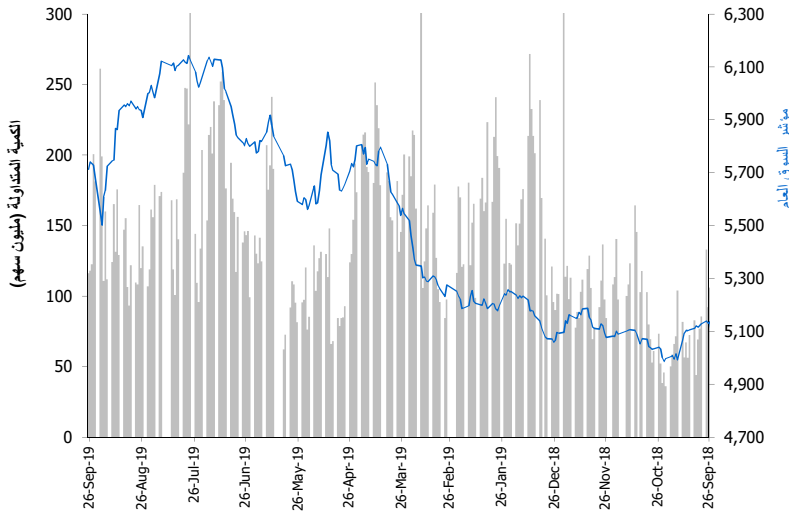
| الشركات الأكثر صعوداً (%) | الإقفال (د.ك.) | التغير (د.ك.) | التغير (%) | الشركة |
|---------------------------|----------------|---------------|---------------------------------|--------|
| 0.050 | 0.007 | 15.5% | شركة أموال الدولية للاستثمار | |
| 0.045 | 0.005 | 12.5% | شركة عمار للتمويل والاجارة | |
| 0.480 | 0.050 | 11.6% | الشركة الكويتية المصرية القابضة | |
| 0.017 | 0.002 | 11.5% | الشركة العالمية للمدن العقارية | |
| 0.066 | 0.006 | 9.1% | الشركة الوطنية الدولية القابضة | |

| الشركات الأكثر انخفاضاً (%) | الإقفال (د.ك.) | التغير (د.ك.) | التغير (%) | الشركة |
|-----------------------------|----------------|---------------|---------------------------------|--------|
| 1.080 | (0.110) | (9.2%) | شركة أسمنت بورتلاند كويت | |
| 0.059 | (0.005) | (7.8%) | شركة رأس الخيمة لصناعة الأسمت | |
| 0.065 | (0.005) | (7.1%) | شركة عقار للاستثمارات العقارية | |
| 0.070 | (0.005) | (6.5%) | شركة رابطة الكويت والخليج للنقل | |
| 0.011 | (0.001) | (5.8%) | شركة الديرة القابضة | |

| الشركات الأكثر نشاطاً | الإقفال (د.ك.) | التغير (د.ك.) | الكمية المتداولة (سهم) | الشركة |
|-----------------------|----------------|---------------|--|--------|
| 0.039 | 0.018 | 13,829,807 | شركة مينا العقارية | |
| 0.272 | (0.007) | 8,258,492 | البنك الأهلي المتحد - البحرين | |
| 0.057 | 0.018 | 6,772,757 | شركة أعيان للاجارة والاستثمار | |
| 0.026 | (0.008) | 5,797,975 | مجموعة أريزان المالية للتمويل والاستثمار | |
| 0.958 | (0.007) | 5,689,945 | بنك الكويت الوطني | |

المصدر: إدارة بحوث الاستثمار - كامكو

اداء المؤشر مقابل الكمية



حركة الاسهم: 70 = 62 ▼ 43 ▲

بيانات تداول بورصة الكويت ونسب التدبذب

| الإقفال | التغير اليومي (نقطة) | التغير الشهري (%) | التغير السنوي (%) | اداء بورصة الكويت |
|-----------|----------------------|-------------------|-------------------|------------------------------|
| 6,222.91 | (41.55) | (0.7%) | 18.1% | مؤشر السوق الأول |
| 4,718.02 | (1.43) | (0.03%) | (0.4%) | مؤشر السوق الرئيسي |
| 5,712.52 | (28.49) | (0.5%) | 12.5% | مؤشر السوق العام |
| 33,059.31 | (165.61) | (0.5%) | 13.9% | القيمة الرأسمالية (مليون دك) |

| القيمة | التغير اليومي | التغير اليومي (%) | المعدل اليومي منذ بداية عام | مؤشرات التداول |
|--------|---------------|-------------------|-----------------------------|--------------------|
| 116.0 | (1.8) | (1.5%) | 86.3 | الكمية (مليون سهم) |
| 25.69 | (0.4) | (1.6%) | 16.2 | القيمة (مليون دك) |
| 5,865 | (79.0) | (1.3%) | 3,722 | عدد الصفقات |

| مؤشرات التداول منذ بداية عام 2019 | | مؤشرات التداول | | | | | | القيمة الرأسمالية | | | السعر | | | مكونات السوق الأول |
|-----------------------------------|------------------------------|----------------------------|---------------------------|-----------------------|---------------|-----------------------------|---------------------|-----------------------|---------------------------|-------------|--------------------|----------------------|------------------------------|---|
| القيمة المتداولة (مليون د.ك) | الكمية المتداولة (مليون سهم) | التغيير منذ بداية عام 2019 | العائد على حقوق المساهمين | معامل المخاطرة (Beta) | العائد الجاري | مضاعف السعر للقيمة الدفترية | مضاعف السعر للربحية | الوزن من بورصة الكويت | الوزن من مؤشر السوق الأول | مليون (د.ك) | التغيير اليومي (%) | التغيير اليومي (د.ك) | سعر الإقبال (د.ك) | |
| 841.26 | 898.17 | 20.6% | 12.4% | 1.32 | 3.4% | 1.96 | 15.9 | 18.9% | 25.8% | 6,250 | (0.7%) | (0.007) | 0.958 | بنك الكويت الوطني ▼ |
| 608.48 | 2,071.47 | 11.5% | 8.6% | 0.93 | 3.4% | 1.37 | 15.9 | 2.6% | 3.5% | 857 | (1.4%) | (0.004) | 0.281 | بنك الخليج ▼ |
| 208.39 | 728.60 | 7.5% | 6.8% | 1.00 | 3.5% | 1.08 | 15.9 | 0.9% | 1.2% | 295 | 0.0% | 0.000 | 0.273 | بنك الكويت الدولي = |
| 188.47 | 568.21 | 20.1% | 10.3% | 0.98 | 3.6% | 1.12 | 10.9 | 2.5% | 3.5% | 835 | 0.3% | 0.001 | 0.318 | بنك برفان ▲ |
| 979.43 | 1,424.74 | 22.4% | 12.7% | 1.59 | 2.6% | 2.52 | 19.8 | 14.4% | 19.6% | 4,744 | (0.6%) | (0.004) | 0.680 | بيت التمويل الكويتي ▼ |
| 109.16 | 190.73 | 20.5% | 10.8% | 0.93 | 1.2% | 2.94 | 27.2 | 4.9% | 6.7% | 1,612 | (0.2%) | (0.001) | 0.559 | بنك بوبيان ▼ |
| 39.72 | 182.77 | 6.7% | 11.6% | 0.75 | 4.1% | 1.74 | 14.9 | 1.3% | 1.8% | 444 | (0.4%) | (0.001) | 0.222 | شركة مشاريع الكويت (القبضة) ▼ |
| 82.86 | 121.28 | 33.1% | 12.5% | 1.04 | 1.5% | 1.79 | 14.3 | 2.4% | 3.3% | 793 | (0.9%) | (0.007) | 0.761 | شركة المياني ▼ |
| 274.61 | 1,249.48 | 48.9% | 10.4% | 1.36 | 5.1% | 0.87 | 8.4 | 1.0% | 1.3% | 320 | (1.3%) | (0.003) | 0.224 | مجموعة الصناعات الوطنية ▼ |
| 60.14 | 70.04 | (22.6%) | 3.7% | 0.70 | 6.4% | 1.42 | 38.3 | 1.2% | 1.7% | 404 | (0.5%) | (0.004) | 0.755 | شركة بوبيان للبتروكيماويات ▼ |
| 32.74 | 90.44 | (13.1%) | 8.2% | 0.67 | 4.8% | 0.81 | 9.9 | 1.0% | 1.4% | 344 | (1.3%) | (0.004) | 0.313 | شركة القرن لصناعة الكيماويات البترولية ▼ |
| 208.56 | 266.90 | 4.7% | 8.2% | 1.48 | 1.7% | 1.25 | 15.3 | 3.9% | 5.3% | 1,287 | (0.9%) | (0.007) | 0.730 | اجيلتي (المخازن العمومية) ▼ |
| 405.19 | 783.29 | 20.3% | 17.0% | 1.63 | 5.6% | 1.92 | 11.3 | 7.1% | 9.7% | 2,337 | (0.9%) | (0.005) | 0.540 | زين ▼ |
| 85.22 | 26.48 | (6.1%) | 55.5% | 0.42 | 6.0% | 6.11 | 11.0 | 1.1% | 1.6% | 376 | (0.1%) | (0.002) | 3.080 | هيومن سوفت القابضة ▼ |
| 20.68 | 276.06 | (6.3%) | 11.7% | 1.09 | 6.0% | 0.84 | 7.2 | 0.8% | 1.1% | 265 | 0.3% | 0.000 | 0.072 | بيت التمويل الخليجي ▲ |
| 652.60 | 2,522.40 | 48.1% | 18.5% | 0.82 | 4.3% | 2.02 | 10.9 | 7.2% | 9.9% | 2,387 | (0.7%) | (0.002) | 0.272 | البنك الأهلي المتحد - البحرين ▼ |
| 155.21 | 642.04 | 17.6% | 6.8% | 0.92 | 0.0% | 1.80 | 26.4 | 1.1% | 1.5% | 371 | 0.0% | 0.000 | 0.247 | بنك وربة = |
| 17.59 | 36.49 | 16.0% | 7.5% | 0.51 | 2.7% | 1.66 | 22.1 | 0.5% | 0.7% | 181 | (1.5%) | (0.009) | 0.580 | شركة ميزان القابضة ▼ |
| 31.14 | 51.31 | (50.5%) | 17.4% | 0.48 | 9.6% | 1.41 | 8.1 | 0.3% | 0.4% | 92 | (2.1%) | (0.009) | 0.416 | الشركة المتكاملة القابضة ش.م.ك ▼ |
| 5,001.45 | 12,200.89 | 12.5% | 12.3% | 3.40% | 1.83 | 14.9 | 73% | 100% | 24,191 | -0.50% | -28.49 | 5,712.52 | الإجمالي لمكونات السوق الأول | |
| 1,030.34 | 16,657.65 | 4.7% | 4.38% | 0.83 | 17.7 | 27% | 8,868 | | | | | | | الإجمالي للشركات الأخرى المدرجة في بورصة الكويت |

26 سبتمبر 2019

التقرير اليومي لبورصة الكويت

| العائد على حقوق المساهمين | معدل دوران السهم منذ بداية العام | مؤشرات التداول اليومية | | التغير منذ بداية العام | ادنى اقبال خلال 52 اسبوع (د.ك) | اعلى اقبال خلال 52 اسبوع (د.ك) | القيمة الاساسية (مليون د.ك) | السعر (د.ك) | | مؤشرات التقييم | | | رمز رويترز | الشركة | |
|---------------------------|----------------------------------|------------------------|------------------------|------------------------|--------------------------------|--------------------------------|-----------------------------|----------------|-------------------|-----------------------|-------------------|---------------------------------|------------|---------------|--|
| | | القيمة المتداولة (د.ك) | الكمية المتداولة (سهم) | | | | | التغيير اليومي | سعر الاقبال (د.ك) | معامل المخاطرة (Beta) | العائد الجاري (%) | مضاعف السعر للقيمة الدفترية (x) | | | مضاعف السعر للربحية (x) |
| NM | 7.1% | 0 | 0 | (36.7%) | 0.017 | 0.034 | 3.9 | 0.000 | 0.020 | 1.38 | 0.00% | 0.27 | NM | SENE.KW | شركة سنرجي القابضة |
| 7.0% | 3.0% | 0 | 0 | 9.2% | 0.379 | 0.490 | 82.5 | 0.000 | 0.438 | 0.35 | 5.26% | 0.87 | 12.5 | IPGK.KW | شركة المجموعة البروتولية المستقلة |
| 35.5% | 0.7% | 560 | 500 | 21.7% | 0.820 | 1.170 | 112.0 | 0.070 | 1.120 | 0.20 | 6.06% | 3.19 | 9.0 | NAPS.KW | الشركة الوطنية للخدمات البروتولية |
| NM | 2.9% | 41 | 2,000 | (43.5%) | 0.017 | 0.047 | 15.4 | 0.002 | 0.021 | 0.83 | 0.00% | 0.59 | NM | ENER.KW | شركة بيت الطاقة القابضة |
| NM | 124.4% | 501 | 23,020 | (25.4%) | 0.019 | 0.033 | 10.0 | 0.000 | 0.022 | 1.23 | 0.00% | 0.24 | NM | GPIK.KW | الخليجية للاستثمار البرتولي |
| 3.5% | 0.5% | 0 | 0 | 3.3% | 0.085 | 0.123 | 23.8 | 0.000 | 0.098 | NA | 0.00% | 0.37 | 10.6 | ABAR.KW | شركة برقان لحفر الآبار والتجارة والصيانة |
| 5.2% | | 1,102 | 25,520 | 8.8% | | | 247.6 | | | | 4.49% | 0.90 | 17.4 | | قطاع النفط والغاز |
| 1.8% | 33.1% | 3,114 | 6,248 | 23.0% | 0.175 | 0.510 | 36.2 | (0.003) | 0.500 | 0.42 | 3.40% | 0.83 | 46.6 | KFDC.KW | شركة السكب الكويتية |
| 3.7% | 13.1% | 341,178 | 451,892 | (22.6%) | 0.905 | 1.070 | 403.8 | (0.004) | 0.755 | 0.70 | 6.44% | 1.42 | 38.3 | BPCC.KW | شركة بوبيان للبروتوكماويات |
| 20.2% | 0.0% | 0 | 0 | 0.0% | 0.304 | 0.840 | 84.8 | 0.000 | 0.840 | 0.05 | 5.95% | 2.72 | 13.5 | ALKK.KW | شركة الكوت للمشاريع الصناعية |
| 8.2% | 8.2% | 687,675 | 2,164,441 | (13.1%) | 0.335 | 0.415 | 344.0 | (0.004) | 0.313 | 0.67 | 4.84% | 0.81 | 9.9 | ALQK.KW | شركة القرين لصناعة الكيماويات البرتولية |
| 6.7% | | 1,031,966 | 2,622,581 | (15.8%) | | | 868.8 | | | | 5.63% | 1.11 | 16.6 | | قطاع المواد الاساسية |
| 5.7% | 27.7% | 189 | 2,704 | 2.5% | 0.060 | 0.082 | 10.5 | (0.001) | 0.070 | 0.35 | 0.00% | 0.36 | 6.4 | SPEC.KW | شركة مجموعة الخصوصية القابضة |
| 2.8% | 0.5% | 39 | 150 | (31.4%) | 0.327 | 0.380 | 190.7 | (0.005) | 0.260 | 0.42 | 5.61% | 0.94 | 33.5 | KCEM.KW | شركة أسمنت الكويت |
| 3.8% | 31.2% | 800,545 | 1,687,802 | 35.3% | 0.346 | 0.490 | 99.7 | 0.005 | 0.475 | 1.06 | 5.68% | 0.60 | 15.8 | CABL.KW | شركة الخليج للكابلات والصناعات الكهربائية |
| 18.3% | 46.3% | 104,276 | 258,700 | (6.7%) | 0.370 | 0.512 | 72.6 | 0.001 | 0.403 | 0.47 | 7.44% | 1.29 | 7.0 | SHIP.KW | شركة الصناعات الهندسية الثقيلة وبناء السفن |
| 15.3% | 9.0% | 1,307,760 | 1,192,127 | (5.1%) | 0.149 | 1.459 | 108.2 | (0.110) | 1.080 | 0.50 | 9.26% | 1.58 | 10.3 | PCEM.KW | شركة أسمنت بورتلاند كويت |
| 3.8% | 0.2% | 0 | 0 | (14.9%) | 0.012 | 0.217 | 16.1 | 0.000 | 0.160 | 0.18 | 6.16% | 0.91 | 23.6 | PAPE.KW | شركة الشعيبة الصناعية |
| NM | 0.5% | 93 | 1,700 | (12.9%) | 0.012 | 0.089 | 5.5 | 0.022 | 0.055 | NA | 0.00% | 0.45 | NM | MRCK.KW | شركة المعادن والصناعات التحويلية |
| NM | 7.9% | 6,946 | 51,170 | (19.2%) | 0.150 | 0.211 | 42.9 | 0.005 | 0.135 | 0.40 | 3.69% | 0.44 | NM | ACIC.KW | شركة أسيكو للصناعات |
| 3.6% | 1.0% | 0 | 0 | (19.6%) | 0.067 | 0.146 | 9.1 | 0.000 | 0.090 | 0.17 | 16.67% | 0.69 | 19.1 | HCCK.KW | شركة أسمنت الهلال |
| 4.4% | 0.9% | 0 | 0 | (14.0%) | 0.165 | 0.202 | 62.0 | 0.000 | 0.172 | 0.19 | 5.60% | 0.76 | 17.2 | NIBM.KW | شركة الصناعات الوطنية |
| NM | 28.2% | 337 | 20,050 | (37.8%) | 0.025 | 0.032 | 2.3 | 0.000 | 0.017 | 1.31 | 0.00% | 0.38 | NM | EQUI.KW | شركة المعدات القابضة |
| 0.3% | 0.4% | 0 | 0 | 25.0% | 0.065 | 0.065 | 5.0 | 0.000 | 0.055 | NA | 0.00% | 0.61 | NM | NCCI.KW | الشركة الوطنية للصناعات الاستهلاكية |
| NM | 57.7% | 19,834 | 484,610 | 1.3% | 0.036 | 0.052 | 4.2 | (0.002) | 0.040 | 0.79 | 0.00% | 0.50 | NM | SALB.KW | شركة الصلبوخ التجارية |
| 8.2% | 15.1% | 687,915 | 939,853 | 4.7% | 0.305 | 0.943 | 1,286.9 | (0.007) | 0.730 | 1.48 | 1.69% | 1.25 | 15.3 | AGLT.KW | اجيليتي (المخازن العمومية) |
| 16.2% | 0.7% | 636 | 2,000 | 2.6% | 0.054 | 0.338 | 78.0 | 0.003 | 0.318 | 0.15 | 4.72% | 1.93 | 11.9 | EDUK.KW | شركة المجموعة التعليمية القابضة |
| 4.8% | 6.4% | 570 | 10,000 | (0.7%) | 0.053 | 0.072 | 14.2 | (0.002) | 0.057 | 0.92 | 8.51% | 0.40 | 8.4 | CLEA.KW | الشركة الوطنية للتنظيف |
| 2.6% | 16.4% | 33,615 | 481,553 | (26.9%) | 0.090 | 0.107 | 19.4 | (0.005) | 0.070 | 0.90 | 6.80% | 0.30 | 11.2 | KGLK.KW | شركة رابطة الكويت والخليج للنقل |
| 16.7% | 2.9% | 0 | 0 | (8.7%) | 0.220 | 0.259 | 21.1 | 0.000 | 0.210 | 0.32 | 9.21% | 0.86 | 5.1 | KCPC.KW | شركة الكويتية لبناء المعامل والمقاولات |
| 55.5% | 21.7% | 49,694 | 16,101 | (6.1%) | 2.996 | 3.500 | 376.5 | (0.002) | 3.080 | 0.42 | 5.98% | 6.11 | 11.0 | HUMN.KW | هيومن سوفت القابضة |
| NM | 0.0% | 0 | 0 | 128.6% | 0.009 | 0.249 | 6.4 | 0.000 | 0.160 | NA | 0.00% | 1.92 | NM | GFCI.KW | شركة الامتيازات الخليجية القابضة |
| NM | 17.5% | 956 | 100,100 | (35.0%) | 0.015 | 0.018 | 2.9 | (0.000) | 0.010 | 1.71 | 0.00% | 0.15 | NM | SHOOTING.KW | الشركة الوطنية للرمية |
| 12.0% | 102.3% | 258,451 | 1,128,613 | (28.8%) | 0.295 | 0.392 | 37.3 | (0.002) | 0.228 | 0.09 | 8.75% | 0.80 | 6.7 | CGCK.KW | شركة المجموعة المشتركة للمقاولات |
| 12.5% | 0.6% | 0 | 0 | (30.7%) | 0.217 | 0.660 | 72.4 | 0.000 | 0.440 | 0.04 | 3.68% | 1.02 | 8.2 | UPAC.KW | شركة المشاريع المتحدة للخدمات الجوية |
| 5.4% | 13.2% | 11,408 | 43,431 | (24.9%) | 0.054 | 0.372 | 249.4 | (0.005) | 0.262 | 0.41 | 3.82% | 0.79 | 14.6 | ALAF.KW | شركة الأفكو لتمويل شراء وتأجير الطائرات |
| 8.6% | 42.6% | 5,240 | 90,200 | (8.3%) | 0.037 | 0.080 | 9.8 | (0.000) | 0.060 | 0.85 | 8.25% | 0.49 | 5.6 | MBRD.KW | شركة مبرد القابضة |
| 5.1% | 46.0% | 81,394 | 2,191,958 | (8.7%) | 0.040 | 0.045 | 27.1 | (0.002) | 0.037 | 0.79 | 0.00% | 0.27 | 5.3 | LOGK.KW | شركة كي جي إل لوجيستك |
| 17.4% | 23.3% | 507,132 | 1,198,277 | (50.5%) | 0.720 | 0.890 | 91.5 | (0.009) | 0.416 | 0.48 | 9.62% | 1.41 | 8.1 | INTEGRATED.KW | الشركة المتكاملة القابضة ش.م.ك |
| 1.1% | 0.8% | 4 | 70 | (26.4%) | 0.052 | 0.087 | 38.9 | 0.002 | 0.064 | 0.42 | 12.50% | 0.33 | 30.5 | SCEM.KW | شركة الشارقة للأسمنت والتنمية الصناعية |

26 سبتمبر 2019

التقرير اليومي لبورصة الكويت

| العائد على حقوق المساهمين | معدل دوران السهم منذ بداية العام | مؤشرات التداول اليومية | | التغير منذ بداية العام | ادنى اقبال خلال 52 أسبوع (د.ك) | اعلى اقبال خلال 52 أسبوع (د.ك) | القيمة الرأسمالية (مليون د.ك) | السعر (د.ك) | | مؤشرات التقييم | | | رمز رويترز | الشركة | |
|---------------------------|----------------------------------|------------------------|------------------------|------------------------|--------------------------------|--------------------------------|-------------------------------|----------------|-------------------|-----------------------|-------------------|---------------------------------|-------------|----------|--------------------------------------|
| | | القيمة المتداولة (د.ك) | الكمية المتداولة (سهم) | | | | | التغيير اليومي | سعر الاقبال (د.ك) | معامل المخاطرة (Beta) | العائد الجاري (%) | مضاعف السعر للقيمة الدفترية (x) | | | مضاعف السعر للربحية (x) |
| NM | 1.2% | 0 | 0 | (16.8%) | 0.058 | 0.079 | 46.4 | 0.000 | 0.057 | 0.36 | 14.16% | 0.55 | NM | GCEN.KW | شركة أسمنت الخليج |
| 3.0% | 0.7% | 0 | 0 | 8.1% | 0.044 | 0.091 | 26.1 | 0.000 | 0.072 | 0.24 | 9.74% | 0.46 | 15.3 | QIC.KW | شركة أم القيوين للاستثمارات العامة |
| 0.9% | 7.2% | 2,714 | 55,100 | (19.7%) | 0.053 | 0.065 | 18.1 | 0.000 | 0.051 | 0.57 | 11.76% | 0.21 | 23.2 | FCEN.KW | شركة صناعات أسمنت الفجيرة |
| 1.7% | 0.6% | 3,076 | 51,600 | (21.2%) | 0.059 | 0.085 | 29.5 | (0.005) | 0.059 | 0.21 | 8.47% | 0.48 | 28.9 | RKWC.KW | شركة رأس الخيمة لصناعة الأسمنت |
| 7.1% | | 3,882,827 | 10,007,869 | (9.5%) | | | 3,080.8 | | | | 4.39% | 1.00 | 14.2 | | قطاع الصناعة |
| NM | 0.8% | 0 | 0 | (1.7%) | 0.047 | 0.076 | 3.1 | 0.000 | 0.059 | 0.27 | 16.92% | 0.46 | NM | PAPK.KW | شركة النخيل للإنتاج الزراعي |
| NM | 2.0% | 0 | 0 | 0.5% | 0.023 | 0.202 | 40.9 | 0.000 | 0.189 | 0.38 | 2.56% | 1.02 | NM | CATT.KW | شركة نقل و تجارة المواشي |
| NM | 84.1% | 53,359 | 2,117,504 | (31.8%) | 0.036 | 0.043 | 3.2 | 0.001 | 0.026 | 0.55 | 0.00% | 0.34 | NM | DANK.KW | شركة دانة الصفاة الغذائية |
| 7.5% | 11.7% | 67,116 | 115,430 | 16.0% | 0.431 | 0.676 | 180.6 | (0.009) | 0.580 | 0.51 | 2.71% | 1.66 | 22.1 | MEZZ.KW | شركة ميزان القابضة |
| 2.3% | | 120,475 | 2,232,934 | 11.6% | | | 227.8 | | | | 2.84% | 1.38 | 61.2 | | قطاع السلع الاستهلاكية |
| 7.9% | 0.0% | 0 | 0 | (10.0%) | 0.067 | 1.000 | 135.0 | 0.000 | 0.900 | NA | 1.67% | 2.34 | 29.8 | ATCK.KW | شركة التقدم التكنولوجي |
| NM | 0.0% | 0 | 0 | (37.9%) | 0.080 | 0.130 | 12.1 | 0.000 | 0.067 | 0.57 | 0.00% | 12.28 | NM | YIAC.KW | شركة ياكو الطبية |
| 18.5% | 0.2% | 0 | 0 | 3.3% | 1.080 | 1.260 | 310.0 | 0.000 | 1.240 | 0.00 | 0.40% | 8.91 | 48.1 | MIDAN.KW | شركة عيادة الميدان لخدمات طب الأسنان |
| 3.7% | | 0 | 0 | (2.6%) | | | 457.1 | | | | 0.77% | 4.89 | NM | | قطاع الرعاية الصحية |
| 10.4% | 0.5% | 0 | 0 | (28.0%) | 0.830 | 1.090 | 77.8 | 0.000 | 0.770 | 0.17 | 5.98% | 1.04 | 10.0 | KCIN.KW | شركة السينما الكويتية الوطنية |
| NM | 0.0% | 0 | 0 | (23.1%) | 0.040 | 0.130 | 5.8 | 0.000 | 0.100 | NA | 0.00% | 1.17 | NM | KHOT.KW | شركة الفنادق الكويتية |
| NM | 11.2% | 8,330 | 190,824 | (16.7%) | 0.013 | 0.062 | 25.5 | 0.001 | 0.044 | 0.66 | 0.00% | 0.58 | NM | SCFK.KW | شركة مركز سلطان للمواد الغذائية |
| NM | 2.4% | 394 | 15,778 | 25.0% | 0.008 | 0.033 | 0.9 | 0.002 | 0.025 | 0.36 | 0.00% | 0.90 | NM | KWTV.KW | الشركة الكويتية للتكامل التلفزيوني |
| NM | 0.6% | 0 | 0 | (41.7%) | 0.054 | 0.098 | 33.0 | 0.000 | 0.052 | 0.13 | 0.00% | 0.87 | NM | IFAH.KW | شركة ايفا للفنادق والمنتجعات |
| 5.5% | 4.6% | 6,623 | 56,628 | (0.8%) | 0.050 | 0.132 | 47.3 | (0.001) | 0.117 | 0.44 | 4.21% | 0.68 | 12.3 | OULA.KW | الشركة الأولى للتسويق المحلي للوقود |
| 4.7% | 47.6% | 6,242 | 115,000 | 3.0% | 0.054 | 0.067 | 11.4 | 0.001 | 0.058 | 0.70 | 8.62% | 0.41 | 8.7 | MUNK.KW | الشركة الكويتية للمنزهاة |
| 36.6% | 10.3% | 8,356 | 8,700 | 33.4% | 0.114 | 0.990 | 194.8 | (0.001) | 0.974 | 0.28 | 3.59% | 6.23 | 17.0 | JAZK.KW | شركة طيران الجزيرة |
| 5.3% | 4.0% | 9,599 | 82,141 | 0.9% | 0.110 | 0.129 | 46.9 | (0.004) | 0.116 | 0.39 | 4.27% | 0.72 | 13.8 | SOOR.KW | شركة السور لتسويق الوقود |
| 4.0% | 3.0% | 0 | 0 | (7.4%) | 0.088 | 0.135 | 10.2 | 0.000 | 0.088 | NA | 13.45% | 0.52 | 13.2 | KIDK.KW | شركة طفل المستقبل الترفيحية العقارية |
| NM | 4.8% | 424 | 12,405 | (36.1%) | 0.041 | 0.089 | 9.1 | 0.002 | 0.039 | 0.47 | NM | 0.65 | NM | ALRA.KW | شركة مجموعة الراي الإعلامية |
| 3.9% | 43.1% | 0 | 0 | (38.9%) | 0.064 | 0.090 | 15.3 | 0.000 | 0.044 | 0.67 | 0.00% | 0.40 | 10.3 | JIYAD.KW | شركة جياذ القابضة |
| 8.2% | 2.9% | 1,034 | 18,800 | (16.7%) | 0.060 | 0.081 | 5.5 | 0.000 | 0.055 | 0.06 | 0.00% | 0.32 | 3.9 | ALEID.KW | شركة العيد للاغذية |
| NM | | 41,004 | 500,276 | (5.5%) | | | 483.6 | | | | 4.88% | 1.09 | NM | | قطاع الخدمات الاستهلاكية |
| 17.0% | 18.1% | 1,802,363 | 3,336,504 | 20.3% | 0.435 | 0.603 | 2,336.6 | (0.005) | 0.540 | 1.63 | 5.56% | 1.92 | 11.3 | ZAIN.KW | زين |
| 6.2% | 2.0% | 24,851 | 34,577 | 0.8% | 0.010 | 0.785 | 362.9 | 0.009 | 0.720 | 0.51 | 6.90% | 0.65 | 10.4 | OORE.KW | الشركة الوطنية للاتصالات المتنقلة |
| 2.6% | 46.2% | 10,389 | 645,000 | (7.5%) | 0.016 | 0.021 | 14.0 | (0.000) | 0.016 | 1.62 | 0.00% | 0.47 | 18.0 | AAN.KW | شركة أن ديجيتال سيرفيس القابضة |
| 24.3% | 1.8% | 80,379 | 107,999 | (7.5%) | 0.707 | 0.899 | 369.6 | (0.006) | 0.740 | 0.69 | 5.41% | 1.93 | 7.9 | VIVA.KW | شركة الاتصالات الكويتية |
| 14.5% | | 1,917,982 | 4,124,080 | 13.5% | | | 3,083.1 | | | | 5.67% | 1.54 | 10.6 | | قطاع الاتصالات |
| 12.4% | 13.8% | 5,441,431 | 5,689,945 | 20.6% | 0.270 | 1.024 | 6,250.0 | (0.007) | 0.958 | 1.32 | 3.43% | 1.96 | 15.9 | NBKK.KW | بنك الكويت الوطني |
| 8.6% | 68.0% | 1,363,896 | 4,838,497 | 11.5% | 0.246 | 0.330 | 856.5 | (0.004) | 0.281 | 0.93 | 3.38% | 1.37 | 15.9 | GBKK.KW | بنك الخليج |
| 9.2% | 2.3% | 3,045 | 6,066 | 10.2% | 0.295 | 0.700 | 998.0 | (0.013) | 0.501 | 0.68 | 3.61% | 1.37 | 14.8 | CBKK.KW | البنك التجاري الكويتي |
| 7.7% | 1.5% | 186,048 | 619,857 | 1.7% | 0.285 | 0.350 | 485.7 | (0.003) | 0.300 | 0.62 | 4.63% | 0.82 | 10.7 | ABKK.KW | البنك الأهلي الكويتي |
| 12.3% | 5.8% | 30,823 | 96,790 | 12.4% | 0.248 | 0.369 | 655.9 | (0.003) | 0.318 | 0.78 | 4.04% | 1.52 | 12.4 | BKME.KW | البنك الأهلي المتحد - الكويت |
| 6.8% | 67.5% | 94,918 | 348,201 | 7.5% | 0.228 | 0.343 | 294.5 | 0.000 | 0.273 | 1.00 | 3.49% | 1.08 | 15.9 | KIBK.KW | بنك الكويت الدولي |
| 10.3% | 21.6% | 362,443 | 1,140,998 | 20.1% | 0.249 | 0.405 | 834.8 | 0.001 | 0.318 | 0.98 | 3.58% | 1.12 | 10.9 | BURG.KW | بنك برقان |
| 12.7% | 20.4% | 3,826,035 | 5,625,394 | 22.4% | 0.500 | 0.800 | 4,744.0 | (0.004) | 0.680 | 1.59 | 2.64% | 2.52 | 19.8 | KFH.KW | بيت التمويل الكويتي |
| 10.8% | 6.6% | 173,435 | 311,680 | 20.5% | 0.215 | 0.630 | 1,612.2 | (0.001) | 0.559 | 0.93 | 1.18% | 2.94 | 27.2 | BOUK.KW | بنك بوبيان |
| 6.8% | 42.8% | 305,543 | 1,241,237 | 17.6% | 0.205 | 0.265 | 370.5 | 0.000 | 0.247 | 0.92 | 0.00% | 1.80 | 26.4 | WARB.KW | بنك وربة |
| 18.5% | 28.7% | 2,240,744 | 8,258,492 | 48.1% | 0.019 | 0.299 | 2,386.6 | (0.002) | 0.272 | 0.82 | 4.27% | 2.02 | 10.9 | AUBK.KW | البنك الأهلي المتحد - البحرين |
| NM | 4.9% | 0 | 0 | (10.8%) | 0.024 | 0.031 | 67.6 | 0.000 | 0.022 | 1.41 | 0.00% | 2.38 | NM | ITHMR.KW | بنك الإثمار |
| 11.8% | | 14,028,361 | 28,177,157 | 21.5% | | | 19,556.4 | | | | 3.14% | 1.88 | 15.8 | | قطاع البنوك |

26 سبتمبر 2019

التقرير اليومي لبورصة الكويت

| العائد على حقوق المساهمين | معدل دوران السهم منذ بداية العام | مؤشرات التداول اليومية | | التغير منذ بداية العام | ادنى اقبال خلال 52 اسبوع (د.ك.) | اعلى اقبال خلال 52 اسبوع (د.ك.) | القيمة الاسمية (مليون د.ك.) | السعر (د.ك.) | | مؤشرات التقييم | | | رمز رويترز | الشركة | |
|---------------------------|----------------------------------|-------------------------|------------------------|------------------------|---------------------------------|---------------------------------|-----------------------------|----------------|--------------------|-----------------------|-------------------|---------------------------------|------------|------------|--------------------------------------|
| | | القيمة المتداولة (د.ك.) | الكمية المتداولة (سهم) | | | | | التغيير اليومي | سعر الاقبال (د.ك.) | معامل المخاطرة (Beta) | العائد الجاري (%) | مضاعف السعر للقيمة الدفترية (x) | | | مضاعف السعر للربحية (x) |
| 10.9% | 2.4% | 0 | 0 | (8.6%) | 0.305 | 0.427 | 63.8 | 0.000 | 0.329 | 0.03 | 7.24% | 0.65 | 5.9 | KINS.KW | شركة الكويت للتأمين |
| 14.8% | 4.5% | 0 | 0 | 3.8% | 0.401 | 0.730 | 127.2 | 0.000 | 0.680 | 0.04 | 5.07% | 1.40 | 9.5 | GINS.KW | مجموعة الخليج للتأمين |
| 9.6% | 1.9% | 0 | 0 | (1.4%) | 0.056 | 0.450 | 84.2 | 0.000 | 0.421 | 0.18 | 8.17% | 0.82 | 8.5 | AINS.KW | الشركة الاهلية للتأمين |
| 3.9% | 2.3% | 256 | 4,114 | (5.3%) | 0.061 | 0.085 | 10.8 | (0.003) | 0.063 | 0.56 | 0.00% | 0.28 | 7.4 | WINS.KW | شركة وربة للتأمين |
| 8.4% | 0.3% | 0 | 0 | (14.1%) | 0.036 | 0.198 | 29.8 | 0.000 | 0.158 | 0.01 | 2.97% | 0.58 | 6.9 | KWRE.KW | شركة إعادة التأمين الكويتية |
| 8.8% | 1.7% | 0 | 0 | (3.6%) | 0.027 | 0.053 | 4.5 | 0.000 | 0.043 | 0.11 | 0.00% | 0.45 | 5.1 | FTIK.KW | الشركة الاولى للتأمين التكافلي |
| 0.4% | 15.3% | 0 | 0 | (3.2%) | 0.024 | 0.045 | 3.0 | 0.000 | 0.027 | 0.68 | 0.00% | 0.26 | 66.4 | WETH.KW | شركة وثاق للتأمين التكافلي |
| 9.9% | 0.0% | 0 | 0 | 0.0% | N/A | N/A | 28.6 | 0.000 | 0.200 | 0.04 | 12.50% | 0.99 | 10.0 | BKIK.KW | الشركة البحرينية الكويتية للتأمين |
| 10.1% | | 256 | 4,114 | (2.3%) | | | 352.0 | | | | | 0.82 | 8.1 | | قطاع التأمين |
| NM | 33.6% | 3,340 | 105,000 | (19.0%) | 0.038 | 0.048 | 19.0 | (0.001) | 0.032 | 1.39 | 0.00% | 0.39 | NM | SHCK.KW | شركة صكوك القابضة |
| 6.2% | 63.4% | 20,075 | 250,623 | 54.8% | 0.044 | 0.090 | 76.1 | 0.000 | 0.080 | 1.30 | 0.00% | 0.57 | 9.2 | KREK.KW | شركة عقارات الكويت |
| NM | 2.3% | 0 | 0 | 3.7% | 0.057 | 0.066 | 73.9 | 0.000 | 0.062 | 0.64 | 0.00% | 0.38 | NM | UREK.KW | شركة العقارات المتحدة |
| 3.9% | 13.3% | 83,547 | 1,064,901 | (13.2%) | 0.080 | 0.104 | 107.6 | 0.001 | 0.079 | 1.32 | 0.00% | 0.41 | 10.5 | NREK.KW | الشركة الوطنية العقارية |
| 10.9% | 4.0% | 74,250 | 225,000 | 0.0% | 0.324 | 0.350 | 169.2 | (0.002) | 0.330 | 0.31 | 5.84% | 1.14 | 10.5 | SREK.KW | الشركة الصالحية العقارية |
| 4.2% | 0.5% | 0 | 0 | (15.1%) | 0.123 | 0.400 | 128.3 | 0.000 | 0.297 | 0.24 | 3.27% | 0.73 | 17.3 | TAMK.KW | شركة التمدين العقارية |
| 1.5% | 3.1% | 0 | 0 | 1.5% | 0.031 | 0.152 | 25.4 | 0.000 | 0.137 | 0.34 | 3.63% | 0.20 | 13.6 | AREC.KW | شركة أجيال العقارية الترفيهية |
| NM | 3.6% | 0 | 0 | 3.8% | 0.023 | 0.045 | 9.0 | 0.000 | 0.038 | 0.40 | 0.00% | 0.40 | NM | MREC.KW | شركة المصالح العقارية |
| NM | 27.2% | 95 | 3,880 | (13.5%) | 0.027 | 0.035 | 12.7 | (0.000) | 0.025 | 1.32 | 0.00% | 0.23 | NM | ARAB.KW | الشركة العربية العقارية |
| NM | 61.9% | 44,828 | 983,602 | 40.7% | 0.030 | 0.050 | 20.7 | (0.001) | 0.046 | 0.76 | 0.00% | 0.46 | NM | ENMA.KW | شركة الإنماء العقارية |
| 12.5% | 11.6% | 417,212 | 547,820 | 33.1% | 0.074 | 0.800 | 793.4 | (0.007) | 0.761 | 1.04 | 1.48% | 1.79 | 14.3 | MABK.KW | شركة المباتي |
| 6.9% | 2.5% | 0 | 0 | (7.0%) | 0.008 | 0.090 | 27.7 | 0.000 | 0.080 | 0.48 | 8.52% | 0.46 | 6.7 | INJA.KW | شركة إنجازات للتنمية العقارية |
| NM | 131.4% | 41,333 | 4,726,545 | (26.2%) | 0.012 | 0.014 | 5.6 | 0.000 | 0.009 | 1.55 | 0.00% | 0.23 | NM | INVK.KW | شركة مجموعة المستثمرون القابضة |
| 8.3% | 3.8% | 6,400 | 500,000 | (39.3%) | 0.018 | 0.030 | 2.1 | (0.000) | 0.014 | 1.36 | 0.00% | 0.21 | 2.6 | IRCK.KW | الشركة الدولية للمتجمعات |
| 4.6% | 7.9% | 41 | 445 | 0.0% | 0.030 | 0.102 | 161.3 | (0.001) | 0.092 | 0.76 | 5.49% | 0.56 | 12.2 | TIJK.KW | الشركة التجارية العقارية |
| NM | 3.4% | 0 | 0 | 3.7% | 0.028 | 0.050 | 4.4 | 0.000 | 0.036 | 0.43 | 0.00% | 0.45 | NM | SANK.KW | شركة سنام العقارية |
| 9.7% | 17.0% | 3,111 | 48,300 | 11.8% | 0.055 | 0.068 | 26.8 | 0.000 | 0.064 | 0.85 | 7.65% | 0.38 | 3.9 | AYRE.KW | شركة أعيان العقارية |
| 4.1% | 3.0% | 566 | 8,707 | 6.2% | 0.023 | 0.082 | 15.2 | (0.005) | 0.065 | NA | 6.96% | 0.55 | 13.4 | AQAR.KW | شركة عقار للاستثمارات العقارية |
| 0.9% | 3.7% | 0 | 0 | 8.0% | 0.020 | 0.032 | 5.2 | 0.000 | 0.027 | 0.99 | 0.00% | 0.46 | 50.9 | ALAQ.KW | الشركة الكويتية العقارية القابضة |
| 3.6% | 50.3% | 127,517 | 2,309,759 | (20.5%) | 0.070 | 0.081 | 38.3 | 0.002 | 0.056 | 1.34 | 14.32% | 0.42 | 11.5 | MAZA.KW | شركة المزاي القابضة |
| 2.4% | 2.3% | 0 | 0 | (19.4%) | 0.017 | 0.056 | 14.6 | 0.000 | 0.040 | 0.63 | 5.06% | 0.38 | 15.5 | TIJA.KW | شركة التجارة والاستثمار العقاري |
| 3.5% | 135.2% | 439 | 25,000 | (37.1%) | 0.026 | 0.046 | 4.2 | (0.001) | 0.018 | 1.35 | 0.00% | 0.25 | 7.0 | AMAR.KW | شركة التعمير للاستثمار العقاري |
| 3.4% | 3.2% | 0 | 0 | (4.8%) | 0.072 | 0.091 | 20.0 | 0.000 | 0.080 | 0.34 | 10.06% | 0.56 | 16.6 | ARKK.KW | شركة أركان الكويت العقارية |
| 0.6% | 0.1% | 0 | 0 | (11.8%) | 0.012 | 0.176 | 31.8 | 0.000 | 0.120 | 0.38 | 4.01% | 0.36 | 57.6 | ARGK.KW | شركة الأرجان العالمية العقارية |
| NM | 92.8% | 5,095 | 410,400 | (19.1%) | 0.015 | 0.019 | 13.6 | (0.000) | 0.012 | 1.57 | 0.00% | 0.21 | NM | ABYR.KW | شركة أبيار للتطوير العقاري |
| NM | 4.3% | 0 | 0 | (23.5%) | 0.026 | 0.120 | 24.6 | 0.000 | 0.077 | 0.99 | 0.00% | 0.54 | NM | MUNS.KW | شركة منشآت للمشاريع العقارية |
| 2.8% | 8.9% | 21,523 | 652,450 | (15.4%) | 0.035 | 0.043 | 31.9 | (0.000) | 0.032 | 1.54 | 0.00% | 0.43 | 15.5 | FIRST.KW | شركة دبي الأولى للتطوير العقاري |
| 4.5% | 6.2% | 4,779 | 120,000 | (9.4%) | 0.044 | 0.050 | 24.5 | (0.001) | 0.039 | 1.27 | 7.33% | 0.37 | 8.1 | KBTK.KW | شركة مدينة الأعمال الكويتية العقارية |
| 3.1% | 2.5% | 0 | 0 | (44.4%) | 0.033 | 0.218 | 10.5 | 0.000 | 0.095 | 0.03 | 4.97% | 0.64 | 20.9 | REAM.KW | شركة ادارة الاملاك العقارية |
| NM | 276.1% | 540,305 | 13,829,807 | 9.0% | 0.015 | 0.050 | 5.3 | 0.001 | 0.039 | 0.93 | 0.00% | 0.26 | NM | MENK.KW | شركة مينا العقارية |
| NM | 31.6% | 36,165 | 2,118,957 | (39.6%) | 0.020 | 0.032 | 1.7 | 0.002 | 0.017 | 1.32 | 0.00% | 0.13 | NM | ALMK.KW | الشركة العالمية للمدن العقارية |
| NM | 23.2% | 5,517 | 256,300 | 4.1% | 0.019 | 0.037 | 3.2 | 0.001 | 0.023 | 0.51 | 0.00% | 0.11 | NM | MARA.KW | شركة مراكز التجارة العقارية |
| NM | 47.7% | 14,580 | 580,111 | (37.4%) | 0.029 | 0.050 | 8.1 | 0.001 | 0.026 | 1.00 | 0.00% | 0.35 | NM | REMA.KW | شركة رمال الكويت العقارية |
| NM | 188.2% | 3,319 | 47,440 | (14.6%) | 0.015 | 0.088 | 12.8 | 0.001 | 0.072 | 0.29 | 0.00% | 0.56 | NM | MASHAER.KW | شركة مشاعر القابضة |
| NM | 17.3% | 0 | 0 | 125.3% | 0.009 | 0.026 | 1.7 | 0.000 | 0.021 | 0.81 | 0.00% | 0.29 | NM | EFFECT.KW | شركة افكت العقارية |
| NM | 122.0% | 54,726 | 4,231,730 | (28.0%) | 0.017 | 0.023 | 2.8 | 0.000 | 0.013 | 0.48 | 0.00% | 0.23 | NM | AJWN.KW | شركة اجوان الخليج العقارية |
| NM | 0.2% | 0 | 0 | 18.4% | 0.036 | 0.100 | 7.4 | 0.000 | 0.074 | 0.32 | 0.00% | 0.89 | NM | MASKN.KW | شركة المسان الدولية للتطوير العقاري |
| 2.1% | 0.0% | 0 | 0 | 0.0% | N/A | N/A | 17.5 | 0.000 | 0.350 | NA | 0.00% | 2.73 | NM | DALQ.KW | شركة دلقان العقارية |
| 7.3% | 0.0% | 0 | 0 | (26.4%) | 0.000 | 0.198 | 23.7 | 0.000 | 0.162 | NA | 0.00% | 1.53 | 20.9 | THURY.KW | شركة دار الثريا العقارية |
| 1.9% | | 1,508,761 | 33,046,777 | 6.3% | | | 1,981.5 | | | | | 0.69 | 36.0 | | قطاع العقار |

26 سبتمبر 2019

التقرير اليومي لبورصة الكويت

| العائد على حقوق المساهمين | معدل دوران السهم منذ بداية العام | مؤشرات التداول اليومية | | التغير منذ بداية العام | ادنى اقبال خلال 52 اسبوع (د.ك) | اعلى اقبال خلال 52 اسبوع (د.ك) | القيمة الاساسية (مليون د.ك) | السعر (د.ك) | | مؤشرات التقييم | | | رمز رويترز | الشركة | |
|---------------------------|----------------------------------|------------------------|------------------------|------------------------|--------------------------------|--------------------------------|-----------------------------|----------------|-------------------|-----------------------|-------------------|---------------------------------|------------|-------------|--|
| | | القيمة المتداولة (د.ك) | الكمية المتداولة (سهم) | | | | | التغيير اليومي | سعر الاقبال (د.ك) | معامل المخاطرة (Beta) | العائد الجاري (%) | مضاعف السعر للقيمة الدفترية (x) | | | مضاعف السعر للربحية (x) |
| 11.9% | 20.1% | 20,770 | 150,000 | 6.2% | 0.117 | 0.147 | 76.1 | (0.001) | 0.138 | 0.66 | 7.20% | 0.63 | 5.3 | KINV.KW | الشركة الكويتية للاستثمار |
| 8.8% | 4.3% | 744,518 | 3,662,000 | 16.0% | 0.016 | 0.211 | 109.0 | (0.003) | 0.203 | 0.56 | 7.93% | 0.69 | 7.8 | FACI.KW | شركة التسهيلات التجارية |
| NM | 98.1% | 44,536 | 820,040 | 95.7% | 0.021 | 0.056 | 14.7 | 0.001 | 0.055 | 1.66 | 0.00% | 0.69 | NM | IFIN.KW | شركة الاستثمارات المالية الدولية |
| 6.2% | 28.0% | 71,190 | 563,900 | 53.9% | 0.070 | 0.145 | 111.3 | (0.002) | 0.127 | 1.32 | 5.02% | 0.61 | 9.9 | NINV.KW | شركة الاستثمارات الوطنية |
| 11.6% | 9.1% | 200,053 | 904,778 | 6.7% | 0.030 | 0.235 | 444.0 | (0.001) | 0.222 | 0.75 | 4.09% | 1.74 | 14.9 | KPRO.KW | شركة مشاريع الكويت (القابضة) |
| 2.4% | 14.9% | 2,686 | 84,310 | (2.7%) | 0.028 | 0.045 | 20.2 | 0.000 | 0.032 | 1.84 | 0.00% | 0.37 | 15.4 | COAS.KW | شركة الساحل للتنمية والاستثمار |
| 0.4% | 49.2% | 4,695 | 107,214 | (17.0%) | 0.046 | 0.062 | 19.8 | 0.000 | 0.044 | 1.25 | 0.00% | 0.49 | NM | SECH.KW | شركة بيت الأوراق المالية |
| 5.5% | 131.2% | 151,566 | 5,797,975 | (12.4%) | 0.025 | 0.038 | 21.0 | (0.000) | 0.026 | 1.14 | 0.00% | 0.21 | 3.9 | ARZA.KW | مجموعة أريزان المالية للتمويل والاستثمار |
| 4.8% | 16.8% | 11,602 | 130,021 | (10.0%) | 0.032 | 0.110 | 43.3 | (0.003) | 0.090 | 0.68 | 5.56% | 0.46 | 9.7 | MARKZ.KW | المركز المالي الكويتي |
| 2.0% | 47.9% | 332,598 | 3,543,684 | 190.6% | 0.026 | 0.108 | 24.5 | (0.005) | 0.093 | 0.83 | 0.00% | 1.58 | NM | KMEF.KW | شركة الكويت والشرق الاوسط للاستثمار |
| 5.8% | 85.4% | 0 | 0 | 15.2% | 0.032 | 0.081 | 8.4 | 0.000 | 0.056 | 0.79 | 0.00% | 0.49 | 8.5 | AMAN.KW | شركة الأمان للاستثمار |
| NM | 118.6% | 79,061 | 2,483,025 | (19.7%) | 0.012 | 0.043 | 20.7 | (0.000) | 0.032 | 0.94 | 0.00% | 0.23 | NM | OLAK.KW | الشركة الأولى للاستثمار |
| NM | 34.1% | 2,953 | 238,324 | (35.6%) | 0.018 | 0.025 | 3.8 | (0.000) | 0.012 | 1.61 | 0.00% | 0.48 | NM | MALK.KW | شركة المال للاستثمار |
| 36.8% | 10.1% | 0 | 0 | 178.1% | 0.014 | 0.083 | 20.1 | 0.000 | 0.050 | 1.04 | 0.00% | 0.55 | 1.5 | GIHK.KW | شركة بيت الاستثمار الخليجي |
| 0.1% | 235.0% | 381,209 | 6,772,757 | 52.0% | 0.031 | 0.061 | 46.2 | 0.001 | 0.057 | 1.41 | 0.00% | 0.59 | NM | AAYA.KW | شركة أعيان للإجارة والاستثمار |
| NM | 4.5% | 231 | 5,912 | (19.3%) | 0.034 | 0.051 | 15.3 | 0.000 | 0.039 | 1.56 | 0.00% | 0.43 | NM | BAYK.KW | شركة بيان للاستثمار |
| 7.4% | 3.8% | 0 | 0 | 16.4% | 0.053 | 0.074 | 13.3 | 0.000 | 0.070 | 0.43 | 7.88% | 0.60 | 8.1 | OSUL.KW | شركة أصول للاستثمار |
| 0.4% | 53.7% | 65,469 | 1,278,935 | 48.8% | 0.033 | 0.055 | 16.3 | (0.001) | 0.051 | 0.56 | 0.00% | 0.42 | NM | KFSK.KW | الشركة الكويتية للتمويل والاستثمار |
| 9.4% | 2.1% | 0 | 0 | 41.9% | 0.063 | 0.106 | 25.8 | 0.000 | 0.098 | 0.12 | 0.00% | 0.75 | 7.9 | KAMC.KW | شركة كامكو للاستثمار |
| 5.6% | 8.3% | 6 | 100 | 6.5% | 0.040 | 0.081 | 14.3 | 0.006 | 0.066 | 0.98 | 7.00% | 0.36 | 6.4 | NIHK.KW | الشركة الوطنية الدولية القابضة |
| NM | 22.2% | 44 | 1,000 | (44.3%) | 0.058 | 0.085 | 10.5 | 0.001 | 0.044 | 0.65 | 6.76% | 0.45 | NM | UNICAP.KW | يونيكاب للاستثمار والتمويل |
| 14.2% | 61.1% | 33,116 | 306,316 | (35.3%) | 0.010 | 0.180 | 23.1 | (0.002) | 0.108 | 0.45 | 0.00% | 1.07 | 7.5 | MADR.KW | شركة العدار للتمويل والاستثمار |
| 20.9% | 11.4% | 370 | 32,000 | (38.4%) | 0.016 | 0.026 | 2.3 | (0.001) | 0.011 | 1.50 | 0.00% | 0.44 | 2.1 | DEER.KW | شركة الديرة القابضة |
| NM | 178.5% | 57,725 | 1,939,299 | (7.2%) | 0.013 | 0.043 | 8.0 | (0.000) | 0.030 | 1.59 | 0.00% | 0.26 | NM | SAGH.KW | شركة مجموعة السلام القابضة |
| NM | 16.1% | 17 | 1,101 | (20.1%) | 0.019 | 0.024 | 5.3 | 0.000 | 0.017 | 1.28 | 0.00% | 0.37 | NM | EKTT.KW | شركة اكتتاب القابضة |
| NM | 115.2% | 258 | 16,100 | (20.0%) | 0.020 | 0.027 | 6.7 | 0.000 | 0.016 | 1.24 | 0.00% | 0.50 | NM | MADI.KW | شركة المدينة للتمويل والاستثمار |
| 41.7% | 51.5% | 9,758 | 116,250 | 10.5% | 0.050 | 0.100 | 35.1 | 0.001 | 0.085 | 0.75 | 5.87% | 0.66 | 1.6 | NOOR.KW | شركة نور للاستثمار المالي |
| 3.9% | 0.8% | 0 | 0 | 17.1% | 0.232 | 0.349 | 113.2 | 0.000 | 0.328 | 0.12 | 3.64% | 0.46 | 11.8 | TAMI.KW | شركة التمدين الاستثمارية |
| 5.5% | 0.0% | 0 | 0 | 0.0% | N/A | N/A | 4.0 | 0.000 | 0.086 | NA | 0.00% | 0.60 | 10.9 | EXCH.KW | الكويتية البحرينية للصيرفة الدولية |
| NM | 55.6% | 18,793 | 584,350 | (19.3%) | 0.033 | 0.082 | 5.7 | 0.001 | 0.032 | 1.46 | 9.29% | 0.31 | NM | KSHC.KW | الشركة الكويتية السورية القابضة |
| 0.3% | 4.8% | 8,082 | 231,363 | 2.9% | 0.030 | 0.039 | 28.0 | 0.001 | 0.035 | 0.85 | 0.00% | 0.40 | NM | ASIYA.KW | شركة آسيا كابيتال الاستثمارية |
| NM | 26.7% | 59 | 1,000 | 19.4% | 0.040 | 0.063 | 8.8 | (0.000) | 0.059 | 1.56 | 0.00% | 0.78 | NM | GNAH.KW | الشركة الخليجية المغربية القابضة |
| 4.7% | 0.3% | 885 | 19,040 | (19.4%) | 0.056 | 0.087 | 9.0 | 0.007 | 0.050 | 0.60 | 0.00% | 0.50 | 10.6 | AMWA.KW | شركة أموال الدولية للاستثمار |
| 7.6% | 55.9% | 178,348 | 1,439,387 | (7.5%) | 0.124 | 0.147 | 140.6 | (0.002) | 0.124 | 0.87 | 6.18% | 0.71 | 9.3 | ALIMK.KW | مجموعة الإمتياز الاستثمارية |
| NM | 12.2% | 0 | 0 | (47.5%) | 0.007 | 0.012 | 0.3 | 0.000 | 0.005 | NA | 0.00% | 0.05 | NM | TAMKE.KW | شركة تمكين القابضة |
| NM | 17.9% | 3 | 100 | 15.4% | 0.024 | 0.033 | 12.3 | 0.000 | 0.029 | 1.66 | 0.00% | 0.69 | NM | MANK.KW | شركة منازل القابضة |
| 10.4% | 87.5% | 596,606 | 2,652,228 | 48.9% | 0.151 | 0.261 | 319.8 | (0.003) | 0.224 | 1.36 | 5.10% | 0.87 | 8.4 | NIND.KW | مجموعة الصناعات الوطنية |
| NM | 20.0% | 10,614 | 161,984 | 112.4% | 0.019 | 0.115 | 6.5 | 0.001 | 0.065 | 1.12 | 0.00% | 1.01 | NM | WARBACAP.KW | شركة وربة كابيتال القابضة |
| 0.9% | 6.7% | 82,238 | 993,000 | 23.2% | 0.060 | 0.092 | 14.7 | 0.004 | 0.085 | 0.26 | 0.00% | 0.57 | 63.6 | AGHC.KW | شركة مجموعة عربي القابضة |
| NM | 21.6% | 3,591 | 70,000 | (2.3%) | 0.013 | 0.065 | 31.3 | 0.000 | 0.051 | 1.26 | 9.75% | 0.36 | NM | KPPC.KW | الشركة الكويتية لمشاريع التخصص القابضة |
| NM | 0.4% | 0 | 10 | 34.5% | 0.019 | 0.037 | 5.0 | 0.001 | 0.030 | 0.04 | 0.00% | 0.90 | NM | TAHS.KW | شركة تصنيف وتحصيل الأموال |
| 17.3% | 0.2% | 34,143 | 73,803 | 47.7% | 0.063 | 0.480 | 491.7 | 0.050 | 0.480 | 0.28 | 4.17% | 3.21 | 18.6 | EKHK.KW | الشركة الكويتية المصرية القابضة |
| 11.7% | 7.5% | 6,948 | 97,418 | (6.3%) | 0.060 | 0.102 | 265.1 | 0.000 | 0.072 | 1.09 | 5.96% | 0.84 | 7.2 | GFH.KW | مجموعة جي إف إنش المالية |
| 6.1% | 8.1% | 0 | 0 | (24.4%) | 0.080 | 0.089 | 17.3 | 0.000 | 0.061 | 0.93 | 8.26% | 0.42 | 7.0 | INOV.KW | شركة إنوفست |
| 2.4% | 0.0% | 0 | 0 | 8.0% | 0.025 | 0.110 | 47.2 | 0.000 | 0.108 | 0.05 | 0.00% | 1.15 | 48.0 | BAREEQ.KW | شركة البريق القابضة |
| NM | 1.6% | 1,165 | 26,000 | 9.8% | 0.033 | 0.066 | 9.0 | 0.005 | 0.045 | NA | 0.00% | 0.52 | NM | AMARF.KW | شركة عمار للتمويل والإجارة |
| 1.7% | 9.3% | 0 | 0 | (25.0%) | 0.000 | 0.075 | 12.3 | 0.000 | 0.040 | NA | 0.00% | 0.37 | 21.6 | ALMANAR.KW | شركة المنار للتمويل والإجارة |
| 6.8% | | 3,155,906 | 35,304,724 | 28.8% | | | 2,700.8 | | | | 4.28% | 0.82 | 12.1 | | قطاع الخدمات مالية |

26 سبتمبر 2019

التقرير اليومي لبورصة الكويت

| العائد على حقوق المساهمين | معدل دوران السهم منذ بداية العام | مؤشرات التداول اليومية | | التغير منذ بداية العام | ادنى إقفال خلال 52 أسبوع (د.ك.) | أعلى إقفال خلال 52 أسبوع (د.ك.) | القيمة الرأسمالية (مليون د.ك.) | السعر (د.ك.) | | مؤشرات التقييم | | | رمز رويترز | الشركة | |
|---------------------------|----------------------------------|-------------------------|------------------------|------------------------|---------------------------------|---------------------------------|--------------------------------|----------------|--------------------|-----------------------|-------------------|---------------------------------|------------|---------|-------------------------|
| | | القيمة المتداولة (د.ك.) | الكمية المتداولة (سهم) | | | | | التغيير اليومي | سعر الإقفال (د.ك.) | معامل المخاطرة (Beta) | العائد الجاري (%) | مضاعف السعر للقيمة الدفترية (x) | | | مضاعف السعر للربحية (x) |
| NM | 0.7% | 0 | 0 | (34.3%) | 0.066 | 0.125 | 7.1 | 0.000 | 0.071 | 0.00 | 5.63% | 0.55 | NM | ASCK.KW | شركة الأنظمة الآلية |
| 11.6% | 12.6% | 0 | 0 | (2.7%) | 0.085 | 0.118 | 9.9 | 0.000 | 0.099 | 0.41 | 10.08% | 0.76 | 6.5 | OSOS.KW | شركة مجموعة أسس القابضة |
| 4.2% | 1.3% | 30 | 1,000 | (55.9%) | 0.025 | 0.100 | 2.8 | (0.020) | 0.030 | 1.56 | 0.00% | 0.28 | 6.7 | HAYK.KW | شركة حيات للاتصالات |
| 4.9% | | 30 | 1,000 | (27.5%) | | | 19.8 | | | | 7.07% | 0.55 | 11.2 | | قطاع التكنولوجيا |
| 8.9% | | 25,688,670 | 116,047,032 | 13.9% | | | 33,059 | | | | 3.66% | 1.39 | 15.5 | | إجمالي بورصة الكويت |

الشركات الأكثر صعوداً وإنخفاضاً والأكثر نشاطاً منذ بداية العام

| اداء السهم منذ بداية العام (%) | الإقفال (د.ك.) | الشركات الأكثر إنخفاضاً (%) |
|--------------------------------|----------------|--------------------------------|
| (50.5%) | 0.416 | الشركة المتكاملة القابضة ش.م.ك |
| (44.4%) | 0.095 | شركة ادارة الاملاك العقارية |
| (44.3%) | 0.044 | يونيكاب للإستثمار و التمويل |
| (43.5%) | 0.021 | شركة بيت الطاقة القابضة |
| (41.7%) | 0.052 | شركة ايغا للفنادق والمنجعات |

| اداء السهم منذ بداية العام (%) | الإقفال (د.ك.) | الشركات الأكثر صعوداً (%) |
|--------------------------------|----------------|--------------------------------------|
| 190.6% | 0.093 | شركة الكويت و الشرق الأوسط للاستثمار |
| 178.1% | 0.050 | شركة بيت الإستثمار الخليجي |
| 112.4% | 0.065 | شركة وربة كابيتال القابضة |
| 95.7% | 0.055 | شركة الإستشارات المالية الدولية |
| 54.8% | 0.080 | شركة عقارات الكويت |

| القيمة المتداولة (د.ك.) | الإقفال (د.ك.) | الشركات الأكثر نشاطاً من حيث القيمة المتداولة |
|-------------------------|----------------|---|
| 979,430,909 | 0.680 | بيت التمويل الكويتي |
| 841,261,194 | 0.958 | بنك الكويت الوطني |
| 652,603,356 | 0.272 | البنك الأهلي المتحد - البحرين |
| 608,476,451 | 0.281 | بنك الخليج |
| 405,187,605 | 0.540 | زين |

| القيمة المتداولة (سهم) | الإقفال (د.ك.) | الشركات الأكثر نشاطاً من حيث القيمة المتداولة |
|------------------------|----------------|---|
| 2,522,403,351 | 0.272 | البنك الأهلي المتحد - البحرين |
| 2,071,466,945 | 0.281 | بنك الخليج |
| 1,913,257,067 | 0.057 | شركة أعيان للإجارة والاستثمار |
| 1,424,742,497 | 0.680 | بيت التمويل الكويتي |
| 1,249,475,621 | 0.224 | مجموعة الصناعات الوطنية |