

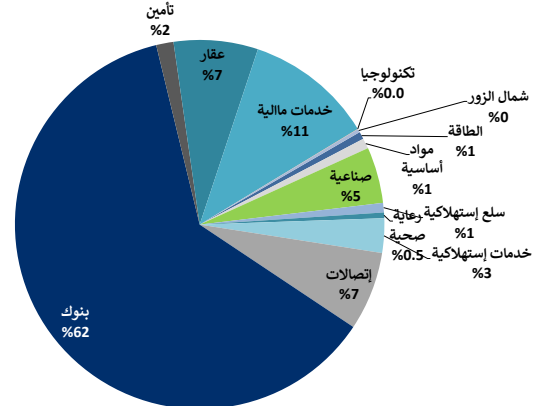
16 ديسمبر 2025

## التقرير اليومي لبورصة الكويت

### عوائد القطاعات

| إغلاق المؤشرات      | التغيير اليومي | التغيير اليومي | التغيير منذ بداية الشهر | التغيير منذ بداية السنة |
|---------------------|----------------|----------------|-------------------------|-------------------------|
| مؤشر السوق العام    | 8,965.2        | ▼ (0.6%)       | 1.2%                    | 21.8%                   |
| الطاقة              | 1,808.5        | ▲ 1.6%         | 4.1%                    | 52.1%                   |
| مواد أساسية         | 845.3          | ▼ (0.4%)       | (0.1%)                  | (7.2%)                  |
| صناعية              | 763.1          | ▼ (0.3%)       | 1.4%                    | 5.4%                    |
| السلع الاستهلاكية   | 1,460.4        | ▼ (3.6%)       | (7.9%)                  | 46.2%                   |
| رعاية صحية          | 572.4          | ▲ 2.1%         | (2.8%)                  | 24.9%                   |
| الخدمات الاستهلاكية | 2,435.6        | ▼ (0.3%)       | 0.8%                    | 14.7%                   |
| إتصالات             | 1,215.5        | ▼ (0.2%)       | 0.5%                    | 19.4%                   |
| بنوك                | 2,186.5        | ▼ (0.9%)       | 1.4%                    | 20.8%                   |
| تأمين               | 2,023.6        | ▲ 2.3%         | 2.6%                    | (1.5%)                  |
| عقار                | 2,047.2        | ▼ (0.3%)       | 2.6%                    | 51.3%                   |
| خدمات مالية         | 1,909.0        | ▼ (0.3%)       | 0.8%                    | 26.4%                   |
| تكنولوجيا           | 1,004.0        | ▼ (2.8%)       | (2.1%)                  | (3.5%)                  |
| منافع               | 397.4          | ▼ (1.3%)       | (3.2%)                  | 0.0%                    |

### توزيع القيمة السوقية على القطاعات



### اداء اكبر عشر شركات كويتية مدرجة في بورصة الكويت

| القيمة السوقية | مضاعف السعر | العائد على حقوق المساهمين | المرتبة | الشركة                |
|----------------|-------------|---------------------------|---------|-----------------------|
| 15,022         | 24.56       | 10.9%                     | 1       | بيت التمويل الكويتي   |
| 8,883          | 14.55       | 13.8%                     | 2       | بنك الكويت الوطني     |
| 3,229          | 31.97       | 10.7%                     | 3       | بنك بوبيان            |
| 2,237          | 8.94        | 20.3%                     | 4       | زين                   |
| 1,618          | 19.39       | 11.6%                     | 5       | شركة المياني          |
| 1,469          | 25.19       | 7.0%                      | 6       | بنك الخليج            |
| 1,349          | 29.33       | 5.62%                     | 7       | بنك وربة              |
| 1,133          | 7.13        | 21.2%                     | 8       | البنك التجاري الكويتي |
| 864            | 18.95       | 5.2%                      | 9       | بنك برقان             |
| 777            | 12.91       | 9.2%                      | 10      | البنك الأهلي الكويتي  |
| 36,581         | 18.06       | 12.0%                     |         | الاجمالي              |

تم احتساب العائد على حقوق المساهمين على اساس صفى الارباح لـ 12 شهر المنتهية في 30 سبتمبر 2025 وحقوق المساهمين كما في 30 سبتمبر 2025

### الشركات الأكثر صعوداً وانخفاضاً والأكثر نشاطاً

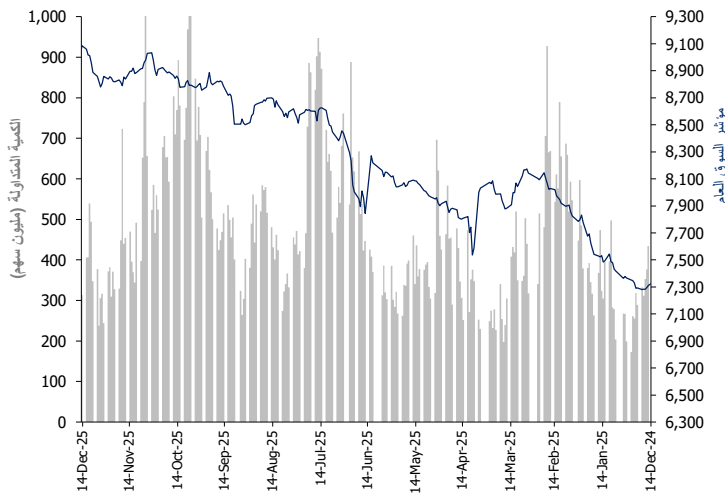
| الشركات الأكثر صعوداً (%)         | الإقفال (د.ك) | التغيير (د.ك) | التغير (%) |
|-----------------------------------|---------------|---------------|------------|
| شركة إعادة التأمين الكويتية       | 0.484         | 0.044         | 10.0%      |
| شركة الامتيازات الخليجية المقابضة | 0.365         | 0.030         | 9.0%       |
| شركة الكويت للتأمين               | 0.628         | 0.038         | 6.4%       |
| شركة التقدم للتكنولوجيا           | 0.602         | 0.031         | 5.4%       |
| الشركة الوطنية للخدمات البروتولية | 1.700         | 0.083         | 5.1%       |

| الشركات الأكثر انخفاضاً (%)      | الإقفال (د.ك) | التغيير (د.ك) | التغير (%) |
|----------------------------------|---------------|---------------|------------|
| شركة تصنيف وتحصيل الاموال        | 0.143         | (0.008)       | (5.3%)     |
| شركة وثائق للتأمين التكافلي      | 0.111         | (0.006)       | (5.1%)     |
| شركة المعادن والصناعات التحويلية | 0.147         | (0.007)       | (4.5%)     |
| شركة ميزان المقابضة              | 1.348         | (0.052)       | (3.7%)     |
| شركة آسيا كابيتال الاستثمارية    | 0.049         | (0.002)       | (3.0%)     |

| الشركات الأكثر نشاطاً          | الإقفال (د.ك) | التغيير (%) | القيمة المتداولة (مليون سهم) |
|--------------------------------|---------------|-------------|------------------------------|
| مجموعة جي إف إنش المالية       | 0.189         | 1.1%        | 36,405,797                   |
| شركة مينا العقارية             | 0.126         | (0.8%)      | 22,146,160                   |
| شركة الأركان العالمية العقارية | 0.115         | (2.5%)      | 18,821,324                   |
| بيت التمويل الكويتي            | 0.813         | (1.1%)      | 17,513,565                   |
| بنك وربة                       | 0.300         | (0.3%)      | 16,794,652                   |

المصدر: بورصة الكويت وبيحوث كامكو إنفست

### اداء المؤشر مقابل الكمية



حركة الاسهم: 24 = 87 ▼ 28 ▲

### بيانات تداول بورصة الكويت ونسب التدذب

| اداء بورصة الكويت             | الأقفال   | التغيير اليومي (نقطة) | التغيير اليومي (%) | التغيير الشهري (%) | التغيير السنوي (%) |
|-------------------------------|-----------|-----------------------|--------------------|--------------------|--------------------|
| مؤشر السوق الأول              | 9,580.20  | (68.63)               | (0.7%)             | 1.6%               | 22.2%              |
| مؤشر رئيسي 50                 | 8,565.34  | (35.5)                | (0.4%)             | 1.5%               | 25.8%              |
| مؤشر السوق الرئيسي            | 8,272.07  | (14.22)               | (0.2%)             | (0.5%)             | 19.8%              |
| مؤشر السوق العام              | 8,965.23  | (55.73)               | (0.6%)             | 1.2%               | 21.8%              |
| القيمة الرأسمالية (مليون د.ك) | 53,738.23 | (335.56)              | (0.6%)             | 1.2%               | 23.7%              |

| مؤشرات التداول     | القيمة | التغيير اليومي | التغيير اليومي (%) | مؤشر بداية عام | المعدل اليومي العام |
|--------------------|--------|----------------|--------------------|----------------|---------------------|
| مؤشرات التداول     | 354.2  | 17.9           | 5.3%               | 2025           | 2024                |
| القيمة (مليون سهم) | 102.30 | 7.9            | 8.3%               | 109.4          | 60.1                |
| عدد الصفقات        | 22,348 | 543.0          | 2.5%               | 24,852         | 15,848              |

16 ديسمبر 2025

السوق الأول

| مؤشرات التداول منذ بداية عام 2025 |                              | التغيير منذ                |                           | مؤشرات التداول        |               |                             |                     | القيمة الرأسمالية     |                           | السعر       |                    |                      | مكونات السوق الأول           |  |
|-----------------------------------|------------------------------|----------------------------|---------------------------|-----------------------|---------------|-----------------------------|---------------------|-----------------------|---------------------------|-------------|--------------------|----------------------|------------------------------|--|
| القيمة المتداولة (مليون دك)       | الكمية المتداولة (مليون سهم) | التغيير منذ بداية عام 2025 | العائد على حقوق المساهمين | معامل المخاطرة (Beta) | العائد الجاري | مضاعف السعر للقيمة الدفترية | مضاعف السعر للربحية | الوزن من بورصة الكويت | الوزن من مؤشر السوق الأول | مليون (د.ك) | التغيير اليومي (%) | التغيير اليومي (د.ك) |                              | سعر الإقفال (د.ك)                                |
| 1,241.51                          | 1,242.51                     | 19.1%                      | 13.8%                     | 1.22                  | 3.4%          | 2.01                        | 14.6                | 16.5%                 | 20.1%                     | 8,883       | (0.7%)             | (0.007)              | 1.016                        | بنك الكويت الوطني ▼                              |
| 679.74                            | 2,017.18                     | 18.5%                      | 7.0%                      | 1.06                  | 2.7%          | 1.75                        | 25.2                | 2.7%                  | 3.3%                      | 1,469       | (1.1%)             | (0.004)              | 0.368                        | بنك الخليج ▼                                     |
| 219.15                            | 743.11                       | 19.9%                      | 9.2%                      | 0.66                  | 3.3%          | 1.18                        | 12.9                | 1.4%                  | 1.8%                      | 777         | 2.1%               | 0.006                | 0.297                        | البنك الأهلي الكويتي ▲                           |
| 671.27                            | 2,681.51                     | 59.5%                      | 7.4%                      | 1.01                  | 1.7%          | 1.34                        | 18.2                | 0.9%                  | 1.1%                      | 497         | (0.4%)             | (0.001)              | 0.278                        | بنك الكويت الدولي ▼                              |
| 335.36                            | 1,420.74                     | 35.6%                      | 5.2%                      | 1.09                  | 2.6%          | 0.98                        | 19.0                | 1.6%                  | 2.0%                      | 864         | (0.9%)             | (0.002)              | 0.227                        | بنك برقان ▼                                      |
| 2,228.07                          | 2,874.51                     | 17.7%                      | 10.9%                     | 1.35                  | 2.7%          | 2.68                        | 24.6                | 28.0%                 | 34.0%                     | 15,022      | (1.1%)             | (0.009)              | 0.813                        | بيت التمويل الكويتي ▼                            |
| 414.08                            | 616.61                       | 37.0%                      | 10.7%                     | 1.03                  | 1.4%          | 3.42                        | 32.0                | 6.0%                  | 7.3%                      | 3,229       | (1.1%)             | (0.008)              | 0.732                        | بنك بوبيان ▼                                     |
| 141.86                            | 712.74                       | 43.9%                      | 14.7%                     | 0.97                  | 5.2%          | 1.00                        | 6.8                 | 0.3%                  | 0.3%                      | 137         | 1.6%               | 0.004                | 0.249                        | الشركة الكويتية للاستثمار ▲                      |
| 182.35                            | 696.20                       | 18.9%                      | 9.8%                      | 1.33                  | 7.3%          | 1.04                        | 10.6                | 0.4%                  | 0.5%                      | 241         | (1.0%)             | (0.003)              | 0.302                        | شركة الاستثمارات الوطنية ▼                       |
| 190.73                            | 2,073.97                     | (11.2%)                    | 2.5%                      | 0.80                  | 0.0%          | 0.65                        | 25.5                | 0.8%                  | 1.0%                      | 422         | (0.4%)             | (0.000)              | 0.084                        | شركة مشاريع الكويت (القبضة) ▼                    |
| 874.70                            | 2,869.11                     | 37.7%                      | 9.6%                      | 1.04                  | 0.8%          | 1.55                        | 16.1                | 0.6%                  | 0.7%                      | 331         | (0.3%)             | (0.001)              | 0.365                        | مجموعة أركان المالية للتمويل والاستثمار ▼        |
| 246.64                            | 1,366.78                     | 42.0%                      | 16.7%                     | 1.27                  | 3.4%          | 1.27                        | 7.6                 | 0.3%                  | 0.3%                      | 148         | (1.3%)             | (0.003)              | 0.223                        | شركة أعيان للإجارة والاستثمار ▼                  |
| 767.02                            | 2,207.55                     | 53.9%                      | 6.5%                      | 0.97                  | 0.0%          | 0.22                        | 3.3                 | 0.1%                  | 0.1%                      | 42          | (0.8%)             | (0.003)              | 0.394                        | شركة عقارات الكويت ▼                             |
| 145.17                            | 352.07                       | 6.6%                       | 4.8%                      | 0.37                  | 3.6%          | 1.41                        | 29.5                | 0.5%                  | 0.6%                      | 252         | (0.5%)             | (0.002)              | 0.405                        | الشركة الصالحية العقارية ▼                       |
| 262.82                            | 296.43                       | 52.2%                      | 11.6%                     | 1.00                  | 1.3%          | 2.26                        | 19.4                | 3.0%                  | 3.7%                      | 1,618       | 0.2%               | 0.002                | 1.094                        | شركة المباني ▲                                   |
| 148.25                            | 786.27                       | 49.6%                      | 5.0%                      | 0.65                  | 1.3%          | 1.37                        | 27.2                | 0.8%                  | 0.9%                      | 408         | (0.9%)             | (0.002)              | 0.215                        | الشركة التجارية العقارية ▼                       |
| 453.21                            | 1,737.10                     | 27.4%                      | 12.3%                     | 1.42                  | 3.3%          | 1.32                        | 10.7                | 1.4%                  | 1.7%                      | 762         | 0.0%               | 0.000                | 0.301                        | مجموعة الصناعات الوطنية =                        |
| 141.71                            | 68.52                        | 18.8%                      | 7.0%                      | 0.98                  | 3.2%          | 1.36                        | 19.5                | 0.8%                  | 1.0%                      | 445         | 0.0%               | 0.000                | 2.138                        | شركة الخليج للكابلات و الصناعات الكهربائية =     |
| 144.90                            | 164.98                       | 1.7%                       | 12.4%                     | 0.67                  | 4.1%          | 1.99                        | 16.0                | 0.3%                  | 0.3%                      | 154         | (2.1%)             | (0.018)              | 0.853                        | شركة الصناعات الهندسية الثقيلة وبناء السفن ▼     |
| 146.27                            | 223.54                       | (7.1%)                     | 8.6%                      | 0.72                  | 6.6%          | 1.35                        | 15.7                | 0.6%                  | 0.7%                      | 323         | (0.7%)             | (0.004)              | 0.604                        | شركة بوبيان للبتروكيماويات ▼                     |
| 595.27                            | 3,302.60                     | (38.9%)                    | NM                        | 1.57                  | 6.3%          | 0.63                        | NM                  | 0.7%                  | 0.9%                      | 385         | 1.3%               | 0.002                | 0.151                        | أجيليني للمخازن العمومية ▲                       |
| 426.93                            | 864.92                       | 10.2%                      | 20.3%                     | 1.21                  | 11.6%         | 1.81                        | 8.9                 | 4.2%                  | 5.1%                      | 2,237       | (0.6%)             | (0.003)              | 0.517                        | زين ▼  |
| 232.58                            | 91.96                        | (9.0%)                     | 36.1%                     | 0.50                  | 14.1%         | 3.31                        | 9.2                 | 0.6%                  | 0.8%                      | 334         | (0.5%)             | (0.013)              | 2.476                        | هيومن سوفت القابضة ▼                             |
| 341.47                            | 290.08                       | (24.8%)                    | 41.2%                     | 0.77                  | 0.0%          | 6.54                        | 15.9                | 0.6%                  | 0.7%                      | 319         | (0.4%)             | (0.004)              | 1.096                        | شركة ابغا للفنادق والمنتجات ▼                    |
| 181.79                            | 136.97                       | 72.4%                      | 38.6%                     | 0.76                  | 2.3%          | 7.83                        | 20.3                | 0.7%                  | 0.9%                      | 382         | 0.1%               | 0.002                | 1.738                        | شركة طيران الجزيرة ▲                             |
| 901.82                            | 6,344.25                     | 92.9%                      | 12.8%                     | 0.95                  | 2.4%          | 2.28                        | 17.8                | 1.3%                  | 1.6%                      | 724         | 1.1%               | 0.002                | 0.189                        | بيت التمويل الخليجي ▲                            |
| 1,081.63                          | 4,768.25                     | 68.5%                      | 5.6%                      | 1.00                  | 0.0%          | 1.65                        | 29.3                | 2.5%                  | 3.1%                      | 1,349       | (0.3%)             | (0.001)              | 0.300                        | بنك وربة ▼                                       |
| 146.80                            | 254.99                       | 26.8%                      | 14.0%                     | 0.64                  | 5.1%          | 2.94                        | 21.0                | 1.3%                  | 1.5%                      | 681         | (0.3%)             | (0.002)              | 0.682                        | شركة الاتصالات الكويتية ▼                        |
| 163.73                            | 142.36                       | 49.8%                      | 13.5%                     | 0.46                  | 1.9%          | 3.36                        | 24.8                | 0.8%                  | 0.9%                      | 419         | (3.7%)             | (0.052)              | 1.348                        | شركة ميزان القابضة ▼                             |
| 156.65                            | 289.03                       | 0.7%                       | 11.2%                     | 0.54                  | 5.4%          | 1.87                        | 16.7                | 0.2%                  | 0.3%                      | 117         | (0.4%)             | (0.002)              | 0.463                        | الشركة المتكاملة القابضة ش.م.ك ▼                 |
| 175.82                            | 56.35                        | 56.9%                      | 36.2%                     | 0.93                  | 2.3%          | 9.77                        | 27.0                | 1.3%                  | 1.6%                      | 724         | (0.4%)             | (0.016)              | 3.608                        | شركة بورصة الكويت للأوراق المالية (ش.م.ك) عامة ▼ |
| 288.62                            | 252.47                       | 45.2%                      | 32.8%                     | 0.48                  | 5.6%          | 4.33                        | 13.2                | 0.8%                  | 0.9%                      | 410         | (0.7%)             | (0.008)              | 1.136                        | شركة أولاد علي الغانم للسيارات ▼                 |
| 149.97                            | 380.38                       | (0.5%)                     | 15.3%                     | 0.48                  | 8.2%          | 2.36                        | 15.4                | 0.2%                  | 0.3%                      | 123         | (1.0%)             | (0.004)              | 0.410                        | شركة مجموعة البيوت الاستثمارية القابضة ش.م.ك ▼   |
| 14,477.86                         | 42,326.07                    | 22.2%                      | 10.4%                     | 3.74%                 | 1.75          | 17.3                        | 82%                 | 100%                  | 44,230                    | -0.71%      | -68.63             | 9,580.20             | الإجمالي لمكونات السوق الأول |  |
| 11,335.46                         | 72,476.17                    | 7.3%                       | 1.74%                     | 1.16                  | 12.0          | 18%                         | 9,508               |                       |                           |             |                    |                      |                              | الإجمالي للشركات الأخرى المدرجة في بورصة الكويت  |

المصدر: بورصة الكويت وبحوث كامكو إنفست

التقرير اليومي لبورصة الكويت

16 ديسمبر 2025

| العاقد على حقوق المساهمين | معدل دوران السهم منذ بداية العام 2025 | مؤشرات التداول اليومية  |                        |                             | التغير منذ بداية العام 2025 | ادنى إقفال خلال 52 أسبوع (د.ك.) | أعلى إقفال خلال 52 أسبوع (د.ك.) | القيمة الرأسمالية (مليون دك.) | السعر (د.ك.)   |                    | مؤشرات التقييم        |                   |                                 | رمز رويترز    | الشركة                                     |
|---------------------------|---------------------------------------|-------------------------|------------------------|-----------------------------|-----------------------------|---------------------------------|---------------------------------|-------------------------------|----------------|--------------------|-----------------------|-------------------|---------------------------------|---------------|--|
|                           |                                       | القيمة المتداولة (د.ك.) | الكمية المتداولة (سهم) | التغير منذ بداية العام 2025 |                             |                                 |                                 |                               | التغيير اليومي | سعر الإقفال (د.ك.) | معامل المخاطرة (Beta) | العائد الجاري (%) | مضاعف السعر للقيمة الدفترية (x) |               |  |
| 2.6%                      | 552.0%                                | 97,978                  | 821,408                | 97.7%                       | 0.036                       | 0.143                           | 23.8                            | (0.001)                       | 0.119          | 1.07               | 0.00%                 | 2.56              | NM                              | SENE.KW       | شركة سنرجي القابضة                         |
| 8.7%                      | 2.5%                                  | 8,807                   | 15,011                 | 24.3%                       | 0.460                       | 0.834                           | 106.3                           | (0.004)                       | 0.588          | 0.28               | 6.52%                 | 0.95              | 10.9                            | IPGK.KW       | شركة المجموعة البترولية المستقلة           |
| 31.6%                     | 2.1%                                  | 36,987                  | 21,620                 | 88.9%                       | 0.830                       | 1.669                           | 164.9                           | 0.083                         | 1.700          | 0.17               | 3.99%                 | 2.96              | 9.4                             | NAPS.KW       | الشركة الوطنية للخدمات البترولية           |
| NM                        | 1112.4%                               | 20,390                  | 80,842                 | 73.6%                       | 0.139                       | 0.350                           | 11.7                            | (0.007)                       | 0.257          | 0.76               | 0.00%                 | 4.02              | NM                              | ENER.KW       | شركة بيت الطاقة القابضة                    |
| 4.8%                      | 83.5%                                 | 19,558                  | 99,608                 | 20.2%                       | 0.131                       | 0.235                           | 49.7                            | (0.003)                       | 0.196          | 0.24               | 0.00%                 | 0.64              | 13.2                            | ABAR.KW       | شركة برهان لحفر الآبار والتجارة والصيانة   |
| <b>12.2%</b>              |                                       | <b>183,719</b>          | <b>1,038,489</b>       | <b>52.1%</b>                |                             |                                 | <b>356.3</b>                    |                               |                |                    | <b>5.25%</b>          | <b>2.56</b>       | <b>10.9</b>                     |               |  |
| 13.5%                     | 19.2%                                 | 22,276                  | 34,515                 | 3.2%                        | 0.550                       | 0.720                           | 41.8                            | 0.005                         | 0.643          | 0.49               | 6.22%                 | 2.53              | 18.7                            | KFDC.KW       | شركة السكب الكويتية                        |
| 8.6%                      | 41.8%                                 | 519,469                 | 857,448                | (7.1%)                      | 0.585                       | 0.720                           | 323.0                           | (0.004)                       | 0.604          | 0.72               | 6.59%                 | 1.35              | 15.7                            | BPCC.KW       | شركة بوبيان للبتروليكماويات                |
| 19.4%                     | 0.1%                                  | 0                       | 0                      | (11.0%)                     | 0.885                       | 2.145                           | 112.1                           | 0.000                         | 1.111          | 0.12               | 6.30%                 | 3.05              | 15.7                            | ALKK.KW       | شركة الكوت للمشاريع الصناعية               |
| <b>10.2%</b>              |                                       | <b>541,745</b>          | <b>891,963</b>         | <b>(7.2%)</b>               |                             |                                 | <b>476.9</b>                    |                               |                |                    | <b>6.30%</b>          | <b>2.53</b>       | <b>15.7</b>                     |               |  |
| 6.7%                      | 198.9%                                | 1,073                   | 6,486                  | 38.5%                       | 0.112                       | 0.189                           | 33.5                            | 0.000                         | 0.167          | 0.70               | 1.15%                 | 0.97              | 14.6                            | SPEC.KW       | شركة مجموعة الخصوصية القابضة               |
| 2.2%                      | 12.5%                                 | 538,329                 | 1,259,169              | 88.1%                       | 0.187                       | 0.426                           | 304.4                           | 0.001                         | 0.427          | 0.64               | 1.37%                 | 1.31              | 59.0                            | KCEM.KW       | شركة أسمنت الكويت                          |
| 7.0%                      | 32.9%                                 | 748,670                 | 353,082                | 18.8%                       | 1.591                       | 2.360                           | 445.1                           | 0.000                         | 2.138          | 0.98               | 3.24%                 | 1.36              | 19.5                            | CABL.KW       | شركة الخليج للكابلات والصناعات الكهربائية  |
| 12.4%                     | 91.5%                                 | 578,851                 | 674,214                | 1.7%                        | 0.803                       | 0.970                           | 153.7                           | (0.018)                       | 0.853          | 0.67               | 4.10%                 | 1.99              | 16.0                            | SHIP.KW       | شركة الصناعات الهندسية الثقيلة وبناء السفن |
| 3.3%                      | 14.1%                                 | 16,668                  | 24,248                 | (15.5%)                     | 0.672                       | 0.843                           | 68.7                            | (0.004)                       | 0.685          | 0.43               | 7.30%                 | 0.92              | 27.6                            | PCEM.KW       | شركة أسمنت بورتلاند كويت                   |
| 3.3%                      | 92.7%                                 | 3,943                   | 15,442                 | 20.8%                       | 0.159                       | 0.427                           | 25.4                            | (0.001)                       | 0.256          | 0.25               | 4.62%                 | 1.41              | 42.6                            | PAPE.KW       | شركة الشعبية الصناعية                      |
| 2.4%                      | 112.5%                                | 24,209                  | 167,347                | 22.5%                       | 0.072                       | 0.233                           | 13.2                            | (0.007)                       | 0.147          | 0.22               | 0.00%                 | 1.68              | 69.6                            | MRCK.KW       | شركة المعادن والصناعات التحويلية           |
| 5.4%                      | 563.6%                                | 1,721,861               | 5,252,433              | 296.8%                      | 0.054                       | 0.390                           | 107.4                           | (0.002)                       | 0.325          | 0.63               | 0.00%                 | 3.64              | 68.0                            | ACIC.KW       | شركة أسيكو للصناعات                        |
| 4.4%                      | 4.3%                                  | 82                      | 380                    | 21.5%                       | 0.167                       | 0.294                           | 77.2                            | (0.005)                       | 0.215          | 0.22               | 4.64%                 | 0.86              | 19.3                            | NIBM.KW       | شركة الصناعات الوطنية                      |
| NM                        | 2553.4%                               | 92,277                  | 175,536                | 567.1%                      | 0.138                       | 0.606                           | 13.2                            | (0.012)                       | 0.527          | 1.03               | 0.00%                 | 5.02              | NM                              | EQUI.KW       | شركة المعدات القابضة                       |
| 3.5%                      | 434.2%                                | 224,014                 | 1,964,741              | 9.5%                        | 0.090                       | 0.129                           | 34.5                            | 0.001                         | 0.115          | 0.27               | 0.00%                 | 1.12              | 31.8                            | NCCI.KW       | الشركة الوطنية للصناعات الاستهلاكية        |
| NM                        | 129.4%                                | 1,542,239               | 10,219,791             | (38.9%)                     | 0.132                       | 0.276                           | 385.4                           | 0.002                         | 0.151          | 1.57               | 6.30%                 | 0.63              | NM                              | AGLT.KW       | اجيليتي للمخازن العمومية                   |
| 4.1%                      | 718.7%                                | 2,006,831               | 15,263,680             | 112.2%                      | 0.045                       | 0.192                           | 32.2                            | (0.002)                       | 0.129          | 0.82               | 0.00%                 | 1.01              | 24.8                            | CLEA.KW       | الشركة الوطنية للتنظيف                     |
| NM                        | 327.0%                                | 132,429                 | 1,730,837              | 24.6%                       | 0.045                       | 0.133                           | 20.8                            | (0.002)                       | 0.076          | 0.80               | 0.00%                 | 3.02              | NM                              | KGLK.KW       | شركة رابطة الكويت والخليج للنقل            |
| 10.6%                     | 20.2%                                 | 40,314                  | 117,550                | 5.9%                        | 0.276                       | 0.370                           | 46.7                            | (0.010)                       | 0.342          | 0.48               | 4.29%                 | 1.33              | 12.6                            | KCPC.KW       | الشركة الكويتية لبناء المعامل والمقاولات   |
| 36.1%                     | 68.2%                                 | 487,078                 | 196,158                | (9.0%)                      | 2.332                       | 2.809                           | 333.7                           | (0.013)                       | 2.476          | 0.50               | 14.07%                | 3.31              | 9.2                             | HUMN.KW       | هيومن سوفت القابضة                         |
| NM                        | 5.0%                                  | 1,717                   | 5,100                  | 339.8%                      | 0.078                       | 0.420                           | 14.6                            | 0.030                         | 0.365          | 1.26               | 0.00%                 | 12.47             | NM                              | GFCL.KW       | شركة الامتيازات الخليجية القابضة           |
| 23.4%                     | 108.6%                                | 639,763                 | 582,231                | 67.5%                       | 0.574                       | 1.140                           | 186.3                           | (0.001)                       | 1.089          | 0.71               | 2.75%                 | 2.71              | 11.6                            | CGCK.KW       | شركة المجموعة المشتركة للمقاولات           |
| NM                        | 14.7%                                 | 3,201                   | 13,002                 | 54.8%                       | 0.132                       | 0.345                           | 90.6                            | 0.000                         | 0.240          | 0.25               | 0.00%                 | 0.86              | NM                              | UPAC.KW       | شركة المشاريع المتحدة للخدمات الجوية       |
| 6.6%                      | 203.8%                                | 68,919                  | 596,455                | 22.3%                       | 0.080                       | 0.135                           | 18.8                            | (0.002)                       | 0.115          | 0.91               | 4.35%                 | 0.92              | 13.9                            | MBRD.KW       | شركة مبرد القابضة                          |
| 11.2%                     | 114.2%                                | 660,220                 | 1,429,852              | 0.7%                        | 0.460                       | 62.50%                          | 117.1                           | (0.002)                       | 0.463          | 0.54               | 5.40%                 | 1.87              | 16.7                            | INTEGRATED.KW | الشركة المتكاملة القابضة ش.م.ك             |
| 9.3%                      | 24.4%                                 | 17,124                  | 126,845                | 59.6%                       | 0.079                       | 27.0%                           | 49.0                            | 0.000                         | 0.135          | 0.19               | 3.67%                 | 0.80              | 8.7                             | QIC.KW        | شركة أم القيوين للاستثمارات العامة         |
| 11.7%                     | 32.3%                                 | 9,880                   | 21,844                 | 18.1%                       | 0.360                       | 47.2%                           | 67.5                            | (0.007)                       | 0.450          | 0.07               | 5.78%                 | 1.19              | 10.1                            | JTC.KW        | شركة جاسم للتقليبات والمناولة ش.م.ك.م      |
| <b>NM</b>                 |                                       | <b>9,559,691</b>        | <b>40,196,423</b>      | <b>5.4%</b>                 |                             |                                 | <b>2,639.2</b>                  |                               |                |                    | <b>4.35%</b>          | <b>1.33</b>       | <b>18.0</b>                     |               | قطاع الصناعة                               |

التقرير اليومي لبورصة الكويت

16 ديسمبر 2025

| الشركة                               | رمز رويترز | مؤشرات التقييم         |                         |                          | السعر (د.ك.)           |             | مؤشرات التداول اليومية |                               |                              | معدل دوران السهم منذ بداية العام 2025 | العائد على حقوق المساهمين     |
|--------------------------------------|------------|------------------------|-------------------------|--------------------------|------------------------|-------------|------------------------|-------------------------------|------------------------------|---------------------------------------|-------------------------------|
|                                      |            | مضاعف السعر للقيمة (x) | مضاعف السعر للربحية (x) | مضاعف السعر للدفترية (x) | معاملة المخاطرة (Beta) | سعر الإقفال | التغيير اليومي         | القيمة                        | القيمة                       |                                       |                               |
|                                      |            |                        | (%)                     |                          | (د.ك.)                 | (د.ك.)      | (مليون د.ك.)           | القيمة المتداولة (مليون د.ك.) | التغيير منذ بداية العام 2025 | القيمة المتداولة (د.ك.)               | القيمة المتداولة (مليون د.ك.) |
| شركة نقل و تجارة المواشي             | CATT.KW    | 1.07                   | NM                      | 0.00%                    | 0.109                  | 22.8        | 11.039                 | 100,700                       | 1.9%                         | 11,039                                | 100,700                       |
| شركة ميزان القابضة                   | MEZZ.KW    | 3.36                   | 24.8                    | 1.85%                    | 1.348                  | 418.9       | 315,767                | 233,459                       | 49.8%                        | 315,767                               | 233,459                       |
| قطاع السلع الاستهلاكية               |            | 2.21                   | 24.8                    | 1.85%                    |                        | 441.7       | 326,806                | 334,159                       | 46.2%                        |                                       |                               |
| شركة التقدم التكنولوجي               | ATCK.KW    | 1.66                   | NM                      | 2.77%                    | 0.602                  | 108.4       | 22,158                 | 36,390                        | 85.7%                        | 22,158                                | 36,390                        |
| شركة عيادة الميدان لخدمات طب الأسنان | MIDAN.KW   | 1.87                   | 24.3                    | 1.83%                    | 0.820                  | 166.1       | 0                      | 0                             | 2.9%                         | 0                                     | 0                             |
| قطاع الرعاية الصحية                  |            | 1.76                   | 24.3                    | 2.30%                    |                        | 274.4       | 22,158                 | 36,390                        | 24.9%                        |                                       |                               |
| شركة السينما الكويتية الوطنية        | KCIN.KW    | 1.31                   | 7.3                     | 5.14%                    | 1.415                  | 131.0       | 0                      | 0                             | 22.0%                        | 0                                     | 0                             |
| شركة الفنادق الكويتية                | KHOT.KW    | 1.99                   | 13.3                    | 0.00%                    | 0.265                  | 15.0        | 0                      | 0                             | 52.3%                        | 0                                     | 0                             |
| شركة ايفا للفنادق والمنتجعات         | IFAH.KW    | 6.54                   | 15.9                    | 0.00%                    | 1.096                  | 319.1       | 1,096,544              | 1,003,765                     | (24.8%)                      | 1,096,544                             | 1,003,765                     |
| الشركة الأولى للتسويق المحلي للوقود  | OULA.KW    | 1.56                   | 17.6                    | 1.72%                    | 0.290                  | 129.1       | 293,789                | 1,010,379                     | (10.1%)                      | 293,789                               | 1,010,379                     |
| الشركة الكويتية للمنتزعات            | MUNK.KW    | 0.74                   | NM                      | 2.15%                    | 0.130                  | 28.1        | 1,875                  | 15,001                        | 19.6%                        | 1,875                                 | 15,001                        |
| شركة طيران الجزيرة                   | JAZK.KW    | 7.83                   | 20.3                    | 2.30%                    | 1.738                  | 382.4       | 476,509                | 275,719                       | 72.4%                        | 476,509                               | 275,719                       |
| شركة السور لتسويق الوقود             | SOOR.KW    | 1.18                   | 25.8                    | 2.54%                    | 0.275                  | 115.7       | 6,051                  | 22,002                        | 26.0%                        | 6,051                                 | 22,002                        |
| شركة طفل المستقبل الترفيهية العقارية | KIDK.KW    | 1.01                   | 53.9                    | 2.47%                    | 0.120                  | 14.4        | 98,758                 | 829,279                       | 10.9%                        | 98,758                                | 829,279                       |
| شركة العبد للاغذية                   | ALEID.KW   | 1.44                   | 12.2                    | 6.02%                    | 0.216                  | 67.5        | 0                      | 0                             | (14.1%)                      | 0                                     | 0                             |
| شركة النخيل للإنتاج الزراعي          | PAPK.KW    | 2.20                   | 18.9                    | 2.41%                    | 0.247                  | 12.9        | 11,962                 | 47,181                        | 10.3%                        | 11,962                                | 47,181                        |
| شركة اولاد علي الغانم للسيارات       | ALG.KW     | 4.33                   | 13.2                    | 5.57%                    | 1.136                  | 409.8       | 861,576                | 758,664                       | 45.2%                        | 861,576                               | 758,664                       |
| الخدمات الاستهلاكية                  |            | 1.56                   | 16.7                    | 2.47%                    |                        | 1,625.0     | 2,847,063              | 3,961,990                     | 14.7%                        |                                       |                               |
| زين                                  | ZAIN.KW    | 1.81                   | 8.9                     | 11.61%                   | 0.517                  | 2,237.1     | 2,676,601              | 5,185,403                     | 10.2%                        | 2,676,601                             | 5,185,403                     |
| الشركة الوطنية للاتصالات المتنقلة    | OORE.KW    | 6.46%                  | 9.2                     | 6.46%                    | 1.385                  | 694.1       | 20,939                 | 15,145                        | 30.0%                        | 20,939                                | 15,145                        |
| شركة الاتصالات الكويتية              | STC.KW     | 2.94                   | 21.0                    | 5.13%                    | 0.682                  | 681.1       | 653,931                | 962,096                       | 26.8%                        | 653,931                               | 962,096                       |
| شركة حيات للاتصالات                  | NM         | 20.83                  | NM                      | 0.00%                    | 1.068                  | 93.3        | 980,853                | 921,648                       | 1,425.7%                     | 980,853                               | 921,648                       |
| قطاع الاتصالات                       |            | 2.38                   | 9.2                     | 6.46%                    |                        | 3,705.6     | 4,332,325              | 7,084,292                     | 19.4%                        |                                       |                               |
| بنك الكويت الوطني                    | NBKK.KW    | 2.01                   | 14.6                    | 3.44%                    | 1.016                  | 8,882.6     | 7,657,008              | 7,513,225                     | 19.1%                        | 7,657,008                             | 7,513,225                     |
| بنك الخليج                           | GBKK.KW    | 1.75                   | 25.2                    | 2.72%                    | 0.368                  | 1,469.3     | 2,433,507              | 6,589,510                     | 18.5%                        | 2,433,507                             | 6,589,510                     |
| البنك التجاري الكويتي                | CBKK.KW    | 1.51                   | 7.1                     | 9.60%                    | 0.517                  | 1,132.9     | 533,644                | 1,026,746                     | (7.2%)                       | 533,644                               | 1,026,746                     |
| البنك الأهلي الكويتي                 | ABKK.KW    | 1.18                   | 12.9                    | 3.35%                    | 0.297                  | 777.5       | 4,655,305              | 15,788,905                    | 19.9%                        | 4,655,305                             | 15,788,905                    |
| بنك الكويت الدولي                    | KIBK.KW    | 1.34                   | 18.2                    | 1.68%                    | 0.278                  | 497.2       | 2,893,211              | 10,386,795                    | 59.5%                        | 2,893,211                             | 10,386,795                    |
| بنك برفان                            | BURG.KW    | 0.98                   | 19.0                    | 2.64%                    | 0.227                  | 864.0       | 1,392,848              | 6,110,732                     | 35.6%                        | 1,392,848                             | 6,110,732                     |
| بيت التمويل الكويتي                  | KFH.KW     | 2.68                   | 24.6                    | 2.68%                    | 0.813                  | 15,021.9    | 14,316,301             | 17,513,565                    | 17.7%                        | 14,316,301                            | 17,513,565                    |
| بنك بوبيان                           | BOUK.KW    | 3.42                   | 32.0                    | 1.37%                    | 0.732                  | 3,228.7     | 1,486,384              | 2,029,259                     | 37.0%                        | 1,486,384                             | 2,029,259                     |
| بنك وربة                             | WARB.KW    | 1.65                   | 29.3                    | 0.00%                    | 0.300                  | 1,349.5     | 5,038,081              | 16,794,652                    | 68.5%                        | 5,038,081                             | 16,794,652                    |
| قطاع البنوك                          |            | 1.65                   | 19.0                    | 2.70%                    |                        | 33,223.6    | 40,406,290             | 83,753,389                    | 20.8%                        |                                       |                               |
| شركة الكويت للتأمين                  | KINS.KW    | 0.69                   | 10.5                    | 6.05%                    | 0.628                  | 116.1       | 92,577                 | 147,715                       | 6.4%                         | 92,577                                | 147,715                       |
| مجموعة الخليج للتأمين                | GINS.KW    | 0.98                   | 13.6                    | 2.67%                    | 0.860                  | 244.0       | 3,010                  | 3,500                         | (23.9%)                      | 3,010                                 | 3,500                         |
| الشركة الأهلية للتأمين               | AINS.KW    | 1.13                   | 8.3                     | 1.68%                    | 0.822                  | 194.0       | 90,939                 | 110,895                       | 0.0%                         | 90,939                                | 110,895                       |
| شركة وربة للتأمين وإعادة التأمين     | WINSRE.KW  | 0.84                   | 9.6                     | 6.46%                    | 0.180                  | 44.0        | 1,342                  | 7,675                         | 9.8%                         | 1,342                                 | 7,675                         |
| شركة إعادة التأمين الكويتية          | KWRE.KW    | 1.46                   | 8.6                     | 2.05%                    | 0.484                  | 150.5       | 3,076                  | 7,000                         | 43.2%                        | 3,076                                 | 7,000                         |
| الشركة الأولى للتأمين التكافلي       | NM         | 2.36                   | NM                      | 0.00%                    | 0.212                  | 22.6        | 6,731                  | 31,985                        | 27.7%                        | 6,731                                 | 31,985                        |
| شركة وثاق للتأمين التكافلي           | WETH.KW    | 2.52                   | 31.3                    | 0.00%                    | 0.111                  | 12.2        | 258,476                | 2,285,620                     | 110.2%                       | 258,476                               | 2,285,620                     |
| الشركة البحرينية الكويتية للتأمين    | BKIK.KW    | 0.78                   | 7.0                     | 10.43%                   | 0.191                  | 28.5        | 0                      | 0                             | 0.0%                         | 0                                     | 0                             |
| قطاع التأمين                         |            | 1.05                   | 9.6                     | 4.36%                    |                        | 812.0       | 456,151                | 2,594,390                     | (1.5%)                       |                                       |                               |

التقرير اليومي لبورصة الكويت

16 ديسمبر 2025

| العائد على حقوق المساهمين | معدل دوران السهم منذ بداية العام 2025 | مؤشرات التداول اليومية  |                        |                             | التغير منذ بداية العام 2025 | ادنى اقلقل خلال 52 أسبوع (د.ك.) | اعلى اقلقل خلال 52 أسبوع (د.ك.) | القيمة الرأسمالية (مليون دك.) | السعر (د.ك.)   |                    | مؤشرات التقييم        |                   |                                 |                         | رمز رويترز                             | الشركة |
|---------------------------|---------------------------------------|-------------------------|------------------------|-----------------------------|-----------------------------|---------------------------------|---------------------------------|-------------------------------|----------------|--------------------|-----------------------|-------------------|---------------------------------|-------------------------|--|--------|
|                           |                                       | القيمة المتداولة (د.ك.) | الكمية المتداولة (سهم) | التغير منذ بداية العام 2025 |                             |                                 |                                 |                               | التغيير اليومي | سعر الاقلقل (د.ك.) | معامل المخاطرة (Beta) | العائد الجاري (%) | مضاعف السعر للقيمة الدفترية (x) | مضاعف السعر للربحية (x) |  |        |
| 11.7%                     | 210.0%                                | 40,551                  | 488,638                | 63.1%                       | 0.043                       | 0.093                           | 47.3                            | (0.001)                       | 0.083          | 1.13               | 0.00%                 | 1.28              | 10.9                            | SHCK.KW                 | شركة صكوك القابضة ▼                    |        |
| 6.5%                      | 2073.9%                               | 1,674,154               | 4,247,609              | 53.9%                       | 0.212                       | 0.449                           | 41.9                            | (0.003)                       | 0.394          | 0.97               | 0.00%                 | 0.22              | 3.3                             | KREK.KW                 | شركة عقارات الكويت ▼                   |        |
| 2.3%                      | 51.4%                                 | 253,394                 | 1,062,144              | 110.5%                      | 0.101                       | 0.290                           | 343.3                           | 0.000                         | 0.240          | 0.58               | 0.00%                 | 1.70              | 73.2                            | UREK.KW                 | شركة العقارات المتحدة =                |        |
| NM                        | 54.7%                                 | 247,295                 | 3,286,872              | 13.5%                       | 0.068                       | 0.094                           | 164.5                           | (0.001)                       | 0.075          | 1.22               | 0.00%                 | 0.58              | NM                              | NREK.KW                 | الشركة الوطنية العقارية ▼              |        |
| 4.8%                      | 56.5%                                 | 506,132                 | 1,247,913              | 6.6%                        | 0.379                       | 0.435                           | 252.4                           | (0.002)                       | 0.405          | 0.37               | 3.57%                 | 1.41              | 29.5                            | SREK.KW                 | الشركة الصالحية العقارية ▼             |        |
| 6.8%                      | 2.9%                                  | 1,947                   | 4,386                  | 24.1%                       | 0.323                       | 0.449                           | 184.3                           | 0.000                         | 0.459          | 0.19               | 3.62%                 | 0.66              | 9.6                             | TAMK.KW                 | شركة التمدين العقارية =                |        |
| 4.6%                      | 10.5%                                 | 25,573                  | 81,349                 | 16.2%                       | 0.233                       | 0.324                           | 65.9                            | (0.004)                       | 0.315          | 0.44               | 6.32%                 | 0.47              | 10.3                            | AREC.KW                 | شركة أجيال العقارية الترفيهية ▼        |        |
| NM                        | 714.5%                                | 2,505,661               | 11,774,451             | 211.5%                      | 0.061                       | 0.315                           | 81.1                            | 0.000                         | 0.210          | 1.19               | 1.18%                 | 1.89              | NM                              | ARAB.KW                 | الشركة العربية العقارية =              |        |
| 7.8%                      | 157.4%                                | 446,826                 | 4,922,972              | 8.5%                        | 0.063                       | 0.102                           | 31.3                            | 0.002                         | 0.089          | 0.69               | 0.00%                 | 0.87              | 11.2                            | ENMA.KW                 | شركة الإنماء العقارية ▲                |        |
| 11.6%                     | 20.0%                                 | 1,299,253               | 1,187,823              | 52.2%                       | 0.719                       | 1.185                           | 1,617.9                         | 0.002                         | 1.094          | 1.00               | 1.28%                 | 2.26              | 19.4                            | MABK.KW                 | شركة المباني ▲                         |        |
| 4.1%                      | 37.6%                                 | 1,096                   | 6,402                  | 77.2%                       | 0.093                       | 0.235                           | 60.6                            | (0.001)                       | 0.179          | 0.30               | 2.73%                 | 1.01              | 24.8                            | INJA.KW                 | شركة إنجازات للتنمية العقارية ▲        |        |
| 5.0%                      | 41.5%                                 | 1,085,305               | 5,025,140              | 49.6%                       | 0.141                       | 0.233                           | 407.6                           | (0.002)                       | 0.215          | 0.65               | 1.33%                 | 1.37              | 27.2                            | TIJK.KW                 | الشركة التجارية العقارية ▼             |        |
| 7.3%                      | 331.0%                                | 476,051                 | 2,227,379              | 95.4%                       | 0.127                       | 0.236                           | 47.0                            | (0.003)                       | 0.213          | 0.47               | 0.00%                 | 1.94              | 26.6                            | SANK.KW                 | شركة سنام العقارية ▼                   |        |
| 5.2%                      | 229.9%                                | 468,433                 | 3,547,659              | 44.9%                       | 0.080                       | 0.157                           | 54.4                            | (0.003)                       | 0.131          | 0.69               | 3.82%                 | 0.87              | 16.6                            | AYRE.KW                 | شركة آعين العقارية ▼                   |        |
| 5.6%                      | 174.2%                                | 37,112                  | 376,211                | 33.5%                       | 0.068                       | 0.114                           | 22.9                            | (0.001)                       | 0.099          | 0.07               | 3.03%                 | 0.72              | 12.9                            | AQAR.KW                 | شركة عقار للاستثمارات العقارية ▼       |        |
| 40.2%                     | 241.3%                                | 31,559                  | 483,958                | 83.1%                       | 0.030                       | 0.086                           | 12.2                            | (0.000)                       | 0.065          | 0.41               | 0.00%                 | 2.40              | 6.0                             | ALAQ.KW                 | الشركة الكويتية القابضة ▼              |        |
| 1.8%                      | 173.2%                                | 7,405                   | 97,699                 | 3.1%                        | 0.053                       | 0.096                           | 41.2                            | (0.000)                       | 0.076          | 1.05               | 0.00%                 | 0.89              | 48.9                            | MAZA.KW                 | شركة المزاي القابضة ▼                  |        |
| 5.3%                      | 125.2%                                | 11,405                  | 114,573                | 48.9%                       | 0.059                       | 0.112                           | 36.7                            | 0.000                         | 0.099          | 0.54               | 5.04%                 | 0.87              | 16.3                            | TIJA.KW                 | شركة التجارة والاستثمار العقاري ▲      |        |
| 3.3%                      | 192.2%                                | 771,382                 | 2,504,910              | 174.1%                      | 0.092                       | 0.382                           | 95.6                            | (0.006)                       | 0.307          | 0.22               | 1.95%                 | 2.01              | 61.5                            | ARKK.KW                 | شركة أركان الكويت العقارية ▼           |        |
| NM                        | 527.9%                                | 2,183,219               | 18,821,324             | 49.3%                       | 0.073                       | 0.187                           | 33.5                            | (0.003)                       | 0.115          | 0.46               | 0.00%                 | 0.45              | NM                              | ARGK.KW                 | شركة الأركان العالمية العقارية ▼       |        |
| 22.8%                     | 102.0%                                | 59,069                  | 240,600                | 105.0%                      | 0.119                       | 0.255                           | 79.9                            | 0.001                         | 0.248          | 0.71               | 0.00%                 | 2.23              | 9.8                             | MUNS.KW                 | شركة منشآت للمشاريع العقارية ▲         |        |
| 5.8%                      | 1155.5%                               | 217,899                 | 2,175,381              | 25.6%                       | 0.074                       | 0.216                           | 60.1                            | (0.002)                       | 0.100          | 1.12               | 2.99%                 | 1.26              | 21.6                            | KBTK.KW                 | شركة مدينة الاعمال الكويتية العقارية ▼ |        |
| 1.4%                      | 582.9%                                | 2,833,154               | 22,146,160             | (17.1%)                     | 0.101                       | 0.159                           | 23.9                            | (0.001)                       | 0.126          | 0.88               | 0.00%                 | 1.35              | NM                              | MENK.KW                 | شركة مينا العقارية ▼                   |        |
| 20.1%                     | 424.1%                                | 2,688,761               | 6,476,129              | 551.7%                      | 0.050                       | 2.660                           | 56.3                            | (0.008)                       | 0.406          | 0.47               | 0.00%                 | 2.91              | 14.5                            | MARA.KW                 | شركة مراكز التجارة العقارية ▼          |        |
| 9.2%                      | 324.0%                                | 66,892                  | 604,531                | 45.6%                       | 0.070                       | 0.132                           | 18.1                            | (0.001)                       | 0.113          | 0.54               | 0.00%                 | 1.13              | 12.4                            | MASHAER.KW              | شركة مشاعر القابضة ▼                   |        |
| NM                        | 517.3%                                | 0                       | 0                      | 38.5%                       | 0.036                       | 0.074                           | 5.4                             | 0.000                         | 0.055          | 0.40               | 0.00%                 | 37.09             | NM                              | MASKN.KW                | شركة المساكن الدولية للتطوير العقاري = |        |
| 32.7%                     | 435.0%                                | 56,563                  | 330,744                | (7.3%)                      | 0.159                       | 0.338                           | 11.4                            | 0.001                         | 0.172          | 0.10               | 0.00%                 | 1.52              | 4.7                             | DALQ.KW                 | شركة دلقان العقارية ▲                  |        |
| 11.9%                     | 35.9%                                 | 8,407                   | 45,297                 | 82.4%                       | 0.090                       | 0.369                           | 28.9                            | (0.001)                       | 0.197          | 0.03               | 0.00%                 | 1.42              | 11.9                            | THURY.KW                | شركة دار الثريا العقارية ▲             |        |
| 20.2%                     | 48.0%                                 | 6,197                   | 31,844                 | 57.6%                       | 0.111                       | 0.249                           | 21.5                            | 0.007                         | 0.197          | 0.34               | 0.00%                 | 1.18              | 5.8                             | OSOS.KW                 | شركة مجموعة أسس القابضة ▲              |        |
| NA                        | 37.8%                                 | 47,353                  | 38,532                 | 9.4%                        | 1.067                       | 1.311                           | 29.1                            | 0.005                         | 1.232          | 0.09               | 0.24%                 | NA                | NA                              | BAITAKREIT.KW           | صندوق بيتك كابيتال ريت ▲               |        |
| <b>4.9%</b>               |                                       | <b>18,058,047</b>       | <b>93,598,630</b>      | <b>51.3%</b>                |                             |                                 | <b>3,976.3</b>                  |                               |                |                    | <b>2.99%</b>          | <b>1.28</b>       | <b>13.7</b>                     |                         | قطاع العقار                            |        |
| 14.7%                     | 129.3%                                | 810,631                 | 3,310,576              | 43.9%                       | 0.156                       | 0.256                           | 137.3                           | 0.004                         | 0.249          | 0.97               | 5.19%                 | 1.00              | 6.8                             | KINV.KW                 | الشركة الكويتية للاستثمار ▲            |        |
| 8.2%                      | 15.2%                                 | 44,741                  | 165,623                | 11.5%                       | 0.230                       | 0.289                           | 138.1                           | 0.000                         | 0.272          | 0.52               | 6.93%                 | 0.84              | 10.3                            | FACI.KW                 | شركة التسهيلات التجارية =              |        |
| 10.7%                     | 359.2%                                | 1,613,620               | 3,472,527              | 22.1%                       | 0.331                       | 0.516                           | 251.7                           | (0.007)                       | 0.464          | 1.24               | 0.00%                 | 1.98              | 18.4                            | IFIN.KW                 | شركة الاستثمارات المالية الدولية ▼     |        |
| 9.8%                      | 87.4%                                 | 178,723                 | 586,816                | 18.9%                       | 0.220                       | 0.346                           | 240.7                           | (0.003)                       | 0.302          | 1.33               | 7.28%                 | 1.04              | 10.6                            | NINV.KW                 | شركة الاستثمارات الوطنية ▼             |        |
| 2.5%                      | 41.5%                                 | 504,067                 | 5,956,375              | (11.2%)                     | 0.083                       | 0.105                           | 422.2                           | (0.000)                       | 0.084          | 0.80               | 0.00%                 | 0.65              | 25.5                            | KPRO.KW                 | شركة مشاريع الكويت (القابضة) ▼         |        |
| 1.5%                      | 95.6%                                 | 192,513                 | 2,807,725              | (5.7%)                      | 0.055                       | 0.084                           | 31.8                            | 0.000                         | 0.068          | 1.23               | 0.00%                 | 0.64              | 41.6                            | COAS.KW                 | شركة الساحل للتنمية والاستثمار =       |        |

التقرير اليومي لبورصة الكويت

16 ديسمبر 2025

| العائد على حقوق المساهمين | معدل دوران السهم منذ بداية العام 2025 | مؤشرات التداول اليومية  |                        |                             | التغير منذ بداية العام 2025 | ادنى اقبال خلال 52 أسبوع (د.ك.) | اعلى اقبال خلال 52 أسبوع (د.ك.) | القيمة الرأسمالية (مليون د.ك.) | السعر (د.ك.)   |             | مؤشرات التقييم        |                   |                                 |                         | رمز رويترز                                   | الشركة |
|---------------------------|---------------------------------------|-------------------------|------------------------|-----------------------------|-----------------------------|---------------------------------|---------------------------------|--------------------------------|----------------|-------------|-----------------------|-------------------|---------------------------------|-------------------------|--|--------|
|                           |                                       | القيمة المتداولة (د.ك.) | الكمية المتداولة (سهم) | التغير منذ بداية العام 2025 |                             |                                 |                                 |                                | التغيير اليومي | سعر الاقبال | معامل المخاطرة (Beta) | العائد الجاري (%) | مضاعف السعر للقيمة الدفترية (x) | مضاعف السعر للربحية (x) |  |        |
| 2.9%                      | 279.4%                                | 52,889                  | 651,225                | 12.0%                       | 0.060                       | 0.100                           | 32.5                            | (0.001)                        | 0.081          | 1.19        | 0.00%                 | 0.80              | 27.9                            | SECH.KW                 | شركة بيت الأوراق المالية                     |        |
| 9.6%                      | 316.2%                                | 995,443                 | 2,728,795              | 37.7%                       | 0.228                       | 0.400                           | 331.2                           | (0.001)                        | 0.365          | 1.04        | 0.80%                 | 1.55              | 16.1                            | ARZA.KW                 | مجموعة أركان المالية للتمويل والاستثمار      |        |
| 9.5%                      | 73.0%                                 | 125,791                 | 766,724                | 8.6%                        | 0.126                       | 0.179                           | 82.8                            | (0.001)                        | 0.164          | 0.80        | 4.24%                 | 0.73              | 7.8                             | MARKZ.KW                | المركز المالي الكويتي                        |        |
| 11.4%                     | 260.5%                                | 161,185                 | 1,129,511              | (46.6%)                     | 0.104                       | 0.337                           | 31.5                            | 0.000                          | 0.143          | 0.57        | 0.00%                 | 1.20              | 10.5                            | KMEF.KW                 | شركة الكويت والشرق الأوسط للاستثمار          |        |
| 28.7%                     | 1122.2%                               | 1,349,924               | 10,265,629             | 180.5%                      | 0.031                       | 0.168                           | 58.4                            | (0.003)                        | 0.131          | 1.14        | 0.00%                 | 1.20              | 4.2                             | OLAK.KW                 | الشركة الأولى للاستثمار                      |        |
| 0.0%                      | 0.0%                                  | 0                       | 0                      | 0.0%                        | 0.000                       | 0.000                           | 0.0                             | 0.000                          | 0.000          | NA          | 0.00%                 | 0.00              | 0.0                             | MALK.KW                 | شركة المال للاستثمار                         |        |
| 7.5%                      | 30.2%                                 | 23,804                  | 44,985                 | (16.2%)                     | 0.488                       | 0.870                           | 212.2                           | 0.003                          | 0.522          | 0.91        | 0.00%                 | 4.35              | 57.7                            | GIHK.KW                 | شركة بيت الاستثمار الخليجي                   |        |
| 16.7%                     | 205.8%                                | 426,820                 | 1,901,222              | 42.0%                       | 0.138                       | 0.221                           | 148.1                           | (0.003)                        | 0.223          | 1.27        | 3.36%                 | 1.27              | 7.6                             | AAYA.KW                 | شركة اعيان للإجارة والاستثمار                |        |
| 6.1%                      | 147.7%                                | 26,197                  | 344,850                | 22.1%                       | 0.047                       | 0.097                           | 17.8                            | (0.002)                        | 0.076          | 0.74        | 0.00%                 | 1.28              | 21.0                            | BAYK.KW                 | شركة بيان للاستثمار                          |        |
| 12.4%                     | 120.7%                                | 5,192                   | 19,616                 | 90.6%                       | 0.109                       | 0.384                           | 33.3                            | (0.005)                        | 0.263          | 0.45        | 3.80%                 | 2.42              | 19.6                            | OSUL.KW                 | شركة أصول للاستثمار                          |        |
| 0.2%                      | 70.6%                                 | 397,396                 | 2,634,626              | 19.5%                       | 0.137                       | 0.225                           | 37.6                            | 0.007                          | 0.153          | 0.33        | 0.00%                 | 1.30              | NM                              | KFSK.KW                 | شركة الكويتية للتمويل والاستثمار             |        |
| 12.8%                     | 160.7%                                | 351,563                 | 1,665,986              | 72.4%                       | 0.098                       | 0.227                           | 72.6                            | (0.002)                        | 0.212          | 0.63        | 2.36%                 | 1.06              | 8.3                             | KAMC.KW                 | شركة كامكو للاستثمار                         |        |
| 6.3%                      | 386.5%                                | 81,864                  | 580,068                | (59.4%)                     | 0.116                       | 0.368                           | 35.1                            | (0.002)                        | 0.141          | 0.79        | 0.00%                 | 0.79              | 12.5                            | NIHK.KW                 | الشركة الوطنية الدولية القابضة               |        |
| NM                        | 160.6%                                | 21,030                  | 68,341                 | 28.5%                       | 0.198                       | 0.403                           | 68.6                            | (0.005)                        | 0.307          | 0.66        | 0.00%                 | 4.11              | NM                              | UNICAP.KW               | يونيكاب للاستثمار والتمويل                   |        |
| NM                        | 236.9%                                | 79,285                  | 670,441                | 8.0%                        | 0.083                       | 0.185                           | 25.0                            | 0.003                          | 0.121          | 0.32        | 0.00%                 | 1.12              | NM                              | MADR.KW                 | شركة المدار للتمويل والاستثمار               |        |
| 11.5%                     | 408.2%                                | 2,799,452               | 4,626,550              | 59.9%                       | 0.267                       | 0.872                           | 62.6                            | (0.003)                        | 0.606          | 0.86        | 0.83%                 | 1.52              | 13.2                            | DEER.KW                 | شركة الديرة القابضة                          |        |
| 14.9%                     | 609.9%                                | 451,344                 | 1,622,270              | 148.6%                      | 0.090                       | 0.312                           | 87.6                            | 0.000                          | 0.276          | 2.02        | 1.77%                 | 2.44              | 16.4                            | ALSAFAT.KW              | شركة الصفاة للاستثمار ش.م.ك                  |        |
| NM                        | 1486.9%                               | 420,214                 | 10,308,896             | 164.9%                      | 0.012                       | 0.050                           | 12.7                            | (0.001)                        | 0.040          | 1.00        | 0.00%                 | 11.21             | NM                              | EKTT.KW                 | شركة اكتتاب القابضة                          |        |
| 22.2%                     | 76.1%                                 | 643,731                 | 1,487,156              | 50.2%                       | 0.264                       | 0.504                           | 221.5                           | (0.011)                        | 0.434          | 1.22        | 7.97%                 | 1.35              | 6.1                             | NOOR.KW                 | شركة نور للاستثمار المالي                    |        |
| 4.5%                      | 1.0%                                  | 0                       | 0                      | 28.2%                       | 0.650                       | 1.250                           | 250.0                           | 0.000                          | 1.250          | 0.34        | 3.88%                 | 0.69              | 15.4                            | TAMI.KW                 | شركة التمدين الاستثمارية                     |        |
| 0.9%                      | 251.3%                                | 35,177                  | 241,733                | 142.8%                      | 0.042                       | 0.500                           | 25.2                            | (0.003)                        | 0.143          | 0.47        | 0.00%                 | 1.96              | NM                              | EMIRATES.KW             | شركة راسيات القابضة                          |        |
| NM                        | 165.7%                                | 66,045                  | 1,340,498              | 16.2%                       | 0.029                       | 0.062                           | 39.7                            | (0.002)                        | 0.049          | 0.66        | 0.00%                 | 0.58              | NM                              | ASIYA.KW                | شركة آسيا كابيتال الاستثمارية                |        |
| 8.1%                      | 204.0%                                | 625,962                 | 1,521,065              | 8.4%                        | 0.333                       | 0.445                           | 61.8                            | 0.002                          | 0.412          | NA          | 0.00%                 | 4.93              | 60.6                            | RASIYAT.KW              | شركة راسيات القابضة                          |        |
| NM                        | 270.2%                                | 212,675                 | 3,312,784              | 2.7%                        | 0.030                       | 0.080                           | 72.6                            | (0.000)                        | 0.064          | 1.03        | 0.00%                 | 0.66              | NM                              | ALIMK.KW                | مجموعة الإمتياز الاستثمارية                  |        |
| 12.8%                     | 644.5%                                | 80,790                  | 1,293,067              | 68.8%                       | 0.030                       | 0.074                           | 26.7                            | (0.001)                        | 0.062          | 1.35        | 0.00%                 | 1.81              | 14.1                            | MANK.KW                 | شركة منازل القابضة                           |        |
| 12.3%                     | 68.6%                                 | 2,298,631               | 7,626,495              | 27.4%                       | 0.213                       | 0.306                           | 761.7                           | 0.000                          | 0.301          | 1.42        | 3.32%                 | 1.32              | 10.7                            | NIND.KW                 | مجموعة الصناعات الوطنية                      |        |
| NM                        | 676.5%                                | 56,289                  | 77,212                 | 195.2%                      | 0.222                       | 0.967                           | 22.1                            | 0.013                          | 0.735          | 0.55        | 0.00%                 | 6.98              | NM                              | WARBACAP.KW             | شركة وربة كابيتال القابضة                    |        |
| NM                        | 294.3%                                | 155,337                 | 1,994,014              | 72.0%                       | 0.041                       | 0.102                           | 47.2                            | (0.001)                        | 0.077          | 0.82        | 0.00%                 | 1.03              | NM                              | KPPC.KW                 | الشركة الكويتية لمشاريع التخصيص القابضة      |        |
| NM                        | 119.2%                                | 50,757                  | 358,091                | 217.8%                      | 0.039                       | 0.485                           | 23.6                            | (0.008)                        | 0.143          | 0.21        | 0.00%                 | 4.73              | NM                              | TAHS.KW                 | شركة تصنيف وتحصيل الأموال                    |        |
| 31.3%                     | 19.0%                                 | 34,997                  | 170,131                | (13.7%)                     | 0.180                       | 0.250                           | 246.1                           | 0.000                          | 0.208          | 0.20        | 5.19%                 | 2.00              | 6.4                             | VALMORE.KW              | فالمور القابضة للاستثمار                     |        |
| 12.8%                     | 165.5%                                | 6,859,307               | 36,405,797             | 92.9%                       | 0.079                       | 0.194                           | 724.4                           | 0.002                          | 0.189          | 0.95        | 2.43%                 | 2.28              | 17.8                            | GFH.KW                  | مجموعة جي إف اتش المالية                     |        |
| NM                        | 661.9%                                | 246,478                 | 2,233,859              | (7.6%)                      | 0.081                       | 0.144                           | 33.4                            | (0.003)                        | 0.109          | 0.88        | 0.00%                 | 0.81              | NM                              | INOV.KW                 | شركة إنوفست                                  |        |
| 2.9%                      | 165.9%                                | 20,193                  | 197,923                | 55.3%                       | 0.060                       | 0.126                           | 19.9                            | (0.002)                        | 0.102          | 0.08        | 2.94%                 | 0.89              | 30.6                            | AMARF.KW                | شركة عمار للتمويل والإجارة                   |        |
| 5.3%                      | 130.2%                                | 18,786                  | 154,020                | 78.4%                       | 0.061                       | 0.133                           | 32.7                            | 0.004                          | 0.124          | 0.56        | 2.42%                 | 1.01              | 18.9                            | ALMANAR.KW              | شركة المنار للتمويل والإجارة                 |        |
| 36.2%                     | 28.1%                                 | 1,783,421               | 494,698                | 56.9%                       | 2.122                       | 4.304                           | 724.4                           | (0.016)                        | 3.608          | 0.93        | 2.27%                 | 9.77              | 27.0                            | BOURSA.KW               | شركة بورصة الكويت للأوراق المالية            |        |
| 15.3%                     | 126.8%                                | 712,819                 | 1,730,342              | (0.5%)                      | 0.338                       | 0.467                           | 123.0                           | (0.004)                        | 0.410          | 0.63        | 8.17%                 | 2.36              | 15.4                            | BEYOUT.KW               | شركة مجموعة البيوت الاستثمارية القابضة ش.م.ك |        |
| 8.5%                      |                                       | 25,015,082              | 116,968,262            | 26.4%                       |                             |                                 | 6,027.4                         |                                |                |             | 3.36%                 | 1.28              | 15.4                            |                         | قطاع الخدمات المالية                         |        |
| NM                        | 311.0%                                | 107,017                 | 772,823                | (3.5%)                      | 0.132                       | 0.282                           | 13.8                            | (0.004)                        | 0.138          | 0.28        | 0.00%                 | 1.20              | NM                              | ASCK.KW                 | شركة الأنظمة الآلية                          |        |
| NM                        |                                       | 107,017                 | 772,823                | (3.5%)                      |                             |                                 | 13.8                            |                                |                |             | 0.00%                 | 1.20              | NM                              |                         | قطاع التكنولوجيا                             |        |

## التقرير اليومي لبورصة الكويت

16 ديسمبر 2025

| الشركة  | رمز رويترز | مؤشرات التقييم    |                        |                   | السعر (د.ك.)          |                    | مؤشرات التداول اليومية |                                |                                 |                                 |
|---|------------|-------------------|------------------------|-------------------|-----------------------|--------------------|------------------------|--------------------------------|---------------------------------|---------------------------------|
|   |            | مضاعف الربحية (x) | مضاعف السعر للقيمة (x) | العائد الجاري (%) | معامل المخاطرة (Beta) | سعر الإقبال (د.ك.) | التغيير اليومي         | القيمة الراسمالية (مليون د.ك.) | اعلى إقبال خلال 52 أسبوع (د.ك.) | ادنى إقبال خلال 52 أسبوع (د.ك.) |
| شركة شمال الزور الأولى للطاقة والمياه ش.م.ك.ع | AZNOLA.KW  | 12.1              | 1.22                   | 4.6%              | 0.6                   | 0.151              | 166.1                  | 0.174                          | 166.1                           | 0.137                           |
| قطاع منافع                                    |            | 12.1              | 1.22                   | 4.6%              |                       |                    | 166.1                  |                                | 166.1                           |                                 |

|                     |      |      |       |          |       |             |             |      |
|---------------------|------|------|-------|----------|-------|-------------|-------------|------|
| إجمالي بورصة الكويت | 15.7 | 1.35 | 2.36% | 53,738.2 | 21.8% | 354,164,346 | 102,300,945 | 9.6% |
|---------------------|------|------|-------|----------|-------|-------------|-------------|------|

### الشركات الأكثر صعوداً وإنخفاضاً والأكثر نشاطاً منذ بداية العام 2025

| الشركات الأكثر إنخفاضاً (%)          | الإقبال (د.ك.) | اداء السهم منذ بداية العام (%) |
|--------------------------------------|----------------|--------------------------------|
| شركة المقاولات و الخدمات البحرية     | 0.141          | (59.4%)                        |
| الشركة الوطنية الدولية القابضة       | 0.143          | (46.6%)                        |
| شركة الكويت و الشرق الأوسط للاستثمار | 0.151          | (38.9%)                        |
| أجيليتي للمخازن العمومية             | 1.096          | (24.8%)                        |
| شركة ايغا للفنادق و المنتجعات        | 0.860          | (23.9%)                        |

| الشركات الأكثر صعوداً (%)        | الإقبال (د.ك.) | اداء السهم منذ بداية العام (%) |
|----------------------------------|----------------|--------------------------------|
| شركة حيات للإنصالات              | 1.068          | 1425.7%                        |
| شركة المعدات القابضة             | 0.527          | 567.1%                         |
| شركة مراكز التجارة العقارية      | 0.406          | 551.7%                         |
| شركة الامتيازات الخليجية القابضة | 0.365          | 339.8%                         |
| شركة أسيكو للصناعات              | 0.325          | 296.8%                         |

| الشركات الأكثر نشاطاً من حيث القيمة المتداولة | الإقبال (د.ك.) | القيمة المتداولة (سهم) |
|---|----------------|------------------------|
| بيت التمويل الكويتي                           | 0.813          | 2,228,070,375          |
| الشركة الأولى للتسويق المحلي للوقود           | 0.290          | 1,709,548,910          |
| بنك الكويت الوطني                             | 1.016          | 1,241,514,946          |
| بنك وربة                                      | 0.300          | 1,081,627,070          |
| شركة مدينة الاعمال الكويتية العقارية          | 0.100          | 964,655,262            |

| الشركات الأكثر نشاطاً من حيث القيمة المتداولة | الإقبال (د.ك.) | القيمة المتداولة (سهم) |
|---|----------------|------------------------|
| شركة مدينة الاعمال الكويتية العقارية          | 0.100          | 6,911,196,850          |
| مجموعة جي إف إنش المالية                      | 0.189          | 6,344,252,093          |
| الشركة الأولى للاستثمار                       | 0.131          | 5,004,670,988          |
| بنك وربة                                      | 0.300          | 4,768,245,206          |
| شركة اكتتاب القابضة                           | 0.040          | 4,737,731,722          |

المصدر: بورصة الكويت و بحوث كامكو انفيست

إن كامكو انفيست" هي شركة مرخصة تخضع كليا لرقابة هيئة أسواق المال في دولة الكويت ("الهيئة الكويتية") ويشكل جزئي لرقابة بنك الكويت المركزي ("البنك المركزي").

الغرض من هذا التقرير هو توفير المعلومات فقط. لا يُعتبر مضمون هذا التقرير، بأي شكل من الأشكال، استثماراً أو عرضاً للاستثمار أو نصيحة أو إرشاداً قانونياً أو مالياً أو غير ذلك من أي نوع آخر، ويُنهي بالتالي تجاهله عند النظر في أو اتخاذ أي قرارات استثمارية. لا تأخذ كامكو انفيست بعين الاعتبار، عند إعداد هذا التقرير، الأهداف الاستثمارية والوضع المالي والاحتياجات الخاصة لفرد معين. وبناءً على ما تقدم، فإن أخذ أي قرار بناءً على المعلومات الموجودة ضمن هذا المستند، ينبغي على المستثمرين أن يتبادروا إلى تقييم الاستثمارات والاستراتيجيات المشار إليها في هذا التقرير. على نحو مستقل وبتقديروهم واهتمامهم المالية الخاصة. يخضع محتوى التقرير للحقوق المملوكة للقرابة المحفوظة. كما يُمنع نسخ أو توزيع أو نقل هذا البحث وهذه المعلومات في الكويت أو أي أقاليم أخرى دون الحصول على موافقة خطية مسبقة.

#### شهادة الخلل

يُفيد كل محفل مشارك بإعداد هذا التقرير، أن وجد وحيداً ممكن، وذلك في ما يخص بالقطاع أو الشركات أو الأوراق المالية، بأن (1) الأراء المبينة في هذا التقرير تشكل آراء الشخصية حول الشركات والأوراق المالية، و (2) أن تعويضاته المالية لم ولن تكون، ممتدة سواء مباشرة أو غير مباشرة، على غير المعلومات المحددة أو الأراء المبينة صراحة في هذا التقرير.

#### تقديرات كامكو انفيست

تستند البحوث الاستثمارية في شركة كامكو انفيست إلى تحليل الاقتصادات الإقليمية، بالإضافة إلى التحليل المالي للقطاعات والشركات. يمكن بحوث الشركة الخاصة بكامكو انفيست عند تقديم التوصيات الخاصة بسعر سهم شركة معينة على رؤيا طويلة المدى (12 شهراً) تأتي مجموعات التصنيفات على الشكل التالي:

أداء متفوق: من المتوقع أن يسجل سعر السهم محل الدراسة عوائد تتراوح ما بين 10% إلى 14% خلال الأشهر 12 المقبلة.

أداء متوازن: من المتوقع أن يسجل سعر السهم محل الدراسة عوائد تتراوح ما بين 10% إلى 14% في الأشهر 12 المقبلة.

أداء متدنٍ: من المتوقع أن يتراجع سعر السهم محل الدراسة بنسبة تصل إلى -10% في الأشهر 12 المقبلة.

قد يبرز في بعض الأحوال والظروف، تباينٌ عن تلك التقديرات والتصنيفات المبينة بسعر القيمة المعاملة بالاعتناء بالمعايير أعلاه. كما تعتمد كامكو انفيست في سياستها على تحديث دراسة القيمة المعاملة للشركات التي قامت بدراستها مسبقاً بحيث تمكن أي تغييرات جوهرية قد تؤثر في توقعات المحلل بشأن الشركة. من الممكن لتقلبات سعر السهم أن تفتتت في انتقال الأسهم إلى خارج نطاق التصنيف المضمّن وفق هدف القيمة المعاملة في كامكو انفيست. يمكن للمحللين أن لا يعدوا بالضرورة إلى تغيير التصنيفات والتقديرات في حال وقوع حالة مماثلة إلا أنه يُتوقع منهم التأكد من الأسباب الكامنة وراء وجهة نظرهم وإراحتهم أمامه كمكون انفيست.

ترتبط كامكو انفيست صراحة بكل بند أو شرط يتفقون من حيث المبدأ أو يفرض عليهم من البنود المذكور وأن يكون له أي مفعول. تستند المعلومات المتضمنة في هذا التقرير إلى التقارير الجارية والإحصاءات والمعلومات المأثمة الأخرى التي تُعدت وفقاً لمؤدقة إنفا لا يُعلن أو يُصدّر بيان هذه المعلومات صحيحة أو دقيقة أو كاملة وفقاً لبيدني التحليل عليها. لا تأخذ كامكو انفيست تحديت أو تغيير أو تعديل هذا التقرير أو الإبلاغ أي معلوم في حال طُلِبَ تعديل ما في أي أو ترقي أو تغيير مضمون فيه أو بات بالتالي غير دقيق. إن نشر هذا التقرير هو لأغراض إعلامية بحثة لا تمت بصلة لأي غرض استثماري أو تجاري. لا يُشأ من المعلومات الواردة في التقارير المنشورة أي التزام قانوني أو أي تعاقب ملزم، بما في ذلك على سبيل المثال لا الحصر، أي التزام بتحديث معلوماتك إن كان محتمل أن يتغير الوضع الخاص وتختلف المعلومات المتضمنة أو المشار إليها في هذا التقرير. وتقييم ميزتان ومخاطر المتخلفة بالأوراق المالية موضوع التقرير أو أي مستند آخر أو جملوه على ذلك، من الممكن أن يحدث بيانات لمعلومات محدثة للبيود والشروط المتضمنين عليها في التقارير أخرى لتتلك كامكو انفيست طرفاً فيها.

لا يجب تفسير أي عبارة واردة في هذا التقرير على أنه ملتبس أو عرض أو توصية بشراء أو التصرف في أي استثمار أو بالالتزام بأي معلومة أو تقديم أي نصيحة أو خدمة استثمارية. إن هذا التقرير موجه إلى العملاء المحترفين وليس لعملاء البيع بالتجزئة ضمن مفهومها وقد هيئة السوق المالية. لا ينبغي على الآخرين ممن يتسلمون هذا التقرير التعويل عليه أو التصرف وفق مضمونه، يتوجب على كل كيان أو فرد يصيخ بحدوثه من مضمونه ويحترم التقديرات الواردة فيه وأن يطلع على التعويل عليه أو التصرف وفق مضمونه بحيث يُعدّ من غير القانوني تقديم عرض أو دعوة أو توصية لشخص ما من دون التوافق بين ترحيب أو تسجيل أو تعديلات قانونية.

### المسمة و لنها و الإفصاح ع: المعلحات الفامة

تتمتع شركة كامكو انفيست بالملكية المطلقة بالكامل لشركة كامكو انفيست للاستثمار ش.م.ك. "عاملة" لمصلحة دبي للخدمات المالية. ويجوز لشركة كامكو انفيست للاستثمار (مركز دبي المالي العالمي) أن تقوم بالأنشطة المالية التي تندرج ضمن نطاق رخصة تبليغ دبي للخدمات المالية الحالية فقط. يمكن توزيع المعلومات الواردة في هذه الوثيقة من قبل كامكو انفيست (مركز دبي المالي العالمي) نيابة عن شركة كامكو انفيست للاستثمار ش.م.ك. "عاملة". ستهدف هذه الوثيقة العملاء المحترفين أو أطراف الأسواق فقط على النحو المحدد من جانب بلغة دبي للخدمات المالية، ولا يجوز لأي شخص آخر الاعتماد عليها.

لا يجوز توزيع هذا التقرير في المملكة العربية السعودية إلا للأشخاص المصرح لهم بموجب لائحة عروض الأوراق المالية الصادرة عن هيئة السوق المالية. لا تقدم هيئة السوق المالية أي تعيد فيما يتعلق ببقاء أو اكتمال هذا التقرير، وتحظى مسؤوليتها صراحة من أي مسؤولية من أي نوع عن أي خسارة تنشأ عن أو يتم تكديدها بالاعتماد على أي جزء من هذا التقرير. يجب على متلقي هذا التقرير بموجبه إجراء البحوث الخاصة بهم بشأن دقة المعلومات المتخلطة بتقديرات هذا التقرير. إننا لم نقم بتحديث هذا التقرير. يجب عليك استشارة مستشار مالي معتمد.

#### تقديرات من المخاطر

تتخذ الأسعار أو التصنيفات أو التوقعات حصة لائحة بحثة ولا تهدف بالتالي إلى توقع النتائج المالية بحيث قد تختلف بشكل ملحوظ عن الأسعار أو التصنيفات أو التوقعات المبينة في هذا التقرير. قد ترتفع قيمة الاستثمار أو تنخفض، وقد تشهد قيمة الاستثمار كما الأورادات السئقة منه تقلبات من يوم لأخر نتيجة التغييرات التي تطول الأسواق الاقتصادية ذات الصلة (بما في ذلك، على سبيل المثال لا الحصر، التغييرات الممكن وغير الممكن توقعها في أسعار الفائدة، وأسعار الصرف الأجنبي، وأسعار التخليق وأسعار الدفع المسبق والظروف السيئية أو المالية، الخ...).

لا يتأهل الأداء المبني على النتائج المستقبلية كتحفة للأداء أو التقديرات أو التصنيفات (أسعار الأسهم محل البحث والتقديرات بشكل خاص) غير دقيقة بشأنها وتختلف للآراء والتقدير. أيا عبارة عن آراء وأبيدت حقائق تستند إلى توقعات وتقديرات راعية وتعمل على الاحتفاظ والقرضات. قد تختلف المحتملات والعوائد الفعلية اختلافاً جوهرياً عن المحتملات والعوائد المصرح عنها أو المتوقعة وليس هناك أي ضمانات للأداء المستقبلي. تنشأ عن صفقات معينة، بما فيها الصفقات المشتملة على البيع والخيارات والمشتقات الأخرى، مخاطر هامة لا تتناسب بالتالي جميع المستثمرين. لا يعترف هذا التقرير على رسم أو عرض كافة المخاطر (المباشرة أو غير المباشرة) التي ترتبط بالاستثمارات أو الاستثمارات المشار إليها في هذا التقرير.

#### تضارب المصالح

تقدم كامكو انفيست والشركات التابعة خدمات مصرفية استثمارية كاملة وقد يتخذ مدراء ومسؤولين وموظفين فيها، مواقف تتعارض مع الآراء المبينة في هذا التقرير. يمكن لموظفي البيع وموظفي التداول وغيرهم من المحترفين في كامكو انفيست تزويد عملائنا ووكلائنا بالتداول وتبليغات فورية أو خطية حول السوق أو باسائر لتحيات للتداول تحمل آراء متعارضة مع الآراء المبينة صراحة في هذا التقرير. يمكن لإدارة الأصول ووكلائنا التداول كأجنتنا ولا عملائنا الاستثمارية اتخاذ قرارات استثمارية لا تتناغم والتوصيات أو الآراء المبينة صراحة في هذا التقرير. يجوز لتكامكو انفيست أن تقدم أو تسعى لإقامة علاقات على مستوى خدمات الاستثمار المصرفية أو علاقات عمل أخرى تحصل في مقابلها على تعويض من الشركات موضوع هذا التقرير. لم تتم مراجعة الحقائق والآراء المبينة في هذا التقرير من قبل المحترفين في مجالات عمل أخرى في كامكو انفيست، بما في ذلك طاقم الخدمات المصرفية الاستثمارية، ويمكن أن لا تتجند معلومات يكون هؤلاء المحترفين على علم بها. يملك ذلك الخليق المتحد-الحريين مالية اسم كامكو انفيست ويمكن أن يتشأ من تلك المخاطرة أو أن تشهد على تضارب مصالح.

#### الإفصاح المسؤولية القانونية و الضميمة

لا تقدم كامكو انفيست والتبليغات أو البيانات أو مستندات صريحة أو ضمنية، وإنفاً وفي الحدود الكاملة التي يسمح بها القانون المنطبق، نغبي بموجبه صراحة مسؤوليتنا عن أي وكافة الأعلانات والضمائم المحررة والضميمة، أياً كان نوعها، بما في ذلك على سبيل المثال لا الحصر، لا الحصر، كل ضمانة تتعلق بفترة المعلومات أو صلاحيتها لغرض محدد أو كل ضمانة تتعلق بعدد المخلفة لا تتل كامكو انفيست تحمل أي مسؤولية قانونية في كافة الأحوال، بما في ذلك (على سبيل المثال لا الحصر) أي ممتلكات المعلومات المتضمنة في هذا التقرير، وأن نعلن في أي استثمار أو خسارة أي كان نوعها، بما في ذلك (على سبيل المثال لا الحصر) أسعار مشتقة، غير مباشرة، عرضية، خاصة أو متداولة أو خسارة تنشأ عن أو ترتبط بالاستثمار. لا هذا التقرير أو بعدم المتع من الاستئذ عليه، أو ترتيباً بأي خطأ أو إغفال أو عيب أو قروض الحاسوب أو تعطل النظام، أو خسارة ربح أو شهرة أو سمعة، حتى وإن تم الإبلاغ صراحة عن احتمال التضرر الخسائر أو الأضرار منتهية، بحيث تنشأ عن أو ترتبط بالاستئذ على هذا التقرير. لا نستثنى واجباتنا أو مسؤوليتنا المتضمنين عليها بموجب القوانين المطبقة والمزمرة.