

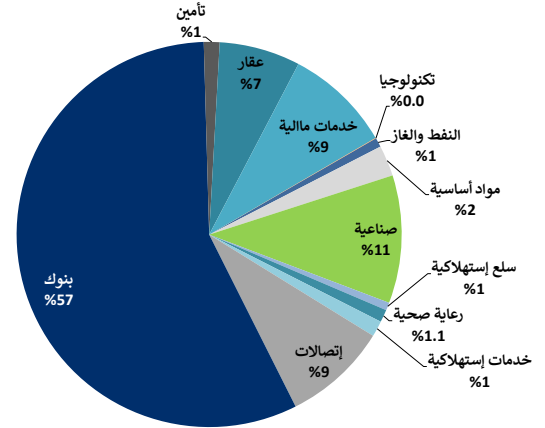
11 يوليو 2021

## التقرير اليومي لبورصة الكويت

القيمة السوقية لقطاعات بورصة الكويت والعائد منذ بداية الشهر والسنة

القيمة السوقية مليون دك	التغيير اليومي	التغيير اليومي	التغيير منذ بداية الشهر	التغيير منذ بداية السنة	بورصة الكويت
37,718.9	▲ 0.2%	▲ 0.2%	(0.0%)	14.3%	بورصة الكويت
297.1	▲ 0.7%	▲ 0.7%	(0.3%)	6.0%	النفط والغاز
964.6	▼ (0.9%)	▼ (0.9%)	(1.3%)	20.4%	مواد أساسية
4,022.2	▼ (0.2%)	▼ (0.2%)	0.5%	26.7%	صناعية
242.9	▼ (0.6%)	▼ (0.6%)	(1.3%)	4.6%	سلع استهلاكية
398.3	▼ (0.0%)	▼ (0.0%)	1.7%	(2.8%)	رعاية صحية
499.3	▲ 0.4%	▲ 0.4%	0.9%	19.1%	خدمات استهلاكية
3,287.3	▲ 0.2%	▲ 0.2%	(0.8%)	(2.7%)	إتصالات
21,343.7	▲ 0.2%	▲ 0.2%	(0.3%)	13.5%	بنوك
495.7	▲ 0.2%	▲ 0.2%	(3.0%)	15.8%	تأمين
2,558.3	▲ 0.5%	▲ 0.5%	(0.4%)	24.6%	عقار
3,353.5	▲ 1.0%	▲ 1.0%	1.7%	24.1%	خدمات مالية
10.8	▼ (4.4%)	▼ (4.4%)	(4.4%)	56.3%	تكنولوجيا
245.3	▲ 0.5%	▲ 0.5%	(2.2%)	(19.5%)	منافع

توزيع القيمة السوقية على القطاعات



اداء ابر عشر شركات كويتية مدرجة في بورصة الكويت

القيمة السوقية مليون دك.	مضاعف السعر للربحية (X)	العائد على حقوق المساهمين	الترتيب	الشركة
6,365	41.30	8.3%	1	بيت التمويل الكويتي
6,164	24.37	7.7%	2	بنك الكويت الوطني
2,527	13.88	16.3%	3	زين
2,385	64.79	6.9%	4	بنك بوبيان
2,351	17.86	10.7%	5	البنك الأهلي المتحد - البحرين
2,099	47.27	3.9%	6	اجيلتي (المخازن العمومية)
1,016	NM	NM	7	البنك التجاري الكويتي
839	33.08	5.2%	8	شركة المباني
738	22.93	5.1%	9	بنك الخليج
705	27.60	5.6%	10	البنك الأهلي المتحد - الكويت
25,188	28.48	7.7%		الاجمالي

تم احتساب العائد على حقوق المساهمين على اساس صفائي الارباع لـ 12 شهر المنتهية في 31 مارس 2021 وحقوق المساهمين كما في 31 مارس 2021

الشركات الأكثر صعوداً وانخفاضاً وأكثر نشاطاً

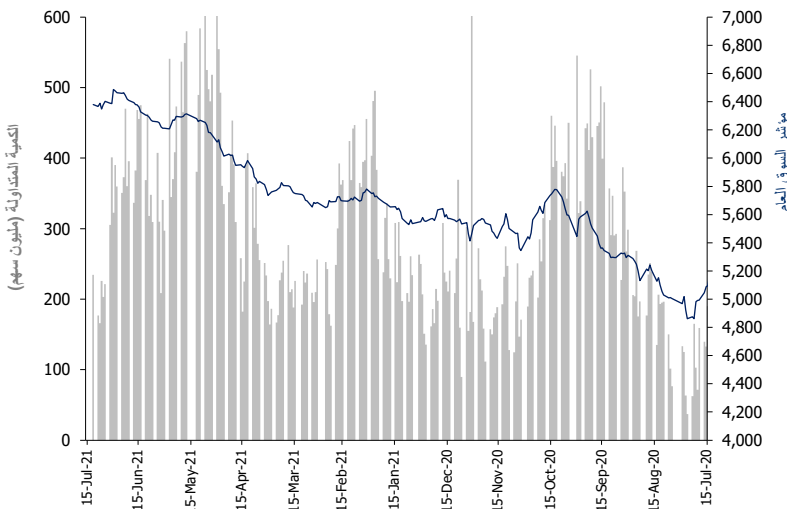
الشركات الأكثر صعوداً (%)	الإقفال (د.ك.)	التغيير (د.ك.)	التغير (%)	الشركة
0.121	0.014	0.014	13.1%	شركة كامكو للاستثمار
0.242	0.028	0.028	13.1%	شركة دلفان العقارية
0.094	0.007	0.007	8.5%	الشركة الكويتية للتمويل والاستثمار
0.168	0.013	0.013	8.4%	المركز المالي الكويتي
0.030	0.002	0.002	7.7%	شركة التعويم للاستثمار العقاري

الشركات الأكثر انخفاضاً (%)	الإقفال (د.ك.)	التغيير (د.ك.)	التغير (%)	الشركة
0.053	(0.006)	(0.006)	(9.4%)	شركة منشآت للمشاريع العقارية
0.054	(0.003)	(0.003)	(5.4%)	شركة رابطة الكويت والخليج للنقل
0.067	(0.004)	(0.004)	(5.0%)	شركة أم القيوين للاستثمارات العامة
0.057	(0.003)	(0.003)	(5.0%)	شركة عمال للتمويل والاجارة
0.108	(0.005)	(0.005)	(4.4%)	شركة الأنظمة الآلية

الشركات الأكثر نشاطاً	الإقفال (د.ك.)	التغيير (د.ك.)	الكمية المتداولة (سهم)	الشركة
0.042	(0.032)	(0.032)	46,949,242	شركة منازل القابضة
0.142	0.007	0.007	33,004,893	شركة أعيان للاجارة والاستثمار
0.066	0.031	0.031	13,324,042	مجموعة جي إف إنش المالية
0.168	0.084	0.084	12,272,907	المركز المالي الكويتي
0.232	0.000	0.000	12,009,513	البنك الأهلي المتحد - البحرين

المصدر: إدارة بحوث الاستثمار - كامكو

أداء المؤشر مقابل الكمية



حركة الاسهم 51 = 46 ▼ 68 ▲

بيانات تداول بورصة الكويت ونسب التذبذب

الإقفال	التغيير اليومي (نقطة)	التغيير اليومي (%)	التغيير الشهري (%)	التغيير السنوي (%)	أداء بورصة الكويت
6,927.11	6.89	0.1%	(0.1%)	14.5%	مؤشر السوق الأول
5,551.15	34.8	0.63%	0.2%	19.7%	مؤشر رئيسي 50
5,313.82	25.43	0.48%	(0.1%)	16.7%	مؤشر السوق الرئيسي
6,379.63	12.31	0.2%	(0.1%)	15.0%	مؤشر السوق العام
37,718.93	74.31	0.2%	(0.0%)	14.3%	القيمة الرأسمالية (مليون دك)

القيمة	التغيير اليومي	التغيير اليومي (%)	المعدل اليومي منذ بداية عام	المعدل اليومي منذ بداية عام	مؤشرات التداول
234.7	57.7	32.6%	2020	2021	الكمية المتداولة (مليون سهم)
37.59	4.0	12.0%	34.9	52.3	القيمة (مليون دك)
9,436	46.0	0.5%	8,177	12,126	عدد الصفقات

11 يوليو 2021

السوق الأول

مؤشرات التداول منذ بداية عام 2021		مؤشرات التداول						القيمة الرأسمالية			السعر			مكونات السوق الأول
القيمة المتداولة (مليون د.ك)	الكمية المتداولة (مليون سهم)	التغيير منذ بداية عام 2021	العائد على حقوق المساهمين	معامل المخاطرة (Beta)	العائد الجاري	مضاعف السعر للقيمة الدفترية	مضاعف السعر للربحية	الوزن من بورصة الكويت	الوزن من مؤشر السوق الأول	مليون (د.ك)	التغيير اليومي (%)	التغيير اليومي (د.ك)	سعر الإقبال (د.ك)	
591.55	705.47	7.1%	7.7%	1.26	2.2%	1.88	24.4	16.3%	21.8%	6,164	0.7%	0.006	0.857	بنك الكويت الوطني ▲
321.33	1,433.41	10.5%	5.1%	1.13	2.0%	1.16	22.9	2.0%	2.6%	738	(0.4%)	(0.001)	0.242	بنك الخليج ▼
138.42	645.76	7.2%	NM	1.02	0.0%	0.97	NM	0.7%	0.9%	253	0.0%	0.000	0.223	بنك الكويت الدولي =
79.45	354.95	9.9%	3.2%	1.06	2.1%	0.90	28.6	1.6%	2.2%	615	0.0%	0.000	0.223	بنك برقان =
642.86	874.93	22.5%	8.3%	1.41	1.2%	3.41	41.3	16.9%	22.5%	6,365	(0.3%)	(0.002)	0.754	بيت التمويل الكويتي ▼
110.28	178.34	38.6%	6.9%	1.05	0.0%	4.47	64.8	6.3%	8.4%	2,385	0.3%	0.002	0.750	بنك بوبيان ▲
37.12	224.42	27.4%	6.9%	1.24	5.8%	0.86	12.5	0.4%	0.5%	151	0.6%	0.001	0.172	شركة الاستثمارات الوطنية ▲
34.25	210.08	2.5%	NM	0.59	3.0%	1.78	NM	0.9%	1.2%	326	1.9%	0.003	0.163	شركة مشاريع الكويت (القبضة) ▲
82.38	691.06	4.5%	NM	0.99	0.0%	0.72	NM	0.4%	0.5%	133	0.9%	0.001	0.117	مجموعة الإمتياز الاستثمارية ▲
153.18	1,196.12	23.3%	3.0%	0.97	0.0%	1.00	32.9	0.3%	0.4%	121	1.6%	0.002	0.128	شركة عقارات الكويت ▲
73.06	102.96	15.5%	5.2%	1.11	0.8%	1.72	33.1	2.2%	3.0%	839	(0.4%)	(0.003)	0.716	شركة المباني ▼
182.32	855.66	25.6%	13.1%	1.44	0.0%	0.97	7.4	0.8%	1.1%	316	0.9%	0.002	0.221	مجموعة الصناعات الوطنية ▲
29.95	37.55	(1.5%)	3.4%	0.93	6.7%	0.83	24.5	0.4%	0.6%	156	(1.2%)	(0.009)	0.744	شركة الخليج للكابلات و الصناعات الكهربائية ▼
62.35	73.72	30.8%	8.3%	0.72	6.4%	2.00	24.2	1.2%	1.6%	448	(1.5%)	(0.013)	0.837	شركة بوبيان للبتروكيماويات ▼
34.91	90.36	15.1%	3.4%	0.75	0.0%	1.02	29.5	1.1%	1.5%	428	(0.3%)	(0.001)	0.389	شركة القرن لصناعة الكيماويات البترولية ▼
396.70	466.40	53.1%	3.9%	1.49	0.9%	1.84	47.3	5.6%	7.4%	2,099	0.3%	0.003	0.941	اجيليتي ( المخازن العمومية) ▲
260.17	425.33	(3.6%)	16.3%	1.36	5.7%	2.26	13.9	6.7%	8.9%	2,527	0.2%	0.001	0.584	زين ▲
120.41	32.55	(2.9%)	38.9%	0.50	10.8%	3.29	8.4	1.2%	1.6%	451	(2.8%)	(0.108)	3.690	هيومن سوفت القبضة ▼
61.85	281.52	0.9%	NM	0.87	0.0%	0.69	NM	0.6%	0.7%	208	0.5%	0.001	0.218	شركة الأفكو لتمويل شراء وتأجير الطائرات ▲
523.41	2,348.93	6.4%	10.7%	1.12	2.1%	1.92	17.9	6.2%	8.3%	2,351	0.0%	0.000	0.232	البنك الأهلي المتحد - البحرين =
74.55	303.82	5.5%	3.1%	0.99	0.0%	1.92	61.9	1.0%	1.4%	392	0.0%	0.000	0.249	بنك وربة =
35.64	58.22	5.4%	9.8%	0.44	2.8%	1.74	17.7	0.5%	0.7%	199	(0.8%)	(0.005)	0.628	شركة ميزان القبضة ▼
65.00	161.42	(0.5%)	NM	0.48	0.0%	1.53	NM	0.2%	0.3%	92	0.3%	0.001	0.364	الشركة المتكاملة القبضة ش.م.ك ▲
73.20	285.76	(19.5%)	17.6%	0.71	5.4%	3.50	19.9	0.7%	0.9%	245	0.5%	0.001	0.223	شركة شمال الزور الأولى للطاقة و المياه ش.م.ك.ع ▲
73.49	61.70	29.2%	46.0%	0.84	2.8%	5.09	11.1	0.8%	1.0%	285	0.1%	0.001	1.421	شركة بورصة الكويت للأوراق المالية (ش.م.ك) عامة ▲
4,257.82	12,100.46	14.5%	7.5%	2.08%	2.02	27.1	75%	100%	28,285	0.10%	6.89	6,927.11	الإجمالي لمكونات السوق الأول	
2,482.68	31,168.21	-0.3%	1.24%	1.02	NM	25%	9,434							الإجمالي للشركات الأخرى المدرجة في بورصة الكويت

11 يوليو 2021

التقرير اليومي لبورصة الكويت

الشركة	رمز رويترز	مؤشرات التقييم			السعر (د.ك.)		مؤشرات التداول اليومية			معدل دوران السهم منذ بداية العام	العائد على حقوق المساهمين			
		مضاعف السعر للقيمة (x)	مضاعف العائد الجاري (%)	معامل المخاطرة (Beta)	سعر الأقفال (د.ك.)	التغيير اليومي	القيمة الرأسمالية (مليون د.ك.)	أعلى أقفال خلال 52 أسبوع (د.ك.)	أدنى أقفال خلال 52 أسبوع (د.ك.)			التغير منذ بداية العام	القيمة المتداولة (سهم)	القيمة المتداولة (د.ك.)
▲ شركة سنرجي القابضة	SENE.KW	1.11	0.00%	0.97	0.048	0.002	9.6	0.055	0.021	119.0%	7.2%	27,019	564,755	127.4%
= شركة المجموعة البترولية المستقلة	IPGK.KW	0.26	4.72%	1.18	0.610	0.000	114.9	0.669	0.447	1.4%	15.8%	0	0	28.4%
▼ الشركة الوطنية للخدمات البترولية	NAPS.KW	0.19	7.14%	2.09	0.870	(0.010)	87.0	1.150	0.855	0.6%	0.7%	1,253	1,440	(17.1%)
▼ شركة بيت الطاقة القابضة	ENER.KW	0.94	0.00%	1.53	0.040	0.000	30.0	0.047	0.025	4.6%	15.8%	4,570	115,000	40.8%
▼ الخليجية للاستثمار البترولي	GPIK.KW	1.09	0.00%	0.33	0.024	(0.000)	10.9	0.028	0.018	230.5%	2.2%	46,709	1,940,076	23.8%
▲ شركة برقان لحفر الآبار و التجارة و الصيانة	ABAR.KW	NA	0.00%	0.67	0.184	0.011	44.7	0.207	0.127	132.5%	3.1%	101,580	564,983	18.7%
قطاع النفط والغاز							297.1					181,131	3,186,254	6.0%
▼ شركة السكب الكويتية	KFDC.KW	0.63	1.82%	2.02	0.384	(0.011)	27.8	0.405	0.258	9.5%	8.3%	38,131	98,087	43.3%
▼ شركة بوبيان للبتروكيماويات	BPCC.KW	0.72	6.39%	2.00	0.837	(0.013)	447.6	0.960	0.625	13.8%	8.3%	623,263	743,055	30.8%
= شركة الكوت للمشاريع الصناعية	ALKK.KW	0.02	3.28%	2.48	0.610	0.000	61.5	0.642	0.610	0.0%	3.4%	0	0	(9.6%)
▼ شركة القرين لصناعة الكيماويات البترولية	ALQK.KW	0.75	0.00%	1.02	0.389	(0.001)	427.6	0.447	0.334	8.2%	3.4%	66,083	170,102	15.1%
قطاع المواد الاساسية							964.6					727,477	1,011,244	20.4%
▲ شركة مجموعة الخصوصية القابضة	SPEC.KW	0.43	0.00%	0.57	0.101	0.000	16.7	0.118	0.073	121.7%	0.5%	26,984	270,366	29.0%
▲ شركة أسمنت الكويت	KCEM.KW	0.52	0.00%	1.02	0.245	0.001	179.7	0.266	0.215	6.3%	0.5%	2,373	9,760	6.1%
▼ شركة الخليج للكابلات و الصناعات الكهربائية	CABL.KW	0.93	6.72%	0.83	0.744	(0.009)	156.2	0.888	0.729	17.9%	3.4%	202,838	271,659	(1.5%)
▼ شركة الصناعات الهندسية الثقيلة وبناء السفن	SHIP.KW	0.59	4.11%	1.29	0.487	(0.011)	87.8	0.524	0.392	63.0%	13.1%	370,896	757,183	22.7%
▼ شركة أسمنت بورتلاند كويت	PCEM.KW	0.46	4.62%	1.28	0.865	(0.004)	86.7	0.967	0.766	10.7%	7.9%	10,524	12,123	10.2%
= شركة الشعبية الصناعية	PAPE.KW	0.13	6.20%	0.86	0.159	0.000	16.0	0.195	0.145	2.7%	5.7%	7,950	50,000	2.6%
▲ شركة المعادن و الصناعات التحويلية	MRCK.KW	0.19	0.00%	2.39	0.168	0.006	19.7	0.196	0.051	11.8%	0.5%	1,293	8,080	216.4%
▲ شركة أسيكو للصناعات	ACIC.KW	0.37	0.00%	0.49	0.125	0.002	37.7	0.135	0.082	36.9%	0.5%	278,733	2,207,501	39.0%
= شركة اسمنت الهلال	HCKK.KW	0.13	0.00%	0.93	0.093	0.000	9.4	0.093	0.077	0.7%	1.8%	0	0	1.6%
▲ شركة الصناعات الوطنية	NIBM.KW	0.16	0.00%	0.83	0.193	0.001	71.9	0.193	0.150	2.5%	1.8%	9,281	49,226	23.7%
= شركة المعدات القابضة	EQUI.KW	1.00	0.00%	0.49	0.035	0.000	2.8	0.043	0.027	73.1%	0.5%	0	0	18.2%
▲ الشركة الوطنية للصناعات الاستهلاكية	NCCI.KW	NA	0.00%	0.84	0.069	0.003	6.2	0.084	0.038	240.0%	0.5%	348,161	4,969,287	41.3%
▲ شركة الصليوخ التجارية	SALB.KW	0.59	0.00%	0.69	0.040	0.000	4.1	0.047	0.035	64.0%	0.5%	101	2,545	4.8%
▲ اجيليتي (المخازن العمومية)	AGLT.KW	1.49	0.93%	1.84	0.941	0.003	2,098.5	1.077	0.592	20.9%	3.9%	1,377,799	1,461,494	53.1%
▼ شركة المجموعة التعليمية القابضة	EDUK.KW	0.47	0.00%	2.06	0.744	(0.006)	70.9	0.900	0.433	12.9%	18.4%	29,807	41,024	126.8%
▲ الشركة الوطنية للتنظيف	CLEA.KW	0.79	0.00%	0.42	0.057	0.001	14.2	0.078	0.045	61.9%	0.5%	20,230	369,241	6.0%
▼ شركة رابطة الكويت و الخليج للنقل	KGLK.KW	0.77	0.00%	0.37	0.054	(0.003)	15.7	0.064	0.044	33.2%	0.5%	83,390	1,530,153	2.1%
▼ الشركة الكويتية لبناء المعامل و المقاولات	KCPC.KW	0.48	7.62%	1.83	0.545	(0.003)	63.1	0.629	0.367	22.8%	25.5%	18,245	33,684	42.0%
▼ هيومن سوفت القابضة	HUMN.KW	0.50	10.79%	3.29	3.690	(0.108)	451.1	4.030	3.200	26.6%	38.9%	2,216,916	597,045	(2.9%)
= شركة الامتيازات الخليجية القابضة	GFCI.KW	NA	0.00%	0.86	0.048	0.000	1.9	0.072	0.047	0.8%	0.6%	0	0	(19.3%)
= الشركة الوطنية للرمية	SHOOTING.KW	1.22	0.00%	0.73	0.039	0.000	10.9	0.043	0.019	98.6%	0.5%	0	0	108.6%
▲ شركة المجموعة المشتركة للمقاولات	CGCK.KW	0.64	2.01%	1.33	0.297	0.005	51.0	0.399	0.196	65.7%	0.5%	29,594	100,792	47.8%
▲ شركة المشاريع المتحدة للخدمات الجوية	UPAC.KW	0.05	0.00%	1.05	0.275	0.002	105.2	0.365	0.186	5.3%	0.5%	906	3,413	(5.2%)
▲ شركة الأفكو لتمويل شراء و تأجير الطائرات	ALAF.KW	0.87	0.00%	0.69	0.218	0.001	207.6	0.245	0.198	29.6%	0.5%	246,444	1,144,383	0.9%
▼ شركة مبرد القابضة	MBRD.KW	0.95	0.00%	0.79	0.097	(0.000)	15.8	0.123	0.063	188.3%	1.3%	28,636	300,500	35.1%
= شركة كي جي إل لوجيستك	LOGK.KW	0.78	0.00%	0.25	0.032	0.000	23.4	0.034	0.027	21.7%	0.5%	0	0	12.8%
▲ الشركة المتكاملة القابضة ش.م.ك	INTEGRATED.KW	0.48	0.00%	1.53	0.364	0.001	92.1	0.399	0.310	63.8%	0.5%	77,736	215,423	(0.5%)
▲ شركة الشارقة للأسمنت و التنمية الصناعية	SCEM.KW	0.21	0.00%	0.31	0.056	0.000	34.1	0.066	0.035	4.0%	0.5%	0	0	32.7%
▼ شركة أم القيوين للاستثمارات العامة	QIC.KW	0.16	7.52%	0.44	0.067	(0.004)	24.1	0.077	0.067	0.7%	6.0%	5	75	(11.3%)
= شركة صناعات أسمنت الفجيرة	FCEM.KW	0.45	0.00%	0.21	0.044	0.000	15.5	0.045	0.028	4.7%	0.5%	0	0	27.2%
= شركة رأس الخيمة لصناعة الأسمنت	RKWC.KW	0.12	7.73%	0.51	0.065	0.000	32.4	0.071	0.061	1.6%	3.4%	0	0	(0.5%)
قطاع الصناعة							4,022.2					5,388,842	14,404,957	26.7%

11 يوليو 2021

التقرير اليومي لبورصة الكويت

العائد على حقوق المساهمين	معدل دوران السهم منذ بداية العام	مؤشرات التداول اليومية			امنى اقبال خلال 52 أسبوع (د.ك.)	اعلى اقبال خلال 52 أسبوع (د.ك.)	القيمة الرأسمالية (مليون د.ك.)	السعر (د.ك.)		مؤشرات التقييم				رمز رويترز	الشركة
		القيمة المتداولة (د.ك.)	القيمة المتداولة (سهم)	التغير منذ بداية العام				التغيير اليومي	سعر الاقبال (د.ك.)	معامل المخاطرة (Beta)	العائد الجاري (%)	مضاعف السعر للقيمة الدفترية (x)	مضاعف السعر للربحية (x)		
NM	0.3%	0	0	(7.1%)	0.060	0.074	3.1	0.000	0.060	0.26	0.00%	0.52	NM	PAPK.KW	= شركة النخيل للإنتاج الزراعي
NM	8.2%	0	0	5.7%	0.177	0.210	40.3	0.000	0.186	0.27	0.00%	1.01	NM	CATT.KW	= شركة نقل و تجارة المواشي
9.8%	18.3%	247,544	393,715	5.4%	0.554	0.679	199.4	(0.005)	0.628	0.44	2.76%	1.74	17.7	MEZZ.KW	▼ شركة ميزان القابضة
<b>6.4%</b>		<b>247,544</b>	<b>393,715</b>	<b>4.6%</b>			<b>242.9</b>				<b>2.26%</b>	<b>1.51</b>	<b>23.7</b>		قطاع السلع الاستهلاكية
7.2%	0.2%	0	0	(6.1%)	0.401	0.600	80.3	0.000	0.535	0.01	2.80%	1.29	17.9	ATCK.KW	= شركة التقدم التكنولوجي
7.9%	0.8%	9,400	20,000	(44.0%)	0.428	0.825	8.0	(0.001)	0.470	NA	0.00%	3.87	49.2	YIAC.KW	▼ شركة ياكو الطبية
17.6%	0.0%	0	0	0.0%	1.200	1.240	310.0	0.000	1.240	NA	0.00%	6.93	39.4	MIDAN.KW	= شركة عيادة الميدان لخدمات طب الأسنان
<b>11.5%</b>		<b>9,400</b>	<b>20,000</b>	<b>(2.8%)</b>			<b>398.3</b>				<b>0.56%</b>	<b>3.66</b>	<b>31.8</b>		قطاع الرعاية الصحية
NM	0.4%	0	0	10.7%	0.700	0.990	83.9	0.000	0.830	0.30	0.00%	1.27	NM	KCIN.KW	= شركة السينما الكويتية الوطنية
5.7%	19.3%	0	0	16.1%	0.050	0.092	4.0	0.000	0.069	NA	0.00%	0.96	16.8	KHOT.KW	= شركة الفنادق الكويتية
NM	30.6%	99,403	500,158	98.0%	0.097	0.224	57.3	0.001	0.198	0.41	0.00%	1.28	NM	SCFK.KW	▲ شركة مركز سلطان للمواد الغذائية
NM	113.7%	23,419	585,424	110.3%	0.019	0.051	26.1	0.000	0.041	0.27	0.00%	6.66	NM	IFAH.KW	= شركة ايفا للفنادق والمنتجعات
4.8%	4.5%	2,619	18,738	13.8%	0.114	0.168	56.6	0.001	0.140	0.47	3.52%	0.86	17.8	OULA.KW	= الشركة الاولى للتسويق المحلي للوقود
1.4%	96.9%	50,210	669,303	19.5%	0.060	0.084	15.9	(0.000)	0.076	0.70	2.65%	0.56	39.2	MUNK.KW	▼ الشركة الكويتية للمنزجات
NM	23.0%	259,460	388,986	(8.1%)	0.588	0.735	134.2	0.002	0.671	0.70	0.00%	17.15	NM	JAZK.KW	▲ شركة طيران الجزيرة
4.4%	5.5%	8,295	59,125	14.8%	0.116	0.164	56.7	(0.001)	0.140	0.46	3.54%	0.87	19.8	SOOR.KW	▼ شركة السور لتسويق الوقود
NM	122.7%	49	701	(17.4%)	0.065	0.122	8.2	0.001	0.070	0.02	0.00%	0.66	NM	KIDK.KW	▲ شركة طفل المستقبل الترفيحية العقارية
NM	24.1%	881	16,101	26.6%	0.036	0.073	19.6	0.000	0.056	0.65	0.00%	0.51	NM	JIYAD.KW	▲ شركة جيايد القابضة
8.3%	94.7%	421,653	1,658,530	268.7%	0.069	0.259	36.9	0.009	0.255	NA	1.63%	1.86	22.4	ALEID.KW	▲ شركة العيد للاذعية
<b>NM</b>		<b>865,989</b>	<b>3,897,066</b>	<b>19.1%</b>			<b>499.3</b>				<b>1.01%</b>	<b>1.40</b>	<b>NM</b>		قطاع الخدمات الاستهلاكية
16.3%	9.8%	447,796	766,757	(3.6%)	0.581	0.641	2,527.0	0.001	0.584	1.36	5.65%	2.26	13.9	ZAIN.KW	▲ زين
0.5%	1.0%	5,634	8,900	1.0%	0.627	0.711	319.1	0.002	0.633	0.47	2.36%	0.60	NM	OORE.KW	▲ الشركة الوطنية للاتصالات المتنقلة
NM	146.8%	14,032	1,080,587	4.8%	0.011	0.016	11.3	(0.000)	0.013	1.31	0.00%	0.48	NM	AAN.KW	▼ شركة أن ديجيتال سيرفيس القابضة
16.8%	2.7%	458,765	545,517	(0.6%)	0.822	0.970	423.0	0.005	0.847	0.55	7.08%	2.11	12.6	STC.KW	▲ شركة الاتصالات الكويتية
3.3%	88.6%	957	13,085	33.9%	0.051	0.083	6.9	0.000	0.075	1.13	0.00%	0.65	19.9	HAYK.KW	▲ شركة حيات للاتصالات
<b>11.6%</b>		<b>927,183</b>	<b>2,414,846</b>	<b>(2.7%)</b>			<b>3,287.3</b>				<b>5.48%</b>	<b>1.74</b>	<b>15.1</b>		قطاع الاتصالات
7.7%	9.8%	2,673,722	3,118,252	7.1%	0.792	0.877	6,164.1	0.006	0.857	1.26	2.19%	1.88	24.4	NBKK.KW	▲ بنك الكويت الوطني
5.1%	47.0%	1,319,696	5,447,231	10.5%	0.205	0.257	737.6	(0.001)	0.242	1.13	1.96%	1.16	22.9	GBKK.KW	▼ بنك الخليج
NM	0.6%	0	0	2.0%	0.500	0.605	1,015.9	0.000	0.510	0.38	0.00%	1.46	NM	CBKK.KW	= البنك التجاري الكويتي
NM	4.4%	6,048	28,527	6.5%	0.186	0.217	360.4	0.001	0.212	0.65	0.00%	0.72	NM	ABKK.KW	▲ البنك الأهلي الكويتي
5.6%	3.6%	2,996	10,101	12.7%	0.258	0.305	705.2	0.001	0.296	0.85	0.00%	1.55	27.6	BKME.KW	= البنك الأهلي المتحد - الكويت
NM	57.0%	211,515	948,486	7.2%	0.198	0.230	252.6	0.000	0.223	1.02	0.00%	0.97	NM	KIBK.KW	= بنك الكويت الدولي
3.2%	12.9%	52,629	235,920	9.9%	0.200	0.237	614.6	0.000	0.223	1.06	2.13%	0.90	28.6	BURG.KW	= بنك برفان
8.3%	10.4%	2,797,455	3,701,240	22.5%	0.611	0.779	6,364.9	(0.002)	0.754	1.41	1.19%	3.41	41.3	KFH.KW	▼ بيت التمويل الكويتي
6.9%	5.6%	377,192	503,131	38.6%	0.516	0.759	2,384.8	0.002	0.750	1.05	0.00%	4.47	64.8	BOUK.KW	= بنك بوبيان
3.1%	19.3%	136,330	547,567	5.5%	0.228	0.262	392.2	0.000	0.249	0.99	0.00%	1.92	61.9	WARB.KW	= بنك وربة
10.7%	23.2%	2,797,127	12,009,513	6.4%	0.204	0.247	2,351.2	0.000	0.232	1.12	2.07%	1.92	17.9	AUBK.KW	= البنك الاهلي المتحد - البحرين
<b>5.7%</b>		<b>10,374,709</b>	<b>26,549,968</b>	<b>13.5%</b>			<b>21,343.7</b>				<b>1.35%</b>	<b>2.07</b>	<b>36.2</b>		قطاع البنوك
9.2%	2.2%	0	0	9.6%	0.360	0.444	81.9	0.000	0.422	0.00	6.77%	0.86	9.3	KINS.KW	= شركة الكويت للتأمين
15.0%	1.4%	10,025	11,000	12.9%	0.597	1.000	183.3	0.004	0.911	0.07	0.00%	1.47	9.8	GINS.KW	▲ مجموعة الخليج للتأمين
11.1%	1.0%	0	0	13.9%	0.419	0.561	112.5	0.000	0.510	0.13	4.59%	0.99	9.0	AINS.KW	= الشركة الأهلية للتأمين
5.3%	64.9%	4,439	32,029	73.3%	0.077	0.160	25.8	0.001	0.140	0.36	5.16%	0.66	12.5	WINS.KW	= شركة وربة للتأمين
9.4%	0.1%	0	0	32.3%	0.212	0.527	56.4	0.000	0.256	0.14	1.80%	0.98	10.5	KWRE.KW	▲ شركة إعادة التأمين الكويتية
NM	5.5%	0	0	40.3%	0.034	0.058	5.5	0.000	0.052	0.35	0.00%	0.69	NM	FTIK.KW	= الشركة الأولى للتأمين التكافلي
0.7%	132.1%	1,287	50,439	31.4%	0.020	0.033	3.0	0.000	0.027	0.38	0.00%	0.25	34.8	WETH.KW	▲ شركة وثاق للتأمين التكافلي
8.2%	0.0%	0	0	(4.5%)	0.000	0.000	27.3	0.000	0.191	0.02	7.85%	0.71	8.6	BKIK.KW	= الشركة البحرينية الكويتية للتأمين
<b>9.2%</b>		<b>15,751</b>	<b>93,468</b>	<b>15.8%</b>			<b>495.7</b>				<b>3.07%</b>	<b>1.01</b>	<b>11.0</b>		قطاع التأمين



11 يوليو 2021

التقرير اليومي لبورصة الكويت

العائد على حقوق المساهمين	معدل دوران السهم منذ بداية العام	مؤشرات التداول اليومية			امنى اقبال خلال 52 اسبوع (د.ك.)	اعلى اقبال خلال 52 اسبوع (د.ك.)	القيمة الرأسمالية (مليون د.ك.)	السعر (د.ك.)		مؤشرات التقييم				رمز رويترز	الشركة
		القيمة المتداولة (د.ك.)	القيمة المتداولة (سهم)	التغير منذ بداية العام				التغيير اليومي	سعر الاقبال (د.ك.)	معامل المخاطرة (Beta)	العائد الجاري (%)	مضاعف السعر للقيمة الدفترية (x)	مضاعف السعر للربحية (x)		
NM	27.6%	11,045	437,354	10.7%	0.025	0.034	15.3	(0.000)	0.026	1.15	0.00%	0.56	NM	SHCK.KW	شركة صكوك القابضة
3.0%	126.3%	390,643	3,075,676	23.3%	0.100	0.140	121.3	0.002	0.128	0.97	0.00%	1.00	32.9	KREK.KW	شركة عقارات الكويت
NM	5.4%	0	0	36.2%	0.043	0.070	76.0	0.000	0.064	0.40	0.00%	0.43	NM	UREK.KW	شركة العقارات المتحدة
0.5%	76.3%	1,193,388	6,262,206	194.1%	0.071	0.221	317.0	0.005	0.192	1.18	0.00%	1.16	NM	NREK.KW	الشركة الوطنية العقارية
13.5%	8.7%	59,220	114,000	3.4%	0.501	0.599	266.6	(0.001)	0.520	0.34	5.56%	1.72	12.7	SREK.KW	الشركة الصالحية العقارية
NM	2.4%	1,074	4,066	1.1%	0.235	0.295	117.9	0.000	0.273	0.12	0.00%	0.76	NM	TAMK.KW	شركة التمدين العقارية
1.9%	7.2%	0	0	27.9%	0.170	0.265	45.5	0.000	0.234	0.49	0.00%	0.36	18.9	AREC.KW	شركة أجيال العقارية الترفيهية
NM	15.6%	0	0	47.7%	0.030	0.085	11.9	0.000	0.051	0.28	0.00%	0.60	NM	MREC.KW	شركة المصالح العقارية
NM	39.6%	1,786	48,300	47.9%	0.025	0.042	19.4	(0.001)	0.038	1.19	0.00%	0.37	NM	ARAB.KW	الشركة العربية العقارية
NM	70.9%	89,742	1,333,008	40.6%	0.047	0.085	30.6	0.001	0.068	0.67	0.00%	0.70	NM	ENMA.KW	شركة الإنماء العقارية
5.2%	8.8%	144,845	202,433	15.5%	0.611	0.761	838.7	(0.003)	0.716	1.11	0.79%	1.72	33.1	MBK.KW	شركة المباتي
1.4%	6.2%	0	0	(1.9%)	0.067	0.083	25.3	0.000	0.073	0.20	0.00%	0.48	34.8	INJA.KW	شركة إنجازات للتنمية العقارية
NM	147.2%	19,543	1,327,830	(16.0%)	0.013	0.020	9.2	(0.000)	0.015	1.20	0.00%	0.73	NM	INVK.KW	شركة مجموعة المستثمرون القابضة
0.4%	30.4%	110,271	1,056,900	(4.2%)	0.091	0.117	195.1	0.001	0.106	0.55	2.70%	0.68	NM	TIJK.KW	الشركة التجارية العقارية
NM	26.0%	102,428	1,558,256	93.9%	0.028	0.077	8.2	0.003	0.067	0.39	0.00%	0.90	NM	SANK.KW	شركة سنم العقارية
NM	93.4%	51,043	587,229	50.0%	0.057	0.116	36.2	(0.001)	0.087	0.58	0.00%	0.62	NM	AYRE.KW	شركة أعيان العقارية
NM	18.4%	33	500	12.0%	0.058	0.075	16.3	(0.000)	0.066	NA	0.00%	0.63	NM	AQAR.KW	شركة عقار للاستثمارات العقارية
NM	27.5%	23	646	44.0%	0.024	0.049	6.9	(0.001)	0.036	0.52	0.00%	0.91	NM	ALAQ.KW	الشركة الكويتية القابضة
NM	153.5%	531,176	4,755,756	94.1%	0.056	0.122	76.4	(0.001)	0.111	0.99	0.00%	1.16	NM	MAZA.KW	شركة المزاي القابضة
NM	159.8%	32,285	696,346	13.8%	0.042	0.058	17.7	(0.000)	0.048	0.30	0.00%	0.45	NM	TIJA.KW	شركة التجارة والاستثمار العقاري
NM	164.1%	14,714	518,965	47.5%	0.018	0.039	7.1	0.002	0.030	0.97	0.00%	0.48	NM	AMAR.KW	شركة التعجير للاستثمار العقاري
4.2%	10.0%	0	0	40.3%	0.086	0.143	29.9	0.000	0.119	0.23	3.36%	0.90	21.4	ARKK.KW	شركة أركان الكويت العقارية
NM	0.4%	0	0	1.8%	0.101	0.112	29.7	0.000	0.112	0.39	0.00%	0.37	NM	ARGK.KW	شركة الأركان العالمية العقارية
NM	5.5%	2,826	52,150	(24.4%)	0.054	0.121	17.1	(0.006)	0.053	0.63	0.00%	0.94	NM	MUNS.KW	شركة منشآت للمشاريع العقارية
1.0%	32.0%	280,335	4,320,086	61.0%	0.040	0.083	66.0	0.004	0.066	1.45	0.00%	0.89	NM	FIRST.KW	شركة دبي الأولى للتطوير العقاري
NM	67.1%	0	0	99.5%	0.038	0.089	47.7	0.003	0.079	1.09	0.00%	0.74	NM	KBTK.KW	شركة دبي الأولى للتطوير العقاري
1.6%	0.0%	0	0	0.0%	0.000	0.000	9.9	0.000	0.090	0.09	0.00%	0.67	41.4	REAM.KW	شركة ادارة الاملاك العقارية
0.1%	217.7%	2,222	60,700	32.0%	0.027	0.049	5.0	(0.000)	0.037	0.99	0.00%	0.28	NM	MENK.KW	شركة مينا العقارية
16.6%	110.8%	0	0	14.4%	0.019	0.027	2.1	0.000	0.021	0.84	0.00%	0.16	0.9	ALMK.KW	الشركة العالمية للمدن العقارية
NM	16.9%	5	100	81.2%	0.027	0.069	7.5	0.000	0.050	0.40	0.00%	0.32	NM	MARA.KW	شركة مراكز التجارة العقارية
NM	43.1%	697	36,600	(4.5%)	0.016	0.028	5.9	0.000	0.019	0.87	0.00%	0.74	NM	REMAL.KW	شركة رمال الكويت العقارية
NM	28.3%	7	111	9.2%	0.056	0.083	11.5	0.000	0.064	0.53	0.00%	0.67	NM	MASHAER.KW	شركة مشاعر القابضة
NM	0.0%	0	0	0.0%	0.000	0.000	2.2	0.000	0.011	0.56	0.00%	0.35	NM	AJWN.KW	شركة اجوان الخليج العقارية
NM	327.5%	11,210	322,549	40.9%	0.025	0.045	3.5	(0.000)	0.035	0.15	0.00%	0.55	NM	MASKN.KW	شركة المساكن الدولية للتطوير العقاري
0.3%	12.9%	822,812	3,523,127	(11.7%)	0.198	0.265	12.0	0.028	0.242	NA	0.00%	1.80	NM	DALQ.KW	شركة دلقان العقارية
3.7%	3.5%	0	0	54.6%	0.046	0.128	14.4	0.000	0.098	NA	0.00%	0.90	24.1	THURY.KW	شركة دار الثريا العقارية
3.6%	12.2%	1,350	15,001	1.4%	0.083	0.102	9.6	(0.001)	0.091	0.28	7.67%	0.87	24.4	OSOS.KW	شركة مجموعة اسس القابضة
NA	8.9%	19,658	17,872	NA	1.018	1.100	26.0	0.000	1.100	NA	3.03%	NA	NA	BAITAKREIT.KW	صندوق بيتك كابيتال ريت
<b>NM</b>		<b>3,894,380</b>	<b>30,327,767</b>	<b>24.6%</b>			<b>2,558.3</b>				<b>1.14%</b>	<b>0.96</b>	<b>NM</b>		قطاع العقار
22.8%	39.6%	112,731	494,153	86.9%	0.119	0.250	125.7	0.000	0.228	0.75	0.00%	1.15	5.0	KINV.KW	الشركة الكويتية للاستثمار
7.1%	6.8%	52,353	275,154	1.1%	0.168	0.210	103.1	(0.001)	0.192	0.53	4.93%	0.65	9.2	FACI.KW	شركة التسهيلات التجارية
54.6%	471.2%	260,304	1,999,100	117.4%	0.059	0.143	34.7	0.002	0.130	1.27	0.00%	1.45	2.7	IFIN.KW	شركة الاستثمارات المالية الدولية
6.9%	25.6%	239,543	1,393,580	27.4%	0.128	0.198	150.7	0.001	0.172	1.24	5.83%	0.86	12.5	NINV.KW	شركة الاستثمارات الوطنية
NM	10.5%	292,298	1,804,369	2.5%	0.147	0.178	326.0	0.003	0.163	0.59	3.02%	1.78	NM	KPRO.KW	شركة مشاريع الكويت (القابضة)
NM	64.5%	9,860	136,900	48.5%	0.037	0.081	45.0	0.000	0.072	1.30	0.00%	0.99	NM	COAS.KW	شركة الساحل للتنمية و الاستثمار

11 يوليو 2021

التقرير اليومي لبورصة الكويت

العائد على حقوق المساهمين	معدل دوران السهم منذ بداية العام	مؤشرات التداول اليومية			امنى اقبال خلال 52 أسبوع (د.ك)	اعلى اقبال خلال 52 أسبوع (د.ك)	القيمة الرأسمالية (مليون د.ك)	السعر (د.ك.)		مؤشرات التقييم				رمز رويترز	الشركة
		القيمة المتداولة (د.ك)	الكمية المتداولة (سهم)	التغير منذ بداية العام				التغيير اليومي	سعر الاقبال (د.ك.)	معامل المخاطرة (Beta)	العائد الجاري (%)	مضاعف السعر للقيمة الدفترية (x)	مضاعف السعر للربحية (x)		
NM	185.3%	470,853	5,248,950	109.4%	0.052	0.097	40.1	0.000	0.089	1.14	0.00%	0.89	NM	SECH.KW	= شركة بيت الأوراق المالية
NM	234.1%	388,079	2,801,997	147.3%	0.055	0.147	110.8	(0.001)	0.138	1.02	0.00%	1.14	NM	ARZA.KW	▲ مجموعة أركان المالية للتمويل والاستثمار
15.1%	57.5%	2,010,552	12,272,907	101.4%	0.080	0.158	80.8	0.013	0.168	0.78	0.00%	0.85	NM	MARKZ.KW	▲ المركز المالي الكويتي
6.7%	12.3%	8,651	56,737	31.1%	0.135	0.180	35.2	0.002	0.160	0.58	0.00%	1.44	NM	KMEF.KW	▲ شركة الكويت والشرق الأوسط للاستثمار
NM	556.8%	104,246	1,329,207	82.6%	0.039	0.095	35.0	0.001	0.079	1.06	0.00%	0.78	NM	OLAK.KW	▲ الشركة الأولى للاستثمار
NM	0.0%	0	0	0.0%	0.000	0.000	1.8	0.000	0.006	1.15	0.00%	0.25	NM	MALK.KW	▲ شركة المال للاستثمار
NM	72.1%	39,838	138,985	245.0%	0.076	0.339	186.2	(0.001)	0.287	1.00	0.00%	5.27	NM	GIHK.KW	▼ شركة بيت الاستثمار الخليجي
25.9%	210.2%	4,634,675	33,004,893	54.5%	0.097	0.204	101.4	0.001	0.142	1.25	0.00%	1.08	NM	AAYA.KW	▲ شركة أعيان للإجارة والاستثمار
NM	139.1%	41,549	820,304	21.8%	0.032	0.065	19.9	0.000	0.051	0.79	0.00%	0.56	NM	BAYK.KW	▲ شركة بيان للاستثمار
1.3%	8.9%	1,757	22,028	0.0%	0.061	0.095	11.8	0.001	0.080	0.44	0.00%	0.70	NM	OSUL.KW	▲ شركة أصول للاستثمار
5.5%	50.1%	34,450	384,129	118.6%	0.042	0.125	30.3	0.007	0.094	0.34	0.00%	0.74	NM	KFSK.KW	▲ الشركة الكويتية للتمويل والاستثمار
6.6%	40.6%	1,139,597	9,866,665	63.7%	0.072	0.114	41.4	0.014	0.121	0.43	0.00%	0.79	NM	KAMC.KW	▲ شركة كامكو للاستثمار
NM	53.4%	147,226	1,544,980	14.4%	0.069	0.121	21.6	(0.004)	0.095	0.66	0.00%	0.59	NM	NIHK.KW	▼ الشركة الوطنية الدولية القابضة
NM	62.0%	18,187	260,023	68.6%	0.036	0.078	17.0	0.000	0.071	0.68	0.00%	1.01	NM	UNICAP.KW	▲ يونيكاب للاستثمار والتمويل
NM	55.6%	4,147	30,050	54.8%	0.086	0.156	30.2	0.001	0.141	0.37	0.00%	1.40	NM	MADR.KW	▲ شركة المدار للتمويل والاستثمار
NM	337.0%	21,516	110,516	126.6%	0.018	0.223	18.5	(0.002)	0.202	1.02	0.00%	1.65	NM	DEER.KW	▼ شركة الديرة القابضة
NM	197.9%	10,950	410,004	6.7%	0.024	0.034	7.3	0.000	0.027	1.30	0.00%	0.30	NM	SAGH.KW	▲ شركة مجموعة السلام القابضة
NM	127.2%	36,962	2,025,795	23.8%	0.015	0.023	6.0	0.000	0.019	0.98	0.00%	0.45	NM	EKTT.KW	▲ شركة اكتتاب القابضة
25.6%	105.7%	0	0	3.2%	0.015	0.019	6.6	0.000	0.016	1.19	0.00%	0.43	NM	MADI.KW	▲ شركة المدينة للتمويل والاستثمار
20.1%	22.6%	56,496	245,430	35.9%	0.168	0.271	95.4	(0.004)	0.231	1.22	2.59%	1.28	NM	NOOR.KW	▼ شركة نور للاستثمار المالي
NM	1.6%	7,140	29,297	(21.3%)	0.200	0.330	84.2	(0.007)	0.244	0.34	0.00%	0.39	NM	TAMI.KW	▼ شركة التمديد الاستثمارية
NM	5.7%	0	0	12.9%	0.026	0.038	6.3	0.000	0.036	0.69	0.00%	0.62	NM	KSHC.KW	= الشركة الكويتية السورية القابضة
NM	40.0%	27,939	641,135	19.9%	0.034	0.047	35.2	0.000	0.044	0.52	0.00%	0.49	NM	ASIYA.KW	= شركة آسيا كابيتال الاستثمارية
NM	10.7%	35,614	514,493	7.4%	0.057	0.080	10.5	0.002	0.070	1.04	0.00%	0.98	NM	GNAH.KW	▲ الشركة الخليجية المغربية القابضة
NM	61.0%	49,937	427,412	4.5%	0.106	0.134	132.6	0.001	0.117	0.99	0.00%	0.72	NM	ALIMK.KW	▲ مجموعة الإمتياز الاستثمارية
4.3%	137.9%	1,949,902	46,949,242	32.8%	0.031	0.060	18.1	(0.001)	0.042	1.37	0.00%	0.86	NM	MANK.KW	▼ شركة منازل القابضة
13.1%	59.9%	819,757	3,722,505	25.6%	0.165	0.235	315.6	0.002	0.221	1.44	0.00%	0.97	NM	NIND.KW	▲ مجموعة الصناعات الوطنية
NM	24.1%	0	1	37.2%	0.045	0.080	3.3	0.000	0.067	0.69	0.00%	0.42	NM	WARBACAP.KW	▲ شركة وربة كابيتال القابضة
5.2%	47.9%	173,437	1,084,108	(19.2%)	0.102	0.195	27.7	(0.003)	0.160	0.14	0.00%	0.81	NM	AGHC.KW	▼ شركة مجموعة عربي القابضة
3.4%	151.2%	132,821	2,531,280	31.4%	0.039	0.060	32.1	0.000	0.053	0.78	0.00%	0.40	NM	KPPC.KW	▲ الشركة الكويتية لمشاريع التخصص القابضة
NM	1.7%	222	9,001	18.2%	0.020	0.030	4.3	0.000	0.026	NA	0.00%	0.89	NM	TAHS.KW	= شركة تصنيف وتحصيل الأموال
18.9%	0.5%	32,550	100,145	0.7%	0.293	0.395	366.2	0.004	0.325	0.17	0.00%	2.21	NM	EKHK.KW	▲ الشركة الكويتية المصرية القابضة
6.1%	17.2%	877,649	13,324,042	41.6%	0.047	0.069	250.7	0.002	0.066	0.85	2.73%	0.90	NM	GFFH.KW	▲ مجموعة جي إف إتش المالية
0.2%	198.1%	179,511	1,547,750	78.4%	0.063	0.134	35.2	0.004	0.117	0.74	0.00%	0.82	NM	INOV.KW	▲ شركة إنوفست
NM	64.3%	142,959	3,347,486	(33.4%)	0.042	0.102	32.9	0.001	0.044	NA	0.00%	0.72	NM	BARREQ.KW	▲ شركة البريق القابضة
NM	3.6%	0	1	17.0%	0.039	0.080	11.4	(0.003)	0.057	0.07	0.00%	0.65	NM	AMARF.KW	▼ شركة عمار للتمويل والإجارة
NM	18.2%	16,076	267,155	26.0%	0.048	0.074	19.3	0.000	0.063	0.53	0.00%	0.64	NM	ALMANAR.KW	= شركة المنار للتمويل والإجارة
46.0%	30.7%	156,185	110,562	NA	1.091	1.450	285.3	0.001	1.421	0.84	2.81%	5.09	NM	BOURSA.KW	▲ شركة بورصة الكويت للأوراق المالية
5.2%		14,738,519	151,282,471	24.1%			3,353.5				1.22%	1.08			قطاع الخدمات مالية
NM	32.4%	18,833	181,497	56.3%	0.068	0.122	10.8	(0.005)	0.108	0.15	0.00%	0.90	NM	ASCK.KW	▼ شركة الأنظمة الآلية
NM		18,833	181,497	56.3%			10.8				0.00%	0.90	NM		قطاع التكنولوجيا
17.6%	26.0%	198,430	888,291	NA	0.220	0.276	245.3	0.001	0.223	0.7	5.4%	3.50	19.9	AZNOULA.KW	▲ شركة شمال الزور الأولى للطاقة و المياه ش.م.ك.ع
17.6%		198,430	888,291	-0.2			245.3				0.0%	3.50	19.9		قطاع منافع
4.4%		37,588,188	234,651,544	14.3%			37,718.9				1.87%	1.62	37.1		إجمالي بورصة الكويت

## التقرير اليومي لبورصة الكويت

11 يوليو 2021

الشركة	رمز رويترز	مضاعف السعر للربحية (x)	مضاعف السعر للقيمة الدفترية (x)	العائد الجاري (%)	معامل المخاطرة (Beta)	السعر (د.ك.)		القيمة الرأسمالية (مليون د.ك.)	أعلى أقبال خلال 52 أسبوع (د.ك.)	أدنى أقبال خلال 52 أسبوع (د.ك.)	مؤشرات التداول اليومية		معدل دوران السهم منذ بداية العام	العائد على حقوق المساهمين
						التغيير اليومي	سعر الأقبال (د.ك.)				القيمة	الكمية		

### الشركات الأكثر صعوداً وإنخفاضاً والأكثر نشاطاً منذ بداية العام

الشركات الأكثر صعوداً (%)	الإقبال (د.ك.)	اداء السهم منذ بداية العام (%)
شركة العبد للاغذية	0.255	44.0%
شركة بيت الاستثمار الخليجي	0.287	33.4%
شركة المعادن والصناعات التحويلية	0.168	24.4%
الشركة الوطنية المقارية	0.192	21.3%
مجموعة أركان المالية للتمويل والاستثمار	0.138	19.5%

الشركات الأكثر نشاطاً من حيث القيمة المتداولة	الإقبال (د.ك.)	اداء السهم منذ بداية العام (%)
شركة يابكو الطبية	0.470	642,858,830
شركة البريق القابضة	0.044	591,550,821
شركة منشآت للمشاريع العقارية	0.053	523,406,082
شركة التمدين الاستثمارية	0.244	396,696,079
شركة شمال الزور الأولي للطاقة و المياه	0.223	321,329,240

الشركات الأكثر نشاطاً من حيث القيمة المتداولة	الإقبال (د.ك.)	اداء السهم منذ بداية العام (%)
بيت التمويل الكويتي	0.754	642,858,830
بنك الكويت الوطني	0.857	591,550,821
البنك الأهلي المتحد - البحرين	0.232	523,406,082
اجيليتي ( المخازن العمومية)	0.941	396,696,079
بنك الخليج	0.242	321,329,240

الشركات الأكثر نشاطاً من حيث القيمة المتداولة	الإقبال (د.ك.)	اداء السهم منذ بداية العام (%)
الشركة الأولى للاستثمار	0.079	2,483,124,340
البنك الأهلي المتحد - البحرين	0.232	2,348,925,526
مجموعة أركان المالية للتمويل والاستثمار	0.138	1,879,684,656
شركة أعيان للإجارة والاستثمار	0.142	1,500,939,866
بنك الخليج	0.242	1,433,411,873

الشركات الأكثر نشاطاً من حيث القيمة المتداولة	الإقبال (د.ك.)	اداء السهم منذ بداية العام (%)
شركة يابكو الطبية	0.470	642,858,830
شركة البريق القابضة	0.044	591,550,821
شركة منشآت للمشاريع العقارية	0.053	523,406,082
شركة التمدين الاستثمارية	0.244	396,696,079
شركة شمال الزور الأولي للطاقة و المياه	0.223	321,329,240

المصدر: إدارة بحوث الاستثمار - كامكو

إن "كامكو إنفست" هي شركة مرخصة تخضع كليا لرقابة هيئة أسواق المال في دولة الكويت ("الهيئة الكويتية") وبشكل جزئي لرقابة بنك الكويت المركزي ("البنك المركزي").

الغرض من هذا التقرير هو توفير المعلومات فقط، لا يُعتبر مضمون هذا التقرير، بأي شكل من الأشكال، استثماراً أو عرضاً للاستثمار أو نصيحة أو إرشاداً قانونياً أو ضريبياً أو من أي نوع آخر، ويخفي بالتالي تجاهله عند النظر في اتخاذ أي قرارات استثمارية. لا تأخذ كامكو إنفست بعين الاعتبار، عند إعداد هذا التقرير، الأهداف الاستثمارية والوضع المالي والاحتياجات الخاصة لفرد معين. وبناءً على ما تقدم، وقيل أخذ أي قرار بناءً على المعلومات الموجودة ضمن هذا المستند، ينبغي على المستثمرين أن يندبروا إلى تقييم الاستثمارات والاستراتيجيات المشار إليها في هذا التقرير على نحو مستقل ويقرروا بشأن ملائمتها على ضوء ظروفهم وأهدافهم المالية الخاصة. يخضع محتوى التقرير لحقوق الملكية الفكرية المحفوظة. كما يُمنع نسخ أو توزيع أو نقل هذا البحث وهذه المعلومات في الكويت أو في أي اختصاص قضائي آخر لأي شخص آخر أو إدراجها بأي شكل من الأشكال في أي مستند آخر من دون الحصول على موافقتنا الخطية المسبقة.

**شهادة المحلل:** يفيد كل محلل شارك بإعداد هذا التقرير، أن واحد وجهًا أمكن، وذلك في ما يخصه بالطبع مع الشركات أو الأوراق المالية، بأن (1) الآراء المبينة في هذا التقرير تعكس آراءه الشخصية حول الشركات والأوراق المالية، و (2) أن تعويضاته المالية لم وأن تكون، معتمدة سواء مباشرة أو غير مباشرة، على التوصيات المقدمة أو الآراء المبينة صراحة في هذا التقرير.

**تغييرات كامكو إنفست:** تستند البحوث الاستثمارية في شركة كامكو إنفست إلى تحليل الاقتصاد الإقليمية، بالإضافة إلى التحليل المالي للتطبيقات والمخاطر والشركات. يمكن بحوث الشركة الخاصة بكامكو إنفست عند تقديم التوصيات الخاصة بسعر سهم شركة معينة على روبا طوية المدى (12 شهراً) والتي مجموعات التصنيفات على الشكل التالي:

**أداء متفوق:** من المتوقع أن يسجل سعر السهم محل الدراسة عوائد تتعدى أو تفوق 10% خلال الأشهر 12 المقبلة.

**أداء محايد:** من المتوقع أن يسجل سعر السهم محل الدراسة عوائد تتراوح ما بين 10% و 10+%

**أداء متدني:** من المتوقع أن يتراجع سعر السهم محل الدراسة بنسبة تصل إلى 10% في الأشهر 12 المقبلة.

قد يبرز في بعض الأحوال والظروف، تباين عن تلك التقديرات والتصنيفات الضمنية بسعر القيمة العادلة بالاستعانة بالمعايير اعلاه. كما تعتمد كامكو إنفست على سياستها على تحديث دراسة القيمة العادلة للشركات التي قامت بدراستها مسبقاً بحيث تعكس أي تغييرات جوهرية قد تؤثر في توقعات المحلل بشأن التغيرات. من الممكن لتقلبات سعر السهم أن تتسبب في انتقال الأسهم إلى خارج نطاق التصنيف الضمني وفق هدف القيمة العادلة في كامكو إنفست. يمكن للمحللين أن لا يعتمدوا بالضرورة إلى تغيير التصنيفات والتغييرات في حال وقوع حالة مماثلة إلا أنه يُتوقع منهم التكيف مع الأسباب الكامنة وراء وجهة نظرهم وآرائهم الملاءم بكامكو إنفست.

توضيح: كامكو إنفست صراحة كل بند أو شرط تقترحون إضافته على بيان إخلاء المسؤولية أو إتفاقيات أو بنود المكونين ولكن يكون له أي مفعول. تستند المعلومات المتضمنة في هذا التقرير إلى التناولات الجارية والإحصاءات والمعلومات العامة الأخرى التي تعتقد بأنها موثوقة. إننا لا نعلم أو نتضمن بأن هذه المعلومات صحيحة أو دقيقة أو تامة وبالتالي لا ينبغي التعويل عليها. لا نقرّ كامكو إنفست بتحديث أو تغيير أو تعديل هذا التقرير أو بإبلاغ أي مستلم في حال طرأ تغيير ما أي رأي أو توقع أو تقدير مبدئي فيه أو بنات بالتالي غير دقيق. إن نشر هذا التقرير هو لأغراض إعلامية بحتة لا تمت بصلة لأي عرض استثماري أو تجاري. لا ينشأ عن المعلومات الواردة في التقرير المشورة أي التزام قانوني أو اتفاقية ملزمة، بما في ذلك على سبيل المثال لا الحصر، أن التزامنا بتحديث بيانات معلوماتنا، إنكم تحملون مسؤولية إجراء أبحاثكم الخاصة وتحليل المعلومات المتضمنة أو المشار إليها في هذا التقرير. وتقييم سميات ومخاطر المتعلقة بالأوراق المالية موضوع التقرير أو أي مستند آخر. وعلاوة على ذلك، من الممكن أن نخضع بيانات معلوماتنا محددة للبيانات والظروف المتضمنين عليها في اتفاقيات أخرى تتكامل كامكو إنفست طرفاً فيها.

لا يجب نشر أي عبارة واردة في هذا التقرير على أنه طلب أو عرض أو توصية بشراء أو التصرف في أي استثمار أو بالاتزام بأي معاملة أو بتقديم أي نصيحة أو خدمة استثمارية. إن هذا التقرير موجه إلى العملاء المخترفين ولينسب لعملاء البيع بالجزءة ضمن مفهوم فردا عند هيئة السوق المالية، لا ينبغي على الآخرين ممن يتسلمون هذا التقرير التعويل عليه أو التصرف وفق مضمونه. يتوجب على كل كيان أو فرد يصبح بجزءه هذا التقرير أن يتطلع على مضمونه ويحترم التقديرات الواردة فيه وأن يتبع على التعويل عليه أو التصرف وفق مضمونه حيث يُعدّ من غير القانوني تقديم عرض أو دعوة أو توصية لشخص ما من دون التقيد بأي ترخيص أو تسجيل أو متطلبات قانونية.

تخضع شركة كامكو إنفست للاستثمار (مركز دبي المالي العالمي) المحدودة المملوكة بالكامل لشركة كامكو إنفست للاستثمار ش.م.ك. "عامّة" لمصلحة دبي للخدمات المالية. ويجوز لشركة كامكو إنفست للاستثمار (مركز دبي المالي العالمي) أن تقوم بالأنشطة المالية التي تدرج ضمن نطاق خمسة سلطة دبي للخدمات المالية فقط. يمكن توزيع المعلومات الواردة في هذه الوثيقة من قبل كامكو إنفست (مركز دبي المالي العالمي) نيابة عن شركة كامكو إنفست للاستثمار ش.م.ك. "عامّة". تستفيد هذه الوثيقة العملاء المخترفين أو أطراف الأسواق فقط على النحو المحدد من جانب سلطة دبي للخدمات المالية، ولا يجوز لأي شخص آخر الاعتماد عليها. لا يجوز توزيع هذا التقرير في المملكة العربية السعودية إلا للأشخاص المصرح لهم بموجب لائحة عروض الأوراق المالية الصادرة عن هيئة السوق المالية. لا تقدم هيئة السوق المالية أي تعهد فيما يتعلق بدقة أو اكتمال هذا التقرير، وتخلي مسؤوليتها صراحة من أي مسؤولية من أي نوع عن أي خسارة تنتج عن أو يتم تكديدها بالاعتماد على أي جزء من هذا التقرير. يجب على متلقي هذا التقرير بموجبه إجراء البحوث الخاصة بهم بشأن دقة المعلومات المتعلقة بمحتويات هذا التقرير. إذا لم نقيم محتويات هذا التقرير، يجب عليك استشارة مستشار مالي معتمد.

**تحذيرات من المخاطر:** تتخذ أسعار أو التقييمات أو التوقعات صفة دلالية بحتة ولا تهدف بالتالي إلى توقع النتائج الفعلية بحيث قد تختلف بشكل ملحوظ عن الأسعار والتقييمات أو التوقعات المبينة في هذا التقرير. قد ترتفع قيمة الاستثمار أو تنخفض، وقد تشهد قيمة الاستثمار كما الإيرادات المحقق منه تقلبات من يوم لأخر نتيجة التغييرات التي تطاول الأسواق الاقتصادية ذات الصلة (بما في ذلك، على سبيل المثال لا الحصر، التغييرات الممكن وغير الممكن توقعها في أسعار الفائدة، وأسعار الصرف الأجنبي، وأسعار التآخير وأسعار النفع المسبق والظروف السياسية أو المالية، إلخ...).

لا يُلجأ الأداء الماضي على النتائج المستقبلية. تُعدّ كافة الآراء أو التقديرات أو التقييمات (أسعار الأسهم محل البحث والتقديرات بشكل خاص) غير دقيقة بالأساس وتخضع للرأي والتقدير. إنها عبارة عن آراء وليست حقائق تستند إلى توقعات وتقديرات راحة وتعمل على الاعتدالات والفرصيات. قد تختلف المحتملات والعوائد الفعلية اختلافاً جوهرياً عن المحتملات والعوائد المصرّح عنها أو المتوقعة وليس هناك أي ضمانات للأداء المستقبلي. تنشأ عن صفقات معينة، بما فيها الصفقات المشتملة على السلع والخيارات والمشتقات الأخرى، مخاطر هامة لا تقاسمها بالتالي جميع المستثمرين. لا يعترف هذا التقرير على رصد أو عرض كافة المخاطر (المباشرة أو غير المباشرة) التي ترتبط بالاستثمارات أو الاستراتيجيات المشار إليها في هذا التقرير.

**تحذير المصالح:** تقوم كامكو إنفست والشركات التابعة خدمات مصرفية استثمارية كاملة وقد يتخذ مدراء ومسؤولين وموظفين فيها، مواقف تعارض مع الآراء المبينة في هذا التقرير. يمكن لموظفي البيع وموظفي التداول وغيرهم من المختصين في كامكو إنفست تزويد عملائنا ومكاتب التداول بتعليقات شفوية أو خطية حول السوق أو باستراتيجيات التداول تعكس آراء متعارضة مع الآراء المبينة صراحة في هذا التقرير. يمكن لإدارة الأصول ومكاتب التداول خاصتنا وأعمالنا الاستثمارية اتخاذ قرارات استثمارية لا تتواءم والتوصيات أو الآراء المبينة صراحة في هذا التقرير. يجوز لكامكو إنفست أن تقيم أو تسعى لإقامة علاقات عمل مع مستوي خدمات الاستثمار المصرفية أو علاقات عمل أخرى تحصل في مقابلها على تعويض من الشركات موضوع هذا التقرير. لم تلمر مراجعة الحقائق والآراء المبينة في هذا التقرير من قبل المختصين في مجالات عمل أخرى في كامكو إنفست، بما في ذلك طاقم الخدمات المصرفية الاستثمارية، ويمكن ألا تجد معلومات يكون هؤلاء المختصين على علم بها. يتكلم بنك الخليج المتحد - البحرين غالبية أسهم كامكو إنفست ويمكن أن ينشأ عن هذه الملكية أو أن تشهد على تحذير مصالح.

**إفلام المسؤولية القانونية و الضمنية:** لا تقدم كامكو إنفست إعلانات أو ضمانات صريحة أو ضمنية، وبإزاء وفي الحدود الكاملة التي يسمح بها القانون المنطبق، نخلي بموجبه صراحةً مسؤوليتنا عن أي وكافة الإعلانات والضمانات الصريحة والضمنية، أيًا كان نوعها، بما في ذلك على سبيل المثال لا الحصر، كل ضمانات تتعلق بدقة المعلومات أو ملائمتها للوقت أو ملائمتها لغرض معين، أو كل ضمانات تتعلق بعدم المخافة. لا نقبل كامكو إنفست تحمل أي مسؤولية قانونية في كافة الأحوال، بما في ذلك (على سبيل المثال لا الحصر) تعويلكم على المعلومات المتضمنة في هذا التقرير، وأي إيفان عن أي أضرار أو خسائر أيًا كان نوعها، بما في ذلك (على سبيل المثال لا الحصر) أضرار مباشرة، غير مباشرة، عرضية، خاصة أو تبعية، أو مصاريف أو خسائر تنشأ عن أو ترتبط بالاستناد على هذا التقرير أو بعدم التمكن من الاستناد عليه، أو ترتبط بأي خطأ أو إغفال أو عيب أو فيروس الحاسوب أو تعطل النظام، أو خسائر ربح أو شهرة أو سمعة، حتى وإن تم الإبلاغ صراحة عن احتمال التعرض لخسائر أو أضرار مماثلة، بحيث تنشأ عن أو ترتبط بالاستناد على هذا التقرير. لا نستنتي واجباتنا أو مسؤوليتنا المتضمنين عليها بموجب القوانين المطبقة والمألوفة.