

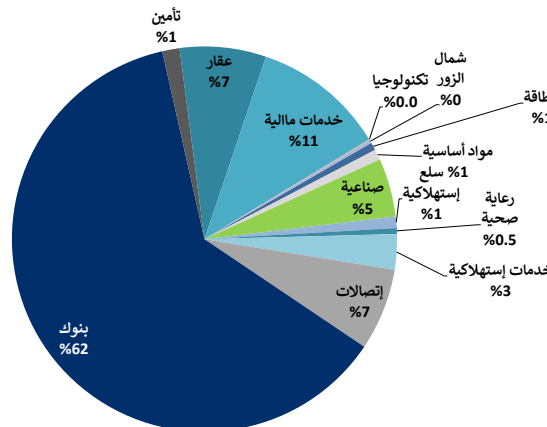
9 ديسمبر 2025

## التقرير اليومي لبورصة الكويت

### عوائد القطاعات

إغلاق المؤشرات	التغير اليومي	التغير اليومي	التغير منذ بداية الشهر	التغير منذ بداية السنة
مؤشر السوق العام	9,009.9	▲	0.6%	1.7%
الطاقة	1,804.0	▲	2.5%	3.9%
مواد أساسية	856.0	▼	(0.1%)	1.2%
صناعية	765.5	▲	0.8%	1.7%
السلع الاستهلاكية	1,698.1	▲	3.7%	7.1%
رعاية صحية	561.5	▲	3.1%	(4.6%)
الخدمات الاستهلاكية	2,426.2	▲	0.1%	0.4%
إتصالات	1,217.9	▲	0.7%	0.7%
بنوك	2,204.7	▲	0.6%	2.2%
تأمين	1,971.0	▼	(1.6%)	(0.1%)
عقار	2,017.8	▲	0.8%	1.1%
خدمات مالية	1,906.5	▲	0.0%	0.7%
تكنولوجيا	1,040.3	▲	3.6%	1.4%
مناقص	407.9	=	0.0%	(0.6%)

### توزيع القيمة السوقية على القطاعات



### اداء اكبر عشر شركات كويتية مدرجة في بورصة الكويت

القيمة السوقية مليون د.ك.	مضاعف السعر للربحية (X)	العائد على حقوق المساهمين
1	10.9%	24.77
2	13.8%	14.89
3	10.7%	31.45
4	20.3%	9.04
5	11.6%	18.93
6	7.0%	25.46
7	5.62%	29.42
8	21.2%	7.24
9	5.2%	18.62
10	12.3%	10.88
الاجمالي	12.1%	18.11

تم احتساب العائد على حقوق المساهمين على اساس صفائي الارباح لـ 12 شهر المنتهية في 30 سبتمبر 2025 وحقوق المساهمين كما في 30 سبتمبر 2025

### الشركات الأكثر صعوداً وإنخفاضاً وأكثر نشاطاً

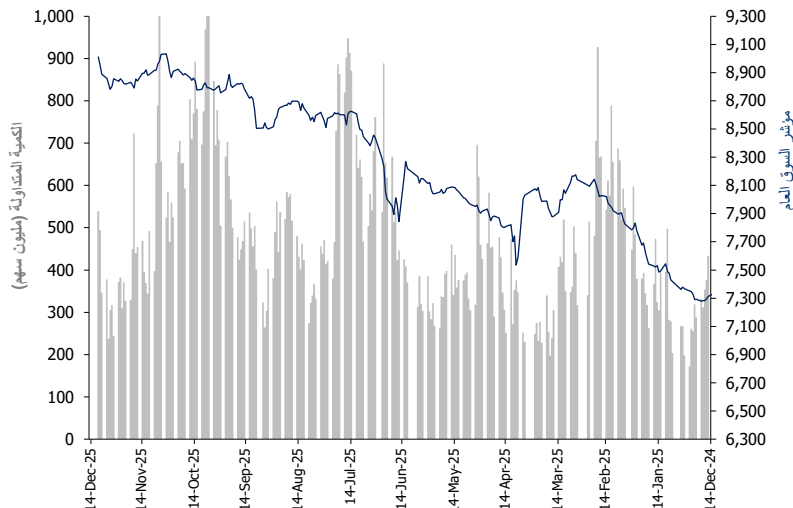
الشركات الأكثر صعوداً (%)	الإقفال (د.ك.)	التغير (د.ك.)	التغير (%)
شركة التمدين الاستثمارية	1.155	0.105	10.0%
الشركة الوطنية للتنظيف	0.146	0.011	8.1%
شركة الفنادق الكويتية	0.279	0.021	8.1%
شركة المجموعة البترولية المستقلة	0.650	0.044	7.3%
شركة رابطة الكويت والخليج للنقل	0.081	0.005	6.6%

الشركات الأكثر إنخفاضاً (%)	الإقفال (د.ك.)	التغير (د.ك.)	التغير (%)
الشركة الكويتية السورية القابضة	0.145	(0.008)	(5.2%)
مجموعة الخليج للتأمين	0.895	(0.047)	(5.0%)
شركة دار الثريا العقارية	0.185	(0.009)	(4.6%)
شركة أصول للاستثمار	0.276	(0.013)	(4.5%)
شركة حيات للإتصالات	0.870	(0.030)	(3.3%)

الشركات الأكثر نشاطاً	الإقفال (د.ك.)	التغير %	الكمية المتداولة (سهم)
الشركة الوطنية للتنظيف	0.146	8.1%	111,564,518
مجموعة جي إف إتش المالية	0.184	(1.6%)	43,562,135
شركة اكتتاب القابضة	0.042	0.2%	37,955,742
بيت التمويل الكويتي	0.820	1.1%	28,579,368
بنك الكويت الدولي	0.282	1.1%	23,765,214

المصدر: بورصة الكويت وبحوث كامكو إنفست

### أداء المؤشر مقابل الكمية



24 =

50 ▼

65 ▲

حركة الاسهم

### بيانات تداول بورصة الكويت ونسب التدبذب

أداء بورصة الكويت	الإقفال	التغير اليومي (نقطة)	التغير اليومي (%)	التغير الشهري (%)	التغير السنوي (%)
مؤشر السوق الأول	9,645.30	61.87	0.6%	2.3%	23.0%
مؤشر رئيسي 50	8,588.29	34.9	0.4%	1.8%	26.2%
مؤشر السوق الرئيسي	8,242.09	22.71	0.3%	(0.9%)	19.3%
مؤشر السوق العام	9,009.90	52.10	0.6%	1.7%	22.4%
القيمة الرأسمالية (مليون د.ك.)	54,007.05	313.11	0.6%	1.7%	24.3%

القيمة	التغير اليومي	التغير اليومي	المعدل اليومي
مؤشرات التداول	القيمة	التغير اليومي	منذ بداية عام
الكمية (مليون سهم)	538.5	44.3	9.0%
القيمة (مليون د.ك.)	131.83	5.6	4.5%
عدد الصفقات	26,299	(1670.0)	(6.0%)

9 ديسمبر 2025

السوق الأول

مؤشرات التداول منذ بداية عام 2025		التغيير منذ بداية عام 2025	العائد على حقوق المساهمين	مؤشرات التداول				القيمة الرأسمالية		مليون (د.ك)	السعر			مكونات السوق الأول
الكمية المتداولة (مليون سهم)	القيمة المتداولة (مليون د.ك)			معامل المخاطرة (Beta)	العائد الجاري	مضاعف السعر للقيمة الدفترية	مضاعف السعر للربحية	الوزن من بورصة الكويت	الوزن من مؤشر السوق الأول		التغيير اليومي (%)	التغيير اليومي (د.ك)	سعر الإقفال (د.ك)	
1,219.35	1,221.00	21.9%	13.8%	1.22	3.4%	2.06	14.9	16.8%	20.4%	9,092	0.4%	0.004	1.040	▲ بنك الكويت الوطني
672.59	1,997.84	19.8%	7.0%	1.06	2.7%	1.77	25.5	2.8%	3.3%	1,485	0.5%	0.002	0.372	▲ بنك الخليج
206.12	698.27	13.9%	9.2%	0.66	3.5%	1.12	12.3	1.4%	1.7%	738	(1.1%)	(0.003)	0.282	▼ البنك الأهلي الكويتي
654.88	2,623.00	61.8%	7.4%	1.01	1.7%	1.36	18.5	0.9%	1.1%	504	1.1%	0.003	0.282	▲ بنك الكويت الدولي
327.04	1,384.01	33.2%	5.2%	1.09	2.7%	0.96	18.6	1.6%	1.9%	849	(1.3%)	(0.003)	0.223	▼ بنك برقان
2,178.82	2,814.65	18.7%	10.9%	1.35	2.7%	2.70	24.8	28.1%	34.0%	15,151	1.1%	0.009	0.820	▲ بيت التمويل الكويتي
404.61	603.70	34.8%	10.7%	1.03	1.4%	3.36	31.5	5.9%	7.1%	3,176	1.0%	0.007	0.720	▲ بنك بوبيان
137.99	697.03	41.0%	14.7%	0.97	5.3%	0.98	6.7	0.2%	0.3%	135	(0.4%)	(0.001)	0.244	▼ الشركة الكويتية للاستثمار
180.13	688.98	17.7%	9.8%	1.33	7.4%	1.03	10.5	0.4%	0.5%	238	0.3%	0.001	0.299	▲ شركة الاستثمارات الوطنية
188.62	2,049.15	(9.9%)	2.5%	0.80	0.0%	0.66	25.9	0.8%	1.0%	428	(0.1%)	(0.000)	0.086	▼ شركة مشاريع الكويت (القبضة)
864.56	2,841.01	32.8%	9.6%	1.04	0.8%	1.49	15.5	0.6%	0.7%	319	(0.3%)	(0.001)	0.352	▼ مجموعة أركان المالية للتمويل والاستثمار
240.32	1,338.47	35.7%	16.7%	1.27	3.5%	1.21	7.3	0.3%	0.3%	141	(0.5%)	(0.001)	0.213	▼ شركة أعيان للإجارة والاستثمار
758.83	2,186.94	55.1%	6.5%	0.97	0.0%	0.22	3.4	0.1%	0.1%	42	0.3%	0.001	0.397	▲ شركة عقارات الكويت
141.56	343.19	6.6%	4.8%	0.37	3.6%	1.41	29.5	0.5%	0.6%	252	(1.0%)	(0.004)	0.405	▼ الشركة الصالحية العقارية
252.33	286.77	48.6%	11.6%	1.00	1.3%	2.20	18.9	2.9%	3.5%	1,579	1.7%	0.018	1.068	▲ شركة المباني
143.71	765.13	48.2%	5.0%	0.66	1.3%	1.35	27.0	0.7%	0.9%	404	0.5%	0.001	0.213	▲ الشركة التجارية العقارية
445.25	1,710.92	29.1%	12.3%	1.42	3.3%	1.33	10.9	1.4%	1.7%	772	0.3%	0.001	0.305	▲ مجموعة الصناعات الوطنية
137.67	66.61	17.8%	7.0%	0.98	3.3%	1.35	19.3	0.8%	1.0%	441	0.8%	0.016	2.120	▲ شركة الخليج للكبالات و الصناعات الكهربائية
142.98	162.77	3.3%	12.4%	0.67	4.0%	2.03	16.3	0.3%	0.4%	156	(0.3%)	(0.003)	0.867	▼ شركة الصناعات الهندسية الثقيلة وبناء السفن
144.30	220.31	(6.6%)	8.6%	0.72	6.6%	1.36	15.8	0.6%	0.7%	325	0.0%	0.000	0.607	= شركة بوبيان للبتروكيماويات
583.35	3,224.60	(39.7%)	NM	1.57	6.4%	0.63	NM	0.7%	0.9%	380	0.7%	0.001	0.149	▲ أجيليتي للمخازن العمومية
420.88	853.27	11.5%	20.3%	1.21	11.5%	1.83	9.0	4.2%	5.1%	2,263	0.4%	0.002	0.523	▲ زين
231.08	91.36	(8.5%)	36.1%	0.50	14.0%	3.33	9.2	0.6%	0.8%	335	0.3%	0.007	2.488	▲ هيومن سوفت القابضة
333.66	282.97	(27.0%)	41.2%	0.77	0.0%	6.35	15.4	0.6%	0.7%	310	0.1%	0.001	1.064	▲ شركة ايفا للفنادق والمنتجعات
178.50	135.07	72.1%	38.6%	0.76	2.3%	7.82	20.3	0.7%	0.9%	382	(0.1%)	(0.002)	1.735	▼ شركة طيران الجزيرة
877.73	6,215.07	87.8%	12.8%	0.95	2.5%	2.22	17.4	1.3%	1.6%	705	(1.6%)	(0.003)	0.184	▼ بيت التمويل الخليجي
1,061.39	4,701.06	69.0%	5.6%	1.00	0.0%	1.65	29.4	2.5%	3.0%	1,354	0.0%	0.000	0.301	= بنك وربة
144.56	251.72	25.3%	14.0%	0.64	5.2%	2.91	20.7	1.2%	1.5%	673	2.9%	0.019	0.674	▲ شركة الاتصالات الكويتية
161.36	140.71	75.6%	13.5%	0.46	1.6%	3.93	29.1	0.9%	1.1%	491	4.0%	0.061	1.580	▲ شركة ميزان القابضة
153.65	282.63	3.3%	11.2%	0.54	5.3%	1.92	17.1	0.2%	0.3%	120	0.2%	0.001	0.475	▲ الشركة المتكاملة القابضة ش.م.ك
170.92	55.01	62.4%	36.2%	0.93	2.2%	10.11	28.0	1.4%	1.7%	750	(1.1%)	(0.040)	3.735	▼ شركة بورصة الكويت للأوراق المالية (ش.م.ك) عامة
284.53	248.90	46.0%	32.8%	0.48	5.5%	4.35	13.3	0.8%	0.9%	412	0.7%	0.008	1.142	▲ شركة أولاد علي الغانم للسيارات
147.03	373.28	1.2%	15.3%	0.48	8.0%	2.40	15.7	0.2%	0.3%	125	(0.5%)	(0.002)	0.417	▼ شركة مجموعة البيوت الاستثمارية القابضة ش.م.ك
14,190.32	41,555.42	23.0%	10.4%	3.73%	1.77	17.2	82%	100%	44,531	0.65%	61.87	9,645.30	الإجمالي لمكونات السوق الأول	
11,158.19	71,431.25	7.3%		1.74%	1.16	12.1	18%		9,476				الإجمالي للشركات الأخرى المدرجة في بورصة الكويت	

المصدر: بورصة الكويت وبحوث كامكو إنفست

9 ديسمبر 2025

## التقرير اليومي لبورصة الكويت

الشركة	رمز رويترز	مضاعف السعر للربحية (x)	مضاعف السعر للقيمة الدفترية (x)	العائد الجاري (%)	معامل المخاطرة (Beta)	السعر (د.ك.)		القيمة الرأسمالية (مليون د.ك.)	أعلى إقفال خلال 52 أسبوع (د.ك.)	أدنى إقفال خلال 52 أسبوع (د.ك.)	مؤشرات التداول اليومية			معدل دوران السهم منذ بداية العام 2025	العائد على حقوق المساهمين
						التغيير اليومي	سعر الإقفال				الكمية	القيمة	التغير منذ بداية العام 2025		
											(مليون د.ك.)	(د.ك.)	(سهم)		
▲ شركة سنرجي القابضة	SENE.KW	NM	2.54	0.00%	1.07	0.118	0.001	23.6	0.143	0.036	2,679,689	318,722	96.0%	540.1%	2.6%
▲ شركة المجموعة البترولية المستقلة	IPGK.KW	12.0	1.05	5.89%	0.28	0.650	0.044	117.5	0.834	0.460	70,071	42,296	37.4%	2.4%	8.7%
▲ الشركة الوطنية للخدمات البترولية	NAPS.KW	8.6	2.71	4.35%	0.17	1.559	0.000	151.2	1.669	0.830	0	0	73.2%	2.1%	31.6%
▼ شركة بيت الطاقة القابضة	ENER.KW	NM	3.98	0.00%	0.76	0.254	(0.005)	11.5	0.350	0.139	125,516	31,563	71.6%	1111.1%	NM
▲ شركة برقان لحفر الآبار و التجارة و الصيانة	ABAR.KW	13.5	0.65	0.00%	0.24	0.200	0.002	50.7	0.235	0.131	736,775	145,454	22.7%	83.3%	4.8%
الطاقة		12.0	2.54	5.12%				354.5				538,036	51.7%		12.2%
▲ شركة السكب الكويتية	KFDC.KW	18.9	2.56	6.16%	0.49	0.649	0.020	42.2	0.720	0.550	116,502	75,070	4.2%	18.6%	13.5%
▲ شركة بوبيان للبتروكيماويات	BPCC.KW	15.8	1.36	6.56%	0.72	0.607	0.000	324.6	0.720	0.585	946,512	572,884	(6.6%)	41.2%	8.6%
▼ شركة الكوت للمشاريع الصناعية	ALKK.KW	16.3	3.16	6.08%	0.12	1.151	(0.016)	116.1	2.145	0.885	375	435	(7.8%)	0.1%	19.4%
قطاع المواد الأساسية		16.3	2.56	6.16%				483.0				648,388	(6.1%)		10.2%
▼ شركة مجموعة الخصوصية القابضة	SPEC.KW	14.4	0.96	1.17%	0.70	0.164	(0.002)	32.9	0.189	0.112	141,851	23,410	36.0%	198.3%	6.7%
▼ شركة أسمنت الكويت	KCEM.KW	55.5	1.23	1.45%	0.64	0.402	(0.003)	286.6	0.426	0.187	873,363	348,457	77.1%	11.9%	2.2%
▲ شركة الخليج للكابلات و الصناعات الكهربائية	CABL.KW	19.3	1.35	3.27%	0.98	2.120	0.016	441.3	2.360	1.591	298,026	631,009	17.8%	32.0%	7.0%
▼ شركة الصناعات الهندسية الثقيلة وبناء السفن	SHIP.KW	16.3	2.03	4.04%	0.67	0.867	(0.003)	156.3	0.970	0.803	562,556	486,823	3.3%	90.3%	12.4%
▼ شركة أسمنت بورتلاند كويت	PCEM.KW	27.8	0.93	7.25%	0.43	0.690	(0.003)	69.2	0.843	0.672	16,945	11,707	(14.9%)	14.0%	3.3%
▼ شركة الشعبية الصناعية	PAPE.KW	44.1	1.46	4.46%	0.25	0.265	0.006	26.3	0.427	0.159	33,387	8,607	25.0%	92.4%	3.3%
▲ شركة المعادن والصناعات التحويلية	MRCK.KW	71.5	1.72	0.00%	0.21	0.151	0.004	13.6	0.233	0.070	274,612	40,110	25.8%	111.3%	2.4%
▼ شركة أسيكو للصناعات	ACIC.KW	71.0	3.80	0.00%	0.63	0.339	(0.002)	112.0	0.390	0.054	1,331,509	453,660	313.9%	559.5%	5.4%
▼ شركة الصناعات الوطنية	NIBM.KW	19.7	0.88	4.53%	0.22	0.220	(0.005)	79.0	0.294	0.167	15,427	3,441	24.3%	4.3%	4.4%
▲ شركة المعدات القابضة	EQUI.KW	NM	5.15	0.00%	1.03	0.540	0.000	13.5	0.606	0.138	432,926	230,472	583.5%	2549.1%	NM
▲ الشركة الوطنية للصناعات الاستهلاكية	NCCI.KW	31.8	1.12	0.00%	0.27	0.115	0.001	34.5	0.129	0.090	3,614,070	418,240	9.5%	430.5%	3.5%
▲ أجلبتي للمخازن العمومية	AGLT.KW	NM	0.63	6.39%	1.57	0.149	0.001	380.3	0.276	0.132	3,899,163	577,576	(39.7%)	126.3%	NM
▲ الشركة الوطنية للتنظيف	CLEA.KW	28.0	1.14	0.00%	0.82	0.146	0.011	36.5	0.192	0.045	111,564,518	16,340,679	140.1%	660.0%	4.1%
▲ شركة رابطة الكويت والخليج للنقل	KGLK.KW	NM	3.22	0.00%	0.80	0.081	0.005	22.2	0.133	0.045	8,497,327	686,988	33.0%	322.3%	NM
▲ الشركة الكويتية لبناء المعامل والمقاولات	KCPC.KW	13.0	1.37	4.16%	0.48	0.353	0.010	48.2	0.370	0.276	49,606	17,377	9.3%	20.0%	10.6%
▲ هيومن سوفت القابضة	HUMN.KW	9.2	3.33	14.01%	0.50	2.488	0.007	335.3	2.809	2.332	200,306	498,170	(8.5%)	67.8%	36.1%
▲ شركة الامتيازات الخليجية القابضة	GFCI.KW	NM	12.47	0.00%	1.26	0.365	0.000	14.6	0.420	0.078	12,700	4,783	339.8%	4.9%	NM
▲ شركة المجموعة المشتركة للمقاولات	CGCK.KW	12.1	2.83	2.63%	0.71	1.136	0.066	194.3	1.090	0.574	589,654	637,130	74.8%	106.9%	23.4%
▲ شركة المشاريع المتحدة للخدمات الجوية	UPAC.KW	NM	0.89	0.00%	0.24	0.249	0.000	94.0	0.345	0.132	11,571	2,835	60.6%	14.6%	NM
▲ شركة مبرد القابضة	MBRD.KW	14.2	0.94	4.27%	0.91	0.117	0.000	19.2	0.135	0.080	69,684	8,154	24.5%	202.2%	6.6%
▲ الشركة المتكاملة القابضة ش.م.ك	INTEGRATED.KW	17.1	1.92	5.26%	0.54	0.475	0.001	120.2	62.50%	0.460	1,542,986	731,678	3.3%	111.7%	11.2%
▲ شركة أم القيوين للاستثمارات العامة	QIC.KW	8.8	0.81	3.62%	0.19	0.137	0.001	49.7	27.0%	0.079	168,447	22,901	61.9%	24.2%	9.3%
▲ شركة جاسم للتقنيات والمناولة ش.م.ك	JTC.KW	10.2	1.20	5.71%	0.07	0.455	0.000	68.3	47.2%	0.360	250,003	111,832	19.4%	32.2%	11.7%
قطاع الصناعة		18.2	1.35	4.27%				2,648.0				22,296,039	5.8%		NM

9 ديسمبر 2025

## التقرير اليومي لبورصة الكويت

الشركة	رمز رويترز	مضاعف السعر	مضاعف السعر للقيمة الدفترية (x)	العائد الجاري (%)	معامل المخاطرة (Beta)	السعر (د.ك.)		القيمة الرأسمالية (مليون د.ك.)	أعلى إقفال خلال 52 أسبوع (د.ك.)	أدنى إقفال خلال 52 أسبوع (د.ك.)	مؤشرات التداول اليومية		
						التغيير اليومي	سعر الإقفال (د.ك.)				التغير منذ بداية العام 2025	الكمية المتداولة (سهم)	القيمة المتداولة (د.ك.)
▼ شركة نقل و تجارة المواشي	CATT.KW	NM	1.06	0.00%	0.28	(0.002)	0.108	22.6	0.155	0.092	0.9%	13,399	1,450
▲ شركة ميزان القابضة	MEZZ.KW	29.1	3.93	1.58%	0.46	0.061	1.580	491.0	1.800	0.760	75.6%	145,206	232,268
قطاع السلع الاستهلاكية		29.1	2.50	1.58%				513.6			70.0%	158,605	233,718
▲ شركة التقدم التكنولوجي	ATCK.KW	NM	1.65	2.78%	NA	0.037	0.599	107.8	0.935	0.324	84.8%	10,436	6,001
▲ شركة عيادة الميدان لخدمات طب الأسنان	MIDAN.KW	23.7	1.82	1.88%	0.07	0.007	0.797	161.4	0.910	0.548	0.0%	5,000	3,985
قطاع الرعاية الصحية		23.7	1.73	2.33%				269.2			22.5%	15,436	9,986
▲ شركة السينما الكويتية الوطنية	KCIN.KW	7.1	1.28	5.23%	0.29	0.002	1.390	128.7	1.400	1.005	19.8%	5,040	7,002
▲ شركة الفنادق الكويتية	KHOT.KW	14.0	2.09	0.00%	NA	0.021	0.279	15.7	0.365	0.151	60.3%	133,664	36,558
▲ شركة ابفا للفنادق والمنتجعات	IFAH.KW	15.4	6.35	0.00%	0.77	0.001	1.064	309.8	2.034	0.769	(27.0%)	1,640,668	1,742,881
▼ الشركة الأولى للتسويق المحلي للوقود	OULA.KW	17.8	1.58	1.70%	0.62	(0.004)	0.294	130.8	0.700	0.250	(8.9%)	1,612,608	477,484
= الشركة الكويتية للمنتزهات	NMUNK.KW	NM	0.74	2.15%	0.76	0.000	0.130	28.1	0.157	0.101	19.6%	0	0
▼ شركة طيران الجزيرة	JAZK.KW	20.3	7.82	2.31%	0.76	(0.002)	1.735	381.7	1.900	0.891	72.1%	633,440	1,100,075
▼ شركة السور لتسويق الوقود	SOOR.KW	26.1	1.19	2.52%	0.52	(0.001)	0.278	117.0	0.441	0.197	27.4%	100,659	27,971
▼ شركة طفل المستقبل الترفيحية العقارية	KIDK.KW	54.3	1.02	2.45%	0.25	(0.001)	0.121	14.5	0.147	0.098	11.9%	1,011,753	122,313
= شركة العيد للاغذية	ALEID.KW	12.2	1.44	6.02%	0.18	0.000	0.216	67.5	0.251	0.201	(14.1%)	0	0
▼ شركة النخيل للإنتاج الزراعي	PAPK.KW	18.8	2.19	2.42%	0.34	(0.003)	0.246	12.9	0.555	0.195	9.8%	120,587	29,906
▲ شركة أولاد علي للغائم للسيارات	ALG.KW	13.3	4.35	5.54%	0.48	0.008	1.142	412.0	1.155	0.774	46.0%	1,453,627	1,653,551
الخدمات الاستهلاكية		16.6	1.58	2.45%				1,618.8			14.3%	6,712,046	5,197,741
▲ زين	ZAIN.KW	9.0	1.83	11.47%	1.21	0.002	0.523	2,263.1	0.543	0.441	11.5%	3,098,083	1,616,997
▲ الشركة الوطنية للاتصالات المتنقلة	OORE.KW	9.3	1.16	6.39%	0.57	0.005	1.400	701.6	1.450	0.988	31.5%	125,260	173,712
▲ شركة الاتصالات الكويتية	STC.KW	20.7	2.91	5.19%	0.64	0.019	0.674	673.1	0.667	0.519	25.3%	952,863	632,317
▼ شركة حيات للاتصالات	NMDIGITUS.KW	NM	16.97	0.00%	0.93	(0.030)	0.870	76.0	0.985	0.059	1,142.9%	368,875	325,445
قطاع الاتصالات		9.3	2.37	6.39%				3,713.8			19.7%	4,545,081	2,748,471
▲ بنك الكويت الوطني	NBKK.KW	14.9	2.06	3.37%	1.22	0.004	1.040	9,092.5	1.116	0.825	21.9%	5,857,352	6,075,248
▲ بنك الخليج	GBKK.KW	25.5	1.77	2.69%	1.06	0.002	0.372	1,485.3	0.380	0.279	19.8%	5,128,651	1,900,293
▼ البنك التجاري الكويتي	CBKK.KW	7.2	1.54	9.45%	0.36	(0.009)	0.525	1,150.4	0.852	0.495	(5.7%)	2,834,303	1,502,577
▼ البنك الأهلي الكويتي	ABKK.KW	12.3	1.12	3.53%	0.66	(0.003)	0.282	738.2	0.314	0.248	13.9%	5,426,438	1,536,458
▲ بنك الكويت الدولي	KIBK.KW	18.5	1.36	1.66%	1.01	0.003	0.282	504.4	0.296	0.174	61.8%	23,765,214	6,660,916
▼ بنك برفان	BURG.KW	18.6	0.96	2.69%	1.09	(0.003)	0.223	848.8	0.289	0.168	33.2%	6,676,212	1,497,928
▲ بيت التمويل الكويتي	KFH.KW	24.8	2.70	2.66%	1.35	0.009	0.820	15,151.2	0.816	0.667	18.7%	28,579,368	23,389,639
▲ بنك بوبيان	BOUK.KW	31.5	3.36	1.39%	1.03	0.007	0.720	3,175.8	0.732	0.525	34.8%	3,137,871	2,250,081
= بنك وربة	WARB.KW	29.4	1.65	0.00%	1.00	0.000	0.301	1,354.0	0.302	0.176	69.0%	18,445,309	5,560,127
قطاع البنوك		18.6	1.65	2.69%				33,500.5			21.8%	99,850,718	50,373,267
= شركة الكويت للتأمين	KINS.KW	9.5	0.63	6.67%	0.08	0.000	0.570	105.3	0.650	0.490	(3.4%)	1,744	994
▼ مجموعة الخليج للتأمين	GINS.KW	14.1	1.02	2.56%	0.09	(0.047)	0.895	254.0	1.478	0.844	(20.8%)	158	148
= الشركة الأهلية للتأمين	AINS.KW	8.6	1.16	1.62%	0.14	0.000	0.849	200.4	0.937	0.673	3.3%	0	0
▲ شركة وربة للتأمين وإعادة التأمين	WINSRE.KW	9.3	0.81	6.68%	0.42	0.005	0.174	42.6	0.197	0.133	6.1%	21,000	3,613
▼ شركة إعادة التأمين الكويتية	KWRE.KW	7.2	1.22	2.45%	0.11	0.000	0.405	125.9	0.462	0.305	19.8%	420	170
▲ الشركة الأولى للتأمين التكافلي	FTIK.KW	NM	2.30	0.00%	0.45	(0.002)	0.207	22.1	0.274	0.130	24.7%	18,134	3,768
▼ شركة وثائق للتأمين التكافلي	WETH.KW	31.0	2.50	0.00%	0.54	(0.001)	0.110	12.1	0.179	0.033	108.3%	4,394,430	481,002
= الشركة البحرينية الكويتية للتأمين	BKIK.KW	7.0	0.78	10.43%	0.01	0.000	0.191	28.5	0.191	0.191	0.0%	0	0
قطاع التأمين		9.3	1.09	4.61%				790.9			(4.1%)	4,435,886	489,695

9 ديسمبر 2025

## التقرير اليومي لبورصة الكويت

الشركة	رمز رويترز	مؤشرات التقييم				السعر (د.ك.)		القيمة الرأسمالية (مليون د.ك.)	أعلى إقفال خلال 52 أسبوع (د.ك.)	أدنى إقفال خلال 52 أسبوع (د.ك.)	مؤشرات التداول اليومية			التغير منذ بداية العام 2025	القيمة المتداولة (سهم)	القيمة المتداولة (د.ك.)	معدل دوران السهم منذ بداية العام 2025	العائد على حقوق المساهمين
		مضاعف السعر للربحية (x)	مضاعف السعر للقيمة الدفترية (x)	العائد الجاري (%)	معامل المخاطرة (Beta)	سعر الإقفال (د.ك.)	التغير اليومي				التغير منذ بداية العام 2025	القيمة المتداولة (سهم)	القيمة المتداولة (د.ك.)					
▲ شركة صكوك القابضة	SHCK.KW	11.1	1.30	0.00%	1.13	0.084	0.001	48.1	0.093	0.043	66.1%	1,646,442	137,608	66.1%	1,646,442	137,608	209.4%	11.7%
▲ شركة عقارات الكويت	KREK.KW	3.4	0.22	0.00%	0.97	0.397	0.001	42.3	0.449	0.212	55.1%	8,613,631	3,417,043	55.1%	8,613,631	3,417,043	2054.5%	6.5%
▲ شركة العقارات المتحدة	UREK.KW	71.1	1.65	0.00%	0.58	0.233	0.006	333.3	0.290	0.101	104.4%	3,766,299	867,185	104.4%	3,766,299	867,185	49.5%	2.3%
▲ الشركة الوطنية العقارية	NREK.KW	NM	0.59	0.00%	1.22	0.077	0.000	169.1	0.094	0.068	16.7%	746,924	57,905	16.7%	746,924	57,905	53.7%	NM
▼ الشركة الصاحلية العقارية	SREK.KW	29.5	1.41	3.57%	0.37	0.405	(0.004)	252.4	0.435	0.379	6.6%	1,703,127	692,316	6.6%	1,703,127	692,316	55.1%	4.8%
▼ شركة التمدين العقارية	TAMK.KW	9.1	0.62	3.82%	0.19	0.435	(0.005)	174.7	0.449	0.323	17.6%	32,502	13,719	17.6%	32,502	13,719	2.9%	6.8%
＝ شركة أجيال العقارية الترفيهية	AREC.KW	10.3	0.47	6.36%	0.43	0.313	0.000	65.5	0.324	0.233	15.5%	21,546	6,667	15.5%	21,546	6,667	10.2%	4.6%
▼ الشركة العربية العقارية	ARAB.KW	NM	1.62	1.37%	1.19	0.180	(0.001)	69.5	0.315	0.060	167.0%	7,444,814	1,342,063	167.0%	7,444,814	1,342,063	698.1%	NM
▲ شركة الإنماء العقارية	ENMA.KW	11.0	0.85	0.00%	0.69	0.088	0.000	30.7	0.102	0.063	6.2%	610,417	53,452	6.2%	610,417	53,452	155.4%	7.8%
▲ شركة المباني	MABK.KW	18.9	2.20	1.31%	1.00	1.068	0.018	1,579.4	1.185	0.719	48.6%	1,261,720	1,334,575	48.6%	1,261,720	1,334,575	19.4%	11.6%
▲ شركة إنجازات للتنمية العقارية	INJA.KW	24.1	0.98	2.81%	0.30	0.174	0.004	58.9	0.235	0.093	72.3%	37,431	6,442	72.3%	37,431	6,442	37.5%	4.1%
▲ الشركة التجارية العقارية	TIJK.KW	27.0	1.35	1.34%	0.66	0.213	0.001	403.8	0.233	0.141	48.2%	3,758,812	799,357	48.2%	3,758,812	799,357	40.4%	5.0%
▲ شركة سنم العقارية	SANK.KW	27.0	1.97	0.00%	0.47	0.216	0.004	47.6	0.236	0.127	98.2%	7,540,296	1,623,683	98.2%	7,540,296	1,623,683	324.3%	7.3%
▼ شركة أعيان العقارية	AYRE.KW	17.0	0.88	3.73%	0.69	0.134	(0.003)	55.7	0.157	0.080	48.2%	7,387,885	995,963	48.2%	7,387,885	995,963	221.9%	5.2%
▼ شركة عقار للاستثمارات العقارية	AQAR.KW	13.1	0.73	3.00%	0.07	0.100	(0.002)	23.2	0.114	0.068	34.8%	975,189	97,202	34.8%	975,189	97,202	173.3%	5.6%
▼ الشركة الكويتية العقارية القابضة	ALAQ.KW	5.8	2.35	0.00%	0.41	0.064	(0.000)	12.0	0.086	0.030	79.4%	712,512	45,362	79.4%	712,512	45,362	237.1%	40.2%
▼ شركة المزاي القابضة	MAZA.KW	49.9	0.91	0.00%	1.05	0.078	0.001	42.0	0.096	0.053	5.1%	1,497,525	117,041	5.1%	1,497,525	117,041	172.6%	1.8%
▲ شركة التجارة والاستثمار العقاري	TIJA.KW	16.6	0.89	4.97%	0.54	0.101	0.002	37.3	0.112	0.059	51.0%	3,307,117	335,519	51.0%	3,307,117	335,519	124.6%	5.3%
▲ شركة أركان الكويت العقارية	ARKK.KW	64.1	2.09	1.88%	0.22	0.320	0.001	99.6	0.382	0.092	185.7%	3,893,875	1,255,165	185.7%	3,893,875	1,255,165	189.3%	3.3%
▲ شركة الأرجان العالمية العقارية	ARGK.KW	NM	0.48	0.00%	0.46	0.121	0.002	35.3	0.187	0.073	57.1%	14,730,033	1,784,012	57.1%	14,730,033	1,784,012	497.3%	NM
▲ شركة منشآت للمشاريع العقارية	MUNS.KW	10.0	2.28	0.00%	0.71	0.254	0.001	81.8	0.255	0.119	109.9%	107,050	27,057	109.9%	107,050	27,057	101.4%	22.8%
▼ شركة مدينة الأعمال الكويتية العقارية	KBTK.KW	21.9	1.28	2.94%	1.12	0.102	(0.001)	61.0	0.216	0.074	27.6%	6,989,105	713,140	27.6%	6,989,105	713,140	1152.8%	5.8%
▼ شركة مينا العقارية	MENK.KW	NM	1.26	0.00%	0.88	0.118	(0.002)	22.4	0.159	0.101	(22.4%)	1,124,098	132,135	(22.4%)	1,124,098	132,135	549.6%	1.4%
▲ شركة مراكز التجارة العقارية	MARA.KW	13.4	2.70	0.00%	0.46	0.376	0.010	52.2	2.660	0.050	503.5%	7,049,980	2,634,036	503.5%	7,049,980	2,634,036	392.9%	20.1%
＝ شركة مشاعر القابضة	MASHAER.KW	12.5	1.14	0.00%	0.54	0.114	0.000	18.3	0.132	0.070	46.9%	2,410,372	273,778	46.9%	2,410,372	273,778	322.4%	9.2%
＝ شركة المساكن الدولية للتطوير العقاري	MASKN.KW	NM	37.09	0.00%	0.40	0.055	0.000	5.4	0.074	0.036	38.5%	0	0	38.5%	0	0	517.3%	NM
▼ شركة دلقان العقارية	DALQ.KW	4.8	1.56	0.00%	0.10	0.176	(0.001)	11.6	0.338	0.159	(5.1%)	675,962	118,725	(5.1%)	675,962	118,725	432.9%	32.7%
▼ شركة دار الثريا العقارية	THURY.KW	11.2	1.33	0.00%	0.03	0.185	(0.009)	27.1	0.369	0.090	71.3%	16,000	2,980	71.3%	16,000	2,980	35.8%	11.9%
▲ شركة مجموعة أسس القابضة	OSOS.KW	5.8	1.17	0.00%	0.34	0.195	0.003	21.3	0.249	0.110	56.0%	56,050	10,963	56.0%	56,050	10,963	47.5%	20.2%
▲ صندوق بيتك كابيتال ريت	BAITAKREIT.KW	NA	NA	0.24%	0.09	1.228	0.001	29.0	1.311	1.067	9.1%	25,558	31,366	9.1%	25,558	31,366	37.0%	NA
قطاع العقار																		
▼ الشركة الكويتية للاستثمار	KINV.KW	6.7	0.98	5.30%	0.97	0.244	(0.001)	134.5	0.256	0.156	41.0%	3,394,257	829,058	41.0%	3,394,257	829,058	126.4%	14.7%
＝ شركة التسهيلات التجارية	FACI.KW	10.4	0.85	6.86%	0.52	0.275	0.000	139.7	0.289	0.230	12.7%	204,340	56,158	12.7%	204,340	56,158	15.0%	8.2%
▼ شركة الاستثمارات المالية الدولية	IFIN.KW	18.6	1.99	0.00%	1.24	0.468	(0.001)	253.9	0.516	0.331	23.2%	1,429,834	670,673	23.2%	1,429,834	670,673	356.5%	10.7%
▲ شركة الاستثمارات الوطنية	NINV.KW	10.5	1.03	7.35%	1.33	0.299	0.001	238.3	0.346	0.220	17.7%	2,209,108	659,294	17.7%	2,209,108	659,294	86.4%	9.8%
▼ شركة مشاريع الكويت (القابضة)	KPRO.KW	25.9	0.66	0.00%	0.80	0.086	(0.000)	428.2	0.105	0.083	(9.9%)	4,113,993	352,748	(9.9%)	4,113,993	352,748	41.0%	2.5%
▼ شركة الساحل للتنمية و الاستثمار	COAS.KW	41.8	0.65	0.00%	1.23	0.069	(0.000)	32.0	0.084	0.055	(5.1%)	866,090	59,403	(5.1%)	866,090	59,403	93.8%	1.5%

9 ديسمبر 2025

## التقرير اليومي لبورصة الكويت

الشركة	رمز رويترز	مؤشرات التقييم				السعر (د.ك.)		القيمة الرأسمالية (مليون د.ك.)	أعلى إقفال خلال 52 أسبوع (د.ك.)	أدنى إقفال خلال 52 أسبوع (د.ك.)	مؤشرات التداول اليومية			التغير منذ بداية العام 2025	القيمة المتداولة (سهم)	القيمة المتداولة (د.ك.)	معدل دوران السهم منذ بداية العام 2025	العائد على حقوق المساهمين
		مضاعف السعر للربحية (x)	مضاعف السعر للقيمة الدفترية (x)	العائد الجاري (%)	معامل المخاطرة (Beta)	سعر الإقفال (د.ك.)	التغير اليومي				التغير منذ بداية العام 2025	القيمة المتداولة (سهم)	القيمة المتداولة (د.ك.)					
▲ شركة بيت الأوراق المالية	SECH.KW	28.6	0.82	0.00%	1.19	0.083	0.001	33.2	0.100	0.060	14.6%	3,186,709	265,034	14.6%	3,186,709	265,034	278.3%	2.9%
▼ مجموعة أرزان المالية للتمويل والاستثمار	ARZA.KW	15.5	1.49	0.83%	1.04	0.352	(0.001)	319.4	0.400	0.226	32.8%	1,916,050	674,748	32.8%	1,916,050	674,748	313.1%	9.6%
▼ المركز المالي الكويتي	MARKZ.KW	7.9	0.75	4.17%	0.80	0.167	(0.001)	84.3	0.179	0.126	10.6%	1,852,844	309,188	10.6%	1,852,844	309,188	72.3%	9.5%
▲ شركة الكويت والشرق الأوسط للاستثمار	KMEF.KW	10.8	1.22	0.00%	0.57	0.146	0.003	32.1	0.337	0.104	(45.5%)	331,755	48,334	(45.5%)	331,755	48,334	259.5%	11.4%
= الشركة الأولى للاستثمار	OLAK.KW	4.3	1.25	0.00%	1.14	0.136	0.000	60.7	0.168	0.031	191.2%	11,609,537	1,606,347	191.2%	11,609,537	1,606,347	1114.4%	28.7%
▲ شركة المال للاستثمار	MALK.KW	0.0	0.00	0.00%	NA	0.000	0.000	0.0	0.000	0.000	0.0%	0	0	0.0%	0	0	0.0%	0.0%
▲ شركة بيت الاستثمار الخليجي	GIHK.KW	57.2	4.31	0.00%	0.90	0.517	(0.003)	210.2	0.870	0.488	(17.0%)	79,796	41,374	(17.0%)	79,796	41,374	30.0%	7.5%
▼ شركة أعيان للإجارة والاستثمار	AAYA.KW	7.3	1.21	3.52%	1.27	0.213	(0.001)	141.4	0.221	0.138	35.7%	2,541,366	540,646	35.7%	2,541,366	540,646	201.6%	16.7%
▼ شركة بيان للاستثمار	BAYK.KW	22.0	1.34	0.00%	0.74	0.079	(0.001)	18.7	0.097	0.047	27.9%	2,048,922	165,413	27.9%	2,048,922	165,413	146.9%	6.1%
▼ شركة أصول للاستثمار	OSUL.KW	20.6	2.54	3.62%	0.45	0.276	(0.013)	34.9	0.384	0.106	100.0%	34,822	9,872	100.0%	34,822	9,872	120.4%	12.4%
= الشركة الكويتية للتمويل والاستثمار	KFSK.KW	NM	1.24	0.00%	0.33	0.146	0.000	35.8	0.225	0.135	14.1%	235,398	34,599	14.1%	235,398	34,599	69.3%	0.2%
= شركة كامكو للاستثمار	KAMC.KW	8.7	1.12	2.23%	0.63	0.224	0.000	76.7	0.226	0.098	82.1%	7,297,863	1,626,297	82.1%	7,297,863	1,626,297	155.9%	12.8%
▼ الشركة الوطنية الدولية القابضة	NIHK.KW	12.5	0.79	0.00%	0.79	0.141	(0.002)	35.1	0.368	0.116	(59.4%)	696,223	97,919	(59.4%)	696,223	97,919	384.4%	6.3%
▲ يونيكاب للاستثمار والتمويل	UNICAP.KW	NM	4.19	0.00%	0.66	0.313	0.002	70.0	0.403	0.198	31.0%	258,127	81,218	31.0%	258,127	81,218	160.2%	NM
▲ شركة المدار للتمويل والاستثمار	MADR.KW	NM	1.04	0.00%	0.32	0.112	0.000	23.2	0.185	0.083	0.0%	422,290	46,980	0.0%	422,290	46,980	233.5%	NM
▼ شركة الديرة القابضة	DEER.KW	11.3	1.30	0.96%	0.86	0.520	(0.009)	53.7	0.872	0.267	37.2%	1,894,276	989,756	37.2%	1,894,276	989,756	389.4%	11.5%
▲ شركة الصفاة للاستثمار ش.م.ك	ALSAFAT.KW	15.5	2.30	1.88%	2.02	0.260	0.001	82.6	0.312	0.090	134.2%	319,806	83,389	134.2%	319,806	83,389	608.1%	14.9%
▲ شركة اكتتاب القابضة	EKTT.KW	NM	11.63	0.00%	1.00	0.042	0.000	13.2	0.050	0.012	174.8%	37,955,742	1,599,380	174.8%	37,955,742	1,599,380	1455.8%	NM
▲ شركة نور للاستثمار المالي	NOOR.KW	6.6	1.46	7.37%	1.22	0.469	0.009	239.4	0.504	0.264	62.3%	1,428,246	637,244	62.3%	1,428,246	637,244	74.7%	22.2%
▲ شركة التمدين الاستثمارية	TAMI.KW	14.2	0.63	4.20%	0.34	1.155	0.105	231.0	1.250	0.650	18.5%	549	634	18.5%	549	634	1.0%	4.5%
▼ شركة راسيات القابضة	EMIRATES.KW	NM	1.98	0.00%	0.46	0.145	(0.008)	25.6	0.500	0.042	146.2%	830,300	124,459	146.2%	830,300	124,459	250.2%	0.9%
▲ شركة آسيا كابيتال الاستثمارية	ASIYA.KW	NM	0.61	0.00%	0.66	0.051	0.002	41.4	0.062	0.029	21.2%	6,800,895	343,139	21.2%	6,800,895	343,139	164.9%	NM
▲ شركة راسيات القابضة	RASIYAT.KW	60.6	4.93	0.00%	NA	0.412	0.004	61.8	0.445	0.333	8.4%	1,438,744	592,760	8.4%	1,438,744	592,760	199.9%	8.1%
▲ مجموعة الإمتياز الاستثمارية	ALIMK.KW	NM	0.63	0.00%	1.03	0.061	0.000	69.4	0.080	0.030	(1.8%)	3,719,866	228,855	(1.8%)	3,719,866	228,855	267.7%	NM
▲ شركة منازل القابضة	MANK.KW	14.3	1.83	0.00%	1.35	0.063	0.001	27.0	0.074	0.030	70.7%	4,945,649	310,782	70.7%	4,945,649	310,782	640.1%	12.8%
▲ مجموعة الصناعات الوطنية	NIND.KW	10.9	1.33	3.28%	1.42	0.305	0.001	771.8	0.305	0.213	29.1%	7,938,548	2,413,875	29.1%	7,938,548	2,413,875	67.6%	12.3%
▼ شركة وربة كابيتال القابضة	WARBACAP.KW	NM	7.28	0.00%	0.55	0.766	(0.001)	23.0	0.967	0.222	207.6%	171,564	130,072	207.6%	171,564	130,072	671.2%	NM
▲ الشركة الكويتية لمشاريع التخصص القابضة	KPPC.KW	NM	1.08	0.00%	0.82	0.081	0.003	49.3	0.102	0.041	79.6%	17,231,503	1,395,337	79.6%	17,231,503	1,395,337	288.9%	NM
▼ شركة تصنيف وتحصيل الأموال	TAHS.KW	NM	4.73	0.00%	0.21	0.143	(0.004)	23.6	0.485	0.039	217.8%	270,829	38,471	217.8%	270,829	38,471	118.4%	NM
▼ فالمور القابضة للاستثمار	VALMORE.KW	6.2	1.95	5.35%	0.20	0.202	(0.005)	239.0	0.250	0.180	(16.2%)	458,889	93,501	(16.2%)	458,889	93,501	18.8%	31.3%
▼ مجموعة جي إف إنش المالية	GFH.KW	17.4	2.22	2.50%	0.95	0.184	(0.003)	705.2	0.194	0.079	87.8%	43,562,135	8,123,434	87.8%	43,562,135	8,123,434	162.2%	12.8%
▲ شركة إنوفست	INOV.KW	NM	0.82	0.00%	0.88	0.111	0.001	34.1	0.144	0.081	(5.9%)	13,975,189	1,569,418	(5.9%)	13,975,189	1,569,418	656.5%	NM
▲ شركة عمار للتمويل والإجارة	AMARF.KW	30.9	0.90	2.91%	0.08	0.103	0.003	20.1	0.126	0.060	56.8%	1,137,721	116,196	56.8%	1,137,721	116,196	165.6%	2.9%
= شركة المنار للتمويل والإجارة	ALMANAR.KW	18.1	0.97	2.52%	0.56	0.119	0.000	31.4	0.133	0.061	71.2%	450,055	53,189	71.2%	450,055	53,189	129.0%	5.3%
▼ شركة بورصة الكويت للأوراق المالية	BOURSA.KW	28.0	10.11	2.20%	0.93	3.735	(0.040)	749.9	4.304	2.115	62.4%	561,957	2,109,175	62.4%	561,957	2,109,175	27.4%	36.2%
▼ شركة مجموعة البيوت الاستثمارية القابضة ش.م.ك	BEYOUT.KW	15.7	2.40	8.03%	0.62	0.417	(0.002)	125.1	0.467	0.338	1.2%	1,474,088	613,539	1.2%	1,474,088	613,539	124.4%	15.3%
قطاع الخدمات المالية		14.9	1.25	3.52%				6,019.7			26.2%	191,295,875	29,741,911	26.2%	191,295,875	29,741,911		8.5%
▲ شركة الأنظمة الآلية	ASCK.KW	NM	1.25	0.00%	0.28	0.143	0.005	14.3	0.282	0.132	0.0%	2,750,108	392,678	0.0%	2,750,108	392,678	307.4%	NM
قطاع التكنولوجيا		NM	1.25	0.00%				14.3			0.0%	2,750,108	392,678	0.0%	2,750,108	392,678		NM

## التقرير اليومي لبورصة الكويت

9 ديسمبر 2025

الشركة	رمز رويترز	مضاعف السعر للربحية (x)	مضاعف السعر للقيمة الدفترية (x)	العائد الجاري (%)	معامل المخاطرة (Beta)	السعر (د.ك.)		القيمة الرأسمالية (مليون د.ك.)	أعلى إقفال خلال 52 أسبوع (د.ك.)	ادنى إقفال خلال 52 أسبوع (د.ك.)	التغير منذ بداية العام 2025	مؤشرات التداول اليومية			معدل دوران السهم منذ بداية العام 2025	العائد على حقوق المساهمين
						التغيير اليومي	سعر الإقفال (د.ك.)					الكمية	القيمة المتداولة (د.ك.)	الكمية		
= شركة شمال الزور الأولي للطاقة و المياه ش.م.ك.ع	AZNOULA.KW	12.4	1.25	4.5%	0.6	0.155	0.000	170.5	0.174	0.137	2.6%	1,475,626	229,345	1,475,626	35.3%	10.1%
قطاع منافع		12.4	1.25	4.5%				170.5			2.6%	1,475,626	229,345	1,475,626		10.1%
إجمالي بورصة الكويت		15.4	1.34	2.36%				54,007.0			22.4%	538,507,730	131,825,734	538,507,730		9.6%

الشركات الأكثر صعوداً وإنخفاضاً والأكثر نشاطاً منذ بداية العام 2025																
الشركات الأكثر صعوداً (%)																
إقفال (د.ك.)	اداء السهم منذ بداية العام (%)	الشركات الأكثر إنخفاضاً (%)														
0.870	1142.9%	شركة حيات للإتصالات														
0.540	583.5%	شركة المعدات القابضة														
0.376	503.5%	شركة مراكز التجارة العقارية														
0.365	339.8%	شركة الامتيازات الخليجية القابضة														
0.339	313.9%	شركة اسكيو للصناعات														
0.102	6,895,452,167	شركة مدينة الاعمال الكويتية العقارية														
0.184	6,215,070,014	مجموعة جي إف إنتش المالية														
0.136	4,970,202,155	الشركة الأولى للاستثمار														
0.301	4,701,060,589	بنك وربة														
0.042	4,638,684,290	شركة اكتتاب القابضة														

المصدر: بورصة الكويت ويحوت كامكو إنفست

إن "كامكو إنفست" هي شركة مرخصة تخضع كلياََ لرقابة هيئة أسواق المال في دولة الكويت ("هيئة الكويت") وبشكل جزئي لرقابة بنك الكويت المركزي ("البنك المركزي").

الغرض من هذا التقرير هو توفير المعلومات فقط. لا يُعتبرُ ضمنُ هذا التقرير، بأي شكل من الأشكال، استثماراً أو عرضاً للاستثمار أو نصيحة أو إرشاداً قانونياً أو ضريبياً أو من أي نوع آخر، وينبغي بالتالي تجاهله عند النظر في أو اتخاذ أي قرارات استثمارية. لا تأخذ كامكو إنفست بعين الاعتبار، عند إعداد هذا التقرير، الأهداف الاستثمارية والوضع المالي والاحتياجات الخاصة لقرء معين. وبناءً على ما تقدم، فإنَّ أي قرار بناءً على المعلومات الموجودة ضمن هذا المستند ، ينبغي على المستثمرين أن يبادروا إلى تقييم الاستثمارات والاستراتيجيات المشار إليها في هذا التقرير على نحو مستقلٍّ ويقرؤوا بشأن ملامحتها على ضوء ظروفهم وأهدافهم المالية الخاصة. يخضع محتوى التقرير لحقوق الملكية الفكرية المحفوظة، كما يُمنَع نسخ أو توزيع أو نقل هذا البحث وهذه المعلومات في الكويت أو في أي اختصاص قضائيٍّ آخر لأي شخصٍ آخر أو إيدراجهم بأي شكل من الأشكال في أي مستندٍ آخر أو مادةٍ أخرى من دون الحصول على موافقتنا الخطية المسبقة.

#### شهادة المعلن

يُفيد كلٌّ من محلي شارك بإعداد هذا التقرير، أن وجد وحيداً أمكن، وذلك بما في مبحثين بالمقطع أو الشركات أو الأوراق المالية، بأنَّ (1) الآراء المبنيَّة في هذا التقرير تعكسُ آراءه الشخصية حول الشركات والأوراق المالية ؛ و (2) أن تعويضاته المالية لم وإن تكون، محددة سواء مباشرة أو غير مباشرة، على التوصيات المحددة أو الآراء المبنيَّة صراحةً في هذا التقرير.

#### تغييرات كامكو إنفست

تستند البحوث الاستثمارية في شركة كامكو إنفست إلى تحليل الاقتصادات الإقليمية ، بالإضافة إلى التحليل المالي للقطاعات والشركات. تعكسُ بحوث الشركة الخاصة بكامكو إنفست عند تقديم التوصيات الخاصة بسعر سهم شركة معينة على رؤيا طويلة المدى (12 شهراً). تكتي مجموعة التصنيفات على الشكل التالي:

**أداء متفوق:** من المتوقع أن يسجل سعر السهم محل الدراسة عوائد تتراوح من 10% خلال الاثني عشر (12) المفترة.

**أداء محايد:** من المتوقع أن يسجل سعر السهم محل الدراسة عوائد تتراوح ما بين 10%- و10%+ في الاثني عشر (12) المفترة.

**أداء متدن:** من المتوقع أن يتراجع سعر السهم محل الدراسة بنسبة تصل إلى 10%- في الاثني عشر (12) المفترة.

قد يبرز في بعض الأحوال والظروف، تبليُّن عن تلك التوقعات والتصنيفات المصنَّفة بسعر القيمة الحالية بالإضافة بالمعايير أعلاه. كما تعتمد كامكو إنفست في سياساتها على تحديث دراسة القيمة الحالية للشركات التي قامت بدراستها مسبقاً بحيث تعكس أي تغييرات جوهريَّة قد تؤثر في توقعات المسَّاهل بشأن الشركة. من الممكن للتحليلات بسعر السهم أن تتسبب في انتقال الأسهم إلى خارج نطاق التصنيف الضمني وفق هدف القيمة الحالية في كامكو إنفست. يمكن للتحليل أن لا يعيدوا بالضرورة إلى تغيير التصنيفات والتوقعات في حال وقوع حالة مثالية إلا أنه يُتوقع منهم الكشف عن الأرباح الكامنة وراء وجهة نظرهم وراآرهم لعملاء كامكو إنفست.

تُعرض كامكو إنفست صراحةً على بيان إخلاء المسؤولية أو يتعارض مع البيان المذكور وأن يكون له أي مفعول. تستند المعلومات المتضمنة في هذا التقرير إلى التداولات الجارية والإحصاءات والمعلومات العامة الأخرى التي تتخذ بناها بموثوقة. إنَّنا لا نضمن بأنَّ هذه المعلومات صحيحة أو دقيقة أو تامة وبالتالي لا ينبغي التعويل عليها. لا تأخذ كامكو إنفست تحديث أو تغيير أو تعديل هذا التقرير أو بإلغائه أي مسئولية في حال طرأ تغيير ما أي رأي أو توقع أو تقدير معين فيه أو بات بالتالي غير دقيق. إن نشر هذا التقرير هو لأغراض إعلامية بحثه لا تمت بصلة لأي عرض استثماري أو تجاري. لا يُشأ من المعلومات الواردة في التقارير المنشورة أن التزم قانوني وإلا اتفاقية ملزمة، بما في ذلك على سبيل المثال لا الحصر، أن التزم بتحديث معلومات مثالية، إلكم تعاون مسؤولة إجراء إيجلكم الخاصة وتحليل المعلومات المتضمنة أو المشار إليها في هذا التقرير. وتقييم ميزرات ومخاطر المتعلقة بالأوراق المالية موضوع التقرير أو أي مستند آخر. وعلاوة على ذلك، من الممكن أن تخضع بيانات/معلومات محددة للبيود والشروط المنصوص عليها في اتفاقيات أخرى تتشكل كامكو إنفست طرفاً فيها.

لا يجب نشر أي عبارة واردة في هذا التقرير على أنه طلب أو عرض أو توصية بشراء أو التصرف في أي استثمار أو بالانذار بأي معاملة أو بتقديم أي نصيحة أو خدمة استثمارية. إن هذا التقرير موجه إلى العملاء المخترفين ولين لعملاء البيع بالجمهور من مظهر فراد هيئة السوق المالية ؛ ينبغي على الآخرين ممن يستلمون هذا التقرير التعويل عليه أو التصرف وفق مضمونه، يتوجب على كل كيان أو فرد يصيغ بحوزته هذا التقرير أن يتلغ على مضمونه ويحترم التقييدات الواردة فيه وأن يتلغ عن التعويل عليه أو التصرف وفق مضمونه حيث يُعد من غير القانوني تقديم عرض أو دعوة أو توصية لشخص ما من دون التقيذ بأي ترخيص أو تسجيل أو متطلبات قانونية.

#### المسئله لئه ه الاقصاص ع: المعله مات الفاعله

تخضع شركة كامكو إنفست للاستثمار (مركز دبي المالي العالمي) المحدودة المملوكة بالكامل لشركة كامكو إنفست للاستثمار ش.م.ك. "عامة" لسلطة دبي للخدمات المالية. ويجوز لشركة كامكو إنفست للاستثمار (مركز دبي المالي العالمي) أن تقوم بالنشطة المالية التي تندرج ضمن نطاق رخصة سلطة دبي للخدمات المالية المحلية فقط. يمكن توزيع المعلومات الواردة في هذه الوثيقة من قبل كامكو إنفست (مركز دبي المالي العالمي) نيابة عن شركة كامكو إنفست للاستثمار ش.م.ك. "عامة".

تستهدف هذه الوثيقة العملاء المخترفين أو أطراف الأسواق فقط على النحو المحدد من جانب سلطة دبي للخدمات المالية، ولا يجوز لأي شخص آخر الاعتماد عليها.

لا يجوز توزيع هذا التقرير في المملكة العربية السعودية إلا للأشخاص المصرح لهم بموجب لائحة عروض الأوراق المالية الصادرة عن هيئة السوق المالية. لا تقدم هيئة السوق المالية أي تعهد فيما يتعلق بدقة أو اكتمال هذا التقرير، وتخلي مسؤوليتها صراحة من أي مسؤولية من أي نوع عن أي خسارة تنشأ عن أو يتم تكديدها بالاعتماد على أي جزء من هذا التقرير. يجب على متلقي هذا التقرير بموجبه إجراء البحوث الخاصة بهم بشأن دقة المعلومات المتعلقة بمحتويات هذا التقرير. إذا لم تفهم محتويات هذا التقرير، يجب عليك استشارة مستشار مالي معتمد.

الشركات الأكثر نشاطاً من حيث القيمة المتداولة																
الإقفال (د.ك.)	اداء السهم منذ بداية العام (%)	الشركات الأكثر إنخفاضاً (%)														
0.820	2,178,819,109	بيت التمويل الكويتي														
0.294	1,707,761,312	الشركة الأولى للتسويق المحلي للوقود														
1.040	1,219,350,485	بنك الكويت الوطني														
0.301	1,061,387,370	بنك وربة														
0.102	963,060,864	شركة مدينة الاعمال الكويتية العقارية														

**تحذيرات من المخاطر**  
تتخذ الأسعار أو التقييمات أو التوقعات صفةً ذاتيةً بحثه ولا تُفيد بالتالي أي توقع النتائج الفعلية بحيث قد تختلف بشكل ملحوظ عن الأسعار أو التقييمات أو التوقعات المبنيَّة في هذا التقرير. قد ترتفع قيمة الاستثمار أو تنهبط، وقد تنهبط قيمة الاستثمار كما الإيرادات المحقق منه نظراً من يوم لأخر نتيجة التغييرات التي تطرأ على الأسواق الاقتصادية ذات الصلة (بما في ذلك، على سبيل المثال لا الحصر، التغييرات الممكن وغير الممكن توقعها في أسعار الفائدة، وأسعار الصرف الأجنبي، وأسعار التأخير وأسعار الدفع المسبق والظروف السياسية أو المالية، إلخ...).

لا يُلْى الأداء الماضي على النتائج المستقبلية. تُعدَّ كافة الآراء أو التقييمات أو التقييمات (بأسعار الأسهم محل البحث والتقييمات بشكل خاص) غير دقيقة بالأساس وتخضع للرأي والتقدير. إنَّها عبارة عن آراء وليست حقائق تستند إلى توقعات وتقييمات رايحة وتنعول على الاعتقادات والتوقعات. قد تختلف المحصلات والعوائد الفعلية اختلافاً جوهرياً عن المحصلات والعوائد المصرح عنها أو المتوقعة وليس هناك أي ضمانات للأداء المستقبلي. تنشأ عن صفقات معينة، بما فيها الصفقات المشتملة على السلع والخيارات والمستشتات الأخرى، مخاطر هامة لا تقاسب بالتالي جميع المستثمرين. لا يعترف هذا التقرير على رصد أو عرض كافة المخاطر (المباشرة أو غير المباشرة) التي ترتبط بالاستثمارات أو الاستثمارات المشار إليها في هذا التقرير.

#### تضارب المصالح

تقدم كامكو إنفست والشركات التابعة خدمات مصروفة استثمارية كاملة وقد يتخذ مدراء ومسؤولين وموظفين فيها، مواقف تتعارض مع الآراء المبنيَّة في هذا التقرير. يمكن لموظفي البيع وموظفي التداول وغيرهم من المختصين في كامكو إنفست تزويد مساهليها ومكتب التداول بتعليقات قصيرة أو خفيفة حول السوق أو باستراتيجيات التداول تعكس آراء معارضة مع الآراء المبنيَّة صراحةً في هذا التقرير. يمكن لإدارة الأصول ومكاتب التداول خاصتنا ولأصنامنا الاستثمارية اتخاذ قرارات استثمارية لا تتناغم والتوصيات أو الآراء المبنيَّة صراحةً في هذا التقرير. يجوز لكامكو إنفست أن تقيم أو تسعى لإقامة علاقات على مستوى خدمات الاستثمار المصروفة أو علاقات عمل أخرى تحصل في مقابلها على تعويض من الشركات موضوع هذا التقرير. لم تتم مراجعة الحقائق والآراء المبنيَّة في هذا التقرير من قبل المختصين في مجالات عمل أخرى في كامكو إنفست، بما في ذلك تلك الخدمات المصروفة الاستثمارية، ويمكن أن لا تعتمد معلومات يكون هؤلاء المختصين على علم بها. يمتلك بنك الخليج المحدد- البحرين غالبية أسهم كامكو إنفست ويمكن أن ينشأ عن هذه الملكية أو أن تنشأ على تضارب مصالح.

#### إخلاء المسؤولية القانونية والشفعة

لا تقدم كامكو إنفست إعلانات أو ضمانات صريحة أو ضمنية. ولذا، وفي الحدود الكاملة التي يسمح بها القانون المنطبق، نخلي بموجبه صراحةً مسؤوليتنا عن أي وكافة الإعلانات والضمانات الصريحة والضمنية، إنَّ كان نوعها، بما في ذلك على سبيل المثال لا الحصر، كل ضمانات تتعلق بقيمة المعلومات أو ملامستها للوقت أو ملامستها لغرض معين وأو كل ضمانات تتعلق بعدم المخاطرة. لا نقلل كامكو إنفست تحمل أي مسؤولية قانونية في كافة الأحوال، بما في ذلك (على سبيل المثال لا الحصر) تعويلكم على المعلومات المتضمنة في هذا التقرير ، وأن إقفل عن أي أضرار أو خسائر إنَّ كان نوعها، بما في ذلك (على سبيل المثال لا الحصر) أضرار مباشرة، عرضية، خاصة أو تبعية، أو مصاريف أو خسائر تنشأ عن أو ترتبط بالاستناد على هذا التقرير أو بعدم التمكن من الاستناد عليه، أو ترتبط بأي خطأ أو إغفال أو عيب أو فيروس الحاسوب أو تعطل النظام، أو خسارة ربح أو شهرة أو سمعة، حتى وإن تم الإلغ صراحة عن احتمال التعرض للخسائر أو أضرار مثالية، بحيث تنشأ عن أو ترتبط بالاستناد على هذا التقرير. لا نستثنى واجباتنا أو مسؤوليتنا المنصوص عليها بموجب القوانين المطبقة والمشرمة.

إدارة البحوث والاستراتيجيات الاستثمارية بشركة كامكو للاستثمار، الطابق 15، برج الشهيد، شارع خالد بن الوليد، منطقة شرق ٢٠، ص.ب. 28873 الصفاة 13149، دولة الكويت

البريد الإلكتروني: [research@kamcoinvest.com](mailto:research@kamcoinvest.com) الصفحة الإلكترونية: [www.kamcoinvest.com](http://www.kamcoinvest.com) هاتف: (+965) 2233 6600 فاكس: (+965) 2249 2395