

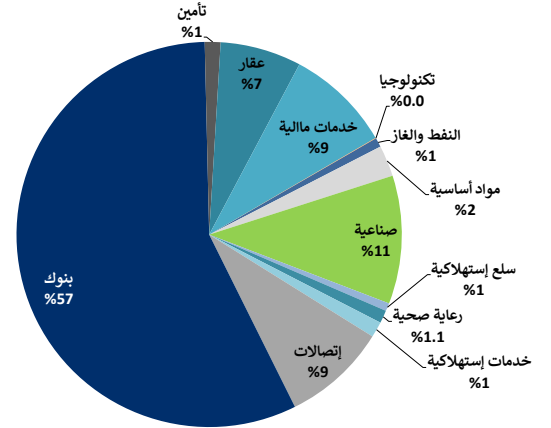
8 يوليو 2021

التقرير اليومي لبورصة الكويت

القيمة السوقية لقطاعات بورصة الكويت والعائد منذ بداية الشهر والسنة

القيمة السوقية مليون دك	التغيير اليومي	التغيير منذ بداية الشهر	التغيير منذ بداية السنة	بورصة الكويت
37,644.6	▼ (0.3%)	(0.2%)	14.1%	بورصة الكويت
295.2	▲ 0.5%	(1.0%)	5.3%	النفط والغاز
973.4	▲ 0.1%	(0.4%)	21.5%	مواد أساسية
4,030.4	▲ 0.5%	0.7%	26.9%	صناعية
244.4	▲ 0.7%	(0.7%)	5.3%	سلع استهلاكية
398.3	= 0.0%	1.7%	(2.8%)	رعاية صحية
497.2	▲ 1.3%	0.5%	18.6%	خدمات استهلاكية
3,279.6	▼ (0.7%)	(1.0%)	(3.0%)	إتصالات
21,310.0	▼ (0.6%)	(0.4%)	13.3%	بنوك
494.6	▼ (0.5%)	(3.2%)	15.5%	تأمين
2,545.5	▲ 0.2%	(0.9%)	24.0%	عقار
3,320.5	▲ 0.3%	0.7%	22.9%	خدمات مالية
11.3	▲ 6.6%	0.0%	63.5%	تكنولوجيا
244.2	▼ (1.3%)	(2.6%)	(19.9%)	مناقص

توزيع القيمة السوقية على القطاعات



اداء اكبر عشر شركات كويتية مدرجة في بورصة الكويت

القيمة السوقية مليون دك.	مضاعف السعر للربحية (X)	العائد على حقوق المساهمين	الترتيب
6,382	41.41	8.3%	1 بيت التمويل الكويتي
6,121	24.20	7.7%	2 بنك الكويت الوطني
2,523	13.85	16.3%	3 زين
2,378	64.61	6.9%	4 بنك بوبيان
2,351	17.86	10.7%	5 البنك الأهلي المتحد - البحرين
2,092	47.12	3.9%	6 اجيليتي (المخازن العمومية)
1,016	NM	NM	7 البنك التجاري الكويتي
842	33.21	5.2%	8 شركة المباني
741	23.02	5.1%	9 بنك الخليج
703	27.51	5.6%	10 البنك الأهلي المتحد - الكويت
25,149	28.44	7.7%	الاجمالي

تم احتساب العائد على حقوق المساهمين على اساس صافي الارباح لـ 12 شهر المنتهية في 31 مارس 2021 وحقوق المساهمين كما في 31 مارس 2021

الشركات الأكثر صعوداً وانخفاضاً والأكثر نشاطاً

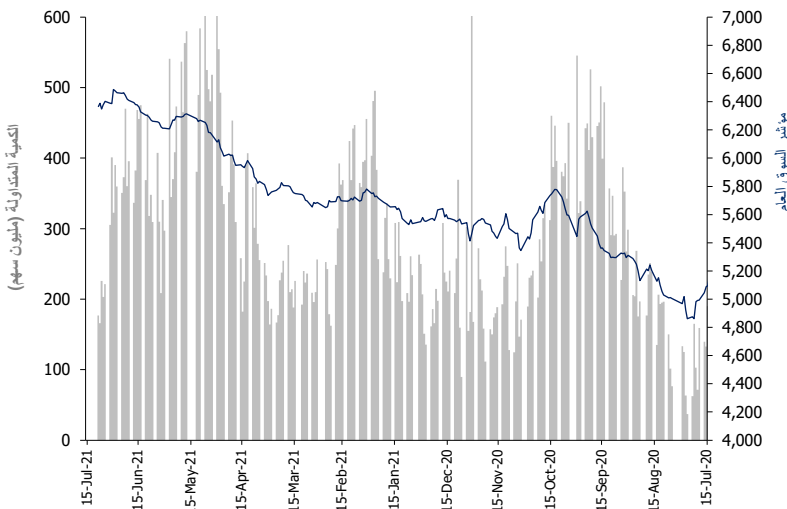
الشركات الأكثر صعوداً (%)	الإقفال (د.ك.)	التغيير (د.ك.)	التغير (%)
0.155	0.010	0.010	6.9%
0.113	0.007	0.007	6.6%
0.060	0.003	0.003	5.8%
0.059	0.003	0.003	5.8%
0.204	0.011	0.011	5.7%

الشركات الأكثر انخفاضاً (%)	الإقفال (د.ك.)	التغيير (د.ك.)	التغير (%)
0.162	(0.018)	(0.018)	(10.0%)
0.510	(0.040)	(0.040)	(7.3%)
0.073	(0.003)	(0.003)	(3.3%)
0.273	(0.009)	(0.009)	(3.2%)
0.079	(0.002)	(0.002)	(3.0%)

الشركات الأكثر نشاطاً	الإقفال (د.ك.)	التغيير (د.ك.)	الكمية المتداولة (سهم)
البنك الأهلي المتحد - البحرين	0.232	(0.009)	20,793,446
شركة عقارات الكويت	0.126	(0.008)	13,307,218
شركة منازل القابضة	0.044	0.012	11,811,556
مجموعة جي إيفا إنش المالية	0.064	0.008	9,486,524
شركة المزايا القابضة	0.112	(0.009)	9,403,045

المصدر: إدارة بحوث الاستثمار - كامكو

أداء المؤشر مقابل الكمية



حركة الاسهم 44 = 64 ▼ 57 ▲

بيانات تداول بورصة الكويت ونسب التذبذب

الإقفال	التغيير اليومي (نقطة)	التغيير الشهري (%)	التغيير السنوي (%)	أداء بورصة الكويت
6,920.22	(14.28)	(0.2%)	14.4%	مؤشر السوق الأول
5,516.40	(70.0)	(1.25%)	19.0%	مؤشر رئيسي 50
5,288.39	(36.66)	(0.69%)	16.2%	مؤشر السوق الرئيسي
6,367.32	(20.76)	(0.3%)	14.8%	مؤشر السوق العام
37,644.62	(122.51)	(0.3%)	14.1%	القيمة الرأسمالية (مليون دك)

القيمة	التغيير اليومي	التغيير اليومي (%)	المعدل اليومي منذ بداية عام	مؤشرات التداول
176.9	11.1	6.7%	2020	الكمية المتداولة (مليون سهم)
33.56	1.8	5.8%	2021	القيمة (مليون دك)
9,390	1172.0	14.3%	2020	عدد الصفقات

8 يوليو 2021

السوق الأول

مؤشرات التداول منذ بداية عام 2021		مؤشرات التداول						القيمة الرأسمالية			السعر			مكونات السوق الأول
القيمة المتداولة (مليون د.ك)	الكمية المتداولة (مليون سهم)	التغيير منذ بداية عام 2021	العائد على حقوق المساهمين	معامل المخاطرة (Beta)	العائد الجاري	مضاعف السعر للقيمة الدفترية	مضاعف السعر للربحية	الوزن من بورصة الكويت	الوزن من مؤشر السوق الأول	مليون (د.ك)	التغيير اليومي (%)	التغيير اليومي (د.ك)	سعر الإقبال (د.ك)	
588.88	702.36	6.4%	7.7%	1.26	2.2%	1.87	24.2	16.3%	21.7%	6,121	(0.7%)	(0.006)	0.851	بنك الكويت الوطني ▼
320.01	1,427.96	11.0%	5.1%	1.13	2.0%	1.16	23.0	2.0%	2.6%	741	0.8%	0.002	0.243	بنك الخليج ▲
138.21	644.81	7.2%	NM	1.02	0.0%	0.97	NM	0.7%	0.9%	253	(0.4%)	(0.001)	0.223	بنك الكويت الدولي ▼
79.39	354.72	9.9%	3.2%	1.06	2.1%	0.90	28.6	1.6%	2.2%	615	(0.4%)	(0.001)	0.223	بنك برقان ▼
640.06	871.23	22.8%	8.3%	1.41	1.2%	3.42	41.4	17.0%	22.6%	6,382	0.1%	0.001	0.756	بيت التمويل الكويتي ▲
109.90	177.84	38.3%	6.9%	1.05	0.0%	4.46	64.6	6.3%	8.4%	2,378	0.0%	0.000	0.748	بنك بوبيان =
36.88	223.03	26.7%	6.9%	1.24	5.9%	0.86	12.4	0.4%	0.5%	150	(1.2%)	(0.002)	0.171	شركة الاستثمارات الوطنية ▼
33.96	208.28	0.6%	NM	0.59	3.1%	1.75	NM	0.9%	1.1%	320	0.6%	0.001	0.160	شركة مشاريع الكويت (القبضة) ▲
82.33	690.63	3.6%	NM	0.99	0.0%	0.72	NM	0.3%	0.5%	131	(2.5%)	(0.003)	0.116	مجموعة الإمتياز الاستثمارية ▼
152.79	1,193.05	21.4%	3.0%	0.97	0.0%	0.99	32.4	0.3%	0.4%	119	(0.8%)	(0.001)	0.126	شركة عقارات الكويت ▼
72.92	102.76	16.0%	5.2%	1.11	0.8%	1.73	33.2	2.2%	3.0%	842	0.1%	0.001	0.719	شركة المباني ▲
181.50	851.94	24.4%	13.1%	1.44	0.0%	0.96	7.3	0.8%	1.1%	313	0.0%	0.000	0.219	مجموعة الصناعات الوطنية =
29.75	37.27	(0.3%)	3.4%	0.93	6.6%	0.84	24.8	0.4%	0.6%	158	(0.3%)	(0.002)	0.753	شركة الخليج للكابلات و الصناعات الكهربائية ▼
61.72	72.97	32.8%	8.3%	0.72	6.3%	2.04	24.5	1.2%	1.6%	455	(0.2%)	(0.002)	0.850	شركة بوبيان للبتروكيماويات ▼
34.85	90.19	15.4%	3.4%	0.75	0.0%	1.02	29.6	1.1%	1.5%	429	0.3%	0.001	0.390	شركة القرين لصناعة الكيماويات البترولية ▲
395.32	464.94	52.6%	3.9%	1.49	0.9%	1.83	47.1	5.6%	7.4%	2,092	0.9%	0.008	0.938	اجيليتي (المخازن العمومية) ▲
259.72	424.56	(3.8%)	16.3%	1.36	5.7%	2.25	13.9	6.7%	8.9%	2,523	(0.9%)	(0.005)	0.583	زين ▼
118.19	31.95	(0.0%)	38.9%	0.50	10.5%	3.38	8.7	1.2%	1.6%	464	(0.0%)	(0.001)	3.798	هيومن سوفت القابضة ▼
61.60	280.37	0.5%	NM	0.87	0.0%	0.69	NM	0.5%	0.7%	207	0.5%	0.001	0.217	شركة الأفكو لتمويل شراء وتأجير الطائرات ▲
520.61	2,336.92	6.4%	10.7%	1.12	2.1%	1.92	17.9	6.2%	8.3%	2,351	(0.9%)	(0.002)	0.232	البنك الأهلي المتحد - البحرين ▼
74.41	303.28	5.5%	3.1%	0.99	0.0%	1.92	61.9	1.0%	1.4%	392	0.4%	0.001	0.249	بنك وربة ▲
35.39	57.83	6.2%	9.8%	0.44	2.7%	1.75	17.9	0.5%	0.7%	201	0.8%	0.005	0.633	شركة ميزان القابضة ▲
64.92	161.21	(0.8%)	NM	0.48	0.0%	1.53	NM	0.2%	0.3%	92	0.3%	0.001	0.363	الشركة المتكاملة القابضة ش.م.ك ▲
73.01	284.88	(19.9%)	17.6%	0.71	5.4%	3.49	19.8	0.6%	0.9%	244	(1.3%)	(0.003)	0.222	شركة شمال الزور الأولى للطاقة و المياه ش.م.ك.ع ▼
73.34	61.59	29.1%	46.0%	0.84	2.8%	5.08	11.0	0.8%	1.0%	285	0.7%	0.010	1.420	شركة بورصة الكويت للأوراق المالية (ش.م.ك) عامة ▲
4,239.65	12,056.56	14.4%	7.5%	2.09%	2.02	27.1	75%	100%	28,257	-0.21%	-14.28	6,920.22	الإجمالي لمكونات السوق الأول	
2,463.25	30,977.46	-0.3%	1.24%	1.02	NM		25%		9,388				الإجمالي للشركات الأخرى المدرجة في بورصة الكويت	

8 يوليو 2021

التقرير اليومي لبورصة الكويت

العائد على حقوق المساهمين	معدل دوران السهم منذ بداية العام	مؤشرات التداول اليومية			امنى اقبال خلال 52 أسبوع (د.ك.)	اعلى اقبال خلال 52 أسبوع (د.ك.)	القيمة الرأسمالية (مليون د.ك.)	السعر (د.ك.)		مؤشرات التقييم				رمز رويترز	الشركة
		القيمة المتداولة (د.ك.)	الكمية المتداولة (سهم)	التغير منذ بداية العام				التغيير اليومي	سعر الاقبال (د.ك.)	معامل المخاطرة (Beta)	مضاعف العائد الجاري (%)	مضاعف السعر للقيمة الدفترية (x)	مضاعف السعر للربحية (x)		
NM	118.7%	7,567	164,565	118.9%	0.021	0.055	9.3	0.001	0.046	1.11	0.00%	0.93	NM	SENE.KW	▲ شركة سنرجي القابضة
7.2%	1.4%	0	0	28.4%	0.447	0.669	114.9	0.000	0.610	0.26	4.72%	1.18	16.3	IPGK.KW	= شركة المجموعة البترولية المستقلة
15.8%	0.6%	8,781	9,978	(16.1%)	0.855	1.150	88.0	0.010	0.880	0.19	7.05%	2.12	13.4	NAPS.KW	▲ الشركة الوطنية للخدمات البترولية
0.7%	4.6%	3,082	80,004	40.8%	0.025	0.047	30.0	0.001	0.040	0.94	0.00%	1.53	NM	ENER.KW	▲ شركة بيت الطاقة القابضة
NM	230.1%	69,477	2,903,709	24.9%	0.018	0.028	11.0	(0.001)	0.024	1.09	0.00%	0.33	NM	GPIK.KW	▼ الخليجية للاستثمار البترولي
2.2%	132.3%	42,848	249,395	11.6%	0.127	0.207	42.0	0.001	0.173	NA	0.00%	0.63	29.2	ABAR.KW	▲ شركة برقان لحفر الآبار و التجارة و الصيانة
3.1%		131,754	3,407,651	5.3%			295.2				3.94%	1.10	35.9		قطاع النفط والغاز
NM	9.4%	46,362	118,918	47.4%	0.258	0.405	28.6	0.007	0.395	0.63	1.77%	2.08	NM	KFDC.KW	▲ شركة السكب الكويتية
8.3%	13.6%	233,040	274,278	32.8%	0.625	0.960	454.6	(0.002)	0.850	0.72	6.29%	2.04	24.5	BPCC.KW	▼ شركة بوبيان للبتروكيماويات
NM	0.0%	0	0	(9.6%)	0.610	0.642	61.5	0.000	0.610	0.02	3.28%	2.48	NM	ALKK.KW	= شركة الكوت للمشاريع الصناعية
3.4%	8.2%	105,318	271,738	15.4%	0.334	0.447	428.7	0.001	0.390	0.75	0.00%	1.02	29.6	ALQK.KW	▲ شركة القرين لصناعة الكيماويات البترولية
4.4%		384,720	664,934	21.5%			973.4				3.20%	1.43	32.1		قطاع المواد الاساسية
0.5%	121.5%	98,040	976,931	28.6%	0.073	0.118	16.6	(0.001)	0.101	0.43	0.00%	0.57	NM	SPEC.KW	▼ شركة مجموعة الخصوصية القابضة
NM	6.3%	11,837	48,709	5.6%	0.215	0.266	178.9	0.002	0.244	0.52	0.00%	1.02	NM	KCEM.KW	▲ شركة أسمنت الكويت
3.4%	17.8%	58,949	78,223	(0.3%)	0.729	0.888	158.1	(0.002)	0.753	0.93	6.64%	0.84	24.8	CABL.KW	▲ شركة الخليج للكابلات و الصناعات الكهربائية
13.1%	62.6%	119,261	240,021	25.4%	0.392	0.524	89.8	0.003	0.498	0.59	4.02%	1.32	10.1	SHIP.KW	▼ شركة الصناعات الهندسية الثقيلة وبناء السفن
7.9%	10.7%	8,892	10,227	10.7%	0.766	0.967	87.1	0.000	0.869	0.46	4.60%	1.28	16.2	PCEM.KW	= شركة أسمنت بورتلاند كويت
5.7%	2.7%	0	0	2.6%	0.145	0.195	16.0	0.000	0.159	0.13	6.20%	0.86	15.0	PAPE.KW	= شركة الشعبية الصناعية
NM	11.8%	4,393	26,936	205.1%	0.051	0.196	19.0	(0.018)	0.162	0.19	0.00%	2.31	NM	MRCK.KW	▲ شركة المعادن و الصناعات التحويلية
NM	36.2%	45,855	370,565	36.8%	0.082	0.135	37.1	0.000	0.123	0.37	0.00%	0.49	NM	ACIC.KW	▼ شركة أسيكو للصناعات
NM	0.7%	0	0	1.6%	0.077	0.093	9.4	0.000	0.093	0.13	0.00%	0.93	NM	HCKK.KW	= شركة اسمنت الهلال
1.8%	2.5%	3,833	20,000	23.1%	0.150	0.188	71.5	0.004	0.192	0.16	0.00%	0.82	45.8	NIBM.KW	▲ شركة الصناعات الوطنية
NM	73.1%	2,695	77,000	18.2%	0.027	0.043	2.8	0.000	0.035	1.00	0.00%	0.49	NM	EQUI.KW	= شركة المعدات القابضة
NM	234.5%	91,432	1,347,739	36.2%	0.038	0.084	6.0	(0.002)	0.067	NA	0.00%	0.81	NM	NCCI.KW	▼ الشركة الوطنية للصناعات الاستهلاكية
NM	64.0%	0	0	4.5%	0.035	0.047	4.1	0.000	0.039	0.59	0.00%	0.69	NM	SALB.KW	= شركة الصليوخ التجارية
3.9%	20.8%	2,733,755	2,914,095	52.6%	0.592	1.077	2,091.8	0.008	0.938	1.49	0.93%	1.83	47.1	AGLT.KW	▲ اجيليتي (المخازن العمومية)
18.4%	12.8%	7,472	9,925	128.7%	0.433	0.900	71.5	0.020	0.750	0.47	0.00%	2.07	11.2	EDUK.KW	▲ شركة المجموعة التعليمية القابضة
NM	61.7%	16,468	298,324	4.5%	0.045	0.078	14.0	(0.000)	0.056	0.79	0.00%	0.42	NM	CLEA.KW	▼ الشركة الوطنية للتنظيف
NM	32.7%	13,620	242,600	8.0%	0.044	0.064	16.6	0.000	0.057	0.77	0.00%	0.39	NM	KGLK.KW	▲ شركة رابطة الكويت و الخليج للنقل
25.5%	22.8%	601	1,097	42.8%	0.367	0.629	63.5	0.000	0.548	0.48	7.58%	1.84	7.2	KCPC.KW	= الشركة الكويتية لبناء المعامل و المقاولات
38.9%	26.1%	342,322	90,328	(0.0%)	3.200	4.030	464.3	(0.001)	3.798	0.50	10.48%	3.38	8.7	HUMN.KW	▼ هيومن سوفت القابضة
0.6%	0.8%	0	0	(19.3%)	0.047	0.072	1.9	0.000	0.048	NA	0.00%	0.86	NM	GFCI.KW	= شركة الامتيازات الخليجية القابضة
NM	98.6%	0	0	108.6%	0.019	0.043	10.9	0.000	0.039	1.22	0.00%	0.73	NM	SHOOTING.KW	= الشركة الوطنية للرماية
NM	65.7%	63,400	215,951	45.3%	0.196	0.399	50.1	(0.003)	0.292	0.64	2.05%	1.31	NM	CGCK.KW	▼ شركة المجموعة المشتركة للمقاولات
NM	5.3%	7,010	26,102	(5.9%)	0.186	0.365	104.4	(0.009)	0.273	0.05	0.00%	1.04	NM	UPAC.KW	▼ شركة المشاريع المتحدة للخدمات الجوية
NM	29.4%	555,856	2,599,350	0.5%	0.198	0.245	206.6	0.001	0.217	0.87	0.00%	0.69	NM	ALAF.KW	▲ شركة الأفكو لتمويل شراء و تأجير الطائرات
1.3%	188.1%	13,067	135,143	35.7%	0.063	0.123	15.9	(0.001)	0.097	0.95	0.00%	0.80	63.3	MBRD.KW	▼ شركة مبرد القابضة
NM	21.7%	0	0	12.8%	0.027	0.034	23.4	0.000	0.032	0.78	0.00%	0.25	NM	LOGK.KW	= شركة كي جي إل لوجيستك
NM	63.7%	84,796	232,802	(0.8%)	0.310	0.399	91.8	0.001	0.363	0.48	0.00%	1.53	NM	INTEGRATED.KW	▲ الشركة المتكاملة القابضة ش.م.ك
NM	4.0%	0	0	32.7%	0.035	0.066	34.1	0.000	0.056	0.21	0.00%	0.31	NM	SCEM.KW	▲ شركة الشارقة للأسمنت و التنمية الصناعية
6.0%	0.7%	1,514	21,632	(6.7%)	0.067	0.077	25.4	0.003	0.070	0.16	7.14%	0.46	7.7	QIC.KW	▲ شركة أم القيوين للاستثمارات العامة
NM	4.7%	0	0	27.2%	0.028	0.045	15.5	0.000	0.044	0.45	0.00%	0.21	NM	FCEM.KW	= شركة صناعات أسمنت الفجيرة
3.4%	1.6%	5	70	(0.5%)	0.061	0.071	32.4	0.002	0.065	0.12	7.73%	0.51	15.0	RKWC.KW	▲ شركة رأس الخيمة لصناعة الأسمنت
1.7%		4,285,074	9,983,770	26.9%			4,030.4				2.41%	1.30	77.8		قطاع الصناعة

8 يوليو 2021

التقرير اليومي لبورصة الكويت

العائد على حقوق المساهمين	معدل دوران السهم منذ بداية العام	مؤشرات التداول اليومية			امنى اقبال خلال 52 أسبوع (د.ك.)	اعلى اقبال خلال 52 أسبوع (د.ك.)	القيمة الرأسمالية (مليون د.ك.)	السعر (د.ك.)		مؤشرات التقييم				رمز رويترز	الشركة
		القيمة المتداولة (د.ك.)	القيمة المتداولة (سهم)	التغير منذ بداية العام				التغيير اليومي	سعر الاقبال (د.ك.)	معامل المخاطرة (Beta)	العائد الجاري (%)	مضاعف السعر للقيمة الدفترية (x)	مضاعف السعر للربحية (x)		
NM	0.3%	0	0	(7.1%)	0.060	0.074	3.1	0.000	0.060	0.26	0.00%	0.52	NM	PAPK.KW	= شركة النخيل للإنتاج الزراعي
NM	8.2%	0	0	5.7%	0.177	0.210	40.3	0.000	0.186	0.27	0.00%	1.01	NM	CATT.KW	= شركة نقل و تجارة المواشي
9.8%	18.2%	412,318	651,245	6.2%	0.554	0.679	201.0	0.005	0.633	0.44	2.74%	1.75	17.9	MEZZ.KW	▲ شركة ميزان القابضة
6.4%		412,318	651,245	5.3%			244.4				2.25%	1.52	23.8		قطاع السلع الاستهلاكية
7.2%	0.2%	0	0	(6.1%)	0.401	0.600	80.3	0.000	0.535	0.01	2.80%	1.29	17.9	ATCK.KW	= شركة التقدم التكنولوجي
7.9%	0.7%	0	0	(43.9%)	0.428	0.825	8.1	0.000	0.471	NA	0.00%	3.88	49.3	YIAC.KW	= شركة ياكو الطبية
17.6%	0.0%	0	0	0.0%	1.200	1.240	310.0	0.000	1.240	NA	0.00%	6.93	39.4	MIDAN.KW	= شركة عيادة الميدان لخدمات طب الأسنان
11.5%		0	0	(2.8%)			398.3				0.56%	3.66	31.8		قطاع الرعاية الصحية
NM	0.4%	557	671	10.7%	0.700	0.990	83.9	(0.001)	0.830	0.30	0.00%	1.27	NM	KCIN.KW	▼ شركة السينما الكويتية الوطنية
5.7%	19.3%	1,382	20,000	16.1%	0.050	0.092	4.0	(0.000)	0.069	NA	0.00%	0.96	16.8	KHOT.KW	▼ شركة الفنادق الكويتية
NM	30.4%	121,475	624,196	97.0%	0.097	0.224	57.0	0.004	0.197	0.41	0.00%	1.27	NM	SCFK.KW	▲ شركة مركز سلطان للمواد الغذائية
NM	113.6%	78,625	1,908,490	110.3%	0.019	0.051	26.1	(0.001)	0.041	0.27	0.00%	6.66	NM	IFAH.KW	▼ شركة ايفا للفنادق والمنتجعات
4.8%	4.5%	8,216	59,514	13.0%	0.114	0.168	56.2	(0.001)	0.139	0.47	3.54%	0.86	17.7	OULA.KW	▼ الشركة الأولى للتسويق المحلي للوقود
1.4%	96.5%	68,490	916,542	20.1%	0.060	0.084	16.0	(0.000)	0.076	0.70	2.64%	0.56	39.4	MUNK.KW	▼ الشركة الكويتية للمنزجات
NM	22.8%	314,367	476,755	(8.4%)	0.588	0.735	133.8	0.023	0.669	0.70	0.00%	17.10	NM	JAZK.KW	▲ شركة طيران الجزيرة
4.4%	5.5%	26,829	192,050	15.6%	0.116	0.164	57.1	0.003	0.141	0.46	3.51%	0.88	19.9	SOOR.KW	▲ شركة السور لتسويق الوقود
NM	122.7%	1,121	16,255	(18.8%)	0.065	0.122	8.0	0.001	0.069	0.02	0.00%	0.65	NM	KIDK.KW	▼ شركة طفل المستقبل الترفيهية العقارية
NM	24.0%	652	12,100	26.2%	0.036	0.073	19.6	(0.000)	0.056	0.65	0.00%	0.51	NM	JIYAD.KW	▲ شركة جيايد القابضة
8.3%	93.6%	326,349	1,325,957	255.7%	0.069	0.259	35.6	0.004	0.246	NA	1.69%	1.79	21.6	ALEID.KW	▲ شركة العيد للاذنية
NM		948,064	5,552,530	18.6%			497.2				1.01%	1.40	NM		قطاع الخدمات الاستهلاكية
16.3%	9.8%	1,307,192	2,234,033	(3.8%)	0.581	0.641	2,522.7	(0.005)	0.583	1.36	5.66%	2.25	13.9	ZAIN.KW	▼ زين
0.5%	1.0%	2,577	4,082	0.6%	0.627	0.711	318.0	0.001	0.631	0.47	2.36%	0.60	NM	OORE.KW	▲ الشركة الوطنية للاتصالات المتنقلة
NM	146.7%	11,065	850,249	5.6%	0.011	0.016	11.4	(0.000)	0.013	1.31	0.00%	0.48	NM	AAN.KW	▼ شركة أن ديجيتال سيرفيس القابضة
16.8%	2.6%	162,066	191,947	(1.2%)	0.822	0.970	420.5	(0.004)	0.842	0.55	7.13%	2.10	12.5	STC.KW	▼ شركة الاتصالات الكويتية
3.3%	88.6%	2,055	27,500	33.6%	0.051	0.083	6.9	(0.000)	0.075	1.13	0.00%	0.65	19.9	HAYK.KW	▼ شركة حيات للاتصالات
11.6%		1,484,954	3,307,811	(3.0%)			3,279.6				5.50%	1.74	15.0		قطاع الاتصالات
7.7%	9.8%	1,942,838	2,280,924	6.4%	0.792	0.877	6,121.0	(0.006)	0.851	1.26	2.21%	1.87	24.2	NBKK.KW	▼ بنك الكويت الوطني
5.1%	46.8%	1,140,662	4,705,226	11.0%	0.205	0.257	740.7	0.002	0.243	1.13	1.96%	1.16	23.0	GBKK.KW	▲ بنك الخليج
NM	0.6%	2,127	4,212	2.0%	0.500	0.605	1,015.9	(0.040)	0.510	0.38	0.00%	1.46	NM	CBKK.KW	▼ البنك التجاري الكويتي
NM	4.4%	9,044	42,701	6.0%	0.186	0.217	358.7	(0.002)	0.211	0.65	0.00%	0.72	NM	ABKK.KW	▼ البنك الأهلي الكويتي
5.6%	3.6%	190,025	644,539	12.3%	0.258	0.305	702.8	(0.002)	0.295	0.85	0.00%	1.55	27.5	BKME.KW	▼ البنك الأهلي المتحد - الكويت
NM	56.9%	282,553	1,266,503	7.2%	0.198	0.230	252.6	(0.001)	0.223	1.02	0.00%	0.97	NM	KIBK.KW	▼ بنك الكويت الدولي
3.2%	12.9%	116,134	520,530	9.9%	0.200	0.237	614.6	(0.001)	0.223	1.06	2.13%	0.90	28.6	BURG.KW	▼ بنك برفان
8.3%	10.3%	2,804,136	3,710,039	22.8%	0.611	0.779	6,381.8	0.001	0.756	1.41	1.19%	3.42	41.4	KFH.KW	▲ بيت التمويل الكويتي
6.9%	5.6%	840,617	1,121,446	38.3%	0.516	0.759	2,378.4	0.000	0.748	1.05	0.00%	4.46	64.6	BOUK.KW	= بنك بويبان
3.1%	19.3%	158,284	639,603	5.5%	0.228	0.262	392.2	0.001	0.249	0.99	0.00%	1.92	61.9	WARB.KW	▲ بنك وربة
10.7%	23.1%	4,857,593	20,793,446	6.4%	0.204	0.247	2,351.2	(0.002)	0.232	1.12	2.07%	1.92	17.9	AUBK.KW	▼ البنك الأهلي المتحد - البحرين
5.7%		12,344,013	35,729,169	13.3%			21,310.0				1.35%	2.06	36.1		قطاع البنوك
9.2%	2.2%	484	1,148	9.6%	0.360	0.444	81.9	(0.005)	0.422	0.00	6.77%	0.86	9.3	KINS.KW	▼ شركة الكويت للتأمين
15.0%	1.4%	32,652	36,000	12.4%	0.597	1.000	182.5	(0.018)	0.907	0.07	0.00%	1.46	9.7	GINS.KW	▼ مجموعة الخليج للتأمين
11.1%	1.0%	9,620	19,108	13.9%	0.419	0.561	112.5	0.010	0.510	0.13	4.59%	0.99	9.0	AINS.KW	▲ الشركة الأهلية للتأمين
5.3%	64.9%	1,787	13,114	72.1%	0.077	0.160	25.6	0.000	0.139	0.36	5.20%	0.66	12.4	WINS.KW	= شركة وربة للتأمين
9.4%	0.1%	550	2,150	32.3%	0.212	0.527	56.4	0.000	0.256	0.14	1.80%	0.98	10.5	KWRE.KW	= شركة إعادة التأمين الكويتية
NM	5.5%	0	0	40.3%	0.034	0.058	5.5	0.000	0.052	0.35	0.00%	0.69	NM	FTIK.KW	= الشركة الأولى للتأمين التكافلي
0.7%	132.1%	3,163	123,519	30.4%	0.020	0.033	2.9	(0.000)	0.027	0.38	0.00%	0.25	34.6	WETH.KW	= شركة وثاق للتأمين التكافلي
8.2%	0.0%	0	0	(4.5%)	0.000	0.000	27.3	0.000	0.191	0.02	7.85%	0.71	8.6	BKIK.KW	= الشركة البحرينية الكويتية للتأمين
9.2%		48,257	195,039	15.5%			494.6				3.07%	1.01	10.9		قطاع التأمين

8 يوليو 2021

التقرير اليومي لبورصة الكويت

العائد على حقوق المساهمين	معدل دوران السهم منذ بداية العام	مؤشرات التداول اليومية			امنى اقبال خلال 52 أسبوع (د.ك.)	اعلى اقبال خلال 52 أسبوع (د.ك.)	القيمة الرأسمالية (مليون د.ك.)	السعر (د.ك.)		مؤشرات التقييم				رمز رويترز	الشركة	
		القيمة المتداولة (د.ك.)	الكمية المتداولة (سهم)	التغير منذ بداية العام				التغيير اليومي	سعر الاقبال (د.ك.)	معامل المخاطرة (Beta)	العائد الجاري (%)	مضاعف السعر للقيمة الدفترية (x)	مضاعف السعر للربحية (x)			
NM	27.5%	18,380	717,483	11.2%	0.025	0.034	15.4	0.000	0.026	1.15	0.00%	0.56	NM	SHCK.KW	= شركة صكوك القابضة	
3.0%	125.9%	1,680,900	13,307,218	21.4%	0.100	0.140	119.4	(0.001)	0.126	0.97	0.00%	0.99	NM	KREK.KW	▲ شركة عقارات الكويت	
NM	5.4%	18,575	292,024	36.2%	0.043	0.070	76.0	0.001	0.064	0.40	0.00%	0.43	NM	UREK.KW	▼ شركة العقارات المتحدة	
0.5%	75.9%	1,512,782	8,056,627	186.5%	0.071	0.221	308.7	0.002	0.187	1.18	0.00%	1.13	NM	NREK.KW	▲ الشركة الوطنية العقارية	
13.5%	8.7%	169,226	324,995	3.6%	0.501	0.599	267.1	0.002	0.521	0.34	5.55%	1.73	NM	SREK.KW	▲ الشركة الصالحية العقارية	
NM	2.4%	0	0	1.1%	0.235	0.295	117.9	0.000	0.273	0.12	0.00%	0.76	NM	TAMK.KW	= شركة التمدين العقارية	
1.9%	7.2%	17,346	74,127	27.9%	0.170	0.265	45.5	0.000	0.234	0.49	0.00%	0.36	NM	AREC.KW	= شركة أجيال العقارية الترفيهية	
NM	15.6%	248	5,025	47.7%	0.030	0.085	11.9	(0.001)	0.051	0.28	0.00%	0.60	NM	MREC.KW	▼ شركة المصالح العقارية	
NM	39.6%	3,041	80,650	50.6%	0.025	0.042	19.7	0.001	0.039	1.19	0.00%	0.37	NM	ARAB.KW	▲ الشركة العربية العقارية	
NM	70.6%	91,099	1,358,432	38.3%	0.047	0.085	30.1	(0.002)	0.067	0.67	0.00%	0.68	NM	ENMA.KW	▼ شركة الإنماء العقارية	
5.2%	8.8%	107,136	149,319	16.0%	0.611	0.761	842.2	0.001	0.719	1.11	0.78%	1.73	NM	MABK.KW	▲ شركة المباتي	
1.4%	6.2%	5,596	76,558	(1.9%)	0.067	0.083	25.3	(0.003)	0.073	0.20	0.00%	0.48	NM	INJA.KW	▼ شركة إنجازات للتنمية العقارية	
NM	147.0%	6,787	454,958	(14.9%)	0.013	0.020	9.3	(0.000)	0.015	1.20	0.00%	0.74	NM	INVK.KW	▼ شركة مجموعة المستثمرين القابضة	
0.4%	30.4%	78,664	752,840	(5.1%)	0.091	0.117	193.3	0.001	0.105	0.55	2.72%	0.68	NM	TIJK.KW	▲ الشركة التجارية العقارية	
NM	24.8%	17,656	290,118	84.1%	0.028	0.077	7.8	(0.000)	0.064	0.39	0.00%	0.85	NM	SANK.KW	▲ شركة سنم العقارية	
NM	93.3%	42,097	486,085	51.6%	0.057	0.116	36.5	0.001	0.088	0.58	0.00%	0.62	NM	AYRE.KW	▲ شركة أعيان العقارية	
NM	18.4%	1,251	18,900	12.2%	0.058	0.075	16.3	(0.000)	0.066	NA	0.00%	0.63	NM	AQAR.KW	▼ شركة عقار للاستثمارات العقارية	
NM	27.5%	0	0	49.2%	0.024	0.049	7.1	0.000	0.037	0.52	0.00%	0.94	NM	ALAQ.KW	▲ الشركة الكويتية القابضة	
NM	152.9%	1,052,938	9,403,045	95.8%	0.056	0.122	77.1	(0.001)	0.112	0.99	0.00%	1.17	NM	MAZA.KW	▲ شركة المزاي القابضة	
NM	159.6%	7	150	14.0%	0.042	0.058	17.7	0.000	0.048	0.30	0.00%	0.45	NM	TIJA.KW	▲ شركة التجارة والاستثمار العقاري	
NM	163.9%	18,162	660,964	37.0%	0.018	0.039	6.6	(0.001)	0.027	0.97	0.00%	0.45	NM	AMAR.KW	▼ شركة التعمير للاستثمار العقاري	
4.2%	10.0%	294	2,509	40.3%	0.086	0.143	29.9	0.000	0.119	0.23	3.36%	0.90	NM	ARKK.KW	= شركة أركان الكويت العقارية	
NM	0.4%	0	0	1.8%	0.101	0.112	29.7	0.000	0.112	0.39	0.00%	0.37	NM	ARGK.KW	= شركة الأركان العالمية العقارية	
NM	5.5%	1,106	20,100	(16.6%)	0.054	0.121	18.9	0.003	0.059	0.63	0.00%	1.04	NM	MUNS.KW	▲ شركة منشآت للمشاريع العقارية	
1.0%	31.5%	160,522	2,594,772	51.2%	0.040	0.083	62.0	(0.002)	0.062	1.45	0.00%	0.84	NM	FIRST.KW	▼ شركة دبي الأولى للتطوير العقاري	
NM	67.1%	0	0	92.4%	0.038	0.089	46.0	0.000	0.076	1.09	0.00%	0.71	NM	KBTK.KW	= شركة مدينة الاعمال الكويتية العقارية	
1.6%	0.0%	0	0	0.0%	0.000	0.000	9.9	0.000	0.090	0.09	0.00%	0.67	NM	REAM.KW	= شركة ادارة الاملاك العقارية	
0.1%	217.6%	6,831	189,101	32.4%	0.027	0.049	5.0	(0.001)	0.037	0.99	0.00%	0.28	NM	MENK.KW	▼ شركة مينا العقارية	
16.6%	110.8%	0	0	14.4%	0.019	0.027	2.1	0.000	0.021	0.84	0.00%	0.16	NM	ALMK.KW	= الشركة العالمية للمدن العقارية	
NM	16.9%	5	100	81.2%	0.027	0.069	7.5	0.003	0.050	0.40	0.00%	0.32	NM	MARA.KW	▲ شركة مراكز التجارة العقارية	
NM	43.1%	4,751	251,609	(6.4%)	0.016	0.028	5.8	(0.000)	0.019	0.87	0.00%	0.72	NM	REMAL.KW	▲ شركة رمال الكويت العقارية	
NM	28.3%	29,943	474,979	9.2%	0.056	0.083	11.5	(0.001)	0.064	0.53	0.00%	0.67	NM	MASHAER.KW	▼ شركة مشاعر القابضة	
NM	0.0%	0	0	0.0%	0.000	0.000	2.2	0.000	0.011	0.56	0.00%	0.35	NM	AJWN.KW	= شركة اجوان الخليج العقارية	
NM	327.2%	6,398	180,221	41.7%	0.025	0.045	3.5	(0.000)	0.035	0.15	0.00%	0.55	NM	MASKN.KW	▲ شركة المساكن الدولية للتطوير العقاري	
0.3%	5.8%	90,315	424,530	(21.9%)	0.198	0.265	10.6	0.003	0.214	NA	0.00%	1.59	NM	DALQ.KW	▲ شركة دلقان العقارية	
3.7%	3.5%	0	0	54.6%	0.046	0.128	14.4	0.000	0.098	NA	0.00%	0.90	NM	THURY.KW	= شركة دار الثريا العقارية	
3.6%	12.1%	6,388	70,001	2.0%	0.083	0.102	9.6	0.002	0.092	0.28	7.63%	0.88	NM	OSOS.KW	▲ شركة مجموعة اسس القابضة	
NA	8.9%	2,187	1,988	NA	1.018	1.100	26.0	0.000	1.100	NA	3.03%	NA	NA	BAITAKREIT.KW	= صندوق بيتك كابيتال ريت	
NM		5,150,629	40,719,428	24.0%			2,545.5					0.96	NM		قطاع العقار	
22.8%	39.5%	244,319	1,075,098	86.9%	0.119	0.250	125.7	0.000	0.228	0.75	0.00%	1.15	5.0	NM	KINV.KW	= الشركة الكويتية للاستثمار
7.1%	6.8%	29,650	154,965	1.6%	0.168	0.210	103.6	(0.001)	0.193	0.53	4.91%	0.66	9.2	NM	FACI.KW	▼ شركة التسهيلات التجارية
54.6%	470.4%	382,566	2,970,168	114.0%	0.059	0.143	34.1	(0.002)	0.128	1.27	0.00%	1.43	2.6	NM	IFIN.KW	▲ شركة الاستثمارات المالية الدولية
6.9%	25.5%	323,073	1,887,288	26.7%	0.128	0.198	149.8	(0.002)	0.171	1.24	5.86%	0.86	12.4	NM	NINV.KW	▼ شركة الاستثمارات الوطنية
NM	10.4%	316,417	1,988,259	0.6%	0.147	0.178	320.0	0.001	0.160	0.59	3.07%	1.75	NM	KPRO.KW	▲ شركة مشاريع الكويت (القابضة)	
NM	64.5%	49,394	683,647	48.5%	0.037	0.081	45.0	0.000	0.072	1.30	0.00%	0.99	NM	COAS.KW	= شركة الساحل للتنمية و الاستثمار	

8 يوليو 2021

التقرير اليومي لبورصة الكويت

العائد على حقوق المساهمين	معدل دوران السهم منذ بداية العام	مؤشرات التداول اليومية			امنى اقبال خلال 52 أسبوع (د.ك)	اعلى اقبال خلال 52 أسبوع (د.ك)	القيمة الرأسمالية (مليون د.ك)	السعر (د.ك.)		مؤشرات التقييم				رمز رويترز	الشركة	
		القيمة المتداولة (د.ك)	الكمية المتداولة (سهم)	التغير منذ بداية العام				التغيير اليومي	سعر الاقبال (د.ك.)	معامل المخاطرة (Beta)	العائد الجاري (%)	مضاعف السعر للقيمة الدفترية (x)	مضاعف السعر للربحية (x)			
NM	184.2%	400,034	4,465,376	109.4%	0.052	0.097	40.1	(0.001)	0.089	1.14	0.00%	0.89	NM	SECH.KW	شركة بيت الأوراق المالية	
NM	233.8%	549,614	3,950,900	149.1%	0.055	0.147	111.6	0.001	0.139	1.02	0.00%	1.15	NM	ARZA.KW	مجموعة أركان المالية للتمويل والاستثمار	
15.1%	54.9%	939,668	6,204,735	85.9%	0.080	0.158	74.5	0.010	0.155	0.78	0.00%	0.78	5.2	MARKZ.KW	المركز المالي الكويتي	
6.7%	12.3%	948	6,000	29.5%	0.135	0.180	34.8	0.000	0.158	0.58	0.00%	1.42	21.0	KMEF.KW	شركة الكويت والشرق الأوسط للاستثمار	
NM	556.5%	296,954	3,759,794	80.9%	0.039	0.095	34.7	(0.002)	0.078	1.06	0.00%	0.77	NM	OLAK.KW	الشركة الأولى للاستثمار	
NM	0.0%	0	0	0.0%	0.000	0.000	1.8	0.000	0.006	1.15	0.00%	0.25	NM	MALK.KW	شركة المال للاستثمار	
NM	72.1%	207,094	718,552	246.2%	0.076	0.339	186.9	0.002	0.288	1.00	0.00%	5.29	NM	GIHK.KW	شركة بيت الاستثمار الخليجي	
25.9%	205.6%	1,174,819	8,217,576	53.4%	0.097	0.204	100.7	(0.003)	0.141	1.25	0.00%	1.08	4.1	AAYA.KW	شركة أعيان للإجارة والاستثمار	
NM	138.9%	38,271	757,206	20.9%	0.032	0.065	19.8	(0.000)	0.050	0.79	0.00%	0.55	NM	BAYK.KW	شركة بيان للاستثمار	
1.3%	8.9%	1,579	20,000	(1.8%)	0.061	0.095	11.6	(0.002)	0.079	0.44	0.00%	0.69	54.2	OSUL.KW	شركة أصول للاستثمار	
5.5%	50.0%	6,516	74,467	101.4%	0.042	0.125	27.9	(0.000)	0.087	0.34	0.00%	0.68	12.3	KFSK.KW	الشركة الكويتية للتمويل والاستثمار	
6.6%	37.7%	181,760	1,715,975	44.8%	0.072	0.114	36.6	0.004	0.107	0.43	0.00%	0.70	10.5	KAMC.KW	شركة كامكو للاستثمار	
NM	52.7%	101,194	1,028,562	19.6%	0.069	0.121	22.5	(0.001)	0.099	0.66	0.00%	0.62	NM	NIHK.KW	الشركة الوطنية الدولية القابضة	
NM	61.9%	11,994	170,002	68.3%	0.036	0.078	16.9	0.001	0.071	0.68	0.00%	1.01	NM	UNICAP.KW	يونيكاب للاستثمار والتمويل	
NM	55.6%	40,112	286,315	53.7%	0.086	0.156	29.9	(0.004)	0.140	0.37	0.00%	1.39	NM	MADR.KW	شركة مدار للتمويل والاستثمار	
NM	336.9%	13,148	65,831	128.9%	0.018	0.223	18.7	0.011	0.204	1.02	0.00%	1.66	NM	DEER.KW	شركة الديرة القابضة	
NM	197.8%	19,780	744,726	6.0%	0.024	0.034	7.2	0.000	0.027	1.30	0.00%	0.30	NM	SAGH.KW	شركة مجموعة السلام القابضة	
NM	126.5%	28,910	1,624,199	21.2%	0.015	0.023	5.8	(0.000)	0.018	0.98	0.00%	0.44	NM	EKTT.KW	شركة اكتتاب القابضة	
25.6%	105.7%	0	0	3.2%	0.015	0.019	6.6	0.000	0.016	1.19	0.00%	0.43	1.7	MADI.KW	شركة المدينة للتمويل والاستثمار	
20.1%	22.5%	30,210	129,461	38.2%	0.168	0.271	97.1	0.005	0.235	1.22	2.55%	1.30	6.5	NOOR.KW	شركة نور للاستثمار المالي	
NM	1.6%	10,781	43,018	(19.0%)	0.200	0.330	86.6	(0.004)	0.251	0.34	0.00%	0.40	NM	TAMI.KW	شركة التمديد الاستثمارية	
NM	5.7%	0	0	12.9%	0.026	0.038	6.3	0.000	0.036	0.69	0.00%	0.62	NM	KSHC.KW	الشركة الكويتية السورية القابضة	
NM	39.9%	86,052	1,999,056	19.9%	0.034	0.047	35.2	0.002	0.044	0.52	0.00%	0.49	NM	ASIYA.KW	شركة آسيا كابيتال الاستثمارية	
NM	10.4%	4,833	71,216	4.4%	0.057	0.080	10.2	0.001	0.068	1.04	0.00%	0.95	NM	GNAH.KW	الشركة الخليجية المغربية القابضة	
NM	60.9%	260,780	2,219,641	3.6%	0.106	0.134	131.5	(0.003)	0.116	0.99	0.00%	0.72	NM	ALIMK.KW	مجموعة الإمتياز الاستثمارية	
4.3%	127.0%	500,242	11,811,556	37.2%	0.031	0.060	18.7	0.001	0.044	1.37	0.00%	0.89	20.4	MANK.KW	شركة منازل القابضة	
13.1%	59.7%	345,227	1,581,298	24.4%	0.165	0.235	312.7	0.000	0.219	1.44	0.00%	0.96	7.3	NIND.KW	مجموعة الصناعات الوطنية	
NM	24.1%	14	210	37.0%	0.045	0.080	3.3	0.000	0.067	0.69	0.00%	0.42	NM	WARBACAP.KW	شركة وربة كابيتال القابضة	
5.2%	47.3%	178,897	1,094,354	(17.7%)	0.102	0.195	28.2	(0.004)	0.163	0.14	0.00%	0.83	16.0	AGHC.KW	شركة مجموعة عربي القابضة	
3.4%	150.8%	92,405	1,773,527	30.9%	0.039	0.060	32.0	(0.000)	0.053	0.78	0.00%	0.40	11.7	KPPC.KW	الشركة الكويتية لمشاريع التخصص القابضة	
NM	1.7%	346	13,998	18.2%	0.020	0.030	4.3	0.000	0.026	NA	0.00%	0.89	NM	TAHS.KW	شركة تصنيف وتحصيل الأموال	
18.9%	0.5%	6,321	19,845	(0.5%)	0.293	0.395	361.7	0.004	0.321	0.17	0.00%	2.18	11.6	EKHK.KW	الشركة الكويتية المصرية القابضة	
6.1%	16.8%	610,709	9,486,524	37.3%	0.047	0.069	243.2	0.000	0.064	0.85	2.82%	0.88	14.3	GFH.KW	مجموعة جي إف إتش المالية	
0.2%	197.5%	9,016	79,741	72.3%	0.063	0.134	34.0	(0.002)	0.113	0.74	0.00%	0.79	NM	INOV.KW	شركة إنوفست	
NM	63.9%	31,379	737,284	(35.6%)	0.042	0.102	31.8	(0.001)	0.042	NA	0.00%	0.70	NM	BARREQ.KW	شركة البريق القابضة	
NM	3.6%	11	187	23.2%	0.039	0.080	12.0	0.003	0.060	0.07	0.00%	0.68	NM	AMARF.KW	شركة عمار للتمويل والإجارة	
NM	18.2%	9,134	150,005	26.0%	0.048	0.074	19.3	0.000	0.063	0.53	0.00%	0.64	NM	ALMANAR.KW	شركة المنار للتمويل والإجارة	
46.0%	30.7%	250,895	176,749	NA	1.091	1.450	285.1	0.010	1.420	0.84	2.82%	5.08	11.0	BOURSA.KW	شركة بورصة الكويت للأوراق المالية	
5.2%		7,785,064	73,957,311	22.9%			3,320.5					1.24%	1.07	20.7		قطاع الخدمات مالية
NM	32.2%	26,260	249,318	63.5%	0.068	0.122	11.3	0.007	0.113	0.16	0.00%	0.94	NM	ASCK.KW	شركة الأنظمة الآلية	
NM		26,260	249,318	63.5%			11.3					0.00%	0.94	NM		قطاع التكنولوجيا
17.6%	25.9%	560,754	2,498,064	NA	0.220	0.276	244.2	(0.003)	0.222	0.7	5.4%	3.49	19.8	AZNOULA.KW	شركة شمال الزور الأولى للطاقة و المياه ش.م.ك.ع	
17.6%		560,754	2,498,064	-0.2			244.2				0.0%	3.49	19.8			قطاع منافع
4.4%		33,561,860	176,916,270	14.1%			37,644.6				1.88%	1.62	37.0			إجمالي بورصة الكويت

التقرير اليومي لبورصة الكويت

8 يوليو 2021

الشركة	رمز رويترز	مضاعف السعر للربحية (x)	مضاعف السعر للقيمة الدفترية (x)	العائد الجاري (%)	معامل المخاطرة (Beta)	السعر (د.ك.)		القيمة الرأسمالية (مليون د.ك.)	أعلى أقبال خلال 52 أسبوع (د.ك.)	أدنى أقبال خلال 52 أسبوع (د.ك.)	مؤشرات التداول اليومية		معدل دوران السهم منذ بداية العام	العائد على حقوق المساهمين
						التغيير اليومي	سعر الأقبال (د.ك.)				القيمة الكمية	القيمة المتداولة (سهم)		

الشركات الأكثر صعوداً وإنخفاضاً والأكثر نشاطاً منذ بداية العام

الشركات الأكثر إنخفاضاً (%)	الإقبال (د.ك.)	اداء السهم منذ بداية العام (%)
شركة يابكو الطبية	0.471	43.9%
شركة البريق القابضة	0.042	35.6%
شركة دلفان العقارية	0.214	21.9%
شركة شمال الزور الأولي للطاقة و المياه	0.222	19.9%
شركة الامتيازات الخليجية القابضة	0.048	19.3%

الشركات الأكثر صعوداً (%)	الإقبال (د.ك.)	اداء السهم منذ بداية العام (%)
شركة العبد للاغذية	0.246	255.7%
شركة بيت الاستثمار الخليجي	0.288	246.2%
شركة المعادن والصناعات التحويلية	0.162	205.1%
الشركة الوطنية المقارية	0.187	186.5%
مجموعة أرزان المالية للتمويل والاستثمار	0.139	149.1%

الشركات الأكثر نشاطاً من حيث القيمة المتداولة	الإقبال (د.ك.)	بيت التمويل الكويتي
بنك الكويت الوطني	0.756	640,061,376
البنك الأهلي المتحد - البحرين	0.851	588,877,100
مجموعة أرزان المالية للتمويل والاستثمار	0.232	520,608,955
شركة أعيان للإجارة والاستثمار	0.938	395,318,281
بنك الخليج	0.243	320,009,544

الشركات الأكثر نشاطاً من حيث القيمة المتداولة	الإقبال (د.ك.)	القيمة المتداولة (سهم)
الشركة الأولى للاستثمار	0.078	2,481,795,133
البنك الأهلي المتحد - البحرين	0.232	2,336,916,013
مجموعة أرزان المالية للتمويل والاستثمار	0.139	1,876,882,659
شركة أعيان للإجارة والاستثمار	0.141	1,467,934,973
بنك الخليج	0.243	1,427,964,642

المسؤولية والإفصاح عن المعلومات الهامة

المصدر: إدارة بحوث الاستثمار - كامكو

إن "كامكو إنفست" هي شركة مرخصة تخضع كليا لرؤية هيئة أسواق المال في دولة الكويت ("الهيئة الكويتية") وبشكل جزئي لرؤية بنك الكويت المركزي ("البنك المركزي").

الغرض من هذا التقرير هو توفير المعلومات فقط. لا يُعتبر مضمون هذا التقرير، بأي شكل من الأشكال، استثماراً أو عرضاً للاستثمار أو نصيحة أو إرشاداً قانونياً أو ضريبياً أو من أي نوع آخر، ويخضع بالتالي لتجاهل عند النظر في اتخاذ أي قرارات استثمارية. لا تأخذ كامكو إنفست بعين الاعتبار، عند إعداد هذا التقرير، الأهداف الاستثمارية والوضع المالي والاحتياجات الخاصة لفرد معين. وبناءً على ما تقدم، وقيل أخذ أي قرار بناءً على المعلومات الموجودة ضمن هذا المستند، ينبغي على المستثمرين أن يبادروا إلى تقييم الاستثمارات والاستراتيجيات المشار إليها في هذا التقرير على نحو مستقل ويقرروا بشأن ملائمتها على ضوء ظروفهم وأهدافهم المالية الخاصة. يخضع محتوى التقرير لحقوق الملكية الفكرية المحفوظة. كما يُمنع نسخ أو توزيع أو نقل هذا البحث وهذه المعلومات في الكويت أو في أي اختصاص قضائي آخر لأي شخص آخر أو إدراجها بأي شكل من الأشكال في أي مستند آخر أو مادة أخرى من دون الحصول على موافقتنا الخطية المسبقة.

شهادة المحلل

يُفيد كل محلل شارك بإعداد هذا التقرير، إن وجد، وحيثما أمكن، وذلك في ما يخصه بالتطابق مع الشركات أو الأوراق المالية، بأن (1) الآراء المبينة في هذا التقرير تعكس آراءه الشخصية حول الشركات والأوراق المالية، و (2) أن تعويضاته المالية لم وأن تكون، معتمدة سواء مباشرة أو غير مباشرة، على التوصيات المقدمة أو الآراء المبينة صراحة في هذا التقرير.

تغييرات كامكو إنفست

تستند البحوث الاستثمارية في شركة كامكو إنفست إلى تحليل الاقتصاد الإقليمي، بالإضافة إلى التحليل المالي للتطابق مع اللقاعات والشركات. تعكس بحوث الشركة الخاصة بكامكو إنفست عند تقديم التوصيات الخاصة بسعر سهم شركة معينة على روبا طوية المدى (12 شهراً) كالتالي مجموعة التغييرات على الشكل التالي:

أداء متفوق: من المتوقع أن يسجل سعر السهم محل الدراسة عوائد تتعدى أو تفوق 10% خلال الأشهر 12 المقبلة.

أداء محايد: من المتوقع أن يسجل سعر السهم محل الدراسة عوائد تتراوح ما بين 10% و 10+% في الأشهر 12 المقبلة.

أداء متدني: من المتوقع أن يتراجع سعر السهم محل الدراسة بنسبة تصل إلى 10% في الأشهر 12 المقبلة.

قد يبرز في بعض الأحوال والظروف، تباين عن تلك التغيرات والتصنيفات الضمنية بسعر القيمة العادلة بالاستعانة بالمعايير اعلاه. كما تعتمد كامكو إنفست على سياستها على تحديث دراسة القيمة العادلة للشركات التي قامت بدراستها مسبقاً بحيث تعكس أي تغييرات جوهرية قد تؤثر في توقعات المحلل بشأن التغيرات. من الممكن لتقلبات سعر السهم أن تتسبب في انتقال الأسهم إلى خارج نطاق التصنيف الضمني وفق هدف القيمة العادلة في كامكو إنفست. يمكن للمحلل أن لا يعتمدوا بالضرورة إلى تغيير التصنيفات والتغيرات في حال وقوع حالة مماثلة إلا أنه يُتوقع منهم التكيف مع الأسباب الكامنة وراء وجهة نظرهم وآرائهم للملاءم بكامكو إنفست.

توضيح: كامكو إنفست صراحة كل بند أو شرط تتقدمون إضافته على بيان إخلاء المسؤولية أو يتعارض مع البيان المذكور ولن يكون له أي مفعول. تستند المعلومات المتضمنة في هذا التقرير إلى التناولات الجارية والإحصاءات والمعلومات العامة الأخرى التي تعتقد بأنها موثوقة. إننا لا نعلم أو نتضمن بأن هذه المعلومات صحيحة أو دقيقة أو تامة وبالتالي لا ينبغي التعويل عليها. لا نقرّ كامكو إنفست بتحديث أو تغيير أو تعديل هذا التقرير أو بإبلاغ أي مستلم في حال طرأ تعييز ما أني رأي أو توقع أو تقدير مبدئي فيه أو باتت بالتالي غير دقيق. إن نشر هذا التقرير هو لأغراض إعلامية بحتة لا تمت بصلة لأي عرض استثماري أو تجاري. لا ينشأ عن المعلومات الواردة في التقارير المنشورة أي التزام قانوني أو اتفاقية ملزمة، بما في ذلك على سبيل المثال لا الحصر، أن التزامنا بتحديث بيانات معلوماتنا، إنكم تحملون مسؤولية إجراء أبحاثكم الخاصة وتحليل المعلومات المتضمنة أو المشار إليها في هذا التقرير. وتقييم سميات ومخاطر المتعلقة بالأوراق المالية موضوع التقرير أو أي مستند آخر. وعلاوة على ذلك، من الممكن أن تحدث تغييرات لمعلومات محدثة للبيانات والظروف المتضمنين عليها في اتفاقيات أخرى تتشكل كامكو إنفست طرفاً فيها.

لا يجب نشر أي عبارة واردة في هذا التقرير على أنه طلب أو عرض أو توصية بشراء أو التصرف في أي استثمار أو بالاتزام بأي معاملة أو بتقديم أي نصيحة أو خدمة استثمارية. إن هذا التقرير موجه إلى العملاء المخترفين ولينسب لعملاء البيع بالجزءة ضمن مفهوم فردا عند هيئة السوق المالية، لا ينبغي على الآخرين ممن يتسلمون هذا التقرير التعويل عليه أو التصرف وفق مضمونه. يتوجب على كل كيان أو فرد يصبح بجزءه هذا التقرير أن يطلع على مضمونه ويحترم التقييدات الواردة فيه وأن يمتنع عن التعويل عليه أو التصرف وفق مضمونه حيث يُعدّ من غير القانوني تقديم عرض أو دعوة أو توصية لشخص ما من دون التقيد بأي ترخيص أو تسجيل أو متطلبات قانونية.

تخضع شركة كامكو إنفست للاستثمار (مركز دبي المالي العالمي) المحدودة المملوكة بالكامل لشركة كامكو إنفست للاستثمار ش.م.ك. "عامّة" لمصلحة دبي للخدمات المالية. ويجوز لشركة كامكو إنفست للاستثمار (مركز دبي المالي العالمي) أن تقوم بالأنشطة المالية التي تدرج ضمن نطاق حصة سلطة دبي للخدمات المالية فقط. يمكن توزيع المعلومات الواردة في هذه الوثيقة من قبل كامكو إنفست (مركز دبي المالي العالمي) نيابة عن شركة كامكو إنفست للاستثمار ش.م.ك. "عامّة".

تستفيد هذه الوثيقة العملاء المخترفين أو أطراف الأسواق فقط على النحو المحدد من جانب سلطة دبي للخدمات المالية، ولا يجوز لأي شخص آخر الاعتماد عليها. لا يجوز توزيع هذا التقرير في المملكة العربية السعودية إلا للأشخاص المصرح لهم بموجب لائحة عروض الأوراق المالية الصادرة عن هيئة السوق المالية. لا تقدم هيئة السوق المالية أي تعهد فيما يتعلق بدقة أو اكتمال هذا التقرير، وتخلي مسؤوليتها صراحة من أي مسؤولية من أي نوع عن أي خسارة تنتج عن أو يتم تكديدها بالاعتماد على أي جزء من هذا التقرير. يجب على متلقي هذا التقرير بموجبه إجراء البحوث الخاصة بهم بشأن دقة المعلومات المتعلقة بمحتويات هذا التقرير. إذا لم تقم محتويات هذا التقرير، يجب عليك استشارة مستشار مالي معتمد.

تحذيرات من المخاطر

تتخذ أسعار أو التقييمات أو التوقعات صفة دلالية بحتة ولا تهدف بالتالي إلى توقع النتائج الفعلية بحيث قد تختلف بشكل ملحوظ عن الأسعار والتقييمات أو التوقعات المبينة في هذا التقرير. قد ترتفع قيمة الاستثمار أو تنخفض، وقد تشهد قيمة الاستثمار كما الإيرادات المحقق منه تقلبات من يوم لآخر نتيجة التغييرات التي تطاول الأسواق الاقتصادية ذات الصلة (بما في ذلك، على سبيل المثال لا الحصر، التغييرات الممكن وغير الممكن توقعها في أسعار الفائدة، وأسعار الصرف الأجنبي، وأسعار التأخير وأسعار النفع المسبق والظروف السياسية أو المالية، إلخ...).

لا يدل الأداء الماضي على النتائج المستقبلية. تُعدّ كافة الآراء والتنبؤات أو التقييمات (أسعار الأسهم محل البحث والتغيرات بشكل خاص) غير دقيقة للأساس وتخضع للرأي والتقدير. إنها عبارة عن آراء وليست حقائق تستند إلى توقعات وتبديرات راحة وتعمل على الاعتدالات والفرصيات. قد تختلف المحتملات والعوائد الفعلية اختلافاً جوهرياً عن المحتملات والعوائد المصرّح عنها أو المتوقعة وليس هناك أي ضمانات للأداء المستقبلي. تنشأ عن صفقات معينة، بما فيها الصفقات المشتملة على السلع والخيارات والمشتقات الأخرى، مخاطر هامة لا تقاسمها بالتالي جميع المستثمرين. لا يعترف هذا التقرير على رصداً أو عرض كافة المخاطر (المباشرة أو غير المباشرة) التي ترتبط بالاستثمارات أو الاستراتيجيات المشار إليها في هذا التقرير.

تضارب المصالح

تقوم كامكو إنفست والشركات التابعة خدمات مصرفية استثمارية كاملة وقد يتخذ مدراء ومسؤولين وموظفين فيها، مواقف تتعارض مع الآراء المبينة في هذا التقرير. يمكن لموظفي البيع وموظفي التداول وغيرهم من المختصين في كامكو إنفست تزويد عملائنا ومكاتب التداول بتعليقات شفوية أو خطية حول السوق أو باستراتيجيات التداول تعكس آراء متعارضة مع الآراء المبينة صراحة في هذا التقرير. يمكن لإدارة الأصول ومكاتب التداول خاصتنا وأعمالنا الاستثمارية اتخاذ قرارات استثمارية لا تتناغم والتوصيات أو الآراء المبينة صراحة في هذا التقرير. يجوز لكامكو إنفست أن تقيم أو تسعى لإقامة علاقات على مستوى خدمات الاستثمار المصرفية أو علاقات عمل أخرى تحصل في مقابلها على تعويض من الشركات موضوع هذا التقرير. لم تلم مراجعة الحقائق والآراء المبينة في هذا التقرير من قبل المختصين في مجالات عمل أخرى في كامكو إنفست، بما في ذلك طاقم الخدمات المصرفية الاستثمارية، ويمكن ألا تجد معلومات يكون هؤلاء المختصين على علم بها. يتكلم بنك الخليج المتحد - البحرين غالبية أسهم كامكو إنفست ويمكن أن ينشأ عن هذه الملكية أو أن تشهد على تضارب مصالح.

إفصاح المسؤولية القانونية و الضمنية

لا تقدم كامكو إنفست إعلانات أو ضمانات صريحة أو ضمنية، وبإزاء وفي الحدود الكاملة التي يسمح بها القانون المنطبق، نحلي بموجبه صراحةً مسؤوليتنا عن أي وكافة الإعلانات والضمانات الصريحة والضمنية، أيًا كان نوعها، بما في ذلك على سبيل المثال لا الحصر، كل ضمانات تتعلق بدقة المعلومات أو ملائمتها للوقت أو ملائمتها لغرض معين، أو كل ضمانات تتعلق بعدم المخاطرة. لا نقبل كامكو إنفست تحمّل أي مسؤولية قانونية في كافة الأحوال، بما في ذلك (على سبيل المثال لا الحصر) تعويلكم على المعلومات المتضمنة في هذا التقرير، وأي إقفال عن أي أضرار أو خسائر أيًا كان نوعها، بما في ذلك (على سبيل المثال لا الحصر) أضرار مباشرة، غير مباشرة، عرضية، خاصة أو تبعية، أو مصاريف أو خسائر تنشأ عن أو ترتبط بالاستناد على هذا التقرير أو بعدم التمكن من الاستناد عليه، أو ترتبط بأي خطأ أو إقفال أو عيب أو فيروس الحاسوب أو تعطل النظام، أو خسائر ربح أو شعرة أو سمعة، حتى وإن تم الإبلاغ صراحة عن احتمال التعرض لخسائر أو أضرار مماثلة، بحيث تنشأ عن أو ترتبط بالاستناد على هذا التقرير. لا نستنتي واجباتنا أو مسؤوليتنا المتضمنين عليها بموجب القوانين المطبقة والمألوفة.

إدارة البحوث والاستراتيجيات الاستثمارية بشركة كامكو للاستثمار، الطابق 15، برج الشهيد، شارع خالد بن الوليد، منطقة شرق، ص.ب 28873 الصفاة 13149، دولة الكويت

البريد الإلكتروني: research@kamcoinvest.com الصفحة الإلكترونية: www.kamcoinvest.com هاتف: (+965) 2233 6600 فاكس: (+965) 2249 2395