

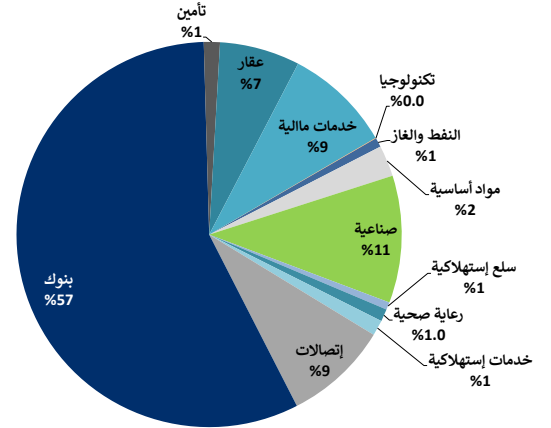
4 يوليو 2021

التقرير اليومي لبورصة الكويت

القيمة السوقية لقطاعات بورصة الكويت والعائد منذ بداية الشهر والسنة

القيمة السوقية مليون دك	التغيير اليومي	التغيير اليومي (%)	التغيير منذ بداية الشهر	التغيير منذ بداية السنة
بورصة الكويت	37,854.0	▲	0.2%	14.7%
النفط والغاز	296.6	▼	(0.6%)	5.8%
مواد أساسية	977.6	▼	(0.1%)	22.0%
صناعية	4,013.9	▲	0.4%	26.4%
سلع استهلاكية	245.1	▼	(0.3%)	5.6%
رعاية صحية	385.1	▼	(0.9%)	(6.0%)
خدمات استهلاكية	493.4	▲	0.0%	17.7%
إتصالات	3,297.2	▼	(0.3%)	(2.4%)
بنوك	21,461.4	▲	0.2%	14.1%
تأمين	505.3	▼	(0.5%)	18.0%
عقار	2,541.9	▼	(0.3%)	23.8%
خدمات مالية	3,379.5	▲	1.8%	25.1%
تكنولوجيا	11.5	▲	2.7%	66.4%
مناوع	245.3	▼	(2.2%)	(19.5%)

توزيع القيمة السوقية على القطاعات



اداء اكبر عشر شركات كويتية مدرجة في بورصة الكويت

القيمة السوقية مليون دك.	مضاعف السعر للربحية (X)	العائد على حقوق المساهمين	الترتيب
6,449	41.84	8.3%	1 بيت التمويل الكويتي
6,193	24.48	7.7%	2 بنك الكويت الوطني
2,536	13.92	16.3%	3 زين
2,371	18.02	10.7%	4 البنك الأهلي المتحد - البحرين
2,359	64.10	6.9%	5 بنك بوبيان
2,067	46.56	3.9%	6 اجبيلتي (المخازن العمومية)
996	NM	NM	7 البنك التجاري الكويتي
841	33.17	5.2%	8 شركة المباني
756	23.49	5.1%	9 بنك الخليج
708	27.70	5.6%	10 البنك الأهلي المتحد - الكويت
25,277	28.58	7.7%	الاجمالي

تم احتساب العائد على حقوق المساهمين على اساس صفى الارباح لـ 12 شهر المنتهية في 31 مارس 2021 وحقوق المساهمين كما في 31 مارس 2021

الشركات الأكثر صعوداً وانخفاضاً والأكثر نشاطاً

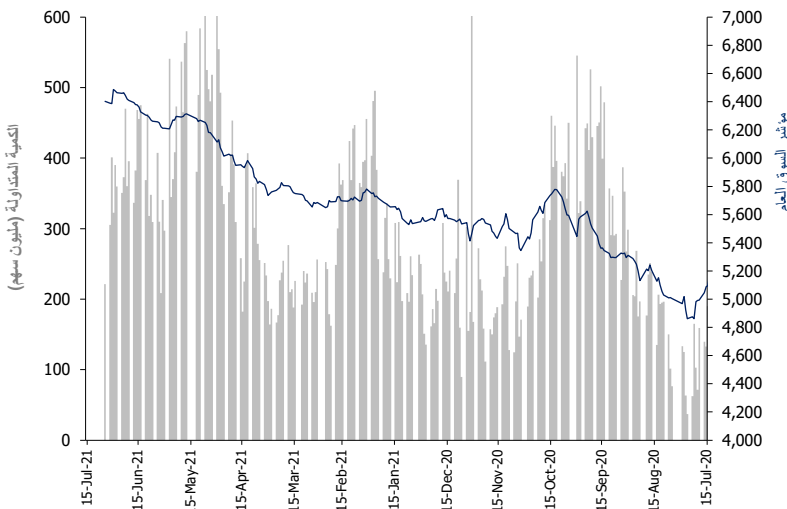
الشركات الأكثر صعوداً (%)	الإقفال (د.ك.)	التغيير (د.ك.)	التغير (%)
الشركة الكويتية المصرية القابضة	0.336	0.025	8.0%
شركة بيت الأوراق المالية	0.095	0.005	5.9%
شركة مجموعة عربي القابضة	0.181	0.010	5.8%
الشركة الكويتية للاستثمار	0.231	0.010	4.5%
شركة بورصة الكويت للأوراق المالية (ش.م.ك) عامة	1.431	0.060	4.4%

الشركات الأكثر انخفاضاً (%)	الإقفال (د.ك.)	التغيير (د.ك.)	التغير (%)
الشركة الوطنية للصناعات الاستهلاكية	0.070	(0.005)	(6.4%)
شركة منشآت للمشاريع العقارية	0.056	(0.003)	(4.9%)
شركة التقدم للتكنولوجيا	0.447	(0.023)	(4.9%)
شركة بيت الطاقة القابضة	0.039	(0.002)	(4.9%)
شركة الامتيازات الخليجية القابضة	0.048	(0.002)	(4.5%)

الشركات الأكثر نشاطاً	الإقفال (د.ك.)	التغيير (د.ك.)	الكمية المتداولة (سهم)
شركة بيت الأوراق المالية	0.095	0.059	28,438,593
البنك الأهلي المتحد - البحرين	0.234	(0.013)	19,084,073
مجموعة أركان المالية للتمويل والاستثمار	0.145	0.028	16,700,494
شركة المزايا القابضة	0.110	(0.018)	10,285,249
الشركة الأولى للاستثمار	0.078	(0.029)	7,484,826

المصدر: إدارة بحوث الاستثمار - كامكو

أداء المؤشر مقابل الكمية



حركة الاسهم 49 = 62 ▼ 54 ▲

بيانات تداول بورصة الكويت ونسب التذبذب

أداء بورصة الكويت	الإقفال	التغيير اليومي (نقطة)	التغيير اليومي (%)	التغيير الشهري (%)	التغيير السنوي (%)
مؤشر السوق الأول	6,963.13	16.48	0.2%	0.4%	15.1%
مؤشر رئيسي 50	5,517.52	(2.8)	(0.05%)	(0.4%)	19.0%
مؤشر السوق الرئيسي	5,306.84	10.44	0.20%	(0.2%)	16.6%
مؤشر السوق العام	6,402.55	14.52	0.2%	0.2%	15.4%
القيمة الرأسمالية (مليون دك)	37,853.96	84.95	0.2%	0.3%	14.7%

المعدل اليومي	القيمة	التغيير اليومي	التغيير اليومي (%)	منذ بداية عام	منذ بداية عام
مؤشرات التداول	221.3	(83.9)	(27.5%)	340.8	174.7
الكمية (مليون سهم)	36.13	(20.5)	(36.2%)	52.9	35.3
القيمة (مليون دك)	9,822	(4818.0)	(32.9%)	12,242	8,269

4 يوليو 2021

السوق الأول

مؤشرات التداول منذ بداية عام 2021		مؤشرات التداول						القيمة الرأسمالية			السعر			مكونات السوق الأول
القيمة المتداولة (مليون د.ك)	الكمية المتداولة (مليون سهم)	التغيير منذ بداية عام 2021	العائد على حقوق المساهمين	معامل المخاطرة (Beta)	العائد الجاري	مضاعف السعر للقيمة الدفترية	مضاعف السعر للربحية	الوزن من بورصة الكويت	الوزن من مؤشر السوق الأول	مليون (د.ك)	التغيير اليومي (%)	التغيير اليومي (د.ك)	سعر الإقبال (د.ك)	
581.48	693.69	7.6%	7.7%	1.26	2.2%	1.89	24.5	16.4%	21.8%	6,193	0.5%	0.004	0.861	بنك الكويت الوطني ▲
311.21	1,391.28	13.2%	5.1%	1.13	1.9%	1.19	23.5	2.0%	2.7%	756	(1.2%)	(0.003)	0.248	بنك الخليج ▼
136.56	637.42	8.7%	NM	1.02	0.0%	0.98	NM	0.7%	0.9%	256	0.9%	0.002	0.226	بنك الكويت الدولي ▲
78.85	352.28	10.9%	3.2%	1.06	2.1%	0.91	28.9	1.6%	2.2%	620	0.4%	0.001	0.225	بنك برقان ▲
628.66	856.14	24.1%	8.3%	1.41	1.2%	3.46	41.8	17.0%	22.7%	6,449	0.4%	0.003	0.764	بيت التمويل الكويتي ▲
106.61	173.43	37.2%	6.9%	1.05	0.0%	4.42	64.1	6.2%	8.3%	2,359	1.2%	0.009	0.742	بنك بوبيان ▲
35.67	215.99	25.9%	6.9%	1.24	5.9%	0.85	12.3	0.4%	0.5%	149	1.8%	0.003	0.170	شركة الاستثمارات الوطنية ▲
33.16	203.29	1.9%	NM	0.59	3.0%	1.77	NM	0.9%	1.1%	324	0.0%	0.000	0.162	شركة مشاريع الكويت (القبضة) =
81.20	681.02	4.5%	NM	0.98	0.0%	0.72	NM	0.4%	0.5%	133	(1.7%)	(0.002)	0.117	مجموعة الإمتياز الاستثمارية ▼
148.53	1,159.17	20.4%	3.0%	0.97	0.0%	0.98	32.1	0.3%	0.4%	118	(1.6%)	(0.002)	0.125	شركة عقارات الكويت ▼
72.64	102.38	15.8%	5.2%	1.11	0.8%	1.73	33.2	2.2%	3.0%	841	0.7%	0.005	0.718	شركة المباني ▲
180.11	845.56	26.1%	13.1%	1.44	0.0%	0.97	7.4	0.8%	1.1%	317	0.5%	0.001	0.222	مجموعة الصناعات الوطنية ▲
29.37	36.77	0.5%	3.4%	0.93	6.6%	0.84	25.0	0.4%	0.6%	159	0.3%	0.002	0.759	شركة الخليج للكابلات و الصناعات الكهربائية ▲
61.03	72.17	34.4%	8.3%	0.73	6.2%	2.06	24.8	1.2%	1.6%	460	(0.3%)	(0.003)	0.860	شركة بوبيان للبتروكيماويات ▼
34.24	88.63	15.4%	3.4%	0.75	0.0%	1.02	29.6	1.1%	1.5%	429	0.0%	0.000	0.390	شركة القرن لصناعة الكيماويات البترولية =
387.70	456.73	50.8%	3.9%	1.49	0.9%	1.81	46.6	5.5%	7.3%	2,067	0.9%	0.008	0.927	اجيليتي (المخازن العمومية) ▲
256.20	418.57	(3.3%)	16.3%	1.36	5.6%	2.26	13.9	6.7%	8.9%	2,536	(0.3%)	(0.002)	0.586	زين ▼
115.57	31.26	(0.2%)	38.9%	0.50	10.5%	3.38	8.7	1.2%	1.6%	463	0.4%	0.015	3.790	هيومن سوفت القبضة ▲
59.94	272.71	2.3%	NM	0.87	0.0%	0.70	NM	0.6%	0.7%	210	(0.9%)	(0.002)	0.221	شركة الأفكو لتمويل شراء وتأجير الطائرات ▼
501.26	2,253.67	7.3%	10.7%	1.12	2.1%	1.94	18.0	6.3%	8.3%	2,371	(1.3%)	(0.003)	0.234	البنك الأهلي المتحد - البحرين ▼
73.57	299.87	5.5%	3.1%	0.99	0.0%	1.92	61.9	1.0%	1.4%	392	0.0%	0.000	0.249	بنك وربة =
34.30	56.11	6.5%	9.8%	0.44	2.7%	1.76	17.9	0.5%	0.7%	202	(0.2%)	(0.001)	0.635	شركة ميزان القبضة ▼
64.53	160.13	(0.5%)	NM	0.48	0.0%	1.53	NM	0.2%	0.3%	92	(0.3%)	(0.001)	0.364	الشركة المتكاملة القبضة ش.م.ك ▼
70.79	274.94	(19.5%)	17.6%	0.70	5.4%	3.50	19.9	0.6%	0.9%	245	(2.2%)	(0.005)	0.223	شركة شمال الزور الأولى للطاقة و المياه ش.م.ك.ع ▼
71.67	60.41	30.1%	46.0%	0.83	2.8%	5.12	11.1	0.8%	1.0%	287	4.4%	0.060	1.431	شركة بورصة الكويت للأوراق المالية (ش.م.ك) عامة ▲
4,154.84	11,793.63	15.1%	7.5%	2.07%	2.03	27.3	75%	100%	28,430	0.24%	16.48	6,963.13	الإجمالي لمكونات السوق الأول	
2,407.87	30,468.69	-0.3%	1.22%	1.02	NM	25%	9,424							الإجمالي للشركات الأخرى المدرجة في بورصة الكويت

4 يوليو 2021

التقرير اليومي لبورصة الكويت

العائد على حقوق المساهمين	معدل دوران السهم منذ بداية العام	مؤشرات التداول اليومية			التغير منذ بداية العام	امنى اقبال خلال 52 أسبوع (د.ك.)	اعلى اقبال خلال 52 أسبوع (د.ك.)	القيمة الرأسمالية (مليون د.ك.)	السعر (د.ك.)		مؤشرات التقييم				رمز رويترز	الشركة
		القيمة المتداولة (د.ك.)	الكمية المتداولة (سهم)	القيمة المتداولة (د.ك.)					التغير اليومي	سعر الاقبال (د.ك.)	معامل المخاطرة (Beta)	العائد الجاري (%)	مضاعف السعر للقيمة الدفترية (x)	مضاعف السعر للربحية (x)		
NM	118.1%	31,995	687,824	120.3%	0.021	0.055	9.3	(0.000)	0.047	1.11	0.00%	0.94	NM	SENE.KW	شركة سنرجي القابضة	
7.2%	1.4%	0	0	27.8%	0.447	0.669	114.4	0.000	0.607	0.27	4.74%	1.17	16.2	IPGK.KW	شركة المجموعة البترولية المستقلة	
15.8%	0.6%	449	500	(14.4%)	0.855	1.150	89.8	(0.001)	0.898	0.19	6.91%	2.16	13.6	NAPS.KW	الشركة الوطنية للخدمات البترولية	
0.7%	4.5%	1,660	42,026	37.3%	0.025	0.047	29.3	(0.002)	0.039	0.94	0.00%	1.49	NM	ENER.KW	شركة بيت الطاقة القابضة	
NM	227.6%	76,112	3,178,258	24.4%	0.018	0.028	10.9	(0.000)	0.024	1.08	0.00%	0.33	NM	GPIK.KW	الخليجية للاستثمار البترولي	
2.2%	131.4%	50,171	286,074	14.2%	0.127	0.207	43.0	0.000	0.177	NA	0.00%	0.65	29.9	ABAR.KW	شركة برقان لحفر الآبار والتجارة والصيانة	
3.1%		160,387	4,194,682	5.8%			296.6				3.92%	1.10	36.1		قطاع النفط والغاز	
NM	9.0%	16,856	44,450	41.4%	0.258	0.405	27.4	0.003	0.379	0.63	1.85%	1.99	NM	KFDC.KW	شركة السكب الكويتية	
8.3%	13.5%	67,164	78,025	34.4%	0.625	0.960	459.9	(0.003)	0.860	0.73	6.22%	2.06	24.8	BPCC.KW	شركة بوبيان للبتروكيماويات	
NM	0.0%	0	0	(9.6%)	0.610	0.642	61.5	0.000	0.610	0.02	0.00%	2.48	NM	ALKK.KW	شركة الكوت للمشاريع الصناعية	
3.4%	8.1%	135,813	348,377	15.4%	0.334	0.447	428.7	0.000	0.390	0.75	0.00%	1.02	29.6	ALQK.KW	شركة القرين لصناعة الكيماويات البترولية	
4.4%		219,833	470,852	22.0%			977.6				2.98%	1.43	32.3		قطاع المواد الاساسية	
0.5%	118.0%	253,909	2,457,134	31.5%	0.073	0.118	17.0	(0.001)	0.103	0.42	0.00%	0.58	NM	SPEC.KW	شركة مجموعة الخصوصية القابضة	
NM	6.3%	24,908	101,878	6.5%	0.215	0.266	180.4	0.001	0.246	0.53	0.00%	1.03	NM	KCEM.KW	شركة أسمنت الكويت	
3.4%	17.5%	198,353	262,488	0.5%	0.729	0.888	159.3	0.002	0.759	0.93	6.59%	0.84	25.0	CABL.KW	شركة الخليج للكابلات والصناعات الكهربائية	
13.1%	61.7%	360,407	726,942	24.4%	0.392	0.524	89.0	(0.007)	0.494	0.59	4.05%	1.31	10.0	SHIP.KW	شركة الصناعات الهندسية الثقيلة وبناء السفن	
7.9%	10.5%	46,150	53,262	11.1%	0.766	0.967	87.4	0.009	0.872	0.46	4.59%	1.29	16.3	PCEM.KW	شركة أسمنت بورتلاند كويت	
5.7%	2.5%	12,328	75,575	5.2%	0.145	0.195	16.4	0.002	0.163	0.13	6.05%	0.88	15.4	PAPE.KW	شركة الشعبية الصناعية	
NM	11.8%	0	0	242.7%	0.051	0.196	21.4	0.000	0.182	0.19	0.00%	2.59	NM	MRCK.KW	شركة المعادن والصناعات التحويلية	
NM	35.2%	355,661	2,736,629	43.5%	0.082	0.135	38.9	0.000	0.129	0.37	0.00%	0.51	NM	ACIC.KW	شركة أسيكو للصناعات	
NM	0.7%	0	0	(1.5%)	0.077	0.091	9.1	0.000	0.090	0.13	0.00%	0.90	NM	HCKK.KW	شركة اسمنت الهلال	
1.8%	2.4%	9,652	55,230	10.9%	0.150	0.180	64.4	(0.002)	0.173	0.16	0.00%	0.74	41.3	NIBM.KW	شركة الصناعات الوطنية	
NM	72.9%	1,505	43,000	18.2%	0.027	0.043	2.8	(0.001)	0.035	1.01	0.00%	0.49	NM	EQUI.KW	شركة المعدات القابضة	
NM	224.7%	465,454	6,412,541	43.6%	0.038	0.084	6.3	(0.005)	0.070	NA	0.00%	0.85	NM	NCCI.KW	الشركة الوطنية للصناعات الاستهلاكية	
NM	63.9%	779	20,100	6.1%	0.035	0.047	4.2	0.001	0.040	0.59	0.00%	0.70	NM	SALB.KW	شركة الصليوخ التجارية	
3.9%	20.5%	1,997,861	2,156,496	50.8%	0.592	1.077	2,067.3	0.008	0.927	1.49	0.94%	1.81	46.6	AGLT.KW	اجيليتي (المخازن العمومية)	
18.4%	12.8%	1,166	1,548	129.6%	0.433	0.900	71.8	0.001	0.753	0.47	0.00%	2.08	11.3	EDUK.KW	شركة المجموعة التعليمية القابضة	
NM	61.3%	5,820	98,000	12.7%	0.045	0.078	15.1	0.001	0.060	0.79	0.00%	0.45	NM	CLEA.KW	الشركة الوطنية للتنظيف	
NM	32.1%	16,984	296,405	8.0%	0.044	0.064	16.6	0.000	0.057	0.77	0.00%	0.39	NM	KGLK.KW	شركة رابطة الكويت والخليج للنقل	
25.5%	22.7%	4,129	7,517	43.3%	0.367	0.629	63.7	(0.001)	0.550	0.48	7.56%	1.85	7.2	KCPC.KW	الشركة الكويتية لبناء المعامل والمقاولات	
38.9%	25.6%	934,926	247,327	(0.2%)	3.200	4.030	463.3	0.015	3.790	0.50	10.50%	3.38	8.7	HUMN.KW	هيومن سوفت القابضة	
0.6%	0.8%	237	4,904	(19.3%)	0.047	0.072	1.9	(0.002)	0.048	NA	0.00%	0.86	NM	GFCI.KW	شركة الامتيازات الخليجية القابضة	
NM	98.6%	0	0	108.6%	0.019	0.043	10.9	0.000	0.039	1.22	0.00%	0.73	NM	SHOOTING.KW	الشركة الوطنية للرماية	
NM	64.8%	187,081	617,020	51.2%	0.196	0.399	52.2	0.004	0.304	0.63	1.97%	1.36	NM	CGCK.KW	شركة المجموعة المشتركة للمقاولات	
NM	5.3%	7	25	(3.4%)	0.186	0.365	107.1	(0.005)	0.280	0.04	0.00%	1.07	NM	UPAC.KW	شركة المشاريع المتحدة للخدمات الجوية	
NM	28.6%	332,343	1,493,503	2.3%	0.198	0.245	210.4	(0.002)	0.221	0.87	0.00%	0.70	NM	ALAF.KW	شركة الأفكو لتمويل شراء وتاجير الطائرات	
1.3%	186.8%	32,256	330,467	35.7%	0.063	0.123	15.9	(0.002)	0.097	0.95	0.00%	0.80	63.3	MBRD.KW	شركة مبرد القابضة	
NM	21.7%	0	0	12.8%	0.027	0.034	23.4	0.000	0.032	0.78	0.00%	0.25	NM	LOGK.KW	شركة كي جي إل لوجيستك	
NM	63.3%	99,661	273,120	(0.5%)	0.310	0.399	92.1	(0.001)	0.364	0.48	0.00%	1.53	NM	INTEGRATED.KW	الشركة المتكاملة القابضة ش.م.ك	
NM	3.9%	0	0	29.6%	0.035	0.066	33.3	0.000	0.055	0.21	0.00%	0.30	NM	SCEM.KW	شركة الشارقة للأسمنت والتنمية الصناعية	
6.0%	0.6%	0	0	(6.7%)	0.067	0.077	25.4	0.000	0.070	0.16	7.14%	0.46	7.7	QIC.KW	شركة أم القيوين للاستثمارات العامة	
NM	4.7%	0	0	27.2%	0.028	0.045	15.5	0.000	0.044	0.45	0.00%	0.21	NM	FCEM.KW	شركة صناعات أسمنت الفجيرة	
3.4%	1.6%	0	0	(3.1%)	0.061	0.071	31.5	0.000	0.063	0.12	7.94%	0.50	14.7	RKWC.KW	شركة رأس الخيمة لصناعة الأسمنت	
1.7%		5,341,577	18,471,111	26.4%			4,013.9				2.42%	1.29	77.5		قطاع الصناعة	

4 يوليو 2021

التقرير اليومي لبورصة الكويت

العائد على حقوق المساهمين	معدل دوران السهم منذ بداية العام	مؤشرات التداول اليومية			امنى اقبال خلال 52 أسبوع (د.ك)	اعلى اقبال خلال 52 أسبوع (د.ك)	القيمة الرأسمالية (مليون د.ك)	السعر (د.ك.)		مؤشرات التقييم				رمز رويترز	الشركة
		القيمة المتداولة (د.ك)	الكمية المتداولة (سهم)	التغير منذ بداية العام				التغيير اليومي	سعر الاقبال (د.ك.)	معامل المخاطرة (Beta)	العائد الجاري (%)	مضاعف السعر للقيمة الدفترية (x)	مضاعف السعر للربحية (x)		
NM	0.3%	0	0	(5.6%)	0.061	0.074	3.2	0.000	0.061	0.26	0.00%	0.53	NM	PAPK.KW	= شركة النخيل للإنتاج الزراعي
NM	8.2%	9,756	53,310	5.7%	0.177	0.210	40.3	(0.002)	0.186	0.27	0.00%	1.01	NM	CATT.KW	▼ شركة نقل و تجارة المواشي
9.8%	17.7%	274,900	431,648	6.5%	0.554	0.679	201.6	(0.001)	0.635	0.44	2.73%	1.76	17.9	MEZZ.KW	▼ شركة ميزان القابضة
6.4%		284,656	484,958	5.6%			245.1				2.24%	1.53	23.9		قطاع السلع الاستهلاكية
7.2%	0.2%	4	10	(21.6%)	0.401	0.600	67.1	(0.023)	0.447	0.01	3.36%	1.08	14.9	ATCK.KW	▼ شركة التقدم التكنولوجي
7.9%	0.7%	0	0	(43.8%)	0.428	0.825	8.1	0.000	0.472	NA	0.00%	3.89	49.4	YIAC.KW	= شركة ياكو الطبية
17.6%	0.0%	0	0	0.0%	1.200	1.240	310.0	0.000	1.240	NA	0.00%	6.93	39.4	MIDAN.KW	= شركة عيادة الميدان لخدمات طب الأسنان
11.5%		4	10	(6.0%)			385.1				0.58%	3.53	30.7		قطاع الرعاية الصحية
NM	0.4%	5,372	6,470	10.8%	0.700	0.990	84.0	(0.027)	0.831	0.30	0.00%	1.28	NM	KCIN.KW	▼ شركة السينما الكويتية الوطنية
5.7%	19.1%	0	0	35.8%	0.050	0.092	4.7	0.000	0.081	NA	0.00%	1.12	19.6	KHOT.KW	= شركة الفنادق الكويتية
NM	30.0%	41,177	220,065	91.0%	0.097	0.224	55.3	0.004	0.191	0.41	0.00%	1.23	NM	SCFK.KW	▲ شركة مركز سلطان للمواد الغذائية
NM	112.8%	17,456	390,826	128.2%	0.019	0.051	28.3	(0.000)	0.045	0.27	0.00%	7.22	NM	IFAH.KW	▼ شركة ايفا للفنادق والمنتجعات
4.8%	4.4%	42,725	306,726	13.8%	0.114	0.168	56.6	0.000	0.140	0.46	3.52%	0.86	17.8	OULA.KW	= الشركة الأولى للتسويق المحلي للوقود
1.4%	95.5%	48,032	627,689	21.2%	0.060	0.084	16.1	(0.000)	0.077	0.70	2.61%	0.57	39.8	MUNK.KW	▼ الشركة الكويتية للمنزهرات
NM	22.4%	36,839	56,502	(11.0%)	0.588	0.735	130.0	0.003	0.650	0.70	0.00%	16.61	NM	JAZK.KW	▲ شركة طيران الجزيرة
4.4%	5.4%	10,680	77,364	14.8%	0.116	0.164	56.7	0.002	0.140	0.46	3.54%	0.87	19.8	SOOR.KW	▲ شركة السور لتسويق الوقود
NM	122.1%	12,767	180,164	(14.7%)	0.067	0.122	8.4	0.002	0.073	0.02	0.00%	0.69	NM	KIDK.KW	▲ شركة طفل المستقبل الترفيحية العقارية
NM	23.9%	53,065	974,760	23.0%	0.036	0.073	19.1	0.001	0.055	0.65	0.00%	0.50	NM	JIYAD.KW	▲ شركة جيايد القابضة
8.3%	90.8%	440,528	1,829,107	242.7%	0.069	0.259	34.3	(0.002)	0.237	NA	1.76%	1.73	20.8	ALEID.KW	▼ شركة العيد للاذعية
NM		708,642	4,669,673	17.7%			493.4				1.02%	1.39	NM		قطاع الخدمات الاستهلاكية
16.3%	9.7%	606,035	1,030,836	(3.3%)	0.581	0.641	2,535.7	(0.002)	0.586	1.36	5.63%	2.26	13.9	ZAIN.KW	▼ زين
0.5%	1.0%	7,101	11,245	0.6%	0.627	0.711	318.0	0.000	0.631	0.47	2.36%	0.60	NM	OORE.KW	= الشركة الوطنية للاتصالات المتنقلة
NM	146.2%	29,954	2,256,675	6.5%	0.011	0.016	11.5	(0.000)	0.013	1.31	0.00%	0.49	NM	AAN.KW	▼ شركة أن ديجيتال سيرفيس القابضة
16.8%	2.4%	167,481	195,982	(0.1%)	0.822	0.970	425.0	(0.005)	0.851	0.55	7.05%	2.12	12.7	STC.KW	▼ شركة الاتصالات الكويتية
3.3%	88.3%	2,288	31,160	35.7%	0.051	0.083	7.0	0.000	0.076	1.13	0.00%	0.66	20.2	HAYK.KW	= شركة حيات للاتصالات
11.6%		812,858	3,525,898	(2.4%)			3,297.2				5.47%	1.75	15.1		قطاع الاتصالات
7.7%	9.6%	1,207,571	1,405,241	7.6%	0.792	0.877	6,192.9	0.004	0.861	1.26	2.18%	1.89	24.5	NBKK.KW	▲ بنك الكويت الوطني
5.1%	45.6%	527,125	2,117,222	13.2%	0.205	0.257	755.9	(0.003)	0.248	1.13	1.92%	1.19	23.5	GBKK.KW	▼ بنك الخليج
NM	0.6%	0	0	0.0%	0.500	0.605	996.0	0.000	0.500	0.37	0.00%	1.43	NM	CBKK.KW	= البنك التجاري الكويتي
NM	4.2%	46,317	218,650	6.5%	0.186	0.217	360.4	0.000	0.212	0.65	0.00%	0.72	NM	ABKK.KW	= البنك الأهلي الكويتي
5.6%	3.6%	60,043	202,315	13.0%	0.258	0.305	707.6	(0.001)	0.297	0.85	0.00%	1.56	27.7	BKME.KW	▼ البنك الأهلي المتحد - الكويت
NM	56.3%	702,156	3,125,046	8.7%	0.198	0.230	256.0	0.002	0.226	1.02	0.00%	0.98	NM	KIBK.KW	▼ بنك الكويت الدولي
3.2%	12.8%	220,270	983,078	10.9%	0.200	0.237	620.2	0.001	0.225	1.06	2.11%	0.91	28.9	BURG.KW	▲ بنك برفان
8.3%	10.1%	1,575,488	2,069,291	24.1%	0.611	0.779	6,449.3	0.003	0.764	1.41	1.18%	3.46	41.8	KFH.KW	▲ بيت التمويل الكويتي
6.9%	5.5%	310,229	418,976	37.2%	0.516	0.759	2,359.3	0.009	0.742	1.05	0.00%	4.42	64.1	BOUK.KW	▲ بنك بوبيان
3.1%	19.0%	221,435	887,101	5.5%	0.228	0.262	392.2	0.000	0.249	0.99	0.00%	1.92	61.9	WARB.KW	= بنك وربة
10.7%	22.2%	4,487,020	19,084,073	7.3%	0.204	0.247	2,371.5	(0.003)	0.234	1.12	2.05%	1.94	18.0	AUBK.KW	▼ البنك الأهلي المتحد - البحرين
5.7%		9,357,652	30,510,993	14.1%			21,461.4				1.34%	2.08	36.4		قطاع البنوك
9.2%	2.2%	47,027	116,115	5.2%	0.360	0.439	78.6	0.000	0.405	0.01	7.05%	0.82	8.9	KINS.KW	= شركة الكويت للتأمين
15.0%	1.4%	8,015	8,100	22.7%	0.597	1.000	199.2	(0.003)	0.990	0.07	0.00%	1.59	10.6	GINS.KW	▼ مجموعة الخليج للتأمين
11.1%	1.0%	24,889	50,483	11.5%	0.419	0.561	110.0	(0.011)	0.499	0.13	4.69%	0.97	8.8	AINS.KW	▼ الشركة الأهلية للتأمين
5.3%	64.7%	13,917	100,254	70.9%	0.077	0.160	25.4	0.002	0.138	0.36	5.24%	0.65	12.3	WINS.KW	▲ شركة وربة للتأمين
9.4%	0.1%	0	0	32.3%	0.212	0.527	56.4	0.000	0.256	0.14	1.80%	0.98	10.5	KWRE.KW	= شركة إعادة التأمين الكويتية
NM	5.4%	0	0	35.1%	0.034	0.058	5.3	0.000	0.050	0.34	0.00%	0.67	NM	FTIK.KW	= الشركة الأولى للتأمين التكافلي
0.7%	131.9%	4,289	161,682	31.9%	0.020	0.033	3.0	0.001	0.027	0.37	0.00%	0.25	35.0	WETH.KW	▲ شركة وثاق للتأمين التكافلي
8.2%	0.0%	0	0	(4.5%)	0.000	0.000	27.3	0.000	0.191	0.02	7.85%	0.71	8.6	BKIK.KW	= الشركة البحرينية الكويتية للتأمين
9.2%		98,136	436,634	18.0%			505.3				3.01%	1.03	11.2		قطاع التأمين

4 يوليو 2021

التقرير اليومي لبورصة الكويت

العائد على حقوق المساهمين	معدل دوران السهم منذ بداية العام	مؤشرات التداول اليومية			امنى اقبال خلال 52 أسبوع (د.ك.)	اعلى اقبال خلال 52 أسبوع (د.ك.)	القيمة الرأسمالية (مليون د.ك.)	السعر (د.ك.)		مؤشرات التقييم				رمز رويترز	الشركة
		القيمة المتداولة (د.ك.)	الكمية المتداولة (سهم)	التغير منذ بداية العام				التغيير اليومي	سعر الاقبال (د.ك.)	معامل المخاطرة (Beta)	العائد الجاري (%)	مضاعف السعر للقيمة الدفترية (x)	مضاعف السعر للربحية (x)		
NM	26.8%	22,908	884,386	11.2%	0.025	0.034	15.4	0.000	0.026	1.15	0.00%	0.56	NM	SHCK.KW	شركة صكوك القابضة
3.0%	122.4%	661,294	5,251,082	20.4%	0.100	0.140	118.4	(0.002)	0.125	0.97	0.00%	0.98	NM	KREK.KW	شركة عقارات الكويت
NM	5.3%	19,152	295,566	38.3%	0.043	0.070	77.2	0.000	0.065	0.40	0.00%	0.44	NM	UREK.KW	شركة العقارات المتحدة
0.5%	74.3%	1,173,797	6,259,682	183.4%	0.071	0.221	305.4	(0.003)	0.185	1.18	0.00%	1.12	NM	NREK.KW	الشركة الوطنية العقارية
13.5%	8.5%	162,527	313,000	3.4%	0.501	0.599	266.6	0.000	0.520	0.34	5.56%	1.72	NM	SREK.KW	الشركة الصالحية العقارية
NM	2.4%	14,003	52,121	(0.7%)	0.235	0.295	115.8	0.004	0.268	0.12	0.00%	0.75	NM	TAMK.KW	شركة التمدين العقارية
1.9%	7.2%	0	0	30.1%	0.170	0.265	46.3	0.000	0.238	0.49	0.00%	0.36	NM	AREC.KW	شركة أجيال العقارية الترفيهية
NM	15.6%	52	1,000	52.0%	0.030	0.085	12.3	(0.001)	0.052	0.27	0.00%	0.62	NM	MREC.KW	شركة المصالح العقارية
NM	39.1%	66,796	1,791,302	45.5%	0.025	0.042	19.1	0.000	0.037	1.20	0.00%	0.36	NM	ARAB.KW	الشركة العربية العقارية
NM	69.4%	137,152	1,949,481	44.9%	0.047	0.085	31.5	(0.002)	0.070	0.67	0.00%	0.72	NM	ENMA.KW	شركة الإنماء العقارية
5.2%	8.7%	253,333	353,270	15.8%	0.611	0.761	841.1	0.005	0.718	1.11	0.79%	1.73	NM	MABK.KW	شركة المباتي
1.4%	6.1%	3,780	50,000	1.5%	0.067	0.083	26.1	0.000	0.076	0.20	0.00%	0.49	NM	INJA.KW	شركة إنجازات للتنمية العقارية
NM	146.7%	33,182	2,210,838	(14.3%)	0.013	0.020	9.3	0.000	0.015	1.20	0.00%	0.74	NM	INVK.KW	شركة مجموعة المستثمرين القابضة
0.4%	30.0%	332,347	3,209,708	(6.9%)	0.091	0.117	189.6	(0.002)	0.103	0.56	2.78%	0.66	NM	TIJK.KW	الشركة التجارية العقارية
NM	23.7%	121,921	1,931,373	85.8%	0.028	0.077	7.8	0.000	0.064	0.38	0.00%	0.86	NM	SANK.KW	شركة سنم العقارية
NM	92.7%	30,812	353,858	51.4%	0.057	0.116	36.5	(0.000)	0.088	0.59	0.00%	0.62	NM	AYRE.KW	شركة أعيان العقارية
NM	18.3%	0	0	14.7%	0.058	0.075	16.7	0.000	0.068	NA	0.00%	0.64	NM	AQAR.KW	شركة عقار للاستثمارات العقارية
NM	27.5%	4	110	48.0%	0.024	0.049	7.1	(0.001)	0.037	0.52	0.00%	0.93	NM	ALAQ.KW	الشركة الكويتية القابضة
NM	147.0%	1,148,230	10,285,249	92.3%	0.056	0.122	75.7	(0.002)	0.110	0.99	0.00%	1.15	NM	MAZA.KW	شركة المزاي القابضة
NM	159.4%	13,048	273,200	13.6%	0.042	0.058	17.6	(0.000)	0.048	0.30	0.00%	0.45	NM	TIJA.KW	شركة التجارة والاستثمار العقاري
NM	161.8%	34,399	1,163,672	47.5%	0.018	0.039	7.1	(0.000)	0.030	0.96	0.00%	0.48	NM	AMAR.KW	شركة التعصير للاستثمار العقاري
4.2%	10.0%	89	749	40.3%	0.086	0.143	29.9	(0.001)	0.119	0.23	3.36%	0.90	NM	ARKK.KW	شركة أركان الكويت العقارية
NM	0.4%	0	0	1.8%	0.101	0.112	29.7	0.000	0.112	0.39	0.00%	0.37	NM	ARGK.KW	شركة الأركان العالمية العقارية
NM	5.4%	6	100	(20.3%)	0.054	0.121	18.1	(0.003)	0.056	0.64	0.00%	0.99	NM	MUNS.KW	شركة منشآت للمشاريع العقارية
1.0%	30.6%	102,632	1,550,006	61.0%	0.040	0.083	66.0	(0.001)	0.066	1.44	0.00%	0.89	NM	FIRST.KW	شركة دبي الأولى للتطوير العقاري
NM	64.6%	10,470	142,342	88.9%	0.038	0.089	46.8	0.001	0.075	1.09	0.00%	0.73	NM	KBTK.KW	شركة مدينة الاعمال الكويتية العقارية
1.6%	0.0%	0	0	0.0%	0.000	0.000	9.9	0.000	0.090	0.09	0.00%	0.67	NM	REAM.KW	شركة ادارة الاملاك العقارية
0.1%	215.5%	15,828	423,006	35.6%	0.027	0.049	5.2	(0.001)	0.038	0.99	0.00%	0.29	NM	MENK.KW	شركة مينا العقارية
16.6%	110.8%	0	0	14.4%	0.019	0.027	2.1	0.000	0.021	0.84	0.00%	0.16	NM	ALMK.KW	الشركة العالمية للمدن العقارية
NM	16.9%	5	100	95.7%	0.027	0.069	8.1	0.000	0.054	0.40	0.00%	0.34	NM	MARA.KW	شركة مراكز التجارة العقارية
NM	42.8%	1,524	84,301	(8.9%)	0.016	0.028	5.6	0.000	0.018	0.87	0.00%	0.70	NM	REMAL.KW	شركة رمال الكويت العقارية
NM	27.9%	13,710	202,468	14.3%	0.056	0.083	12.0	(0.003)	0.067	0.53	0.00%	0.71	NM	MASHAER.KW	شركة مشاعر القابضة
NM	0.0%	0	0	0.0%	0.000	0.000	2.2	0.000	0.011	0.56	0.00%	0.35	NM	AJWN.KW	شركة اجوان الخليج العقارية
NM	326.8%	38	1,101	42.9%	0.025	0.045	3.5	(0.000)	0.035	0.15	0.00%	0.56	NM	MASKN.KW	شركة المساكن الدولية للتطوير العقاري
0.3%	0.5%	2,116	10,005	(23.0%)	0.211	0.265	10.4	0.000	0.211	NA	0.00%	1.57	NM	DALQ.KW	شركة دلقان العقارية
3.7%	3.5%	86	901	54.6%	0.046	0.128	14.4	0.000	0.098	NA	0.00%	0.90	NM	THURY.KW	شركة دار الثريا العقارية
3.6%	12.1%	10,947	121,335	0.4%	0.083	0.102	9.5	(0.001)	0.090	0.28	7.74%	0.86	NM	OSOS.KW	شركة مجموعة أسس القابضة
NA	8.8%	12,688	11,538	NA	1.018	1.100	25.9	(0.001)	1.099	NA	3.03%	NA	NA	BAITAKREIT.KW	صندوق بيتك كابيتال ريت
NM		4,398,877	39,176,850	23.8%			2,541.9						NM		قطاع العقار
22.8%	36.4%	1,157,182	5,075,237	89.3%	0.119	0.224	127.3	0.010	0.231	0.75	0.00%	1.16	NM	KINV.KW	الشركة الكويتية للاستثمار
7.1%	6.7%	2,914	15,100	2.1%	0.168	0.210	104.1	0.001	0.194	0.53	4.88%	0.66	NM	FACI.KW	شركة التسهيلات التجارية
54.6%	466.2%	72,014	536,316	125.8%	0.059	0.143	36.0	0.001	0.135	1.27	0.00%	1.51	NM	IFIN.KW	شركة الاستثمارات المالية الدولية
6.9%	24.7%	501,757	2,918,512	25.9%	0.128	0.198	149.0	0.003	0.170	1.24	5.89%	0.85	NM	NINW.KW	شركة الاستثمارات الوطنية
NM	10.2%	20,538	126,615	1.9%	0.147	0.178	324.0	0.000	0.162	0.59	3.04%	1.77	NM	KPRO.KW	شركة مشاريع الكويت (القابضة)
NM	64.0%	83,320	1,167,808	50.5%	0.037	0.081	45.6	0.000	0.073	1.30	0.00%	1.00	NM	COAS.KW	شركة الساحل للتنمية والاستثمار

4 يوليو 2021

التقرير اليومي لبورصة الكويت

العائد على حقوق المساهمين	معدل دوران السهم منذ بداية العام	مؤشرات التداول اليومية			امنى اقبال خلال 52 أسبوع (د.ك)	اعلى اقبال خلال 52 أسبوع (د.ك)	القيمة الرأسمالية (مليون د.ك)	السعر (د.ك)		مؤشرات التقييم				رمز رويترز	الشركة	
		القيمة المتداولة (د.ك)	الكمية المتداولة (سهم)	التغير منذ بداية العام				التغيير اليومي	سعر الاقبال (د.ك)	معامل المخاطرة (Beta)	العائد الجاري (%)	مضاعف السعر للقيمة الدفترية (x)	مضاعف السعر للربحية (x)			
NM	177.7%	2,637,143	28,438,593	123.2%	0.052	0.097	42.8	0.005	0.095	1.14	0.00%	0.95	NM	SECH.KW	شركة بيت الأوراق المالية ▲	
NM	231.1%	2,404,648	16,700,494	159.9%	0.055	0.144	116.4	0.004	0.145	1.02	0.00%	1.20	NM	ARZA.KW	مجموعة أركان المالية للتمويل والاستثمار ▲	
15.1%	51.7%	241,523	1,619,663	79.9%	0.080	0.158	72.1	0.001	0.150	0.78	0.00%	0.76	5.0	MARKZ.KW	المركز المالي الكويتي ▲	
6.7%	12.1%	13,999	92,068	28.7%	0.135	0.180	34.5	(0.001)	0.157	0.58	0.00%	1.41	20.9	KMEF.KW	شركة الكويت والشرق الأوسط للاستثمار ▼	
NM	551.5%	584,699	7,484,826	80.5%	0.039	0.095	34.6	(0.002)	0.078	1.05	0.00%	0.77	NM	OLAK.KW	الشركة الأولى للاستثمار ▼	
NM	0.0%	0	0	0.0%	0.000	0.000	1.8	0.000	0.006	1.15	0.00%	0.25	NM	MALK.KW	شركة المال للاستثمار =	
NM	71.8%	101,623	349,360	248.6%	0.076	0.339	188.1	(0.002)	0.290	1.00	0.00%	5.32	NM	GIHK.KW	شركة بيت الاستثمار الخليجي ▲	
25.9%	197.5%	995,332	6,618,506	60.0%	0.097	0.204	105.0	(0.002)	0.147	1.25	0.00%	1.12	4.3	AAYA.KW	شركة أعيان للإجارة والاستثمار ▼	
NM	138.2%	59,624	1,160,840	23.7%	0.032	0.065	20.3	0.001	0.052	0.78	0.00%	0.57	NM	BAYK.KW	شركة بيان للاستثمار ▲	
1.3%	8.9%	7,935	99,188	0.0%	0.061	0.095	11.8	(0.002)	0.080	0.44	0.00%	0.70	55.2	OSUL.KW	شركة أصول للاستثمار ▼	
5.5%	49.8%	13,486	149,699	115.3%	0.042	0.125	29.9	(0.001)	0.093	0.34	0.00%	0.73	13.2	KFSK.KW	الشركة الكويتية للتمويل والاستثمار ▼	
6.6%	36.7%	60,054	569,637	44.8%	0.072	0.114	36.6	0.004	0.107	0.42	0.00%	0.70	10.5	KAMC.KW	شركة كامكو للاستثمار ▲	
NM	51.0%	270,950	2,675,934	23.2%	0.069	0.121	23.2	0.001	0.102	0.65	0.00%	0.64	NM	NIHK.KW	الشركة الوطنية الدولية القابضة ▲	
NM	61.1%	36,009	503,800	72.6%	0.036	0.078	17.4	0.002	0.073	0.68	0.00%	1.03	NM	UNICAP.KW	يونيكاب للاستثمار والتمويل ▲	
NM	54.9%	34,396	238,200	61.4%	0.086	0.156	31.4	(0.001)	0.147	0.37	0.00%	1.46	NM	MADR.KW	شركة المدار للتمويل والاستثمار ▼	
NM	336.7%	217,674	1,103,054	124.4%	0.018	0.223	18.4	0.005	0.200	1.03	0.00%	1.63	NM	DEER.KW	شركة الديرة القابضة ▲	
NM	195.6%	55,982	2,130,654	3.6%	0.024	0.034	7.0	(0.001)	0.026	1.30	0.00%	0.29	NM	SAGH.KW	شركة مجموعة السلام القابضة ▼	
NM	125.5%	13,425	713,930	23.8%	0.015	0.023	6.0	(0.000)	0.019	0.98	0.00%	0.45	NM	EKTT.KW	شركة اكتتاب القابضة ▼	
25.6%	105.7%	0	0	3.2%	0.015	0.019	6.6	0.000	0.016	1.19	0.00%	0.43	1.7	MADI.KW	شركة المدينة للتمويل والاستثمار =	
20.1%	22.2%	208,400	888,417	38.2%	0.168	0.271	97.1	0.004	0.235	1.22	2.55%	1.30	6.5	NOOR.KW	شركة نور للاستثمار المالي ▲	
NM	1.5%	52	200	(13.5%)	0.200	0.330	92.5	0.003	0.268	0.35	0.00%	0.42	NM	TAMI.KW	شركة التمديد الاستثمارية ▲	
NM	5.7%	11	320	11.9%	0.026	0.038	6.3	(0.000)	0.036	0.69	0.00%	0.62	NM	KSHC.KW	الشركة الكويتية السورية القابضة ▼	
NM	38.0%	33,628	795,151	16.6%	0.034	0.047	34.2	0.000	0.043	0.52	0.00%	0.48	NM	ASIYA.KW	شركة آسيا كابيتال الاستثمارية ▲	
NM	10.0%	37,678	555,582	4.9%	0.057	0.080	10.3	0.002	0.068	1.04	0.00%	0.95	NM	GNAH.KW	الشركة الخليجية المغربية القابضة ▲	
NM	60.1%	360,198	3,049,205	4.5%	0.106	0.134	132.6	(0.002)	0.117	0.98	0.00%	0.72	NM	ALIMK.KW	مجموعة الإمتياز الاستثمارية ▼	
4.3%	117.6%	216,400	4,514,188	51.1%	0.031	0.060	20.6	0.000	0.048	1.37	0.00%	0.98	22.5	MANK.KW	شركة منازل القابضة ▲	
13.1%	59.2%	553,277	2,489,536	26.1%	0.165	0.235	317.0	0.001	0.222	1.44	0.00%	0.97	7.4	NIND.KW	مجموعة الصناعات الوطنية ▲	
NM	24.0%	312	5,000	33.7%	0.045	0.080	3.3	0.000	0.065	0.69	0.00%	0.41	NM	WARBACAP.KW	شركة وربة كابيتال القابضة =	
5.2%	42.9%	929,442	5,172,310	(8.6%)	0.102	0.195	31.3	0.010	0.181	0.14	0.00%	0.92	17.8	AGHC.KW	شركة مجموعة عربي القابضة ▲	
3.4%	149.3%	254,444	4,631,433	35.4%	0.039	0.060	33.1	(0.001)	0.054	0.77	0.00%	0.42	12.1	KPPC.KW	الشركة الكويتية لمشاريع التخصص القابضة ▼	
NM	1.7%	0	0	18.2%	0.020	0.030	4.3	0.000	0.026	NA	0.00%	0.89	NM	TAHS.KW	شركة تصنيف وتحصيل الأموال =	
18.9%	0.5%	103,664	323,434	4.1%	0.293	0.395	378.6	0.025	0.336	0.17	0.00%	2.28	12.1	ECHK.KW	الشركة الكويتية المصرية القابضة ▲	
6.1%	16.0%	293,135	4,587,469	35.8%	0.047	0.069	240.5	0.000	0.064	0.85	2.85%	0.87	14.1	GFH.KW	مجموعة جي إف إتش المالية ▲	
0.2%	195.8%	608,084	5,098,632	81.4%	0.063	0.134	35.8	0.001	0.119	0.73	0.00%	0.84	NM	INOV.KW	شركة إنوفست ▲	
NM	62.9%	151,762	3,438,814	(31.9%)	0.044	0.102	33.7	0.001	0.045	NA	0.00%	0.74	NM	BAREEQ.KW	شركة البريق القابضة ▲	
NM	3.3%	0	0	16.6%	0.039	0.080	11.4	0.000	0.057	0.08	0.00%	0.65	NM	AMARF.KW	شركة عمار للتمويل والإجارة =	
NM	17.9%	738	12,005	28.0%	0.048	0.074	19.6	(0.000)	0.064	0.53	0.00%	0.65	NM	ALMANAR.KW	شركة المنار للتمويل والإجارة ▼	
46.0%	30.1%	793,214	558,958	NA	1.091	1.416	287.3	0.060	1.431	0.83	2.80%	5.12	11.1	BOURSA.KW	شركة بورصة الكويت للأوراق المالية ▲	
5.2%		14,130,666	116,608,688	25.1%			3,379.5					1.21%	1.09	21.1		قطاع الخدمات مالية
NM	30.8%	5,054	46,200	66.4%	0.068	0.122	11.5	0.003	0.115	0.15	0.00%	0.95	NM	ASCK.KW	شركة الأنظمة الآلية ▲	
NM		5,054	46,200	66.4%			11.5					0.00%	0.95	NM		قطاع التكنولوجيا
17.6%	25.0%	614,718	2,737,069	NA	0.227	0.276	245.3	(0.005)	0.223	0.7	5.4%	3.50	19.9	AZNOULA.KW	شركة شمال الزور الأولى للطاقة و المياه ش.م.ك.ع ▼	
17.6%		614,718	2,737,069	-0.2			245.3				0.0%	3.50	19.9			قطاع منافع
4.4%		36,133,061	221,333,618	14.7%			37,854.0				1.86%	1.63	37.2			إجمالي بورصة الكويت

التقرير اليومي لبورصة الكويت

4 يوليو 2021

الشركة	رمز رويترز	مضاعف السعر للربحية (x)	مضاعف السعر الدفترية (x)	العائد الجاري (%)	معامل المخاطرة (Beta)	السعر (د.ك.)	
						التغيير اليومي	سعر الأقفال (د.ك.)
القيمة الرأسمالية (مليون د.ك.)	أعلى أقفال	أمنى أقفال	القيمة الكمية	مؤشرات التداول اليومية		معدل دوران السهم منذ بداية العام	العائد على حقوق المساهمين
(مليون د.ك.)	خلال 52 أسبوع (د.ك.)	خلال 52 أسبوع (د.ك.)	القيمة المتداولة (سهم)	القيمة المتداولة (د.ك.)	التغير منذ بداية العام		

الشركات الأكثر صعوداً وإنخفاضاً والأكثر نشاطاً منذ بداية العام

الشركات الأكثر صعوداً (%)	الإقفال (د.ك.)	اداء السهم منذ بداية العام (%)
شركة يابكو الطبية	0.472	43.8%
شركة البريق القابضة	0.045	31.9%
شركة دلفان العقارية	0.211	23.0%
شركة التقدم التكنولوجي	0.447	21.6%
شركة منشآت للمشاريع العقارية	0.056	20.3%

الشركات الأكثر صعوداً (%)	الإقفال (د.ك.)	اداء السهم منذ بداية العام (%)
شركة بيت الاستثمار الخليجي	0.290	248.6%
شركة المعادن والصناعات التحويلية	0.182	242.7%
شركة العبد للاغذية	0.237	242.7%
الشركة الوطنية المقاربية	0.185	183.4%
مجموعة أرزان المالية للتمويل والاستثمار	0.145	159.9%

الشركات الأكثر نشاطاً من حيث القيمة المتداولة	الإقفال (د.ك.)	بيوت التمويل الكويتي
628,655,801	0.764	بنك الكويت الوطني
581,481,560	0.861	البنك الأهلي المتحد - البحرين
501,256,379	0.234	اجيليتي (المخازن العمومية)
387,698,401	0.927	بنك الخليج
311,205,759	0.248	

الشركات الأكثر نشاطاً من حيث القيمة المتداولة	الإقفال (د.ك.)	الكمية المتداولة (سهم)
الشركة الأولى للاستثمار	0.078	2,459,588,371
البنك الأهلي المتحد - البحرين	0.234	2,253,667,902
مجموعة أرزان المالية للتمويل والاستثمار	0.145	1,855,824,642
شركة أعيان للإجارة والاستثمار	0.147	1,409,882,407
بنك الخليج	0.248	1,391,279,629

المسؤولية والإفصاح عن المعلومات الهامة

المصدر: إدارة بحوث الاستثمار - كامكو

إن "كامكو إنفست" هي شركة مرخصة تخضع كليا لرقابة هيئة أسواق المال في دولة الكويت ("الهيئة الكويتية") وبشكل جزئي لرقابة بنك الكويت المركزي ("البنك المركزي").

الغرض من هذا التقرير هو توفير المعلومات فقط، لا يُعتبر مضمون هذا التقرير، بأي شكل من الأشكال، استثماراً أو عرضاً للاستثمار أو نصيحة أو إرشاداً قانونياً أو ضريبياً أو من أي نوع آخر، ويخفي بالتالي تجاهله عند النظر في اتخاذ أي قرارات استثمارية. لا تأخذ كامكو إنفست بعين الاعتبار، عند إعداد هذا التقرير، الأهداف الاستثمارية والوضع المالي والاحتياجات الخاصة لفرد معين. وبناءً على ما تقدم، وقيل أخذ أي قرار بناءً على المعلومات الموجودة ضمن هذا المستند، ينبغي على المستثمرين أن يبادروا إلى تقييم الاستثمارات والاستراتيجيات المشار إليها في هذا التقرير على نحو مستقل ويقرروا بشأن ملائمتها على ضوء ظروفهم وأهدافهم المالية الخاصة. يخضع محتوى التقرير لحقوق الملكية الفكرية المحفوظة. كما يُمنع نسخ أو توزيع أو نقل هذا البحث وهذه المعلومات في الكويت أو في أي اختصاص قضائي آخر لأي شخص آخر أو إدراجها بأي شكل من الأشكال في أي مستند آخر من دون الحصول على موافقتنا الخفية المسبقة.

شهادة المحلل

يُفيد كل محلل شارك بإعداد هذا التقرير، أو وجد وحيثما أمكن، وذلك في ما يخصه بالطبع مع الشركات أو الأوراق المالية، بأن (1) الآراء المبينة في هذا التقرير تعكس آراءه الشخصية حول الشركات والأوراق المالية، و (2) أن تعويضاته المالية لم وأن تكون، معتمدة سواء مباشرة أو غير مباشرة، على التوصيات المقدمة أو الآراء المبينة صراحة في هذا التقرير.

تغييرات كامكو إنفست

تستند البحوث الاستثمارية في شركة كامكو إنفست إلى تحليل الاقتصاد الإقليمية، بالإضافة إلى التحليل اللقطاعات والشركات. تعكس بحوث الشركة الخاصة بكامكو إنفست عند تقديم التوصيات الخاصة بسعر سهم شركة معينة على روبا طوية المدى (12 شهراً) كتابي مجموعة التحصيفات على الشكل التالي:

أداء متفوق: من المتوقع أن يسجل سعر السهم محل الدراسة عوائد تتراوح ما بين 10% و 10+% في الأشهر 12 المقبلة.
أداء محايد: من المتوقع أن يسجل سعر السهم محل الدراسة عوائد تتراوح ما بين 10% و 10+% في الأشهر 12 المقبلة.
أداء متدني: من المتوقع أن يتراجع سعر السهم محل الدراسة بنسبة تصل إلى 10% في الأشهر 12 المقبلة.

قد يبرز في بعض الأحوال والظروف، تباين عن تلك التوقعات والتحصيفات الضمنية بسعر القيمة العادلة بالاستعانة بالمعايير اعلاه. كما تعتمد كامكو إنفست على سياستها على تحديث دراسة القيمة العادلة للشركات التي قامت بدراستها مسبقاً بحيث تعكس أي تغييرات جوهرية قد تؤثر في توقعات المحلل بشأن التغيرات. من الممكن تقلبات سعر السهم أن تتسبب في انتقال الأسهم إلى خارج نطاق التصنيف الضمني وفق هدف القيمة العادلة في كامكو إنفست. يمكن للمحللين أن لا يعتمدوا بالضرورة إلى تغيير التصنيفات والتوصيات في حال وقوع حالة مماثلة إلا أنه يُتوقع منهم التكيف مع الأسباب الكامنة وراء وجهة نظرهم وأرائهم للملاءمات بكامكو إنفست.

توضيح: كامكو إنفست صراحة كل بند أو شرط تتحقق إضافته على بيان إخلاء المسؤولية أو يتعارض مع البيان المذكور ولن يكون له أي مفعول. تستند المعلومات المتضمنة في هذا التقرير إلى التناولات الجزئية والإحصاءات والمعلومات العامة الأخرى التي تعتقد بأنها متوفرة. إننا لا نعلم أو نتضمن بأن هذه المعلومات صحيحة أو دقيقة أو تامة وبالتالي لا ينبغي التعويل عليها. لا نقرّ كامكو إنفست بتحديث أو تغيير أو تعديل هذا التقرير أو بإبلاغ أي مستلم في حال طرأ تغيير ما أي رأي أو توقع أو تغيير مبدئي فيه أو باتت بالتالي غير دقيق. إن نشر هذا التقرير هو لأغراض إعلامية بحتة لا تمت بصلة لأي عرض استثماري أو تجاري. لا ينشأ عن المعلومات الواردة في التقارير المنشورة أي التزام قانوني أو اتفاقية ملزمة، بما في ذلك على سبيل المثال لا الحصر، أي التزام بتحديث معلومات مستقلة. إنكم تتحملون مسؤولية إجراء أبحاثكم الخاصة وتحليل المعلومات المتضمنة أو المشار إليها في هذا التقرير. وتقييم سميات ومخاطر المتعلقة بالأوراق المالية موضوع التقرير أو أي مستند آخر، وعلاوة على ذلك، من الممكن أن تخضع بيانات معلومات محدثة للبيانات والظروف المتغيرين عليها في اتفاقيات أخرى تشمل كامكو إنفست طرفاً فيها.

لا يجب نشر أي عبارة واردة في هذا التقرير على أنه طلب أو عرض أو توصية بشراء أو التصرف في أي استثمار أو بالاتزام بأي معاملة أو بتقديم أي نصيحة أو خدمة استثمارية. إن هذا التقرير موجه إلى العملاء المحترفين ولينسب لعملاء البيع بالجزءة ضمن مفهوم فردا عند هيئة السوق المالية، لا ينبغي على الآخرين ممن يتسلمون هذا التقرير التعويل عليه أو التصرف وفق مضمونه. يتوجب على كل كيان أو فرد يصبح بجزءه هذا التقرير أن يتطلع على مضمونه ويحترم التقييدات الواردة فيه وأن يتبع على التعويل عليه أو التصرف وفق مضمونه حيث يُعدّ من غير القانوني تقديم عرض أو دعوة أو توصية لشخص ما من دون التقيد بأي ترحيب أو تسجيل أو متطلبات قانونية.

تخضع شركة كامكو إنفست للاستثمار (مركز دبي المالي العالمي) المحدودة المملوكة بالكامل لشركة كامكو إنفست للاستثمار ش.م.ك. "عامّة" لمصلحة دبي للخدمات المالية. ويجوز لشركة كامكو إنفست للاستثمار (مركز دبي المالي العالمي) أن تقوم بالأنشطة المالية التي تدرج ضمن نطاق خمسة سلطة دبي للخدمات المالية فقط. يمكن توزيع المعلومات الواردة في هذه الوثيقة من قبل كامكو إنفست (مركز دبي المالي العالمي) نيابة عن شركة كامكو إنفست للاستثمار ش.م.ك. "عامّة". تستفيد هذه الوثيقة العملاء المحترفين أو أطراف الأسواق فقط على النحو المحدد من جانب سلطة دبي للخدمات المالية، ولا يجوز لأي شخص آخر الاعتماد عليها. لا يجوز توزيع هذا التقرير في المملكة العربية السعودية إلا للأشخاص المصرح لهم بموجب لائحة عروض الأوراق المالية الصادرة عن هيئة السوق المالية. لا تقدم هيئة السوق المالية أي تعهد فيما يتعلق بدقة أو اكتمال هذا التقرير، وتخلي مسؤوليتها صراحة من أي مسؤولية من أي نوع عن أي خسارة تنتج عن أو يتم تكديدها بالاعتماد على أي جزء من هذا التقرير. يجب على متلقي هذا التقرير بموجبه إجراء البحوث الخاصة بهم بشأن دقة المعلومات المتعلقة بمحتويات هذا التقرير. إذا لم تقم محتويات هذا التقرير، يجب عليك استشارة مستشار مالي معتمد.

تحذيرات من المخاطر

تتخذ الأسعار أو التقييمات أو التوقعات صفة دلالية بحتة ولا تهدف بالتالي إلى توقع النتائج الفعلية بحيث قد تختلف بشكل ملحوظ عن الأسعار والتقييمات أو التوقعات المبينة في هذا التقرير. قد ترتفع قيمة الاستثمار أو تنخفض، وقد تشهد قيمة الاستثمار كما الإيرادات المحقق منه تقلبات من يوم لآخر نتيجة التغييرات التي تطاول الأسواق الاقتصادية ذات الصلة (بما في ذلك، على سبيل المثال لا الحصر، التغييرات الممكن وغير الممكن توقعها في أسعار الفائدة، وأسعار الصرف الأجنبي، وأسعار السلع والخيارات والمشتقات الأخرى، مخاطر هامة لا تقاسم وبالتالي جميع المستثمرين. لا يعترف هذا التقرير على رصداً أو عرض كافة المخاطر (المباشرة أو غير المباشرة) التي ترتبط بالاستثمارات أو الاستراتيجيات المشار إليها في هذا التقرير.

تضارب المصالح

تقوم كامكو إنفست والشركات التابعة خدمات مصرفية استثمارية كاملة وقد يتخذ مدراء ومسؤولين وموظفين فيها، مواقف تتعارض مع الآراء المبينة في هذا التقرير. يمكن لموظفي البيع وموظفي التداول وغيرهم من المختصين في كامكو إنفست تزويد عملائنا ومكاتب التداول بتعليقات شفوية أو خطية حول السوق أو باستراتيجيات التداول تعكس آراء متعارضة مع الآراء المبينة صراحة في هذا التقرير. يمكن لإدارة الأصول ومكاتب التداول خاصتنا وأعمالنا الاستثمارية اتخاذ قرارات استثمارية لا تتماشى والتوصيات أو الآراء المبينة صراحة في هذا التقرير. يجوز لكامكو إنفست أن تقيم أو تسعى لإقامة علاقات عمل مع مستوي خدمات الاستثمار المصرفية أو علاقات عمل أخرى تحصل في مقابلها على تعويض من الشركات موضوع هذا التقرير. لم تلم مراجعة الحقائق والأراء المبينة في هذا التقرير من قبل المختصين في مجالات عمل أخرى في كامكو إنفست، بما في ذلك طاقم الخدمات المصرفية الاستثمارية، ويمكن ألا تجد معلومات يكون هؤلاء المختصين على علم بها. يتكلم بنك الخليج المتحد - البحرين غالبية أسهم كامكو إنفست ويمكن أن ينشأ عن هذه الملكية أو أن تشهد على تضارب مصالح.

إفصاح المسؤولية القانونية والشفافية

لا تقدم كامكو إنفست إعلانات أو ضمانات صريحة أو ضمنية، وبإزاء وفي الحدود الكاملة التي يسمح بها القانون المنطبق، نخلي بموجبه صراحة مسؤوليتنا عن أي وكافة الإعلانات والضمانات الصريحة والضمنية، أيًا كان نوعها، بما في ذلك على سبيل المثال لا الحصر، كل ضمانات تتعلق بدقة المعلومات أو ملائمتها للوقت أو ملائمتها لغرض معين، أو كل ضمانات تتعلق بعدم المخاطرة. لا نقبل كامكو إنفست تحمل أي مسؤولية قانونية في كافة الأحوال، بما في ذلك (على سبيل المثال لا الحصر) تعويلكم على المعلومات المتضمنة في هذا التقرير، وأي إقفال عن أي أضرار أو خسائر أيًا كان نوعها، بما في ذلك (على سبيل المثال لا الحصر) أضرار مباشرة، غير مباشرة، عرضية، خاصة أو تبعية، أو مصاريف أو خسائر تنشأ عن أو ترتبط بالاستناد على هذا التقرير أو بعدم التمكن من الاستناد عليه، أو ترتيب بأي خطأ أو إقفال أو عيب أو فيروس الحاسوب أو تعطل النظام، أو خسائر ربح أو شعرة أو سمعة، حتى وإن تم الإبلاغ صراحة عن احتمال التعرض لخسائر أو أضرار مماثلة، بحيث تنشأ عن أو ترتبط بالاستناد على هذا التقرير. لا نستنتي واجباتنا أو مسؤوليتنا المتضمنين عليها بموجب القوانين المطبقة والمألوفة.

إدارة البحوث والاستراتيجيات الاستثمارية بشركة كامكو للاستثمار، الطابق 15، برج الشهيد، شارع خالد بن الوليد، منطقة شرق، ص.ب 28873 الصفاة 13149، دولة الكويت

البريد الإلكتروني: research@kamcoinvest.com الصفحة الإلكترونية: www.kamcoinvest.com هاتف: (+965) 2233 6600 فاكس: (+965) 2249 2395