

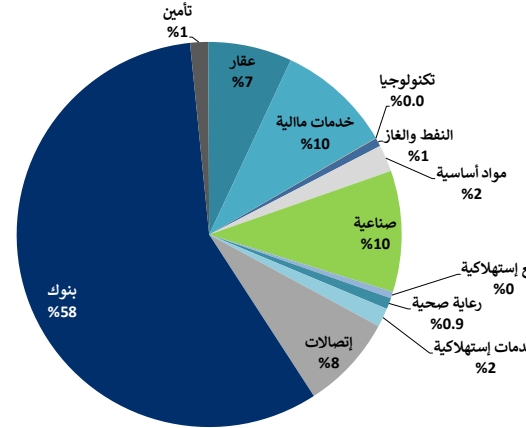
24 نوفمبر 2021

## التقرير اليومي لبورصة الكويت

القيمة السوقية لقطاعات بورصة الكويت والعائد منذ بداية الشهر والسنة

القيمة السوقية مليون دك	التغيير اليومي	التغيير اليومي (%)	التغيير منذ بداية الشهر	التغيير منذ بداية السنة
بورصة الكويت	42,463.4	▼ (0.5%)	0.8%	28.7%
النفط والغاز	300.9	▲ 0.4%	(0.9%)	7.3%
مواد أساسية	950.1	▼ (1.6%)	(3.2%)	18.6%
صناعية	4,294.4	▼ (0.9%)	0.1%	35.2%
سلع استهلاكية	235.6	▼ (0.3%)	(3.7%)	1.5%
رعاية صحية	395.7	▼ (0.1%)	0.4%	(3.5%)
خدمات استهلاكية	674.3	▲ 0.7%	6.4%	60.8%
إتصالات	3,350.5	▼ (0.4%)	(0.9%)	(0.9%)
بنوك	24,299.8	▼ (0.3%)	1.5%	29.2%
تأمين	628.3	▼ (2.1%)	5.3%	46.8%
عقار	2,982.0	▼ (1.3%)	(0.3%)	45.2%
خدمات مالية	4,080.1	▼ (0.6%)	(0.2%)	51.0%
تكنولوجيا	10.0	=	0.0%	44.7%
مناقص	261.8	=	0.8%	(14.1%)

توزيع القيمة السوقية على القطاعات



أداء أكبر عشر شركات كويتية مدرجة في بورصة الكويت

القيمة السوقية مليون دك.	مضاعف السعر للربحية (X)	العائد على حقوق المساهمين	الترتيب
7,322	24.74	8.9%	1
7,049	36.39	10.3%	2
2,898	21.20	10.8%	3
2,557	13.65	16.2%	4
2,531	65.35	7.1%	5
2,230	29.12	6.5%	6
996	55.57	2.35%	7
937	20.16	9.3%	8
777	23.16	5.2%	9
772	25.66	6.6%	10
28,070	26.55	9.0%	الاجمالي

تم احتساب العائد على حقوق المساهمين على أساس صافي الأرباح لـ 12 شهر المتتالية في 30 يونيو 2021 وحقوق المساهمين كما في 30 يونيو 2021

الشركات الأكثر صعوداً وانخفاضاً وأكثر نشاطاً

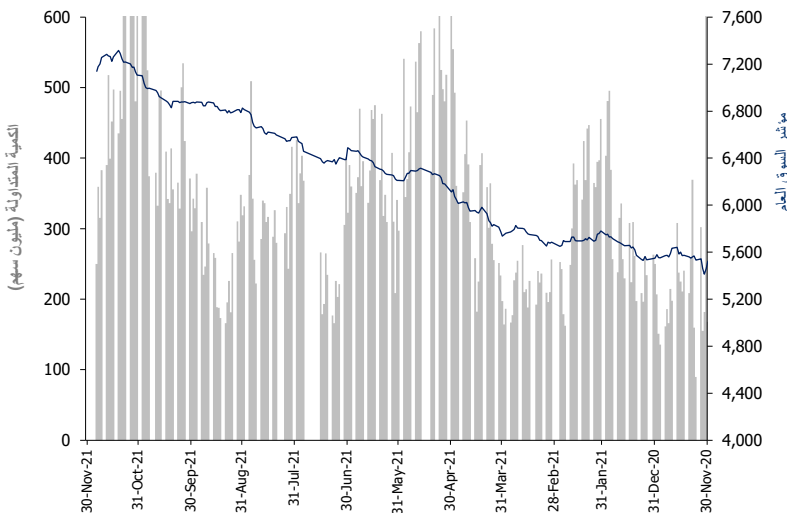
الشركات الأكثر صعوداً (%)	الإقفال (د.ك.)	التغيير (د.ك.)	التغير (%)
شركة الامتيازات الخليجية القابضة	0.089	0.009	10.7%
الشركة الأولى للتأمين التكافلي	0.068	0.006	9.6%
الشركة الكويتية لبناء المعامل والمقاولات	0.529	0.023	4.5%
شركة طيران الجزيرة	1.208	0.052	4.5%
شركة مجموعة عربي القابضة	0.193	0.007	3.8%

الشركات الأكثر انخفاضاً (%)	الإقفال (د.ك.)	التغيير (د.ك.)	التغير (%)
شركة النخيل للإنتاج الزراعي	0.061	(0.007)	(9.6%)
شركة المصالح العقارية	0.053	(0.003)	(6.0%)
شركة أيفا للفنادق والمنتجات	0.064	(0.003)	(4.9%)
شركة أسيكو للصناعات	0.136	(0.007)	(4.9%)
شركة مجموعة السلام القابضة	0.029	(0.001)	(4.5%)

الشركات الأكثر نشاطاً	الإقفال (د.ك.)	التغيير (د.ك.)	الكمية المتداولة (مليون سهم)
مجموعة جي إفا إنش المالية	0.093	(0.026)	33,707,522
الشركة الوطنية العقارية	0.222	(0.026)	16,534,197
شركة أعيان للإجارة والاستثمار	0.160	0.026	15,494,852
بنك الخليج	0.255	(0.004)	13,845,162
شركة أن ديجيتال سيرفيس القابضة	0.019	0.000	10,463,705

المصدر: إدارة بحوث الاستثمار - كامكو

أداء المؤشر مقابل الكمية



حركة الاسهم 51 = 78 ▼ 38 ▲

بيانات تداول بورصة الكويت ونسب التذبذب

أداء بورصة الكويت	الإقفال	التغيير اليومي (نقطة)	التغيير اليومي (%)	التغيير الشهري (%)	التغيير السنوي (%)
مؤشر السوق الأول	7,734.78	(39.96)	(0.5%)	0.5%	27.8%
مؤشر رئيسي 50	6,187.46	(21.6)	(0.35%)	0.3%	33.5%
مؤشر السوق الرئيسي	5,990.54	(30.54)	(0.51%)	0.2%	31.6%
مؤشر السوق العام	7,140.47	(36.76)	(0.5%)	0.5%	28.7%
القيمة الرأسمالية (مليون دك)	42,463.41	(220.58)	(0.5%)	0.8%	28.7%

مؤشرات التداول	القيمة	التغيير اليومي	التغيير اليومي (%)	المعدل اليومي منذ بداية عام	المعدل اليومي منذ بداية عام
الكمية (مليون سهم)	250.0	(109.5)	(30.5%)	208.4	353.1
القيمة (مليون دك)	52.70	(14.6)	(21.7%)	40.0	55.4
عدد الصفقات	11,405	(2719.0)	(19.3%)	9,418	12,661

24 نوفمبر 2021

السوق الأول

مؤشرات التداول منذ بداية عام 2021		مؤشرات التداول						القيمة الرأسمالية			السعر			مكونات السوق الأول
القيمة المتداولة (مليون د.ك)	الكمية المتداولة (مليون سهم)	التغيير منذ بداية عام 2021	العائد على حقوق المساهمين	معامل المخاطرة (Beta)	العائد الجاري	مضاعف السعر للقيمة الدفترية	مضاعف السعر للربحية	الوزن من بورصة الكويت	الوزن من مؤشر السوق الأول	مليون (د.ك)	التغيير اليومي (%)	التغيير اليومي (د.ك)	سعر الإقبال (د.ك)	
965.92	1,099.30	27.3%	8.9%	1.27	1.8%	2.19	24.7	17.2%	23.1%	7,322	(0.2%)	(0.002)	1.018	بنك الكويت الوطني ▼
541.03	2,335.14	16.4%	5.2%	1.13	1.9%	1.21	23.2	1.8%	2.5%	777	(0.4%)	(0.001)	0.255	بنك الخليج ▼
243.44	1,112.03	6.3%	0.8%	1.01	0.0%	0.97	NM	0.6%	0.8%	250	(0.5%)	(0.001)	0.221	بنك الكويت الدولي ▼
124.99	556.63	26.6%	5.1%	1.05	1.9%	1.04	20.3	1.7%	2.2%	708	(0.4%)	(0.001)	0.226	بنك برقان ▼
1,055.77	1,382.37	35.7%	10.3%	1.40	1.1%	3.77	36.4	16.6%	22.2%	7,049	(0.1%)	(0.001)	0.835	بيت التمويل الكويتي ▼
177.44	264.18	47.1%	7.1%	1.05	0.0%	4.67	65.3	6.0%	8.0%	2,531	(0.3%)	(0.002)	0.796	بنك بوبيان ▼
84.98	460.47	72.6%	12.8%	1.25	4.3%	1.08	8.4	0.5%	0.6%	204	(4.1%)	(0.010)	0.233	شركة الاستثمارات الوطنية ▼
57.13	377.30	(5.7%)	0.3%	0.58	3.3%	1.45	NM	0.7%	0.9%	300	0.0%	0.000	0.150	شركة مشاريع الكويت (القابضة) =
150.70	1,214.05	10.7%	NM	0.98	0.0%	0.76	NM	0.3%	0.4%	141	0.8%	0.001	0.124	مجموعة الإمتياز الاستثمارية ▲
309.79	2,203.93	72.4%	3.8%	0.97	0.0%	1.31	34.7	0.4%	0.5%	170	(1.1%)	(0.002)	0.179	شركة عقارات الكويت ▼
107.16	146.72	29.1%	9.3%	1.11	0.7%	1.88	20.2	2.2%	3.0%	937	(2.0%)	(0.016)	0.800	شركة المباني ▼
352.92	1,547.71	58.5%	14.5%	1.44	0.0%	1.04	7.2	0.9%	1.3%	398	(0.4%)	(0.001)	0.279	مجموعة الصناعات الوطنية ▼
51.42	62.59	27.8%	3.0%	0.94	5.2%	1.09	36.2	0.5%	0.6%	203	(0.4%)	(0.004)	0.965	شركة الخليج للكابلات و الصناعات الكهربائية ▼
90.12	104.66	40.6%	8.3%	0.72	5.9%	2.12	25.6	1.1%	1.5%	481	(1.9%)	(0.017)	0.900	شركة بوبيان للبتروكيماويات ▼
54.41	142.07	6.8%	3.3%	0.75	4.2%	0.95	29.0	0.9%	1.3%	397	(1.6%)	(0.006)	0.361	شركة القرن لصناعة الكيماويات البترولية ▼
633.29	703.22	62.7%	6.5%	1.48	0.9%	1.91	29.1	5.3%	7.0%	2,230	(1.6%)	(0.016)	1.000	اجيليتي ( المخازن العمومية) ▼
416.75	686.83	(2.5%)	16.2%	1.35	3.4%	2.21	13.6	6.0%	8.1%	2,557	(0.5%)	(0.003)	0.591	زين ▼
190.56	53.24	(13.3%)	63.0%	0.49	12.1%	3.79	6.0	0.9%	1.3%	403	0.1%	0.003	3.294	هيومن سوفت القابضة ▲
110.71	488.83	13.4%	NM	0.87	0.0%	0.78	NM	0.5%	0.7%	233	0.8%	0.002	0.245	شركة الأفكو لتمويل شراء وتأجير الطائرات ▲
814.72	3,426.70	31.1%	10.8%	1.13	1.3%	2.30	21.2	6.8%	9.1%	2,898	(1.4%)	(0.004)	0.286	البنك الأهلي المتحد - البحرين ▼
175.64	671.84	22.5%	13.4%	1.00	0.0%	2.91	21.8	1.4%	1.8%	578	0.0%	0.000	0.289	بنك وربة =
63.43	103.13	1.5%	9.1%	0.44	2.9%	1.73	19.1	0.5%	0.6%	192	(0.2%)	(0.001)	0.605	شركة ميزان القابضة ▼
113.16	289.38	5.2%	NM	0.47	0.0%	1.61	NM	0.2%	0.3%	97	1.0%	0.004	0.385	الشركة المتكاملة القابضة ش.م.ك ▲
105.23	421.98	(14.1%)	24.2%	0.66	5.0%	4.98	20.6	0.6%	0.8%	262	0.0%	0.000	0.238	شركة شمال الزور الأولى للطاقة و المياه ش.م.ك.ع =
126.89	91.81	74.1%	53.2%	0.75	2.1%	7.31	13.7	0.9%	1.2%	384	0.6%	0.012	1.915	شركة بورصة الكويت للأوراق المالية (ش.م.ك) عامة ▲
7,117.60	19,946.13	27.8%	9.1%	1.70%	2.23	24.5	75%	100%	31,703	-0.51%	-39.96	7,734.78	الإجمالي لمكونات السوق الأول	
5,018.87	57,372.38	2.1%	1.26%	1.15	55	25%	10,760							الإجمالي للشركات الأخرى المدرجة في بورصة الكويت

24 نوفمبر 2021

التقرير اليومي لبورصة الكويت

العائد على حقوق المساهمين	معدل دوران السهم منذ بداية العام	مؤشرات التداول اليومية			التغير منذ بداية العام	امنى اقبال خلال 52 اسبوع (د.ك.)	اعلى اقبال خلال 52 اسبوع (د.ك.)	القيمة الرأسمالية (مليون د.ك.)	السعر (د.ك.)		مؤشرات التقييم			رمز رويترز	الشركة
		القيمة المتداولة (د.ك.)	الكمية المتداولة (سهم)	القيمة المتداولة (د.ك.)					التغير اليومي	سعر الاقبال (د.ك.)	معامل المخاطرة (Beta)	مضاعف العائد الجاري (%)	مضاعف السعر للقيمة الدفترية (x)		
NM	178.0%	30,839	594,684	147.2%	0.021	0.063	10.5	(0.000)	0.052	1.12	0.00%	1.07	NM	SENE.KW	شركة سنرجي القابضة
7.2%	1.8%	0	0	28.8%	0.447	0.669	115.3	0.000	0.612	0.26	4.70%	1.15	16.1	IPGK.KW	شركة المجموعة البترولية المستقلة
15.4%	1.4%	3,264	4,131	(24.7%)	0.709	1.150	79.0	0.000	0.790	0.20	7.86%	2.17	14.1	NAPS.KW	الشركة الوطنية للخدمات البترولية
8.6%	9.6%	6,940	120,193	103.2%	0.025	0.086	43.3	0.002	0.058	0.96	0.00%	2.13	24.8	ENER.KW	شركة بيت الطاقة القابضة
NM	390.4%	39,856	1,395,398	48.2%	0.018	0.031	13.0	0.000	0.029	1.08	0.00%	0.39	NM	GPIK.KW	الخليجية للاستثمار البترولي
3.8%	149.9%	4,076	25,000	5.8%	0.123	0.201	39.8	0.000	0.164	NA	1.76%	0.60	15.7	ABAR.KW	شركة برقان لحفر الآبار والتجارة والصيانة
3.7%		84,975	2,139,406	7.3%			300.9				4.10%	1.13	30.4		قطاع النفط والغاز
NM	13.8%	383	1,050	36.2%	0.258	0.430	26.4	0.000	0.365	0.62	1.92%	1.86	NM	KFDC.KW	شركة السكب الكويتية
8.3%	19.6%	469,069	516,657	40.6%	0.625	0.987	481.3	(0.017)	0.900	0.72	5.94%	2.12	25.6	BPCC.KW	شركة بوبيان للبتروكيماويات
NM	0.0%	0	0	(33.2%)	0.449	0.675	45.5	0.000	0.451	0.03	4.43%	1.88	NM	ALKK.KW	شركة الكوت للمشاريع الصناعية
3.3%	12.9%	250,028	688,186	6.8%	0.334	0.447	396.8	(0.006)	0.361	0.75	4.19%	0.95	29.0	ALQK.KW	شركة القرين لصناعة الكيماويات البترولية
4.5%		719,480	1,205,893	18.6%			950.1				5.03%	1.39	30.9		قطاع المواد الاساسية
1.4%	302.2%	209,681	1,510,562	76.2%	0.073	0.169	22.8	(0.001)	0.138	0.44	0.00%	0.76	54.6	SPEC.KW	شركة مجموعة الخصوصية القابضة
NM	9.2%	5,098	21,170	4.3%	0.215	0.266	176.7	0.000	0.241	0.52	0.00%	0.92	NM	KCEM.KW	شركة أسمنت الكويت
3.0%	29.8%	37,029	38,703	27.8%	0.728	1.011	202.6	(0.004)	0.965	0.94	5.18%	1.09	36.2	CABL.KW	شركة الخليج للكابلات والصناعات الكهربائية
10.7%	79.6%	55,871	120,002	17.6%	0.392	0.524	84.2	0.000	0.467	0.59	4.28%	1.29	12.0	SHIP.KW	شركة الصناعات الهندسية الثقيلة وبناء السفن
10.7%	15.1%	61,448	61,830	26.1%	0.766	1.050	99.2	(0.002)	0.990	0.46	4.04%	1.43	13.3	PCEM.KW	شركة أسمنت بورتلاند كويت
7.3%	5.0%	0	0	48.4%	0.145	0.230	23.2	0.000	0.230	0.13	4.29%	1.29	17.7	PAPE.KW	شركة الشعبية الصناعية
NM	14.5%	54	500	101.5%	0.051	0.196	12.6	0.002	0.107	0.20	0.00%	1.60	NM	MRCK.KW	شركة المعادن والصناعات التحويلية
NM	74.3%	560,599	4,015,147	51.3%	0.082	0.146	41.0	(0.007)	0.136	0.38	0.00%	0.55	NM	ACIC.KW	شركة أسيكو للصناعات
NM	2.3%	0	0	54.9%	0.069	0.180	7.1	0.000	0.141	0.10	0.00%	0.74	NM	HCKK.KW	شركة اسمنت الهلال
3.6%	4.4%	8,027	41,100	25.0%	0.150	0.218	72.6	(0.007)	0.195	0.17	0.00%	0.81	22.5	NIBM.KW	شركة الصناعات الوطنية
NM	233.5%	14,144	214,022	123.0%	0.027	0.079	5.3	(0.002)	0.066	1.02	0.00%	0.97	NM	EQUI.KW	شركة المعدات القابضة
NM	692.1%	125,021	956,830	165.8%	0.038	0.198	11.7	(0.005)	0.130	NA	0.00%	1.63	NM	NCCI.KW	الشركة الوطنية للصناعات الاستهلاكية
NM	237.1%	670	12,801	41.6%	0.035	0.072	5.6	0.000	0.053	0.59	0.00%	1.00	NM	SALB.KW	شركة الصليوخ التجارية
6.5%	31.5%	6,777,756	6,750,620	62.7%	0.592	1.090	2,230.1	(0.016)	1.000	1.48	0.87%	1.91	29.1	AGLT.KW	اجيليتي (المخازن العمومية)
19.5%	21.2%	67,024	114,315	75.0%	0.433	0.900	54.7	(0.016)	0.574	0.47	0.00%	1.45	7.5	EDUK.KW	شركة المجموعة التعليمية القابضة
NM	117.4%	162,702	2,550,435	20.0%	0.045	0.080	16.0	0.002	0.064	0.79	0.00%	0.48	NM	CLEA.KW	الشركة الوطنية للتنظيف
NM	70.5%	63,497	856,930	39.8%	0.044	0.106	21.5	0.000	0.074	0.78	0.00%	0.52	NM	KGLK.KW	شركة رابطة الكويت والخليج للنقل
24.3%	25.5%	3,509	7,003	37.8%	0.367	0.629	61.3	0.023	0.529	0.47	7.86%	2.03	8.3	KCPC.KW	الشركة الكويتية لبناء المعامل والمقاولات
63.0%	43.6%	87,633	26,662	(13.3%)	3.200	4.030	402.6	0.003	3.294	0.49	12.09%	3.79	6.0	HUMN.KW	هيومن سوفت القابضة
24.6%	4.2%	4	40	48.3%	0.032	0.115	3.6	0.009	0.089	NA	0.00%	1.65	6.7	GFCI.KW	شركة الامتيازات الخليجية القابضة
NM	98.6%	0	0	108.6%	0.019	0.043	10.9	0.000	0.039	1.20	0.00%	0.71	NM	SHOOTING.KW	الشركة الوطنية للرماية
NM	92.9%	32,570	92,533	76.1%	0.196	0.399	60.7	0.001	0.354	0.65	1.69%	1.57	NM	CGCK.KW	شركة المجموعة المشتركة للمقاولات
0.9%	8.8%	9,774	35,276	(1.0%)	0.186	0.365	109.8	(0.001)	0.287	0.05	0.00%	1.08	NM	UPAC.KW	شركة المشاريع المتحدة للخدمات الجوية
NM	51.3%	417,557	1,716,018	13.4%	0.198	0.256	233.3	0.002	0.245	0.87	0.00%	0.78	NM	ALAF.KW	شركة الأفكو لتمويل شراء وتاجير الطائرات
3.1%	252.4%	173,893	1,491,610	65.0%	0.063	0.130	19.3	0.003	0.118	0.95	0.00%	0.94	30.0	MBRD.KW	شركة مبرد القابضة
NM	21.7%	0	0	12.8%	0.027	0.034	23.4	0.000	0.032	0.77	0.00%	0.25	NM	LOGK.KW	شركة كي جي إل لوجيستك
NM	114.4%	326,613	850,848	52.0%	0.310	0.399	97.4	0.004	0.385	0.47	0.00%	1.61	NM	INTEGRATED.KW	الشركة المتكاملة القابضة ش.م.ك
6.8%	1.2%	0	0	32.0%	0.063	0.099	35.9	0.000	0.099	0.18	5.05%	0.67	9.9	QIC.KW	شركة أم القيوين للاستثمارات العامة
NM	21.5%	150,494	2,797,469	59.4%	0.028	0.069	19.4	(0.002)	0.055	0.47	0.00%	0.27	NM	FCEM.KW	شركة صناعات أسمنت الفجيرة
3.7%	4.8%	0	0	113.8%	0.061	0.175	69.5	0.000	0.139	0.14	3.60%	1.12	30.4	RKWC.KW	شركة رأس الخيمة لصناعة الأسمنت
5.5%	26.2%	106,447	263,100	0.0%	0.395	0.450	60.5	(0.001)	0.403	NA	4.96%	1.45	26.3	JTC.KW	شركة جاسم للنقلات والمناولة ش.م.ك
4.3%		9,457,114	24,545,526	35.2%			4,294.4				2.34%	1.41	33.1		قطاع الصناعة

24 نوفمبر 2021

التقرير اليومي لبورصة الكويت

الشركة	رمز رويترز	مؤشرات التقييم			السعر (د.ك.)		مؤشرات التداول اليومية			معدل دوران السهم منذ بداية العام	العائد على حقوق المساهمين	
		مضاعف السعر	مضاعف السعر للقيمة الدفترية (x)	معدل المخاطرة (Beta)	التغيير اليومي	سعر الأقفال (د.ك.)	القيمة الرأسمالية (مليون د.ك.)	أعلى أقفال خلال 52 أسبوع (د.ك.)	أدنى أقفال خلال 52 أسبوع (د.ك.)			القيمة المتداولة (سهم)
شركة النخيل للإنتاج الزراعي	PAPK.KW	0.54	1.03	0.27	(0.007)	0.061	0.090	0.050	38	616	2.2%	NM
شركة نقل و تجارة المواشي	CATT.KW	1.03	1.73	0.26	0.000	0.186	0.210	0.177	0	0	11.3%	NM
شركة ميزان القابضة	MEZZ.KW	1.73	19.1	0.44	(0.001)	0.605	0.679	0.554	279,133	460,986	32.5%	9.1%
قطاع السلع الاستهلاكية		2.33%	1.51	0.44		2.33%	1.51	0.44	279,170	461,602		4.4%
شركة التقدم التكنولوجي	ATCK.KW	1.24	13.5	0.00	(0.003)	0.520	0.600	0.401	4,013	8,010	1.0%	9.2%
شركة ياكو الطبية	YIAC.KW	4.58	31.6	NA	0.000	0.448	0.825	0.403	0	0	1.4%	NM
شركة عيادة الميدان لخدمات طب الأسنان	MIDAN.KW	19.05	19.05	NA	0.000	1.240	1.240	1.200	0	0	0.1%	60.3%
قطاع الرعاية الصحية		1.20%	4.91	NA		1.20%	4.91	1.20%	4,013	8,010		19.1%
شركة السينما الكويتية الوطنية	KCIN.KW	1.35	10.2	0.31	0.000	0.900	0.990	0.700	0	0	1.4%	NM
شركة الفنادق الكويتية	KHOT.KW	1.21	48.2	NA	0.000	0.090	0.113	0.050	0	0	20.1%	11.8%
شركة مركز سلطان للمواد الغذائية	SCFK.KW	1.42	48.2	0.43	(0.008)	0.229	0.269	0.097	450,606	1,948,698	67.6%	3.0%
شركة ايفا للفنادق والمنتجعات	IFAH.KW	8.91	13.5	0.30	(0.003)	0.064	0.073	0.019	112,962	1,726,468	138.9%	NM
الشركة الأولى للتسويق المحلي للوقود	OULA.KW	0.93	29.8	0.47	(0.001)	0.159	0.178	0.114	10,808	67,803	23.9%	6.9%
الشركة الكويتية للمنزهرات	MUNK.KW	0.73	29.8	0.71	(0.002)	0.101	0.112	0.060	166,298	1,632,478	202.8%	2.4%
شركة طيران الجزيرة	JAZK.KW	184.32	29.8	0.72	0.052	1.208	1.345	0.588	390,408	324,065	51.1%	NM
شركة السور لتسويق الوقود	SOOR.KW	1.00	18.1	0.47	0.000	0.158	0.175	0.116	1,941	12,295	11.7%	5.5%
شركة طفل المستقبل الترفيهية العقارية	KIDK.KW	0.83	13.5	0.03	(0.001)	0.081	0.122	0.064	50,116	615,311	185.5%	NM
شركة جيااد القابضة	JIYAD.KW	0.86	21.1	0.65	0.000	0.090	0.099	0.036	0	0	41.0%	NM
شركة العيد للاذعية	ALEID.KW	1.98	21.1	NA	(0.002)	0.271	0.310	0.069	69,666	255,830	120.9%	9.4%
قطاع الخدمات الاستهلاكية		0.74%	1.90	NA		0.74%	1.90	0.74%	1,252,803	6,582,948		60.8%
زين	ZAIN.KW	2.21	13.6	1.35	(0.003)	0.591	0.641	0.581	1,281,022	2,161,535	15.9%	16.2%
الشركة الوطنية للاتصالات المتنقلة	OORE.KW	0.63	38.8	0.47	0.000	0.669	0.711	0.620	27,388	40,938	1.8%	1.6%
شركة أن ديجيتال سيرفيس القابضة	AAN.KW	0.72	13.1	1.32	0.000	0.019	0.020	0.011	201,242	10,463,705	338.8%	NM
شركة الاتصالات الكويتية	STC.KW	2.06	13.1	0.55	(0.003)	0.859	0.970	0.822	28,899	33,535	5.1%	15.7%
شركة حيات للاتصالات	HAYK.KW	0.95	13.1	1.14	0.000	0.111	0.124	0.051	15,847	142,279	154.5%	NM
قطاع الاتصالات		3.70%	1.73	1.14		3.70%	1.73	1.14	1,554,398	12,841,992		11.8%
بنك الكويت الوطني	NBKK.KW	2.19	24.7	1.27	(0.002)	1.018	1.057	0.792	4,102,056	4,013,574	15.3%	8.9%
بنك الخليج	GBKK.KW	1.21	23.2	1.13	(0.001)	0.255	0.265	0.205	3,542,009	13,845,162	76.6%	5.2%
البنك التجاري الكويتي	CBKK.KW	1.30	55.6	0.38	0.000	0.500	0.605	0.485	0	0	3.6%	2.3%
البنك الأهلي الكويتي	ABKK.KW	0.82	25.7	0.65	0.000	0.246	0.264	0.186	279,098	1,136,529	12.5%	NM
البنك الأهلي المتحد - الكويت	BKME.KW	1.68	25.7	0.85	(0.002)	0.324	0.332	0.258	97,244	299,948	5.3%	6.6%
بنك الكويت الدولي	KIBK.KW	0.97	25.7	1.01	(0.001)	0.221	0.233	0.198	871,006	3,936,475	98.2%	0.8%
بنك برفان	BURG.KW	1.04	20.3	1.05	(0.001)	0.226	0.240	0.195	1,417,963	6,277,627	17.8%	5.1%
بيت التمويل الكويتي	KFH.KW	3.77	36.4	1.40	(0.001)	0.835	0.849	0.611	3,852,144	4,600,854	16.4%	10.3%
بنك بوبيان	BOUK.KW	4.67	65.3	1.05	(0.002)	0.796	0.835	0.516	695,231	868,138	8.3%	7.1%
بنك وربة	WARB.KW	2.91	21.8	1.00	0.000	0.289	0.298	0.210	519,462	1,793,327	33.6%	13.4%
البنك الأهلي المتحد - البحرين	AUBK.KW	2.30	21.2	1.13	(0.004)	0.286	0.297	0.204	1,294,488	4,485,798	33.8%	10.8%
قطاع البنوك		1.13%	2.31	1.13		1.13%	2.31	1.13%	16,670,702	41,257,432		7.2%
شركة الكويت للتأمين	KINS.KW	0.72	7.3	0.01	0.000	0.392	0.459	0.360	15,944	40,944	12.4%	9.9%
مجموعة الخليج للتأمين	GINS.KW	2.31	16.4	0.08	(0.047)	1.052	1.200	0.536	151,574	140,599	2.3%	14.1%
الشركة الأهلية للتأمين	AINS.KW	0.88	8.1	0.13	(0.002)	0.483	0.561	0.419	49,225	101,910	6.0%	10.8%
شركة وربة للتأمين	WINS.KW	0.73	11.2	0.37	(0.001)	0.157	0.176	0.077	77,807	495,263	98.5%	6.5%
شركة إعادة التأمين الكويتية	KWRE.KW	1.26	13.5	0.14	0.000	0.345	0.527	0.212	0	0	0.1%	9.4%
الشركة الأولى للتأمين التكافلي	FTIK.KW	0.90	31.0	0.34	0.006	0.068	0.081	0.034	165	2,620	9.0%	NM
شركة وثائق للتأمين التكافلي	WETH.KW	0.57	31.0	0.45	0.002	0.063	0.102	0.020	49,776	796,807	330.4%	1.8%
الشركة البحرينية الكويتية للتأمين	BKIK.KW	0.85	8.7	0.02	0.000	0.191	0.000	0.000	0	0	0.0%	9.7%
قطاع التأمين		2.42%	1.24	0.02		2.42%	1.24	0.02	344,491	1,578,143		10.3%

24 نوفمبر 2021

التقرير اليومي لبورصة الكويت

العائد على حقوق المساهمين	معدل دوران السهم منذ بداية العام	مؤشرات التداول اليومية			امنى اقبال خلال 52 اسبوع (د.ك.)	اعلى اقبال خلال 52 اسبوع (د.ك.)	القيمة الرأسمالية (مليون د.ك.)	السعر (د.ك.)		مؤشرات التقييم			رمز رويترز	الشركة	
		القيمة المتداولة (د.ك.)	الكمية المتداولة (سهم)	التغير منذ بداية العام				التغيير اليومي	سعر الاقبال (د.ك.)	معامل المخاطرة (Beta)	العائد الجاري (%)	مضاعف السعر للقيمة الدفترية (x)			مضاعف السعر للربحية (x)
NM	108.9%	12,113	356,120	45.9%	0.022	0.038	20.2	0.000	0.034	1.15	0.00%	0.81	NM	SHCK.KW	شركة صكوك القابضة ▲
3.8%	232.6%	1,618,575	8,915,628	72.4%	0.100	0.193	169.6	(0.002)	0.179	0.97	0.00%	1.31	34.7	KREK.KW	شركة عقارات الكويت ▼
NM	11.9%	109,715	1,337,427	73.8%	0.043	0.085	97.1	0.003	0.082	0.41	0.00%	0.55	NM	UREK.KW	شركة العقارات المتحدة ▲
3.6%	140.2%	3,729,415	16,534,197	240.1%	0.071	0.242	366.5	(0.006)	0.222	1.19	0.00%	1.33	36.7	NREK.KW	الشركة الوطنية العقارية ▼
2.7%	15.5%	458,981	833,797	9.3%	0.501	0.607	282.0	(0.014)	0.550	0.34	5.26%	1.83	67.4	SREK.KW	الشركة الصالحية العقارية ▼
NM	6.2%	4,233	12,450	26.3%	0.235	0.374	147.3	0.000	0.341	0.13	0.00%	0.87	NM	TAMK.KW	شركة التمدين العقارية =
2.2%	15.6%	121,740	387,971	72.7%	0.170	0.345	61.5	0.002	0.316	0.49	0.00%	0.48	21.5	AREC.KW	شركة أجيال العقارية الترفيهية ▲
NM	22.8%	4,522	85,000	55.0%	0.030	0.085	12.5	(0.003)	0.053	0.28	0.00%	0.62	NM	MREC.KW	شركة المصالح العقارية ▼
2.4%	106.7%	70,254	1,516,959	82.5%	0.025	0.052	23.9	0.001	0.047	1.20	0.00%	0.46	19.1	ARAB.KW	الشركة العربية العقارية ▲
0.4%	113.3%	25,872	318,829	68.7%	0.047	0.091	36.7	(0.000)	0.082	0.68	0.00%	0.83	NM	ENMA.KW	شركة الإنماء العقارية ▲
9.3%	12.5%	891,445	1,105,181	29.1%	0.611	0.868	937.1	(0.016)	0.800	1.11	0.71%	1.88	20.2	MBK.KW	شركة المباتي ▼
0.6%	120.6%	122	1,150	42.3%	0.067	0.113	36.6	0.000	0.106	0.20	0.00%	0.69	NM	INJA.KW	شركة إنجازات للتنمية العقارية =
NM	305.5%	47,792	3,116,894	(12.6%)	0.013	0.020	9.5	(0.000)	0.015	1.20	0.00%	0.76	NM	INVK.KW	شركة مجموعة المستثمرون القابضة ▼
1.4%	48.6%	25,670	194,497	19.4%	0.091	0.140	243.0	0.000	0.132	0.57	2.17%	0.87	60.8	TIJK.KW	الشركة التجارية العقارية =
NM	72.3%	15,425	174,388	152.5%	0.028	0.094	10.6	(0.004)	0.087	0.39	0.00%	1.14	NM	SANK.KW	شركة سنم العقارية ▲
NM	134.7%	100,861	1,053,999	64.8%	0.057	0.116	39.7	(0.000)	0.096	0.59	0.00%	0.68	NM	AYRE.KW	شركة أعيان العقارية ▼
NM	102.6%	6,391	75,539	45.6%	0.058	0.098	21.1	0.001	0.086	NA	0.00%	0.81	NM	AQAR.KW	شركة عقار للاستثمارات العقارية ▲
8.9%	62.3%	1,618	31,723	110.8%	0.024	0.059	10.1	0.000	0.053	0.52	0.00%	0.97	10.9	ALAQ.KW	الشركة الكويتية القابضة ▲
NM	402.6%	127,247	1,606,683	38.1%	0.056	0.122	54.4	(0.000)	0.079	0.99	0.00%	0.83	NM	MAZA.KW	شركة المزاي القابضة ▲
1.3%	214.6%	66,342	1,023,936	54.5%	0.042	0.073	24.0	(0.000)	0.065	0.32	0.00%	0.61	48.3	TIJA.KW	شركة التجارة والاستثمار العقاري ▼
3.0%	262.5%	14,583	306,315	138.5%	0.018	0.054	11.4	0.000	0.048	0.97	0.00%	0.75	24.8	AMAR.KW	شركة التصغير للاستثمار العقاري ▲
5.0%	15.2%	29,632	211,655	65.1%	0.086	0.152	35.2	0.000	0.140	0.24	2.86%	1.04	21.0	ARKK.KW	شركة أركان الكويت العقارية =
NM	1.4%	955	8,300	5.5%	0.091	0.124	30.7	0.001	0.116	0.38	0.00%	0.40	NM	ARGK.KW	شركة الأركان العالمية العقارية ▲
NM	11.7%	29,761	440,318	(0.6%)	0.045	0.121	22.5	(0.000)	0.070	0.63	0.00%	2.48	NM	MUNS.KW	شركة منشآت للمشاريع العقارية ▼
1.2%	50.6%	178,434	2,276,520	89.5%	0.040	0.088	77.7	(0.002)	0.078	1.44	0.00%	1.05	NM	FIRST.KW	شركة دبي الأولى للتطوير العقاري ▼
NM	94.0%	18,822	211,857	124.1%	0.038	0.104	53.6	(0.001)	0.089	1.09	0.00%	0.85	NM	KBTK.KW	شركة مدينة الاعمال الكويتية العقارية ▼
NM	0.0%	0	0	0.0%	0.000	0.000	9.9	0.000	0.090	0.09	0.00%	0.69	NM	REAM.KW	شركة ادارة الاملاك العقارية =
NM	650.2%	363,295	5,426,904	137.8%	0.027	0.105	9.1	0.000	0.066	0.98	0.00%	0.57	NM	MENK.KW	شركة مينا العقارية ▲
NM	110.8%	0	0	14.4%	0.019	0.027	2.1	0.000	0.021	0.83	0.00%	0.17	NM	ALMK.KW	الشركة العالمية للمدن العقارية =
NM	30.1%	2,487	29,120	218.8%	0.027	0.123	13.2	(0.002)	0.088	0.40	0.00%	0.54	NM	MARA.KW	شركة مراكز التجارة العقارية ▲
NM	118.2%	8,108	414,438	(4.0%)	0.016	0.028	5.9	0.000	0.019	0.88	0.00%	0.75	NM	REMAL.KW	شركة رمال الكويت العقارية =
NM	50.6%	20,141	265,650	28.3%	0.056	0.086	13.5	(0.003)	0.075	0.53	0.00%	0.80	NM	MASHAER.KW	شركة مشاعر القابضة ▼
NM	0.0%	0	0	0.0%	0.000	0.000	2.2	0.000	0.011	0.56	0.00%	0.35	NM	AJWN.KW	شركة اجوان الخليج العقارية =
NM	538.9%	15,528	293,941	115.4%	0.025	0.069	5.3	0.001	0.053	0.16	0.00%	0.82	NM	MASKN.KW	شركة المساكن الدولية للتطوير العقاري ▲
0.6%	45.2%	1,920	8,000	(12.4%)	0.198	0.300	11.9	(0.001)	0.240	NA	0.00%	1.78	NM	DALQ.KW	شركة دلقان العقارية ▼
3.0%	4.0%	0	0	55.8%	0.046	0.128	14.5	0.000	0.099	NA	0.00%	0.90	29.8	THURY.KW	شركة دار الثريا العقارية =
7.5%	70.3%	23,021	191,251	34.4%	0.083	0.131	12.7	0.001	0.121	0.29	5.79%	1.10	14.7	OSOS.KW	شركة مجموعة اسس القابضة ▲
NA	13.6%	7,757	6,035	26.3%	1.018	1.311	30.4	(0.010)	1.290	NA	1.43%	NA	NA	BAITAKREIT.KW	صندوق بيتك كابيتال ريت ▼
NM	54.8%	736,425	6,497,440	(14.0%)	0.095	0.200	16.7	0.002	0.111	NA	0.00%	0.94	NM	LAND.KW	شركة لاند المتحدة العقارية ▲
<b>NM</b>		<b>8,889,203</b>	<b>55,270,112</b>	<b>45.2%</b>			<b>2,982.0</b>					<b>1.10</b>	<b>NM</b>		<b>قطاع العقار</b>
21.3%	66.4%	84,799	301,637	130.3%	0.119	0.317	154.9	(0.003)	0.281	0.75	0.00%	1.30	6.1	KINV.KW	الشركة الكويتية للاستثمار ▼
12.6%	13.1%	37,129	178,179	8.4%	0.168	0.220	110.6	(0.006)	0.206	0.53	4.60%	0.71	5.7	FACI.KW	شركة التسهيلات التجارية ▲
75.6%	582.3%	393,715	3,283,678	99.0%	0.059	0.145	31.7	(0.001)	0.119	1.26	0.00%	1.14	1.5	IFIN.KW	شركة الاستثمارات المالية الدولية ▼
12.8%	52.6%	2,040,278	8,349,134	72.6%	0.128	0.248	204.2	(0.010)	0.233	1.25	4.30%	1.08	8.4	NINV.KW	شركة الاستثمارات الوطنية ▼
0.3%	18.9%	119,957	795,867	(5.7%)	0.140	0.170	300.0	0.000	0.150	0.58	3.28%	1.45	NM	KPRO.KW	شركة مشاريع الكويت (القابضة) =
NM	154.7%	250,095	2,090,838	145.4%	0.050	0.127	55.3	(0.002)	0.119	1.30	0.00%	1.16	NM	COAS.KW	شركة الساحل للتنمية و الاستثمار ▼

24 نوفمبر 2021

التقرير اليومي لبورصة الكويت

العائد على حقوق المساهمين	معدل دوران السهم منذ بداية العام	مؤشرات التداول اليومية			امنى اقبال خلال 52 أسبوع (د.ك)	اعلى اقبال خلال 52 أسبوع (د.ك)	القيمة الرأسمالية (مليون د.ك)	السعر (د.ك.)		مؤشرات التقييم			رمز رويترز	الشركة	
		القيمة المتداولة (د.ك)	الكمية المتداولة (سهم)	التغير منذ بداية العام				التغيير اليومي	سعر الاقبال (د.ك.)	معامل المخاطرة (Beta)	العائد الجاري (%)	مضاعف السعر للقيمة الدفترية (x)			مضاعف السعر للربحية (x)
NM	403.9%	238,256	2,249,538	148.8%	0.052	0.117	47.7	0.001	0.106	1.14	0.00%	1.05	NM	SECH.KW	شركة بيت الأوراق المالية
2.4%	314.8%	116,054	709,792	193.9%	0.055	0.183	131.7	0.000	0.164	1.02	0.00%	1.22	50.4	ARZA.KW	مجموعة أرزان المالية للتمويل والاستثمار
18.5%	112.4%	378,803	2,091,066	117.0%	0.080	0.207	87.0	0.000	0.181	0.79	0.00%	0.86	4.6	MARKZ.KW	المركز المالي الكويتي
10.0%	14.5%	20,215	153,525	8.2%	0.123	0.198	29.0	0.001	0.132	0.58	0.00%	1.17	11.7	KMEF.KW	شركة الكويت والشرق الأوسط للاستثمار
NM	737.4%	223,135	2,681,844	91.9%	0.039	0.095	36.8	(0.001)	0.083	1.05	0.00%	0.79	NM	OLAK.KW	الشركة الأولى للاستثمار
NM	0.0%	0	0	0.0%	0.000	0.000	1.8	0.000	0.006	1.14	0.00%	0.25	NM	MALK.KW	شركة المال للاستثمار
17.9%	76.6%	76,662	259,734	271.4%	0.076	0.340	200.5	0.004	0.309	1.00	0.00%	4.66	26.1	GIHK.KW	شركة بيت الاستثمار الخليجي
34.1%	343.4%	2,481,912	15,494,852	74.1%	0.097	0.204	114.2	0.004	0.160	1.25	0.00%	1.35	4.0	AAYA.KW	شركة أعيان للإجارة والاستثمار
NM	177.4%	16,197	302,381	28.8%	0.032	0.065	21.1	(0.001)	0.054	0.79	0.00%	0.52	NM	BAYK.KW	شركة بيان للاستثمار
2.2%	36.7%	306	3,400	12.5%	0.061	0.106	13.3	(0.002)	0.090	0.44	0.00%	0.78	34.6	OSUL.KW	شركة أصول للاستثمار
12.0%	58.4%	10,546	118,535	109.3%	0.042	0.125	29.0	0.003	0.090	0.35	0.00%	0.70	5.8	KFSK.KW	شركة الكويتية للتمويل والاستثمار
13.1%	79.2%	144,586	1,045,007	85.4%	0.072	0.149	46.9	(0.002)	0.137	0.44	0.00%	0.82	6.3	KAMC.KW	شركة كامكو للاستثمار
NM	136.0%	283,287	1,737,800	94.4%	0.069	0.179	36.7	(0.003)	0.161	0.67	0.00%	1.01	NM	NIHK.KW	الشركة الوطنية الدولية القابضة
12.8%	112.8%	7,782	97,276	90.5%	0.036	0.097	19.2	(0.001)	0.080	0.69	0.00%	0.97	7.6	UNICAP.KW	يونيكاب للاستثمار والتمويل
NM	99.7%	2,876	25,011	26.2%	0.086	0.156	24.6	0.002	0.115	0.37	0.00%	1.14	NM	MADR.KW	شركة المدار للتمويل والاستثمار
0.1%	337.9%	0	0	118.8%	0.018	0.223	17.9	0.000	0.195	1.01	0.00%	1.41	NM	DEER.KW	شركة الديرة القابضة
43.3%	118.3%	292,179	2,140,959	0.0%	0.120	0.157	35.2	0.000	0.137	NA	0.00%	1.50	3.5	ALSAFAT.KW	شركة الصفاة للاستثمار ش.م.ك
NM	336.2%	156,509	5,225,863	16.7%	0.024	0.037	7.9	(0.001)	0.029	1.30	0.00%	0.32	NM	SAGH.KW	شركة مجموعة السلام القابضة
NM	205.5%	14,165	713,457	30.5%	0.015	0.024	6.3	(0.000)	0.020	0.97	0.00%	0.47	NM	EKTT.KW	شركة اکتتاب القابضة
23.8%	105.7%	0	0	3.2%	0.015	0.019	6.6	0.000	0.016	1.18	0.00%	0.43	1.8	MADI.KW	شركة المدينة للتمويل والاستثمار
20.2%	39.2%	66,061	191,948	105.3%	0.168	0.399	139.5	(0.003)	0.349	1.21	1.77%	1.80	8.9	NOOR.KW	شركة نور للاستثمار المالي
NM	3.9%	0	0	23.9%	0.200	0.414	132.5	0.000	0.384	0.34	0.00%	0.55	NM	TAMI.KW	شركة التمديد الاستثمارية
4.3%	50.1%	99,453	1,792,187	72.1%	0.025	0.060	9.7	(0.001)	0.055	0.68	0.00%	1.37	31.5	KSHC.KW	الشركة الكويتية السورية القابضة
1.6%	62.7%	32,202	656,389	33.8%	0.034	0.057	39.3	(0.001)	0.049	0.52	0.00%	0.55	33.2	ASIYA.KW	شركة آسيا كابيتال الاستثمارية
1.6%	22.5%	1,262	15,020	28.8%	0.057	0.087	12.6	0.000	0.084	1.03	0.00%	1.15	71.4	GNAH.KW	الشركة الخليجية المغربية القابضة
NM	107.1%	213,709	1,729,091	10.7%	0.106	0.142	140.6	0.001	0.124	0.98	0.00%	0.76	NM	ALIMK.KW	مجموعة الامتياز الاستثمارية
3.8%	276.7%	112,673	2,028,100	76.0%	0.031	0.060	24.0	0.000	0.056	1.36	0.00%	1.15	30.3	MANK.KW	شركة منازل القابضة
14.5%	108.4%	593,845	2,120,192	58.5%	0.165	0.296	398.4	(0.001)	0.279	1.44	0.00%	1.04	7.2	NIND.KW	مجموعة الصناعات الوطنية
NM	128.6%	11,220	107,668	122.2%	0.045	0.145	5.4	0.000	0.108	0.68	0.00%	0.68	NM	WARBACAP.KW	شركة وربة كابيتال القابضة
2.3%	88.3%	133,034	701,042	(2.5%)	0.102	0.228	33.4	0.007	0.193	0.15	0.00%	1.10	48.1	AGHC.KW	شركة مجموعة عربي القابضة
2.2%	229.7%	51,980	893,579	44.1%	0.039	0.070	35.3	(0.001)	0.058	0.79	0.00%	0.45	20.1	KPPC.KW	الشركة الكويتية لمشاريع التخصص القابضة
NM	36.9%	259,961	3,823,697	190.9%	0.020	0.069	10.6	(0.002)	0.064	NA	0.00%	2.20	NM	TAHS.KW	شركة تصنيف وتحصيل الأموال
20.7%	5.7%	48,408	111,000	34.8%	0.293	0.465	490.2	(0.004)	0.435	0.18	0.00%	2.74	13.2	EKHK.KW	الشركة الكويتية المصرية القابضة
7.2%	100.9%	3,204,307	33,707,522	98.9%	0.047	0.104	352.3	(0.003)	0.093	0.86	1.94%	1.25	17.4	GFH.KW	مجموعة جي إف إنش المالية
NM	300.7%	442,746	3,676,476	81.4%	0.063	0.134	35.8	0.000	0.119	0.74	0.00%	0.85	NM	INOV.KW	شركة إنوفست
NM	165.9%	47,288	1,182,940	(38.8%)	0.034	0.102	30.3	(0.000)	0.040	NA	0.00%	0.67	NM	BAREEQ.KW	شركة البريق القابضة
5.6%	31.9%	46,755	661,812	42.7%	0.039	0.097	13.9	(0.001)	0.070	0.08	0.00%	0.78	13.7	AMARF.KW	شركة عمار للتمويل والإجارة
NM	34.8%	1,858	26,110	43.1%	0.048	0.085	21.9	(0.003)	0.071	0.53	0.00%	0.72	NM	ALMANAR.KW	شركة المنار للتمويل والإجارة
53.2%	45.7%	607,480	320,104	74.1%	1.091	2.432	384.5	0.012	1.915	0.75	2.09%	7.31	13.7	BOURSA.KW	شركة بورصة الكويت للأوراق المالية
9.3%		13,363,686	103,794,250	51.0%			4,080.1				1.01%	1.24	13.2		قطاع الخدمات المالية
NM	38.4%	0	0	44.7%	0.068	0.122	10.0	0.000	0.100	0.18	0.00%	0.85	NM	ASCK.KW	شركة الأنظمة الآلية
NM		0	0	44.7%			10.0				0.00%	0.85	NM		قطاع التكنولوجيا
24.2%	38.4%	79,362	333,179	(14.1%)	0.220	0.276	261.8	0.000	0.238	0.7	5.0%	4.98	20.6	AZNOULA.KW	شركة شمال الزور الأولى للطاقة و المياه ش.م.ك.ع
24.2%		79,362	333,179	-0.1			261.8				5.0%	4.98	20.6		قطاع منافع
6.3%		52,699,398	250,018,493	28.7%			42,463.4				1.59%	1.80	28.5		إجمالي بورصة الكويت

## التقرير اليومي لبورصة الكويت

24 نوفمبر 2021

الشركة	رمز رويترز	مضاعف السعر للربحية (x)	مضاعف السعر للقيمة الدفترية (x)	العائد الجاري (%)	معامل المخاطرة (Beta)	السعر (د.ك.)		القيمة الرأسمالية (مليون د.ك.)	أعلى أقبال خلال 52 أسبوع (د.ك.)	أدنى أقبال خلال 52 أسبوع (د.ك.)	مؤشرات التداول اليومية		
						التغيير اليومي	سعر الأقبال (د.ك.)				القيمة	الكمية	القيمة المتداولة (سهم)

### الشركات الأكثر صعوداً وإنخفاضاً والأكثر نشاطاً منذ بداية العام

الشركات الأكثر صعوداً (%)	الإقبال (د.ك.)	اداء السهم منذ بداية العام (%)
شركة العبد للاغذية	0.271	46.7%
شركة بيت الاستثمار الخليجي	0.309	38.8%
الشركة الوطنية العقارية	0.222	33.2%
شركة ايفا للفنادق والمنتجعات	0.064	24.7%
شركة مراكز التجارة العقارية	0.088	14.1%

الشركات الأكثر نشاطاً من حيث القيمة المتداولة	الإقبال (د.ك.)	اداء السهم منذ بداية العام (%)
بيت التمويل الكويتي	0.835	1,055,768,618
بنك الكويت الوطني	1.018	965,924,211
البنك الأهلي المتحد - البحرين	0.286	814,721,051
اجيليتي ( المخازن العمومية)	1.000	633,287,533
بنك الخليج	0.255	541,032,435

الشركات الأكثر نشاطاً من حيث الكمية المتداولة	الإقبال (د.ك.)	اداء السهم منذ بداية العام (%)
مجموعة جي إف إنش المالية	0.093	3,811,365,530
البنك الأهلي المتحد - البحرين	0.286	3,426,703,508
الشركة الأولى للاستثمار	0.083	3,288,527,397
شركة أن ديجيتال سيرفيس القابضة	0.019	2,955,886,070
شركة المزايا القابضة	0.079	2,770,736,995

الشركات الأكثر نشاطاً من حيث الكمية المتداولة	الإقبال (د.ك.)	الكمية المتداولة (سهم)
مجموعة جي إف إنش المالية	0.093	3,811,365,530
البنك الأهلي المتحد - البحرين	0.286	3,426,703,508
الشركة الأولى للاستثمار	0.083	3,288,527,397
شركة أن ديجيتال سيرفيس القابضة	0.019	2,955,886,070
شركة المزايا القابضة	0.079	2,770,736,995

المصدر: إدارة بحوث الاستثمار - كامكو

إن "كامكو إنفست" هي شركة مرخصة تخضع كليا لرؤية هيئة أسواق المال في دولة الكويت ("الهيئة الكويتية") وبشكل جزئي لرؤية بنك الكويت المركزي ("البنك المركزي").

الغرض من هذا التقرير هو توفير المعلومات فقط، لا يُعتبر مضمون هذا التقرير، بأي شكل من الأشكال، استثماراً أو عرضاً للاستثمار أو نصيحة أو إرشاداً قانونياً أو ضريبياً أو من أي نوع آخر، ويغني بالتالي تجاهله عند النظر في اتخاذ أي قرارات استثمارية. لا تأخذ كامكو إنفست بعين الاعتبار، عند إعداد هذا التقرير، الأهداف الاستثمارية والوضع المالي والاحتياجات الخاصة لفرد معين. وبناءً على ما تقدم، وقبل أخذ أي قرار بناءً على المعلومات الموجودة ضمن هذا المستند، ينبغي على المستثمرين أن يندروا إلى تقييم الاستثمارات والاستراتيجيات المشار إليها في هذا التقرير على نحو مستقل ويقرروا بشأن ملائمتها على ضوء ظروفهم وأهدافهم المالية الخاصة. يخضع محتوى التقرير لحقوق الملكية الفكرية المحفوظة. كما يُمنع نسخ أو توزيع أو نقل هذا البحث وهذه المعلومات في الكويت أو في أي اختصاص قضائي آخر لأي شخص آخر أو إدراجها بأي شكل من الأشكال في أي مستند آخر أو مادة أخرى من دون الحصول على موافقتنا الخطية المسبقة.

#### شهادة المحلل

يُفيد كل محلل مشارك بإعداد هذا التقرير، أن واحد وحيداً أمكن، وذلك في ما يخصه بالطبع مع الشركات أو الأوراق المالية، (1) الآراء المبينة في هذا التقرير تعكس آراءه الشخصية حول الشركات والأوراق المالية، و (2) أن تعريضاته المالية لم وأن تكون، مستنداً سواء مباشرة أو غير مباشرة، على التوصيات المحددة أو الآراء المبينة صراحة في هذا التقرير.

#### تغييرات كامكو إنفست

تستند البحوث الاستثمارية في شركة كامكو إنفست إلى تحليل الاقتصاد الإقليمية، بالإضافة إلى التحليل المالي للتطاعات والشركات. تعكس بحوث الشركة الخاصة بكامكو إنفست عند تقديم التوصيات الخاصة بسعر سهم شركة معينة على رؤيا طويلة المدى (12 شهراً) ،بني مجموعة التحصيفات على الشكل التالي:

**أداء متفوق:** من المتوقع أن يسجل سعر السهم محل الدراسة عوائد تتراوح ما بين 10% و 10+ في الأشهر 12 المقبلة.  
**أداء محايد:** من المتوقع أن يسجل سعر السهم محل الدراسة عوائد تتراوح ما بين 10% و 10+ في الأشهر 12 المقبلة.  
**أداء متدني:** من المتوقع أن يتراجع سعر السهم محل الدراسة بنسبة تصل إلى 10% في الأشهر 12 المقبلة.

قد يبرز في بعض الأحوال والظروف، تباين عن تلك التقديرات والتحصيفات الضمنية بسعر القيمة العادلة بالاستعانة بالمعايير اعلاه. كما تعتمد كامكو إنفست على سياستها على تحديث دراسة القيمة العادلة للشركات التي قامت بدراستها مسبقاً بحيث تعكس أي تغييرات جوهريّة قد تؤثر في توقعات المحلل بشأن الشركة. من الممكن تقلبات سعر السهم أن تتسبب في انتقال الأسهم إلى خارج نطاق التحصيف الضمني وفق هدف القيمة العادلة في كامكو إنفست. يمكن للمحلل أن لا يعتمدوا بالضرورة إلى تغيير التحصيفات والتغييرات في حال وقوع حالة مماثلة إلا أنه يُتوقع منهم التكيف مع الأسباب الكامنة وراء وجهة نظرهم وأرائهم للملاءم بكامكو إنفست.

توضّح كامكو إنفست صراحة كل بند أو شرط تتعرضون إضافته على بيان إخلاء المسؤولية أو يقاوم مع أو يعارض مع بيان المتكبر وأن يكون له أي مفعول. تستند المعلومات المتضمنة في هذا التقرير إلى التناولات الجارية والإحصاءات والمعلومات العامة الأخرى التي تعتقد بأنها متوفرة. إننا لا نعلن أو نضمن بأن هذه المعلومات صحيحة أو دقيقة أو تامة وبالتالي لا ينبغي التعويل عليها. لا نقرّ بكامكو إنفست بتحديث أو تغيير أو تعديل هذا التقرير أو بإبلاغ أي مستلم في حال طرأ تغيير ما أي رأي أو توقع أو تقدير مبدئي فيه أو ببات بالتالي غير دقيق. إن نشر هذا التقرير هو لأغراض إعلامية بحتة لا تمت بصلة لأي عرض استثماري أو تجاري. لا ينشأ عن المعلومات الواردة في التقارير المنشورة أي التزام قانوني أو اتفاقية ملزمة، بما في ذلك على سبيل المثال لا الحصر، أن التزامنا بتحديث بياناتنا معتدلة، إنكم تحملون مسؤولية إجراء أبحاثكم الخاصة وتحليل المعلومات المتضمنة أو المشار إليها في هذا التقرير. وتقييم سميات ومخاطر المتعلقة بالأوراق المالية موضوع التقرير أو أي مستند آخر. وعلاوة على ذلك، لا يمكن أن تضمن معلومات محدثة للبيانات والظروف المتضمن علىها في اتفاقيات أخرى تتكامل بكامكو إنفست طرقاً فيها.

لا يجب نشر أي عبارة واردة في هذا التقرير على أنه طلب أو عرض أو توصية بشراء أو التصرف في أي استثمار أو بالاتزام بأي معاملة أو بتقديم أي نصيحة أو خدمة استثمارية. إن هذا التقرير موجه إلى العملاء المحترفين ولينسب لعملاء البيع بالجزءة ضمن مفهوم فردا عند هيئة السوق المالية، لا ينبغي على الآخرين ممن يتسلمون هذا التقرير التعويل عليه أو التصرف وفق مضمونه. يتوجب على كل كيان أو فرد يصبح بجزءه هذا التقرير أن يطلع على مضمونه ويحترم التقديرات الواردة فيه وأن يبتعد عن التعويل عليه أو التصرف وفق مضمونه حيث يُعدّ من غير القانوني تقديم عرض أو دعوة أو توصية لشخص ما من دون التقيد بأي ترخيص أو تسجيل أو متطلبات قانونية.

### المسؤولية والإفصاح عن المعلومات الهامة

تخضع شركة كامكو إنفست للاستثمار (مركز دبي المالي العالمي) المحدودة المملوكة بالكامل لشركة كامكو إنفست للاستثمار ش.م.ك "عامّة" لسلطة دبي للخدمات المالية. ويجوز لشركة كامكو إنفست للاستثمار (مركز دبي المالي العالمي) أن تقوم بالأنشطة المالية التي تدرج ضمن نطاق حصة سلطة دبي للخدمات المالية فقط. يمكن توزيع المعلومات الواردة في هذه الوثيقة من قبل كامكو إنفست (مركز دبي المالي العالمي) نيابة عن شركة كامكو إنفست للاستثمار ش.م.ك. "عامّة".

تستفيد هذه الوثيقة العملاء المحترفين أو أطراف الأسواق فقط على النحو المحدد من جانب سلطة دبي للخدمات المالية، ولا يجوز لأي شخص آخر الاعتماد عليها. لا يجوز توزيع هذا التقرير في المملكة العربية السعودية إلا للأشخاص المصرح لهم بموجب لائحة عروض الأوراق المالية الصادرة عن هيئة السوق المالية. لا تقدم هيئة السوق المالية أي تعهد فيما يتعلق بدقة أو اكتمال هذا التقرير، وتخلي مسؤوليتها صراحة من أي مسؤولية من أي نوع عن أي خسارة تنشأ عن أو يتم تكديدها بالاعتماد على أي جزء من هذا التقرير. يجب على متلقي هذا التقرير بموجبه إجراء البحوث الخاصة بهم بشأن دقة المعلومات المتعلقة بمحتويات هذا التقرير. إذا لم تقم محتويات هذا التقرير، يجب عليك استشارة مستشار مالي معتمد.

#### تحذيرات من المخاطر

تتخذ الأسعار أو التحصيفات أو التوقعات صفة دلالية بحتة ولا تهدف بالتالي إلى توقع النتائج الفعلية بحيث قد تختلف بشكل ملحوظ عن الأسعار والتحصيفات أو التوقعات المبينة في هذا التقرير. قد ترتفع قيمة الاستثمار أو تنخفض، وقد تشهد قيمة الاستثمار كما الإيرادات المحقق منه تقلبات من يوم لأخر نتيجة التغييرات التي تطاول الأسواق الاقتصادية ذات الصلة (بما في ذلك، على سبيل المثال لا الحصر، التغييرات الممكن وغير الممكن توقعها في أسعار الفائدة، وأسعار الصرف الأجنبي، وأسعار التأخير وأسعار النفع المسبق والظروف السياسية أو المالية، الخ...).

لا يملك الأداء الماضي على النتائج المستقبلية. تعدّ كافة الآراء والتنبؤات أو التحصيفات (أسعار الأسهم محل البحث والتقديرات بشكل خاص) غير دقيقة للأساس وتخضع للرأي والتقدير. إنها عبارة عن آراء وليست حقائق تستند إلى توقعات وتقديرات راحة وتعمل على الاعتدالات والفرصيات. قد تختلف المحصلات والعوائد الفعلية اختلافاً جوهرياً عن المحصلات والعوائد المصرّح عنها أو المتوقعة وليس هناك أي ضمانات للأداء المستقبلي. تنشأ عن صفقات معينة، بما فيها الصفقات المشتملة على السلع والخيارات والمشتملات الأخرى، مخاطر هامة لا تقاسمها بالتالي جميع المستثمرين. لا يعترف هذا التقرير على رصد أو عرض كافة المخاطر (المباشرة أو غير المباشرة) التي ترتبط بالاستثمارات أو الاستراتيجيات المشار إليها في هذا التقرير.

#### تضارب المصالح

تقوم كامكو إنفست والشركات التابعة خدمات مصرفية استثمارية كاملة وقد يتخذ مدراء ومسؤولين وموظفين فيها، مواقف تتعارض مع الآراء المبينة في هذا التقرير. يمكن لموظفي البيع وموظفي التداول وغيرهم من المختصين في كامكو إنفست تزويد عملائنا ومكاتب التداول بتعليقات شفوية أو خطية حول السوق أو باستراتيجيات التداول تعكس آراء متعارضة مع الآراء المبينة صراحة في هذا التقرير. يمكن لإدارة الأصول ومكاتب التداول خاصتنا وأعمالنا الاستثمارية اتخاذ قرارات استثمارية لا تتناغم والتوصيات أو الآراء المبينة صراحة في هذا التقرير. يجوز لكامكو إنفست أن تقيم أو تسمى لإقامة علاقات على مستوى خدمات الاستثمار المصرفية أو علاقات عمل أخرى تحصل في مقابلها على تعويض من الشركات موضوع هذا التقرير. لم تتم مراجعة الحقائق والآراء المبينة في هذا التقرير من قبل المختصين في مجالات عمل أخرى في كامكو إنفست، بما في ذلك طاقم الخدمات المصرفية الاستثمارية، ويمكن ألا تجتهد معلومات يكون هؤلاء المختصين على علم بها. يتكلم بنك الخليج المتحد- البحرين غالبية أسهم كامكو إنفست ويمكن أن ينشأ عن هذه الملكية أو أن تشهد على تضارب مصالح.

#### إفصاح المسؤولية القانونية والسمية

لا تقدم كامكو إنفست إعلانات أو ضمانات صريحة أو ضمنية، وبإزاء وفي الحدود الكاملة التي يسمح بها القانون المنطبق، نخلي بموجبه صراحة مسؤوليتنا عن أي وكافة الإعلانات والضمائم الصريحة والضمنية، أيًا كان نوعها، بما في ذلك على سبيل المثال لا الحصر، كل ضمانات تتعلق بدقة المعلومات أو ملائمتها للوقت أو ملائمتها لغرض معين أو كل ضمانات تتعلق بعدم المخاطرة. لا نقبل كامكو إنفست تحمل أي مسؤولية قانونية في كافة الأحوال، بما في ذلك (على سبيل المثال لا الحصر) تعويلكم على المعلومات المتضمنة في هذا التقرير، وأي إيفاش عن أي أضرار أو خسائر أيًا كان نوعها، بما في ذلك (على سبيل المثال لا الحصر) أضرار مباشرة، غير مباشرة، عرضية، خاصة أو تبعية، أو مصاريف أو خسائر تنشأ عن أو ترتبط بالاستناد على هذا التقرير أو بعدم التمكن من الاستناد عليه، أو ترتبط بأي خطأ أو إغفال أو عيب أو فيروس الحاسوب أو تعطل النظام، أو خسارة ربح أو شهرة أو سمعة، حتى وإن تم الإبلاغ صراحة عن احتمال التعرض لخسائر أو أضرار مماثلة، بحيث تنشأ عن أو ترتبط بالاستناد على هذا التقرير. لا نستنتي واجباتنا أو مسؤوليتنا المتضمن عليها بموجب القوانين المطبقة والمألوفة.

إدارة البحوث والاستراتيجيات الاستثمارية بشركة كامكو للاستثمار، الطابق 15، برج الشهيد، شارع خالد بن الوليد، منطقة شرق، ص.ب 28873 الصفاة 13149، دولة الكويت

البريد الإلكتروني: [research@kamcoinvest.com](mailto:research@kamcoinvest.com) الصفحة الإلكترونية: [www.kamcoinvest.com](http://www.kamcoinvest.com) هاتف: (+965) 2233 6600 فاكس: (+965) 2249 2395