

28 أبريل 2015

التقرير اليومي لأسواق الشرق الأوسط وشمال أفريقيا

الاداء في عام 2014 (%)	الاداء منذ بداية عام 2015 (%)	التغيير اليومي (%)	إغلاق المؤشر	المؤشر	بلد	
دول الشرق الأوسط وشمال إفريقيا						
(13.4%)	(2.7%)	0.25%	6,356.60	▲	مؤشر السوق السعودي	الكويت
(3.1%)	(0.9%)	0.03%	434.93	▲	مؤشر السوق الوزني	الكويت
(1.9%)	(0.6%)	0.02%	2,738.25	▲	مؤشر كامكو الوزني	الكويت
(2.4%)	16.5%	(0.15%)	9,710.93	▼	مؤشر تداول العام	السعودي
12.0%	10.0%	(0.48%)	4,151.93	▼	المؤشر العام لسوق دبي المالي	دبي
5.6%	3.2%	0.17%	4,674.16	▲	مؤشر أبوظبي العام	أبوظبي
18.4%	(0.8%)	1.26%	12,192.21	▲	مؤشر بورصة قطر (20)	قطر
14.2%	(2.4%)	0.53%	1,392.15	▲	مؤشر البحرين العام	البحرين
(7.2%)	(0.2%)	(0.25%)	6,330.52	▼	المؤشر العام 30 لسوق مسقط	عمان
31.6%	(4.8%)	(1.62%)	8,493.68	▼	مؤشر EGX 30	مصر
4.8%	(1.4%)	(0.62%)	2,135.02	▼	المؤشر العام لبورصة عمان	الأردن
3.5%	3.0%	0.09%	1,125.46	▲	مؤشر كامكو بيروت الوزني	لبنان
16.2%	8.1%	0.40%	5,502.96	▲	مؤشر بورصة تونس	تونس
5.6%	3.3%	0.66%	9,941.58	▲	مؤشر بورصة تونس	سوريا
1.7%	(5.0%)	(0.22%)	1,207.71	▼	مؤشر مازي	مغربي
الأسواق الناشئة						
52.9%	38.7%	3.04%	4,527.40	▲	مؤشر SSE المركب	الصين
(45.2%)	29.3%	(1.42%)	1,022.78	▼	الروسي RTS INDEX (\$)	روسيا
29.9%	(0.9%)	(0.95%)	27,176.99	▼	مؤشر SENSEX	الهند
(2.9%)	11.1%	(1.87%)	55,534.50	▼	مؤشر BOVESPA Stock	البرازيل
1.0%	5.5%	(0.57%)	45,512.38	▼	مؤشر البورصة BOLSA	المكسيك
(4.8%)	12.0%	(0.10%)	2,157.54	▼	مؤشر KOSPI	كوريا
8.1%	7.0%	0.60%	9,973.12	▲	مؤشر TAIEX	تايوان
الأسواق العالمية						
2.9%	5.4%	0.10%	1,801.57	▲	مؤشر MSCI العالمي	عالم
(2.5%)	13.6%	0.34%	156.58	▲	MSCI لبلدان آسيا والمحيط الهادئ	آسيا
4.4%	20.4%	0.98%	412.42	▲	DJ Stoxx 600	أوروبا
4.0%	20.0%	0.97%	1,642.69	▲	FTSEurofirst 300	أوروبا
(4.6%)	11.4%	0.48%	1,065.62	▲	مؤشر الأسواق الناشئة MSCI	الأسواق الناشئة
11.4%	2.4%	(0.41%)	2,108.92	▼	S&P 500	أمريكا
7.5%	1.2%	(0.23%)	18,037.97	▼	DJIA	أمريكا
13.4%	6.8%	(0.63%)	5,060.25	▼	NASDAQ Composite	أمريكا
(2.7%)	8.2%	0.47%	7,103.98	▲	FTSE 100	بريطانيا
2.7%	22.8%	1.93%	12,039.16	▲	DAX	ألمانيا
7.1%	14.9%	(0.18%)	19,983.32	▼	NIKKEI 225	اليابان
1.3%	20.1%	1.33%	28,433.59	▲	HANG SENG INDEX	هونغ كونغ
السلع						
(49.6%)	17.2%	3.06%	60.95	▲	أوبك الخام	نפט
(45.6%)	4.5%	(0.69%)	64.83	▼	برنت	نפט
(51.7%)	13.4%	(0.58%)	59.69	▼	الكويت	نפט
(33.8%)	(14.8%)	(1.62%)	2.49	▼	NYMEX (USD/MMBtu) الغاز الطبيعي	غاز طبيعي
(1.4%)	1.0%	2.63%	1,206.93	▲	الذهب سبوت \$/Oz	الذهب

في هذا التقرير...
 2 الكويت
 3 السعودي
 4 دبي
 5 أبوظبي
 6 قطر
 7 البحرين
 8 عمان
 9 مصر
 10 الأردن
 11 تونس

للمزيد من المعلومات الرجاء الاتصال بإدارة بحوث الاستثمار عبر موقع الشركة على الإنترنت:
<http://www.kamconline.com>
 أو عبر البريد الإلكتروني
kamcoird@kamconline.com
 أو على (965) 1852626 فاكس (965) 22492395.
 شركة كامكو للاستثمار - ش.م.ك (عامه)

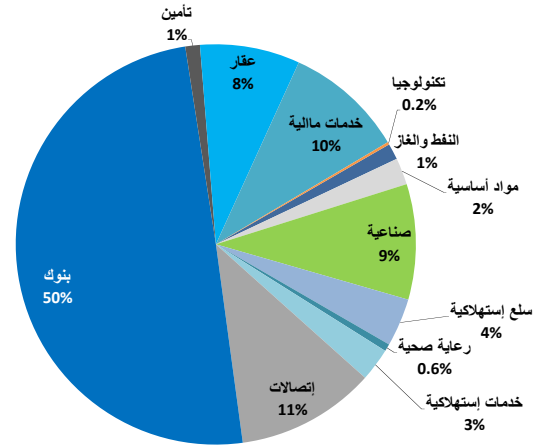
28 أبريل 2015

التقرير اليومي لسوق الكويت للأوراق المالية

القيمة السوقية لقطاعات السوق والعائد منذ بداية الشهر والسنة

القيمة السوقية مليون دك	التغير اليومي	التغير منذ بداية الشهر	التغير منذ بداية السنة
سوق الكويت للأوراق المالية	▲ 29,418.1	3.4%	(1.0%)
النفط والغاز	▲ 381.2	1.7%	(2.6%)
مواد أساسية	▲ 635.6	0.8%	(2.1%)
صناعية	▲ 2,741.8	0.5%	(0.6%)
سلع استهلاكية	▲ 1,145.4	0.7%	(5.9%)
رعاية صحية	▼ 175.3	(1.0%)	(4.6%)
خدمات استهلاكية	▲ 788.2	1.0%	(3.3%)
إتصالات	▼ 3,305.6	(0.8%)	(1.2%)
بنوك	▼ 14,623.7	(0.1%)	0.2%
تأمين	▼ 348.7	(0.6%)	(2.3%)
عقار	▼ 2,374.9	(0.1%)	(0.7%)
خدمات مالية	▲ 2,842.4	0.4%	(5.7%)
تكنولوجيا	▲ 55.3	2.3%	(1.8%)

توزيع القيمة السوقية على القطاعات



اداء ابر عشر شركات كويتية مدرجة في السوق

القيمة السوقية مليون دك.	مضاعف السعر للربحية (X)	العائد على حقوق المساهمين	الترتيب	الشركة
4,334	16.55	10.4%	1	بنك الكويت الوطني
3,240	25.62	7.2%	2	بيت التمويل الكويتي
2,118	10.90	12.0%	3	زين
1,399	10.17	13.9%	4	البنك الأهلي المتحد - البحرين
1,061	20.40	14.3%	5	الشركة الكويتية للأغذية
943	20.46	8.9%	6	شركة مشاريع الكويت (الفاضة)
922	14.93	9.3%	7	بنك برقان
918	18.68	8.9%	8	البنك التجاري الكويتي
900	17.71	5.7%	9	اجيليتي (المخازن العمومية)
898	31.78	9.5%	10	بنك بوبيان
16,733	16.60	9.9%		الاجمالي

تم احتساب العائد على حقوق المساهمين على اساس صافي الارباح للفترة المالية 2014 وحقوق المساهمين كما في 31 ديسمبر 2014

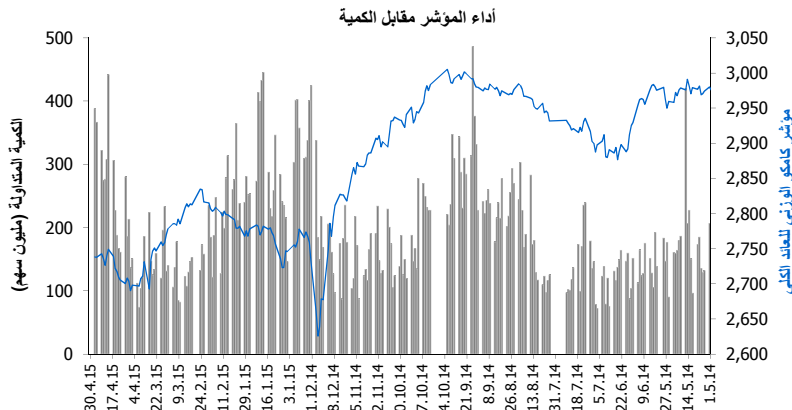
الشركات الأكثر صعوداً وإنخفاضاً وأكثر نشاطاً

الشركات الأكثر صعوداً (%)	الإقفال (د.ك.)	التغير (د.ك.)	التغير (%)
شركة القرين الفاضة	0.017	0.002	10.0%
الشركة الكويتية للكيبل التلفزيوني	0.030	0.003	9.3%
شركة مشاعر القاضة	0.128	0.010	8.5%
شركة الامتيازات الخليجية القاضة	0.076	0.005	7.0%
شركة المستقبل العالمية للاتصالات	0.124	0.008	6.9%

الشركات الأكثر إنخفاضاً (%)	الإقفال (د.ك.)	التغير (د.ك.)	التغير (%)
شركة ياكو الطبية	0.118	(0.010)	(7.8%)
شركة مجموعة الخصوصية القاضة	0.114	(0.008)	(6.6%)
شركة المدينة للتمويل والاستثمار	0.048	(0.003)	(5.9%)
شركة اكتتاب القاضة	0.045	(0.003)	(5.3%)
شركة مجموعة المستثمرين القاضة	0.036	(0.002)	(5.3%)

الشركات الأكثر نشاطاً	الإقفال (د.ك.)	التغير (د.ك.)	الكمية المتداولة (سهم)
شركة مجموعة المستثمرين القاضة	0.036	(0.002)	110,308,751
بيت التمويل الخليجي	0.057	0.002	43,118,644
شركة المدينة للتمويل والاستثمار	0.048	(0.003)	33,203,166
الشركة الوطنية للميادين	0.033	(0.002)	20,954,492
شركة هيتس تيليكوم القاضة	0.032	(0.002)	20,754,646

المصدر: إدارة بحوث الاستثمار - كامكو



حركة الاسهم

بيانات تداول السوق ونسب التذبذب	الإقفال	التغير اليومي (نقطة)	التغير الشهري (%)	التغير السنوي (%)
اداء السوق	2,738.25	0.51	0.0%	(0.6%)
مؤشر كامكو الوزني	6,356.60	15.75	0.2%	(2.7%)
مؤشر السوق السعري	434.93	0.12	0.0%	(0.9%)
مؤشر السوق الوزني	1,054.94	0.54	0.1%	(0.5%)
مؤشر الكويت 15	29,418	6.24	0.0%	(1.0%)

مؤشرات التداول	القيمة	التغير اليومي	التغير اليومي (%)	منذ بداية عام 2014	منذ بداية عام 2015
الكمية (مليون سهم)	387.9	21.2	5.8%	274.7	218.0
القيمة (مليون دك)	23.55	2.7	12.7%	31.3	21.4
عدد الصفقات	6,249	199.0	3.3%	5,711	5,050

نسبة التذبذب منذ يناير	2010	2011	2012	2013	2014
مؤشر كامكو الوزني للعائد الكلي	7.7%	7.0%	6.0%	6.3%	7.0%
مؤشر السوق السعري	9.7%	9.8%	10.1%	11.0%	10.2%
مؤشر السوق الوزني	10.8%	10.0%	8.8%	9.2%	10.3%

28 أبريل 2015

التقرير اليومي لسوق الاسهم السعودي (تداول)

عائد القطاعات ومضاعفات التقييم والعائد الجاري

العائد الجاري %	مضاعف السعر للمضاعفة (X)	مضاعف السعر للربحية (x)	التغير منذ بداية الشهر	القيمة الرأسمالية مليون رس	مؤشر تداول العام
2.8%	2.1	18.9	10.8%	2,123,864	مؤشر تداول العام
1.7%	2.1	14.5	11.0%	600,417	المصارف والخدمات المالية
4.7%	1.6	14.6	17.6%	500,700	الصناعات البتروكيماوية
5.9%	3.0	15.0	4.5%	92,774	الاسمنت
1.5%	6.9	35.3	7.4%	97,049	التجزئة
3.7%	1.4	22.0	10.0%	82,635	الطاقة والمرافق الخدمية
1.8%	4.5	27.0	8.0%	133,679	الزراعة والصناعات الغذائية
4.7%	2.0	21.0	7.1%	173,763	الاتصالات وتقنية المعلومات
0.1%	2.7	63.2	11.2%	54,098	التأمين
2.4%	2.1	71.7	(0.8%)	81,772	شركات الاستثمار المتعدد
1.2%	1.8	27.8	15.3%	80,907	الاستثمار الصناعي
2.2%	2.6	45.5	6.9%	29,753	التشييد والبناء
0.6%	2.6	49.0	6.9%	138,142	التطوير العقاري
2.0%	2.2	27.4	16.6%	23,304	الفل
0.0%	1.7	NM	10.5%	4,168	الإعلام والنشر
2.4%	5.6	21.5	10.3%	30,703	الفنادق والسياحة

العائد الشهري للقطاعات محسوب على أساس التغير في القيمة الرأسمالية ، ومن الممكن أن يكون غير متساوي مع التغير في قيمة مؤشرات القطاعات

بيانات تداول السوق ونسب التذبذب

الإقفال	التغير اليومي	التغير اليومي %	الأداء منذ بداية الشهر %	السنة %	أداء السوق
9710.93	(14.24)	(0.15%)	10.6%	16.5%	مؤشر تداول العام
2,123,864	(1,233)	(0.058%)	10.8%	17.0%	القيمة الرأسمالية (مليون رس)

2010	2011	2012	2013	2014	تذبذب السوق منذ بداية عام:
16.7%	17.0%	16.0%	17.2%	20.8%	مؤشر تداول العام

2014	2015	التغير اليومي %	التغير اليومي	القيمة	مؤشرات التداول
288	347	10.5%	38	406	الكمية المتداولة (مليون سهم)
8,124	8,952	11.0%	1,049	10,591	القيمة المتداولة (مليون رس)
135,433	150,463	11.8%	17,215	162,828	عدد الصفقات

10	93	64	حركة الاسهم

الشركات الأكثر ارتفاعاً وإنخفاضاً والأكثر نشاطاً منذ بداية عام 2015

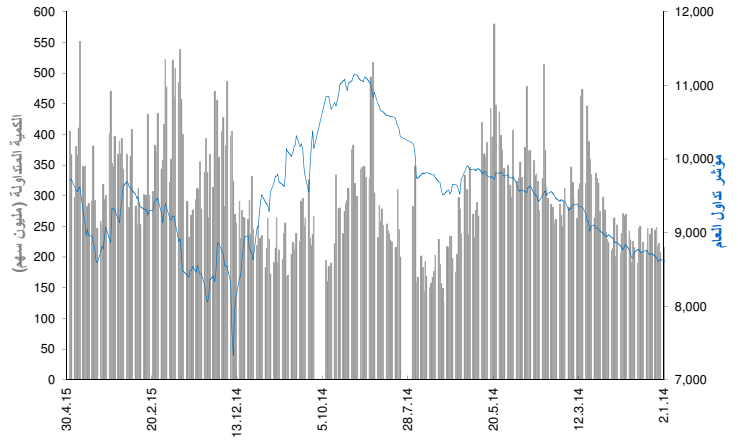
الشركات الأكثر ارتفاعاً منذ بداية عام 2015	الإقفال (رس.)	التغير (%)	القيمة المتداولة (مليون رس)	الكمية المتداولة (الف سهم)
الشركة المتحدة للتأمين التعاوني	22.13	9.9%	2,183	93,843
شركة التعاونية للتأمين	96.17	9.5%	5,675	74,606
المجموعة المتحدة للتأمين التعاوني	37.92	8.9%	3,275	114,915
شركة التأمين العربية التعاونية	15.30	5.0%	1,265	71,484
شركة بروج للتأمين التعاوني	31.87	4.6%	2,451	55,016

الشركات الأكثر انخفاضاً منذ بداية عام 2015	الإقفال (رس.)	التغير (%)	القيمة المتداولة (مليون رس)	الكمية المتداولة (الف سهم)
شركة الشرق الاوسط للكابلات	15.52	(6.8%)	9,808	506,105
شركة سوليدرتي السعودية للتكافل	17.04	(4.3%)	5,773	280,576
شركة إتحاد اتصالات	37.47	(4.2%)	30,781	771,688
شركة الخليج للتدريب والتعليم	56.51	(2.9%)	1,314	20,507
شركة الجزيرة تكافل تعاوني	56.58	(2.8%)	4,692	80,772

الشركات الأكثر نشاطاً من حيث الكمية المتداولة	الإقفال (رس.)	التغير (%)	القيمة المتداولة (مليون رس)	الكمية المتداولة (الف سهم)
شركة دار الأركان للتطوير العقاري	9.38	1.1%	46,237	4,915,056
مصرف الإنماء	24.22	0.1%	65,697	2,937,025
كيان السعودية	11.92	0.9%	18,943	1,520,016
شركة الاتصالات المتنقلة السعودية	11.91	3.5%	13,149	1,514,999
شركة التعدين العربية السعودية	44.71	9.9%	36,828	948,817

العائد منذ بداية العام هو عائد كلي محتسب على أساس التغير في سعر السهم وتوزيعات الأرباح خلال السنة.

أداء المؤشر مقابل الكمية



أداء أكبر عشر شركات مدرجة في السوق

القيمة الرأسمالية مليون رس	مضاعف السعر للربحية (X)	العائد على حقوق المساهمين	الترتيب	الشركة
305,370	13.0	11.0%	1	السعودية للصناعات الأساسية
137,860	15.9	18.4%	2	البنك الأهلي التجاري
136,800	12.4	18.1%	3	شركة الاتصالات السعودية
102,034	14.9	16.3%	4	مصرف الراجحي
80,290	22.2	6.1%	5	الشركة السعودية للكهرباء
73,932	NM	2.7%	6	شركة المملكة القابضة
71,926	NM	NM	7	شركة جبل عمر للتطوير
59,400	11.9	12.9%	8	مجموعة سامبا المالية
54,900	12.9	16.4%	9	البنك السعودي البريطاني
54,864	32.8	14.4%	10	شركة المراعي

تم احتساب العائد على حقوق المساهمين على أساس صافي الأرباح للسنة المالية 2014 وحقوق المساهمين كما في 31 ديسمبر 2014

الشركات الأكثر ارتفاعاً وإنخفاضاً والأكثر نشاطاً خلال جلسة التداول

الشركات الأكثر ارتفاعاً	الإقفال (رس.)	التغير (%)	القيمة المتداولة (مليون رس)
شركة مدينة المعرفة الاقتصادية	28.80	9.9%	492,057
الشركة السعودية الهندية للتأمين التعاوني	23.56	9.5%	65,950
شركة التأمين العربية التعاونية	15.30	8.9%	58,197
الشركة الوطنية للبتروكيماويات	29.37	5.0%	49,004
الأهلية للتأمين التعاوني	15.27	4.6%	52,668

الشركات الأكثر انخفاضاً	الإقفال (رس.)	التغير (%)	القيمة المتداولة (مليون رس)
شركة الشرقية الزراعية	84.65	(6.8%)	330,115
شركة الدريس للخدمات البترولية والنقل	64.45	(4.3%)	35,904
شركة الأهلي للتكافل	67.63	(4.2%)	34,389
شركة سوليدرتي السعودية للتكافل	17.04	(2.9%)	51,249
شركة الخطوط السعودية للتموين	176.68	(2.8%)	50,171

الشركات الأكثر نشاطاً من حيث الكمية المتداولة	الإقفال (رس.)	التغير (%)	الكمية المتداولة (الف سهم)
شركة دار الأركان للتطوير العقاري	9.38	1.1%	68,525
مصرف الإنماء	24.22	0.1%	24,634
كيان السعودية	11.92	0.9%	23,086
إعمار المدينة الاقتصادية	15.63	3.5%	22,241
شركة مدينة المعرفة الاقتصادية	28.80	9.9%	17,752

المصدر: إدارة بحوث الاستثمار - كامكو

28 أبريل 2015

التقرير اليومي لسوق دبي المالي

عائد القطاعات ومضاعفات التقييم والعائد الجاري

العائد الجاري %	مضاعف السعر للقيمة الدفترية (X)	مضاعف السعر للربحية (x)	التغير منذ بداية الشهر	القيمة الرأسمالية مليون درهم	
1.9%	1.5	13.0	14.9%	380,767	سوق دبي المالي
2.4%	1.3	10.9	9.9%	133,784	البنوك
0.6%	1.2	NM	8.2%	9,401	السلع الاستهلاكية
2.0%	1.4	16.9	34.0%	32,534	الاستثمار والخدمات المالية
2.2%	0.6	7.1	1.8%	6,085	التأمين
1.9%	0.6	19.9	7.6%	4,615	الصناعة
0.7%	2.0	NM	22.3%	140,336	العقارات والانشاءات الهندسية
5.9%	2.8	11.8	5.4%	23,888	الاتصالات
3.3%	1.4	17.8	3.5%	27,014	النقل
1.1%	0.6	2.6	13.7%	3,111	الخدمات

تم احتساب العائد على حقوق المساهمين على اساس صفحي الأرباح لـ 12 شهر المنتهية في 31 مارس 2014 وحقوق المساهمين كما في 31 مارس 2014

حركة الاسهم: 29 = 22 9

بيانات تداول السوق ونسب التدبذب

أداء السوق	التغير اليومي %	التغير اليومي %	الأداء منذ بداية السنة %	المؤشر العام لسوق دبي المالي	القيمة الرأسمالية (مليون درهم)
	(0.5%)	(20.21)	18.1%	4,151.93	380,767
	(0.3%)	(1,151)	14.9%	380,767	

تذبذب السوق				
منذ بداية عام:				
2010	2011	2012	2013	2014
24.6%	25.4%	27.2%	30.6%	35.7%

مؤشرات التداول				
القيمة	التغير اليومي	التغير اليومي %	المعدل اليومي منذ بداية عام	2014
770	(392)	(33.7%)	469	914
1,070	(410)	(27.7%)	719	1,865
9,968	(2,898)	(22.5%)	7,139	10,779

الشركات الأكثر ارتفاعاً وإنخفاضاً والأكثر نشاطاً منذ بداية عام 2015

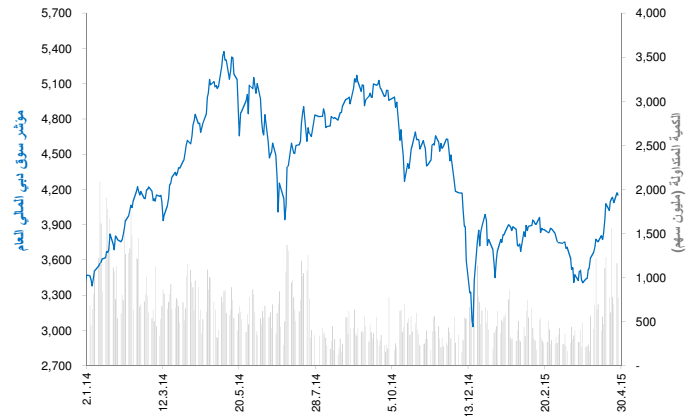
الشركات الأكثر ارتفاعاً	الإقبال (درهم)	التغير (%)	القيمة المتداولة (الالف درهم)	الكمية المتداولة (الف سهم)	التغير (%)
شركة تكافل الامارات - تامين	1,730	4.8%	156,919	126,689	116.3%
مجموعة السلام القابضة	0.723	3.0%	109,799	229,462	62.0%
مجموعة إعمار مولز	3.110	2.0%	748,022	582,224	44.9%
شركة مارة	1.270	1.6%	832,038	981,855	40.5%
مصرف عجمان	2.410	0.8%	1,785,363	2,106,477	32.9%

الشركات الأكثر إنخفاضاً	الإقبال (درهم)	التغير (%)	القيمة المتداولة (الالف درهم)	الكمية المتداولة (الالف سهم)	التغير (%)
الشركة الخليجية للاستثمارات العامة	1.040	(9.6%)	2,059	3,994	(49.4%)
الخليج للملاحة القابضة	0.301	(4.4%)	174,281	550,127	(23.2%)
دريك أند سكل إنترناشيونال	0.880	(4.3%)	74	21	(17.3%)
شركة هينس تيليكوم القابضة	0.415	(3.5%)	128,615	53,202	(9.6%)
شركة دبي الاسلامية للتأمين وإعادة التأمين	0.695	(2.8%)	3,059	970	(8.6%)

الشركات الأكثر نشاطاً من حيث الكمية المتداولة	الإقبال (درهم)	التغير (%)	القيمة المتداولة (الالف درهم)	الكمية المتداولة (الالف سهم)	التغير (%)
بيت التمويل الخليجي	0.714	(1.7%)	3,651,749	11,477,536	(4.5%)
الاتحاد العقاريه	1.490	(1.3%)	4,625,681	3,797,486	23.1%
ارابتك القابضة ش.م.ع.	2.950	(1.8%)	9,295,349	3,190,771	0.7%
شركة ديار للتطوير ش.م.ع.	0.878	(2.1%)	2,443,358	3,026,297	3.3%
شركة داماك العقارية دبي	3.260	0.3%	7,348,756	2,665,782	16.8%

العائد منذ بداية العام هو عائد كلي محتسب على اساس التغير في سعر السهم وتوزيعات الأرباح خلال السنة.

أداء المؤشر مقابل الكمية



أداء أكبر عشر شركات مدرجة في السوق

الرقم	الشركة	القيمة الرأسمالية مليون درهم	مضاعف الربحية (X)	العائد على حقوق المساهمين
1	اعمار العقارية	57,564	15.6	11.2%
2	الإمارات دبي الوطني	55,578	10.8	11.0%
3	مجموعة إعمار مولز	40,474	30.0	9.8%
4	بنك دبي الاسلامي	27,360	10.3	17.1%
5	الإمارات للاتصالات المتكاملة	23,589	11.2	26.9%
6	بنك المشرق	20,289	8.4	14.9%
7	سوق دبي المالي	18,756	22.2	9.0%
8	شركة داماك العقارية دبي العقارية دبي	16,300	5.0	71.6%
9	بنك دبي التجاري	14,350	11.9	15.4%
10	دبي للاستثمار	11,622	8.7	13.3%

تم احتساب العائد على حقوق المساهمين على اساس صفحي الأرباح لتسعة اشهر المنتهية في 31 ديسمبر 2014 وحقوق المساهمين كما في 31 ديسمبر 2014

الشركات الأكثر ارتفاعاً وإنخفاضاً والأكثر نشاطاً خلال جلسة التداول

الشركات الأكثر ارتفاعاً	الإقبال (درهم)	التغير (%)	القيمة المتداولة (الالف درهم)
شركة تكافل الامارات - تامين	1,730	4.8%	1,057,126
مجموعة السلام القابضة	0.723	3.0%	338,603
مجموعة إعمار مولز	3.110	2.0%	57,101,989
شركة مارة	1.270	1.6%	497,649
مصرف عجمان	2.410	0.8%	194,820

الشركات الأكثر إنخفاضاً	الإقبال (درهم)	التغير (%)	القيمة المتداولة (الالف درهم)
الشركة الخليجية للاستثمارات العامة	1.040	(9.6%)	44,778,048
الخليج للملاحة القابضة	0.301	(4.4%)	4,026,468
دريك أند سكل إنترناشيونال	0.880	(4.3%)	21,332,268
شركة هينس تيليكوم القابضة	0.415	(3.5%)	3,564,089
شركة دبي الاسلامية للتأمين وإعادة التأمين	0.695	(2.8%)	290,868

الشركات الأكثر نشاطاً من حيث الكمية المتداولة	الإقبال (درهم)	التغير (%)	الكمية المتداولة (الالف سهم)
بيت التمويل الخليجي	0.714	(1.7%)	312,962
الاتحاد العقاريه	1.490	(1.3%)	57,357
شركة داماك العقارية دبي	3.260	(1.8%)	50,358
شركة ديار للتطوير ش.م.ع.	0.878	(2.1%)	48,306
ارابتك القابضة ش.م.ع.	2.950	0.3%	41,796

المصدر: إدارة بحوث الاستثمار- كامكو

28 أبريل 2015

التقرير اليومي لسوق أبو ظبي للأوراق المالية

عائد القطاعات ومضاعفات التقييم

العائد الجاري %	مضاعف السعر لمضاعف القيمة النظرية (X)	مضاعف السعر للربحية (x)	التغير منذ بداية الشهر	القيمة الرأسمالية مليون درهم	
4.3%	1.4	8.5	2.5%	453,806	سوق أبو ظبي للأوراق المالية
3.9%	1.5	10.7	4.9%	247,036	البنيك
3.7%	1.1	0.3	(9.2%)	5,183	الاستثمار والخدمات المالية
3.1%	1.1	13.9	21.2%	25,837	العقار
7.7%	0.6	NM	5.4%	8,035	الطاقة
1.1%	1.9	65.9	0.4%	5,595	السلع الاستهلاكية
3.6%	0.9	17.5	3.1%	12,953	الصناعة
4.3%	1.1	NM	(0.1%)	9,222	التأمين
5.5%	1.9	11.6	(4.1%)	129,708	الاتصالات
3.7%	0.7	15.8	3.3%	10,238	الخدمات

العائد الشهري للقطاعات محسوب على أساس التغير في القيمة الرأسمالية، ومن الممكن أن يكون غير متساوي مع التغير في قيمة مؤشرات القطاعات

حركة الأسهم: 44 = 16 5

بيانات تداول السوق ونسب التذبذب

أداء السوق	التغير اليومي	التغير اليومي %	الأداء منذ بداية الشهر %	الأداء منذ بداية السنة %
مؤشر أبو ظبي العام	4,674.16	7.77	4.62%	3.2%
القيمة الرأسمالية (مليون درهم)	453,806	(501)	2.5%	(2.2%)

تذبذب السوق

مؤشر أبو ظبي العام	2010	2011	2012	2013	2014
مؤشر أبو ظبي العام	12.1%	12.7%	13.5%	15.9%	20.6%

مؤشرات التداول	القيمة	التغير اليومي	التغير اليومي %	المعدل اليومي منذ بداية عام
الكمية المتداولة (مليون سهم)	339	(89.41)	(20.9%)	115
القيمة المتداولة (مليون درهم)	438	(110)	(20.1%)	247
عدد الصفقات	3,414	(78)	(2.2%)	1,932

الشركات الأكثر ارتفاعاً وإنخفاضاً والأكثر نشاطاً منذ بداية عام 2015

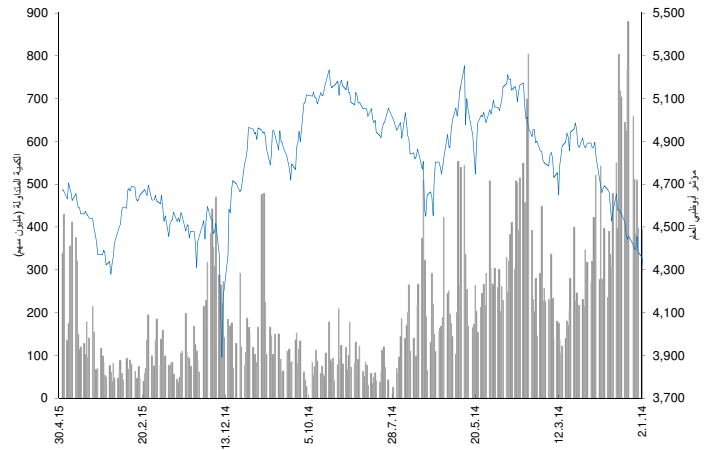
الشركات الأكثر ارتفاعاً منذ بداية عام 2015	الإقبال (درهم)	التغير (%)	القيمة المتداولة (الف درهم)	الكمية المتداولة (الف سهم)
شركة اشراق العقارية	1.10	6.3%	3,267,565	3,758,539
المؤسسة الوطنية للسياحة والفنادق	6.69	4.4%	2,115	350
سيراميك رأس الخيمة	3.84	3.0%	231,597	63,729
بنك الاتحاد الوطني	6.67	1.6%	591,939	101,808
مجموعة الأغذية	7.10	1.3%	151,581	21,859

الشركات الأكثر إنخفاضاً منذ بداية عام 2015	الإقبال (درهم)	التغير (%)	القيمة المتداولة (الف درهم)	الكمية المتداولة (الف سهم)
شركة أبو ظبي الوطنية للفنادق	2.46	(5.0%)	1,646.1	594.6
اتصالات قطر	95.50	(4.9%)	2,231	18
شركة الظفرة للتأمين	5.27	(3.8%)	331	57
شركة وطنية للتكاثر	0.75	(3.7%)	1,392	1,789
بنك ام القيوين الوطني	3.00	(3.7%)	11,456	3,811.5

الشركات الأكثر نشاطاً من حيث الكمية المتداولة	الإقبال (درهم)	التغير (%)	القيمة المتداولة (الف درهم)	الكمية المتداولة (الف سهم)
شركة اشراق العقارية	1.10	(1.8%)	3,267,565	3,758,539
شركة الدار العقارية	2.77	6.3%	4,578,485	1,764,665
رأس الخيمة العقارية	0.75	(1.3%)	806,858	1,092,452
دانة غاز	0.51	(2.5%)	452,321	966,438
الواحة كابيتال	2.59	0.0%	1,294,621	446,791

العائد منذ بداية العام هو عائد كلي محسوب على أساس التغير في سعر السهم وتوزعت الأرباح خلال السنة.

أداء المؤشر مقابل الكمية



أداء أكبر عشر شركات مدرجة في السوق

العائد على حقوق المساهمين	مضاعف السعر للربحية (X)	القيمة الرأسمالية (مليون درهم)	الترتيب
21.0%	11.1	98,273	1 مؤسسة الامارات للاتصالات
16.6%	12.2	68,850	2 بنك الخليج الاول
14.7%	10.0	55,649	3 بنك أبو ظبي الوطني
15.3%	10.4	41,967	4 بنك أبو ظبي التجاري
12.4%	9.7	21,779	5 شركة الدار العقارية
11.9%	9.2	18,352	6 بنك الاتحاد الوطني
12.8%	8.8	15,451	7 مصرف أبو ظبي الاسلامي
20.4%	9.2	13,410	8 بنك رأس الخيمة الوطني
20.8%	11.4	6,875	9 البنك العربي المتحد
15.0%	11.7	5,929	10 بنك الفجيرة الوطني

تم احتساب العائد على حقوق المساهمين على أساس صفى الأرباح للسنة المالية 2014 وحقوق المساهمين كما في 31 ديسمبر 2014

الشركات الأكثر ارتفاعاً وإنخفاضاً والأكثر نشاطاً خلال جلسة التداول

الشركات الأكثر ارتفاعاً	الإقبال (درهم)	التغير (%)	القيمة المتداولة (درهم)
دانة غاز	0.51	6.3%	47,687,063
بنك الاتحاد الوطني	6.67	4.4%	12,023,745
بنك المشاركة	1.69	3.0%	112,544
مصرف أبو ظبي الاسلامي	5.15	1.6%	4,475,376
بنك الخليج الاول	15.30	1.3%	36,745,642

الشركات الأكثر إنخفاضاً	الإقبال (درهم)	التغير (%)	القيمة المتداولة (درهم)
شركة اسمنت الخليج	1.14	(5.0%)	25,080
شركة ميثاق للتأمين التكافلي	0.77	(4.9%)	2,592,296
شركة أبو ظبي الوطنية للطاقة	0.75	(3.8%)	1,044,330
المؤسسة الوطنية للسياحة والفنادق	6.69	(3.7%)	326,693
شركة أبو ظبي لبناء السفن	1.58	(3.7%)	157,224

الشركات الأكثر نشاطاً من حيث الكمية المتداولة	الإقبال (درهم)	التغير (%)	القيمة المتداولة (الف سهم)
شركة اشراق العقارية	1.10	(1.8%)	124,917
دانة غاز	0.51	6.3%	92,902
رأس الخيمة العقارية	0.75	(1.3%)	78,066
شركة الدار العقارية	2.77	(2.5%)	16,967
الواحة كابيتال	2.59	0.0%	4,657

المصدر: إدارة بحوث الاستثمار - كامكو

عائد القطاعات ومضاعفات التقييم

العائد الجاري %	مضاعف السعر للقيمة القفوية (X)	مضاعف السعر للربحية (X)	التغير منذ بداية الشهر	القيمة الرأسمالية مليون رقب
3.5%	2.1	15.3	3.3%	653,439
3.7%	2.1	13.5	2.3%	262,307
2.8%	2.3	15.7	4.9%	29,227
4.4%	3.1	18.6	3.5%	190,671
2.0%	1.6	10.2	(1.4%)	21,937
1.5%	1.3	15.3	10.4%	75,325
2.8%	1.6	23.4	(1.3%)	46,422
3.8%	1.5	13.2	3.0%	27,550

العائد الشهري للقطاعات محسوب على أساس التغير في القيمة الرأسمالية، ومن الممكن أن يكون غير متساوي مع التغير في قيمة مؤشرات القطاعات

4	=	6	▼	33	▲
---	---	---	---	----	---

بيانات تداول السوق ونسب التدبذب

أداء السوق	الإقفال	التغير اليومي	التغير اليومي %	الأداء منذ بداية الشهر %	الأداء منذ بداية السنة %
مؤشر بورصة قطر (20)	12,192.21	152.15	1.3%	4.1%	(0.8%)
القيمة الرأسمالية (مليون رقب)	653,439	7,957	1.2%	3.3%	(3.5%)

تذبذب السوق					
منذ بداية عام:					
2010	2011	2012	2013	2014	مؤشر بورصة قطر (20)
14.4%	14.3%	14.3%	16.5%	17.2%	

مؤشرات التداول					
القيمة	التغير اليومي	التغير اليومي %	المعدل اليومي منذ بداية عام	2014	2015
18,298	11,388	164.8%	18,938	781	11,211
720	514	250.0%	781	8,703	5,846
7,620	4,118	117.6%	8,703		

الشركات الأكثر ارتفاعاً وإنخفاضاً وأكثر نشاطاً منذ بداية عام 2015

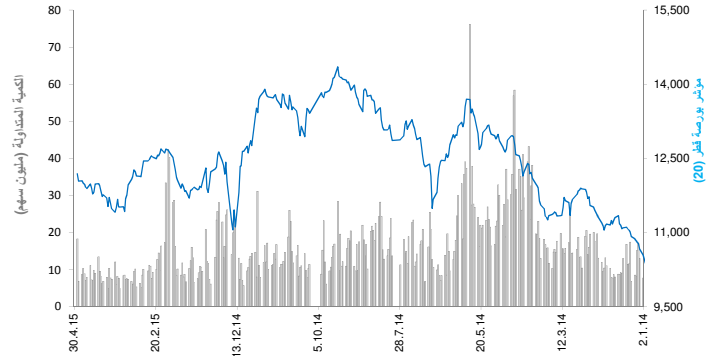
الشركات الأكثر ارتفاعاً منذ بداية عام 2015	الإقفال (رقب)	القيمة المتداولة (الف سهم)	التغير (%)
المجموعة للرعاية الطبية	171.60	3,437	46.7%
الشركة القطرية الألمانية للمستلزمات الطبية	13.87	16,429	36.7%
شركة الخليج للمخازن	71.80	3,967	27.3%
شركة بروة العقارية	51.00	103,419	21.7%
الميرة للمواد الاستهلاكية	238.00	2,077	19.0%

الشركات الأكثر إنخفاضاً منذ بداية عام 2015	الإقفال (رقب)	القيمة المتداولة (الف سهم)	التغير (%)
اتصالات قطر (Ooredoo)	99.00	6,806	(20.1%)
صناعات قطر	145.40	20,838	(13.5%)
شركة دلالة للوساطة و الاستثمار القابضة	29.00	11,982	(13.3%)
شركة مسعيد للبتروكيماويات	26.25	22,315	(11.0%)
شركة الدوحة للتأمين	26.00	1,287	(10.3%)

الشركات الأكثر نشاطاً من حيث القيمة المتداولة	الإقفال (رقب)	القيمة المتداولة (الف سهم)	التغير (%)
فودافون قطر	17.40	147,511	5.8%
ازدان العقارية	17.17	113,155	15.1%
شركة بروة العقارية	51.00	103,419	21.7%
مزايا العقارية	19.66	57,288	2.7%
مصرف الريان	49.30	40,324	11.5%

العائد منذ بداية العام هو عائد كلي محسوب على أساس التغير في سعر السهم وتوزيعات الأرباح خلال السنة.

أداء المؤشر مقابل الكمية



أداء أكبر عشر شركات مدرجة في السوق

القيمة الرأسمالية مليون رقب	مضاعف السعر للربحية (X)	العائد على حقوق المساهمين
137,147	13.1	18.3%
87,967	13.9	18.9%
45,543	33.5	4.5%
36,975	18.5	17.6%
32,978	18.4	12.4%
31,712	14.9	9.1%
24,173	15.1	12.8%
23,364	15.3	22.6%
19,845	7.1	17.6%
18,487	9.8	12.5%

الاجمالي	458,192	12.94	16.8%
----------	---------	-------	-------

تم احتساب العائد على حقوق المساهمين على أساس صافي الأرباح للسنة المالية 2014 وحقوق المساهمين كما في 31 ديسمبر 2014

الشركات الأكثر ارتفاعاً وإنخفاضاً وأكثر نشاطاً خلال جلسة التداول

الشركات الأكثر ارتفاعاً	الإقفال (رقب)	القيمة المتداولة (رقب)	التغير (%)
الميرة للمواد الاستهلاكية	238.00	17,803,783	4.8%
السلام العالمية	14.33	33,519,577	4.5%
شركة الخليج للمخازن	71.80	9,158,340	4.4%
شركة الكهرباء والماء القطرية	212.40	27,105,171	3.5%
الشركة المتحدة للتنمية	22.51	28,386,845	3.4%

الشركات الأكثر إنخفاضاً	الإقفال (رقب)	القيمة المتداولة (رقب)	التغير (%)
شركة دلالة للوساطة و الاستثمار القابضة	29.00	11,923,345	(6.0%)
شركة زاد القابضة	91.00	620,728	(2.2%)
اتصالات قطر (Ooredoo)	99.00	10,809,082	(1.1%)
الشركة القطرية العامة للتأمين وإعادة التأمين	56.00	125,210	(0.9%)
الشركة القطرية الألمانية للمستلزمات الطبية	13.87	6,687,675	(0.5%)

الشركات الأكثر نشاطاً من حيث القيمة المتداولة	الإقفال (رقب)	التغير (%)	القيمة المتداولة (سهم)
شركة بروة العقارية	51.00	3.0%	3,155,421
السلام العالمية	14.33	4.5%	2,357,394
ازدان العقارية	17.17	0.6%	2,101,307
فودافون قطر	17.40	1.5%	1,679,218
الشركة المتحدة للتنمية	22.51	3.4%	1,260,399

المصدر: إدارة بحوث الاستثمار - كامكو

عائد القطاعات ومضاعفات التقييم والعائد الجاري

العائد الجاري %	مضاعف السعر للقيمة التفرية (X)	مضاعف السعر للربحية (x)	التغير منذ بداية الشهر	القيمة الرأسمالية مليون دب	
3.6%	0.97	10.03	(2.7%)	7,924	بورصة البحرين
4.1%	1.40	11.23	0.2%	3,518	البنوك التجارية
0.9%	0.67	8.85	(10.9%)	2,196	الاستثمار
2.4%	0.85	12.57	(5.3%)	172	التأمين
5.3%	1.11	10.97	3.3%	1,093	الخدمات
4.0%	0.90	12.00	0.8%	214	الفنادق والسياحة
7.1%	0.77	7.50	2.0%	731	الصناعة

العائد الشهري للقطاعات محسوب على أساس التغير في القيمة الرأسمالية ، ومن الممكن أن يكون غير متساوي مع التغير في قيمة مؤشرات القطاعات

حركة الاسهم **33** **2** **5**

بيانات تداول السوق ونسب التذبذب

أداء السوق	التغير اليومي	التغير اليومي %	الاداء منذ بداية الشهر %	الاداء منذ بداية السنة %	الإقبال
مؤشر البحرين العام	7.31	0.5%	(4.0%)	(2.4%)	1,392.15
القيمة الرأسمالية (مليون دب)	48.07	0.6%	(2.7%)	(2.1%)	7,924

تذبذب السوق	2010	2011	2012	2013	2014
مؤشر البحرين العام	7.84%	7.33%	6.79%	7.21%	7.63%

مؤشرات التداول	2014	2015	التغير اليومي %	التغير اليومي	القيمة
الكمية المتداولة (الف سهم)	7,306	1,662	(92.8%)	(10,188)	795
القيمة المتداولة (الف دب)	1,645	389	(80.0%)	(571)	143
عدد الصفقات	101	45	10.7%	6	62

الشركات الأكثر ارتفاعاً وانخفاضاً والأكثر نشاطاً منذ بداية عام 2015

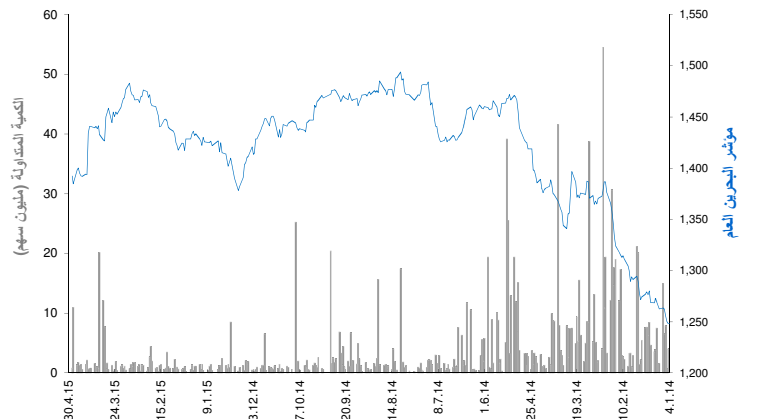
الشركات الأكثر ارتفاعاً منذ بداية عام 2015	الإقبال (دب)	القيمة المتداولة (الف دينار)	الكمية المتداولة (سهم)	التغير (%)
مصرف السلام	0.143	1,953	15,302,396	42.0%
المصرف الخليجي التجاري	0.054	910	18,095,690	25.6%
شركة التأمين الاهلية	0.334	41	130,367	23.7%
شركة البحرين للسينما	1.620	4,277	2,646,650	21.9%
شركة بنادر للفنادق	0.068	16	247,000	21.4%

الشركات الأكثر انخفاضاً منذ بداية عام 2015	الإقبال (دب)	القيمة المتداولة (الف دينار)	الكمية المتداولة (سهم)	التغير (%)
بيت التمويل الخليجي \$	0.070	8	283,267	(61.4%)
شركة التكافل الدولية	0.100	2,500	26,042,807	(31.0%)
الشركة الخليجية المتحدة للاستثمار	0.100	9	92,311	(24.8%)
بنك البحرين والكويت	0.444	3,519	7,733,074	(14.1%)
مجموعة البركة المصرفية \$	0.680	330	1,236,916	(13.8%)

الشركات الأكثر نشاطاً من حيث الكمية المتداولة	الإقبال (دب)	القيمة المتداولة (الف دينار)	الكمية المتداولة (سهم)	التغير (%)
البنك الاهلي المتحد \$	0.735	9,348	31,352,430	(1.0%)
شركة التكافل الدولية	0.100	2,500	26,042,807	(31.0%)
المصرف الخليجي التجاري	0.054	910	18,095,690	25.6%
مصرف السلام	0.143	1,953	15,302,396	42.0%
بنك اثمار \$	0.155	601	9,975,914	(3.1%)

العائد منذ بداية العام هو عائد كلي محسوب على أساس التغير في سعر السهم وتوزيعات الأرباح خلال السنة.

أداء المؤشر مقابل الكمية



أداء أكبر عشر شركات مدرجة في السوق

القيمة الرأسمالية مليون دب	مضاعف السعر للربحية (X)	العائد على حقوق المساهمين	الترتيب	الشركة
1,663	9.14	14.2%	1	البنك الاهلي المتحد (السعر بالدولار)
875	16.37	14.1%	2	بنك البحرين الوطني
821	6.85	7.9%	3	المؤسسة العربية المصرفية (السعر بالدولار)
710	7.36	10.5%	4	المنيووم البحرين
575	11.66	9.3%	5	شركة البحرين للاتصالات
480	9.59	14.0%	6	بنك البحرين والكويت
325	45.83	4.1%	7	بنك الخليج المتحد
306	19.69	4.9%	8	بنك السلام
286	5.00	11.3%	9	مجموعة البركة المصرفية (السعر بالدولار)
181	3.67	13.2%	10	بنك انفستكروب (السعر بالدولار)

تم احتساب العائد على حقوق المساهمين على أساس صافي الأرباح للسنة المالية 2014 وحقوق المساهمين كما في 31 ديسمبر 2014

الشركات الأكثر ارتفاعاً وانخفاضاً والأكثر نشاطاً خلال جلسة التداول

الشركات الأكثر ارتفاعاً	الإقبال (دب)	القيمة المتداولة (دينار)	التغير (%)
بنك البحرين الوطني	0.845	10,874	3.7%
المصرف الخليجي التجاري	0.054	11,286	1.9%
شركة البحرين للاتصالات	0.346	6,008	1.2%
بنك البحرين والكويت	0.444	20,572	0.5%
المنيووم البحرين	0.500	5,000	0.4%

الشركات الأكثر انخفاضاً	الإقبال (دب)	القيمة المتداولة (دينار)	التغير (%)
شركة مجمع البحرين للأسواق الحرة	0.830	15,770	(1.2%)
شركة ناس	0.179	20,299	(1.1%)

الشركات الأكثر نشاطاً من حيث الكمية المتداولة	الإقبال (دب)	القيمة المتداولة (سهم)	التغير (%)
المصرف الخليجي التجاري	0.054	209,000	1.9%
بنك اثمار \$	0.155	130,000	0.0%
مصرف السلام	0.143	118,638	0.0%
شركة ناس	0.179	114,300	(1.1%)
مجموعة البركة المصرفية \$	0.680	93,035	0.0%

المصدر: إدارة بحوث الاستثمار - كامكو

28 أبريل 2015

التقرير اليومي لسوق مسقط للأوراق المالية

عائد القطاعات ومضاعفات التقييم والعائد الجاري

العائد الجاري %	مضاعف السعر لمضاعفة القيمة الدفترية (X)	مضاعف السعر للربحية (x)	التغير منذ بداية الشهر	القيمة الرأسمالية مليون ر.ع.
3.9%	1.42	10.11	0.8%	7,631
3.9%	1.08	9.06	1.6%	3,596
3.7%	1.58	12.92	1.2%	1,237
4.0%	2.23	10.68	(0.3%)	2,798

العائد الشهري للقطاعات محسوب على أساس التغيير في القيمة الرأسمالية، ومن الممكن أن يكون غير متساوي مع التغيير في قيمة مؤشرات القطاعات

35	=	13	▼	5	▲
----	---	----	---	---	---

حركة الاسهم

بيانات تداول السوق ونسب التدبذ

أداء السوق	التغير اليومي %	التغير اليومي %	الإقفال
مؤشر مسقط (30)	1.5%	(0.3%)	6,330.52
القيمة الرأسمالية (مليون ر.ع)	0.8%	(0.3%)	7,630.53

تذبذب السوق منذ بداية عام :				
2010	2011	2012	2013	2014
11.0%	11.5%	11.3%	12.5%	14.9%

مؤشرات التداول	المعدل اليومي منذ بداية عام	التغير اليومي %	التغير اليومي	القيمة
الكمية المتداولة (الف سهم)	27,336	11.9%	987	9,257
القيمة المتداولة (الف ر.ع)	9,383	26.7%	885	4,209
عدد الصفقات	1,436	(4.2%)	(19)	436

الشركات الأكثر ارتفاعاً وإنخفاضاً والأكثر نشاطاً منذ بداية عام 2015

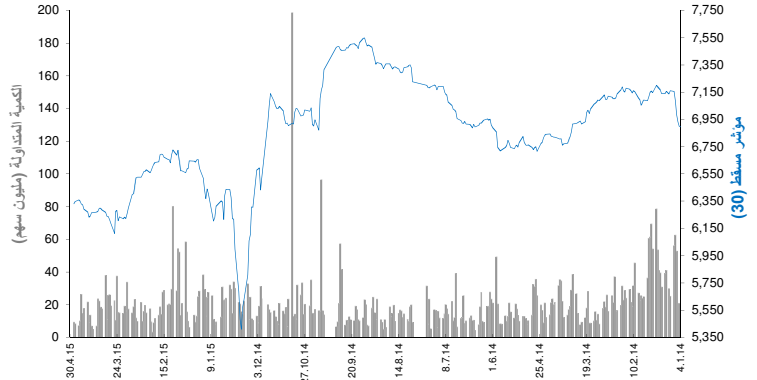
الشركات الأكثر ارتفاعاً منذ بداية عام 2015	الإقفال (ر.ع)	القيمة المتداولة (الف ر.ع)	الكمية المتداولة (الف سهم)	التغير (%)
الخليج للكيماويات	0.230	8,984	38,474	51.3%
الوطنية القابضة	0.468	6,280	15,676	48.1%
الأنوار القابضة	0.262	102,446	397,133	37.2%
المتحدة للطاقة	1.740	110	57	31.3%
الشرقية للاستثمار	0.150	5,819	34,015	20.0%

الشركات الأكثر إنخفاضاً منذ بداية عام 2015	الإقفال (ر.ع)	القيمة المتداولة (الف ر.ع)	الكمية المتداولة (الف سهم)	التغير (%)
خدمات الموانئ	0.227	373	1,234	(35.9%)
النهضة للخدمات	0.380	10,046	22,894	(19.8%)
جلفار للهندسة	0.130	10,182	62,807	(19.3%)
الغاز الوطنية	0.408	1,912	3,879	(18.6%)
شركة الجزيرة للمنتجات الحديدية	0.279	1,864	5,509	(17.0%)

الشركات الأكثر نشاطاً من حيث الكمية المتداولة	الإقفال (ر.ع)	القيمة المتداولة (الف ر.ع)	الكمية المتداولة (الف سهم)	التغير (%)
الأنوار القابضة	0.262	102,446	397,133	37.2%
الخليجية الإستثمارية	0.146	28,599	173,771	2.8%
عمان والامارات للاستثمار	0.117	15,791	118,791	(4.9%)
بنك مسقط	0.530	66,713	117,975	(4.4%)
الدولية للاستثمارات	0.117	12,787	111,384	(4.1%)

العائد منذ بداية العام هو عائد كلي محسوب على أساس التغيير في سعر السهم وتوزعت الأرباح خلال السنة.

أداء المؤشر مقابل الكمية



أداء أكبر عشر شركات مدرجة في السوق

القيمة الرأسمالية مليون ر.ع.	مضاعف السعر للربحية (X)	العائد على حقوق المساهمين
1,219	9.96	21.5%
1,215	7.44	12.4%
482	12.71	19.7%
439	10.84	12.4%
418	8.32	13.9%
320	11.67	19.3%
301	11.98	14.9%
270	22.13	3.9%
223	7.47	15.6%
198	16.10	36.3%

الاجمالي

تم احتساب العائد على حقوق المساهمين على أساس صافي الأرباح للسنة المالية 2014 وحقوق المساهمين كما في 31 ديسمبر 2014

الشركات الأكثر ارتفاعاً وإنخفاضاً والأكثر نشاطاً خلال جلسة التداول

الشركات الأكثر ارتفاعاً	الإقفال (ر.ع)	التغير (%)	القيمة المتداولة (ر.ع)
عبر الخليج القابضة	0.065	6.6%	650
شركة الأنوار لبلاط السيراميك	0.404	2.5%	76,580
بنك صحار	0.184	0.5%	92,740
الوطنية القابضة	0.468	0.4%	95,780
اسمنت عمان	0.502	0.4%	83,360

الشركات الأكثر إنخفاضاً	الإقفال (ر.ع)	التغير (%)	القيمة المتداولة (ر.ع)
البنك الأهلي	0.211	(2.3%)	2,000
جلفار للهندسة	0.130	(2.3%)	8,030
منتجات الألمنيوم	0.314	(1.9%)	105,560
المتحدة للتأمين	0.318	(1.9%)	8,270
المتحدة للطاقة	1.740	(1.1%)	3,710

الشركات الأكثر نشاطاً من حيث الكمية المتداولة	الإقفال (ر.ع)	التغير (%)	الكمية المتداولة (سهم)
بنك مسقط	0.530	(0.4%)	3,304,690
عمان والامارات للاستثمار	0.117	0.0%	1,731,376
العمانية للإتصالات	1.625	(0.6%)	722,950
بنك صحار	0.184	0.5%	504,000
الأنوار القابضة	0.262	0.0%	452,643

المصدر: إدارة بحوث الاستثمار - كامكو

28 أبريل 2015

التقرير اليومي للبورصة المصرية

عائد القطاعات ومضاعفات التقييم والعائد الجاري

العائد الجاري %	مضاعف السعر للقيمة الدفترية (X)	مضاعف السعر للربحية (x)	التغير منذ بداية الشهر	القيمة الرأسمالية (مليون ج.م.)	
4.0%	1.5	21.1	(6.8%)	352,468	مؤشر EGX 30
2.4%	2.6	11.9	(1.4%)	76,827	بنوك
4.6%	1.4	NM	(9.7%)	17,196	موارد أساسية
9.0%	3.0	7.5	(3.8%)	21,110	كيماويات
5.8%	0.8	11.3	(7.6%)	79,228	التشييد ومواد البناء
0.9%	1.0	NM	(15.3%)	20,531	خدمات مالية
3.4%	2.4	15.9	(4.1%)	8,296	اغذية ومشروبات
3.6%	3.5	21.1	1.2%	6,585	رعاية صحية وادوية
2.4%	1.7	46.3	(5.9%)	12,454	خدمات ومنتجات صناعية وسيارات
0.0%	0.3	17.6	(11.0%)	552	اعلام
19.3%	1.4	4.9	(7.5%)	4,005	غاز وبترو
3.3%	1.4	15.3	(6.8%)	15,802	منتجات منزلية وشخصية
0.3%	1.2	45.9	(11.2%)	39,625	العقارات
7.8%	1.6	NM	(7.8%)	46,017	اتصالات
0.0%	1.2	NM	(12.0%)	4,238	ترفيه وسياحة

العائد الشهري للقطاعات محسوب على أساس التغير في القيمة الرأسمالية ، ومن الممكن ان يكون غير متساوي مع التغير في قيمة مؤشرات القطاعات

بيانات تداول السوق ونسب التدبذب

الأداء منذ بداية	التغير	التغير	الإقفال	أداء السوق
% السنة	% الشهر	اليومي %	اليومي	
(4.8%)	(7.0%)	(1.6%)	(140.18)	مؤشر EGX 30
(9.1%)	(6.8%)	(2.3%)	(6,903)	القيمة الرأسمالية (مليون ج.م.)

2010	2011	2012	2013	2014	تذبذب السوق منذ بداية عام:
26%	25%	24%	21%	21%	مؤشر EGX 30

مؤشرات التداول	التغير	التغير	القيمة	مؤشرات التداول	
المعدل اليومي منذ بداية عام	% اليومي	اليومي	القيمة		
2014	2015	75.7%	29.75	69.05	الكمية المتداولة (مليون سهم)
141	71	151.8%	195.7	324.65	القيمة المتداولة (مليون ج.م.)
573	398	93.2%	5,503	11,405.00	عدد الصفقات

10	=	45	▼	5	▲	حركة الاسهم
----	---	----	---	---	---	-------------

الشركات الأكثر ارتفاعاً وإنخفاضاً والأكثر نشاطاً منذ بداية عام 2015

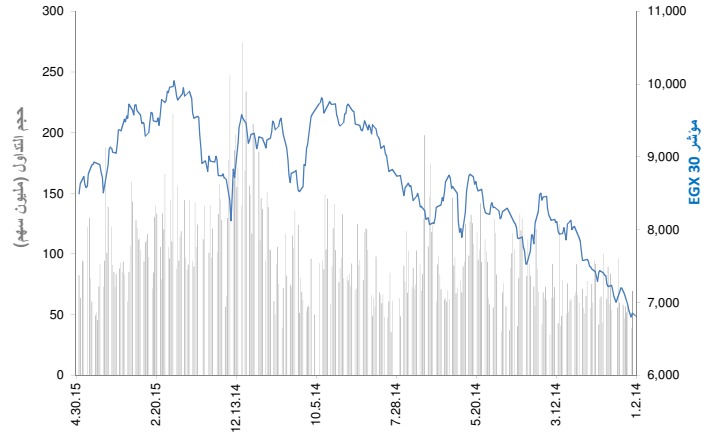
الشركات الأكثر ارتفاعاً منذ بداية عام 2015	الإقفال (ج.م.)	الكمية المتداولة (الف سهم)	التغير (%)
بنك قطر الوطني الاهلي	37.00	1,168.4	19.4%
مصر للاسمنت - قنا	81.00	224	13.4%
السويدي للمكابلات	46.00	13,781	10.8%
البنك التجاري الدولي (مصر)	53.90	113,920	9.8%
السويس للاسمنت	39.00	2,140	9.1%

الشركات الأكثر إنخفاضاً منذ بداية عام 2015	الإقفال (ج.م.)	الكمية المتداولة (الف سهم)	التغير (%)
جى بى اوتو	4.65	15,442.2	(85.0%)
اوراسكوم للقنادق و التنمية	10.81	11,699.3	(44.4%)
اسيك للتعددين - اسكوم	7.16	2,935	(39.3%)
بالم هيلز للتعمير	2.56	439,076	(37.7%)
الاهلي للتنمية والاستثمار	7.48	3,548	(30.9%)

الشركات الأكثر نشاطاً من حيث الكمية المتداولة	الإقفال (ج.م.)	الكمية المتداولة (الف سهم)	التغير (%)
مجموعة عامر القابضة (عامر جروب)	0.93	1,526,442	(27.3%)
البيانات الأساسية	2.17	732,919	(24.4%)
جلوبال تيلكوم القابضة	3.24	565,515	(18.4%)
المصرية للمنتجات السياحية	0.94	522,854	(23.0%)
بالم هيلز للتعمير	2.56	439,076	(37.7%)

العائد منذ بداية العام هو عائد كلي محتسب على أساس التغير في سعر السهم وتوزيعات الأرباح خلال السنة.

أداء المؤشر مقابل الكمية



أداء أكبر عشر شركات مدرجة في السوق

القيمة الرأسمالية (مليون ج.م.)	مضاعف السعر للربحية (X)	العائد على حقوق المساهمين	
NM	NM	59,382	اوراسكوم للاتشاء والصناعة
25.1%	16.3	48,951	البنك التجاري الدولي (مصر)
2.3%	34.2	20,017	مجموعة طلعت مصطفى القابضة
17.7%	10.2	18,052	بنك قطر الوطني الاهلي
NM	NM	16,996	جلوبال تيلكوم القابضة
43.3%	9.1	12,787	ابوقير للاسمدة والصناعات الكيماوية
NM	NM	12,275	الشركة المصرية لخدمات التليفون المحمول
2.0%	NM	10,277	السويدي للمكابلات
16.9%	12.9	9,750	الشرقية للنخان - ايسترن كومباني
45.1%	6.0	7,786	سدى كيريل للبتروكيماويات

7.5%	28.07	156,890	الاجمالي
------	-------	---------	----------

تم احتساب العائد على حقوق المساهمين على أساس صفحي الأرباح لفترة ال 12 شهر المنتهية في 30 يونيو 2013 وحقوق المساهمين كما في 30 يونيو 2013

الشركات الأكثر ارتفاعاً وإنخفاضاً والأكثر نشاطاً خلال جلسة التداول

الشركات الأكثر ارتفاعاً	الإقفال (ج.م.)	التغير (%)	الكمية المتداولة (سهم)
بنك الكويت الوطني - مصر	21.45	2.1%	9,174
المتحدة للاسكان والتعمير	14.08	1.5%	298,707
بنك كريدي اجريكول مصر	20.70	0.5%	59,300
جى بى اوتو	4.65	0.4%	389,951
جبهة للصناعات الغذائية	9.01	0.1%	441,224

الشركات الأكثر إنخفاضاً	الإقفال (ج.م.)	التغير (%)	الكمية المتداولة (سهم)
بالم هيلز للتعمير	2.56	(8.6%)	7,351,363
اوراسكوم للقنادق و التنمية	10.81	(8.4%)	3,002
اسمنت بورتلاند طرة المصرية	15.01	(7.6%)	9,000
المجموعه الماليه هيرمس القابضة	13.44	(7.6%)	1,461,276
السادس من اكتوبر للتنمية والاستثمار	11.22	(7.4%)	1,797,413

الشركات الأكثر نشاطاً من حيث الكمية المتداولة	الإقفال (ج.م.)	التغير (%)	الكمية المتداولة (الف سهم)
مجموعة عامر القابضة (عامر جروب)	0.93	(6.1%)	24,510
البيانات الأساسية	2.17	(5.7%)	7,668
بالم هيلز للتعمير	2.56	(8.6%)	7,351
جلوبال تيلكوم القابضة	3.24	(2.1%)	5,181
المصرية للمنتجات السياحية	0.94	(5.1%)	4,442

المصدر: بحوث كامكو

عائد القطاعات ومضاعفات التقييم والعائد الجاري

العائد الجاري %	مضاعف السعر للقيمة الدفترية (X)	مضاعف السعر للربحية (x)	التغير منذ بداية الشهر	القيمة الرأسمالية (مليون دينار اردني)	بورصة عمان
3.9%	0.88	14.24	(0.8%)	13,265	البنوك
3.7%	0.8	10.2	0.0%	9,145	التأمين
3.3%	0.9	NM	(1.2%)	94	الخدمات المالية المتنوعة
0.9%	0.5	NM	(1.9%)	189	المقارنات
0.5%	0.7	75.3	(3.8%)	287	الخدمات التعليمية
4.4%	2.0	11.7	(6.2%)	310	الفنادق والسياحة
3.9%	0.7	24.4	(3.0%)	142	النقل
2.5%	0.9	32.0	1.0%	103	التكنولوجيا والاتصالات
11.0%	2.0	15.0	(6.6%)	749	الإعلام
0.0%	0.4	NM	23.6%	17	الطاقة والمنافع
2.6%	3.0	33.9	5.2%	712	الأدوية والصناعات الطبية
0.0%	1.2	60.5	15.0%	111	التبغ والسجائر
6.3%	3.3	11.6	13.6%	365	الصناعات الاستخراجية والتعدينية
3.4%	0.7	NM	1.3%	630	الصناعات الهندسية والإنشائية
1.3%	1.5	36.6	(2.1%)	105	صناعات الملابس والجلود والنسيج
5.2%	0.9	16.3	(4.1%)	78	

العائد الشهري للقطاعات محتسب على أساس التغير في القيمة الرأسمالية ، ومن الممكن أن يكون غير متساوي مع التغير في قيمة مؤشرات القطاعات

بيانات تداول السوق ونسب التدبذب

أداء السوق	التغير اليومي	التغير اليومي	الأداء منذ بداية الشهر %	الأداء منذ بداية السنة %
المؤشر العام لبورصة عمان	(13.35)	(0.6%)	(0.0%)	(1.4%)
القيمة الرأسمالية (مليون دينار)	(52)	(0.4%)	(0.8%)	(4.6%)
تذبذب السوق منذ بداية عام:	2014	2013	2012	
المؤشر العام لبورصة عمان	7.5%	8.0%	7.6%	

مؤشرات التداول	التغير اليومي	التغير اليومي	المعدل اليومي منذ بداية عام
القيمة المتداولة (الف سهم)	179	3.5%	2014
القيمة المتداولة (الف دينار)	33	0.5%	2015
عدد الصفقات	(10)	(0.5%)	2014
	2,210		2015

حركة الأسهم	12	37	70
-------------	----	----	----

الشركات الأكثر ارتفاعاً وانخفاضاً والأكثر نشاطاً منذ بداية عام 2015

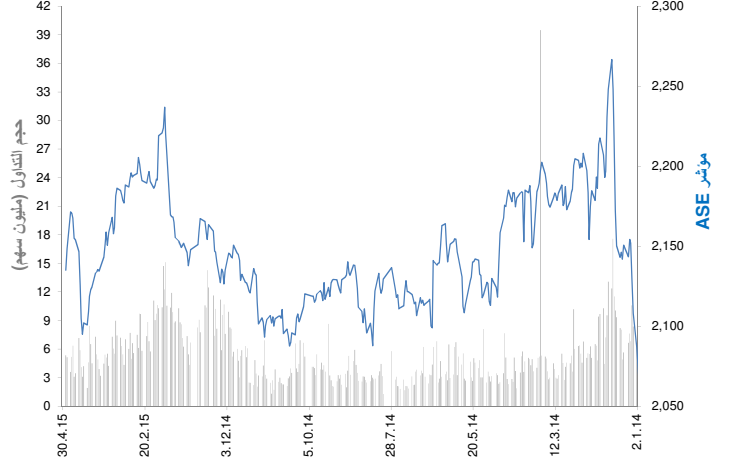
الشركات الأكثر ارتفاعاً منذ بداية عام 2015	الإقفال (دينار اردني)	التغير (%)	الكمية المتداولة (الف سهم)
الالبان الأردنية	6.12	4.5%	45
العالمية للصناعات الكيماوية	1.02	4.5%	16
مصفاة البترول الأردنية /جوبيترول	5.75	3.6%	6,156
مجمع الضليل الصناعي العقاري	1.17	3.5%	133,579
مجموعة العصر للاستثمار	2.10	3.4%	16,863

الشركات الأكثر انخفاضاً منذ بداية عام 2015	الإقفال (دينار اردني)	التغير (%)	الكمية المتداولة (الف سهم)
الشرق الاوسط للصناعات الدوائية والكيماوية والمستند	0.65	(5.0%)	7
المتكاملة للمشاريع المتعددة	0.73	(4.9%)	5
دار الغذاء	0.46	(4.4%)	6
المقايضة للنقل والاستثمار	0.55	(4.4%)	72,449
عقاري للصناعات والاستثمارات العقارية	1.90	(4.2%)	232

الشركات الأكثر نشاطاً من حيث الكمية المتداولة	الإقفال (دينار اردني)	التغير (%)	الكمية المتداولة (الف سهم)
مجمع الضليل الصناعي العقاري	1.17	(4.9%)	133,579
المقايضة للنقل والاستثمار	0.55	(1.6%)	72,449
الموارد الصناعية الأردنية	0.40	(4.2%)	61,002
التجمعات الاستثمارية المتخصصة	0.62	4.5%	40,014
تطوير المقارنات	0.23	(3.6%)	35,559

العائد منذ بداية العام هو عائد كلي محتسب على أساس التغير في سعر السهم وتوزيعات الأرباح خلال السنة.

أداء المؤشر مقابل الكمية



أداء أكبر عشر شركات مدرجة في السوق

العائد على حقوق المساهمين	مضاعف السعر للربحية (X)	القيمة الرأسمالية مليون دينار اردني	البنك العربي
6.5%	7.20	3,577	بنك الاسكان للتجارة والتمويل
10.3%	23.23	2,318	الاتصالات الأردنية
14.1%	14.27	735	البنك الاسلامي الاردني للتمويل والاستثمار
17.7%	11.71	528	مناجم الفوسفات الأردنية
0.2%	NM	484	مصفاة البترول الأردنية /جوبيترول
22.6%	15.27	431	بنك الأردن
12.9%	10.17	414	بنك القاهرة عمان
15.4%	10.08	411	البنك الاردني الكويتي
11.7%	8.40	399	الأقبال للاستثمار
42.4%	10.54	295	

الاجمالي	10.90	9,593	7.9%
----------	-------	-------	------

تم احساب العائد على حقوق المساهمين على اساس مكافئ الأرباح لفترة ال 12 شهر المنتهية في 30 يونيو 2013 وحرق المساهمين كما في 30 يونيو 2013

الشركات الأكثر ارتفاعاً وانخفاضاً والأكثر نشاطاً خلال جلسة التداول

الشركات الأكثر ارتفاعاً	الإقفال (دينار اردني)	التغير (%)	الكمية المتداولة (سهم)
الثقة للاستثمارات الاردنية	0.46	4.5%	500
تطوير المقارنات	0.23	4.5%	399,500
حديد الأردن	0.57	3.6%	58,936
شركة الترافرتين	0.59	3.5%	1,020
الوطنية لصناعة الكلورين	0.61	3.4%	450

الشركات الأكثر انخفاضاً	الإقفال (دينار اردني)	التغير (%)	الكمية المتداولة (سهم)
الاتحاد العربي الدولي للتأمين	0.96	(5.0%)	1,200
مجمع الضليل الصناعي العقاري	1.17	(4.9%)	1,554,487
الأردنية لإنتاج الأدوية	0.86	(4.4%)	21,835
مصانع الخبز الأردنية	1.30	(4.4%)	374
التجمعات لخدمات التغذية والسكان	1.14	(4.2%)	534,975

الشركات الأكثر نشاطاً من حيث الكمية المتداولة	الإقفال (دينار اردني)	التغير (%)	الكمية المتداولة (الف سهم)
مجمع الضليل الصناعي العقاري	1.17	(4.9%)	1,554
التجمعات الاستثمارية المتخصصة	0.62	(1.6%)	864
التجمعات لخدمات التغذية والسكان	1.14	(4.2%)	535
تطوير المقارنات	0.23	4.5%	400
الشرق العربي للاستثمارات المالية والاقتصادية	0.54	(3.6%)	363

المصدر: إدارة بحوث الاستثمار - كامكو

عائد القطاعات ومضاعفات التقييم والعائد الجاري

العائد الجاري %	مضاعف السعر للقيمة الدفترية (X)	مضاعف السعر للربحية (x)	التغير منذ بداية الشهر	القيمة الرأسمالية مليون دينار
2.1%	2.0	21.4	3.4%	17,515
2.2%	1.5	14.6	0.8%	6,655
0.8%	1.6	19.5	5.9%	797
3.6%	1.2	11.9	0.6%	509
2.5%	2.1	16.5	(1.6%)	1,357
2.5%	2.7	14.9	5.2%	1,306
4.4%	2.1	42.1	(4.7%)	687
1.3%	5.8	27.9	11.1%	3,826
3.0%	4.3	NM	5.6%	1,501
1.2%	1.1	NM	0.8%	876

العائد الشهري للقطاعات محتسب على أساس التغير في القيمة الرأسمالية، ومن الممكن أن يكون غير متساوي مع التغير في قيمة مؤشرات القطاعات

19	25	20	حركة الاسهم
----	----	----	-------------

بيانات تداول السوق ونسب التدبذب

أداء السوق	التغير اليومي	نسبة التغير اليومي %	الأداء منذ بداية الشهر %	الأداء منذ بداية السنة %
مؤشر بورصة تونس	21.9	0.4%	3.6%	8.1%
القيمة الرأسمالية (مليون دينار)	59	0.3%	3.4%	8.1%

تذبذب السوق منذ بداية عام:		
2012	2013	2014
7.04%	7.04%	6.94%

مؤشرات التداول	التغير اليومي	التغير اليومي %	المعدل اليومي منذ بداية عام
القيمة	450	(36.6%)	712
الكمية المتداولة (الف سهم)	3,133	(42.4%)	6,575
عدد الصفقات	1,404	(17.7%)	1,549

الشركات الأكثر ارتفاعاً وإنخفاضاً والأكثر نشاطاً منذ بداية عام 2015

الشركات الأكثر ارتفاعاً منذ بداية عام 2015	الإقبال (دينار)	نسبة التغير (%)	الكمية المتداولة (الف سهم)
شركة التبريد ومعمل الجعة بتونس	31.39	6.0%	5,867.0
شركة الاستثمار والتنمية الصناعية والسياحية	12.50	6.0%	158.9
بنك الإسكان	13.49	2.7%	1,843.9
شركة مدينة السيارات	14.73	2.7%	254.0
البنك الوطني الفلاحي	9.65	2.6%	1,002.2

الشركات الأكثر إنخفاضاً منذ بداية عام 2015	الإقبال (دينار)	نسبة التغير (%)	الكمية المتداولة (الف سهم)
الشركة التونسية للتجهيز	4.90	(3.0%)	0.1
لشركة التونسية للمقاولات السلوكية واللاسلكية	2.28	(3.0%)	371.6
السكنى	4.98	(2.5%)	134.9
تأمينات سليم	20.89	(2.4%)	56.1
التونسية لإعادة التأمين	7.99	(2.1%)	878.4

الشركات الأكثر نشاطاً من حيث الكمية المتداولة	الإقبال (دينار)	نسبة التغير (%)	الكمية المتداولة (الف سهم)
الشركة العصرية للخزف	2.99	6.0%	11,410
شركة التبريد ومعمل الجعة بتونس	31.39	0.0%	5,867
شركة المواد الصحية (بلاس)	13.10	0.7%	4,414
الخطوط التونسية	0.96	2.7%	2,412
Delice Holding	16.78	0.6%	2,355

العائد منذ بداية العام هو عائد كلي محتسب على أساس التغير في سعر السهم وتوزيعات الأرباح خلال السنة.

أداء المؤشر مقابل الكمية



أداء أكبر عشر شركات مدرجة في السوق

العائد على حقوق المساهمين	مضاعف السعر للربحية (X)	القيمة الرأسمالية مليون دينار	الترتيب
22.0%	25.2	2,825	1 شركة التبريد ومعمل الجعة بتونس
12.3%	21.4	1,605	2 البنك التونسي
13.1%	17.6	1,401	3 بنك تونس العربي الدولي
21.3%	13.3	1,097	4 التجاري بنك
12.1%	14.1	949	5 بولينا القابضة
24.5%	36.9	921	6 Delice Holding
17.3%	5.8	615	7 بنك الأمان
3.1%	61.9	506	8 الإتحاد البنكي للتجارة والصناعة
13.4%	31.9	456	9 شركة المواد الصحية (بلاس)
9.8%	9.3	445	10 البنك العربي لتونس

تم احتساب العائد على حقوق المساهمين على أساس صافي الأرباح لفترة ال 12 شهر المنتهية في 30 يونيو 2013 وحقوق المساهمين كما في 30 يونيو 2013

الشركات الأكثر ارتفاعاً وإنخفاضاً والأكثر نشاطاً خلال جلسة التداول

الشركات الأكثر ارتفاعاً	الإقبال (دينار)	نسبة التغير (%)	الكمية المتداولة (سهم)
الشركة التونسية للبنك	5.30	6.0%	90,661
شركة مدينة السيارات	14.73	6.0%	3,016
شركة الاستثمار والتنمية الصناعية والسياحية	12.50	2.7%	280
البنك الوطني الفلاحي	9.65	2.7%	40,745
التونسية للإيجار المالي	21.69	2.6%	767

الشركات الأكثر إنخفاضاً	الإقبال (دينار)	نسبة التغير (%)	الكمية المتداولة (سهم)
لشركة التونسية للمقاولات السلوكية واللاسلكية	2.28	(3.0%)	16,679.0
بنك تونس والأمارات	21.03	(3.0%)	125.0
شركة المغازة العامة	30.00	(2.5%)	2,087.0
الشركة التونسية للتأمين ستار	175.62	(2.4%)	154.0
إكتروستار	5.65	(2.1%)	2,096.0

الشركات الأكثر نشاطاً من حيث الكمية المتداولة	الإقبال (دينار)	نسبة التغير (%)	الكمية المتداولة (سهم)
الشركة التونسية للبنك	5.30	6.0%	90,661
مصنع الورق الخشبي بالجنوب	7.20	0.0%	48,611
الشركة العصرية للخزف	2.99	0.7%	44,877
البنك الوطني الفلاحي	9.65	2.7%	40,745
الشركة العقارية التونسية السعودية	1.82	0.6%	33,855

المصدر: إدارة بحوث الاستثمار - كامكو

إن "كامكو" هي شركة مرخصة تخضع كليا لرقابة هيئة أسواق المال ("الهيئة") وبشكل جزئي لرقابة بنك الكويت المركزي ("البنك المركزي").

الغرض من هذا التقرير هو توفير المعلومات فقط. لا يُعتبر مضمون هذا التقرير، بأي شكل من الأشكال، استثماراً أو عرضاً للاستثمار أو نصيحة أو إرشاداً قانونياً أو ضريبياً أو من أي نوع آخر، وينبغي بالتالي تجاهله عند النظر في أو اتخاذ أي قرارات استثمارية. لا تأخذ كامكو بعين الاعتبار، عند إعداد هذا التقرير، الأهداف الاستثمارية والوضع المالي والاحتياجات الخاصة لفرد معين. وبناءً على ما تقدم، وقيل أخذ أي قرار بناءً على المعلومات الموجودة ضمن هذا المستند، ينبغي على المستثمرين أن يبادروا إلى تقييم الاستثمارات والاستراتيجيات المشار إليها في هذا التقرير على نحو مستقل ويقروا بشأن ملاءمتها على ضوء ظروفهم وأهدافهم المالية الخاصة. يخضع محتوى التقرير لحقوق الملكية الفكرية المحفوظة. كما يُمنع نسخ أو توزيع أو نقل هذا البحث وهذه المعلومات في الكويت أو في أي اختصاص قضائي آخر لأي شخص آخر أو إدراجهم بأي شكل من الأشكال في أي مستند آخر أو مادة أخرى من دون الحصول على موافقتنا الخطية المسبقة.

شهادة المحلل

يفيد كل محلل شارك بإعداد هذا التقرير، وذلك في ما يختص بالقطاع أو الشركات أو الأوراق المالية، بأن (1) الآراء المبينة في هذا التقرير تعكس آراءه الشخصية حول الشركات والأوراق المالية؛ (2) أن تعويضاته المالية لم ولن تكون، معتمدة سواء مباشرة أو غير مباشرة، على التوصيات المحددة أو الآراء المبينة صراحةً في هذا التقرير.

تقديرات كامكو

تستند البحوث الاستثمارية في شركة كامكو إلى تحليل الاقتصادات الإقليمية، بالإضافة إلى التحليل المالي للقطاعات والشركات. تعكس بحوث الشركة الخاصة بكامكو عند تقديم التوصيات الخاصة بسعر سهم شركة معينة على رؤيا طويلة المدى (12 شهراً). تأتي مجموعات التصنيفات على الشكل التالي:

أداء متفوق: من المتوقع أن يسجل سعر السهم محل الدراسة عوائد تعادل أو تفوق 10% خلال الأشهر 12 المقبلة.

أداء محايد: من المتوقع أن يسجل سعر السهم محل الدراسة عوائد تتراوح ما بين 10% و+10% في الأشهر 12 المقبلة.

أداء متدن: من المتوقع أن يتراجع سعر السهم محل الدراسة بنسبة تصل إلى -10% في الأشهر 12 المقبلة.

قد يبرز في بعض الأحوال والظروف، تباين عن تلك التقديرات والتصنيفات الضمنية بسعر القيمة العادلة بالاستعانة بالمعايير أعلاه. كما تعتمد كامكو في سياستها على تحديث دراسة القيمة العادلة للشركات التي قامت بدراستها مسبقاً بحيث تعكس أي تغييرات جوهرية قد تؤثر في توقعات المحلل بشأن الشركة. من الممكن لتقلبات سعر السهم أن تسبب في انتقال الأسهم إلى خارج نطاق التصنيف الضمني وفق هدف القيمة العادلة في كامكو. يمكن للمحللين أن لا يعدوا بالضرورة إلى تغيير التصنيفات والتقديرات في حال وقوع حالة مماثلة إلا أنه يتوقع منهم الكشف عن الأسباب الكامنة وراء وجهة نظرهم وأرائهم لعملاء كامكو.

ترفض كامكو صراحة كل بند أو شرط تقترحون إضافته على بيان إخلاء المسؤولية أو يتعارض مع البيان المذكور ولن يكون له أي مفعول. تستند المعلومات المتضمنة في هذا التقرير إلى التداولات الجارية والإحصاءات والمعلومات العامة الأخرى التي نعتقد بأنها موثوقة. إننا لا نعلن أو نضمن بأن هذه المعلومات صحيحة أو دقيقة أو تامة وبالتالي لا ينبغي التعويل عليها. لا نلزم كامكو بتحديث أو تغيير أو تعديل هذا التقرير أو بلاغ أي مستلم في حال طاول تغيير ما أي رأي أو توقع أو تقدير مبين فيه أو بات بالتالي غير دقيق. إن نشر هذا التقرير هو لأغراض إعلامية بحتة لا تمت بصلة لأي عرض استثماري أو تجاري. لا ينشأ عن المعلومات الواردة في التقارير المنشورة أي التزام قانوني أو اتفاقية ملزمة، بما في ذلك على سبيل المثال لا الحصر، أي التزام بتحديث معلومات مماثلة. إنكم تحملون مسؤولية إجراء أبحاثكم الخاصة وتحليل المعلومات المتضمنة أو المشار إليها في هذا التقرير وتقييم مميزات ومخاطر المتعلقة بالأوراق المالية موضوع التقرير أو أي مستند آخر. وعلاوة على ذلك، من الممكن أن تخضع بيانات/معلومات محددة للبنود والشروط المنصوص عليها في اتفاقيات أخرى تشكل كامكو طرفاً فيها.

لا يجب تفسير أي عبارة وإرادة في هذا التقرير على أنه طلب أو عرض أو توصية بشراء أو التصرف في أي استثمار أو بالالتزام بأي معاملة أو بتقديم أي نصيحة أو خدمة استثمارية. أن هذا التقرير موجه إلى العملاء المحترفين وليس لعملاء البيع بالتجزئة ضمن مفهوم قواعد هيئة السوق المالية. لا ينبغي على الآخرين ممن يستلمون هذا التقرير التعويل عليه أو التصرف وفق مضمونه. يتوجب على كل كيان أو فرد يصبح بحوزته هذا التقرير أن يطلع على مضمونه ويحترم التقييدات الواردة فيه وأن يمتنع عن التعويل عليه أو التصرف وفق مضمونه حيث يُعد من غير القانوني تقديم عرض أو دعوة أو توصية لشخص ما من دون التقييد بأي ترخيص أو تسجيل أو متطلبات قانونية.

تحذيرات من المخاطر

تتخذ الأسعار أو التخمينات أو التوقعات صفة دلالية بحتة ولا تهدف بالتالي إلى توقع النتائج الفعلية بحيث قد تختلف بشكل ملحوظ عن الأسعار أو التخمينات أو التوقعات المبينة في هذا التقرير. قد ترتفع قيمة الاستثمار أو تتدنى، وقد تشهد قيمة الاستثمار كما الإيرادات المحقق منه تقلبات من يوم لآخر نتيجة التغييرات التي تطاول الأسواق الاقتصادية ذات الصلة (بما في ذلك، على سبيل المثال لا الحصر، التغييرات الممكنة وغير الممكنة توقعها في أسعار الفائدة، وأسعار الصرف الأجنبي، وأسعار التأخير وأسعار الدفع المسبق والظروف السياسية أو المالية، الخ...).

لا يدل الأداء الماضي على النتائج المستقبلية. تعد كافة الآراء أو التقديرات أو التخمينات (أسعار الأسهم محل البحث والتقديرات بشكل خاص) غير دقيقة بالأساس وتخضع للرأي والتقدير. إنها عبارة عن آراء وليس حقائق تستند إلى توقعات وتقديرات راهنة وتعول على الاعتقادات والفرضيات. قد تختلف المحصلات والعوائد الفعلية اختلافاً جوهرياً عن المحصلات والعوائد المصرح عنها أو المتوقعة وليس هناك أي ضمانات للأداء المستقبلي. تنشأ عن صفقات معينة، بما فيها الصفقات المشتملة على السلع والخيارات والمشتقات الأخرى، مخاطر هامة لا تناسب بالتالي جميع المستثمرين. لا يعترزم هذا التقرير على رصد أو عرض كافة المخاطر (المباشرة أو غير المباشرة) التي ترتبط بالاستثمارات أو الاستراتيجيات المشار إليها في هذا التقرير.

تضارب المصالح

تقدم كامكو والشركات التابعة خدمات مصرفية استثمارية كاملة وقد يتخذ مدراء ومسؤولين وموظفين فيها، مواقف تتعارض مع الآراء المبينة في هذا التقرير. يمكن لموظفي البيع وموظفي التداول وغيرهم من المختصين في كامكو تزويد عملائنا ومكاتب التداول بتعليقات شفوية أو خطية حول السوق أو باستراتيجيات للتداول تعكس آراء متعارضة مع الآراء المبينة صراحةً في هذا التقرير. يمكن لإدارة الأصول ومكاتب التداول خاصتنا ولأعمالنا الاستثمارية اتخاذ قرارات استثمارية لا تتناغم والتوصيات أو الآراء المبينة صراحةً في هذا التقرير. يجوز لكامكو أن تقيم أو تسعى لإقامة علاقات على مستوى خدمات الاستثمار المصرفية أو علاقات عمل أخرى تحصل في مقابلها على تعويض من الشركات موضوع هذا التقرير. لم تتم مراجعة الحقائق والآراء المبينة في هذا التقرير من قبل المختصين في مجالات عمل أخرى في كامكو، بما في ذلك طاقم الخدمات المصرفية الاستثمارية، ويمكن ألا تجسّد معلومات يكون هؤلاء المختصين على علم بها. يمتلك بنك الخليج المتحد- البحرين غالبية أسهم كامكو ويمكن أن ينشأ عن هذه الملكية أو أن تشهد على تضارب مصالح.

إخلاء المسؤولية القانونية والضميمة

لا تقدم كامكو إعلانات أو ضمانات صريحة أو ضمنية. وإننا، وفي الحدود الكاملة التي يسمح بها القانون المنطبق، نخلي بموجبه صراحةً مسؤوليتنا عن أي وكافة الإعلانات والضمائم الصريحة والضمنية، أيًا كان نوعها، بما في ذلك على سبيل المثال لا الحصر، كل ضمانات تتعلق بدقة المعلومات أو ملاءمتها للوقت أو ملاءمتها لغرض معين وأو كل ضمانات تتعلق بعدم المخالفة. لا نقلل كامكو تحمل أي مسؤولية قانونية في كافة الأحوال، بما في ذلك (على سبيل المثال لا الحصر) تعويلكم على المعلومات المتضمنة في هذا التقرير، وأي إغفال عن أي أضرار أو خسائر أيًا كان نوعها، بما في ذلك (على سبيل المثال لا الحصر) أضرار مباشرة، غير مباشرة، عرضية، خاصة أو تبعية، أو مصاريف أو خسائر تنشأ عن أو ترتبط بالاستناد على هذا التقرير أو بعدم التمكن من الاستناد عليه، أو ترتبط بأي خطأ أو إغفال أو عيب أو فيروس الحاسوب أو تعطّل النظام، أو خسارة ربح أو شهرة أو سمعة، حتى وإن تم الإبلاغ صراحةً عن احتمال التعرض لخسائر أو أضرار مماثلة، بحيث تنشأ عن أو ترتبط بالاستناد على هذا التقرير. لا نستثنى واجباتنا أو مسؤولياتنا المنصوص عليها بموجب القوانين المطبقة والملائمة.



شركة كامكو للاستثمار ش.م.ك (عامية)

برج الشهيد، شارع خالد بن الوليد، منطقة شرق
ص.ب. 28873 الصفاة 13149 دولة الكويت

هاتف : +965) 1852626 فاكس: +965) 22492395

البريد الإلكتروني: Kamcoird@kamconline.com

الصفحة الإلكترونية : <http://www.kamconline.com>