

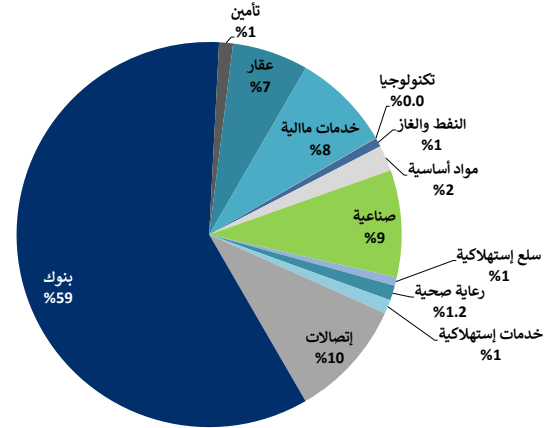
28 سبتمبر 2020

التقرير اليومي لبورصة الكويت

القيمة السوقية لقطاعات بورصة الكويت والعائد منذ بداية الشهر والسنة

القيمة السوقية مليون دك	التغيير اليومي	التغيير اليومي	التغيير منذ بداية الشهر	التغيير منذ بداية السنة	بورصة الكويت
33,189.9	▼ (0.3%)	5.9%	(8.7%)		بورصة الكويت
251.4	▲ 0.1%	4.1%	(2.5%)		النفط والغاز
705.7	▼ (0.2%)	1.6%	(12.7%)		مواد أساسية
2,950.2	▲ 0.4%	7.1%	(10.4%)		صناعية
237.8	▼ (0.0%)	(3.6%)	20.5%		سلع استهلاكية
406.7	= 0.0%	(1.1%)	(7.3%)		رعاية صحية
385.8	▲ 1.0%	4.9%	(30.1%)		خدمات استهلاكية
3,263.1	▼ (0.4%)	(0.6%)	(4.6%)		إتصالات
19,421.9	▼ (0.5%)	5.4%	(11.7%)		بنوك
386.1	▲ 4.0%	9.7%	11.1%		تأمين
2,089.3	▼ (0.3%)	12.4%	(7.5%)		عقار
2,718.5	▼ (0.4%)	16.1%	(1.8%)		خدمات مالية
7.2	▼ (1.2%)	5.6%	1.8%		تكنولوجيا
366.3	= 0.0%	4.1%	N/A		مناقص

توزيع القيمة السوقية على القطاعات



أداء أكبر عشر شركات كويتية مدرجة في بورصة الكويت

القيمة السوقية مليون دك.	مضاعف السعر للربحية (X)	العائد على حقوق المساهمين	الترتيب	الشركة
6,076	20.03	9.8%	1	بنك الكويت الوطني
5,195	25.94	10.7%	2	بيت التمويل الكويتي
2,518	12.38	16.6%	3	زين
2,347	11.90	16.6%	4	البنك الأهلي المتحد - البحرين
1,950	38.28	10.3%	5	بنك بوبيان
1,375	22.51	5.5%	6	اجيلتي (المخازن العمومية)
996	NM	NM	7	البنك التجاري الكويتي
830	27.51	6.5%	8	شركة المباني
689	13.39	8.6%	9	بنك الخليج
617	14.72	9.7%	10	البنك الأهلي المتحد - الكويت
22,593	19.97	10.2%		الاجمالي

تم احتساب العائد على حقوق المساهمين على أساس صافي الأرباح لـ 12 شهر المنتهية في 30 يونيو 2020 وحقوق المساهمين كما في 30 يونيو 2020

الشركات الأكثر صعوداً وانخفاضاً وأكثر نشاطاً

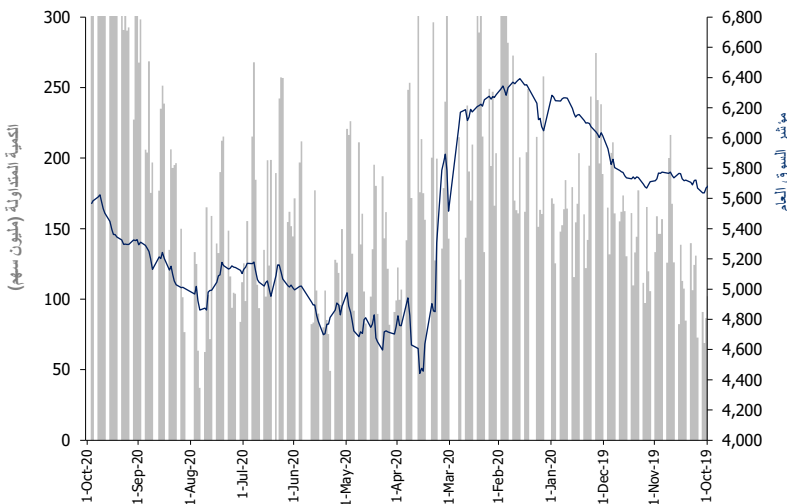
الشركات الأكثر صعوداً (%)	الإقفال (د.ك.)	التغيير (د.ك.)	التغير (%)	الشركة
0.084	0.008	9.9%	شركة الفنادق الكويتية	
0.070	0.006	9.3%	شركة دار الثريا العقارية	
0.188	0.016	9.3%	شركة المجموعة المشتركة للمقاولات	
0.715	0.060	9.2%	مجموعة الخليج للتأمين	
0.014	0.001	7.9%	شركة آن ديجيتال سيرفيس القابضة	

الشركات الأكثر انخفاضاً (%)	الإقفال (د.ك.)	التغيير (د.ك.)	التغير (%)	الشركة
0.039	(0.003)	(8.0%)	شركة المعادن والصناعات التحويلية	
0.059	(0.004)	(6.0%)	شركة العيد للاغذية	
0.036	(0.002)	(5.5%)	شركة المصالح العقارية	
0.274	(0.015)	(5.2%)	شركة التمدين العقارية	
0.039	(0.002)	(4.9%)	شركة التجارة والاستثمار العقاري	

الشركات الأكثر نشاطاً	الإقفال (د.ك.)	التغيير (د.ك.)	الكمية المتداولة (مهم)	الشركة
0.014	0.079	58,817,537	شركة آن ديجيتال سيرفيس القابضة	
0.017	(0.045)	33,714,543	شركة مجموعة المستثمرين القابضة	
0.020	0.026	24,128,765	الخليجية للاستثمار البترولي	
0.057	0.018	23,792,511	مجموعة أركان المالية للتمويل والاستثمار	
0.096	(0.026)	18,701,802	شركة أعيان للتجارة والاستثمار	

المصدر: إدارة بحوث الاستثمار - كامكو

أداء المؤشر مقابل الكمية



حركة الاسهم 65 = 59 ▼ 50 ▲

بيانات تداول بورصة الكويت ونسب التذبذب

الإقفال	التغيير اليومي (نقطة)	التغيير اليومي (%)	التغيير الشهري (%)	التغيير السنوي (%)	أداء بورصة الكويت
6,155.89	(27.53)	(0.4%)	5.1%	(11.8%)	مؤشر السوق الأول
4,442.75	(4.1)	(0.09%)	6.2%	(10.9%)	مؤشر رئيسي 50
4,398.13	2.64	0.06%	5.1%	(10.4%)	مؤشر السوق الرئيسي
5,566.72	(17.70)	(0.3%)	5.1%	(11.4%)	مؤشر السوق العام
33,189.90	(105.32)	(0.3%)	5.9%	(8.7%)	القيمة الرأسمالية (مليون دك)

القيمة	التغيير اليومي	التغيير اليومي (%)	المعدل اليومي منذ بداية عام	المعدل اليومي منذ بداية عام	مؤشرات التداول
322.0	(16.7)	(4.9%)	197.2	88.6	الكمية (مليون سهم)
38.97	(6.4)	(14.1%)	36.2	16.9	القيمة (مليون دك)
11,195	(891.0)	(7.4%)	8,692	3,810	عدد الصفقات

28 سبتمبر 2020

السوق الأول

مؤشرات التداول منذ بداية عام 2020				مؤشرات التداول				القيمة الرأسمالية			السعر			مكونات السوق الأول
القيمة المتداولة (مليون دك)	الكمية المتداولة (مليون سهم)	التغيير منذ بداية عام 2020	العائد على حقوق المساهمين	معامل المخاطرة (Beta)	العائد الجاري	مضاعف السعر للقيمة الدفترية	مضاعف السعر للربحية	الوزن من بورصة الكويت	الوزن من مؤشر السوق الأول	مليون (د.ك)	التغيير اليومي (%)	التغيير اليومي (د.ك)	سعر الإقفال (د.ك)	
933.69	1,104.41	(13.0%)	9.8%	1.28	3.7%	1.97	20.0	18.3%	24.8%	6,076	(0.3%)	(0.003)	0.887	بنك الكويت الوطني ▼
286.13	1,275.30	(25.4%)	8.6%	1.13	4.6%	1.15	13.4	2.1%	2.8%	689	0.0%	0.000	0.226	بنك الخليج =
237.06	1,238.34	(25.3%)	3.0%	1.00	3.1%	0.85	28.9	0.7%	0.9%	221	0.5%	0.001	0.195	بنك الكويت الدولي ▲
92.62	423.34	(31.6%)	8.8%	1.05	5.8%	0.77	8.7	1.6%	2.2%	546	(1.0%)	(0.002)	0.208	بنك برفان ▼
1,240.13	1,895.23	(8.2%)	10.7%	1.42	2.7%	2.79	25.9	15.7%	21.2%	5,195	(1.0%)	(0.007)	0.677	بيت التمويل الكويتي ▼
104.63	193.40	5.5%	10.3%	1.04	1.3%	3.93	38.3	5.9%	8.0%	1,950	(0.5%)	(0.003)	0.598	بنك بوبيان ▼
36.67	223.15	(27.8%)	27.3%	0.58	6.3%	1.44	5.3	0.9%	1.3%	312	0.6%	0.001	0.156	شركة مشاريع الكويت (القبضة) ▲
136.29	206.95	(12.0%)	6.5%	1.10	1.8%	1.80	27.5	2.5%	3.4%	830	0.0%	0.000	0.751	شركة المباني =
109.73	604.61	(27.4%)	NM	1.42	5.7%	0.79	NM	0.8%	1.0%	250	(0.6%)	(0.001)	0.175	مجموعة الصناعات الوطنية ▼
41.22	72.99	(15.6%)	5.3%	0.73	6.0%	1.35	25.5	0.9%	1.2%	302	0.2%	0.001	0.564	شركة بوبيان للبتر وكيموايات ▲
36.30	138.29	(9.7%)	6.1%	0.76	5.4%	0.73	11.9	0.9%	1.3%	308	(0.7%)	(0.002)	0.280	شركة القرين لصناعة الكيموايات البترولية ▼
337.64	516.84	(4.7%)	5.5%	1.47	0.6%	1.24	22.5	4.1%	5.6%	1,375	0.7%	0.005	0.678	اجيليتي (المخازن العمومية) ▲
421.55	784.56	(3.0%)	16.6%	1.39	5.7%	2.05	12.4	7.6%	10.3%	2,518	(0.3%)	(0.002)	0.582	زين ▼
120.75	43.78	(11.5%)	29.9%	0.47	0.0%	3.70	12.4	1.0%	1.3%	326	(0.5%)	(0.013)	2.665	هيومن سوفت القابضة ▼
792.82	3,641.43	(17.2%)	16.6%	1.12	7.5%	1.98	11.9	7.1%	9.6%	2,347	(0.8%)	(0.002)	0.241	البنك الأهلي المتحد - البحرين ▼
145.98	670.10	(3.0%)	NM	0.98	0.0%	2.19	NM	1.2%	1.6%	400	0.8%	0.002	0.254	بنك وربة ▲
33.24	59.84	24.0%	5.8%	0.46	2.4%	1.75	29.9	0.6%	0.8%	193	(0.2%)	(0.001)	0.620	شركة ميزان القابضة ▼
25.77	56.67	(31.0%)	4.3%	0.46	7.9%	1.38	31.7	0.3%	0.3%	84	0.0%	0.000	0.380	الشركة المتكاملة القابضة ش.م.ك =
127.47	370.48	NA	16.1%	NA	0.0%	4.78	29.8	1.1%	1.5%	366	0.0%	0.000	0.333	شركة شمال الزور الأولى للطاقة و المياه ش.م.ك.ع =
25.25	23.31	NA	34.8%	NA	0.0%	7.14	20.5	0.7%	1.0%	234	(1.1%)	(0.013)	1.163	شركة بورصة الكويت للأوراق المالية (ش.م.ك) عامة ▼
5,284.93	13,543.02	-11.4%	9.9%	3.59%	1.93	19.5		74%	100%	24,520	-0.45%	-27.53	6,155.89	الإجمالي لمكونات السوق الأول
1,121.99	21,368.99	-0.8%		3.19%	0.84	NM		26%		8,670				الإجمالي للشركات الأخرى المدرجة في بورصة الكويت

العائد على حقوق المساهمين	معدل دوران السهم منذ بداية العام	مؤشرات التداول اليومية			امنى اقبال خلال 52 اسبوع (د.ك.)	اعلى اقبال خلال 52 اسبوع (د.ك.)	القيمة الاسمائية (مليون د.ك.)	السعر (د.ك.)		مؤشرات التقييم			رمز رويترز	الشركة	
		القيمة المتداولة (د.ك.)	الكمية المتداولة (سهم)	التغير منذ بداية العام				التغيير اليومي	سعر الاقبال (د.ك.)	معامل المخاطرة (Beta)	مضاعف السعر للجاري (%)	مضاعف السعر لقيمة الدفترية (x)			مضاعف السعر للربحية (x)
NM	54.7%	116,237	3,944,251	(16.5%)	0.022	0.040	17.4	(0.001)	0.029	1.17	0.00%	0.43	NM	SHCK.KW	شركة صكوك القابضة ▼
2.8%	20.6%	29,223	301,642	(7.6%)	0.070	0.115	91.9	(0.001)	0.097	0.99	0.00%	0.72	25.4	KREK.KW	شركة عقارات الكويت ▼
NM	0.6%	34	676	(17.5%)	0.045	0.063	60.1	0.001	0.051	0.38	0.00%	0.32	NM	UREK.KW	شركة العقارات المتحدة ▲
1.6%	19.2%	361,710	4,762,334	(12.5%)	0.058	0.090	108.9	0.001	0.076	1.14	0.00%	0.41	25.3	NREK.KW	الشركة الوطنية العقارية ▲
20.2%	5.9%	128,302	317,386	(2.6%)	0.328	0.460	208.2	0.004	0.406	0.34	5.93%	1.25	6.2	SREK.KW	الشركة الصالحية العقارية ▲
NM	0.7%	56,407	205,658	(14.6%)	0.241	0.343	118.4	(0.015)	0.274	0.10	1.77%	0.84	NM	TAMK.KW	شركة التمدين العقارية ▼
1.1%	4.6%	14,850	104,650	(17.6%)	0.115	0.213	27.6	0.000	0.142	0.50	0.00%	0.22	20.3	AREC.KW	شركة أجيال العقارية الترفيهية =
NM	2.0%	4,409	122,100	(1.6%)	0.026	0.040	8.6	(0.002)	0.036	0.24	0.00%	0.41	NM	MREC.KW	شركة المصالح العقارية ▼
NM	32.8%	272,131	9,724,962	(5.4%)	0.020	0.033	14.2	(0.001)	0.028	1.18	0.00%	0.28	NM	ARAB.KW	الشركة العربية العقارية ▼
2.3%	33.4%	14,740	295,225	(19.5%)	0.037	0.079	22.7	(0.000)	0.050	0.64	0.00%	0.50	22.3	ENMA.KW	شركة الإنماء العقارية ▼
6.5%	18.7%	282,224	374,754	(12.0%)	0.434	0.878	829.9	0.000	0.751	1.10	1.75%	1.80	27.5	MBK.KW	شركة المبانى =
NM	1.1%	0	0	(1.3%)	0.061	0.091	27.3	0.000	0.079	0.20	0.00%	0.52	NM	INJA.KW	شركة إنجازات للتنمية العقارية =
NM	376.9%	586,242	33,714,543	112.5%	0.007	0.032	10.6	(0.001)	0.017	1.18	0.00%	0.85	NM	INVK.KW	شركة مجموعة المستثمرون القابضة ▼
3.3%	8.4%	9,270	90,000	10.1%	0.083	0.111	182.3	0.000	0.103	0.53	4.77%	0.64	19.5	TIJK.KW	الشركة التجارية العقارية =
NM	3.1%	0	1	(12.5%)	0.027	0.043	4.3	0.002	0.035	0.38	0.00%	0.47	NM	SANK.KW	شركة سنام العقارية ▲
NM	4.6%	8,417	140,281	(17.9%)	0.048	0.080	24.9	(0.002)	0.060	0.57	0.00%	0.36	NM	AYRE.KW	شركة أعيان العقارية ▼
8.5%	1.9%	18,426	306,950	(21.3%)	0.058	0.089	14.8	(0.002)	0.060	NA	7.18%	0.52	6.1	AQAR.KW	شركة عقار للاستثمارات العقارية ▼
NM	8.5%	0	0	(9.4%)	0.022	0.034	5.0	0.000	0.026	0.52	0.00%	0.62	NM	ALAQ.KW	الشركة الكويتية القابضة =
NM	16.8%	7,045	130,574	(8.4%)	0.047	0.067	37.3	(0.000)	0.054	0.99	0.00%	0.51	NM	MAZA.KW	شركة المزايا القابضة =
2.6%	0.3%	86	2,200	(22.2%)	0.034	0.055	14.4	(0.002)	0.039	0.29	5.14%	0.37	14.0	TIJA.KW	شركة التجارة والاستثمار العقاري ▼
NM	95.2%	55,957	2,916,489	(26.8%)	0.013	0.034	4.7	0.000	0.019	0.94	0.00%	0.32	NM	AMAR.KW	شركة التعمير للاستثمار العقاري ▲
6.9%	9.0%	6,081	71,620	(3.8%)	0.076	0.100	21.5	0.004	0.086	0.22	9.36%	0.64	9.2	ARKK.KW	شركة أركان الكويت العقارية ▲
NM	0.4%	449	5,100	(10.8%)	0.060	0.135	24.8	0.001	0.094	0.43	0.00%	0.30	NM	ARGK.KW	شركة الأركان العالمية العقارية ▲
NM	61.7%	0	0	(6.4%)	0.005	0.013	8.1	0.000	0.007	1.20	0.00%	0.21	NM	ABYR.KW	شركة أبيار للتنطوير العقاري =
NM	7.3%	10,463	142,142	0.0%	0.045	0.090	23.8	0.003	0.074	0.68	0.00%	0.58	NM	MUNS.KW	شركة منشآت للمشاريع العقارية ▲
0.6%	30.9%	20,840	497,088	17.4%	0.027	0.055	41.8	(0.001)	0.042	1.44	0.00%	0.56	NM	FIRST.KW	شركة دبي الأولى للتنطوير العقاري ▼
2.2%	44.8%	52,860	1,701,960	(29.5%)	0.022	0.046	19.4	(0.000)	0.031	1.06	0.00%	0.28	12.6	KBTK.KW	شركة مدينة الاعمال الكويتية العقارية ▼
NM	0.1%	0	0	132.1%	0.060	0.204	22.4	0.000	0.204	0.08	0.00%	1.48	NM	REAM.KW	شركة ادارة الاملاك العقارية =
NM	107.3%	99,496	3,349,720	(28.5%)	0.021	0.043	4.1	0.000	0.030	0.98	0.00%	0.21	NM	MENK.KW	شركة مينا العقارية ▲
NM	23.7%	0	0	(35.1%)	0.015	0.029	1.6	0.000	0.016	0.86	0.00%	0.12	NM	ALMK.KW	الشركة العالمية للمدن العقارية =
1.0%	27.4%	857	30,000	20.7%	0.018	0.050	4.1	(0.001)	0.028	0.34	0.00%	0.17	16.8	MARA.KW	شركة مراكز التجارة العقارية ▼
NM	20.6%	524	25,210	(13.5%)	0.013	0.027	6.5	0.000	0.021	0.86	0.00%	0.32	NM	REMAL.KW	شركة رمال الكويت العقارية ▲
NM	34.8%	13,946	229,816	(22.0%)	0.048	0.086	10.9	(0.001)	0.061	0.53	8.26%	0.53	NM	MASHAER.KW	شركة مشاعر القابضة ▼
NM	0.0%	0	0	0.0%	N/A	N/A	1.7	0.000	0.021	0.44	0.00%	0.29	NM	EFEKT.KW	شركة ابفكت العقارية =
NM	116.7%	0	0	(28.7%)	0.009	0.016	2.2	0.000	0.011	0.60	0.00%	0.19	NM	AJWN.KW	شركة اجوان الخليج العقارية =
0.4%	1.0%	0	0	(18.0%)	0.026	0.074	3.6	0.000	0.036	0.16	0.00%	0.42	NM	MASKN.KW	شركة المساكن الدولية للتنطوير العقاري =
3.8%	0.0%	0	0	(10.1%)	0.333	0.385	15.7	0.000	0.318	NA	0.00%	2.37	62.7	DALQ.KW	شركة دلقان العقارية =
0.2%	2.5%	1,849	26,713	0.4%	0.040	0.190	10.3	0.006	0.070	0.00	0.00%	0.66	NM	THURY.KW	شركة دار الثريا العقارية ▲
NM	7.2%	11	120	(10.1%)	0.083	0.118	9.4	0.000	0.090	0.25	7.42%	0.82	NM	OSOS.KW	شركة مجموعة أسس القابضة =
NA	5.2%	31,578	31,364	NA	0.978	1.131	24.0	(0.003)	1.016	NA	0.03%	NA	NA	BAITAKREIT.KW	صندوق بيتك كابيتال ريت ▼
NM		2,204,664	63,565,529	(7.5%)			2,089.3				2.06%	0.76	NM		قطاع العقار
NM	27.5%	87,258	668,223	(11.3%)	0.095	0.172	73.3	0.003	0.133	0.72	11.21%	0.77	NM	KINV.KW	الشركة الكويتية للاستثمار ▲
NM	4.6%	0	1	(14.3%)	0.179	0.235	99.8	0.003	0.186	0.52	9.16%	0.70	NM	FACI.KW	شركة التسهيلات التجارية ▲
NM	32.0%	0	0	(42.3%)	0.027	0.060	8.2	0.000	0.031	1.31	0.00%	0.99	NM	IFIN.KW	شركة الاستثمارات المالية الدولية =
NM	39.6%	322,904	2,334,460	0.0%	0.080	0.158	120.9	(0.002)	0.138	1.24	5.94%	0.76	NM	NINV.KW	شركة الاستثمارات الوطنية ▼
27.3%	11.2%	103,995	670,838	(27.8%)	0.147	0.225	312.0	0.001	0.156	0.58	6.30%	1.44	5.3	KPRO.KW	شركة مشاريع الكويت (القابضة) ▲
NM	19.2%	15,277	425,471	(9.5%)	0.026	0.045	22.6	0.000	0.036	1.32	0.00%	0.45	NM	COAS.KW	شركة الساحل للتنمية والاستثمار ▲

28 سبتمبر 2020

التقرير اليومي لبورصة الكويت

العائد على حقوق المساهمين	معدل دوران السهم منذ بداية العام	مؤشرات التداول اليومية			امنى اقبال خلال 52 اسبوع (د.ك.)	اعلى اقبال خلال 52 اسبوع (د.ك.)	القيمة الرأسمالية (مليون د.ك.)	السعر (د.ك.)		مؤشرات التقييم				رمز رويترز	الشركة
		القيمة المتداولة (د.ك.)	القيمة المتداولة (سهم)	التغير منذ بداية العام				التغيير اليومي	سعر الاقبال (د.ك.)	معامل المخاطرة (Beta)	العائد الجاري (%)	مضاعف السعر للقيمة الدفترية (x)	مضاعف السعر للربحية (x)		
NM	68.0%	92,229	2,051,224	(1.1%)	0.027	0.063	25.0	0.000	0.045	1.14	0.00%	0.51	NM	SECH.KW	= شركة بيت الأوراق المالية
NM	221.9%	1,353,172	23,792,511	140.5%	0.022	0.064	45.8	0.001	0.057	1.03	0.00%	0.52	NM	ARZA.KW	▲ مجموعة أرزان المالية للتمويل والاستثمار
NM	28.1%	13,823	158,436	(17.5%)	0.070	0.121	42.1	(0.001)	0.088	0.77	5.71%	0.51	NM	MARKZ.KW	▼ المركز المالي الكويتي
32.2%	20.7%	43,173	399,510	24.0%	0.063	0.138	29.3	0.001	0.111	0.61	0.00%	1.26	3.9	KMEF.KW	▲ شركة الكويت والشرق الأوسط للاستثمار
NM	181.9%	134,840	4,084,005	(6.4%)	0.022	0.045	21.0	(0.001)	0.032	1.01	0.00%	0.47	NM	OLAK.KW	▼ الشركة الأولى للاستثمار
NM	98.7%	16,808	1,854,553	(8.1%)	0.008	0.016	2.8	0.000	0.009	1.20	0.00%	0.39	NM	MALK.KW	= شركة المال للاستثمار
NM	23.8%	184,884	1,917,631	52.2%	0.038	0.108	63.6	0.002	0.098	1.00	0.00%	1.78	NM	GIHK.KW	▲ شركة بيت الاستثمار الخليجي
NM	200.7%	1,811,211	18,701,802	105.8%	0.032	0.102	78.2	(0.003)	0.096	1.24	0.00%	1.21	NM	AAYA.KW	▼ شركة أعيان للإجارة والاستثمار
NM	6.0%	2	50	23.1%	0.031	0.053	18.4	(0.000)	0.047	0.84	0.00%	0.54	NM	BAYK.KW	▼ شركة بيان للاستثمار
NM	26.8%	4,099	50,830	7.5%	0.070	0.121	12.7	(0.000)	0.081	0.44	13.55%	0.75	NM	OSUL.KW	▼ شركة أصول للاستثمار
NM	9.6%	4,154	92,626	(9.3%)	0.038	0.058	14.5	(0.000)	0.045	0.30	0.00%	0.39	NM	KFSK.KW	▼ الشركة الكويتية للتمويل والاستثمار
NM	16.5%	87,074	1,197,491	(19.4%)	0.060	0.111	24.8	(0.001)	0.073	0.38	6.90%	0.51	NM	KAMC.KW	▼ شركة كامكو للاستثمار
4.8%	4.9%	7,451	122,165	(15.5%)	0.051	0.081	14.1	(0.001)	0.062	0.66	0.00%	0.36	7.6	NIHK.KW	▼ الشركة الوطنية الدولية القابضة
NM	12.4%	3,610	80,222	(14.5%)	0.035	0.057	11.3	(0.000)	0.047	0.65	0.00%	0.62	NM	UNICAP.KW	▼ يونيكاب للاستثمار والتمويل
4.9%	32.0%	62,369	731,417	(9.6%)	0.062	0.148	17.9	0.000	0.084	0.34	5.77%	0.83	17.1	MADR.KW	= شركة المدار للتمويل والاستثمار
NM	6.1%	0	0	(20.0%)	0.011	0.022	3.2	0.000	0.016	0.82	0.00%	1.92	NM	DEER.KW	= شركة الديرة القابضة
0.8%	259.5%	195,175	6,768,053	(2.0%)	0.018	0.033	7.7	0.000	0.029	1.27	0.00%	0.25	32.9	SAGH.KW	▲ شركة مجموعة السلام القابضة
NM	48.4%	42,694	2,690,236	6.7%	0.010	0.017	5.1	0.001	0.016	1.00	0.00%	0.39	NM	EKTT.KW	▲ شركة اکتتاب القابضة
NM	171.5%	128,078	9,680,922	(10.7%)	0.009	0.019	5.5	0.000	0.013	1.21	0.00%	0.46	NM	MADI.KW	▲ شركة المدنية للتمويل والاستثمار
15.4%	53.9%	16,230	96,370	42.0%	0.076	0.184	69.8	(0.003)	0.169	1.24	3.54%	1.20	7.8	NOOR.KW	▼ شركة نور للاستثمار المالي
NM	0.4%	5,105	16,624	(11.6%)	0.199	0.400	105.2	0.000	0.305	0.33	3.92%	0.54	NM	TAMI.KW	= شركة التمديد الاستثمارية
NM	25.8%	0	0	(14.3%)	0.022	0.043	4.8	0.000	0.027	0.72	0.00%	0.25	NM	KSHC.KW	= الشركة الكويتية السورية القابضة
NM	1.8%	2,472	75,605	(20.3%)	0.029	0.041	26.1	(0.001)	0.033	0.52	0.00%	0.37	NM	ASIYA.KW	▼ شركة آسيا كابيتال الاستثمارية
NM	5.0%	559	9,600	(6.1%)	0.052	0.062	8.7	(0.000)	0.058	1.09	0.00%	0.78	NM	GNAH.KW	▼ الشركة الخليجية المغربية القابضة
NM	0.1%	0	0	18.7%	0.030	0.048	6.4	0.000	0.036	0.39	0.00%	0.68	NM	AMWA.KW	= شركة أموال الدولية للاستثمار
NM	42.3%	208,312	2,122,426	(22.3%)	0.071	0.137	111.0	(0.001)	0.098	0.95	0.00%	0.56	NM	ALIMK.KW	▼ مجموعة الإمتياز الاستثمارية
NM	0.0%	0	0	0.0%	N/A	N/A	0.3	0.000	0.005	NA	0.00%	0.05	NM	TAMKE.KW	= شركة تمكين القابضة
7.5%	51.1%	28,045	822,800	(13.3%)	0.021	0.048	14.6	0.000	0.034	1.38	0.00%	0.73	9.8	MANK.KW	= شركة منازل القابضة
NM	42.3%	266,276	1,523,413	(27.4%)	0.121	0.247	249.9	(0.001)	0.175	1.42	5.71%	0.79	NM	NIND.KW	▼ مجموعة الصناعات الوطنية
NM	18.2%	141	3,040	(27.9%)	0.042	0.070	2.3	0.001	0.047	0.70	0.00%	0.27	NM	WARBACAP.KW	▲ شركة وربة كابيتال القابضة
NM	3.1%	0	0	(27.7%)	0.085	0.337	34.2	0.000	0.198	0.15	0.00%	1.23	NM	AGHC.KW	= شركة مجموعة عربي القابضة
NM	7.6%	24,890	579,503	(12.5%)	0.037	0.059	26.4	(0.001)	0.043	0.79	0.00%	0.34	NM	KPPC.KW	▼ الشركة الكويتية لمشاريع التخصص القابضة
NM	0.2%	0	0	57.5%	0.019	0.035	5.2	0.000	0.032	NA	0.00%	1.01	NM	TAHS.KW	= شركة تصنيف وتحصيل الأموال
20.9%	0.0%	0	0	(18.9%)	0.318	0.500	373.9	0.000	0.365	0.15	0.00%	2.49	11.9	EKHK.KW	= الشركة الكويتية المصرية القابضة
5.3%	1.7%	146,539	2,884,143	(27.0%)	0.042	0.074	256.9	(0.001)	0.050	0.86	7.98%	0.98	18.3	GFH.KW	▼ مجموعة جي إف إتش المالية
5.4%	10.5%	27,428	365,486	21.5%	0.044	0.080	23.3	0.002	0.078	0.72	0.00%	0.54	10.0	INOV.KW	▲ شركة إنوفست
4.3%	1.7%	0	0	(20.9%)	0.079	0.110	59.7	0.000	0.079	0.03	0.00%	1.30	30.6	BAREEQ.KW	= شركة البريق القابضة
NM	11.0%	0	0	47.4%	0.037	0.064	11.2	0.000	0.056	0.07	0.00%	0.66	NM	AMARF.KW	= شركة عمار للتمويل والإجارة
NM	7.1%	471	10,100	(5.4%)	0.037	0.060	15.1	0.000	0.049	0.53	0.00%	0.47	NM	ALMANAR.KW	= شركة المنار للتمويل والإجارة
34.8%	11.6%	505,912	436,534	NA	0.990	1.210	233.5	(0.013)	1.163	NA	0.00%	7.14	20.5	BOURSA.KW	▼ شركة بورصة الكويت للأوراق المالية
NM		5,946,660	87,418,321	(1.8%)			2,718.5						NM		قطاع الخدمات مالية
NM	6.1%	2,408	33,224	1.8%	0.051	0.087	7.2	(0.001)	0.072	0.13	0.00%	0.59	NM	ASCK.KW	▼ شركة الأنظمة الآلية
NM		2,408	33,224	1.8%			7.2						NM		قطاع التكنولوجيا
16.1%	33.7%	743,403	2,237,698	N/A	0.297	0.500	366.3	0.000	0.333	NA	0.0%	4.78	29.8	AZNOULA.KW	= شركة شمال الزور الأولي للطاقة و المياه ش.م.ك.ع
16.1%		743,403	2,237,698	N/A			366.3						29.8		قطاع منافع
5.1%		38,965,594	321,985,370	(8.7%)			33,189.9				3.49%	1.44	28.1		إجمالي بورصة الكويت

