

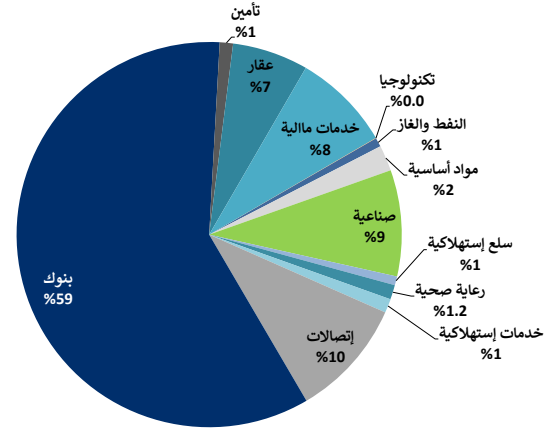
27 سبتمبر 2020

التقرير اليومي لبورصة الكويت

القيمة السوقية لقطاعات بورصة الكويت والعائد منذ بداية الشهر والسنة

القيمة السوقية مليون دك	التغيير اليومي	التغيير اليومي	التغيير منذ بداية الشهر	التغيير منذ بداية السنة
بورصة الكويت	▼ (0.4%)	▼ (0.6%)	6.2%	(8.4%)
النفط والغاز	▼ (0.0%)	▼ (0.6%)	4.0%	(2.6%)
مواد أساسية	▲ (0.5%)	▼ (0.5%)	1.8%	(12.5%)
صناعية	▼ (0.5%)	▼ (0.5%)	6.7%	(10.7%)
سلع إستهلاكية	▼ (0.5%)	▼ (0.5%)	(3.6%)	20.5%
رعاية صحية	= 0.0%	▼ (0.5%)	(1.1%)	(7.3%)
خدمات إستهلاكية	▲ (1.1%)	▼ (0.5%)	3.8%	(30.8%)
إتصالات	▼ (0.1%)	▼ (0.5%)	(0.2%)	(4.2%)
بنوك	▼ (0.6%)	▼ (0.5%)	6.0%	(11.2%)
تأمين	▲ (0.4%)	▼ (0.5%)	5.5%	6.8%
عقار	▲ (0.1%)	▼ (0.5%)	12.7%	(7.3%)
خدمات مالية	▼ (0.4%)	▼ (0.5%)	16.5%	(1.4%)
تكنولوجيا	▼ (1.4%)	▼ (0.5%)	6.9%	3.1%
مناقص	▼ (0.6%)	▼ (0.5%)	4.1%	N/A

توزيع القيمة السوقية على القطاعات



اداء ابر عشر شركات كويتية مدرجة في بورصة الكويت

القيمة السوقية مليون دك.	مضاعف السعر للربحية (X)	العائد على حقوق المساهمين
بنك الكويت الوطني	20.10	9.8%
بيت التمويل الكويتي	26.21	10.7%
زين	12.43	16.6%
البنك الأهلي المتحد - البحرين	12.00	16.6%
بنك بوبيان	38.48	10.3%
اجيلتي (المخازن العمومية)	22.34	5.5%
البنك التجاري الكويتي	NM	NM
شركة المباني	27.51	6.5%
بنك الخليج	13.39	8.6%
البنك الأهلي المتحد - الكويت	14.87	9.7%
الاجمالي	20.07	10.2%

تم احتساب العائد على حقوق المساهمين على اساس صفى الارباح لـ 12 شهر المنتهية في 30 يونيو 2020 وحقوق المساهمين كما في 30 يونيو 2020

الشركات الأكثر صعوداً وانخفاضاً وأكثر نشاطاً

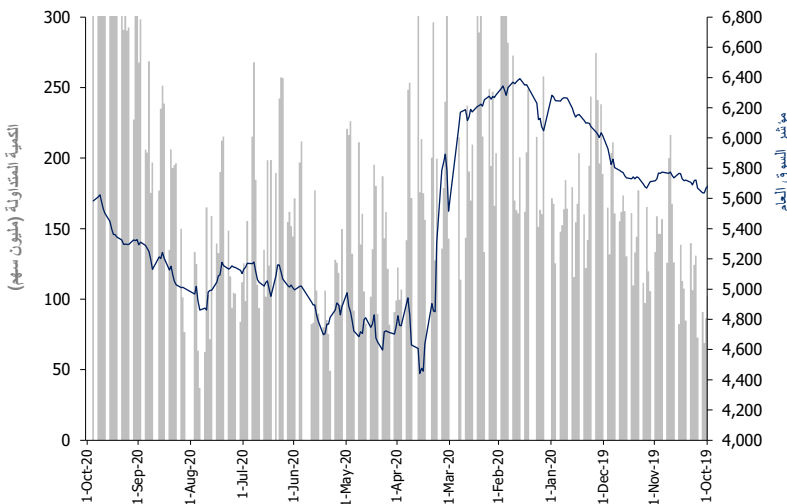
الشركات الأكثر صعوداً (%)	الإقفال (د.ك.)	التغيير (د.ك.)	التغير (%)
شركة رابطة الكويت والخليج للنقل	0.051	0.004	9.5%
شركة التمدين العقارية	0.289	0.024	9.1%
الشركة الأولى للاستثمار	0.034	0.002	7.0%
شركة جياذ القابضة	0.044	0.003	6.1%
الشركة الكويتية السورية القابضة	0.027	0.002	5.9%

الشركات الأكثر انخفاضاً (%)	الإقفال (د.ك.)	التغيير (د.ك.)	التغير (%)
شركة دار الثريا العقارية	0.064	(0.007)	(9.6%)
شركة بيت الاستثمار الخليجي	0.096	(0.009)	(8.5%)
الشركة الوطنية للصناعات الاستهلاكية	0.046	(0.002)	(5.0%)
شركة مراكز التجارة العقارية	0.029	(0.002)	(4.9%)
شركة أركان الكويت العقارية	0.082	(0.004)	(4.7%)

الشركات الأكثر نشاطاً	الإقفال (د.ك.)	التغيير (د.ك.)	الكمية المتداولة (مليون سهم)
شركة مجموعة المستثمرين القابضة	0.018	0.000	29,342,264
شركة أعيان للاجارة والاستثمار	0.099	0.016	27,099,252
الشركة العربية العقارية	0.029	0.051	25,702,487
الشركة الأولى للاستثمار	0.034	0.070	22,273,711
مجموعة أركان المالية للتمويل والاستثمار	0.056	0.028	18,911,421

المصدر: إدارة بحوث الاستثمار - كامكو

اداء المؤشر مقابل الكمية



حركة الاسهم 65 = 58 ▼ 51 ▲

بيانات تداول بورصة الكويت ونسب التذبذب

الإقفال	التغيير اليومي (نقطة)	التغيير اليومي (%)	التغيير الشهري (%)	التغيير السنوي (%)
أداء بورصة الكويت	6,183.42	(38.22)	(0.6%)	5.6%
مؤشر السوق الأول	4,446.83	(0.8)	(0.02%)	6.3%
مؤشر رئيسي 50	4,395.49	4.19	0.10%	5.0%
مؤشر السوق الرئيسي	5,584.42	(24.40)	(0.4%)	5.5%
مؤشر السوق العام	33,295.22	(146.46)	(0.4%)	6.2%
القيمة الرأسمالية (مليون دك)				

القيمة	التغيير اليومي	التغيير اليومي (%)	المعدل اليومي منذ بداية عام	المعدل اليومي منذ بداية عام
مؤشرات التداول	338.7	(103.8)	23.5%	196.5
الكمية (مليون سهم)	45.34	(22.1)	(32.8%)	36.2
القيمة (مليون دك)	12,086	(3769.0)	(23.8%)	8,677
عدد الصفقات				3,810

27 سبتمبر 2020

السوق الأول

مؤشرات التداول منذ بداية عام 2020		مؤشرات التداول		القيمة الرأسمالية			السعر			مكونات السوق الأول				
القيمة المتداولة (مليون دك)	الكمية المتداولة (مليون سهم)	التغيير منذ بداية عام 2020	العائد على حقوق المساهمين	معامل المخاطرة (Beta)	مضاعف العائد الجاري	مضاعف السعر للقيمة الدفترية	مضاعف السعر للربحية	الوزن من بورصة الكويت	الوزن من مؤشر السوق الأول		مليون (د.ك)	التغيير اليومي (%)	التغيير اليومي (د.ك)	سعر الإقبال (د.ك)
929.85	1,100.09	(12.7%)	9.8%	1.28	3.7%	1.98	20.1	18.3%	24.8%	6,097	(0.4%)	(0.004)	0.890	بنك الكويت الوطني ▼
284.84	1,269.60	(25.4%)	8.6%	1.13	4.6%	1.15	13.4	2.1%	2.8%	689	(1.7%)	(0.004)	0.226	بنك الخليج ▼
235.38	1,229.75	(25.7%)	3.0%	1.00	3.1%	0.85	28.8	0.7%	0.9%	220	(1.0%)	(0.002)	0.194	بنك الكويت الدولي ▼
91.77	419.26	(30.9%)	8.8%	1.05	5.7%	0.78	8.8	1.7%	2.2%	551	0.5%	0.001	0.210	بنك برقان ▲
1,230.84	1,881.60	(7.2%)	10.7%	1.42	2.6%	2.82	26.2	15.8%	21.3%	5,249	(1.3%)	(0.009)	0.684	بيت التمويل الكويتي ▼
104.05	192.44	6.0%	10.3%	1.04	1.3%	3.95	38.5	5.9%	8.0%	1,959	(0.5%)	(0.003)	0.601	بنك بوبيان ▼
36.57	222.48	(28.2%)	27.3%	0.58	6.3%	1.43	5.2	0.9%	1.3%	310	(1.9%)	(0.003)	0.155	شركة مشاريع الكويت (القابضة) ▼
136.01	206.57	(12.0%)	6.5%	1.10	1.8%	1.80	27.5	2.5%	3.4%	830	(0.9%)	(0.007)	0.751	شركة المباني ▼
109.46	603.09	(27.0%)	NM	1.42	5.7%	0.79	NM	0.8%	1.0%	251	(0.6%)	(0.001)	0.176	مجموعة الصناعات الوطنية ▼
41.16	72.89	(15.7%)	5.3%	0.73	6.0%	1.35	25.5	0.9%	1.2%	301	0.0%	0.000	0.563	شركة بوبيان للبتر وكيموايات =
36.17	137.82	(9.0%)	6.1%	0.76	5.4%	0.73	12.0	0.9%	1.3%	310	1.1%	0.003	0.282	شركة القرين لصناعة الكيموايات البترولية ▲
336.96	515.84	(5.4%)	5.5%	1.47	0.6%	1.23	22.3	4.1%	5.5%	1,364	(0.7%)	(0.005)	0.673	اجيليتي (المخازن العمومية) ▼
419.29	780.68	(2.7%)	16.6%	1.39	5.7%	2.06	12.4	7.6%	10.3%	2,527	(0.2%)	(0.001)	0.584	زين ▼
120.16	43.56	(11.1%)	29.9%	0.47	0.0%	3.72	12.4	1.0%	1.3%	327	(0.2%)	(0.005)	2.678	هيومن سوفت القابضة ▼
791.24	3,634.87	(16.5%)	16.6%	1.12	7.4%	1.99	12.0	7.1%	9.6%	2,366	(0.4%)	(0.001)	0.243	البنك الأهلي المتحد - البحرين ▼
144.27	663.35	(3.8%)	NM	0.98	0.0%	2.18	NM	1.2%	1.6%	397	1.6%	0.004	0.252	بنك وربة ▲
33.16	59.70	24.2%	5.8%	0.46	2.4%	1.75	30.0	0.6%	0.8%	193	(0.5%)	(0.003)	0.621	شركة ميزان القابضة ▼
25.74	56.61	(31.0%)	4.3%	0.46	7.9%	1.38	31.7	0.3%	0.3%	84	0.0%	0.000	0.380	الشركة المتكاملة القابضة ش.م.ك =
126.73	368.24	NA	16.1%	NA	0.0%	4.78	29.8	1.1%	1.5%	366	(0.6%)	(0.002)	0.333	شركة شمال الزور الأولى للطاقة و المياه ش.م.ك.ع ▼
24.74	22.87	NA	34.8%	NA	0.0%	7.22	20.8	0.7%	1.0%	236	(0.3%)	(0.004)	1.176	شركة بورصة الكويت للأوراق المالية (ش.م.ك) عامة ▼
5,258.40	13,481.31	-11.1%	9.9%	3.58%	1.94	19.6		74%	100%	24,629	-0.61%	-38.22	6,183.42	الإجمالي لمكونات السوق الأول
1,109.56	21,108.71	-0.8%	3.19%	0.84	NM			26%		8,667				الإجمالي للشركات الأخرى المدرجة في بورصة الكويت

27 سبتمبر 2020

التقرير اليومي لبورصة الكويت

العائد على حقوق المساهمين	معدل دوران السهم منذ بداية العام	مؤشرات التداول اليومية			امنى اقبال خلال 52 أسبوع (د.ك.)	اعلى اقبال خلال 52 أسبوع (د.ك.)	القيمة الرأسمالية (مليون د.ك.)	السعر (د.ك.)		مؤشرات التقييم				رمز رويترز	الشركة
		القيمة المتداولة (د.ك.)	الكمية المتداولة (سهم)	التغير منذ بداية العام				التغيير اليومي	سعر الاقبال (د.ك.)	معامل المخاطرة (Beta)	مضاعف العائد الجاري (%)	مضاعف السعر للقيمة الدفترية (x)	مضاعف السعر للربحية (x)		
NM	28.5%	12,524	706,049	(13.7%)	0.014	0.027	3.8	0.001	0.019	1.13	0.00%	0.38	NM	SENE.KW	▲ شركة سنرجي القابضة
7.0%	0.3%	0	0	(10.8%)	0.375	0.497	96.6	0.000	0.430	0.28	5.62%	0.98	14.1	IPGK.KW	= شركة المجموعة البترولية المستقلة
23.4%	0.3%	0	0	(6.0%)	0.903	1.389	110.0	0.000	1.100	0.23	6.17%	2.97	12.7	NAPS.KW	= الشركة الوطنية للخدمات البترولية
NM	6.0%	2,623	130,000	(10.5%)	0.014	0.036	15.3	0.000	0.020	0.94	0.00%	0.66	NM	ENER.KW	= شركة بيت الطاقة القابضة
NM	587.1%	114,741	5,932,233	(3.5%)	0.012	0.023	5.8	0.000	0.019	1.06	0.00%	0.14	NM	GPIK.KW	▲ الخليجية للاستثمار البترولي
2.0%	0.2%	1,976	23,900	2.2%	0.060	0.098	19.9	(0.001)	0.082	NA	0.00%	0.30	15.0	ABAR.KW	▼ شركة برقان لحفر الآبار والتجارة والصيانة
3.1%		131,865	6,792,182	(2.6%)			251.3				4.86%	0.91	29.9		
2.3%	2.5%	2,541	10,100	(23.9%)	0.192	0.495	18.4	0.005	0.255	0.66	5.88%	0.92	39.3	KFDC.KW	▲ شركة السكب الكويتية
5.3%	13.6%	24,644	43,765	(15.7%)	0.395	0.800	301.1	0.000	0.563	0.73	6.05%	1.35	25.5	BPCC.KW	= شركة بوبيان للبتروكيماويات
10.2%	0.0%	0	0	(9.5%)	0.769	0.850	77.6	0.000	0.769	0.02	6.50%	2.84	27.8	ALKK.KW	= شركة الكوت للمشاريع الصناعية
6.1%	12.5%	205,129	731,108	(9.0%)	0.163	0.323	310.0	0.003	0.282	0.76	5.37%	0.73	12.0	ALQK.KW	▲ شركة القرين لصناعة الكيماويات البترولية
5.9%		232,314	784,973	(12.5%)			707.1				5.80%	1.02	17.3		
3.0%	29.7%	4,595	71,001	(15.2%)	0.050	0.078	10.7	(0.000)	0.065	0.40	0.00%	0.36	12.0	SPEC.KW	▼ شركة مجموعة الخصوصية القابضة
NM	10.1%	60,239	294,792	(16.7%)	0.144	0.270	150.3	(0.002)	0.205	0.47	2.37%	0.86	NM	KCEM.KW	▼ شركة أسمنت الكويت
2.6%	46.5%	577,746	799,407	47.5%	0.390	0.742	151.2	(0.009)	0.720	0.91	5.56%	0.93	36.4	CABL.KW	▼ شركة الخليج للكابلات والصناعات الكهربائية
16.2%	25.5%	88,731	237,736	(7.7%)	0.298	0.419	67.4	(0.001)	0.374	0.60	8.02%	1.00	6.2	SHIP.KW	▼ شركة الصناعات الهندسية الثقيلة وبناء السفن
0.9%	6.2%	8,959	11,687	(22.0%)	0.683	1.150	76.8	(0.001)	0.766	0.46	5.22%	1.25	NM	PCEM.KW	▼ شركة أسمنت بورتلاند كويت
2.9%	0.6%	0	0	(16.1%)	0.122	0.180	13.1	0.000	0.130	0.12	3.79%	0.73	25.1	PAPE.KW	= شركة الشعبية الصناعية
NM	1.8%	276	6,483	(14.8%)	0.020	0.070	5.0	0.002	0.043	0.20	0.00%	0.50	NM	MRCK.KW	▲ شركة المعادن والصناعات التحويلية
NM	6.2%	1,968	20,078	(24.1%)	0.081	0.139	30.5	0.002	0.101	0.37	0.00%	0.40	NM	ACIC.KW	▲ شركة أسيكو للصناعات
NM	0.5%	0	0	14.0%	0.063	0.126	11.6	0.000	0.114	0.13	0.00%	1.08	NM	HCKK.KW	= شركة اسمنت الهلال
NM	0.5%	4,658	30,712	(8.5%)	0.143	0.173	56.2	(0.003)	0.151	0.15	6.39%	0.71	NM	NIBM.KW	▼ شركة الصناعات الوطنية
NM	28.1%	4,697	295,896	(27.9%)	0.013	0.024	2.2	(0.000)	0.016	1.03	0.00%	0.36	NM	EQUI.KW	▼ شركة المعدات القابضة
1.0%	1.1%	342	7,390	(16.9%)	0.010	0.100	4.1	(0.002)	0.046	NA	0.00%	0.50	50.2	NCCI.KW	▼ الشركة الوطنية للصناعات الاستهلاكية
NM	26.4%	4,939	138,100	(28.1%)	0.026	0.051	3.8	0.001	0.036	0.60	0.00%	0.54	NM	SALB.KW	▲ شركة الصلويخ التجارية
5.5%	25.4%	1,098,704	1,623,909	(5.4%)	0.357	0.748	1,364.4	(0.005)	0.673	1.47	0.61%	1.23	22.3	AGLT.KW	▼ اجيليتي (المخازن العمومية)
18.6%	0.9%	630	2,050	(29.6%)	0.228	0.475	75.8	0.000	0.309	0.46	19.24%	1.70	9.2	EDUK.KW	= شركة المجموعة التعليمية القابضة
0.6%	24.0%	118,489	2,050,784	(16.8%)	0.047	0.088	14.3	0.001	0.057	0.82	0.00%	0.40	71.3	CLEA.KW	▲ الشركة الوطنية للتنظيف
NM	17.1%	379,100	7,638,503	(23.5%)	0.042	0.077	14.8	0.004	0.051	0.75	0.00%	0.25	NM	KGLK.KW	▲ شركة رابطة الكويت والخليج للنقل
18.7%	37.5%	30,836	100,412	28.3%	0.175	0.338	34.1	0.000	0.309	0.47	7.11%	1.25	6.7	KCPC.KW	= الشركة الكويتية لبناء المعامل والمقاولات
29.9%	35.6%	149,038	55,605	(11.1%)	1.944	3.470	327.4	(0.005)	2.678	0.47	0.00%	3.72	12.4	HUMN.KW	▲ هيومن سوفت القابضة
NM	0.6%	66	1,369	(36.2%)	0.001	0.148	1.9	0.000	0.048	NA	0.00%	1.18	NM	GFCI.KW	▲ شركة الامتيازات الخليجية القابضة
NM	95.8%	61,466	4,155,477	46.0%	0.007	0.018	4.1	0.000	0.015	1.23	0.00%	0.27	NM	SHOOTING.KW	▲ الشركة الوطنية للرماية
NM	107.9%	165,096	963,904	(30.8%)	0.138	0.251	29.5	(0.001)	0.172	0.59	0.00%	0.73	NM	CGCK.KW	▼ شركة المجموعة المشتركة للمقاولات
2.1%	0.0%	0	0	(9.2%)	0.367	0.512	91.7	0.000	0.465	NA	0.00%	1.28	60.4	UPAC.KW	= شركة المشاريع المتحدة للخدمات الجوية
1.9%	32.1%	254,832	1,521,219	(38.6%)	0.138	0.278	159.0	(0.001)	0.167	0.85	4.79%	0.50	26.7	ALAF.KW	▼ شركة الأفكو لتمويل شراء وتاجير الطائرات
3.4%	88.3%	78,987	1,229,784	(27.4%)	0.049	0.089	10.4	(0.000)	0.064	0.94	7.70%	0.52	15.4	MBRD.KW	▼ شركة مبرد القابضة
NM	28.1%	333,607	11,346,491	(22.5%)	0.023	0.043	21.2	0.002	0.029	0.77	0.00%	0.22	NM	LOGK.KW	▲ شركة كي جي إل لوجيستك
4.3%	25.7%	24,317	63,914	(31.0%)	0.342	0.600	83.6	0.000	0.380	0.46	7.89%	1.38	31.7	INTEGRATED.KW	= الشركة المتكاملة القابضة ش.م.ك
NM	0.0%	0	0	0.0%	0.042	0.064	25.7	0.000	0.042	0.22	0.00%	0.22	NM	SCEM.KW	= شركة الشارقة للأسمنت والتنمية الصناعية
NM	2.1%	1,955	58,397	(39.7%)	0.029	0.060	27.2	0.000	0.033	0.21	0.00%	0.35	NM	GCEM.KW	= شركة أسمنت الخليج
0.4%	0.2%	0	0	7.9%	0.052	0.096	26.1	0.000	0.072	0.16	6.94%	0.52	NM	QIC.KW	= شركة أم القيوين للاستثمارات العامة
NM	6.0%	0	0	(21.1%)	0.029	0.052	12.6	0.000	0.036	0.48	0.00%	0.15	NM	FCEM.KW	= شركة صناعات أسمنت الفجيرة
0.8%	0.0%	0	0	0.0%	0.055	0.080	32.5	0.000	0.065	0.11	7.69%	0.54	67.2	RKWC.KW	= شركة رأس الخيمة لصناعة الأسمنت
1.7%		3,454,274	32,725,100	(10.7%)			2,939.2				2.39%	0.95	54.5		

27 سبتمبر 2020

التقرير اليومي لبورصة الكويت

العائد على حقوق المساهمين	معدل دوران السهم منذ بداية العام	مؤشرات التداول اليومية			امنى اقبال خلال 52 أسبوع (د.ك.)	اعلى اقبال خلال 52 أسبوع (د.ك.)	القيمة الرأسمالية (مليون د.ك.)	السعر (د.ك.)		مؤشرات التقييم			رمز رويترز	الشركة	
		القيمة المتداولة (د.ك.)	الكمية المتداولة (سهم)	التغير منذ بداية العام				التغيير اليومي	سعر الاقبال (د.ك.)	معامل المخاطرة (Beta)	العائد الجاري (%)	مضاعف السعر للقيمة الدفترية (x)			مضاعف السعر للربحية (x)
3.6%	0.7%	0	0	61.7%	0.025	0.065	3.4	0.000	0.065	0.24	0.00%	0.59	16.6	PAPK.KW	= شركة النخيل للإنتاج الزراعي
4.0%	12.6%	67,619	368,985	5.1%	0.152	0.200	39.9	(0.001)	0.184	0.27	0.00%	0.95	23.9	CATT.KW	▼ شركة نقل و تجارة المواشي
NM	97.4%	0	0	(25.3%)	0.010	0.029	1.3	0.000	0.012	0.74	0.00%	0.63	NM	DANK.KW	▼ شركة دانة الصفاة الغذائية
5.8%	19.2%	76,315	122,786	24.2%	0.428	0.665	193.3	(0.003)	0.621	0.46	2.37%	1.75	30.0	MEZZ.KW	▼ شركة ميزان القابضة
NM		143,935	491,771	20.5%			237.9					1.93%	1.49	NM	قطاع السلع الاستهلاكية
4.3%	0.0%	0	0	(26.3%)	0.580	0.900	89.6	0.000	0.597	0.00	1.68%	1.53	35.7	ATCK.KW	= شركة التقدم التكنولوجي
NM	0.0%	0	0	0.1%	0.672	0.777	12.1	0.000	0.707	NA	0.00%	6.55	NM	YIAC.KW	= شركة باكو الطبية
14.8%	0.0%	0	0	0.0%	1.220	1.220	305.0	0.000	1.220	0.00	0.00%	7.58	51.1	MIDAN.KW	= شركة عيادة الميدان لخدمات طب الأسنان
8.3%		0	0	(7.3%)			406.7					0.37%	4.04	48.7	قطاع الرعاية الصحية
3.2%	1.0%	19,208	27,418	(33.2%)	0.600	1.050	70.7	0.000	0.700	0.27	4.61%	0.98	30.9	KCIN.KW	= شركة السينما الكويتية الوطنية
NM	0.6%	17,135	231,077	(23.4%)	0.069	0.101	4.4	(0.001)	0.077	NA	0.00%	1.16	NM	KHOT.KW	▼ شركة الفنادق الكويتية
3.9%	7.2%	1,202	21,820	6.0%	0.036	0.060	31.9	0.000	0.055	0.52	0.00%	0.69	17.6	SCFK.KW	= شركة مركز سلطان للمواد الغذائية
NM	0.0%	0	0	0.0%	0.012	0.026	0.5	0.000	0.014	0.21	0.00%	0.52	NM	KWTV.KW	= الشركة الكويتية للتكامل التلفزيوني
NM	12.8%	34,160	1,459,459	(57.1%)	0.021	0.062	15.0	(0.000)	0.024	0.23	0.00%	1.75	NM	IFAH.KW	▼ شركة ايفا للفنادق والمنتجعات
2.2%	4.5%	4,527	40,970	(13.4%)	0.095	0.134	44.5	0.000	0.110	0.46	0.00%	0.71	31.8	OULA.KW	= الشركة الأولى للتسويق المحلي للوقود
2.3%	48.6%	54,284	1,024,299	(6.8%)	0.038	0.060	11.4	0.001	0.054	0.69	0.00%	0.39	17.2	MUNK.KW	▲ الشركة الكويتية للمنزهات
NM	24.4%	164,266	285,206	(47.0%)	0.372	1.110	116.6	0.011	0.583	0.70	0.00%	4.45	NM	JAZK.KW	▲ شركة طيران الجزيرة
3.3%	4.8%	9,063	79,717	(8.8%)	0.096	0.129	46.1	0.002	0.114	0.46	0.00%	0.71	21.3	SOOR.KW	▲ شركة السور لتسويق الوقود
NM	0.6%	0	0	(9.3%)	0.069	0.110	9.3	0.000	0.080	0.03	0.00%	0.55	NM	KIDK.KW	= شركة طفل المستقبل الترفيحية العقارية
NM	0.3%	0	0	(2.4%)	0.031	0.045	8.6	0.000	0.037	0.26	0.00%	0.86	NM	ALRA.KW	= شركة مجموعة الراي الاعلامية
3.2%	17.5%	100,865	2,326,023	11.5%	0.029	0.047	15.2	0.003	0.044	0.62	0.00%	0.39	12.3	JIYAD.KW	▲ شركة جيايد القابضة
7.8%	5.7%	9,198	152,962	(4.3%)	0.038	0.080	7.6	0.003	0.063	NA	0.00%	0.41	5.3	ALEID.KW	▲ شركة العيد للاغذية
NM		413,908	5,648,951	(30.8%)			381.9					0.85%	0.96	NM	قطاع الخدمات الاستهلاكية
16.6%	18.0%	1,837,052	3,142,432	(2.7%)	0.407	0.604	2,527.0	(0.001)	0.584	1.39	5.65%	2.06	12.4	ZAIN.KW	▼ زين
2.7%	3.3%	86,564	140,363	(25.2%)	0.550	0.835	312.0	0.001	0.619	0.46	8.03%	0.57	21.6	OORE.KW	▲ الشركة الوطنية للاتصالات المتنقلة
NM	169.6%	218,927	17,568,840	(6.7%)	0.009	0.021	11.0	0.001	0.013	1.32	0.00%	0.38	NM	AAN.KW	▲ شركة أن ديجيتال سيرفيس القابضة
19.2%	2.3%	9,845	11,704	6.6%	0.680	0.870	419.5	0.000	0.840	0.58	5.95%	2.03	10.6	STC.KW	= شركة الاتصالات الكويتية
7.0%	6.5%	827	14,000	(21.9%)	0.033	0.098	5.4	(0.002)	0.059	1.20	0.00%	0.50	7.2	HAYK.KW	▼ شركة حيات للاتصالات
12.8%		2,153,214	20,877,339	(4.2%)			3,274.9					5.89%	1.62	12.7	قطاع الاتصالات
9.8%	16.1%	2,991,295	3,360,338	(12.7%)	0.654	1.062	6,096.7	(0.004)	0.890	1.28	3.69%	1.98	20.1	NBKK.KW	▼ بنك الكويت الوطني
8.6%	41.7%	1,751,353	7,694,585	(25.4%)	0.180	0.317	688.9	(0.004)	0.226	1.13	4.63%	1.15	13.4	GBKK.KW	▼ بنك الخليج
NM	1.4%	4,912	9,823	(5.5%)	0.465	0.555	996.0	0.000	0.500	0.39	0.00%	1.47	NM	CBKK.KW	= البنك التجاري الكويتي
0.3%	8.5%	488,698	2,527,432	(24.6%)	0.156	0.307	312.5	(0.001)	0.193	0.62	3.60%	0.55	NM	ABKK.KW	▼ البنك الأهلي الكويتي
9.7%	6.0%	278,151	964,325	(11.6%)	0.225	0.330	623.8	(0.002)	0.288	0.85	4.49%	1.44	14.9	BKME.KW	▼ البنك الأهلي المتحد - الكويت
3.0%	108.6%	2,358,340	12,049,811	(25.7%)	0.162	0.271	219.8	(0.002)	0.194	1.00	3.11%	0.85	28.8	KIBK.KW	▼ بنك الكويت الدولي
8.8%	16.0%	775,949	3,687,671	(30.9%)	0.175	0.324	551.3	0.001	0.210	1.05	5.70%	0.78	8.8	BURG.KW	▲ بنك برقان
10.7%	24.5%	11,996,073	17,440,197	(7.2%)	0.473	0.761	5,249.1	(0.009)	0.684	1.42	2.63%	2.82	26.2	KFH.KW	▼ بيت التمويل الكويتي
10.3%	5.9%	137,122	227,897	6.0%	0.380	0.638	1,959.4	(0.003)	0.601	1.04	1.32%	3.95	38.5	BOUK.KW	▼ بنك بوبيان
NM	42.1%	2,630,312	10,394,598	(3.8%)	0.164	0.279	396.9	0.004	0.252	0.98	0.00%	2.18	NM	WARB.KW	▲ بنك وربة
16.6%	37.3%	1,929,256	7,899,417	(16.5%)	0.160	0.311	2,366.2	(0.001)	0.243	1.12	7.42%	1.99	12.0	AUBK.KW	▼ البنك الأهلي المتحد - البحرين
9.0%		25,341,460	66,256,094	(11.2%)			19,528.0					3.45%	1.94	21.7	قطاع البنوك
12.8%	1.2%	0	0	9.1%	0.300	0.387	69.9	0.000	0.360	NA	7.94%	0.80	6.3	KINS.KW	= شركة الكويت للتأمين
13.6%	0.1%	161	251	(0.8%)	0.550	0.680	122.5	0.005	0.655	0.08	5.55%	1.11	8.1	GINS.KW	▲ مجموعة الخليج للتأمين
10.1%	1.5%	2,142	5,250	0.1%	0.367	0.445	85.7	0.002	0.408	0.12	5.74%	0.80	7.9	AINS.KW	▲ الشركة الأهلية للتأمين
3.1%	2.1%	4,854	64,648	24.0%	0.051	0.094	13.3	(0.004)	0.075	0.36	9.15%	0.39	12.3	WINS.KW	▼ شركة وربة للتأمين
9.1%	0.1%	436	2,000	58.0%	0.126	0.215	44.5	0.003	0.218	0.02	2.11%	0.82	9.0	KWRE.KW	▲ شركة إعادة التأمين الكويتية
NM	2.6%	0	0	4.2%	0.031	0.056	4.2	0.000	0.040	0.33	0.00%	0.47	NM	FTIK.KW	= الشركة الأولى للتأمين التكافلي
NM	17.5%	13,276	579,020	(9.6%)	0.018	0.035	2.5	(0.000)	0.023	0.38	0.00%	0.21	NM	WETH.KW	▼ شركة وثائق للتأمين التكافلي
7.8%	0.0%	0	0	0.0%	0.190	0.220	28.6	0.000	0.200	0.02	7.50%	0.94	12.0	BKIK.KW	= الشركة البحرينية الكويتية للتأمين
8.8%		20,869	651,169	6.8%			371.1					5.81%	0.83	9.4	قطاع التأمين

27 سبتمبر 2020

التقرير اليومي لبورصة الكويت

العائد على حقوق المساهمين	معدل دوران السهم منذ بداية العام	مؤشرات التداول اليومية			امنى اقبال خلال 52 اسبوع (د.ك)	اعلى اقبال خلال 52 اسبوع (د.ك)	القيمة الرأسمالية (مليون د.ك)	السعر (د.ك.)		مؤشرات التقييم			رمز رويترز	الشركة	
		القيمة المتداولة (د.ك)	الكمية المتداولة (سهم)	التغير منذ بداية العام				التغيير اليومي	سعر الاقبال (د.ك)	معامل المخاطرة (Beta)	مضاعف السعر للجاري (%)	مضاعف السعر للقيمة الدفترية (x)			مضاعف السعر للربحية (x)
NM	54.1%	329,167	10,936,227	(14.8%)	0.022	0.040	17.8	(0.000)	0.030	1.17	0.00%	0.44	NM	SHCK.KW	شركة صكوك القابضة
2.8%	20.6%	44,243	456,177	(6.8%)	0.070	0.115	92.7	0.001	0.098	0.99	0.00%	0.73	25.7	KREK.KW	شركة عقارات الكويت
NM	0.6%	3,925	78,500	(18.4%)	0.045	0.063	59.4	(0.001)	0.050	0.38	0.00%	0.32	NM	UREK.KW	شركة العقارات المتحدة
1.6%	18.8%	88,156	1,167,930	(13.0%)	0.058	0.090	108.2	0.000	0.076	1.14	0.00%	0.40	25.1	NREK.KW	الشركة الوطنية العقارية
20.2%	5.9%	109,119	270,473	(3.6%)	0.328	0.460	206.1	(0.001)	0.402	0.34	5.99%	1.24	6.1	SREK.KW	الشركة الصالحية العقارية
NM	0.7%	121,128	451,859	(10.0%)	0.241	0.343	124.8	0.024	0.289	0.10	1.68%	0.88	NM	TAMK.KW	شركة التمدين العقارية
1.1%	4.6%	3,178	22,500	(17.6%)	0.115	0.213	27.6	0.000	0.142	0.50	0.00%	0.22	20.3	AREC.KW	شركة أجيال العقارية الترفيهية
NM	1.9%	814	21,150	4.1%	0.026	0.040	9.1	0.000	0.039	0.24	0.00%	0.44	NM	MREC.KW	شركة المصالح العقارية
NM	30.9%	733,607	25,702,487	(2.0%)	0.020	0.033	14.7	0.001	0.029	1.18	0.00%	0.29	NM	ARAB.KW	الشركة العربية العقارية
2.3%	33.3%	62,315	1,244,683	(19.2%)	0.037	0.079	22.8	0.001	0.051	0.64	0.00%	0.50	22.4	ENMA.KW	شركة الإنماء العقارية
6.5%	18.7%	352,085	467,428	(12.0%)	0.434	0.878	829.9	(0.007)	0.751	1.10	1.75%	1.80	27.5	MBK.KW	شركة المباتي
NM	1.1%	0	0	(1.3%)	0.061	0.091	27.3	0.000	0.079	0.20	0.00%	0.52	NM	INJA.KW	شركة إنجازات للتنمية العقارية
NM	371.5%	531,421	29,342,264	122.5%	0.007	0.032	11.1	0.000	0.018	1.18	0.00%	0.88	NM	INVK.KW	شركة مجموعة المستثمرون القابضة
3.3%	8.4%	26,762	261,340	10.1%	0.083	0.111	182.3	0.000	0.103	0.53	4.77%	0.64	19.5	TIJK.KW	الشركة التجارية العقارية
NM	3.1%	0	0	(17.5%)	0.027	0.043	4.0	0.000	0.033	0.38	0.00%	0.44	NM	SANK.KW	شركة سنم العقارية
NM	4.5%	26,857	437,065	(15.9%)	0.048	0.080	25.6	0.001	0.062	0.57	0.00%	0.37	NM	AYRE.KW	شركة أعيان العقارية
8.5%	1.8%	2,060	32,880	(18.5%)	0.058	0.089	15.3	0.002	0.062	NA	6.94%	0.53	6.3	AQAR.KW	شركة عقار للاستثمارات العقارية
NM	8.5%	2,080	80,000	(9.4%)	0.022	0.034	5.0	(0.000)	0.026	0.52	0.00%	0.62	NM	ALAQ.KW	الشركة الكويتية القابضة
NM	16.8%	46,788	862,927	(8.3%)	0.047	0.067	37.4	0.001	0.054	0.99	0.00%	0.51	NM	MAZA.KW	شركة المزاي القابضة
2.6%	0.3%	0	0	(18.2%)	0.034	0.055	15.1	0.000	0.041	0.29	4.89%	0.39	14.7	TIJA.KW	شركة التجارة والاستثمار العقاري
NM	94.0%	20,683	1,060,113	(27.9%)	0.013	0.034	4.6	(0.001)	0.019	0.94	0.00%	0.32	NM	AMAR.KW	شركة التعصير للاستثمار العقاري
6.9%	9.0%	1,363	16,692	(8.3%)	0.076	0.100	20.5	(0.004)	0.082	0.22	9.82%	0.61	8.8	ARKK.KW	شركة أركان الكويت العقارية
NM	0.4%	0	0	(11.8%)	0.060	0.135	24.5	0.000	0.093	0.43	0.00%	0.30	NM	ARGK.KW	شركة الأرجان العالمية العقارية
NM	61.7%	0	0	(6.4%)	0.005	0.013	8.1	0.000	0.007	1.20	0.00%	0.21	NM	ABYR.KW	شركة أبيار للتطوير العقاري
NM	7.3%	4,527	62,883	(4.1%)	0.045	0.090	22.9	0.001	0.071	0.68	0.00%	0.55	NM	MUNS.KW	شركة منشآت للمشاريع العقارية
0.6%	30.9%	101,341	2,384,415	20.2%	0.027	0.055	42.8	0.001	0.043	1.44	0.00%	0.57	NM	FIRST.KW	شركة دبي الأولى للتطوير العقاري
2.2%	44.5%	37,983	1,229,070	(29.1%)	0.022	0.046	19.6	0.000	0.031	1.06	0.00%	0.28	12.7	KBTK.KW	شركة مدينة الاعمال الكويتية العقارية
NM	0.1%	0	0	132.1%	0.060	0.204	22.4	0.000	0.204	0.08	0.00%	1.48	NM	REAM.KW	شركة ادارة الاملاك العقارية
NM	104.9%	94,059	3,231,036	(28.7%)	0.021	0.043	4.0	0.000	0.030	0.98	0.00%	0.21	NM	MENK.KW	شركة مبنا العقارية
NM	23.7%	0	0	(35.1%)	0.015	0.029	1.6	0.000	0.016	0.86	0.00%	0.12	NM	ALMK.KW	الشركة العالمية للمدن العقارية
1.0%	27.4%	2,442	82,750	26.7%	0.018	0.050	4.3	(0.002)	0.029	0.33	0.00%	0.18	17.7	MARA.KW	شركة مراكز التجارة العقارية
NM	20.6%	16,326	773,015	(14.8%)	0.013	0.027	6.4	(0.001)	0.021	0.86	0.00%	0.32	NM	REMAL.KW	شركة رمال الكويت العقارية
NM	34.7%	105,052	1,683,689	(20.2%)	0.048	0.086	11.1	(0.002)	0.062	0.53	8.08%	0.55	NM	MASHAER.KW	شركة مشاعر القابضة
NM	0.0%	0	0	0.0%	N/A	N/A	1.7	0.000	0.021	0.44	0.00%	0.29	NM	EFEKT.KW	شركة إفكت العقارية
NM	116.7%	0	0	(28.7%)	0.009	0.016	2.2	0.000	0.011	0.60	0.00%	0.19	NM	AJWN.KW	شركة اجوان الخليج العقارية
0.4%	1.0%	0	0	(18.0%)	0.026	0.074	3.6	0.000	0.036	0.16	0.00%	0.42	NM	MASKN.KW	شركة المساكن الدولية للتطوير العقاري
3.8%	0.0%	0	0	(10.1%)	0.333	0.385	15.7	0.000	0.318	NA	0.00%	2.37	62.7	DALQ.KW	شركة دلقان العقارية
0.2%	2.5%	2,633	38,877	(8.1%)	0.040	0.190	9.4	(0.007)	0.064	0.00	0.00%	0.61	NM	THURY.KW	شركة دار الثريا العقارية
NM	7.2%	0	0	(10.1%)	0.083	0.118	9.4	0.000	0.090	0.25	7.42%	0.82	NM	OSOS.KW	شركة مجموعة أسس القابضة
NA	5.1%	2,698	2,658	NA	0.978	1.131	24.0	(0.001)	1.019	NA	0.03%	NA	NA	BAITAKREIT.KW	صندوق بيتك كابيتال ريت
NM		2,872,811	82,401,088	(7.3%)			2,095.2				2.06%	0.76	NM		قطاع العقار
NM	27.4%	140,797	1,081,689	(13.3%)	0.095	0.172	71.7	(0.001)	0.130	0.72	11.47%	0.75	NM	KINV.KW	الشركة الكويتية للاستثمار
NM	4.6%	4,758	26,000	(15.7%)	0.179	0.235	98.2	(0.003)	0.183	0.52	9.31%	0.69	NM	FACI.KW	شركة التسهيلات التجارية
NM	32.0%	0	0	(42.3%)	0.027	0.060	8.2	0.000	0.031	1.31	0.00%	0.99	NM	IFIN.KW	شركة الاستثمارات المالية الدولية
NM	39.3%	351,732	2,500,319	1.4%	0.080	0.158	122.7	(0.002)	0.140	1.24	5.86%	0.77	NM	NINV.KW	شركة الاستثمارات الوطنية
27.3%	11.1%	342,012	2,185,089	(28.2%)	0.147	0.225	310.0	(0.003)	0.155	0.58	6.34%	1.43	5.2	KPRO.KW	شركة مشاريع الكويت (القابضة)
NM	19.2%	4,124	116,500	(10.0%)	0.026	0.045	22.5	0.000	0.036	1.32	0.00%	0.44	NM	COAS.KW	شركة الساحل للتنمية والاستثمار

27 سبتمبر 2020

التقرير اليومي لبورصة الكويت

العائد على حقوق المساهمين	معدل دوران السهم منذ بداية العام	مؤشرات التداول اليومية			امنى اقبال خلال 52 أسبوع (د.ك)	اعلى اقبال خلال 52 أسبوع (د.ك)	القيمة الرأسمالية (مليون د.ك)	السعر (د.ك)		مؤشرات التقييم			رمز رويترز	الشركة	
		القيمة المتداولة (د.ك)	القيمة المتداولة (سهم)	التغير منذ بداية العام				التغيير اليومي	سعر الاقبال (د.ك)	معامل المخاطرة (Beta)	العائد الجاري (%)	مضاعف السعر للقيمة الدفترية (x)			مضاعف السعر للربحية (x)
NM	67.6%	494,470	10,782,422	(1.1%)	0.027	0.063	25.0	0.000	0.045	1.14	0.00%	0.51	NM	SECH.KW	شركة بيت الأوراق المالية
NM	218.9%	1,052,187	18,911,421	136.3%	0.022	0.064	45.0	0.002	0.056	1.03	0.00%	0.51	NM	ARZA.KW	مجموعة أركان المالية للتمويل والاستثمار
NM	28.1%	141,715	1,582,050	(16.8%)	0.070	0.121	42.4	0.000	0.088	0.77	5.67%	0.51	NM	MARKZ.KW	المركز المالي الكويتي
32.2%	20.6%	1,550	14,100	22.9%	0.063	0.138	29.0	(0.002)	0.110	0.61	0.00%	1.25	3.9	KMEF.KW	شركة الكويت والشرق الأوسط للاستثمار
NM	181.2%	755,353	22,273,711	(2.6%)	0.022	0.045	21.8	0.002	0.034	1.01	0.00%	0.49	NM	OLAK.KW	الشركة الأولى للاستثمار
NM	98.1%	15,122	1,646,040	(8.1%)	0.008	0.016	2.8	(0.000)	0.009	1.20	0.00%	0.39	NM	MALK.KW	شركة المال للاستثمار
NM	23.5%	213,998	2,164,088	49.2%	0.038	0.108	62.3	(0.009)	0.096	1.00	0.00%	1.74	NM	GIHK.KW	شركة بيت الاستثمار الخليجي
NM	198.4%	2,672,691	27,099,252	111.3%	0.032	0.102	80.3	0.002	0.099	1.24	0.00%	1.25	NM	AAYA.KW	شركة أعيان للإجارة والاستثمار
NM	6.0%	5	110	23.4%	0.031	0.053	18.5	0.002	0.047	0.84	0.00%	0.54	NM	BAYK.KW	شركة بيان للاستثمار
NM	26.8%	23,649	290,533	7.7%	0.070	0.121	12.7	(0.001)	0.081	0.44	13.52%	0.75	NM	OSUL.KW	شركة أصول للاستثمار
NM	9.5%	5	100	(9.1%)	0.038	0.058	14.5	0.000	0.045	0.30	0.00%	0.39	NM	KFSK.KW	الشركة الكويتية للتمويل والاستثمار
NM	16.1%	131,721	1,782,719	(18.3%)	0.060	0.111	25.2	0.000	0.074	0.38	6.80%	0.52	NM	KAMC.KW	شركة كامكو للاستثمار
4.8%	4.9%	17,769	291,430	(14.1%)	0.051	0.081	14.3	0.002	0.063	0.66	0.00%	0.37	7.7	NIHK.KW	الشركة الوطنية الدولية القابضة
NM	12.3%	7,662	166,311	(14.0%)	0.035	0.057	11.3	0.000	0.047	0.65	0.00%	0.62	NM	UNICAP.KW	يونيكاب للاستثمار والتمويل
4.9%	31.7%	111,463	1,319,078	(9.6%)	0.062	0.148	17.9	(0.002)	0.084	0.34	5.77%	0.83	17.1	MADR.KW	شركة المدار للتمويل والاستثمار
NM	6.1%	0	0	(20.0%)	0.011	0.022	3.2	0.000	0.016	0.82	0.00%	1.92	NM	DEER.KW	شركة الديرة القابضة
0.8%	257.0%	174,278	6,113,103	(2.7%)	0.018	0.033	7.7	0.000	0.029	1.27	0.00%	0.25	32.7	SAGH.KW	شركة مجموعة السلام القابضة
NM	47.6%	3,942	260,200	3.3%	0.010	0.017	4.9	0.001	0.016	1.00	0.00%	0.38	NM	EKTT.KW	شركة اكتتاب القابضة
NM	169.1%	38,981	2,993,000	(13.3%)	0.009	0.019	5.3	0.000	0.013	1.22	0.00%	0.45	NM	MADI.KW	شركة المدينة للتمويل والاستثمار
15.4%	53.9%	64,505	382,865	44.5%	0.076	0.184	71.1	0.004	0.172	1.24	3.48%	1.22	8.0	NOOR.KW	شركة نور للاستثمار المالي
NM	0.4%	5,733	18,100	(11.6%)	0.199	0.400	105.2	0.000	0.305	0.33	3.92%	0.54	NM	TAMI.KW	شركة التمدين الاستثمارية
NM	25.8%	4,500	169,604	(14.3%)	0.022	0.043	4.8	0.002	0.027	0.72	0.00%	0.25	NM	KSHC.KW	الشركة الكويتية السورية القابضة
NM	1.8%	37,916	1,140,864	(18.1%)	0.029	0.041	26.8	0.001	0.034	0.52	0.00%	0.38	NM	ASIYA.KW	شركة آسيا كابيتال الاستثمارية
NM	5.0%	2,925	50,000	(5.6%)	0.052	0.062	8.8	(0.001)	0.059	1.09	0.00%	0.78	NM	GNAH.KW	الشركة الخليجية المغربية القابضة
NM	0.1%	0	0	18.7%	0.030	0.048	6.4	0.000	0.036	0.39	0.00%	0.68	NM	AMWA.KW	شركة أموال الدولية للاستثمار
NM	42.1%	290,742	2,920,380	(21.4%)	0.071	0.137	112.2	(0.000)	0.099	0.95	0.00%	0.56	NM	ALIMK.KW	مجموعة الإمتياز الاستثمارية
NM	0.0%	0	0	0.0%	N/A	N/A	0.3	0.000	0.005	NA	0.00%	0.05	NM	TAMKE.KW	شركة تمكين القابضة
7.5%	50.9%	73,850	2,167,556	(13.3%)	0.021	0.048	14.6	0.000	0.034	1.38	0.00%	0.73	9.8	MANK.KW	شركة منازل القابضة
NM	42.2%	375,936	2,128,421	(27.0%)	0.121	0.247	251.3	(0.001)	0.176	1.42	5.68%	0.79	NM	NIND.KW	مجموعة الصناعات الوطنية
NM	18.2%	2,776	60,031	(29.8%)	0.042	0.070	2.3	(0.001)	0.045	0.70	0.00%	0.27	NM	WARBACAP.KW	شركة وربة كابيتال القابضة
NM	3.1%	0	0	(27.7%)	0.085	0.337	34.2	0.000	0.198	0.15	0.00%	1.23	NM	AGHC.KW	شركة مجموعة عربي القابضة
NM	7.5%	41,652	960,667	(11.1%)	0.037	0.059	26.8	(0.001)	0.044	0.79	0.00%	0.35	NM	KPPC.KW	الشركة الكويتية لمشاريع التخصص القابضة
NM	0.2%	0	1	57.5%	0.019	0.035	5.2	0.002	0.032	NA	0.00%	1.01	NM	TAHS.KW	شركة تصنيف وتحصيل الأموال
20.9%	0.0%	0	0	(18.9%)	0.318	0.500	373.9	0.000	0.365	0.15	0.00%	2.49	11.9	EKHK.KW	الشركة الكويتية المصرية القابضة
5.3%	1.7%	60,306	1,168,501	(25.5%)	0.042	0.074	262.0	0.000	0.051	0.86	7.83%	1.00	18.7	GFH.KW	مجموعة جي إف إتش المالية
5.4%	10.4%	93,723	1,213,973	18.5%	0.044	0.080	22.7	(0.002)	0.076	0.72	0.00%	0.52	9.7	INOV.KW	شركة إنوفست
4.3%	1.7%	0	0	(20.9%)	0.079	0.110	59.7	0.000	0.079	0.03	0.00%	1.30	30.6	BAREEQ.KW	شركة البريق القابضة
NM	11.0%	0	0	47.4%	0.037	0.064	11.2	0.000	0.056	0.07	0.00%	0.66	NM	AMARF.KW	شركة عمار للتمويل والإجارة
NM	7.1%	3,724	76,001	(5.4%)	0.037	0.060	15.1	0.000	0.049	0.53	0.00%	0.47	NM	ALMANAR.KW	شركة المنار للتمويل والإجارة
34.8%	11.4%	1,187,729	1,002,091	NA	0.990	1.210	236.1	(0.004)	1.176	NA	0.00%	7.22	20.8	BOURSA.KW	شركة بورصة الكويت للأوراق المالية
NM		8,946,000	117,058,320	(1.4%)			2,728.4						NM		قطاع الخدمات مالية
NM	6.1%	15,774	214,955	3.1%	0.051	0.087	7.3	(0.001)	0.073	0.13	0.00%	0.59	NM	ASCK.KW	شركة الأنظمة الآلية
NM		15,774	214,955	3.1%			7.3						NM		قطاع التكنولوجيا
16.1%	33.5%	1,611,864	4,828,342	N/A	0.297	0.500	366.3	(0.002)	0.333	NA	0.0%	4.78	29.8	AZNOULA.KW	شركة شمال الزور الأولي للطاقة و المياه ش.م.ك.ع
16.1%		1,611,864	4,828,342	N/A			366.3				0.0%	4.78	29.8		قطاع منافع
5.1%		45,338,288	338,730,284	(8.4%)			33,295				3.47%	1.45	28.2		إجمالي بورصة الكويت

التقرير اليومي لبورصة الكويت

27 سبتمبر 2020

الشركة	رمز رويترز	مضاعف السعر	مضاعف السعر للقيمة الدفترية (x)	العائد الجاري (%)	معامل المخاطرة (Beta)	السعر (د.ك.)		القيمة الرأسمالية (مليون د.ك.)	أعلى أقبال خلال 52 أسبوع (د.ك.)	أدنى أقبال خلال 52 أسبوع (د.ك.)	مؤشرات التداول اليومية		معدل دوران السهم منذ بداية العام	العائد على حقوق المساهمين
						التغيير اليومي	سعر الأقبال (د.ك.)				القيمة	الكمية المتداولة (سهم)		

الشركات الأكثر صعوداً وإنخفاضاً والأكثر نشاطاً منذ بداية العام

الشركات الأكثر إنخفاضاً (%)	الإقبال (د.ك.)	اداء السهم منذ بداية العام (%)
شركة ابغا للنفاد والمنتجات	0.024	57.1%
شركة طيران الجزيرة	0.583	47.0%
شركة الاستشارات المالية الدولية	0.031	42.3%
شركة أسمنت الخليج	0.033	39.7%
شركة الأفق لتمويل شراء وتأجير الطائرات	0.167	38.6%

الشركات الأكثر صعوداً (%)	الإقبال (د.ك.)	اداء السهم منذ بداية العام (%)
مجموعة أرزان المالية للتطوير والاستثمار	0.056	136.3%
شركة ادارة الاملاك العقارية	0.204	132.1%
شركة مجموعة المستثمرون القابضة	0.018	122.5%
شركة أعيان للإجارة والاستثمار	0.099	111.3%
شركة النخيل للإنتاج الزراعي	0.065	61.7%

الشركات الأكثر نشاطاً من حيث القيمة المتداولة	الإقبال (د.ك.)	بيت التمويل الكويتي
بيت التمويل الكويتي	0.684	1,230,842,936
بنك الكويت الوطني	0.890	929,853,344
البنك الأهلي المتحد - البحرين	0.243	791,236,430
زين	0.584	419,289,564
اجبيلتي (المخازن العمومية)	0.673	336,961,589

الشركات الأكثر نشاطاً من حيث الكمية المتداولة	الإقبال (د.ك.)	البنك الأهلي المتحد - البحرين
البنك الأهلي المتحد - البحرين	0.243	3,634,865,801
شركة مجموعة المستثمرون القابضة	0.018	2,313,723,685
بيت التمويل الكويتي	0.684	1,881,604,109
مجموعة أرزان المالية للتطوير والاستثمار	0.056	1,757,484,398
الخليجية للاستثمار البترولي	0.019	1,740,313,121

المسؤولية والإفصاح عن المعلومات الهامة

المصدر: إدارة بحوث الاستثمار - كامكو

إن "كامكو إنفست" هي شركة مرخصة تخضع كليا لرقابة هيئة أسواق المال في دولة الكويت ("الهيئة الكويتية") وبشكل جزئي لرقابة بنك الكويت المركزي ("البنك المركزي").

الغرض من هذا التقرير هو توفير المعلومات فقط، لا يُعتبر مضمون هذا التقرير، بأي شكل من الأشكال، استثماراً أو عرضاً للاستثمار أو نصيحة أو إرشاداً قانونياً أو ضريبياً أو من أي نوع آخر، ويغني بالثلي تجاهله عند النظر في اتخاذ أي قرارات استثمارية. لا تأخذ كامكو إنفست بعين الاعتبار، عند إعداد هذا التقرير، الأهداف الاستثمارية والوضع المالي والاحتياجات الخاصة لفرد معين. وبناء على ما تقدم، وقيل أخذ أي قرار بناء على المعلومات الموجودة ضمن هذا المستند، ينبغي على المستثمرين أن يبادروا إلى تقييم الاستثمارات والاستراتيجيات المشار إليها في هذا التقرير على نحو مستقل ويقرروا بشأن ملائمتها على ضوء ظروفهم وأهدافهم المالية الخاصة. يخضع محتوى التقرير لحقوق الملكية الفكرية المحفوظة. كما يُمنع نسخ أو توزيع أو نقل هذا البحث وهذه المعلومات في الكويت أو في أي اختصاص قضائي آخر لأي شخص آخر أو إدراجها بأي شكل من الأشكال في أي مستند آخر من دون الحصول على موافقتنا الخطية المسبقة.

شهادة المحلل

يُفيد كل محلل شارك بإعداد هذا التقرير، أن وجد وحيثما أمكن، وذلك في ما يخصه بالطبع عن الشركات أو الأوراق المالية، بأن (1) الآراء المبينة في هذا التقرير تعكس آراءه الشخصية حول الشركات والأوراق المالية، و (2) أن تعويضاته المالية لم وأن تكون، مستعدة سواء مباشرة أو غير مباشرة، على التوصيات المقدمة أو الآراء المبينة صراحة في هذا التقرير.

تغييرات كامكو إنفست

تستند البحوث الاستثمارية في شركة كامكو إنفست إلى تحليل الاقتصاد الإقليمي، بالإضافة إلى التحليل المالي للتطاولات للشركات. تعكس بحوث الشركة الخاصة بكامكو إنفست عند تقديم التوصيات الخاصة بسعر سهم شركة معينة على روبا طوبئة المدى (12 شهراً) والتي مجموعات التصنيفات على الشكل التالي:

أداء متفوق: من المتوقع أن يسجل سعر السهم محل الدراسة عوائد تتراوح ما بين 10% و 10+ في الأشهر 12 المقبلة.
أداء محايد: من المتوقع أن يسجل سعر السهم محل الدراسة عوائد تتراوح ما بين 10% و 10+ في الأشهر 12 المقبلة.
أداء متدني: من المتوقع أن يتراجع سعر السهم محل الدراسة بنسبة تصل إلى 10% في الأشهر 12 المقبلة.

قد يبرز في بعض الأحوال والظروف، تباين عن تلك التقديرات والتصنيفات الضمنية بسعر القيمة العادلة بالاستعانة بالمعايير اعلاه. كما تعتمد كامكو إنفست على سياستها على تحديث دراسة القيمة العادلة للشركات التي قامت بدراستها مسبقاً بحيث تعكس أي تغييرات جوهرية قد تؤثر في توقعات المحلل بشأن التغيرات. من الممكن تقلبات سعر السهم أن تستب في انتقال الأسهم إلى خارج نطاق التصنيف الضمني وفق هدف القيمة العادلة في كامكو إنفست. يمكن للمحللين أن لا يعتمدوا بالضرورة إلى تغيير التصنيفات والتغييرات في حال وقوع حالة مماثلة إلا أنه يُتوقع منهم التكيف مع الأسباب الكامنة وراء وجهة نظرهم وأرائهم للملاءم بكامكو إنفست.

توضيح: كامكو إنفست صراحة كل بند أو شرط تفحصه إضافته على بيان إخلاء المسؤولية أو يتعارض مع البيان المذكور ولن يكون له أي مفعول. تستند المعلومات المتضمنة في هذا التقرير إلى التناولات الجزئية والإحصاءات والمعلومات العامة الأخرى التي تعتقد بأنها موثوقة. إننا لا نعلم ولا نضمن بأن هذه المعلومات صحيحة أو دقيقة أو تامة وبالتالي لا ينبغي التعويل عليها. لا نقرّ كامكو إنفست بتحديث أو تغيير أو تعديل هذا التقرير أو بإبلاغ أي مستلم في حال طرأ تغيير ما أي رأي أو توقع أو تقدير مبدئي فيه أو بيات بالثلي غير دقيق. إن نشر هذا التقرير هو لأغراض إعلامية بحتة لا تمت بصلة لأي عرض استثماري أو تجاري. لا ينشأ عن المعلومات الواردة في التقارير المنشورة أي التزام قانوني أو اتفاقية ملزمة، بما في ذلك على سبيل المثال لا الحصر، أن التزامنا بتحديث معلومات معينة، إنكم تحملون مسؤولية إجراء أبحاثكم الخاصة وتحليل المعلومات المتضمنة أو المشار إليها في هذا التقرير. وتقييم سميات ومخاطر المتعلقة بالأوراق المالية موضوع التقرير أو أي مستند آخر. وعلاوة على ذلك، إن الممكن أن نخضع بيانات معلومات محددة للبيود والشرط المتفصّل عليها في اتفاقيات أخرى تتشكّل كامكو إنفست طرفاً فيها.

لا يجب نشر أي عبارة واردة في هذا التقرير على أنه طلب أو عرض أو توصية بشراء أو التصرف في أي استثمار أو بالاتزام بأي معاملة أو بتقديم أي نصيحة أو خدمة استثمارية. إن هذا التقرير موجه إلى العملاء المحترفين ولينسب لعملاء البيع بالجزءة ضمن مفهوم فردا عند هيئة السوق المالية. لا ينبغي على الآخرين ممن يتسلمون هذا التقرير التعويل عليه أو التصرف وفق مضمونه. يتوجب على كل كيان أو فرد يصبح بجزءه هذا التقرير أن يتطلع على مضمونه ويحترم التقديرات الواردة فيه وأن يتبع على التعويل عليه أو التصرف وفق مضمونه حيث يُعدّ من غير القانوني تقديم عرض أو دعوة أو توصية لشخص ما من دون التقيد بأي ترخيص أو تسجيل أو متطلبات قانونية.

تخضع شركة كامكو إنفست للاستثمار (مركز دبي المالي العالمي) المحدودة المملوكة بالكامل لشركة كامكو إنفست للاستثمار ش.م.ك. "عامّة" لسلطة دبي للخدمات المالية. ويجوز لشركة كامكو إنفست للاستثمار (مركز دبي المالي العالمي) أن تقوم بالأنشطة المالية التي تدرج ضمن نطاق رخصة سلطة دبي للخدمات المالية فقط. ويمكن توزيع المعلومات الواردة في هذه الوثيقة من قبل كامكو إنفست (مركز دبي المالي العالمي) نيابة عن شركة كامكو إنفست للاستثمار ش.م.ك. "عامّة". تستفيد هذه الوثيقة العملاء المحترفين أو أطراف الأسواق فقط على النحو المحدد من جانب سلطة دبي للخدمات المالية، ولا يجوز لأي شخص آخر الاعتماد عليها. لا يجوز توزيع هذا التقرير في المملكة العربية السعودية إلا للأشخاص المصرح لهم بموجب لائحة عروض الأوراق المالية الصادرة عن هيئة السوق المالية. لا تقدم هيئة السوق المالية أي تعهد فيما يتعلق بدقة أو اكتمال هذا التقرير، وتخلي مسؤوليتها صراحة من أي مسؤولية من أي نوع عن أي خسارة تنشأ عن أو يتم تكديدها بالاعتماد على أي جزء من هذا التقرير. يجب على متلقي هذا التقرير بموجبه إجراء البحوث الخاصة بهم بشأن دقة المعلومات المتعلقة بمحتويات هذا التقرير. إذا لم نقيم محتويات هذا التقرير، يجب عليك استشارة مستشار مالي معتمد.

تحذيرات من المخاطر

تتخذ الأسعار أو التقييمات أو التوقعات صفةً لائتية بحتة ولا تهدف بالثلي إلى توقع النتائج الفعلية بحيث قد تختلف بشكل ملحوظ عن الأسعار والتقييمات أو التوقعات المبينة في هذا التقرير. قد ترتفع قيمة الاستثمار أو تنخفض، وقد تشهد قيمة الاستثمار كما الإيرادات المحقق منه تقلبات من يوم لأخر نتيجة التغييرات التي تطاول الأسواق الاقتصادية ذات الصلة (بما في ذلك، على سبيل المثال لا الحصر، التغييرات الممكن وغير الممكن توقعها في أسعار الفائدة، وأسعار الصرف الأجنبي، وأسعار التأخير وأسعار النفع المسبق والظروف السياسية أو المالية، إلخ...).

لا يملك الأداء الماضي على النتائج المستقبلية. تُعدّ كافة الآراء أو التقديرات أو التقييمات (أسعار الأسهم محل البحث والتقديرات بشكل خاص) غير دقيقة للأساس وتخضع للرأي والتقدير. إنها عبارة عن آراء وليست حقائق تستند إلى توقعات وتقديرات راحة وتعمل على الاعتدالات والفرصيات. قد تختلف المحتملات والعمودات الفعلية اختلافاً جوهرياً عن المحتملات والعمودات المصرّح عنها أو المتوقعة وليس هناك أي ضمانات للأداء المستقبلي. تنشأ عن صفقات معينة، بما فيها الصفقات المشتملة على السلع والخيارات والمشتقات الأخرى، مخاطر هامة لا تقاسمها بالثلي جميع المستثمرين. لا يعترف هذا التقرير على رصداً أو عرض كافة المخاطر (المباشرة أو غير المباشرة) التي ترتبط بالاستثمارات أو الاستراتيجيات المشار إليها في هذا التقرير.

تضارب المصالح

تقوم كامكو إنفست والشركات التابعة خدمات مصرفية استثمارية كاملة وقد يتخذ مدراء ومسؤولين وموظفين فيها، مواقف تتعارض مع الآراء المبينة في هذا التقرير. يمكن لموظفي البيع وموظفي التداول وغيرهم من المختصين في كامكو إنفست تزويد عملائنا ومكاتب التداول بتعليقات شفوية أو خطية حول السوق أو باستراتيجيات التداول تعكس آراء متعارضة مع الآراء المبينة صراحة في هذا التقرير. يمكن لإدارة الأصول ومكاتب التداول خاصتنا وأعمالنا الاستثمارية اتخاذ قرارات استثمارية لا تتناغم والتوصيات أو الآراء المبينة صراحة في هذا التقرير. يجوز لكامكو إنفست أن تقيم أو تسعى لإقامة علاقات على مستوى خدمات الاستثمار المصرفية أو علاقات عمل أخرى تحصل في مقابلها على تعويض من الشركات موضوع هذا التقرير. لم تتم مراجعة الحقائق والآراء المبينة في هذا التقرير من قبل المختصين في مجالات عمل أخرى في كامكو إنفست، بما في ذلك طاقم الخدمات المصرفية الاستثمارية، ويمكن ألا تجد معلومات يكون هؤلاء المختصين على علم بها. يتكلم بنك الخليج المتحد - البحرين غالبية أسهم كامكو إنفست ويمكن أن ينشأ عن هذه الملكية أو أن تشهد على تضارب مصالح.

إفصاح المسؤولية القانونية والسمية

لا تقدم كامكو إنفست إعلانات أو ضمانات صريحة أو ضمنية، وبإزاء وفي الحدود الكاملة التي يسمح بها القانون المنطبق، نحلي بموجبه صراحةً مسؤوليتنا عن أي وكافة الإعلانات والضمائم الصريحة والضمنية، أيًا كان نوعها، بما في ذلك على سبيل المثال لا الحصر، كل ضمانات تتعلق بدقة المعلومات أو ملائمتها للوقت أو ملائمتها لغرض معين أو كل ضمانات تتعلق بعدم المخافة. لا نقبل كامكو إنفست تحمّل أي مسؤولية قانونية في كافة الأحوال، بما في ذلك (على سبيل المثال لا الحصر) تعويلكم على المعلومات المتضمنة في هذا التقرير، وأي إقفل عن أي أضرار أو خسائر أيًا كان نوعها، بما في ذلك (على سبيل المثال لا الحصر) أضرار مباشرة، غير مباشرة، عرضية، خاصة أو تبعية، أو مصاريف أو خسائر تنشأ عن أو ترتبط بالاستناد على هذا التقرير أو بعدم التمكن من الاستناد عليه، أو ترتبط بأي خطأ أو إغفال أو عيب أو فيروس الحاسوب أو تعطل النظام، أو خسارة ربح أو شعرة أو سمعة، حتى وإن تم الإبلاغ صراحة عن احتمال التعرض لخسائر أو أضرار مماثلة، بحيث تنشأ عن أو ترتبط بالاستناد على هذا التقرير. لا نستنتي واجباتنا أو مسؤوليتنا المتفصّل عليها بموجب القوانين المطبقة والمألوفة.

إدارة البحوث والاستراتيجيات الاستثمارية بشركة كامكو للاستثمار، الطابق 15، برج الشهيد، شارع خالد بن الوليد، منطقة شرق، ص.ب 28873 الصفاة 13149، دولة الكويت

البريد الإلكتروني: kamcoird@kamcoinvest.com الصفحة الالكترونية: www.kamcoinvest.com هاتف: +(965) 2233 6600 فاكس: +(965) 2249 2395