

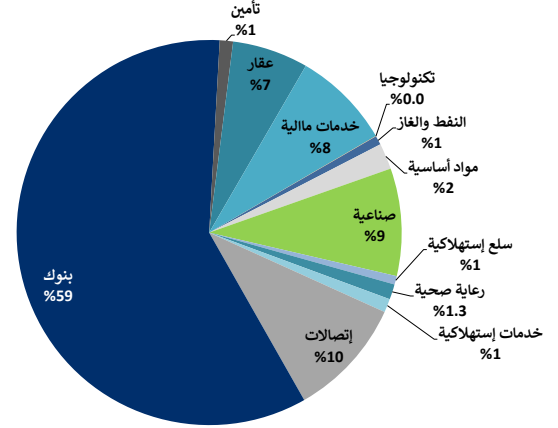
21 سبتمبر 2020

التقرير اليومي لبورصة الكويت

القيمة السوقية لقطاعات بورصة الكويت والعائد منذ بداية الشهر والسنة

القيمة السوقية مليون دك	التغيير اليومي	التغيير اليومي	التغيير منذ بداية الشهر	التغيير منذ بداية السنة	بورصة الكويت
32,996.6	▲	0.5%	5.3%	(9.2%)	بورصة الكويت
250.1	▼	(0.6%)	3.5%	(3.0%)	النفط والغاز
710.7	▲	1.0%	2.3%	(12.0%)	مواد أساسية
2,942.7	▲	1.0%	6.9%	(10.6%)	صناعية
237.4	▲	0.1%	(3.8%)	20.3%	سلع إستهلاكية
411.2	=	0.0%	0.0%	(6.3%)	رعاية صحية
377.9	▼	(0.0%)	2.7%	(31.5%)	خدمات إستهلاكية
3,268.7	▼	(0.1%)	(0.4%)	(4.4%)	إتصالات
19,273.8	▲	0.6%	4.6%	(12.4%)	بنوك
362.8	▼	(0.8%)	3.1%	4.4%	تأمين
2,085.2	▲	2.1%	12.1%	(7.7%)	عقار
2,700.4	▼	(0.2%)	15.3%	(2.4%)	خدمات مالية
7.2	▲	4.5%	5.4%	1.7%	تكنولوجيا
368.5	▼	(0.9%)	4.7%	N/A	مناقص

توزيع القيمة السوقية على القطاعات



اداء اكبر عشر شركات كويتية مدرجة في بورصة الكويت

القيمة السوقية مليون دك.	مضاعف السعر للربحية (X)	العائد على حقوق المساهمين	الترتيب	الشركة
6,028	19.88	9.8%	1	بنك الكويت الوطني
5,111	25.52	10.7%	2	بيت التمويل الكويتي
2,523	12.41	16.6%	3	زين
2,337	11.85	16.6%	4	البنك الأهلي المتحد - البحرين
1,956	38.41	10.3%	5	بنك بوبيان
1,352	22.14	5.5%	6	اجيلتي (المخازن العمومية)
996	NM	NM	7	البنك التجاري الكويتي
840	27.84	6.5%	8	شركة المباني
686	13.33	8.6%	9	بنك الخليج
628	14.98	9.7%	10	البنك الأهلي المتحد - الكويت
22,457	19.85	10.2%		الاجمالي

تم احتساب العائد على حقوق المساهمين على اساس صافي الارباح لـ 12 شهر المنتهية في 30 يونيو 2020 وحقوق المساهمين كما في 30 يونيو 2020

الشركات الأكثر صعوداً وانخفاضاً وأكثر نشاطاً

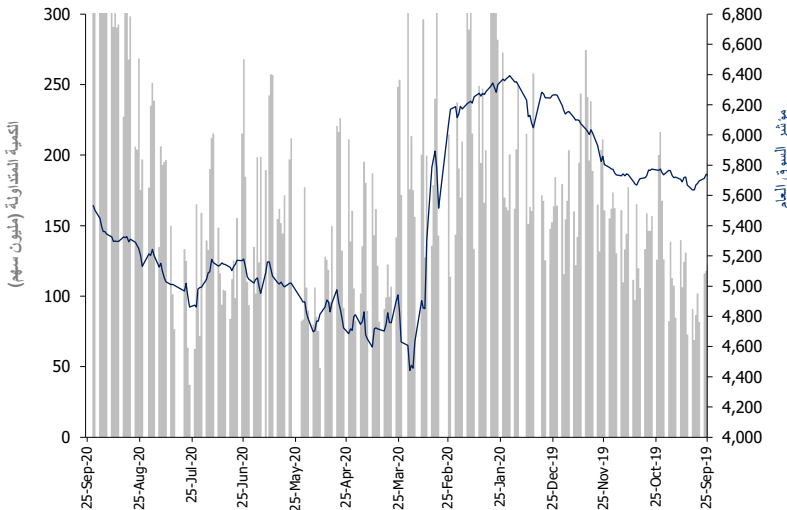
الشركات الأكثر صعوداً (%)	الإقفال (د.ك.)	التغيير (د.ك.)	التغير (%)	الشركة
0.051	0.005	0.005	10.4%	شركة الإنماء العقارية
0.036	0.003	0.003	9.9%	شركة أموال الدولية للاستثمار
0.041	0.003	0.003	8.8%	شركة التجارة والاستثمار العقاري
0.070	0.005	0.005	8.4%	شركة منشآت للمشاريع العقارية
0.031	0.002	0.002	6.6%	شركة مراكز التجارة العقارية

الشركات الأكثر انخفاضاً (%)	الإقفال (د.ك.)	التغيير (د.ك.)	التغير (%)	الشركة
0.077	(0.013)	(0.013)	(14.6%)	شركة دار الثريا العقارية
0.079	(0.008)	(0.008)	(9.6%)	شركة البريق القابضة
0.021	(0.001)	(0.001)	(5.0%)	شركة بيت الطاقة القابضة
0.031	(0.002)	(0.002)	(4.8%)	شركة المساكن الدولية للتطوير العقاري
0.018	(0.001)	(0.001)	(4.8%)	شركة سنرجي القابضة

الشركات الأكثر نشاطاً	الإقفال (د.ك.)	التغيير (د.ك.)	الكمية المتداولة (مهم)	الشركة
0.016	0.058	0.058	150,268,605	شركة مجموعة المستثمرين القابضة
0.028	0.041	0.041	48,138,015	شركة صكوك القابضة
0.088	(0.008)	(0.008)	41,179,945	شركة أعيان للإجارة والاستثمار
0.020	0.010	0.010	21,277,406	الخليجية للاستثمار البترولي
0.666	0.018	0.018	19,343,028	بيت التمويل الكويتي

المصدر: إدارة بحوث الاستثمار - كامكو

أداء المؤشر مقابل الكمية



حركة الاسهم 61 = 49 ▼ 64 ▲

بيانات تداول بورصة الكويت ونسب التذبذب

التغيير السنوي (%)	التغيير الشهري (%)	التغيير اليومي (نقطة)	الإقفال	أداء بورصة الكويت
(12.3%)	4.5%	0.7%	41.01	مؤشر السوق الأول
(11.3%)	5.8%	0.18%	7.77	مؤشر رئيسي 50
(10.8%)	4.6%	0.14%	6.01	مؤشر السوق الرئيسي
(11.9%)	4.5%	0.5%	29.57	مؤشر السوق العام
(9.2%)	5.3%	0.5%	173.02	القيمة الرأسمالية (مليون دك)

المعدل اليومي منذ بداية عام	التغيير اليومي	القيمة	مؤشرات التداول
2019	2020	(%)	الكمية (مليون سهم)
88.6	191.6	22.5%	96.5
16.9	35.6	10.4%	5.5
3,810	8,541	8.0%	1146.0

21 سبتمبر 2020

السوق الأول

مؤشرات التداول منذ بداية عام 2020				مؤشرات التداول				القيمة الرأسمالية			السعر			مكونات السوق الأول
القيمة المتداولة (مليون د.ك)	الكمية المتداولة (مليون سهم)	التغيير منذ بداية عام 2020	العائد على حقوق المساهمين	معامل المخاطرة (Beta)	العائد الجاري	مضاعف السعر للقيمة الدفترية	مضاعف السعر للربحية	الوزن من بورصة الكويت	الوزن من مؤشر السوق الأول	مليون (د.ك)	التغيير اليومي (%)	التغيير اليومي (د.ك)	سعر الإقبال (د.ك)	
906.88	1,074.38	(13.6%)	9.8%	1.28	3.7%	1.96	19.9	18.3%	24.7%	6,028	0.1%	0.001	0.880	بنك الكويت الوطني ▲
272.18	1,213.93	(25.7%)	8.6%	1.13	4.6%	1.14	13.3	2.1%	2.8%	686	0.0%	0.000	0.225	بنك الخليج =
223.06	1,166.15	(27.6%)	3.0%	0.99	3.2%	0.83	28.0	0.6%	0.9%	214	1.1%	0.002	0.189	بنك الكويت الدولي ▲
87.62	399.54	(31.9%)	8.8%	1.05	5.8%	0.77	8.7	1.6%	2.2%	543	0.0%	0.000	0.207	بنك برقان =
1,177.88	1,804.37	(9.7%)	10.7%	1.42	2.7%	2.74	25.5	15.5%	21.0%	5,111	1.8%	0.012	0.666	بيت التمويل الكويتي ▲
101.14	187.60	5.8%	10.3%	1.04	1.3%	3.95	38.4	5.9%	8.0%	1,956	0.8%	0.005	0.600	بنك بوبيان ▲
34.55	209.62	(28.2%)	27.3%	0.57	6.3%	1.43	5.2	0.9%	1.3%	310	0.0%	0.000	0.155	شركة مشاريع الكويت (القابضة) =
132.31	201.69	(11.0%)	6.5%	1.10	1.7%	1.82	27.8	2.5%	3.4%	840	4.3%	0.031	0.760	شركة المباني ▲
104.70	576.21	(26.6%)	NM	1.42	5.6%	0.80	NM	0.8%	1.0%	253	0.6%	0.001	0.177	مجموعة الصناعات الوطنية ▲
40.53	71.78	(14.8%)	5.3%	0.73	6.0%	1.36	25.7	0.9%	1.2%	304	1.2%	0.007	0.569	شركة بوبيان للبتر وكيموايات ▲
35.49	135.40	(9.0%)	6.1%	0.76	5.4%	0.73	12.0	0.9%	1.3%	310	1.1%	0.003	0.282	شركة القرين لصناعة الكيموايات البترولية ▲
326.80	500.75	(6.2%)	5.5%	1.47	0.6%	1.22	22.1	4.1%	5.6%	1,352	2.0%	0.013	0.667	اجيليتي (المخازن العمومية) ▲
407.15	759.92	(2.8%)	16.6%	1.39	5.7%	2.06	12.4	7.6%	10.4%	2,523	(0.2%)	(0.001)	0.583	زين ▼
117.36	42.53	(6.4%)	29.9%	0.47	0.0%	3.92	13.1	1.0%	1.4%	345	(1.4%)	(0.039)	2.819	هيومن سوفت القابضة ▼
777.40	3,578.02	(17.5%)	16.6%	1.12	7.5%	1.97	11.8	7.1%	9.6%	2,337	(0.4%)	(0.001)	0.240	البنك الأهلي المتحد - البحرين ▼
136.53	632.19	(7.2%)	NM	0.99	0.0%	2.10	NM	1.2%	1.6%	383	(0.4%)	(0.001)	0.243	بنك وربة ▼
32.37	58.45	23.6%	5.8%	0.46	2.4%	1.75	29.9	0.6%	0.8%	192	(0.2%)	(0.001)	0.618	شركة ميزان القابضة ▼
25.52	56.03	(30.5%)	4.3%	0.46	7.8%	1.39	31.9	0.3%	0.3%	84	0.8%	0.003	0.383	الشركة المتكاملة القابضة ش.م.ك ▲
118.65	344.09	NA	16.1%	NA	0.0%	4.81	30.0	1.1%	1.5%	369	(0.9%)	(0.003)	0.335	شركة شمال الزور الأولى للطاقة و المياه ش.م.ك.ع ▼
18.38	17.33	NA	34.8%	NA	0.0%	6.79	19.5	0.7%	0.9%	222	0.5%	0.006	1.106	شركة بورصة الكويت للأوراق المالية (ش.م.ك) عامة ▲
5,076.52	13,030.00	-11.9%	9.9%	3.61%	1.92	19.4	19.4	74%	100%	24,362	0.68%	41.01	6,116.12	الإجمالي لمكونات السوق الأول
1,042.19	19,918.10	-0.8%	3.20%	0.84	(111)			26%		8,635				الإجمالي للشركات الأخرى المدرجة في بورصة الكويت

21 سبتمبر 2020

التقرير اليومي لبورصة الكويت

العائد على حقوق المساهمين	معدل دوران السهم منذ بداية العام	مؤشرات التداول اليومية			التغير منذ بداية العام	امنى اقبال خلال 52 أسبوع (د.ك.)	اعلى اقبال خلال 52 أسبوع (د.ك.)	القيمة الرأسمالية (مليون د.ك.)	السعر (د.ك.)		مؤشرات التقييم			رمز رويترز	الشركة
		القيمة المتداولة (د.ك.)	الكمية المتداولة (سهم)	مضاعف السعر					مضاعف السعر للقيمة الدفترية (x)	مضاعف السعر للربحية (x)	التغير اليومي	سعر الاقبال (د.ك.)	معامل المخاطرة (Beta)		
NM	28.1%	1,947	108,183	(17.8%)	0.014	0.027	3.6	(0.001)	0.018	1.14	0.00%	0.36	NM	SENE.KW	شركة سنرجي القابضة
7.0%	0.3%	0	0	(10.8%)	0.375	0.497	96.6	0.000	0.430	0.28	5.62%	0.98	14.1	IPGK.KW	شركة المجموعة البترولية المستقلة
23.4%	0.3%	0	0	(6.0%)	0.903	1.389	110.0	0.000	1.100	0.23	6.17%	2.97	12.7	NAPS.KW	الشركة الوطنية للخدمات البترولية
NM	5.9%	3,733	178,225	(8.3%)	0.014	0.036	15.7	(0.001)	0.021	0.94	0.00%	0.67	NM	ENER.KW	شركة بيت الطاقة القابضة
NM	575.0%	421,305	21,277,406	(2.0%)	0.012	0.023	5.8	0.000	0.020	1.07	0.00%	0.14	NM	GPIK.KW	الخليجية للاستثمار البترولي
2.0%	0.2%	320	4,214	(5.2%)	0.060	0.098	18.4	(0.002)	0.076	NA	0.00%	0.28	13.9	ABAR.KW	شركة برقان لحفر الآبار و التجارة و الصيانة
3.1%		427,305	21,568,028	(3.0%)			250.1				4.88%	0.91	29.8		
2.3%	2.4%	0	0	(22.4%)	0.192	0.510	18.8	0.000	0.260	0.66	5.77%	0.94	40.1	KFDC.KW	شركة السكب الكويتية
5.3%	13.4%	125,295	220,143	(14.8%)	0.395	0.800	304.3	0.007	0.569	0.73	5.98%	1.36	25.7	BPCC.KW	شركة بوبيان للبتروكيماويات
10.2%	0.0%	0	0	(9.5%)	0.769	0.850	77.6	0.000	0.769	0.02	6.50%	2.84	27.8	ALKK.KW	شركة الكوت للمشاريع الصناعية
6.1%	12.3%	279,053	996,775	(9.0%)	0.163	0.323	310.0	0.003	0.282	0.76	5.37%	0.73	12.0	ALQK.KW	شركة القرين لصناعة الكيماويات البترولية
5.9%		404,348	1,216,918	(12.0%)			710.7				5.77%	1.03	17.4		
3.0%	29.3%	51,360	784,934	(15.2%)	0.050	0.078	10.7	(0.001)	0.065	0.40	0.00%	0.36	12.0	SPEC.KW	شركة مجموعة الخصوصية القابضة
NM	9.6%	260,807	1,266,650	(16.3%)	0.144	0.270	151.1	(0.001)	0.206	0.47	2.36%	0.87	NM	KCEM.KW	شركة أسمنت الكويت
2.6%	44.8%	1,222,879	1,772,229	41.4%	0.390	0.742	144.9	0.013	0.690	0.91	5.80%	0.89	34.9	CABL.KW	شركة الخليج للكابلات و الصناعات الكهربائية
16.2%	24.5%	72,331	194,000	(7.7%)	0.298	0.419	67.4	0.001	0.374	0.60	8.02%	1.00	6.2	SHIP.KW	شركة الصناعات الهندسية الثقيلة وبناء السفن
0.9%	5.9%	41,273	53,727	(21.1%)	0.683	1.208	77.7	0.007	0.775	0.46	5.16%	1.27	NM	PCEM.KW	شركة أسمنت بورتلاند كويت
2.9%	0.6%	0	0	(16.1%)	0.122	0.180	13.1	0.000	0.130	0.12	3.79%	0.73	25.1	PAPE.KW	شركة الشعبية الصناعية
NM	1.8%	0	0	(18.4%)	0.020	0.070	4.8	0.000	0.041	0.20	0.00%	0.48	NM	MRCK.KW	شركة المعادن و الصناعات التحويلية
NM	6.0%	6,861	65,656	(21.8%)	0.081	0.139	31.4	(0.001)	0.104	0.37	0.00%	0.41	NM	ACIC.KW	شركة أسيكو للصناعات
NM	0.5%	0	0	9.0%	0.063	0.126	11.1	0.000	0.109	0.12	0.00%	1.03	NM	HCKK.KW	شركة اسمنت الهلال
NM	0.4%	0	0	(5.5%)	0.143	0.173	58.1	0.000	0.156	0.15	6.18%	0.73	NM	NIBM.KW	شركة الصناعات الوطنية
NM	25.9%	7,343	442,070	(22.4%)	0.013	0.024	2.3	(0.000)	0.017	1.03	0.00%	0.39	NM	EQUI.KW	شركة المعدات القابضة
1.0%	0.7%	0	0	(7.7%)	0.010	0.100	4.6	0.000	0.051	NA	0.00%	0.55	55.8	NCCI.KW	شركة الوطنية للصناعات الاستهلاكية
NM	26.0%	4,105	120,505	(29.9%)	0.026	0.051	3.7	0.000	0.035	0.61	0.00%	0.52	NM	SALB.KW	شركة الصليوخ التجارية
5.5%	24.7%	2,242,698	3,403,110	(6.2%)	0.357	0.748	1,352.3	0.013	0.667	1.47	0.62%	1.22	22.1	AGLT.KW	إيجيلتي (المخازن العمومية)
18.6%	0.9%	1,458	4,769	(30.1%)	0.228	0.475	75.3	(0.001)	0.307	0.46	19.36%	1.69	9.1	EDUK.KW	شركة المجموعة التعليمية القابضة
0.6%	22.9%	26,593	465,814	(18.8%)	0.047	0.088	14.0	0.000	0.056	0.82	0.00%	0.39	69.6	CLEA.KW	الشركة الوطنية للتنظيف
NM	14.0%	26,453	590,908	(32.2%)	0.042	0.077	13.1	0.001	0.045	0.76	0.00%	0.22	NM	KGLK.KW	شركة رابطة الكويت و الخليج للنقل
18.7%	37.2%	19,235	61,600	29.9%	0.175	0.338	34.5	(0.002)	0.313	0.47	7.02%	1.26	6.8	KCPC.KW	الشركة الكويتية لبناء المعامل و المقاولات
29.9%	34.8%	287,286	101,384	(6.4%)	1.944	3.470	344.6	(0.039)	2.819	0.47	0.00%	3.92	13.1	HUMN.KW	هيومن سوفت القابضة
NM	0.6%	0	0	(33.0%)	0.001	0.148	2.0	0.000	0.050	NA	0.00%	1.24	NM	GFCI.KW	شركة الامتيازات الخليجية القابضة
NM	91.1%	86,472	6,031,381	41.0%	0.007	0.018	4.0	0.000	0.014	1.23	0.00%	0.26	NM	SHOOTING.KW	الشركة الوطنية للرمية
NM	103.8%	345,374	2,032,040	(31.2%)	0.138	0.251	29.3	(0.001)	0.171	0.59	0.00%	0.73	NM	CGCK.KW	شركة المجموعة المشتركة للمقاولات
2.1%	0.0%	0	0	(9.2%)	0.367	0.512	91.7	0.000	0.465	NA	0.00%	1.28	60.4	UPAC.KW	شركة المشاريع المتحدة للخدمات الجوية
1.9%	30.6%	514,126	3,077,535	(38.2%)	0.138	0.278	160.0	0.001	0.168	0.85	4.76%	0.50	26.9	ALAF.KW	شركة الأفكو لتمويل شراء و تأجير الطائرات
3.4%	84.8%	106,084	1,710,564	(28.7%)	0.049	0.089	10.3	0.002	0.063	0.94	7.84%	0.51	15.1	MBRD.KW	شركة مبرد القابضة
NM	26.6%	0	0	(26.5%)	0.023	0.043	20.1	0.000	0.027	0.77	0.00%	0.20	NM	LOGK.KW	شركة كي جي إل لوجيستك
4.3%	25.5%	62,696	164,907	(30.5%)	0.342	0.600	84.3	0.003	0.383	0.46	7.83%	1.39	31.9	INTEGRATED.KW	الشركة المتكاملة القابضة ش.م.ك
NM	0.0%	0	0	0.0%	0.042	0.064	25.7	0.000	0.042	0.22	0.00%	0.22	NM	SCEM.KW	شركة الشارقة للأسمنت و التنمية الصناعية
NM	2.0%	2,816	79,919	(35.3%)	0.029	0.060	29.1	0.001	0.036	0.21	0.00%	0.38	NM	GCEM.KW	شركة أسمنت الخليج
0.4%	0.2%	1,197	16,499	10.0%	0.052	0.096	26.6	0.003	0.073	0.16	6.81%	0.53	NM	QIC.KW	شركة أم القيوين للاستثمارات العامة
NM	6.0%	6,679	190,298	(21.1%)	0.029	0.052	12.6	0.001	0.036	0.48	0.00%	0.15	NM	FCEM.KW	شركة صناعات أسمنت الفجيرة
0.8%	0.0%	0	0	0.0%	0.055	0.080	32.5	0.000	0.065	0.11	7.69%	0.54	67.2	RKWC.KW	شركة رأس الخيمة لصناعة الأسمنت
1.7%		5,396,126	22,630,499	(10.6%)			2,942.7				2.39%	0.95	54.5		

21 سبتمبر 2020

التقرير اليومي لبورصة الكويت

العائد على حقوق المساهمين	معدل دوران السهم منذ بداية العام	مؤشرات التداول اليومية			امنى اقبال خلال 52 اسبوع (د.ك.)	اعلى اقبال خلال 52 اسبوع (د.ك.)	القيمة الرأسمالية (مليون د.ك.)	السعر (د.ك.)		مؤشرات التقييم			رمز رويترز	الشركة	
		القيمة المتداولة (د.ك.)	الكمية المتداولة (سهم)	التغير منذ بداية العام				التغيير اليومي	سعر الاقبال (د.ك.)	معامل المخاطرة (Beta)	العائد الجاري (%)	مضاعف السعر للقيمة الدفترية (x)			مضاعف السعر للربحية (x)
3.6%	0.7%	0	0	61.7%	0.025	0.065	3.4	0.000	0.065	0.24	0.00%	0.59	16.6	PAPK.KW	= شركة النخيل للإنتاج الزراعي
4.0%	12.3%	7,574	41,100	6.3%	0.152	0.200	40.3	0.003	0.186	0.27	0.00%	0.96	24.1	CATT.KW	▲ شركة نقل و تجارة المواشي
NM	97.4%	0	0	(25.3%)	0.010	0.029	1.3	0.000	0.012	0.74	0.00%	0.63	NM	DANK.KW	▲ شركة دانة الصفاة الغذائية
5.8%	18.8%	75,951	122,826	23.6%	0.428	0.665	192.4	(0.001)	0.618	0.46	2.38%	1.75	29.9	MEZZ.KW	▼ شركة ميزان القابضة
NM		83,526	163,926	20.3%			237.4					1.93%	1.48	NM	قطاع السلع الاستهلاكية
4.3%	0.0%	0	0	(22.6%)	0.580	0.900	94.1	0.000	0.627	0.00	1.59%	1.61	37.5	ATCK.KW	= شركة التقدم التكنولوجي
NM	0.0%	0	0	0.1%	0.672	0.777	12.1	0.000	0.707	NA	0.00%	6.55	NM	YIAC.KW	= شركة باكو الطبية
14.8%	0.0%	0	0	0.0%	1.220	1.220	305.0	0.000	1.220	0.00	0.00%	7.58	51.1	MIDAN.KW	= شركة عيادة الميدان لخدمات طب الأسنان
8.3%		0	0	(6.3%)			411.2					0.36%	4.09	49.2	قطاع الرعاية الصحية
3.2%	1.0%	0	0	(34.6%)	0.600	1.050	69.2	0.000	0.685	0.27	4.71%	0.96	30.2	KCIN.KW	= شركة السينما الكويتية الوطنية
NM	0.1%	0	0	(10.3%)	0.069	0.101	5.2	0.000	0.090	NA	0.00%	1.35	NM	KHOT.KW	= شركة الفنادق الكويتية
3.9%	7.0%	17,699	312,273	10.0%	0.036	0.060	33.1	0.002	0.057	0.53	0.00%	0.71	18.2	SCFK.KW	▲ شركة مركز سلطان للمواد الغذائية
NM	0.0%	0	0	0.0%	0.012	0.026	0.5	0.000	0.014	0.21	0.00%	0.52	NM	KWTV.KW	= الشركة الكويتية للتكامل التلفزيوني
NM	5.8%	241,050	9,701,465	(53.8%)	0.021	0.062	16.1	0.001	0.025	0.24	0.00%	1.88	NM	IFAH.KW	▲ شركة ايفا للفنادق والمنتجعات
2.2%	4.4%	3,232	29,510	(13.4%)	0.095	0.134	44.5	0.000	0.110	0.46	0.00%	0.71	31.8	OULA.KW	▲ الشركة الأولى للتسويق المحلي للوقود
2.3%	47.6%	36,079	682,649	(8.0%)	0.038	0.060	11.2	(0.000)	0.053	0.69	0.00%	0.39	16.9	MUNK.KW	▼ الشركة الكويتية للمنزهات
NM	24.0%	238,587	416,928	(48.0%)	0.372	1.110	114.2	(0.005)	0.571	0.70	0.00%	4.36	NM	JAZK.KW	▼ شركة طيران الجزيرة
3.3%	4.8%	1,154	10,567	(12.8%)	0.096	0.129	44.1	(0.002)	0.109	0.46	0.00%	0.68	20.4	SOOR.KW	▼ شركة السور لتسويق الوقود
NM	0.6%	0	0	(13.3%)	0.069	0.110	8.9	0.000	0.077	0.02	0.00%	0.53	NM	KIDK.KW	= شركة طفل المستقبل الترفيحية العقارية
NM	0.3%	0	0	(2.4%)	0.031	0.045	8.6	0.000	0.037	0.26	0.00%	0.86	NM	ALRA.KW	= شركة مجموعة الراي الاعلامية
3.2%	16.6%	12,952	314,709	2.8%	0.029	0.047	14.0	(0.001)	0.040	0.62	0.00%	0.36	11.4	JIYAD.KW	▼ شركة جيايد القابضة
7.8%	5.5%	0	0	3.0%	0.038	0.080	8.2	0.000	0.068	NA	0.00%	0.44	5.7	ALEID.KW	= شركة العيد للاغذية
NM		550,754	11,468,101	(31.5%)			377.9					0.86%	0.95	NM	قطاع الخدمات الاستهلاكية
16.6%	17.6%	2,747,906	4,710,298	(2.8%)	0.407	0.604	2,522.7	(0.001)	0.583	1.39	5.66%	2.06	12.4	ZAIN.KW	▼ زين
2.7%	3.2%	102,025	166,771	(25.7%)	0.550	0.835	310.0	(0.001)	0.615	0.46	8.08%	0.57	21.4	OORE.KW	▼ الشركة الوطنية للاتصالات المتنقلة
NM	164.7%	207,970	16,809,101	(9.6%)	0.009	0.021	10.6	0.000	0.012	1.33	0.00%	0.36	NM	AAN.KW	▲ شركة أن ديجيتال سيرفيس القابضة
19.2%	2.2%	17,999	21,421	6.6%	0.680	0.870	419.5	0.000	0.840	0.57	5.95%	2.03	10.6	STC.KW	= شركة الاتصالات الكويتية
7.0%	6.4%	19	300	(14.7%)	0.030	0.098	5.9	(0.001)	0.064	1.21	0.00%	0.55	7.8	HAYK.KW	▼ شركة حيات للاتصالات
12.8%		3,075,920	21,707,891	(4.4%)			3,268.7					5.90%	1.62	12.7	قطاع الاتصالات
9.8%	15.7%	3,366,545	3,828,862	(13.6%)	0.654	1.062	6,028.2	0.001	0.880	1.28	3.74%	1.96	19.9	NBKK.KW	▲ بنك الكويت الوطني
8.6%	39.8%	2,171,461	9,611,380	(25.7%)	0.180	0.317	685.8	0.000	0.225	1.13	4.65%	1.14	13.3	GBKK.KW	= بنك الخليج
NM	1.4%	0	0	(5.5%)	0.465	0.555	996.0	0.000	0.500	0.39	0.00%	1.47	NM	CBKK.KW	= البنك التجاري الكويتي
0.3%	7.4%	883,213	4,356,563	(21.9%)	0.156	0.310	323.8	0.001	0.200	0.63	3.47%	0.57	NM	ABKK.KW	▲ البنك الأهلي الكويتي
9.7%	5.9%	138,303	479,248	(11.0%)	0.225	0.330	628.1	0.002	0.290	0.86	4.46%	1.45	15.0	BKME.KW	▲ البنك الأهلي المتحد - الكويت
3.0%	102.9%	2,598,236	13,720,053	(27.6%)	0.162	0.271	214.1	0.002	0.189	0.99	3.19%	0.83	28.0	KIBK.KW	▲ بنك الكويت الدولي
8.8%	15.2%	719,754	3,476,199	(31.9%)	0.175	0.324	543.4	0.000	0.207	1.05	5.78%	0.77	8.7	BURG.KW	= بنك برقان
10.7%	23.5%	12,771,986	19,343,028	(9.7%)	0.473	0.761	5,111.0	0.012	0.666	1.42	2.70%	2.74	25.5	KFH.KW	▲ بيت التمويل الكويتي
10.3%	5.8%	1,315,295	2,196,632	5.8%	0.380	0.638	1,956.2	0.005	0.600	1.04	1.33%	3.95	38.4	BOUK.KW	▲ بنك بوبيان
NM	40.1%	852,427	3,506,111	(7.2%)	0.164	0.279	382.7	(0.001)	0.243	0.99	0.00%	2.10	NM	WARB.KW	▼ بنك وربة
16.6%	36.7%	3,158,943	13,111,963	(17.5%)	0.160	0.311	2,337.0	(0.001)	0.240	1.12	7.51%	1.97	11.8	AUBK.KW	▼ البنك الأهلي المتحد - البحرين
9.0%		27,976,166	73,630,039	(12.4%)			19,273.8					3.50%	1.92	21.4	قطاع البنوك
12.8%	1.2%	1,314	3,700	7.6%	0.300	0.387	68.9	(0.015)	0.355	NA	8.05%	0.79	6.2	KINS.KW	▼ شركة الكويت للتأمين
13.6%	0.1%	2,460	4,000	(6.8%)	0.550	0.680	115.0	0.000	0.615	0.08	5.91%	1.04	7.6	GINS.KW	= مجموعة الخليج للتأمين
10.1%	1.3%	20,778	50,068	1.8%	0.367	0.424	87.2	0.000	0.415	0.12	5.64%	0.81	8.0	AINS.KW	= الشركة الأهلية للتأمين
3.1%	2.0%	199	2,647	24.0%	0.051	0.094	13.3	0.000	0.075	0.36	9.15%	0.39	12.3	WINS.KW	= شركة وربة للتأمين
9.1%	0.1%	0	0	52.9%	0.126	0.211	43.0	0.000	0.211	0.02	2.18%	0.79	8.7	KWRE.KW	= شركة إعادة التأمين الكويتية
NM	2.6%	0	0	4.2%	0.031	0.056	4.2	0.000	0.040	0.33	0.00%	0.47	NM	FTIK.KW	= الشركة الأولى للتأمين التكافلي
NM	14.8%	6,590	281,956	(6.4%)	0.018	0.035	2.6	0.000	0.023	0.38	0.00%	0.22	NM	WETH.KW	= شركة وثائق للتأمين التكافلي
7.8%	0.0%	0	0	0.0%	0.190	0.220	28.6	0.000	0.200	0.02	7.50%	0.94	12.0	BKIK.KW	= الشركة البحرينية الكويتية للتأمين
8.8%		31,339	342,371	4.4%			362.8					5.94%	0.81	9.2	قطاع التأمين

21 سبتمبر 2020

التقرير اليومي لبورصة الكويت

العائد على حقوق المساهمين	معدل دوران السهم منذ بداية العام	مؤشرات التداول اليومية			امنى اقبال خلال 52 اسبوع (د.ك.)	اعلى اقبال خلال 52 اسبوع (د.ك.)	القيمة الرأسمالية (مليون د.ك.)	السعر (د.ك.)		مؤشرات التقييم				رمز رويترز	الشركة
		القيمة المتداولة (د.ك.)	الكمية المتداولة (سهم)	التغير منذ بداية العام				التغيير اليومي	سعر الاقبال (د.ك.)	معامل المخاطرة (Beta)	العائد الجاري (%)	مضاعف السعر للقيمة الدفترية (x)	مضاعف السعر للربحية (x)		
NM	38.6%	1,342,440	48,138,015	(20.7%)	0.022	0.040	16.5	0.001	0.028	1.16	0.00%	0.41	NM	SHCK.KW	شركة صكوك القابضة ▲
2.8%	20.2%	84,742	856,377	(5.7%)	0.070	0.115	93.8	(0.001)	0.099	0.99	0.00%	0.74	25.9	KREK.KW	شركة عقارات الكويت ▼
NM	0.6%	1,355	27,056	(16.8%)	0.045	0.063	60.6	0.001	0.051	0.38	0.00%	0.33	NM	UREK.KW	شركة العقارات المتحدة ▲
1.6%	17.0%	314,279	4,191,597	(12.3%)	0.058	0.090	109.1	0.003	0.076	1.15	0.00%	0.41	25.3	NREK.KW	الشركة الوطنية العقارية ▲
20.2%	5.5%	210,154	534,795	(5.5%)	0.325	0.460	202.0	0.001	0.394	0.34	6.11%	1.21	6.0	SREK.KW	الشركة الصالحيّة العقارية ▲
NM	0.6%	1,000	3,922	(20.6%)	0.241	0.343	110.2	0.004	0.255	0.10	1.90%	0.78	NM	TAMK.KW	شركة التمدين العقارية ▲
1.1%	3.9%	4,788	32,284	(13.6%)	0.115	0.213	29.0	0.004	0.149	0.51	0.00%	0.23	21.3	AREC.KW	شركة أجيال العقارية الترفيهية ▲
NM	1.6%	5,529	164,700	(10.8%)	0.026	0.040	7.8	(0.001)	0.033	0.23	0.00%	0.37	NM	MREC.KW	شركة المصالح العقارية ▼
NM	23.9%	41,756	1,578,587	(9.5%)	0.020	0.033	13.6	0.000	0.027	1.18	0.00%	0.27	NM	ARAB.KW	الشركة العربية العقارية ▲
2.3%	29.5%	738,983	14,795,846	(18.4%)	0.037	0.079	23.0	0.005	0.051	0.64	0.00%	0.51	22.6	ENMA.KW	شركة الإنماء العقارية ▲
6.5%	18.3%	1,688,319	2,234,494	(11.0%)	0.434	0.878	839.9	0.031	0.760	1.10	1.73%	1.82	27.8	MABK.KW	شركة المباتي ▲
NM	1.1%	756	10,009	(6.3%)	0.061	0.091	25.9	(0.000)	0.075	0.19	0.00%	0.49	NM	INJA.KW	شركة إنجازات للتنمية العقارية ▼
NM	335.5%	2,567,845	150,268,605	103.8%	0.007	0.032	10.2	0.001	0.016	1.17	0.00%	0.81	NM	INVK.KW	شركة مجموعة المستثمرون القابضة ▲
3.3%	8.3%	40,363	386,774	10.1%	0.083	0.111	182.3	(0.002)	0.103	0.53	4.77%	0.64	19.5	TIJK.KW	الشركة التجارية العقارية ▼
NM	2.5%	2,280	80,000	(28.8%)	0.027	0.043	3.5	(0.001)	0.029	0.37	0.00%	0.38	NM	SANK.KW	شركة سنم العقارية ▼
NM	3.8%	46,667	775,840	(17.4%)	0.048	0.080	25.1	0.000	0.060	0.57	0.00%	0.36	NM	AYRE.KW	شركة أعيان العقارية ▲
8.5%	1.8%	0	0	(21.3%)	0.058	0.089	14.8	0.000	0.060	NA	7.18%	0.52	6.1	AQAR.KW	شركة عقار للاستثمارات العقارية =
NM	8.4%	4,110	158,059	(10.1%)	0.022	0.034	4.9	(0.000)	0.026	0.53	0.00%	0.61	NM	ALAQ.KW	الشركة الكويتية القابضة ▲
NM	16.1%	96,387	1,726,211	(5.6%)	0.047	0.067	38.5	0.001	0.056	0.99	0.00%	0.52	NM	MAZA.KW	شركة المزاي القابضة ▼
2.6%	0.3%	3,500	93,661	(18.8%)	0.034	0.055	15.0	0.003	0.041	0.29	4.93%	0.38	14.6	TIJA.KW	شركة التجارة والاستثمار العقاري ▲
NM	89.3%	41,013	2,094,017	(26.0%)	0.013	0.034	4.7	(0.000)	0.020	0.94	0.00%	0.33	NM	AMAR.KW	شركة التصدير للاستثمار العقاري ▼
6.9%	9.0%	0	0	(3.8%)	0.076	0.100	21.5	0.000	0.086	0.22	9.36%	0.64	9.2	ARKK.KW	شركة أركان الكويت العقارية =
NM	0.4%	0	0	(11.8%)	0.060	0.135	24.5	0.000	0.093	0.43	0.00%	0.30	NM	ARGK.KW	شركة الأركان العالمية العقارية =
NM	61.3%	19,157	2,678,655	(7.7%)	0.005	0.014	8.0	(0.000)	0.007	1.20	0.00%	0.20	NM	ABYR.KW	شركة أبيار للتطوير العقاري ▼
NM	7.0%	162,163	2,333,108	(5.4%)	0.045	0.085	22.5	0.005	0.070	0.67	0.00%	0.55	NM	MUNS.KW	شركة منشآت للمشاريع العقارية ▲
0.6%	30.3%	151,887	3,570,125	19.4%	0.027	0.055	42.5	(0.000)	0.043	1.44	0.00%	0.57	NM	FIRST.KW	شركة دبي الأولى للتطوير العقاري ▼
2.2%	42.7%	79,962	2,638,755	(30.9%)	0.022	0.046	19.1	0.000	0.030	1.06	0.00%	0.28	12.3	KBTK.KW	شركة مدينة الاعمال الكويتية العقارية ▲
NM	0.1%	0	0	132.1%	0.060	0.204	22.4	0.000	0.204	0.08	0.00%	1.48	NM	REAM.KW	شركة ادارة الاملاك العقارية =
NM	97.2%	71,266	2,535,996	(32.4%)	0.021	0.043	3.8	0.000	0.028	0.98	0.00%	0.20	NM	MENK.KW	شركة مينا العقارية =
NM	23.7%	0	0	(35.1%)	0.015	0.029	1.6	0.000	0.016	0.86	0.00%	0.12	NM	ALMK.KW	الشركة العالمية للمدن العقارية =
1.0%	28.4%	1,741	61,504	33.2%	0.018	0.050	4.3	0.002	0.031	0.33	0.00%	0.18	17.9	MARA.KW	شركة مراكز التجارة العقارية ▲
NM	19.6%	19,251	942,020	(12.7%)	0.013	0.027	6.5	0.001	0.021	0.85	0.00%	0.33	NM	REMAL.KW	شركة رمال الكويت العقارية ▲
NM	32.2%	12,458	213,836	(22.7%)	0.048	0.086	10.8	0.001	0.060	0.52	8.33%	0.53	NM	MASHAER.KW	شركة مشاعر القابضة ▲
NM	0.0%	0	0	0.0%	N/A	N/A	1.7	0.000	0.021	0.44	0.00%	0.29	NM	EFEKT.KW	شركة إفكت العقارية =
NM	116.7%	0	0	(28.7%)	0.009	0.016	2.2	0.000	0.011	0.60	0.00%	0.19	NM	AJWN.KW	شركة اجوان الخليج العقارية =
0.4%	1.0%	16	500	(28.6%)	0.026	0.074	3.1	(0.002)	0.031	0.15	0.00%	0.37	NM	MASKN.KW	شركة المساكن الدولية للتطوير العقاري ▼
3.8%	0.0%	0	0	(10.1%)	0.333	0.385	15.7	0.000	0.318	NA	0.00%	2.37	62.7	DALQ.KW	شركة دلقان العقارية =
0.2%	2.3%	2,121	26,392	9.1%	0.040	0.190	11.2	(0.013)	0.077	0.00	0.00%	0.72	NM	THURY.KW	شركة دار الثريا العقارية ▼
NM	7.2%	1,296	14,512	(10.1%)	0.083	0.118	9.4	(0.001)	0.090	0.25	7.42%	0.82	NM	OSOS.KW	شركة مجموعة أسس القابضة ▼
NA	4.8%	41,084	40,446	NA	0.978	1.131	24.0	(0.011)	1.015	NA	0.00%	NA	NA	BAITAKREIT.KW	صندوق بيتك كايبيتال ريت ▼
NM		7,798,666	243,206,698	(7.7%)			2,085.2				2.07%	0.76	NM		قطاع العقار
NM	25.4%	331,042	2,764,204	(20.0%)	0.095	0.172	66.2	0.000	0.120	0.71	12.43%	0.70	NM	KINV.KW	الشركة الكويتية للاستثمار =
NM	4.5%	42,688	234,734	(15.7%)	0.179	0.235	98.2	(0.003)	0.183	0.52	9.31%	0.69	NM	FACI.KW	شركة التسهيلات التجارية ▼
NM	32.0%	0	0	(42.3%)	0.027	0.060	8.2	0.000	0.031	1.31	0.00%	0.99	NM	IFIN.KW	شركة الاستثمارات المالية الدولية =
NM	38.1%	497,184	3,534,008	0.7%	0.080	0.158	121.8	(0.001)	0.139	1.24	5.90%	0.76	NM	NINV.KW	شركة الاستثمارات الوطنية ▼
27.3%	10.5%	289,557	1,869,250	(28.2%)	0.147	0.225	310.0	0.000	0.155	0.57	6.34%	1.43	5.2	KPRO.KW	شركة مشاريع الكويت (القابضة) =
NM	18.8%	10,272	300,010	(12.3%)	0.026	0.045	21.9	0.000	0.035	1.32	0.00%	0.43	NM	COAS.KW	شركة الساحل للتنمية والاستثمار ▲

21 سبتمبر 2020

التقرير اليومي لبورصة الكويت

العائد على حقوق المساهمين	معدل دوران السهم منذ بداية العام	مؤشرات التداول اليومية			امنى اقبال خلال 52 اسبوع (د.ك)	اعلى اقبال خلال 52 اسبوع (د.ك)	القيمة الرأسمالية (مليون د.ك)	السعر (د.ك.)		مؤشرات التقييم			رمز رويترز	الشركة	
		القيمة المتداولة (د.ك)	القيمة المتداولة (سهم)	التغير منذ بداية العام				التغيير اليومي	سعر الاقبال (د.ك)	معامل المخاطرة (Beta)	العائد الجاري (%)	مضاعف السعر للقيمة الدفترية (x)			مضاعف السعر للربحية (x)
NM	63.9%	206,060	4,415,422	1.5%	0.027	0.063	25.6	(0.001)	0.046	1.14	0.00%	0.53	NM	SECH.KW	شركة بيت الأوراق المالية
NM	210.9%	861,665	15,254,189	136.3%	0.022	0.064	45.0	(0.001)	0.056	1.03	0.00%	0.51	NM	ARZA.KW	مجموعة أرزان المالية للتمويل والاستثمار
NM	26.6%	19,782	240,500	(22.0%)	0.070	0.121	39.8	0.000	0.083	0.77	6.05%	0.48	NM	MARKZ.KW	المركز المالي الكويتي
32.2%	20.2%	2,229	19,325	30.7%	0.063	0.138	30.9	0.002	0.117	0.61	0.00%	1.32	4.1	KMEF.KW	شركة الكويت والشرق الأوسط للاستثمار
NM	176.4%	126,863	4,219,237	(11.9%)	0.022	0.045	19.7	0.000	0.030	1.01	0.00%	0.44	NM	OLAK.KW	الشركة الأولى للاستثمار
NM	94.0%	44,473	4,750,602	(6.1%)	0.008	0.016	2.9	(0.000)	0.009	1.20	0.00%	0.39	NM	MALK.KW	شركة المال للاستثمار
NM	22.6%	631,261	6,120,593	56.5%	0.038	0.100	65.4	0.001	0.101	1.00	0.00%	1.83	NM	GIHK.KW	شركة بيت الاستثمار الخليجي
NM	174.8%	3,676,670	41,179,945	88.0%	0.032	0.102	71.5	(0.001)	0.088	1.24	0.00%	1.11	NM	AAYA.KW	شركة أعيان للإجارة والاستثمار
NM	6.0%	25,201	569,276	15.2%	0.031	0.053	17.2	0.003	0.044	0.84	0.00%	0.50	NM	BAYK.KW	شركة بيان للاستثمار
NM	26.3%	652	8,000	8.7%	0.070	0.121	12.8	0.001	0.082	0.44	13.40%	0.76	NM	OSUL.KW	شركة أصول للاستثمار
NM	9.5%	0	0	(8.5%)	0.038	0.058	14.6	0.000	0.045	0.30	0.00%	0.39	NM	KFSK.KW	الشركة الكويتية للتمويل والاستثمار
NM	14.8%	75,009	1,039,766	(19.8%)	0.060	0.111	24.7	(0.000)	0.072	0.38	6.93%	0.51	NM	KAMC.KW	شركة كامكو للاستثمار
4.8%	4.3%	16,480	271,018	(15.5%)	0.051	0.081	14.1	0.001	0.062	0.66	0.00%	0.36	7.6	NIHK.KW	الشركة الوطنية الدولية القابضة
NM	11.8%	58,085	1,232,908	(16.2%)	0.035	0.057	11.0	0.002	0.046	0.65	0.00%	0.61	NM	UNICAP.KW	يونيكاب للاستثمار والتمويل
4.9%	30.3%	267,812	3,041,287	(5.2%)	0.062	0.148	18.8	0.002	0.088	0.34	5.50%	0.87	17.9	MADR.KW	شركة المدار للتمويل والاستثمار
NM	6.1%	0	0	(20.0%)	0.011	0.022	3.2	0.000	0.016	0.83	0.00%	1.92	NM	DEER.KW	شركة الديرة القابضة
0.8%	244.7%	166,992	6,142,489	(8.2%)	0.018	0.033	7.3	(0.000)	0.027	1.27	0.00%	0.23	30.8	SAGH.KW	شركة مجموعة السلام القابضة
NM	47.1%	3,624	241,600	1.3%	0.010	0.017	4.8	0.000	0.015	1.00	0.00%	0.37	NM	EKTT.KW	شركة اكتتاب القابضة
NM	164.3%	48,873	3,753,179	(12.7%)	0.009	0.019	5.3	0.000	0.013	1.22	0.00%	0.45	NM	MADI.KW	شركة المدنية للتمويل والاستثمار
15.4%	53.4%	33,491	197,359	44.5%	0.076	0.184	71.1	0.001	0.172	1.24	3.48%	1.22	8.0	NOOR.KW	شركة نور للاستثمار المالي
NM	0.3%	747	2,333	(7.2%)	0.199	0.400	110.4	0.000	0.320	0.33	3.73%	0.57	NM	TAMI.KW	شركة التمدين الاستثمارية
NM	25.2%	145	5,500	(15.9%)	0.022	0.043	4.7	(0.000)	0.027	0.73	0.00%	0.24	NM	KSHC.KW	الشركة الكويتية السورية القابضة
NM	1.6%	3,906	119,992	(20.5%)	0.029	0.041	26.0	(0.001)	0.033	0.52	0.00%	0.37	NM	ASIYA.KW	شركة آسيا كابيتال الاستثمارية
NM	4.9%	23,746	418,206	(5.8%)	0.052	0.062	8.8	0.002	0.058	1.09	0.00%	0.78	NM	GNAH.KW	الشركة الخليجية المغربية القابضة
NM	0.1%	0	10	18.7%	0.030	0.053	6.4	0.003	0.036	0.39	0.00%	0.68	NM	AMWA.KW	شركة أموال الدولية للاستثمار
NM	40.0%	326,714	3,408,276	(24.2%)	0.071	0.137	108.3	(0.001)	0.096	0.95	0.00%	0.54	NM	ALIMK.KW	مجموعة الإمتياز الاستثمارية
NM	0.0%	0	0	0.0%	N/A	N/A	0.3	0.000	0.005	NA	0.00%	0.05	NM	TAMKE.KW	شركة تمكين القابضة
7.5%	49.1%	332,034	9,390,290	(12.0%)	0.021	0.048	14.8	(0.001)	0.035	1.38	0.00%	0.74	10.0	MANK.KW	شركة منازل القابضة
NM	40.4%	590,975	3,336,506	(26.6%)	0.121	0.247	252.7	0.001	0.177	1.42	5.65%	0.80	NM	NIND.KW	مجموعة الصناعات الوطنية
NM	18.0%	1,448	33,031	(27.1%)	0.042	0.070	2.4	0.002	0.047	0.70	0.00%	0.28	NM	WARBACAP.KW	شركة وربة كابيتال القابضة
NM	3.1%	0	0	(27.7%)	0.079	0.337	34.2	0.000	0.198	0.15	0.00%	1.23	NM	AGHC.KW	شركة مجموعة عربي القابضة
NM	6.0%	51,474	1,243,283	(14.1%)	0.037	0.059	25.9	0.000	0.043	0.79	0.00%	0.33	NM	KPPC.KW	الشركة الكويتية لمشاريع التخصص القابضة
NM	0.2%	0	0	60.0%	0.019	0.035	5.3	0.000	0.032	NA	0.00%	1.03	NM	TAHS.KW	شركة تصنيف وتحصيل الأموال
20.9%	0.0%	0	0	(17.8%)	0.318	0.500	379.0	0.000	0.370	0.16	0.00%	2.53	12.1	EKHK.KW	الشركة الكويتية المصرية القابضة
5.3%	1.6%	52,940	1,041,724	(26.1%)	0.042	0.074	259.9	(0.000)	0.051	0.86	7.89%	0.99	18.5	GFH.KW	مجموعة جي إف إتش المالية
5.4%	7.0%	154,930	2,219,768	9.7%	0.044	0.072	21.1	0.001	0.070	0.71	0.00%	0.49	9.0	INOV.KW	شركة إنوفست
4.3%	1.7%	66	800	(20.9%)	0.088	0.110	59.7	(0.008)	0.079	0.03	0.00%	1.30	30.6	BAREEQ.KW	شركة البريق القابضة
NM	11.0%	16	300	47.4%	0.037	0.064	11.2	0.003	0.056	0.07	0.00%	0.66	NM	AMARF.KW	شركة عمار للتمويل والإجارة
NM	7.0%	953	19,459	(5.4%)	0.037	0.060	15.1	0.000	0.049	0.53	0.00%	0.47	NM	ALMANAR.KW	شركة المنار للتمويل والإجارة
34.8%	8.6%	1,227,238	1,107,791	NA	0.990	1.210	222.1	0.006	1.106	NA	0.00%	6.79	19.5	BOURSA.KW	شركة بورصة الكويت للأوراق المالية
NM		10,203,296	123,746,170	(2.4%)			2,700.4						NM		قطاع الخدمات مالية
NM	2.2%	10,101	145,500	1.7%	0.051	0.086	7.2	0.003	0.072	0.13	0.00%	0.59	NM	ASCK.KW	شركة الأنظمة الآلية
NM		10,101	145,500	1.7%			7.2						NM		قطاع التكنولوجيا
16.1%	31.3%	2,097,700	6,243,246	N/A	0.297	0.500	368.5	(0.003)	0.335	NA	0.0%	4.81	30.0	AZNOULA.KW	شركة شمال الزور الأولي للطاقة و المياه ش.م.ك.ع
16.1%		2,097,700	6,243,246	N/A			368.5				0.0%	4.81	30.0		قطاع منافع
5.1%		58,055,247	526,069,387	(9.2%)			32,997				3.51%	1.43	28.0		إجمالي بورصة الكويت

التقرير اليومي لبورصة الكويت

21 سبتمبر 2020

الشركة	رمز رويترز	مضاعف السعر للربحية (x)	مضاعف السعر للقيمة الدفترية (x)	العائد الجاري (%)	معامل المخاطرة (Beta)	السعر (د.ك.)		القيمة الرأسمالية (مليون د.ك.)	أعلى أقبال خلال 52 أسبوع (د.ك.)	أدنى أقبال خلال 52 أسبوع (د.ك.)	مؤشرات التداول اليومية		معدل دوران السهم منذ بداية العام	العائد على حقوق المساهمين
						التغيير اليومي	سعر الأقبال (د.ك.)				الكمية المتداولة (سهم)	القيمة المتداولة (د.ك.)		

الشركات الأكثر صعوداً وإنخفاضاً والأكثر نشاطاً منذ بداية العام

الشركات الأكثر إنخفاضاً (%)	الإقبال (د.ك.)	اداء السهم منذ بداية العام (%)
شركة ابفا للنفاد والمنتجات	0.025	53.8%
شركة طيران الجزيرة	0.571	48.0%
شركة الاستشارات المالية الدولية	0.031	42.3%
شركة الأفق لتمويل شراء وتأجير الطائرات	0.168	38.2%
شركة أسمنت الخليج	0.036	35.3%

الشركات الأكثر صعوداً (%)	الإقبال (د.ك.)	اداء السهم منذ بداية العام (%)
مجموعة أرزان المالية للتطوير والاستثمار	0.056	136.3%
شركة ادارة الاملاك العقارية	0.204	132.1%
شركة مجموعة المستثمرون القابضة	0.016	103.8%
شركة أعيان للإجارة والاستثمار	0.088	88.0%
شركة النخيل للإنتاج الزراعي	0.065	61.7%

الشركات الأكثر نشاطاً من حيث القيمة المتداولة	الإقبال (د.ك.)	بيت التمويل الكويتي
بيت التمويل الكويتي	0.666	1,177,882,998
بنك الكويت الوطني	0.880	906,881,395
البنك الأهلي المتحد - البحرين	0.240	777,395,542
زين	0.583	407,148,264
اجبيليتي (المخازن العمومية)	0.667	326,802,793

الشركات الأكثر نشاطاً من حيث الكمية المتداولة	الإقبال (د.ك.)	البنك الأهلي المتحد - البحرين
البنك الأهلي المتحد - البحرين	0.240	3,578,019,833
شركة مجموعة المستثمرون القابضة	0.016	2,089,598,922
بيت التمويل الكويتي	0.666	1,804,370,096
الخليجية للاستثمار البترولي	0.020	1,704,242,919
مجموعة أرزان المالية للتطوير والاستثمار	0.056	1,693,063,237

المسؤولية والإفصاح عن المعلومات الهامة

المصدر: إدارة بحوث الاستثمار - كامكو

إن "كامكو إنفست" هي شركة مرخصة تخضع كليا لرقابة هيئة أسواق المال في دولة الكويت ("الهيئة الكويتية") وبشكل جزئي لرقابة بنك الكويت المركزي ("البنك المركزي").

الغرض من هذا التقرير هو توفير المعلومات فقط، لا يُعتبر مضمون هذا التقرير، بأي شكل من الأشكال، استثماراً أو عرضاً للاستثمار أو نصيحة أو إرشاداً قانونياً أو ضريبياً أو من أي نوع آخر، ويغني بالثلي تجاهله عند النظر في اتخاذ أي قرارات استثمارية. لا تأخذ كامكو إنفست بعين الاعتبار، عند إعداد هذا التقرير، الأهداف الاستثمارية والوضع المالي والاحتياجات الخاصة لفرد معين. وبناء على ما تقدم، وقيل أخذ أي قرار بناء على المعلومات الموجودة ضمن هذا المستند، ينبغي على المستثمرين أن يندبروا إلى تقييم الاستثمارات والاستراتيجيات المشار إليها في هذا التقرير على نحو مستقل ويقرروا بشأن ملائمتها على ضوء ظروفهم وأهدافهم المالية الخاصة. يخضع محتوى التقرير لحقوق الملكية الفكرية المحفوظة. كما يُمنع نسخ أو توزيع أو نقل هذا البحث وهذه المعلومات في الكويت أو في أي اختصاص قضائي آخر لأي شخص آخر أو إدراجهم بأي شكل من الأشكال في أي مستند آخر أو مادة أخرى من دون الحصول على موافقتنا الخطية المسبقة.

شهادة المصلح

يُفيد كل مصلح شارك بإعداد هذا التقرير، أن وجد وحيداً أمكن، وذلك في ما يخصه بالطابع أو الشركات أو الأوراق المالية، (1) الأراء المبينة في هذا التقرير تعكس آراءه الشخصية حول الشركات والأوراق المالية، و (2) أن تعويضاته المالية لم وأن تكون، معتمدة سواء مباشرة أو غير مباشرة، على التوصيات المقدمة أو الأراء المبينة صراحة في هذا التقرير.

تغييرات كامكو إنفست

تستند البحوث الاستثمارية في شركة كامكو إنفست إلى تحليل الاقتصادات الإقليمية، بالإضافة إلى التطيل المالي للقطاعات والشركات. تمكّن بحوث الشركة الخاصة بكامكو إنفست عند تقديم التوصيات الخاصة بسعر سهم شركة معينة على روبا طوية المدى (12 شهراً) بتلك مجموعة التحصيفات على الشكل التالي:

أداء متفوق: من المتوقع أن يسجل سعر السهم محل الدراسة عوائد تتعدى أو تفوق 10% خلال الأث عشر 12 المقبلة.

أداء محايد: من المتوقع أن يسجل سعر السهم محل الدراسة عوائد تتراوح ما بين 10% و 10+ في الأث عشر 12 المقبلة.

أداء متدني: من المتوقع أن يتراجع سعر السهم محل الدراسة بنسبة تصل إلى 10% في الأث عشر 12 المقبلة.

قد يبرز في بعض الأحوال والظروف، تباين عن تلك التقديرات والتحصيفات الضمنية بسعر القيمة العادلة بالاستعانة بالمعايير اعلاه. كما تعتمد كامكو إنفست على سياستها على تحديث دراسة القيمة العادلة للشركات التي قامت بدراستها مسبقاً بحيث تعكس أي تغييرات جوهرية قد تؤثر في توقعات المصلح بشأن التغيرات. من الممكن لتقلبات سعر السهم أن تتسبب في انتقال الأسهم إلى خارج نطاق التحصيف الضمني وفق هدف القيمة العادلة في كامكو إنفست. يمكن للمحللين أن لا يعتمدوا بالضرورة إلى تغيير التحصيفات والتغييرات في حال وقوع حالة مماثلة إلا أنه يُتوقع منهم الكف عن الأسباب الكامنة وراء وجهة نظرهم وأرائهم الملاءم بكامكو إنفست.

توضّح كامكو إنفست صراحة كل بند أو شرط تفصيلي إضافته على بيان إخلاء المسؤولية أو يتعارض مع البيان المذكور ولن يكون له أي مفعول. تستند المعلومات المتضمنة في هذا التقرير إلى التناولات الجزئية والإحصاءات والمعلومات العامة الأخرى التي تعتقد بأنها موثوقة. إننا لا نعلم بأن هذه المعلومات صحيحة أو دقيقة أو تامة وبالتالي لا ينبغي التعويل عليها. لا نقرّ كامكو إنفست بتحديث أو تغيير أو تعديل هذا التقرير أو بإبلاغ أي مستلم في حال طرأ تعييز ما أني رأي أو توقع أو تقدير مبدئي فيه أو باتت بالثلي غير دقيق. إن نشر هذا التقرير هو لأغراض إعلامية بحتة لا تمت بصلة لأي عرض استثماري أو تجاري. لا يتشأ عن المعلومات الواردة في التقارير المنشورة أي التزام قانوني أو اتفاقية ملزمة، بما في ذلك على سبيل المثال لا الحصر، أن التزامنا بتحديث بياناتنا ومعلوماتنا، إنكم تحملون مسؤولية إجراء أبحاثكم الخاصة وتحليل المعلومات المتضمنة أو المشار إليها في هذا التقرير. وتقييم سميات ومخاطر المتعلقة بالأوراق المالية موضوع التقرير أو أي مستند آخر. وعلاوة على ذلك، من الممكن أن تحدث معلومات محدثة للبيود والشرط المتفصّل عليها في اتفاقيات أخرى تتشكّل كامكو إنفست طرفاً فيها.

لا يجب نشر أي عبارة واردة في هذا التقرير على أنه طلب أو عرض أو توصية بشراء أو التصرف في أي استثمار أو بالاتزام بأي معاملة أو بتقديم أي نصيحة أو خدمة استثمارية. إن هذا التقرير موجه إلى العملاء المحترفين ولينس لعملاء البيع بالجزءة ضمن مفهوم فردا عند هيئة السوق المالية، لا ينبغي على الآخرين ممن يتسلمون هذا التقرير التعويل عليه أو التصرف وفق مضمونه. يتوجب على كل كيان أو فرد يصبح بجزءة هذا التقرير أن يتطلع على مضمونه ويحترم التقديرات الواردة فيه وأن يتبع على التعويل عليه أو التصرف وفق مضمونه بحيث يُعد من غير القانوني تقديم عرض أو دعوة أو توصية لشخص ما من دون التقيد بأي ترخيص أو تسجيل أو متطلبات قانونية.

تخضع شركة كامكو إنفست للاستثمار (مركز دبي المالي العالمي) المحدودة المملوكة بالكامل لشركة كامكو إنفست للاستثمار ش.م.ك. "عامّة" لمصلحة دبي للخدمات المالية. ويجوز لشركة كامكو إنفست للاستثمار (مركز دبي المالي العالمي) أن تقوم بالأنشطة المالية التي تندرج ضمن نطاق رخصة سلطة دبي للخدمات المالية فقط. يمكن توزيع المعلومات الواردة في هذه الوثيقة من قبل كامكو إنفست (مركز دبي المالي العالمي) نيابة عن شركة كامكو إنفست للاستثمار ش.م.ك. "عامّة".

تستفيد هذه الوثيقة العملاء المحترفين أو أطراف الأسواق فقط على النحو المحدد من جانب سلطة دبي للخدمات المالية، ولا يجوز لأي شخص آخر الاعتماد عليها. لا يجوز توزيع هذا التقرير في المملكة العربية السعودية إلا للأشخاص المصرح لهم بموجب لائحة عروض الأوراق المالية الصادرة عن هيئة السوق المالية. لا تقدم هيئة السوق المالية أي تعهد فيما يتعلّق بدقة أو اكتمال هذا التقرير، وتخلي مسؤوليتها صراحة من أي مسؤولية من أي نوع عن أي خسارة تنشأ عن أو يتم تكديدها بالاعتماد على أي جزء من هذا التقرير. يجب على متلقي هذا التقرير بموجبه إجراء البحوث الخاصة بهم بشأن دقة المعلومات المتعلقة بمحتويات هذا التقرير. إذا لم نقيم محتويات هذا التقرير، يجب عليك استشارة مستشار مالي معتمد.

تحذيرات من المخاطر

تتخذ الأسعار أو التحصيفات أو التوقعات صفة دلالية بحتة ولا تهدف بالثلي إلى توقع النتائج الفعلية بحيث قد تختلف بشكل ملحوظ عن الأسعار والتحصيفات أو التوقعات المبينة في هذا التقرير. قد ترتفع قيمة الاستثمار أو تنخفض، وقد تشهد قيمة الاستثمار كما الإيرادات المحقق منه تقلبات من يوم لأخر نتيجة التغييرات التي تطاول الأسواق الاقتصادية ذات الصلة (بما في ذلك، على سبيل المثال لا الحصر، التغييرات الممكن وغير الممكن توقعها في أسعار الفائدة، وأسعار الصرف الأجنبي، وأسعار التأخير وأسعار النفع المسبق والظروف السياسية أو المالية، إلخ...).

لا يُلجأ الأداء الماضي على النتائج المستقبلية. تُعدّ كافة الأراء أو التقديرات أو التحصيفات (أسعار الأسهم محل البحث والتقديرات بشكل خاص) غير دقيقة الأساس وتخضع للرأي والتقدير. إننا عبارة عن آراء وليست حقائق تستند إلى توقعات وتقديرات راحة وتعمل على الاعتدالات والفرصيات. قد تختلف المحصّلات والعموائد الفعلية اختلافاً جوهرياً عن المحصّلات والعموائد المصرّح عنها أو المتوقعة وليس هناك أي ضمانات للأداء المستقبلي. تتشأ عن صفقات معينة، بما فيها الصفقات المشتملة على السلع والخيارات والمشتقات الأخرى، مخاطر هامة لا تقاسمها بالثلي جميع المستثمرين. لا يعترّف هذا التقرير على رصد أو عرض كافة المخاطر (المباشرة أو غير المباشرة) التي ترتبط بالاستثمارات أو الاستراتيجيات المشار إليها في هذا التقرير.

تضارب المصالح

تقوم كامكو إنفست والشركات التابعة خدمات مصرفية استثمارية كاملة وقد يتخذ مدراء ومسؤولين وموظفين فيها، مواقف متعارض مع الآراء المبينة في هذا التقرير. يمكن لموظفي البيع وموظفي التداول وغيرهم من المختصين في كامكو إنفست تزويد عملائنا ومكاتب التداول بتعليقات شفوية أو خطية حول السوق أو باستراتيجيات التداول تمكّن آراء متعارضة مع الآراء المبينة صراحة في هذا التقرير. يمكن لإدارة الأصول ومكاتب التداول خاصتنا وأعمالنا الاستثمارية اتخاذ قرارات استثمارية لا تتناغم والتوصيات أو الآراء المبينة صراحة في هذا التقرير. يجوز لكامكو إنفست أن تقيم أو تسعى لإقامة علاقات على مستوى خدمات الاستثمار المصرفية أو علاقات عمل أخرى تحصل في مقابلها على تعويض من الشركات موضوع هذا التقرير. لم تتم مراجعة الحقائق والأراء المبينة في هذا التقرير من قبل المختصين في مجالات عمل أخرى في كامكو إنفست، بما في ذلك طاقم الخدمات المصرفية الاستثمارية، ويمكن أن لا تجد معلومات يكون هؤلاء المختصين على علم بها. يتكلم بنك الخليج المتحد - البحرين غالبية أسهم كامكو إنفست ويمكن أن يتشأ عن هذه الملكية أو أن تشهد على تضارب مصالح.

إفصاح المسؤولية القانونية والشفقة

لا تقدم كامكو إنفست إعلانات أو ضمانات صريحة أو ضمنية، وإننا، وفي الحدود الكاملة التي يسمح بها القانون المنطبق، نخلي بموجبه صراحة مسؤوليتنا عن أي وكافة الإعلانات والضمائم الصريحة والضمنية، أيأ كان نوعها، بما في ذلك على سبيل المثال لا الحصر، كل ضمانات تتعلق بدقة المعلومات أو ملائمتها للوقت أو ملائمتها لغرض معين أو كل ضمانات تتعلق بعدم المخاطرة. لا نقبل كامكو إنفست تحمّل أي مسؤولية قانونية في كافة الأحوال، بما في ذلك (على سبيل المثال لا الحصر) تعويلكم على المعلومات المتضمنة في هذا التقرير، وأي إقفل عن أي أضرار أو خسائر أيأ كان نوعها، بما في ذلك (على سبيل المثال لا الحصر) أضرار مباشرة، غير مباشرة، عرضية، خاصة أو تبيعية، أو مصاريف أو خسائر تنشأ عن أو ترتبط بالاستناد على هذا التقرير أو بعدم التمكن من الاستناد عليه، أو ترتبط بأي خطأ أو إقفل أو عيب أو فيروس الحاسوب أو تعطلّ النظام، أو خسارة ربح أو شعرة أو سمعة، حتى وإن تم الإبلاغ صراحة عن احتمال التعرض لخسائر أو أضرار مماثلة، بحيث تتشأ عن أو ترتبط بالاستناد على هذا التقرير. لا نستنتي واجباتنا أو مسؤوليتنا المتفصّل عليها بموجب القوانين المطبقة والمألوفة.

إدارة البحوث والاستراتيجيات الاستثمارية بشركة كامكو للاستثمار، الطابق 15، برج الشهيد، شارع خالد بن الوليد، منطقة شرق، ص.ب 28873 الصفاة 13149، دولة الكويت

البريد الإلكتروني: kamcoird@kamcoinvest.com الصفحة الإلكترونية: www.kamcoinvest.com هاتف: +(965) 2233 6600 فاكس: +(965) 2249 2395