

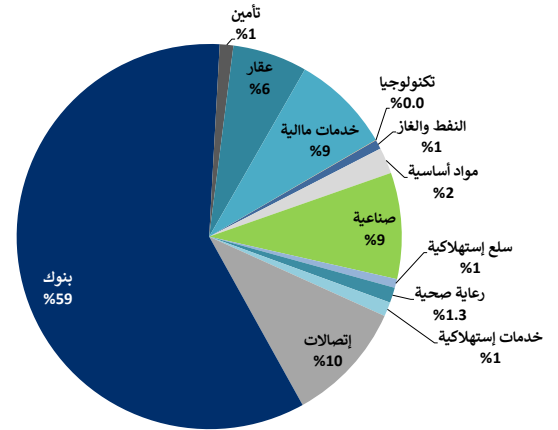
16 سبتمبر 2020

التقرير اليومي لبورصة الكويت

القيمة السوقية لقطاعات بورصة الكويت والعائد منذ بداية الشهر والسنة

القيمة السوقية مليون دك	التغيير اليومي	التغيير اليومي	التغيير منذ بداية الشهر	التغيير منذ بداية السنة	بورصة الكويت
32,182.1	▲ 0.6%	▲ 2.7%	(11.5%)		
246.0	▼ (0.3%)	▲ 1.8%	(4.6%)		النفط والغاز
696.9	▲ 1.1%	▲ 0.3%	(13.7%)		مواد أساسية
2,837.1	▲ 0.2%	▲ 3.0%	(13.8%)		صناعية
236.3	▼ (1.1%)	▼ (4.2%)	19.7%		سلع إستهلاكية
411.2	= 0.0%	0.0%	(6.3%)		رعاية صحية
378.7	▲ 0.5%	▲ 2.9%	(31.4%)		خدمات إستهلاكية
3,235.2	▲ 0.5%	▼ (1.5%)	(5.4%)		إتصالات
18,753.4	▲ 0.8%	▲ 1.8%	(14.7%)		بنوك
360.6	▼ (0.4%)	▲ 2.5%	3.8%		تأمين
1,988.0	▲ 1.3%	▲ 6.9%	(12.0%)		عقار
2,665.8	▼ (0.0%)	▼ 13.8%	(3.7%)		خدمات مالية
6.6	▼ (8.6%)	▼ (3.7%)	(7.1%)		تكنولوجيا
366.3	▼ (1.2%)	▲ 4.1%	N/A		مناقص

توزيع القيمة السوقية على القطاعات



اداء ابر عشر شركات كويتية مدرجة في بورصة الكويت

القيمة السوقية مليون دك.	مضاعف السعر للربحية (X)	العائد على حقوق المساهمين	الترتيب	الشركة
5,932	19.56	9.8%	1	بنك الكويت الوطني
4,865	24.29	10.7%	2	بيت التمويل الكويتي
2,492	12.26	16.6%	3	زين
2,259	11.45	16.6%	4	البنك الأهلي المتحد - البحرين
1,933	37.96	10.3%	5	بنك بوبيان
1,275	20.88	5.5%	6	اجيلتي (المخازن العمومية)
996	NM	NM	7	البنك التجاري الكويتي
763	25.27	6.5%	8	شركة المباني
668	12.98	8.6%	9	بنك الخليج
622	14.82	9.7%	10	البنك الأهلي المتحد - الكويت
21,805	19.28	10.2%		الاجمالي

تم احتساب العائد على حقوق المساهمين على اساس صفى الارباح لـ 12 شهر المنتهية في 30 يونيو 2020 وحقوق المساهمين كما في 30 يونيو 2020

الشركات الأكثر صعوداً وانخفاضاً والأكثر نشاطاً

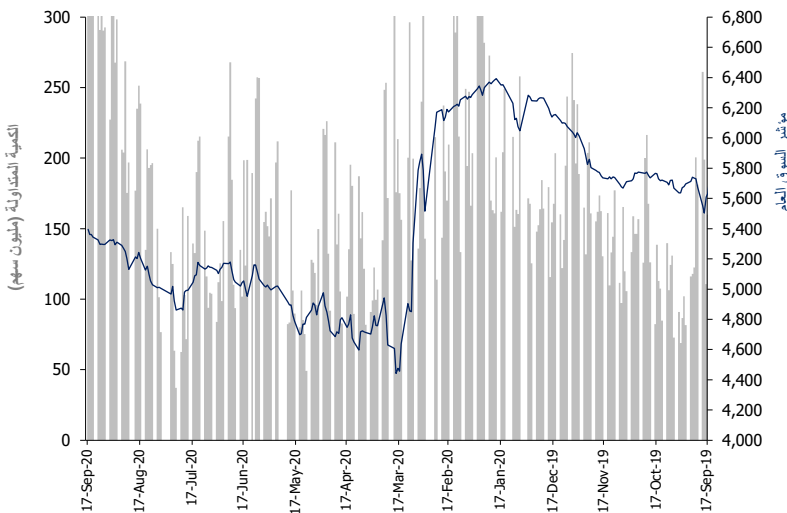
الشركات الأكثر صعوداً (%)	الإقفال (دك.)	التغيير (دك.)	التغير (%)	الشركة
0.030	0.004	0.004	13.2%	شركة المساكن الدولية للتطوير العقاري
0.022	0.002	0.002	10.0%	شركة رمال الكويت العقارية
0.031	0.003	0.003	8.8%	شركة سنم العقارية
0.171	0.013	0.013	8.2%	شركة المجموعة المشتركة للمقاولات
0.045	0.003	0.003	5.9%	يونيكاب للاستثمار والتمويل

الشركات الأكثر انخفاضاً (%)	الإقفال (دك.)	التغيير (دك.)	التغير (%)	الشركة
0.092	(0.022)	(0.022)	(19.2%)	شركة دار الثريا العقارية
0.030	(0.005)	(0.005)	(14.0%)	شركة أموال الدولية للاستثمار
0.013	(0.002)	(0.002)	(11.6%)	شركة مجموعة المستثمرين القابضة
0.066	(0.006)	(0.006)	(8.6%)	شركة الأنظمة الألية
0.086	(0.006)	(0.006)	(6.1%)	شركة المدار للتمويل والاستثمار

الشركات الأكثر نشاطاً	الإقفال (دك.)	التغيير (دك.)	الكمية المتداولة (سهم)	الشركة
0.013	(0.116)	(0.116)	117,538,876	شركة مجموعة المستثمرين القابضة
0.084	(0.040)	(0.040)	69,664,500	شركة أعيان للإجارة والاستثمار
0.232	0.027	0.027	27,834,780	البنك الأهلي المتحد - البحرين
0.219	0.009	0.009	27,083,562	بنك الخليج
0.019	(0.050)	(0.050)	20,974,950	الخليجية للاستثمار البترولي

المصدر: إدارة بحوث الاستثمار - كامكو

أداء المؤشر مقابل الكمية



حركة الاسهم 57 = 61 ▼ 56 ▲

بيانات تداول بورصة الكويت ونسب التذبذب

الإقفال	التغيير اليومي (نقطة)	التغيير اليومي (%)	التغيير الشهري (%)	التغيير السنوي (%)	أداء بورصة الكويت
5,933.97	51.69	0.9%	1.4%	(14.9%)	مؤشر السوق الأول
4,374.66	4.14	0.09%	4.6%	(12.3%)	مؤشر رئيسي 50
4,328.82	(3.53)	(0.08%)	3.4%	(11.8%)	مؤشر السوق الرئيسي
5,394.83	33.69	0.6%	1.9%	(14.1%)	مؤشر السوق العام
32,182.09	197.89	0.6%	2.7%	(11.5%)	القيمة الرأسمالية (مليون دك)

القيمة	التغيير اليومي	التغيير اليومي (%)	المعدل اليومي منذ بداية عام	المعدل اليومي منذ بداية عام	مؤشرات التداول
450.6	(51.4)	(10.2%)	186.7	88.6	الكمية (مليون سهم)
56.42	(1.7)	(2.9%)	35.1	16.9	القيمة (مليون دك)
14,350	(628.0)	(4.2%)	8,432	3,810	عدد الصفقات

16 سبتمبر 2020

السوق الأول

مؤشرات التداول منذ بداية عام 2020		مؤشرات التداول		القيمة الرأسمالية			السعر			مكونات السوق الأول				
القيمة المتداولة (مليون د.ك)	الكمية المتداولة (مليون سهم)	التغيير منذ بداية عام 2020	العائد على حقوق المساهمين	معامل المخاطرة (Beta)	مضاعف العائد الجاري	مضاعف السعر للقيمة الدفترية	مضاعف الربحية	الوزن من بورصة الكويت	الوزن من مؤشر السوق الأول		مليون (د.ك)	التغيير اليومي (%)	التغيير اليومي (د.ك)	سعر الإقبال (د.ك)
892.46	1,057.88	(15.0%)	9.8%	1.28	3.8%	1.93	19.6	18.4%	25.1%	5,932	0.6%	0.005	0.866	بنك الكويت الوطني ▲
261.74	1,166.81	(27.7%)	8.6%	1.13	4.8%	1.11	13.0	2.1%	2.8%	668	0.9%	0.002	0.219	بنك الخليج ▲
217.23	1,135.01	(29.5%)	3.0%	0.99	3.3%	0.81	27.3	0.6%	0.9%	208	(1.1%)	(0.002)	0.184	بنك الكويت الدولي ▼
86.02	391.72	(32.9%)	8.8%	1.05	5.9%	0.75	8.5	1.7%	2.3%	536	0.5%	0.001	0.204	بنك برقان ▲
1,147.77	1,758.15	(14.0%)	10.7%	1.42	2.8%	2.61	24.3	15.1%	20.6%	4,865	0.6%	0.004	0.634	بيت التمويل الكويتي ▲
96.96	180.57	4.6%	10.3%	1.04	1.3%	3.90	38.0	6.0%	8.2%	1,933	0.5%	0.003	0.593	بنك بوبيان ▲
33.31	201.62	(29.2%)	27.3%	0.57	6.4%	1.41	5.2	1.0%	1.3%	306	0.7%	0.001	0.153	شركة مشاريع الكويت (القابضة) ▲
127.65	195.30	(19.2%)	6.5%	1.10	1.9%	1.65	25.3	2.4%	3.2%	763	5.0%	0.033	0.690	شركة المباني ▲
102.08	561.29	(28.2%)	NM	1.42	5.8%	0.78	NM	0.8%	1.0%	247	2.4%	0.004	0.173	مجموعة الصناعات الوطنية ▲
40.00	70.83	(16.6%)	5.3%	0.73	6.1%	1.33	25.2	0.9%	1.3%	298	3.1%	0.017	0.557	شركة بوبيان للبتر وكيموايات ▲
34.83	133.02	(11.0%)	6.1%	0.76	5.5%	0.72	11.8	0.9%	1.3%	303	(0.7%)	(0.002)	0.276	شركة القرين لصناعة الكيماويات البترولية ▼
318.27	487.65	(11.6%)	5.5%	1.47	0.7%	1.15	20.9	4.0%	5.4%	1,275	0.6%	0.004	0.629	اجيليتي (المخازن العمومية) ▲
397.46	743.31	(4.0%)	16.6%	1.39	5.7%	2.03	12.3	7.7%	10.5%	2,492	0.5%	0.003	0.576	زين ▲
115.05	41.72	(6.0%)	29.9%	0.48	6.5%	3.93	13.1	1.1%	1.5%	346	1.3%	0.035	2.830	هيومن سوفت القابضة ▲
763.07	3,518.16	(20.3%)	16.6%	1.11	7.8%	1.90	11.5	7.0%	9.6%	2,259	2.7%	0.006	0.232	البنك الأهلي المتحد - البحرين ▲
130.65	607.64	(12.2%)	NM	0.98	0.0%	1.99	NM	1.1%	1.5%	362	0.4%	0.001	0.230	بنك وربة ▲
31.90	57.68	23.2%	5.8%	0.46	2.4%	1.74	29.8	0.6%	0.8%	192	(1.4%)	(0.009)	0.616	شركة ميزان القابضة ▼
25.34	55.56	(31.9%)	4.3%	0.46	8.0%	1.36	31.3	0.3%	0.3%	83	(1.8%)	(0.007)	0.375	الشركة المتكاملة القابضة ش.م.ك ▼
109.93	318.14	NA	16.1%	NA	0.0%	4.78	29.8	1.1%	1.5%	366	(1.2%)	(0.004)	0.333	شركة شمال الزور الأولى للطاقة و المياه ش.م.ك.ع ▼
14.03	13.28	NA	34.8%	NA	0.0%	6.20	17.8	0.6%	0.9%	203	(1.9%)	(0.020)	1.010	شركة بورصة الكويت للأوراق المالية (ش.م.ك) عامة ▼
4,945.75	12,695.33	-14.1%	9.9%	3.82%	1.86	18.8	73%	100%	23,637	0.88%	51.69	5,933.97	الإجمالي لمكونات السوق الأول	
989.98	18,851.42	-0.8%	4.17%	0.83	(109)	27%	8,545							الإجمالي للشركات الأخرى المدرجة في بورصة الكويت

16 سبتمبر 2020

التقرير اليومي لبورصة الكويت

العائد على حقوق المساهمين	معدل دوران السهم منذ بداية العام	مؤشرات التداول اليومية			التغير منذ بداية العام	امنى اقبال خلال 52 اسبوع (د.ك.)	اعلى اقبال خلال 52 اسبوع (د.ك.)	القيمة الرأسمالية (مليون د.ك.)	السعر (د.ك.)		مؤشرات التقييم			رمز رويترز	الشركة
		القيمة المتداولة (د.ك.)	الكمية المتداولة (سهم)	مضاعف السعر					مضاعف السعر للقيمة الدفترية (x)	مضاعف السعر للربحية (x)	التغير اليومي	سعر الاقبال (د.ك.)	معامل المخاطرة (Beta)		
NM	28.1%	3,312	177,800	(15.5%)	0.014	0.027	3.7	0.001	0.019	1.14	0.00%	0.37	NM	SENE.KW	▲ شركة سنرجي القابضة
7.0%	0.3%	0	0	(10.8%)	0.375	0.497	96.6	0.000	0.430	0.28	5.62%	0.98	14.1	IPGK.KW	= شركة المجموعة البترولية المستقلة
23.4%	0.2%	0	0	(9.4%)	0.903	1.389	106.0	0.000	1.060	0.22	6.41%	2.86	12.2	NAPS.KW	▲ الشركة الوطنية للخدمات البترولية
NM	5.9%	3,652	182,580	(5.7%)	0.014	0.036	16.1	0.000	0.022	0.94	0.00%	0.69	NM	ENER.KW	▲ شركة بيت الطاقة القابضة
NM	554.6%	410,749	20,974,950	(5.0%)	0.012	0.024	5.7	(0.001)	0.019	1.07	0.00%	0.14	NM	GPIK.KW	▼ الخليجية للاستثمار البترولي
2.0%	0.2%	148	2,000	(7.6%)	0.060	0.098	17.9	(0.004)	0.074	NA	0.00%	0.28	13.6	ABAR.KW	▼ شركة برقان لحفر الآبار و التجارة و الصيانة
3.1%		417,861	21,337,330	(4.6%)			246.0				4.96%	0.89	29.3		قطاع النفط والغاز
2.3%	2.4%	242	1,001	(25.4%)	0.192	0.510	18.1	0.012	0.250	0.66	6.00%	0.90	38.5	KFDC.KW	▲ شركة السكب الكويتية
5.3%	13.2%	293,710	533,239	(16.6%)	0.395	0.800	297.9	0.017	0.557	0.73	6.11%	1.33	25.2	BPCC.KW	▲ شركة بوبيان للبتروكيماويات
10.2%	0.0%	0	0	(9.5%)	0.769	0.850	77.6	0.000	0.769	0.02	6.50%	2.84	27.8	ALKK.KW	= شركة الكوت للمشاريع الصناعية
6.1%	12.1%	388,785	1,415,735	(11.0%)	0.163	0.340	303.4	(0.002)	0.276	0.76	5.49%	0.72	11.8	ALQK.KW	▼ شركة القرين لصناعة الكيماويات البترولية
5.9%		682,737	1,949,975	(13.7%)			696.9				5.88%	1.01	17.0		قطاع المواد الاساسية
3.0%	26.5%	71,367	1,170,272	(20.2%)	0.050	0.078	10.1	(0.002)	0.061	0.39	0.00%	0.34	11.3	SPEC.KW	▼ شركة مجموعة الخصوصية القابضة
NM	8.8%	256,178	1,306,229	(20.7%)	0.144	0.270	143.0	(0.003)	0.195	0.46	2.49%	0.82	NM	KCEM.KW	▼ شركة أسمنت الكويت
2.6%	43.4%	598,095	886,888	36.7%	0.390	0.742	140.0	0.000	0.667	0.91	6.00%	0.86	33.8	CABL.KW	= شركة الخليج للكابلات و الصناعات الكهربائية
16.2%	23.9%	233,080	636,771	(9.1%)	0.298	0.419	66.3	(0.002)	0.368	0.60	8.15%	0.99	6.1	SHIP.KW	▲ شركة الصناعات الهندسية الثقيلة وبناء السفن
0.9%	5.7%	27,342	35,593	(21.6%)	0.683	1.208	77.2	(0.009)	0.770	0.46	5.19%	1.26	NM	PCEM.KW	▼ شركة أسمنت بورتلاند كويت
2.9%	0.6%	0	0	(16.1%)	0.122	0.180	13.1	0.000	0.130	0.12	3.79%	0.73	25.1	PAPE.KW	= شركة الشعبية الصناعية
NM	1.8%	0	0	(18.4%)	0.020	0.070	4.8	0.000	0.041	0.21	0.00%	0.48	NM	MRCK.KW	= شركة المعادن والصناعات التحويلية
NM	5.8%	2,000	18,958	(20.3%)	0.081	0.144	32.0	(0.002)	0.106	0.37	4.94%	0.42	NM	ACIC.KW	▼ شركة أسيكو للصناعات
NM	0.5%	0	0	(0.5%)	0.063	0.126	10.1	0.000	0.100	0.12	15.08%	0.94	NM	HCKK.KW	= شركة اسمنت الهلال
NM	0.4%	7,750	50,000	(6.1%)	0.143	0.173	57.7	0.001	0.155	0.15	6.22%	0.73	NM	NIBM.KW	▲ شركة الصناعات الوطنية
NM	25.3%	17,411	1,070,044	(26.0%)	0.013	0.024	2.2	(0.001)	0.016	1.03	0.00%	0.37	NM	EQUI.KW	▼ شركة المعدات القابضة
1.0%	0.7%	0	0	(6.6%)	0.010	0.100	4.6	0.000	0.051	NA	0.00%	0.56	56.5	NCCI.KW	= الشركة الوطنية للصناعات الاستهلاكية
NM	25.7%	9,893	290,790	(30.1%)	0.026	0.051	3.7	(0.001)	0.035	0.61	0.00%	0.52	NM	SALB.KW	▼ شركة الصلويخ التجارية
5.5%	24.1%	1,757,937	2,803,500	(11.6%)	0.357	0.748	1,275.2	0.004	0.629	1.47	0.66%	1.15	20.9	AGLT.KW	▲ اجيليتي (المخازن العمومية)
18.6%	0.9%	3,479	11,900	(33.7%)	0.228	0.475	71.4	(0.009)	0.291	0.45	20.43%	1.60	8.6	EDUK.KW	▼ شركة المجموعة التعليمية القابضة
0.6%	22.7%	2,998	55,755	(22.2%)	0.047	0.088	13.4	(0.002)	0.054	0.82	9.04%	0.38	66.7	CLEA.KW	▼ الشركة الوطنية للتنظيف
NM	13.4%	1,149	25,500	(32.7%)	0.042	0.078	13.0	(0.001)	0.045	0.76	0.00%	0.22	NM	KGLK.KW	▼ شركة رابطة الكويت والخليج للنقل
18.7%	36.0%	51,694	167,915	28.7%	0.175	0.338	34.2	(0.004)	0.310	0.47	7.09%	1.25	6.7	KCPC.KW	▼ الشركة الكويتية لبناء المعامل والمقاولات
29.9%	34.1%	956,040	342,231	(6.0%)	1.944	3.470	345.9	0.035	2.830	0.48	6.51%	3.93	13.1	HUMN.KW	▲ هيومن سوفت القابضة
NM	0.6%	0	0	(33.0%)	0.001	0.148	2.0	0.000	0.050	NA	0.00%	1.24	NM	GFCI.KW	= شركة الامتيازات الخليجية القابضة
NM	87.6%	10,085	707,602	50.0%	0.007	0.018	4.2	(0.000)	0.015	1.24	0.00%	0.27	NM	SHOOTING.KW	▼ الشركة الوطنية للرمية
NM	96.1%	1,811,498	10,893,356	(31.2%)	0.138	0.251	29.3	0.013	0.171	0.59	11.11%	0.73	NM	CGCK.KW	▲ شركة المجموعة المشتركة للمقاولات
2.1%	0.0%	0	0	(9.2%)	0.367	0.512	91.7	0.000	0.465	NA	3.66%	1.28	60.4	UPAC.KW	= شركة المشاريع المتحدة للخدمات الجوية
1.9%	28.4%	547,996	3,385,015	(40.1%)	0.138	0.278	155.2	0.003	0.163	0.85	4.91%	0.49	26.1	ALAF.KW	▲ شركة الأفكو لتمويل شراء وتاجير الطائرات
3.4%	82.2%	56,358	925,782	(31.5%)	0.049	0.089	9.9	(0.003)	0.060	0.94	8.17%	0.49	14.5	MBRD.KW	▼ شركة مبرد القابضة
NM	26.6%	0	0	(26.5%)	0.023	0.043	20.1	0.000	0.027	0.77	0.00%	0.20	NM	LOGK.KW	= شركة كي جي إل لوجيستك
4.3%	25.3%	92,159	245,074	(31.9%)	0.342	0.600	82.5	(0.007)	0.375	0.46	8.00%	1.36	31.3	INTEGRATED.KW	▼ الشركة المتكاملة القابضة ش.م.ك
NM	0.0%	0	0	0.0%	0.042	0.064	25.7	0.000	0.042	0.22	0.00%	0.22	NM	SCEM.KW	= شركة الشارقة للأسمنت و التنمية الصناعية
NM	2.0%	7,306	220,090	(39.0%)	0.029	0.062	27.5	0.000	0.034	0.20	0.00%	0.36	NM	GCEM.KW	▲ شركة أسمنت الخليج
0.4%	0.0%	3,437	49,171	10.3%	0.052	0.096	26.7	(0.004)	0.074	0.17	6.79%	0.53	NM	QIC.KW	▼ شركة أم القيوين للاستثمارات العامة
NM	5.9%	0	0	(26.0%)	0.029	0.052	11.9	0.000	0.033	0.48	0.00%	0.14	NM	FCEM.KW	= شركة صناعات أسمنت الفجيرة
0.8%	0.0%	0	0	0.0%	0.055	0.080	32.5	0.000	0.065	0.11	7.69%	0.54	67.2	RKWC.KW	= شركة رأس الخيمة لصناعة الاسمنت
1.7%		6,525,252	25,298,436	(13.8%)			2,837.1				3.65%	0.92	52.6		قطاع الصناعة

16 سبتمبر 2020

التقرير اليومي لبورصة الكويت

العائد على حقوق المساهمين	معدل دوران السهم منذ بداية العام	مؤشرات التداول اليومية			امنى اقبال خلال 52 اسبوع (د.ك)	اعلى اقبال خلال 52 اسبوع (د.ك)	القيمة الرأسمالية (مليون د.ك)	السعر (د.ك.)		مؤشرات التقييم				رمز رويترز	الشركة
		القيمة المتداولة (د.ك)	القيمة المتداولة (سهم)	التغير منذ بداية العام				التغيير اليومي	سعر الاقبال (د.ك.)	معامل المخاطرة (Beta)	العائد الجاري (%)	مضاعف السعر للقيمة الدفترية (x)	مضاعف السعر للربحية (x)		
3.6%	0.7%	0	0	48.0%	0.025	0.062	3.1	0.000	0.060	0.23	0.00%	0.54	15.2	PAPK.KW	= شركة النخيل للإنتاج الزراعي
4.0%	12.1%	7,873	43,000	5.7%	0.152	0.200	40.1	0.001	0.185	0.27	0.00%	0.95	24.0	CATT.KW	▲ شركة نقل و تجارة المواشي
NM	97.4%	0	0	(25.3%)	0.010	0.029	1.3	0.000	0.012	0.74	0.00%	0.63	NM	DANK.KW	▲ شركة دانة الصفاة الغذائية
5.8%	18.5%	85,095	137,557	23.2%	0.428	0.665	191.8	(0.009)	0.616	0.46	2.39%	1.74	29.8	MEZZ.KW	▼ شركة ميزان القابضة
NM		92,968	180,557	19.7%			236.3				1.94%	1.48	NM		قطاع السلع الاستهلاكية
4.3%	0.0%	0	0	(22.6%)	0.580	0.900	94.1	0.000	0.627	0.00	1.59%	1.61	37.5	ATCK.KW	= شركة التقدم التكنولوجي
NM	0.0%	0	0	0.1%	0.672	0.777	12.1	0.000	0.707	NA	0.00%	6.55	NM	YIAC.KW	= شركة باكو الطبية
14.8%	0.0%	0	0	0.0%	1.220	1.220	305.0	0.000	1.220	0.00	0.00%	7.58	51.1	MIDAN.KW	= شركة عيادة الميدان لخدمات طب الأسنان
8.3%		0	0	(6.3%)			411.2				0.36%	4.09	49.2		قطاع الرعاية الصحية
3.2%	1.0%	5,674	8,113	(33.2%)	0.600	1.050	70.7	0.002	0.700	0.27	4.61%	0.98	30.9	KCIN.KW	▲ شركة السينما الكويتية الوطنية
NM	0.1%	0	0	(14.0%)	0.069	0.101	5.0	0.000	0.086	NA	0.00%	1.30	NM	KHOT.KW	= شركة الفنادق الكويتية
3.9%	7.0%	0	0	7.7%	0.036	0.060	32.4	0.000	0.056	0.53	0.00%	0.70	17.9	SCFK.KW	= شركة مركز سلطان للمواد الغذائية
NM	0.0%	0	0	0.0%	0.012	0.026	0.5	0.000	0.014	0.21	0.00%	0.52	NM	KWTV.KW	= الشركة الكويتية للتكابل التلفزيوني
NM	3.4%	803	35,460	(55.8%)	0.021	0.062	15.4	0.001	0.024	0.23	0.00%	1.80	NM	IFAH.KW	▲ شركة ايفا للفنادق والمنتجعات
2.2%	4.3%	40,918	375,386	(13.4%)	0.095	0.134	44.5	0.000	0.110	0.46	4.48%	0.71	31.8	OULA.KW	= الشركة الأولى للتسويق المحلي للوقود
2.3%	45.3%	354,612	6,572,459	(6.5%)	0.038	0.060	11.4	0.002	0.054	0.69	0.00%	0.39	17.2	MUNK.KW	▲ الشركة الكويتية للمنزهات
NM	23.6%	126,566	220,482	(47.3%)	0.372	1.110	115.8	0.005	0.579	0.71	6.04%	4.42	NM	JAZK.KW	= شركة طيران الجزيرة
3.3%	4.8%	14,626	134,095	(12.8%)	0.096	0.129	44.1	(0.001)	0.109	0.46	4.54%	0.68	20.4	SOOR.KW	▼ شركة السور لتسويق الوقود
NM	0.6%	0	0	(13.3%)	0.069	0.110	8.9	0.000	0.077	0.02	15.47%	0.53	NM	KIDK.KW	= شركة طفل المستقبل الترفيحية العقارية
NM	0.3%	0	0	(2.4%)	0.031	0.045	8.6	0.000	0.037	0.26	0.00%	0.86	NM	ALRA.KW	= شركة مجموعة الراي الاعلامية
3.2%	16.4%	26,175	671,462	3.1%	0.029	0.047	14.1	(0.000)	0.040	0.62	0.00%	0.36	11.4	JIYAD.KW	= شركة جيايد القابضة
7.8%	6.5%	19,650	268,026	(8.9%)	0.046	0.096	7.2	(0.002)	0.072	NA	0.00%	0.39	5.0	ALEID.KW	▼ شركة العيد للاغذية
NM		589,024	8,285,483	(31.4%)			378.7				4.13%	0.95	NM		قطاع الخدمات الاستهلاكية
16.6%	17.2%	1,028,371	1,785,585	(4.0%)	0.407	0.604	2,492.4	0.003	0.576	1.39	5.73%	2.03	12.3	ZAIN.KW	▲ زين
2.7%	3.2%	51,172	85,103	(26.9%)	0.550	0.835	304.9	0.005	0.605	0.46	8.22%	0.56	21.1	OORE.KW	▲ الشركة الوطنية للاتصالات المتنقلة
NM	160.0%	202,181	16,863,745	(11.9%)	0.009	0.021	10.4	(0.001)	0.012	1.33	0.00%	0.36	NM	AAN.KW	▼ شركة أن ديجيتال سيرفيس القابضة
19.2%	2.2%	22,290	26,404	7.1%	0.680	0.870	421.5	0.000	0.844	0.58	5.92%	2.04	10.7	STC.KW	= شركة الاتصالات الكويتية
7.0%	6.4%	0	0	(13.3%)	0.030	0.098	6.0	0.000	0.065	1.22	0.00%	0.56	7.9	HAYK.KW	= شركة حيات للاتصالات
12.8%		1,304,013	18,760,837	(5.4%)			3,235.2				5.96%	1.60	12.6		قطاع الاتصالات
9.8%	15.4%	2,438,038	2,814,897	(15.0%)	0.654	1.062	5,932.3	0.005	0.866	1.28	3.80%	1.93	19.6	NBKK.KW	▲ بنك الكويت الوطني
8.6%	38.3%	5,941,052	27,083,562	(27.7%)	0.180	0.317	667.5	0.002	0.219	1.13	4.78%	1.11	13.0	GBKK.KW	▲ بنك الخليج
NM	1.4%	5,075	10,150	(5.5%)	0.465	0.555	996.0	0.000	0.500	0.39	3.98%	1.47	NM	CBKK.KW	= البنك التجاري الكويتي
0.3%	6.8%	185,531	995,925	(26.6%)	0.156	0.310	304.4	0.004	0.188	0.62	3.69%	0.54	NM	ABKK.KW	▲ البنك الأهلي الكويتي
9.7%	5.8%	71,490	250,962	(11.9%)	0.225	0.330	621.6	0.002	0.287	0.86	4.51%	1.44	14.8	BKME.KW	▲ البنك الأهلي المتحد - الكويت
3.0%	100.2%	2,206,709	11,915,943	(29.5%)	0.162	0.271	208.4	(0.002)	0.184	0.99	3.28%	0.81	27.3	KIBK.KW	▲ بنك الكويت الدولي
8.8%	14.9%	308,900	1,516,048	(32.9%)	0.175	0.332	535.5	0.001	0.204	1.05	5.87%	0.75	8.5	BURG.KW	▼ بنك بركان
10.7%	22.9%	8,174,203	12,898,646	(14.0%)	0.473	0.761	4,865.4	0.004	0.634	1.42	2.84%	2.61	24.3	KFH.KW	▲ بيت التمويل الكويتي
10.3%	5.5%	270,713	457,897	4.6%	0.380	0.638	1,933.3	0.003	0.593	1.04	1.34%	3.90	38.0	BOUK.KW	▲ بنك بوبيان
NM	38.6%	898,457	3,889,416	(12.2%)	0.164	0.279	362.3	0.001	0.230	0.98	0.00%	1.99	NM	WARB.KW	▲ بنك وربة
16.6%	36.1%	6,460,825	27,834,780	(20.3%)	0.160	0.311	2,259.1	0.006	0.232	1.11	7.77%	1.90	11.5	AUBK.KW	▲ البنك الأهلي المتحد - البحرين
9.0%		26,960,992	89,668,226	(14.7%)			18,753.4				3.81%	1.87	20.8		قطاع البنوك
12.8%	1.2%	1,765	5,000	7.0%	0.300	0.387	68.5	(0.017)	0.353	NA	8.09%	0.79	6.1	KINS.KW	▼ شركة الكويت للتأمين
13.6%	0.1%	1,830	3,000	(7.6%)	0.550	0.680	114.1	0.008	0.610	0.08	5.96%	1.03	7.6	GINS.KW	= مجموعة الخليج للتأمين
10.1%	0.8%	0	0	0.6%	0.367	0.424	86.1	0.000	0.410	0.12	5.71%	0.80	7.9	AINS.KW	▲ الشركة الأهلية للتأمين
3.1%	2.0%	4,545	60,000	25.6%	0.051	0.094	13.5	0.001	0.076	0.36	9.03%	0.39	12.4	WINS.KW	▲ شركة وربة للتأمين
9.1%	0.1%	0	0	52.9%	0.126	0.211	43.0	0.000	0.211	0.02	2.18%	0.79	8.7	KWRE.KW	= شركة إعادة التأمين الكويتية
NM	2.6%	0	0	4.5%	0.031	0.056	4.2	0.000	0.040	0.33	0.00%	0.47	NM	FTIK.KW	= الشركة الأولى للتأمين التكافلي
NM	14.2%	4,304	192,900	(6.8%)	0.018	0.035	2.6	0.001	0.023	0.38	0.00%	0.22	NM	WETH.KW	▲ شركة وثاق للتأمين التكافلي
7.8%	0.0%	0	0	0.0%	0.190	0.220	28.6	0.000	0.200	0.02	7.50%	0.94	12.0	BKIK.KW	= الشركة البحرينية الكويتية للتأمين
8.8%		12,444	260,900	3.8%			360.6				5.98%	0.81	9.2		قطاع التأمين

16 سبتمبر 2020

التقرير اليومي لبورصة الكويت

العائد على حقوق المساهمين	معدل دوران السهم منذ بداية العام	مؤشرات التداول اليومية			التغير منذ بداية العام	امنى اقبال خلال 52 اسبوع (د.ك)	اعلى اقبال خلال 52 اسبوع (د.ك)	القيمة الرأسمالية (مليون د.ك)	السعر (د.ك)		مؤشرات التقييم				رمز رويترز	الشركة
		القيمة المتداولة (د.ك)	الكمية المتداولة (سهم)	التغير منذ بداية العام					التغيير اليومي	سعر الاقبال (د.ك)	معامل المخاطرة (Beta)	العائد الجاري (%)	مضاعف السعر للقيمة الدفترية (x)	مضاعف السعر للربحية (x)		
NM	30.2%	38,496	1,447,717	(25.0%)	0.022	0.040	15.7	0.000	0.026	1.16	0.00%	0.39	NM	SHCK.KW	شركة صكوك القابضة ▲	
2.8%	19.6%	234,305	2,312,656	(3.9%)	0.070	0.115	95.6	(0.000)	0.101	0.99	0.00%	0.75	26.4	KREK.KW	شركة عقارات الكويت ▼	
NM	0.6%	1,980	40,000	(19.2%)	0.045	0.063	58.8	(0.000)	0.050	0.38	0.00%	0.32	NM	UREK.KW	شركة العقارات المتحدة ▼	
1.6%	16.4%	94,681	1,296,064	(15.6%)	0.058	0.090	105.1	0.001	0.074	1.15	0.00%	0.39	24.4	NREK.KW	الشركة الوطنية العقارية ▲	
20.2%	5.3%	51,388	131,581	(6.2%)	0.324	0.460	200.5	(0.002)	0.391	0.34	6.16%	1.20	6.0	SREK.KW	الشركة الصالحية العقارية ▼	
NM	0.5%	1,000	4,033	(22.7%)	0.241	0.343	107.1	0.000	0.248	0.10	1.96%	0.76	NM	TAMK.KW	شركة التمدين العقارية =	
1.1%	3.8%	5,443	40,000	(21.1%)	0.115	0.213	26.4	(0.003)	0.136	0.50	0.00%	0.21	19.4	AREC.KW	شركة أجيال العقارية الترفيهية ▼	
NM	1.5%	171	5,000	(7.6%)	0.026	0.040	8.1	(0.002)	0.034	0.24	0.00%	0.39	NM	MREC.KW	شركة المصالح العقارية ▼	
NM	23.0%	12,379	495,416	(16.3%)	0.020	0.033	12.6	(0.001)	0.025	1.18	0.00%	0.25	NM	ARAB.KW	الشركة العربية العقارية ▼	
2.3%	25.9%	82,273	1,771,852	(25.6%)	0.037	0.079	20.9	0.000	0.047	0.64	0.00%	0.46	20.6	ENMA.KW	شركة الإنماء العقارية ▲	
6.5%	17.7%	1,521,486	2,251,423	(19.2%)	0.434	0.878	762.5	0.033	0.690	1.10	1.91%	1.65	25.3	MABK.KW	شركة المباتي ▲	
NM	1.1%	765	10,051	(5.5%)	0.061	0.091	26.1	(0.001)	0.076	0.20	9.02%	0.49	NM	INJA.KW	شركة إنجازات للتنمية العقارية ▼	
NM	278.5%	1,641,972	117,538,876	62.5%	0.007	0.032	8.1	(0.002)	0.013	1.16	0.00%	0.65	NM	INVK.KW	شركة مجموعة المستثمرون القابضة ▼	
3.3%	8.1%	193,845	1,847,068	12.2%	0.083	0.111	185.9	(0.003)	0.105	0.53	4.67%	0.65	19.9	TIJK.KW	الشركة التجارية العقارية ▲	
NM	2.5%	0	1	(22.5%)	0.027	0.043	3.8	0.003	0.031	0.38	0.00%	0.42	NM	SANK.KW	شركة سنم العقارية ▼	
NM	3.5%	12,664	213,500	(18.1%)	0.048	0.080	24.9	0.001	0.060	0.57	8.22%	0.36	NM	AYRE.KW	شركة أعيان العقارية ▲	
8.5%	1.7%	1,863	30,000	(18.5%)	0.058	0.089	15.3	(0.000)	0.062	NA	6.94%	0.53	6.3	AQAR.KW	شركة عقار للاستثمارات العقارية ▼	
NM	8.3%	3,308	133,350	(8.4%)	0.022	0.034	5.0	0.000	0.026	0.53	0.00%	0.62	NM	ALAQ.KW	الشركة الكويتية القابضة ▲	
NM	15.5%	19,956	371,588	(9.0%)	0.047	0.067	37.1	(0.001)	0.054	0.99	0.00%	0.50	NM	MAZA.KW	شركة المزايا القابضة ▲	
2.6%	0.2%	1,289	33,047	(22.0%)	0.034	0.055	14.4	(0.002)	0.039	0.29	5.13%	0.37	14.0	TIJA.KW	شركة التجارة والاستثمار العقاري ▼	
NM	87.8%	31,927	1,641,405	(26.0%)	0.013	0.034	4.7	(0.000)	0.020	0.94	0.00%	0.33	NM	AMAR.KW	شركة التصدير للاستثمار العقاري ▼	
6.9%	9.0%	0	0	(3.8%)	0.076	0.100	21.5	0.000	0.086	0.22	9.36%	0.64	9.2	ARKK.KW	شركة أركان الكويت العقارية =	
NM	0.4%	0	0	(20.9%)	0.060	0.135	22.0	0.000	0.083	0.42	5.80%	0.27	NM	ARGK.KW	شركة الأركان العالمية العقارية =	
NM	60.2%	40,260	5,556,521	(6.4%)	0.005	0.014	8.1	(0.000)	0.007	1.21	0.00%	0.21	NM	ABYR.KW	شركة أبيار للتطوير العقاري ▼	
NM	6.3%	56	863	(12.7%)	0.045	0.085	20.8	0.000	0.065	0.66	0.00%	0.50	NM	MUNS.KW	شركة منشآت للمشاريع العقارية =	
0.6%	29.1%	151,974	3,712,852	16.0%	0.027	0.055	41.3	0.001	0.041	1.44	0.00%	0.55	NM	FIRST.KW	شركة دبي الأولى للتطوير العقاري ▲	
2.2%	36.4%	44,729	1,757,586	(42.0%)	0.022	0.046	16.0	(0.000)	0.026	1.05	0.00%	0.23	10.3	KBTK.KW	شركة مدينة الاعمال الكويتية العقارية ▲	
NM	0.1%	0	0	132.1%	0.060	0.204	22.4	0.000	0.204	0.08	0.00%	1.48	NM	REAM.KW	شركة ادارة الاملاك العقارية =	
NM	92.4%	19,907	728,000	(34.1%)	0.021	0.043	3.7	(0.001)	0.027	0.98	0.00%	0.19	NM	MENK.KW	شركة مينا العقارية ▼	
NM	23.7%	0	0	(35.1%)	0.015	0.029	1.6	0.000	0.016	0.86	0.00%	0.12	NM	ALMK.KW	الشركة العالمية للمدن العقارية =	
1.0%	28.3%	0	0	26.3%	0.018	0.050	4.1	0.000	0.029	0.33	0.00%	0.17	16.9	MARA.KW	شركة مراكز التجارة العقارية =	
NM	19.2%	48,554	2,197,171	(9.8%)	0.013	0.027	6.7	0.002	0.022	0.86	0.00%	0.34	NM	REMAL.KW	شركة رمال الكويت العقارية ▲	
NM	32.0%	1,955	32,057	(20.7%)	0.048	0.086	11.0	0.001	0.062	0.53	8.13%	0.54	NM	MASHAER.KW	شركة مشاعر القابضة ▲	
NM	0.0%	0	0	0.0%	N/A	N/A	1.7	0.000	0.021	0.44	0.00%	0.29	NM	EFEKT.KW	شركة إفكت العقارية =	
NM	116.7%	0	0	(28.7%)	0.009	0.016	2.2	0.000	0.011	0.60	0.00%	0.19	NM	AJWN.KW	شركة اجوان الخليج العقارية =	
0.4%	1.0%	8,969	301,000	(31.8%)	0.026	0.074	3.0	0.004	0.030	0.14	0.00%	0.35	NM	MASKN.KW	شركة المساكن الدولية للتطوير العقاري ▲	
3.8%	0.0%	0	0	0.0%	0.333	0.385	15.8	0.000	0.350	NA	0.00%	2.37	62.7	DALQ.KW	شركة دلقان العقارية =	
0.2%	2.2%	6,523	74,173	31.4%	0.040	0.190	13.5	(0.022)	0.092	0.01	0.00%	0.87	NM	THURY.KW	شركة دار الثريا العقارية ▼	
NM	7.1%	6,358	73,926	(8.1%)	0.084	0.118	9.6	(0.000)	0.092	0.25	7.25%	0.84	NM	OSOS.KW	شركة مجموعة أسس القابضة ▼	
NA	4.4%	50,361	48,904	NA	0.978	1.131	24.3	(0.005)	1.030	NA	0.00%	NA	NA	BAITAKREIT.KW	صندوق بيتك كاييتال ريت ▼	
NM		4,330,836	146,097,681	(12.0%)			1,988.0				2.45%	0.73	NM		قطاع العقار	
NM	24.4%	62,642	525,037	(20.0%)	0.095	0.172	66.2	0.001	0.120	0.71	12.43%	0.70	NM	KINV.KW	الشركة الكويتية للاستثمار ▲	
NM	4.4%	170	929	(15.7%)	0.179	0.235	98.2	(0.002)	0.183	0.52	9.31%	0.69	NM	FACI.KW	شركة التسهيلات التجارية ▼	
NM	32.0%	0	0	(42.3%)	0.027	0.060	8.2	0.000	0.031	1.32	0.00%	0.99	NM	IFIN.KW	شركة الاستثمارات المالية الدولية =	
NM	37.0%	581,137	4,285,397	(2.9%)	0.080	0.158	117.4	0.001	0.134	1.24	6.12%	0.74	NM	NINV.KW	شركة الاستثمارات الوطنية ▲	
27.3%	10.1%	612,176	4,009,589	(29.2%)	0.147	0.230	306.0	0.001	0.153	0.57	6.43%	1.41	5.2	KPRO.KW	شركة مشاريع الكويت (القابضة) ▲	
NM	18.7%	15,151	431,810	(10.5%)	0.026	0.045	22.4	0.001	0.036	1.33	0.00%	0.44	NM	COAS.KW	شركة الساحل للتنمية والاستثمار ▲	

16 سبتمبر 2020

التقرير اليومي لبورصة الكويت

العائد على حقوق المساهمين	معدل دوران السهم منذ بداية العام	مؤشرات التداول اليومية			امنى اقبال خلال 52 اسبوع (د.ك.)	اعلى اقبال خلال 52 اسبوع (د.ك.)	القيمة الرأسمالية (مليون د.ك.)	السعر (د.ك.)		مؤشرات التقييم				رمز رويترز	الشركة
		القيمة المتداولة (د.ك.)	القيمة المتداولة (سهم)	التغير منذ بداية العام				التغيير اليومي	سعر الاقبال (د.ك.)	معامل المخاطرة (Beta)	العائد الجاري (%)	مضاعف السعر للقيمة الدفترية (x)	مضاعف السعر للربحية (x)		
NM	60.8%	103,255	2,336,079	(2.2%)	0.027	0.063	24.7	0.001	0.045	1.14	0.00%	0.51	NM	SECH.KW	شركة بيت الأوراق المالية
NM	205.8%	556,378	10,213,422	131.6%	0.022	0.064	44.1	0.001	0.055	1.03	0.00%	0.50	NM	ARZA.KW	مجموعة أركان المالية للتمويل والاستثمار
NM	25.3%	50,008	614,384	(22.6%)	0.070	0.121	39.4	0.001	0.082	0.77	6.10%	0.47	NM	MARKZ.KW	المركز المالي الكويتي
32.2%	20.1%	31,332	264,027	31.8%	0.063	0.138	31.1	0.003	0.118	0.61	0.00%	1.34	4.2	KMEF.KW	شركة الكويت والشرق الأوسط للاستثمار
NM	175.4%	90,833	3,032,800	(12.8%)	0.022	0.045	19.5	0.000	0.030	1.01	0.00%	0.44	NM	OLAK.KW	الشركة الأولى للاستثمار
NM	91.2%	18,402	2,007,475	(8.1%)	0.008	0.016	2.8	(0.000)	0.009	1.20	0.00%	0.39	NM	MALK.KW	شركة المال للاستثمار
NM	20.5%	33,805	350,244	50.6%	0.038	0.100	62.9	(0.001)	0.097	1.00	0.00%	1.76	NM	GIHK.KW	شركة بيت الاستثمار الخليجي
NM	159.2%	5,833,181	69,664,500	79.9%	0.032	0.102	68.4	(0.003)	0.084	1.23	0.00%	1.06	NM	AAYA.KW	شركة أعيان للإجارة والاستثمار
NM	5.8%	749	18,250	15.7%	0.031	0.053	17.3	(0.001)	0.044	0.85	0.00%	0.51	NM	BAYK.KW	شركة بيان للاستثمار
NM	25.9%	11,377	140,407	9.3%	0.070	0.121	12.9	0.000	0.082	0.44	13.32%	0.77	NM	OSUL.KW	شركة أصول للاستثمار
NM	9.4%	5	100	(9.1%)	0.038	0.058	14.5	0.002	0.045	0.30	0.00%	0.39	NM	KFSK.KW	الشركة الكويتية للتمويل والاستثمار
NM	14.3%	110,254	1,540,172	(20.0%)	0.060	0.111	24.6	0.001	0.072	0.38	6.94%	0.51	NM	KAMC.KW	شركة كامكو للاستثمار
4.8%	4.1%	34	550	(14.1%)	0.049	0.081	14.3	0.000	0.063	0.67	6.98%	0.37	7.7	NIHK.KW	الشركة الوطنية الدولية القابضة
NM	10.6%	39,097	866,880	(18.2%)	0.035	0.057	10.8	0.003	0.045	0.65	0.00%	0.59	NM	UNICAP.KW	يونيكاب للاستثمار والتمويل
4.9%	25.7%	159,924	1,838,095	(7.2%)	0.062	0.148	18.4	(0.006)	0.086	0.34	5.62%	0.85	17.5	MADR.KW	شركة المدار للتمويل والاستثمار
NM	6.1%	0	0	(20.0%)	0.011	0.022	3.2	0.000	0.016	0.83	0.00%	1.92	NM	DEER.KW	شركة الديرة القابضة
0.8%	239.4%	168,529	6,305,862	(9.9%)	0.018	0.033	7.1	(0.001)	0.026	1.27	0.00%	0.23	30.3	SAGH.KW	شركة مجموعة السلام القابضة
NM	46.7%	8,286	547,746	0.7%	0.010	0.017	4.8	(0.001)	0.015	1.00	0.00%	0.37	NM	EKTT.KW	شركة اكتتاب القابضة
NM	160.9%	95,185	7,294,470	(13.3%)	0.009	0.019	5.3	(0.001)	0.013	1.22	0.00%	0.45	NM	MADI.KW	شركة المدنية للتمويل والاستثمار
15.4%	53.2%	6,273	36,222	46.2%	0.076	0.184	71.9	(0.001)	0.174	1.24	3.44%	1.24	8.0	NOOR.KW	شركة نور للاستثمار المالي
NM	0.3%	0	0	(7.0%)	0.199	0.400	110.8	0.000	0.321	0.33	3.72%	0.57	NM	TAMI.KW	شركة التمديد الاستثمارية
NM	25.2%	0	0	(19.7%)	0.022	0.043	4.5	0.000	0.025	0.73	0.00%	0.23	NM	KSHC.KW	الشركة الكويتية السورية القابضة
NM	1.6%	1,863	58,233	(20.8%)	0.029	0.041	25.9	(0.002)	0.032	0.52	0.00%	0.37	NM	ASIYA.KW	شركة آسيا كابيتال الاستثمارية
NM	4.0%	0	0	(9.4%)	0.052	0.062	8.4	0.000	0.056	1.09	0.00%	0.75	NM	GNAH.KW	الشركة الخليجية المغربية القابضة
NM	0.1%	2,485	80,000	(1.7%)	0.030	0.053	5.3	(0.005)	0.030	0.38	0.00%	0.56	NM	AMWA.KW	شركة أموال الدولية للاستثمار
NM	38.6%	209,752	2,263,637	(26.7%)	0.071	0.137	104.7	(0.000)	0.092	0.95	8.30%	0.53	NM	ALIMK.KW	مجموعة الإمتياز الاستثمارية
NM	0.0%	0	0	0.0%	N/A	N/A	0.3	0.000	0.005	NA	0.00%	0.05	NM	TAMKE.KW	شركة تمكين القابضة
7.5%	44.1%	50,972	1,518,960	(14.0%)	0.021	0.048	14.5	0.000	0.034	1.38	0.00%	0.73	9.8	MANK.KW	شركة منازل القابضة
NM	39.3%	1,169,098	6,798,237	(28.2%)	0.121	0.247	247.0	0.004	0.173	1.42	5.78%	0.78	NM	NIND.KW	مجموعة الصناعات الوطنية
NM	8.8%	2,298	51,120	(29.5%)	0.045	0.070	4.6	(0.002)	0.046	0.70	0.00%	0.54	NM	WARBACAP.KW	شركة وربة كابيتال القابضة
NM	3.1%	0	0	(27.7%)	0.079	0.337	34.2	0.000	0.198	0.15	0.00%	1.23	NM	AGHC.KW	شركة مجموعة عربي القابضة
NM	5.8%	8,869	209,291	(15.2%)	0.037	0.059	25.6	0.001	0.042	0.79	0.00%	0.33	NM	KPPC.KW	الشركة الكويتية لمشاريع التخصص القابضة
NM	0.2%	3	101	54.5%	0.019	0.035	5.1	0.001	0.031	NA	0.00%	0.99	NM	TAHS.KW	شركة تصنيف وتحصيل الأموال
20.9%	0.0%	0	0	(17.8%)	0.318	0.500	379.0	0.000	0.370	0.16	0.00%	2.53	12.1	EKHK.KW	الشركة الكويتية المصرية القابضة
5.3%	1.6%	8,023	154,227	(24.7%)	0.042	0.074	265.0	(0.000)	0.052	0.87	7.74%	1.01	18.9	GFH.KW	مجموعة جي إف إتش المالية
5.4%	5.9%	30,672	439,930	9.5%	0.044	0.072	21.0	0.003	0.070	0.71	6.81%	0.49	9.0	INOV.KW	شركة إنوفست
4.3%	1.7%	0	0	(12.5%)	0.088	0.110	66.0	0.000	0.088	0.03	0.00%	1.44	33.8	BAREEQ.KW	شركة البريق القابضة
NM	11.0%	0	0	39.5%	0.037	0.064	10.6	0.000	0.053	0.07	0.00%	0.63	NM	AMARF.KW	شركة عمار للتمويل والإجارة
NM	6.8%	665	15,000	(14.5%)	0.037	0.060	13.7	(0.002)	0.044	0.51	0.00%	0.43	NM	ALMANAR.KW	شركة المنار للتمويل والإجارة
34.8%	6.6%	2,735,723	2,716,219	NA	0.996	1.210	202.8	(0.020)	1.010	NA	0.00%	6.20	17.8	BOURSA.KW	شركة بورصة الكويت للأوراق المالية
NM		12,808,608	130,629,402	(3.7%)			2,665.8						NM		قطاع الخدمات مالية
NM	1.9%	2,741	41,600	(7.1%)	0.051	0.086	6.6	(0.006)	0.066	0.12	6.08%	0.54	NM	ASCK.KW	شركة الأنظمة الآلية
NM		2,741	41,600	(7.1%)			6.6						NM		قطاع التكنولوجيا
16.1%	28.9%	2,697,333	8,041,377	N/A	0.297	0.500	366.3	(0.004)	0.333	NA	0.0%	4.78	29.8	AZNOULA.KW	شركة شمال الزور الأولى للطاقة و المياه ش.م.ك.ع
16.1%		2,697,333	8,041,377	N/A			366.3				0.0%	4.78	29.8		قطاع منافع
5.1%		56,424,809	450,551,804	(11.5%)			32,182				3.91%	1.40	27.3		إجمالي بورصة الكويت

التقرير اليومي لبورصة الكويت

16 سبتمبر 2020

الشركة	رمز رويترز	مضاعف السعر	مضاعف السعر للقيمة الدفترية (x)	العائد الجاري (%)	معامل المخاطرة (Beta)	السعر (د.ك.)		القيمة الرأسمالية (مليون د.ك.)	أعلى أقبال خلال 52 أسبوع (د.ك.)	أدنى أقبال خلال 52 أسبوع (د.ك.)	مؤشرات التداول اليومية		
						التغيير اليومي	سعر الأقبال (د.ك.)				الكمية المتداولة (سهم)	القيمة المتداولة (د.ك.)	التغير منذ بداية العام

الشركات الأكثر صعوداً وإنخفاضاً والأكثر نشاطاً منذ بداية العام

الشركات الأكثر صعوداً (%)	الإقبال (د.ك.)	اداء السهم منذ بداية العام (%)
شركة ايفا للنفاد والمنتجات	0.024	55.8%
شركة طيران الجزيرة	0.579	47.3%
شركة الاستشارات المالية الدولية	0.031	42.3%
شركة مدينة الاعمال الكويتية العقارية	0.026	42.0%
شركة الأفق لتمويل شراء وتأجير الطائرات	0.163	40.1%

الشركات الأكثر صعوداً (%)	الإقبال (د.ك.)	اداء السهم منذ بداية العام (%)
شركة ادارة الاملاك العقارية	0.204	132.1%
مجموعة أرزان المالية للتمويل والاستثمار	0.055	131.6%
شركة أعيان للإجارة والاستثمار	0.084	79.9%
شركة مجموعة المستثمرين القابضة	0.013	62.5%
شركة تصنيف وتحصيل الأموال	0.031	54.5%

الشركات الأكثر نشاطاً من حيث القيمة المتداولة	الإقبال (د.ك.)	بيت التمويل الكويتي
بيت التمويل الكويتي	0.634	1,147,774,962
بنك الكويت الوطني	0.866	892,464,503
البنك الأهلي المتحد - البحرين	0.232	763,073,902
زين	0.576	397,462,675
اجبيلتي (المخازن العمومية)	0.629	318,272,185

الشركات الأكثر نشاطاً من حيث الكمية المتداولة	الإقبال (د.ك.)	البنك الأهلي المتحد - البحرين
بيت التمويل الكويتي	0.634	1,758,151,709
شركة مجموعة المستثمرين القابضة	0.013	1,734,694,121
مجموعة أرزان المالية للتمويل والاستثمار	0.055	1,652,612,113
الخليجية للاستثمار البترولي	0.019	1,643,730,025

المسؤولية والإفصاح عن المعلومات الهامة

المصدر: إدارة بحوث الاستثمار - كامكو

إن "كامكو إنفست" هي شركة مرخصة تخضع كليا لرؤية هيئة أسواق المال في دولة الكويت ("الهيئة الكويتية") وبشكل جزئي لرؤية بنك الكويت المركزي ("البنك المركزي").

الغرض من هذا التقرير هو توفير المعلومات فقط، لا يُعتبر مضمون هذا التقرير، بأي شكل من الأشكال، استثماراً أو عرضاً للاستثمار أو نصيحة أو إرشاداً قانونياً أو ضريبياً أو من أي نوع آخر، ويخفي بالثبات تجاهه عند النظر في اتخاذ أي قرارات استثمارية. لا تأخذ كامكو إنفست بعين الاعتبار، عند إعداد هذا التقرير، الأهداف الاستثمارية والوضع المالي والاحتياجات الخاصة لفرد معين. وبناءً على ما تقدم، وقيل أخذ أي قرار بناءً على المعلومات الموجودة ضمن هذا المستند، ينبغي على المستثمرين أن يندروا إلى تقييم المخاطر والاستراتيجيات المشار إليها في هذا التقرير على نحو مستقل ويقرروا بشأن ملائمتها على ضوء ظروفهم وأهدافهم المالية الخاصة. يخضع محتوى التقرير لحقوق الملكية الفكرية المحفوظة. كما يُمنع نسخ أو توزيع أو نقل هذا البحث وهذه المعلومات في الكويت أو في أي اختصاص قضائي آخر لأي شخص آخر أو إدراجها بأي شكل من الأشكال في أي مستند آخر أو مادة أخرى من دون الحصول على موافقتنا الخطية المسبقة.

شهادة المحلل

يُفيد كل محلل شارك بإعداد هذا التقرير، أن واحد وحيداً أمكن، وذلك في ما يخصه بالطبع مع الشركات أو الأوراق المالية، (1) الأراء المبينة في هذا التقرير تعكس آراءه الشخصية حول الشركات والأوراق المالية، و (2) أن تعويضاته المالية لم وأن تكون، معتمدة سواء مباشرة أو غير مباشرة، على التوصيات المقدمة أو الأراء المبينة صراحة في هذا التقرير.

تقديرات كامكو إنفست

تستند التقديرات الاستثمارية في شركة كامكو إنفست إلى تحليل الاقتصاد الإقليمي، بالإضافة إلى التطلعات المالية للشركات. تعكس بحوث الشركة الخاصة بكامكو إنفست عند تقديم التوصيات الخاصة بسعر سهم شركة معينة على رؤيا طويلة المدى (12 شهراً) بتلك مجموعة التصنيفات على الشكل التالي:

أداء متفوق: من المتوقع أن يسجل سعر السهم محل الدراسة عوائد تتراوح ما بين 10% و 10+ في الأشهر 12 المقبلة.
أداء محايد: من المتوقع أن يسجل سعر السهم محل الدراسة عوائد تتراوح ما بين 10% و 10+ في الأشهر 12 المقبلة.
أداء متدني: من المتوقع أن يتراجع سعر السهم محل الدراسة بنسبة تصل إلى 10% في الأشهر 12 المقبلة.

قد يبرز في بعض الأحوال والظروف، تباين عن تلك التقديرات والتصنيفات الضمنية بسعر القيمة العادلة بالاستعانة بالمعايير اعلاه. كما تعتمد كامكو إنفست على سياستها على تحديث دراسة القيمة العادلة للشركات التي قامت بدراستها مسبقاً بحيث تعكس أي تغييرات جوهرية قد تؤثر في توقعات المحلل بشأن التغيرات. من الممكن لتقلبات سعر السهم أن تتسبب في انتقال الأسهم إلى خارج نطاق التصنيف الضمني وفق هدف القيمة العادلة في كامكو إنفست. يمكن للمحللين أن لا يعتمدوا بالضرورة إلى تغيير التصنيفات والتغييرات في حال وقوع حالة مماثلة إلا أنه يُتوقع منهم التكيف مع الأسباب الكامنة وراء وجهة نظرهم وراهم الملاءمات بكامكو إنفست.

توضيح: كامكو إنفست صراحة كل بند أو شرط تتحدثون إضافته على بيان إخلاء المسؤولية أو يفاخره من البيان المذكور ولن يكون له أي مغزول. تستند المعلومات المتضمنة في هذا التقرير إلى التناولات الجزئية والإحصاءات والمعلومات العامة الأخرى التي تعتقد بأنها موثوقة. إننا لا نعلم أو نضمن بأن هذه المعلومات صحيحة أو دقيقة أو تامة وبالتالي لا ينبغي التعويل عليها. لا نقرّ كامكو إنفست بتحديث أو تغيير أو تعديل هذا التقرير أو بإبلاغ أي مستلم في حال طرأ تغيير ما أي رأي أو توقع أو تقدير مبدئي فيه أو باتت بالتالي غير دقيق. إن نشر هذا التقرير هو لأغراض إعلامية بحتة لا تمت بصلة لأي عرض استثماري أو تجاري. لا ينشأ عن المعلومات الواردة في التقارير المنشورة أي التزام قانوني أو اتفاقية ملزمة، بما في ذلك على سبيل المثال لا الحصر، أن التزامنا بتحديث معلومات مماثلة، إنكم تحمّلون مسؤولية إجراء أبحاثكم الخاصة وتحليل المعلومات المتضمنة أو المشار إليها في هذا التقرير. وتقييم سميات ومخاطر المتعلقة بالأوراق المالية موضوع التقرير أو أي مستند آخر. وعلاوة على ذلك، من الممكن أن يحدث تغييرات لمعلومات محدثة للبيانات والظروف المتضمنة عليها في اتفاقيات أخرى تتشكل كامكو إنفست طرفاً فيها.

لا يجب نشر أي عبارة واردة في هذا التقرير على أنه طلب أو عرض أو توصية بشراء أو التصرف في أي استثمار أو بالاتزام بأي معاملة أو بتقديم أي نصيحة أو خدمة استثمارية. إن هذا التقرير موجه إلى العملاء المخترفين ولينسب لعملاء البيع بالجزءة ضمن مفهوم فردا عند هيئة السوق المالية. لا ينبغي على الآخرين ممن يتسلمون هذا التقرير التعويل عليه أو التصرف وفق مضمونه. يتوجب على كل كيان أو فرد يصبح بجزءه هذا التقرير أن يتطلع على مضمونه ويحترم التقديرات الواردة فيه وأن يتبع على التعويل عليه أو التصرف وفق مضمونه حيث يُعد من غير القانوني تقديم عرض أو دعوة أو توصية لشخص ما من دون التقيد بأي ترخيص أو تسجيل أو متطلبات قانونية.

تخضع شركة كامكو إنفست للاستثمار (مركز دبي المالي العالمي) المحدودة المملوكة بالكامل لشركة كامكو إنفست للاستثمار ش.م.ك. "عامّة" لمصلحة دبي للخدمات المالية. ويجوز لشركة كامكو إنفست للاستثمار (مركز دبي المالي العالمي) أن تقوم بالأنشطة المالية التي تُدرج ضمن نطاق رخصة سلطة دبي للخدمات المالية فقط. يمكن توزيع المعلومات الواردة في هذه الوثيقة من قبل كامكو إنفست (مركز دبي المالي العالمي) نيابة عن شركة كامكو إنفست للاستثمار ش.م.ك. "عامّة". تستفيد هذه الوثيقة العملاء المخترفين أو أطراف الأسواق فقط على النحو المحدد من جانب سلطة دبي للخدمات المالية، ولا يجوز لأي شخص آخر الاعتماد عليها. لا يجوز توزيع هذا التقرير في المملكة العربية السعودية إلا للأشخاص المصرح لهم بموجب لائحة عروض الأوراق المالية الصادرة عن هيئة السوق المالية. لا تقدم هيئة السوق المالية أي تعهد فيما يتعلق بدقة أو اكتمال هذا التقرير، وتخلي مسؤوليتها صراحة من أي مسؤولية من أي نوع عن أي خسارة تنشأ عن أو يتم تكديدها بالاعتماد على أي جزء من هذا التقرير. يجب على متلقي هذا التقرير بموجبه إجراء البحوث الخاصة بهم بشأن دقة المعلومات المتعلقة بمحتويات هذا التقرير. إذا لم تقم محتويات هذا التقرير، يجب عليك استشارة مستشار مالي معتمد.

تحذيرات من المخاطر

تتخذ الأسعار أو التقييمات أو التوقعات صفة دلالية بحتة ولا تهدف بالثبات إلى توقع النتائج الفعلية بحيث قد تختلف بشكل ملحوظ عن الأسعار والتقييمات أو التوقعات المبينة في هذا التقرير. قد ترتفع قيمة الاستثمار أو تنخفض، وقد تشهد قيمة الاستثمار كما الإيرادات المحقق منه تقلبات من يوم لأخر نتيجة التغييرات التي تطاول الأسواق الاقتصادية ذات الصلة (بما في ذلك، على سبيل المثال لا الحصر، التغييرات الممكن وغير الممكن توقعها في أسعار الفائدة، وأسعار الصرف الأجنبي، وأسعار

السلع والخيارات والمشتقات الأخرى، مخاطر هامة لا تقاسم بثباتي جميع المستثمرين. لا يعترف هذا التقرير على رصد أو عرض كافة المخاطر (المباشرة أو غير المباشرة) التي ترتبط بالاستثمارات أو الاستراتيجيات المشار إليها في هذا التقرير.

تضارب المصالح

تقوم كامكو إنفست والشركات التابعة خدمات مصرفية استثمارية كاملة وقد يتخذ مدراء ومسؤولين وموظفين فيها، مواقف متعارضة مع الأراء المبينة في هذا التقرير. يمكن لموظفي البيع وموظفي التداول وغيرهم من المختصين في كامكو إنفست ترويجاً صلاتنا ومكاتب التداول بتعليقات شفوية أو خطية حول السوق أو بإصدار التقييمات التداول تعكس آراء متعارضة مع الأراء المبينة صراحة في هذا التقرير. يمكن لإدارة الأصول ومكاتب التداول خاصتنا وأعمالنا الاستثمارية اتخاذ قرارات استثمارية لا تتناغم والتوصيات أو الأراء المبينة صراحة في هذا التقرير. يجوز لكامكو إنفست أن تقيم أو تسعى لإقامة علاقات عمل مع متوسّتي خدمات الاستثمار المصرفية أو علاقات عمل أخرى تحصل في مقابلها على تعويض من الشركات موضوع هذا التقرير. لم تتم مراجعة الحقائق والأراء المبينة في هذا التقرير من قبل المختصين في مجالات عمل أخرى في كامكو إنفست، بما في ذلك طاقم الخدمات المصرفية الاستثمارية، ويمكن أن لا تجد معلومات يكون هؤلاء المختصين على علم بها. يتكلم بنك الخليج المتحد - البحرين غالبية أسهم كامكو إنفست ويمكن أن ينشأ عن هذه الملكية أو أن تشهد على تضارب مصالح.

إفصاح المسؤولية القانونية والشفافية

لا تقدم كامكو إنفست إعلانات أو ضمانات صريحة أو ضمنية، وبإزاء وفي الحدود الكاملة التي يسمح بها القانون المنطبق، نخلي بموجبه صراحة مسؤوليتنا عن أي وكافة الإعلانات والضمانات الصريحة والضمنية، أي أن كان نوعها، بما في ذلك على سبيل المثال لا الحصر، كل ضمانات تتعلق بدقة المعلومات أو ملائمتها للوقت أو ملائمتها لغرض معين أو كل ضمانات تتعلق بعدم المخاطرة. لا نقبل كامكو إنفست تحمّل أي مسؤولية قانونية في كافة الأحوال، بما في ذلك (على سبيل المثال لا الحصر) تعويلكم على المعلومات المتضمنة في هذا التقرير، وأي إقفال عن أي أضرار أو خسائر أيّا كان نوعها، بما في ذلك (على سبيل المثال لا الحصر) أضرار مباشرة، غير مباشرة، عرضية، خاصة أو تبعية، أو مصاريف أو خسائر تنشأ عن أو ترتبط بالاستناد على هذا التقرير أو بعدم التمكن من الاستناد عليه، أو ترتبط بأي خطأ أو إقفال أو عيب أو فيروس الحاسوب أو تعطل النظام، أو خسارة ربح أو شعرة أو سمعة، حتى وإن تم الإبلاغ صراحة عن احتمال التعرض لخسائر أو أضرار مماثلة، بحيث تنشأ عن أو ترتبط بالاستناد على هذا التقرير. لا نستنتي واجباتنا أو مسؤوليتنا المتضمنة عليها بموجب القوانين المطبقة والمألوفة.

إدارة البحوث والاستراتيجيات الاستثمارية بشركة كامكو للاستثمار، الطابق 15، برج الشهيد، شارع خالد بن الوليد، منطقة شرق، ص.ب 28873 الصفاة 13149، دولة الكويت
 البريد الإلكتروني: kamcoird@kamcoinvest.com الصفحة الإلكترونية: www.kamcoinvest.com هاتف: +(965) 2233 6600 فاكس: +(965) 2249 2395