

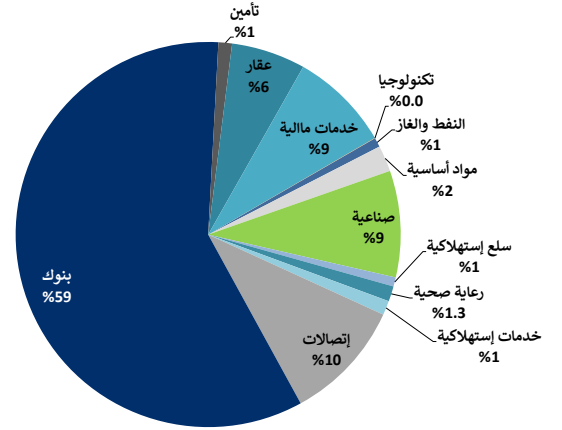
15 سبتمبر 2020

التقرير اليومي لبورصة الكويت

القيمة السوقية لقطاعات بورصة الكويت والعائد منذ بداية الشهر والسنة

القيمة السوقية مليون دك	التغيير اليومي	التغيير اليومي	التغيير منذ بداية الشهر	التغيير منذ بداية السنة	بورصة الكويت
31,984.2	▼ (0.0%)	▼ (0.0%)	2.1%	(12.0%)	بورصة الكويت
246.8	▼ (0.6%)	▼ (0.6%)	2.1%	(4.3%)	النفط والغاز
689.2	▲ (1.4%)	▲ (1.4%)	(0.8%)	(14.7%)	مواد أساسية
2,830.6	▼ (0.3%)	▼ (0.3%)	2.8%	(14.0%)	صناعية
238.8	▲ (0.8%)	▲ (0.8%)	(3.2%)	21.0%	سلع استهلاكية
411.2	= (0.0%)	= (0.0%)	0.0%	(6.3%)	رعاية صحية
376.8	▲ (0.6%)	▲ (0.6%)	2.4%	(31.7%)	خدمات استهلاكية
3,220.2	▼ (0.7%)	▼ (0.7%)	(1.9%)	(5.8%)	إتصالات
18,601.4	▲ (0.1%)	▲ (0.1%)	0.9%	(15.4%)	بنوك
362.1	▼ (0.2%)	▼ (0.2%)	2.9%	4.3%	تأمين
1,962.6	▲ (0.2%)	▲ (0.2%)	5.6%	(13.2%)	عقار
2,666.5	▼ (0.7%)	▼ (0.7%)	13.9%	(3.7%)	خدمات مالية
7.2	▼ (1.4%)	▼ (1.4%)	5.4%	1.7%	تكنولوجيا
370.7	▲ (0.9%)	▲ (0.9%)	5.3%	N/A	مناقص

توزيع القيمة السوقية على القطاعات



أداء أكبر عشر شركات كويتية مدرجة في بورصة الكويت

القيمة السوقية مليون دك.	مضاعف السعر للربحية (X)	العائد على حقوق المساهمين	الترتيب	الشركة
5,898	19.45	9.8%	1	بنك الكويت الوطني
4,835	24.14	10.7%	2	بيت التمويل الكويتي
2,479	12.19	16.6%	3	زين
2,201	11.16	16.6%	4	البنك الأهلي المتحد - البحرين
1,924	37.77	10.3%	5	بنك بوبيان
1,267	20.75	5.5%	6	اجيلتي (المخازن العمومية)
996	NM	NM	7	البنك التجاري الكويتي
726	24.07	6.5%	8	شركة المباني
661	12.86	8.6%	9	بنك الخليج
617	14.72	9.7%	10	البنك الأهلي المتحد - الكويت
21,604	19.10	10.2%		الاجمالي

تم احتساب العائد على حقوق المساهمين على أساس صافي الأرباح لـ 12 شهر المنتهية في 30 يونيو 2020 وحقوق المساهمين كما في 30 يونيو 2020

الشركات الأكثر صعوداً وانخفاضاً وأكثر نشاطاً

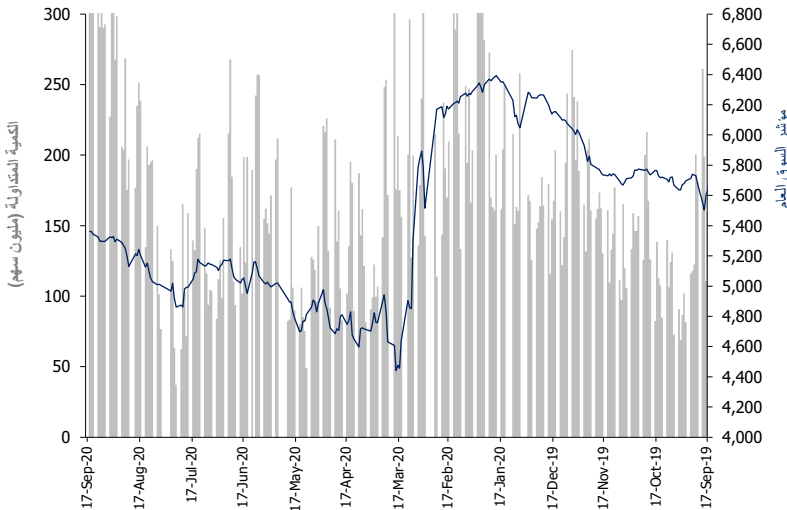
الشركات الأكثر صعوداً (%)	الإقفال (د.ك.)	التغيير (د.ك.)	التغير (%)	الشركة
0.026	0.002	0.002	8.3%	الشركة الكويتية العقارية القابضة
0.052	0.003	0.003	5.7%	الشركة الكويتية للمنتزهات
0.043	0.002	0.002	4.9%	يونيكاب للإستثمار والتمويل
0.698	0.028	0.028	4.2%	شركة السينما الكويتية الوطنية
0.062	0.002	0.002	3.7%	شركة عقار للاستثمارات العقارية

الشركات الأكثر انخفاضاً (%)	الإقفال (د.ك.)	التغيير (د.ك.)	التغير (%)	الشركة
0.015	(0.007)	(0.007)	(31.6%)	شركة مجموعة المستثمرون القابضة
0.114	(0.011)	(0.011)	(8.8%)	شركة دار الثريا العقارية
0.018	(0.002)	(0.002)	(7.7%)	شركة سنرجي القابضة
0.020	(0.001)	(0.001)	(6.5%)	الخليجية للاستثمار البترولي
0.027	(0.002)	(0.002)	(6.3%)	شركة مجموعة السلام القابضة

الشركات الأكثر نشاطاً	الإقفال (د.ك.)	التغيير (د.ك.)	الكمية المتداولة (مهم)	الشركة
0.015	(0.316)	(0.316)	143,917,994	شركة مجموعة المستثمرون القابضة
0.088	(0.023)	(0.023)	78,590,314	شركة أعيان للإجارة والاستثمار
0.020	(0.065)	(0.065)	28,028,407	الخليجية للاستثمار البترولي
0.186	0.022	0.022	23,414,194	بنك الكويت الدولي
0.217	0.014	0.014	21,762,918	بنك الخليج

المصدر: إدارة بحوث الإستثمار - كامكو

أداء المؤشر مقابل الكمية



حركة الاسهم 61 = 67 ▼ 46 ▲

بيانات تداول بورصة الكويت ونسب التذبذب

الإقفال	التغيير اليومي (نقطة)	التغيير اليومي (%)	التغيير الشهري (%)	التغيير السنوي (%)	أداء بورصة الكويت
5,882.28	5.02	0.1%	0.5%	(15.7%)	مؤشر السوق الأول
4,370.52	(24.51)	(0.56%)	4.5%	(12.4%)	مؤشر رئيسي 50
4,332.35	(13.50)	(0.31%)	3.5%	(11.8%)	مؤشر السوق الرئيسي
5,361.14	(0.97)	(0.0%)	1.3%	(14.7%)	مؤشر السوق العام
31,984.20	(5.06)	(0.0%)	2.1%	(12.0%)	القيمة الرأسمالية (مليون دك)

القيمة	التغيير اليومي	التغيير اليومي (%)	المعدل اليومي منذ بداية عام	المعدل اليومي منذ بداية عام	مؤشرات التداول
502.0	102.7	25.7%	2019	2020	الكمية المتداولة (مليون سهم)
58.10	(7.4)	(11.2%)	16.9	35.0	القيمة (مليون دك)
14,978	(1119.0)	(7.0%)	3,810	8,397	عدد الصفقات

15 سبتمبر 2020

السوق الأول

مؤشرات التداول منذ بداية عام 2020		مؤشرات التداول		القيمة الرأسمالية			السعر			مكونات السوق الأول				
القيمة المتداولة (مليون دك)	الكمية المتداولة (مليون سهم)	التغيير منذ بداية عام 2020	العائد على حقوق المساهمين	معامل المخاطرة (Beta)	مضاعف العائد الجاري	مضاعف السعر للقيمة الدفترية	مضاعف السعر للربحية	الوزن من بورصة الكويت	الوزن من مؤشر السوق الأول		مليون (د.ك)	التغيير اليومي (%)	التغيير اليومي (د.ك)	سعر الإقفال (د.ك)
890.03	1,055.06	(15.5%)	9.8%	1.28	3.8%	1.92	19.4	18.4%	25.2%	5,898	(0.5%)	(0.004)	0.861	بنك الكويت الوطني ▼
255.80	1,139.73	(28.4%)	8.6%	1.13	4.8%	1.10	12.9	2.1%	2.8%	661	1.4%	0.003	0.217	بنك الخليج ▲
215.02	1,123.10	(28.7%)	3.0%	1.00	3.2%	0.81	27.6	0.7%	0.9%	211	2.2%	0.004	0.186	بنك الكويت الدولي ▲
85.71	390.21	(33.2%)	8.8%	1.05	5.9%	0.75	8.5	1.7%	2.3%	533	1.0%	0.002	0.203	بنك برفان ▲
1,139.60	1,745.25	(14.5%)	10.7%	1.42	2.9%	2.59	24.1	15.1%	20.6%	4,835	0.2%	0.001	0.630	بيت التمويل الكويتي ▲
96.69	180.11	4.0%	10.3%	1.04	1.3%	3.88	37.8	6.0%	8.2%	1,924	(0.3%)	(0.002)	0.590	بنك بوبيان ▼
32.70	197.61	(29.6%)	27.3%	0.57	6.5%	1.40	5.1	1.0%	1.3%	304	0.7%	0.001	0.152	شركة مشاريع الكويت (القبضة) ▲
126.13	193.05	(23.0%)	6.5%	1.09	2.0%	1.57	24.1	2.3%	3.1%	726	2.0%	0.013	0.657	شركة المباني ▲
100.91	554.49	(29.9%)	NM	1.42	5.9%	0.76	NM	0.8%	1.0%	241	0.6%	0.001	0.169	مجموعة الصناعات الوطنية ▲
39.70	70.29	(19.2%)	5.3%	0.73	6.3%	1.29	24.4	0.9%	1.2%	289	2.3%	0.012	0.540	شركة بوبيان للبتر وكيموايات ▲
34.44	131.60	(10.3%)	6.1%	0.76	5.4%	0.72	11.8	1.0%	1.3%	306	1.1%	0.003	0.278	شركة القرين لصناعة الكيموايات البترولية ▲
316.51	484.84	(12.1%)	5.5%	1.47	0.7%	1.14	20.7	4.0%	5.4%	1,267	(0.6%)	(0.004)	0.625	اجيليتي (المخازن العمومية) ▼
396.43	741.53	(4.5%)	16.6%	1.39	5.8%	2.02	12.2	7.8%	10.6%	2,479	(0.7%)	(0.004)	0.573	زين ▼
114.09	41.37	(7.2%)	29.9%	0.47	6.6%	3.88	13.0	1.1%	1.5%	342	0.3%	0.007	2.795	هيومن سوفت القابضة ▲
756.61	3,490.32	(22.4%)	16.6%	1.11	8.0%	1.85	11.2	6.9%	9.4%	2,201	1.8%	0.004	0.226	البنك الأهلي المتحد - البحرين ▲
129.75	603.75	(12.6%)	NM	0.98	0.0%	1.98	NM	1.1%	1.5%	361	(3.8%)	(0.009)	0.229	بنك وربة ▼
31.81	57.54	25.0%	5.8%	0.46	2.4%	1.77	30.2	0.6%	0.8%	195	0.8%	0.005	0.625	شركة ميزان القابضة ▲
25.25	55.31	(30.7%)	4.3%	0.46	7.9%	1.38	31.8	0.3%	0.4%	84	0.3%	0.001	0.382	الشركة المتكاملة القابضة ش.م.ك ▲
107.24	310.10	NA	16.1%	NA	0.0%	4.84	30.1	1.2%	1.6%	371	0.9%	0.003	0.337	شركة شمال الزور الأولى للطاقة و المياه ش.م.ك.ع ▲
11.30	10.56	NA	34.8%	NA	0.0%	6.32	18.2	0.6%	0.9%	207	(2.4%)	(0.025)	1.030	شركة بورصة الكويت للأوراق المالية (ش.م.ك) عامة ▼
4,905.71	12,575.84	-14.7%	9.9%	3.85%	1.85	18.6	73%	73%	100%	23,433	0.09%	5.02	5,882.28	الإجمالي لمكونات السوق الأول
973.59	18,520.36	-0.8%	4.17%	0.83	(110)	27%	27%	27%	27%	8,552				الإجمالي للشركات الأخرى المدرجة في بورصة الكويت

15 سبتمبر 2020

التقرير اليومي لبورصة الكويت

العائد على حقوق المساهمين	معدل دوران السهم منذ بداية العام	مؤشرات التداول اليومية			التغير منذ بداية العام	امنى اقبال خلال 52 أسبوع (د.ك.)	اعلى اقبال خلال 52 أسبوع (د.ك.)	القيمة الرأسمالية (مليون د.ك.)	السعر (د.ك.)		مؤشرات التقييم			رمز رويترز	الشركة
		القيمة المتداولة (د.ك.)	الكمية المتداولة (سهم)	مضاعف السعر					مضاعف السعر للقيمة الدفترية (x)	مضاعف السعر للربحية (x)	التغير اليومي	سعر الاقبال (د.ك.)	معامل المخاطرة (Beta)		
NM	28.0%	8,419	444,014	(17.8%)	0.014	0.027	3.6	(0.002)	0.018	1.14	0.00%	0.36	NM	SENE.KW	شركة سنرجي القابضة
7.0%	0.3%	0	0	(10.8%)	0.375	0.497	96.6	0.000	0.430	0.28	5.62%	0.98	14.1	IPGK.KW	شركة المجموعة البترولية المستقلة
23.4%	0.2%	0	0	(9.4%)	0.903	1.389	106.0	0.000	1.060	0.22	6.41%	2.86	12.2	NAPS.KW	الشركة الوطنية للخدمات البترولية
NM	5.8%	5,026	238,752	(7.9%)	0.014	0.036	15.8	(0.001)	0.021	0.94	0.00%	0.68	NM	ENER.KW	شركة بيت الطاقة القابضة
NM	547.5%	585,884	28,028,407	0.0%	0.012	0.024	6.0	(0.001)	0.020	1.07	0.00%	0.15	NM	GPIK.KW	الخليجية للاستثمار البترولي
2.0%	0.2%	0	0	(2.7%)	0.060	0.098	18.9	0.000	0.078	NA	0.00%	0.29	14.3	ABAR.KW	شركة برقان لحفر الآبار والتجارة والصيانة
3.1%		599,329	28,711,173	(4.3%)			246.8				4.95%	0.90	29.4		
2.3%	2.4%	0	0	(29.0%)	0.192	0.510	17.2	0.000	0.238	0.66	6.30%	0.86	36.7	KFDC.KW	شركة السكب الكويتية
5.3%	13.1%	577,666	1,065,949	(19.2%)	0.395	0.800	288.8	0.012	0.540	0.73	6.30%	1.29	24.4	BPCC.KW	شركة بوبيان للبتروكيماويات
10.2%	0.0%	0	0	(9.5%)	0.769	0.850	77.6	0.000	0.769	0.02	6.50%	2.84	27.8	ALKK.KW	شركة الكوت للمشاريع الصناعية
6.1%	12.0%	351,543	1,267,638	(10.3%)	0.163	0.341	305.6	0.003	0.278	0.76	5.45%	0.72	11.8	ALQK.KW	شركة القرين لصناعة الكيماويات البترولية
5.9%		929,209	2,333,587	(14.7%)			689.2				5.95%	0.99	16.9		
3.0%	25.8%	27,009	438,120	(17.3%)	0.050	0.078	10.4	0.002	0.063	0.39	0.00%	0.35	11.7	SPEC.KW	شركة مجموعة الخصوصية القابضة
NM	8.7%	534,792	2,708,776	(19.5%)	0.144	0.271	145.2	0.006	0.198	0.46	2.46%	0.83	NM	KCEM.KW	شركة أسمنت الكويت
2.6%	43.0%	1,045,618	1,547,117	36.7%	0.390	0.742	140.0	(0.042)	0.667	0.91	6.00%	0.86	33.8	CABL.KW	شركة الخليج للكابلات والصناعات الكهربائية
16.2%	23.5%	192,186	520,600	(8.6%)	0.298	0.419	66.7	(0.003)	0.370	0.60	8.11%	0.99	6.1	SHIP.KW	شركة الصناعات الهندسية الثقيلة وبناء السفن
0.9%	5.7%	96	125	(20.7%)	0.683	1.208	78.1	0.015	0.779	0.46	5.13%	1.27	NM	PCEM.KW	شركة أسمنت بورتلاند كويت
2.9%	0.6%	0	0	(16.1%)	0.122	0.180	13.1	0.000	0.130	0.12	3.79%	0.73	25.1	PAPE.KW	شركة الشعبية الصناعية
NM	1.8%	0	0	(18.4%)	0.020	0.070	4.8	0.000	0.041	0.21	0.00%	0.48	NM	MRCK.KW	شركة المعادن والصناعات التحويلية
NM	5.8%	4,462	42,346	(18.8%)	0.081	0.144	32.6	0.002	0.108	0.37	4.85%	0.43	NM	ACIC.KW	شركة أسيكو للصناعات
NM	0.5%	0	0	(0.5%)	0.063	0.126	10.1	0.000	0.100	0.12	15.08%	0.94	NM	HCKK.KW	شركة اسمنت الهلال
NM	0.4%	16,637	107,621	(6.7%)	0.143	0.173	57.4	0.004	0.154	0.15	6.26%	0.72	NM	NIBM.KW	شركة الصناعات الوطنية
NM	24.5%	8,327	488,400	(22.4%)	0.013	0.024	2.3	(0.001)	0.017	1.03	0.00%	0.39	NM	EQUI.KW	شركة المعدات القابضة
1.0%	0.7%	0	0	(6.6%)	0.010	0.100	4.6	0.000	0.051	NA	0.00%	0.56	56.5	NCCI.KW	شركة الوطنية للصناعات الاستهلاكية
NM	25.4%	7,843	229,010	(28.9%)	0.026	0.051	3.7	(0.000)	0.036	0.61	0.00%	0.53	NM	SALB.KW	شركة الصليوخ التجارية
5.5%	23.9%	639,473	1,020,955	(12.1%)	0.357	0.748	1,267.1	(0.004)	0.625	1.47	0.66%	1.14	20.7	AGLT.KW	إيجيلتي (المخازن العمومية)
18.6%	0.9%	5,175	17,501	(31.7%)	0.228	0.475	73.6	0.000	0.300	0.45	19.81%	1.65	8.9	EDUK.KW	شركة المجموعة التعليمية القابضة
0.6%	22.6%	536	10,005	(19.3%)	0.047	0.088	13.9	0.002	0.056	0.82	8.71%	0.39	69.2	CLEA.KW	الشركة الوطنية للتنظيف
NM	13.4%	10,778	242,556	(31.5%)	0.042	0.078	13.2	0.001	0.046	0.76	0.00%	0.22	NM	KGLK.KW	شركة رابطة الكويت والخليج للنقل
18.7%	35.9%	33,437	107,628	30.3%	0.175	0.338	34.6	0.000	0.314	0.47	7.00%	1.27	6.8	KCPC.KW	الشركة الكويتية لبناء المعامل والمقاولات
29.9%	33.8%	1,187,131	429,705	(7.2%)	1.944	3.470	341.7	0.007	2.795	0.47	6.59%	3.88	13.0	HUMN.KW	هيومن سوفت القابضة
NM	0.6%	0	0	(33.0%)	0.001	0.148	2.0	0.000	0.050	NA	0.00%	1.24	NM	GFCI.KW	شركة الامتيازات الخليجية القابضة
NM	87.3%	28,374	1,873,415	54.0%	0.007	0.018	4.3	0.000	0.015	1.24	0.00%	0.28	NM	SHOOTING.KW	الشركة الوطنية للرمية
NM	89.7%	233,720	1,472,801	(36.4%)	0.138	0.251	27.1	0.001	0.158	0.59	12.02%	0.67	NM	CGCK.KW	شركة المجموعة المشتركة للمقاولات
2.1%	0.0%	0	0	(9.2%)	0.367	0.512	91.7	0.000	0.465	NA	3.66%	1.28	60.4	UPAC.KW	شركة المشاريع المتحدة للخدمات الجوية
1.9%	28.1%	756,957	4,688,883	(41.2%)	0.138	0.278	152.3	0.000	0.160	0.85	5.00%	0.48	25.6	ALAF.KW	شركة الأفكو لتمويل شراء وتاجير الطائرات
3.4%	81.7%	112,682	1,774,707	(28.1%)	0.049	0.089	10.3	(0.001)	0.063	0.95	7.78%	0.52	15.2	MBRD.KW	شركة مبرد القابضة
NM	26.6%	0	0	(26.5%)	0.023	0.043	20.1	0.000	0.027	0.77	0.00%	0.20	NM	LOGK.KW	شركة كي جي إل لوجيستك
4.3%	25.1%	168,443	444,819	(30.7%)	0.342	0.600	84.0	0.001	0.382	0.46	7.85%	1.38	31.8	INTEGRATED.KW	الشركة المتكاملة القابضة ش.م.ك
NM	0.0%	0	0	0.0%	0.042	0.064	25.7	0.000	0.042	0.22	0.00%	0.22	NM	SCEM.KW	شركة الشارقة للأسمنت والتنمية الصناعية
NM	2.0%	9,645	290,002	(39.3%)	0.029	0.062	27.3	0.001	0.033	0.20	0.00%	0.36	NM	GCEM.KW	شركة أسمنت الخليج
0.4%	0.0%	39	500	16.0%	0.052	0.096	28.1	(0.004)	0.077	0.17	6.46%	0.56	NM	QIC.KW	شركة أم القيوين للاستثمارات العامة
NM	5.9%	0	0	(26.0%)	0.029	0.052	11.9	0.000	0.033	0.48	0.00%	0.14	NM	FCEM.KW	شركة صناعات أسمنت الفجيرة
0.8%	0.0%	0	0	0.0%	0.053	0.080	32.5	0.000	0.065	0.11	7.69%	0.54	67.2	RKWC.KW	شركة رأس الخيمة لصناعة الاسمنت
1.7%		5,023,359	18,455,592	(14.0%)			2,830.6				3.66%	0.92	52.4		

15 سبتمبر 2020

التقرير اليومي لبورصة الكويت

العائد على حقوق المساهمين	معدل دوران السهم منذ بداية العام	مؤشرات التداول اليومية			امنى اقبال خلال 52 أسبوع (د.ك.)	اعلى اقبال خلال 52 أسبوع (د.ك.)	القيمة الرأسمالية (مليون د.ك.)	السعر (د.ك.)		مؤشرات التقييم			رمز رويترز	الشركة		
		القيمة المتداولة (د.ك.)	الكمية المتداولة (سهم)	التغير منذ بداية العام				التغيير اليومي	سعر الاقبال (د.ك.)	معامل المخاطرة (Beta)	العائد الجاري (%)	مضاعف السعر للقيمة الدفترية (x)			مضاعف السعر للربحية (x)	
3.6%	0.7%	653	10,990	48.0%	0.025	0.062	3.1	(0.001)	0.060	0.23	0.00%	0.54	15.2	PAPK.KW	شركة النخيل للإنتاج الزراعي	
4.0%	12.1%	18,656	101,610	5.1%	0.152	0.200	39.9	0.002	0.184	0.27	0.00%	0.95	23.9	CATT.KW	شركة نقل و تجارة المواشي	
NM	97.4%	0	0	(25.3%)	0.010	0.029	1.3	0.000	0.012	0.74	0.00%	0.63	NM	DANK.KW	شركة دانة الصفاة الغذائية	
5.8%	18.5%	246,998	396,878	25.0%	0.428	0.665	194.6	0.005	0.625	0.46	2.36%	1.77	30.2	MEZZ.KW	شركة ميزان القابضة	
NM		266,307	509,478	21.0%			238.8					1.92%	1.49	NM		قطاع السلع الاستهلاكية
4.3%	0.0%	0	0	(22.6%)	0.580	0.900	94.1	0.000	0.627	0.00	1.59%	1.61	37.5	ATCK.KW	شركة التقدم التكنولوجي	
NM	0.0%	0	0	0.1%	0.672	0.777	12.1	0.000	0.707	NA	0.00%	6.55	NM	YIAC.KW	شركة باكو الطبية	
14.8%	0.0%	0	0	0.0%	1.220	1.220	305.0	0.000	1.220	0.00	0.00%	7.58	51.1	MIDAN.KW	شركة عيادة الميدان لخدمات طب الأسنان	
8.3%		0	0	(6.3%)			411.2					0.36%	4.09	49.2		قطاع الرعاية الصحية
3.2%	1.0%	10	15	(33.4%)	0.600	1.050	70.5	0.028	0.698	0.27	4.62%	0.98	30.8	KCIN.KW	شركة السينما الكويتية الوطنية	
NM	0.1%	0	0	(14.0%)	0.069	0.101	5.0	0.000	0.086	NA	0.00%	1.30	NM	KHOT.KW	شركة الفنادق الكويتية	
3.9%	7.0%	56,039	1,018,550	7.7%	0.036	0.060	32.4	0.002	0.056	0.53	0.00%	0.70	17.9	SCFK.KW	شركة مركز سلطان للمواد الغذائية	
NM	0.0%	0	0	0.0%	0.012	0.026	0.5	0.000	0.014	0.21	0.00%	0.52	NM	KWTV.KW	شركة الكويتية للتكامل التلفزيوني	
NM	3.4%	115	5,000	(58.2%)	0.021	0.062	14.6	(0.001)	0.023	0.23	0.00%	1.70	NM	IFAH.KW	شركة ايفا للفنادق والمنتجعات	
2.2%	4.2%	21,703	198,733	(13.4%)	0.095	0.134	44.5	(0.001)	0.110	0.46	4.48%	0.71	31.8	OULA.KW	الشركة الأولى للتسويق المحلي للوقود	
2.3%	42.2%	115,771	2,251,150	(10.6%)	0.038	0.060	10.9	0.003	0.052	0.69	0.00%	0.38	16.5	MUNK.KW	الشركة الكويتية للمنزهات	
NM	23.5%	265,099	464,129	(47.8%)	0.372	1.110	114.8	(0.008)	0.574	0.71	6.10%	4.38	NM	JAZK.KW	شركة طيران الجزيرة	
3.3%	4.7%	13,603	124,631	(12.0%)	0.096	0.129	44.5	0.001	0.110	0.46	4.50%	0.68	20.6	SOOR.KW	شركة السور لتسويق الوقود	
NM	0.6%	0	0	(13.3%)	0.069	0.110	8.9	0.000	0.077	0.02	15.47%	0.53	NM	KIDK.KW	شركة طفل المستقبل الترفيحية العقارية	
NM	0.3%	0	0	(2.4%)	0.031	0.045	8.6	0.000	0.037	0.26	0.00%	0.86	NM	ALRA.KW	شركة مجموعة الراي الاعلامية	
3.2%	16.2%	30,876	770,401	3.6%	0.029	0.047	14.1	(0.001)	0.040	0.63	0.00%	0.36	11.4	JIYAD.KW	شركة جيايد القابضة	
7.8%	6.3%	2,957	40,760	(7.0%)	0.046	0.096	7.4	(0.001)	0.074	NA	0.00%	0.40	5.1	ALEID.KW	شركة العيد للاذنية	
NM		506,172	4,873,369	(31.7%)			376.8					4.15%	0.94	NM		قطاع الخدمات الاستهلاكية
16.6%	17.1%	1,537,337	2,679,767	(4.5%)	0.407	0.604	2,479.4	(0.004)	0.573	1.39	5.76%	2.02	12.2	ZAIN.KW	زين	
2.7%	3.1%	22,515	37,508	(27.5%)	0.550	0.835	302.4	(0.002)	0.600	0.46	8.29%	0.56	20.9	OORE.KW	الشركة الوطنية للاتصالات المتنقلة	
NM	158.1%	127,820	9,993,228	(7.4%)	0.009	0.021	10.9	(0.001)	0.013	1.33	0.00%	0.37	NM	AAN.KW	شركة أن ديجيتال سيرفيس القابضة	
19.2%	2.2%	15,004	17,644	7.1%	0.680	0.870	421.5	(0.011)	0.844	0.58	5.92%	2.04	10.7	STC.KW	شركة الاتصالات الكويتية	
7.0%	6.4%	111	1,700	(13.3%)	0.030	0.098	6.0	0.000	0.065	1.22	0.00%	0.56	7.9	HAYK.KW	شركة حيات للاتصالات	
12.8%		1,702,786	12,729,847	(5.8%)			3,220.2					5.99%	1.60	12.5		قطاع الاتصالات
9.8%	15.4%	2,198,863	2,550,193	(15.5%)	0.654	1.062	5,898.0	(0.004)	0.861	1.28	3.82%	1.92	19.4	NBKK.KW	بنك الكويت الوطني	
8.6%	37.4%	4,713,484	21,762,918	(28.4%)	0.180	0.317	661.4	0.003	0.217	1.13	4.82%	1.10	12.9	GBKK.KW	بنك الخليج	
NM	1.4%	0	0	(5.5%)	0.465	0.555	996.0	0.000	0.500	0.39	3.98%	1.47	NM	CBKK.KW	البنك التجاري الكويتي	
0.3%	6.7%	357,848	1,947,495	(28.1%)	0.156	0.310	297.9	0.004	0.184	0.62	3.77%	0.53	NM	ABKK.KW	البنك الأهلي الكويتي	
9.7%	5.8%	92,719	326,865	(12.5%)	0.225	0.330	617.3	0.001	0.285	0.86	4.54%	1.43	14.7	BKME.KW	البنك الأهلي المتحد - الكويت	
3.0%	99.1%	4,366,439	23,414,194	(28.7%)	0.162	0.271	210.7	0.004	0.186	1.00	3.24%	0.81	27.6	KIBK.KW	بنك الكويت الدولي	
8.8%	14.9%	314,777	1,551,420	(33.2%)	0.175	0.332	532.9	0.002	0.203	1.05	5.90%	0.75	8.5	BURG.KW	بنك برقان	
10.7%	22.7%	5,388,234	8,569,362	(14.5%)	0.473	0.761	4,834.7	0.001	0.630	1.42	2.86%	2.59	24.1	KFH.KW	بيت التمويل الكويتي	
10.3%	5.5%	409,635	694,164	4.0%	0.380	0.638	1,923.6	(0.002)	0.590	1.04	1.35%	3.88	37.8	BOUK.KW	بنك بوبيان	
NM	38.3%	3,981,627	16,795,530	(12.6%)	0.164	0.279	360.7	(0.009)	0.229	0.98	0.00%	1.98	NM	WARB.KW	بنك وربة	
16.6%	35.8%	4,590,113	20,377,785	(22.4%)	0.160	0.311	2,200.7	0.004	0.226	1.11	7.97%	1.85	11.2	AUBK.KW	البنك الأهلي المتحد - البحرين	
9.0%		26,413,739	97,989,926	(15.4%)			18,601.4					3.84%	1.85	20.7		قطاع البنوك
12.8%	1.2%	0	0	12.1%	0.300	0.387	71.8	0.000	0.370	NA	7.72%	0.82	6.4	KINS.KW	شركة الكويت للتأمين	
13.6%	0.1%	0	0	(8.8%)	0.550	0.680	112.6	0.000	0.602	0.08	6.04%	1.02	7.5	GINS.KW	مجموعة الخليج للتأمين	
10.1%	0.8%	0	0	0.6%	0.367	0.424	86.1	0.000	0.410	0.12	5.71%	0.80	7.9	AINS.KW	الشركة الأهلية للتأمين	
3.1%	1.9%	2,250	30,000	24.0%	0.051	0.094	13.3	(0.004)	0.075	0.36	9.15%	0.39	12.3	WINS.KW	شركة وربة للتأمين	
9.1%	0.1%	70	330	52.9%	0.126	0.211	43.0	0.000	0.211	0.02	2.18%	0.79	8.7	KWRE.KW	شركة إعادة التأمين الكويتية	
NM	2.6%	0	0	4.5%	0.031	0.056	4.2	0.000	0.040	0.33	0.00%	0.47	NM	FTIK.KW	الشركة الأولى للتأمين التكافلي	
NM	14.1%	9,212	403,300	(10.0%)	0.018	0.035	2.5	(0.001)	0.023	0.38	0.00%	0.21	NM	WETH.KW	شركة وثاق للتأمين التكافلي	
7.8%	0.0%	0	0	0.0%	0.190	0.220	28.6	0.000	0.200	0.02	7.50%	0.94	12.0	BKIK.KW	الشركة البحرينية الكويتية للتأمين	
8.8%		11,531	433,630	4.3%			362.1					5.95%	0.81	9.2		قطاع التأمين

15 سبتمبر 2020

التقرير اليومي لبورصة الكويت

العائد على حقوق المساهمين	معدل دوران السهم منذ بداية العام	مؤشرات التداول اليومية			امنى اقبال خلال 52 اسبوع (د.ك.)	اعلى اقبال خلال 52 اسبوع (د.ك.)	القيمة الرأسمالية (مليون د.ك.)	السعر (د.ك.)		مؤشرات التقييم				رمز رويترز	الشركة
		القيمة المتداولة (د.ك.)	الكمية المتداولة (سهم)	التغير منذ بداية العام				التغيير اليومي	سعر الاقبال (د.ك.)	معامل المخاطرة (Beta)	العائد الجاري (%)	مضاعف السعر للقيمة الدفترية (x)	مضاعف السعر للربحية (x)		
NM	29.9%	73,046	2,740,492	(25.3%)	0.022	0.040	15.6	(0.000)	0.026	1.16	0.00%	0.39	NM	SHCK.KW	شركة صكوك القابضة
2.8%	19.4%	793,416	7,918,718	(3.8%)	0.070	0.115	95.7	0.002	0.101	0.99	0.00%	0.75	26.5	KREK.KW	شركة عقارات الكويت
NM	0.6%	7	150	(19.1%)	0.045	0.063	58.9	(0.003)	0.050	0.38	0.00%	0.32	NM	UREK.KW	شركة العقارات المتحدة
1.6%	16.3%	81,642	1,118,049	(16.1%)	0.058	0.090	104.4	0.000	0.073	1.15	0.00%	0.39	24.2	NREK.KW	الشركة الوطنية العقارية
20.2%	5.3%	133,053	340,225	(5.8%)	0.324	0.460	201.5	(0.004)	0.393	0.34	6.13%	1.21	6.0	SREK.KW	الشركة الصالحيّة العقارية
NM	0.5%	0	0	(22.7%)	0.241	0.343	107.1	0.000	0.248	0.10	1.96%	0.76	NM	TAMK.KW	شركة التمدين العقارية
1.1%	3.7%	3,197	23,000	(19.4%)	0.115	0.213	27.0	0.000	0.139	0.50	0.00%	0.21	19.8	AREC.KW	شركة أجيال العقارية الترفيهية
NM	1.5%	280	8,000	(2.7%)	0.026	0.040	8.5	0.001	0.036	0.24	0.00%	0.41	NM	MREC.KW	شركة المصالح العقارية
NM	22.9%	17,431	679,566	(11.9%)	0.020	0.033	13.3	0.000	0.026	1.18	0.00%	0.26	NM	ARAB.KW	الشركة العربية العقارية
2.3%	25.5%	203,676	4,344,211	(25.8%)	0.037	0.079	20.9	0.000	0.046	0.64	0.00%	0.46	20.5	ENMA.KW	شركة الإنماء العقارية
6.5%	17.5%	926,422	1,419,239	(23.0%)	0.434	0.878	726.0	0.013	0.657	1.09	2.00%	1.57	24.1	MABK.KW	شركة المباتي
NM	1.1%	783	10,001	(4.4%)	0.061	0.091	26.4	(0.001)	0.077	0.20	8.91%	0.50	NM	INJA.KW	شركة إنجازات للتنمية العقارية
NM	259.6%	2,816,402	143,917,994	83.8%	0.007	0.032	9.2	(0.007)	0.015	1.16	0.00%	0.73	NM	INVK.KW	شركة مجموعة المستثمرون القابضة
3.3%	8.0%	353,096	3,287,524	15.4%	0.083	0.109	191.2	(0.001)	0.108	0.53	4.54%	0.67	20.5	TIJK.KW	الشركة التجارية العقارية
NM	2.5%	1,425	50,000	(28.8%)	0.027	0.043	3.5	(0.002)	0.029	0.38	0.00%	0.38	NM	SANK.KW	شركة سنم العقارية
NM	3.4%	20,991	349,432	(18.9%)	0.048	0.080	24.6	(0.001)	0.059	0.57	8.31%	0.35	NM	AYRE.KW	شركة أعيان العقارية
8.5%	1.7%	1,250	20,100	(18.4%)	0.058	0.089	15.3	0.002	0.062	NA	6.93%	0.53	6.3	AQAR.KW	شركة عقار للاستثمارات العقارية
NM	8.2%	5,601	223,486	(9.4%)	0.022	0.034	5.0	0.002	0.026	0.53	0.00%	0.62	NM	ALAQ.KW	الشركة الكويتية القابضة
NM	15.4%	53,855	990,024	(7.6%)	0.047	0.067	37.6	0.000	0.055	0.99	0.00%	0.51	NM	MAZA.KW	شركة المزاي القابضة
2.6%	0.2%	0	2	(19.0%)	0.034	0.055	15.0	0.001	0.041	0.30	4.94%	0.38	14.5	TIJA.KW	شركة التجارة والاستثمار العقاري
NM	87.1%	45,219	2,255,109	(24.9%)	0.013	0.034	4.8	(0.001)	0.020	0.94	0.00%	0.33	NM	AMAR.KW	شركة التصدير للاستثمار العقاري
6.9%	9.0%	0	0	(3.8%)	0.076	0.100	21.5	0.000	0.086	0.22	9.36%	0.64	9.2	ARKK.KW	شركة أركان الكويت العقارية
NM	0.4%	0	0	(20.9%)	0.060	0.141	22.0	0.000	0.083	0.42	5.80%	0.27	NM	ARGK.KW	شركة الأركان العالمية العقارية
NM	59.7%	18,734	2,547,974	(3.8%)	0.005	0.014	8.3	0.000	0.008	1.21	0.00%	0.21	NM	ABYR.KW	شركة أبيار للتطوير العقاري
NM	6.3%	18,665	301,000	(12.7%)	0.045	0.085	20.8	(0.000)	0.065	0.66	0.00%	0.50	NM	MUNS.KW	شركة منشآت للمشاريع العقارية
0.6%	28.8%	95,086	2,367,223	13.2%	0.027	0.055	40.3	(0.000)	0.040	1.44	0.00%	0.54	NM	FIRST.KW	شركة دبي الأولى للتطوير العقاري
2.2%	36.1%	28,600	1,108,450	(41.6%)	0.022	0.046	16.1	(0.000)	0.026	1.05	0.00%	0.23	10.4	KBTK.KW	شركة مدينة الاعمال الكويتية العقارية
NM	0.1%	0	0	132.1%	0.060	0.204	22.4	0.000	0.204	0.08	0.00%	1.48	NM	REAM.KW	شركة ادارة الاملاك العقارية
NM	91.9%	17,755	635,137	(32.4%)	0.021	0.043	3.8	(0.001)	0.028	0.98	0.00%	0.20	NM	MENK.KW	شركة مبنا العقارية
NM	23.7%	0	0	(35.1%)	0.015	0.029	1.6	0.000	0.016	0.86	0.00%	0.12	NM	ALMK.KW	الشركة العالمية للمدن العقارية
1.0%	28.3%	366	12,500	26.3%	0.018	0.050	4.1	0.000	0.029	0.33	0.00%	0.17	16.9	MARA.KW	شركة مراكز التجارة العقارية
NM	18.5%	4,730	243,009	(18.0%)	0.013	0.027	6.1	0.000	0.020	0.85	0.00%	0.31	NM	REMAL.KW	شركة رمال الكويت العقارية
NM	32.0%	4,086	67,918	(21.4%)	0.048	0.086	10.9	0.001	0.061	0.53	8.19%	0.54	NM	MASHAER.KW	شركة مشاعر القابضة
NM	0.0%	0	0	0.0%	N/A	N/A	1.7	0.000	0.021	0.44	0.00%	0.29	NM	EFEKT.KW	شركة إفكت العقارية
NM	116.7%	0	0	(28.7%)	0.009	0.016	2.2	0.000	0.011	0.60	0.00%	0.19	NM	AJWN.KW	شركة اجوان الخليج العقارية
0.4%	0.7%	1,315	50,000	(39.8%)	0.027	0.074	2.7	(0.001)	0.027	0.14	0.00%	0.31	NM	MASKN.KW	شركة المساكن الدولية للتطوير العقاري
3.8%	0.0%	0	0	0.0%	0.333	0.385	15.8	0.000	0.350	NA	0.00%	2.37	62.7	DALQ.KW	شركة دلقان العقارية
0.2%	2.1%	1,358	11,825	62.6%	0.040	0.190	16.7	(0.011)	0.114	0.02	0.00%	1.08	NM	THURY.KW	شركة دار الثريا العقارية
NM	7.0%	725	8,010	(8.0%)	0.084	0.118	9.7	(0.003)	0.092	0.25	7.25%	0.84	NM	OSOS.KW	شركة مجموعة أسس القابضة
NA	4.2%	5,161	5,010	NA	0.978	1.131	24.4	0.006	1.035	NA	0.00%	NA	NA	BAITAKREIT.KW	صندوق بيتك كاييتال ريت
NM		5,727,374	177,053,378	(13.2%)			1,962.6				2.49%	0.72	NM		قطاع العقار
NM	24.3%	112,656	950,665	(20.7%)	0.095	0.172	65.6	(0.001)	0.119	0.71	12.53%	0.69	NM	KINV.KW	الشركة الكويتية للاستثمار
NM	4.4%	0	0	(14.7%)	0.179	0.235	99.3	0.000	0.185	0.52	9.21%	0.70	NM	FACI.KW	شركة التسهيلات التجارية
NM	32.0%	0	0	(42.3%)	0.027	0.060	8.2	0.000	0.031	1.32	0.00%	0.99	NM	IFIN.KW	شركة الاستثمارات المالية الدولية
NM	36.5%	660,243	4,972,220	(3.6%)	0.080	0.158	116.5	(0.003)	0.133	1.24	6.16%	0.73	NM	NINV.KW	شركة الاستثمارات الوطنية
27.3%	9.9%	600,166	3,955,366	(29.6%)	0.147	0.230	304.0	0.001	0.152	0.57	6.47%	1.40	5.1	KPRO.KW	شركة مشاريع الكويت (القابضة)
NM	18.6%	2,912	83,214	(12.5%)	0.026	0.045	21.9	(0.000)	0.035	1.33	0.00%	0.43	NM	COAS.KW	شركة الساحل للتنمية والاستثمار

15 سبتمبر 2020

التقرير اليومي لبورصة الكويت

العائد على حقوق المساهمين	معدل دوران السهم منذ بداية العام	مؤشرات التداول اليومية			امنى اقبال خلال 52 اسبوع (د.ك)	اعلى اقبال خلال 52 اسبوع (د.ك)	القيمة الرأسمالية (مليون د.ك)	السعر (د.ك)		مؤشرات التقييم				رمز رويترز	الشركة
		القيمة المتداولة (د.ك)	القيمة المتداولة (سهم)	التغير منذ بداية العام				التغيير اليومي	سعر الاقبال (د.ك)	معامل المخاطرة (Beta)	العائد الجاري (%)	مضاعف السعر للقيمة الدفترية (x)	مضاعف السعر للربحية (x)		
NM	60.4%	143,625	3,212,057	(3.3%)	0.027	0.063	24.4	0.001	0.044	1.14	0.00%	0.50	NM	SECH.KW	شركة بيت الأوراق المالية ▲
NM	204.6%	790,638	14,637,187	128.7%	0.022	0.064	43.5	(0.001)	0.054	1.03	0.00%	0.49	NM	ARZA.KW	مجموعة أرزان المالية للتمويل والاستثمار ▼
NM	25.2%	42,255	525,166	(23.7%)	0.070	0.121	38.9	0.001	0.081	0.77	6.18%	0.47	NM	MARKZ.KW	المركز المالي الكويتي ▲
32.2%	20.0%	14,295	124,852	28.5%	0.063	0.138	30.3	(0.004)	0.115	0.61	0.00%	1.30	4.0	KMEF.KW	شركة الكويت والشرق الأوسط للاستثمار ▼
NM	175.0%	40,028	1,347,233	(12.8%)	0.022	0.045	19.5	0.000	0.030	1.02	0.00%	0.44	NM	OLAK.KW	الشركة الأولى للاستثمار ▲
NM	90.5%	36,135	3,890,903	(7.1%)	0.008	0.016	2.9	(0.000)	0.009	1.20	0.00%	0.39	NM	MALK.KW	شركة المال للاستثمار ▼
NM	20.5%	82,417	852,650	51.9%	0.038	0.100	63.5	(0.001)	0.098	1.00	0.00%	1.77	NM	GIHK.KW	شركة بيت الاستثمار الخليجي ▲
NM	150.6%	7,170,662	78,590,314	87.4%	0.032	0.102	71.2	(0.002)	0.088	1.24	0.00%	1.10	NM	AAYA.KW	شركة أعيان للإجارة والاستثمار ▼
NM	5.8%	5,006	112,000	17.3%	0.031	0.053	17.6	(0.002)	0.045	0.85	0.00%	0.51	NM	BAYK.KW	شركة بيان للاستثمار ▼
NM	25.8%	6,042	74,500	9.3%	0.070	0.121	12.9	(0.000)	0.082	0.44	13.32%	0.77	NM	OSUL.KW	شركة أصول للاستثمار ▼
NM	9.4%	14,808	338,800	(12.5%)	0.038	0.058	14.0	(0.002)	0.043	0.30	0.00%	0.38	NM	KFSK.KW	الشركة الكويتية للتمويل والاستثمار ▼
NM	13.9%	78,140	1,088,787	(21.0%)	0.060	0.111	24.3	(0.001)	0.071	0.38	7.03%	0.50	NM	KAMC.KW	شركة كامكو للاستثمار ▼
4.8%	4.1%	19,276	314,714	(14.1%)	0.049	0.081	14.3	0.001	0.063	0.67	6.98%	0.37	7.7	NIHK.KW	الشركة الوطنية الدولية القابضة ▲
NM	10.2%	25,897	622,920	(22.7%)	0.035	0.057	10.2	0.002	0.043	0.65	0.00%	0.56	NM	UNICAP.KW	يونيكاب للاستثمار والتمويل ▲
4.9%	24.8%	289,098	3,131,137	(1.2%)	0.062	0.148	19.6	(0.005)	0.092	0.34	5.28%	0.91	18.6	MADR.KW	شركة المدار للتمويل والاستثمار ▼
NM	6.1%	0	0	(20.0%)	0.011	0.022	3.2	0.000	0.016	0.83	0.00%	1.92	NM	DEER.KW	شركة الديرة القابضة =
0.8%	237.1%	379,787	13,563,518	(7.8%)	0.018	0.033	7.3	(0.002)	0.027	1.27	0.00%	0.23	30.9	SAGH.KW	شركة مجموعة السلام القابضة ▼
NM	46.5%	16,472	1,061,017	5.3%	0.010	0.017	5.0	(0.000)	0.016	1.01	0.00%	0.38	NM	EKTT.KW	شركة اكتتاب القابضة ▼
NM	159.1%	28,805	2,068,852	(8.0%)	0.009	0.019	5.6	(0.000)	0.014	1.22	0.00%	0.48	NM	MADI.KW	شركة المدنية للتمويل والاستثمار ▼
15.4%	53.2%	94,067	543,376	47.1%	0.076	0.184	72.3	(0.001)	0.175	1.24	3.42%	1.24	8.1	NOOR.KW	شركة نور للاستثمار المالي ▼
NM	0.3%	0	0	(7.0%)	0.199	0.400	110.8	0.000	0.321	0.33	3.72%	0.57	NM	TAMI.KW	شركة التمدين الاستثمارية =
NM	25.2%	3,922	154,990	(19.7%)	0.022	0.043	4.5	(0.000)	0.025	0.73	0.00%	0.23	NM	KSHC.KW	الشركة الكويتية السورية القابضة ▼
NM	1.6%	20,767	639,080	(17.1%)	0.029	0.041	27.1	(0.000)	0.034	0.52	0.00%	0.38	NM	ASIYA.KW	شركة آسيا كابيتال الاستثمارية ▼
NM	4.0%	236	4,207	(9.4%)	0.052	0.062	8.4	0.000	0.056	1.10	0.00%	0.75	NM	GNAH.KW	الشركة الخليجية المغربية القابضة =
NM	0.0%	0	0	14.3%	0.030	0.053	6.2	0.000	0.034	0.39	0.00%	0.65	NM	AMWA.KW	شركة أموال الدولية للاستثمار =
NM	38.4%	317,821	3,419,246	(26.4%)	0.071	0.137	105.1	(0.002)	0.093	0.95	8.27%	0.53	NM	ALIMK.KW	مجموعة الإمتياز الاستثمارية ▼
NM	0.0%	0	0	0.0%	N/A	N/A	0.3	0.000	0.005	NA	0.00%	0.05	NM	TAMKE.KW	شركة تمكين القابضة =
7.5%	43.8%	74,952	2,236,087	(14.3%)	0.021	0.048	14.5	0.000	0.034	1.38	0.00%	0.73	9.7	MANK.KW	شركة منازل القابضة ▲
NM	38.8%	571,987	3,393,048	(29.9%)	0.121	0.247	241.3	0.001	0.169	1.42	5.92%	0.76	NM	NIND.KW	مجموعة الصناعات الوطنية ▲
NM	8.7%	0	0	(27.0%)	0.045	0.070	4.7	0.000	0.047	0.70	0.00%	0.55	NM	WARBACAP.KW	شركة وربة كابيتال القابضة =
NM	3.1%	0	0	(27.7%)	0.079	0.337	34.2	0.000	0.198	0.15	0.00%	1.23	NM	AGHC.KW	شركة مجموعة عربي القابضة =
NM	5.7%	18,967	465,425	(17.2%)	0.037	0.059	25.0	(0.002)	0.041	0.79	0.00%	0.32	NM	KPPC.KW	الشركة الكويتية لمشاريع التخصص القابضة ▼
NM	0.2%	3	100	47.5%	0.019	0.035	4.9	(0.002)	0.030	NA	0.00%	0.95	NM	TAHS.KW	شركة تصنيف وتحصيل الأموال ▼
20.9%	0.0%	0	0	(17.8%)	0.318	0.500	379.0	0.000	0.370	0.16	0.00%	2.53	12.1	EKHK.KW	الشركة الكويتية المصرية القابضة =
5.3%	1.6%	3,138	61,363	(24.2%)	0.042	0.074	266.6	(0.000)	0.052	0.87	7.69%	1.01	19.0	GFH.KW	مجموعة جي إف إتش المالية ▼
5.4%	5.8%	38,931	573,740	4.4%	0.044	0.072	20.0	(0.003)	0.067	0.71	7.15%	0.46	8.6	INOV.KW	شركة إنوفست ▼
4.3%	1.7%	0	0	(12.5%)	0.088	0.110	66.0	0.000	0.088	0.03	0.00%	1.44	33.8	BAREEQ.KW	شركة البريق القابضة =
NM	11.0%	0	0	39.5%	0.037	0.064	10.6	0.000	0.053	0.07	0.00%	0.63	NM	AMARF.KW	شركة عمار للتمويل والإجارة =
NM	6.8%	8,650	184,500	(10.0%)	0.037	0.060	14.4	(0.002)	0.047	NA	0.00%	0.45	NM	ALMANAR.KW	شركة المنار للتمويل والإجارة ▼
34.8%	5.3%	1,928,437	1,852,285	NA	0.996	1.210	206.8	(0.025)	1.030	NA	0.00%	6.32	18.2	BOURSA.KW	شركة بورصة الكويت للأوراق المالية ▼
NM		13,641,242	149,045,519	(3.7%)			2,666.5						NM		قطاع الخدمات مالية
NM	1.9%	6,458	96,000	1.7%	0.051	0.086	7.2	(0.001)	0.072	0.13	5.56%	0.59	NM	ASCK.KW	شركة الأنظمة الآلية ▼
NM		6,458	96,000	1.7%			7.2						NM		قطاع التكنولوجيا
16.1%	28.2%	3,269,425	9,742,302	N/A	0.297	0.500	370.7	0.003	0.337	NA	0.0%	4.84	30.1	AZNOULA.KW	شركة شمال الزور الأولي للطاقة و المياه ش.م.ك.ع ▲
16.1%		3,269,425	9,742,302	N/A			370.7				0.0%	4.84	30.1		قطاع منافع
5.1%		58,096,930	501,973,801	(12.0%)			31,984				3.94%	1.39	27.1		إجمالي بورصة الكويت

التقرير اليومي لبورصة الكويت

15 سبتمبر 2020

الشركة	رمز رويترز	مضاعف السعر	مضاعف للسعر للقيمة الدفترية (x)	العائد الجاري (%)	معامل المخاطرة (Beta)	السعر (د.ك.)		القيمة الرأسمالية (مليون د.ك.)	أعلى أقبال خلال 52 أسبوع (د.ك.)	أدنى أقبال خلال 52 أسبوع (د.ك.)	مؤشرات التداول اليومية		معدل دوران السهم منذ بداية العام	العائد على حقوق المساهمين
						التغيير اليومي	سعر الأقبال (د.ك.)				القيمة	الكمية		

الشركات الأكثر صعوداً وإنخفاضاً والأكثر نشاطاً منذ بداية العام

الشركات الأكثر صعوداً (%)	الإقبال (د.ك.)	اداء السهم منذ بداية العام (%)
شركة إدارة الاملاك العقارية	0.204	132.1%
مجموعة أرزان المالية للتمويل والاستثمار	0.054	128.7%
شركة أعيان للإجارة والاستثمار	0.088	87.4%
شركة مجموعة المستثمرين القابضة	0.015	83.8%
شركة دار الثريا العقارية	0.114	62.6%

الشركات الأكثر نشاطاً من حيث القيمة المتداولة	الإقبال (د.ك.)	اداء السهم منذ بداية العام (%)
بيت التمويل الكويتي	0.630	1,139,600,758
بنك الكويت الوطني	0.861	890,026,465
البنك الأهلي المتحد - البحرين	0.226	756,613,077
زين	0.573	396,434,305
اجبيليتي (المخازن العمومية)	0.625	316,514,247

الشركات الأكثر نشاطاً من حيث الكمية المتداولة	الإقبال (د.ك.)	اداء السهم منذ بداية العام (%)
البنك الأهلي المتحد - البحرين	0.226	3,490,323,150
بيت التمويل الكويتي	0.630	1,745,253,063
مجموعة أرزان المالية للتمويل والاستثمار	0.054	1,642,398,691
الخليجية للاستثمار البترولي	0.020	1,622,755,075
شركة مجموعة المستثمرين القابضة	0.015	1,617,155,245

المصدر: إدارة بحوث الاستثمار - كامكو

إن "كامكو إنفست" هي شركة مرخصة تخضع كليا لرقابة هيئة أسواق المال في دولة الكويت ("الهيئة الكويتية") وبشكل جزئي لرقابة بنك الكويت المركزي ("البنك المركزي").

الغرض من هذا التقرير هو توفير المعلومات فقط، لا يُعتبر مضمون هذا التقرير، بأي شكل من الأشكال، استثماراً أو عرضاً للاستثمار أو نصيحة أو إرشاداً قانونياً أو ضريبياً أو من أي نوع آخر، ويخفي بالثبات تجاهه عند النظر في اتخاذ أي قرارات استثمارية. لا تأخذ كامكو إنفست بعين الاعتبار، عند إعداد هذا التقرير، الأهداف الاستثمارية والوضع المالي والاحتياجات الخاصة لفرد معين. وبناءً على ما تقدم، وقيل أخذ أي قرار بناءً على المعلومات الموجودة ضمن هذا المستند، ينبغي على المستثمرين أن يندروا إلى تقييم الاحتياجات الاستثمارية المشار إليها في هذا التقرير على نحو مستقل ويقرروا بشأن ملائمتها على ضوء ظروفهم وأهدافهم المالية الخاصة. يخضع محتوى التقرير لحقوق الملكية الفكرية المحفوظة. كما يُمنع نسخ أو توزيع أو نقل هذا البحث وهذه المعلومات في الكويت أو في أي اختصاص قضائي آخر لأي شخص آخر أو إدراجها بأي شكل من الأشكال في أي مستند آخر أو مادة أخرى من دون الحصول على موافقة الخطبة المسبقة.

شهادة المحلل: يفيد كل محلل شارك بإعداد هذا التقرير، أن واحد وحيداً أمكن، وذلك في ما يخصه بالطبع مع الشركات أو الأوراق المالية، (1) الأراء المبينة في هذا التقرير تعكس آراءه الشخصية حول الشركات والأوراق المالية، و (2) أن تعويضاته المالية لم وأن تكون، معتمدة سواء مباشرة أو غير مباشرة، على التوصيات المقدمة أو الأراء المبينة صراحة في هذا التقرير.

تقديرات كامكو إنفست: تستند البحوث الاستثمارية في شركة كامكو إنفست إلى تحليل الاقتصاد الإقليمي، بالإضافة إلى التحليل المالي للتطاولات للشركات، تعكس بحوث الشركة الخاصة بكامكو إنفست عند تقديم التوصيات الخاصة بسعر سهم شركة معينة على روبا طوية المدى (12 شهراً). تكلي مجموعة من التقديرات على الشكل التالي:

أداء متفوق: من المتوقع أن يسجل سعر السهم محل الدراسة عوائد تتراوح ما بين 10% و 10+ في الأشهر 12 المقبلة.

أداء محايد: من المتوقع أن يسجل سعر السهم محل الدراسة عوائد تتراوح ما بين 10% و 10+ في الأشهر 12 المقبلة.

أداء متدني: من المتوقع أن يتراجع سعر السهم محل الدراسة بنسبة تصل إلى 10% في الأشهر 12 المقبلة.

قد يبرز في بعض الأحوال والظروف، تباين عن تلك التقديرات والتصنيفات الضمنية بسعر القيمة العادلة بالاستعانة بالمعايير اعلاه. كما تعتمد كامكو إنفست على سياستها على تحديث دراسة القيمة العادلة للشركات التي قامت بدراستها مسبقاً بحيث تعكس أي تغييرات جوهرية قد تؤثر في توقعات المحلل بشأن الترتيب. من الممكن لتقلبات سعر السهم أن تستب في انتقال الأسهم إلى خارج نطاق التصنيف الضمني وفق هدف القيمة العادلة في كامكو إنفست. يمكن للمحللين أن لا يعتمدوا بالضرورة إلى تغيير التصنيفات والتغيرات في حال وقوع حالة مماثلة إلا أنه يُتوقع منهم التكيف مع الأسباب الكامنة وراء وجهة نظرهم وأرائهم لملاءمة كامكو إنفست. تُرفق كل كامكو إنفست صراحة كل بند أو شرط بتقرير إخضاعه على بيان إخلاء المسؤولية أو وثيقة أو وثائق وثائقه ولا يمكن أن يكون له أي مغزى. تستند المعلومات المتضمنة في هذا التقرير إلى التناولات الجزئية والإحصاءات والمعلومات العامة الأخرى التي تعتقد بأنها موثوقة. إننا لا نعلم أو نتضمن بأن هذه المعلومات صحيحة أو دقيقة أو تامة وبالتالي لا ينبغي التعويل عليها. لا نقرّ كامكو إنفست بتحديث أو تغيير أو تعديل هذا التقرير أو بإبلاغ أي مستلم في حال طرأ تغيير ما أي رأي أو توقع أو تقدير مبدئي فيه أو باتباعه غير دقيق. إن نشر هذا التقرير هو لأغراض إعلامية فقط لا تمت بصلة لأي عرض استثماري أو تجاري. لا ينشأ عن المعلومات الواردة في التقرير المنشورة أي التزام قانوني أو اتفاقية ملزمة، بما في ذلك على سبيل المثال لا الحصر، أن التزامنا بتحديث بيانات معلومات معينة، إنكم تحملون مسؤولية إجراء أبحاثكم الخاصة وتحليل المعلومات المتضمنة أو المشار إليها في هذا التقرير. وتقييم سميات ومخاطر المتعلقة بالأوراق المالية موضوع التقرير أو أي مستند آخر. وعلاوة على ذلك، من الممكن أن تحدث بيانات معلومات محدثة للبيانات والظروف المتضمنين عليها في اتفاقيات أخرى تتكامل كامكو إنفست طرفاً فيها.

لا يجب نشر أي عبارة واردة في هذا التقرير على أنه طلب أو عرض أو توصية بشراء أو التصرف في أي استثمار أو بالاتزام بأي معاملة أو بتقديم أي نصيحة أو خدمة استثمارية، أن هذا التقرير موجه إلى العملاء المخترفين ولينسب لملاءمة البيع بالجزءة ضمن مفهوم فردا عند هيئة السوق المالية، لا ينبغي على الآخرين ممن يتسلمون هذا التقرير التعويل عليه أو التصرف وفق مضمونه. يتوجب على كل كيان أو فرد يصبح بجزءه هذا التقرير أن يتطلع على مضمونه ويحترم التقديرات الواردة فيه وأن يتبع على التعويل عليه أو التصرف وفق مضمونه حيث يجب من غير القانوني تقديم عرض أو دعوة أو توصية لشخص ما من دون التقيد بأي ترخيص أو تسجيل أو متطلبات قانونية.

المسؤولية والإفصاح عن المعلومات الهامة

تخضع شركة كامكو إنفست للاستثمار (مركز دبي المالي العالمي) المحدودة المملوكة بالكامل لشركة كامكو إنفست للاستثمار ش.م.ك. "عامّة" لمصلحة دبي للخدمات المالية. ويجوز لشركة كامكو إنفست للاستثمار (مركز دبي المالي العالمي) أن تقوم بالأنشطة المالية التي تندرج ضمن نطاق رخصة سلطة دبي للخدمات المالية فقط. يمكن توزيع المعلومات الواردة في هذه الوثيقة من قبل كامكو إنفست (مركز دبي المالي العالمي) نيابة عن شركة كامكو إنفست للاستثمار ش.م.ك. "عامّة". تستفيد هذه الوثيقة العملاء المخترفين أو أطراف الأسواق فقط على النحو المحدد من جانب سلطة دبي للخدمات المالية، ولا يجوز لأي شخص آخر الاعتماد عليها. لا يجوز توزيع هذا التقرير في المملكة العربية السعودية إلا للأشخاص المصرح لهم بموجب لائحة عروض الأوراق المالية الصادرة عن هيئة السوق المالية. لا تقدم هيئة السوق المالية أي تعهد فيما يتعلق بدقة أو اكتمال هذا التقرير، وتخلي مسؤوليتها صراحة من أي مسؤولية من أي نوع عن أي خسارة تنشأ عن أو يتم تكديدها بالاعتماد على أي جزء من هذا التقرير. يجب على متلقي هذا التقرير بموجبه إجراء البحوث الخاصة بهم بشأن دقة المعلومات المتعلقة بمحتويات هذا التقرير. إذا لم تقم محتويات هذا التقرير، يجب عليك استشارة مستشار مالي معتمد.

تحذيرات من المخاطر

تتخذ الأسعار أو التقييمات أو التوقعات صفة دلالية بحتة ولا تهدف بالثبات إلى توقع النتائج الفعلية بحيث قد تختلف بشكل ملحوظ عن الأسعار والتقييمات أو التوقعات المبينة في هذا التقرير. قد ترتفع قيمة الاستثمار أو تنخفض، وقد تشهد قيمة الاستثمار كما الإيرادات المحقق منه تقلبات من يوم لآخر نتيجة التغييرات التي تطاول الأسواق الاقتصادية ذات الصلة (بما في ذلك، على سبيل المثال لا الحصر، التغييرات الممكن وغير الممكن توقعها في أسعار الفائدة، وأسعار الصرف الأجنبي، وأسعار التأخير وأسعار النفع المسبق والظروف السياسية أو المالية، إلخ...).

لا يدل الأداء الماضي على النتائج المستقبلية. تعدّ كافة الأراء أو التقديرات أو التقييمات (أسعار الأسهم محل البحث والتقديرات بشكل خاص) غير دقيقة للأساس وتخضع للرأي والتقدير. إنها عبارة عن آراء وليست حقائق تستند إلى توقعات وتقديرات راحة وتعمل على الاعتقادات والفرضيات. قد تختلف المحطات والعمولات الفعلية اختلافاً جوهرياً عن المحطات والعمولات المصرح عنها أو المتوقعة وليس هناك أي ضمانات للأداء المستقبلي. نشأ عن صفقات معينة، بما فيها الصفقات المشتملة على السلع والخيارات والمشتقات الأخرى، مخاطر هامة لا تقاسمها بالثبات جميع المستثمرين. لا يعترف هذا التقرير على رصده أو عرض كافة المخاطر (المباشرة أو غير المباشرة) التي ترتبط بالاستثمارات أو الاستثمارات المشار إليها في هذا التقرير.

تضارب المصالح

تقوم كامكو إنفست والشركات التابعة خدمات مصرفية استثمارية كاملة وقد يتخذ مدراء ومسؤولين وموظفين فيها، مواقف متعارضة مع الأراء المبينة في هذا التقرير. يمكن لموظفي البيع وموظفي التداول وغيرهم من المختصين في كامكو إنفست تزويد عملائنا ومكاتب التداول بتعليقات شفوية أو خطية حول السوق أو باستراتيجيات التداول تعكس آراء متعارضة مع الأراء المبينة صراحة في هذا التقرير. يمكن لإدارة الأصول ومكاتب التداول خاصتنا وأعمالنا الاستثمارية اتخاذ قرارات استثمارية لا تتناغم والتوصيات أو الأراء المبينة صراحة في هذا التقرير. يجوز لكامكو إنفست أن تقيم أو تسعى لإقامة علاقات على مستوى خدمات الاستثمار المصرفية أو علاقات عمل أخرى تحصل في مقابلها على تعويض من الشركات موضوع هذا التقرير. لم تتم مراجعة الحقائق والأراء المبينة في هذا التقرير من قبل المختصين في مجالات عمل أخرى في كامكو إنفست، بما في ذلك طاقم الخدمات المصرفية الاستثمارية، ويمكن ألا تجد معلومات يكون هؤلاء المختصين على علم بها. يتكلم بنك الخليج المتحد - البحرين غالبية أسهم كامكو إنفست ويمكن أن ينشأ عن هذه الملكية أو أن تشهد على تضارب مصالح.

إفصاح المسؤولية القانونية والشفافية

لا تقدم كامكو إنفست إعلانات أو ضمانات صريحة أو ضمنية، وبإزاء وفي الحدود الكاملة التي يسمح بها القانون المنطبق، نخلي بموجبه صراحةً مسؤوليتنا عن أي وكافة الإعلانات والضمانات الصريحة والضمنية، أي كان نوعها، بما في ذلك على سبيل المثال لا الحصر، كل ضمانات تتعلق بدقة المعلومات أو ملائمتها للوقت أو ملائمتها لغرض معين أو كل ضمانات تتعلق بعدم المخاطرة. لا نقبل كامكو إنفست تحمل أي مسؤولية قانونية في كافة الأحوال، بما في ذلك (على سبيل المثال لا الحصر) تعويلكم على المعلومات المتضمنة في هذا التقرير، وأي إقفل عن أي أضرار أو خسائر أيًا كان نوعها، بما في ذلك (على سبيل المثال لا الحصر) أضرار مباشرة، غير مباشرة، عرضية، خاصة أو تبعية، أو مصاريف أو خسائر تنشأ عن أو ترتبط بالاستناد على هذا التقرير أو بعدم التمكن من الاستناد عليه، أو ترتبط بأي خطأ أو إغفال أو عيب أو فيروس الحاسوب أو تعطل النظام، أو خسارة ربح أو شهرة أو سمعة، حتى وإن تم الإبلاغ صراحة عن احتمال التعرض لخسائر أو أضرار مماثلة، بحيث تنشأ عن أو ترتبط بالاستناد على هذا التقرير. لا نستنتي واجباتنا أو مسؤوليتنا المتضمنين عليها بموجب القوانين المطبقة والمألوفة.