

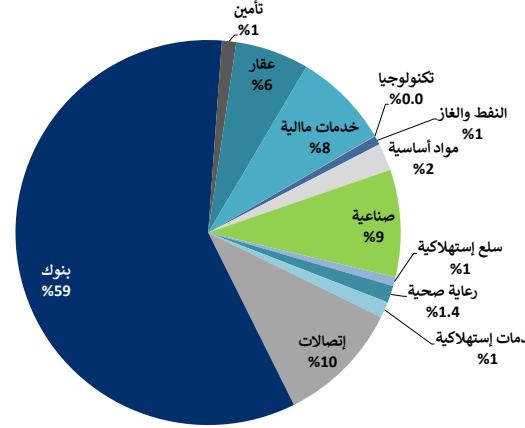
4 يونيو 2020

التقرير اليومي لبورصة الكويت

القيمة السوقية لقطاعات بورصة الكويت والعائد منذ بداية الشهر والسنة

القيمة السوقية مليون دك	التغير اليومي	التغير اليومي	التغير منذ بداية الشهر	التغير منذ بداية السنة	بورصة الكويت
29,323.1	▲ 0.2%	0.5%	(19.3%)		بورصة الكويت
222.8	▼ (0.4%)	(1.6%)	(13.6%)		النفط والغاز
675.5	▼ (0.1%)	1.5%	(16.4%)		مواد أساسية
2,633.6	▼ (1.3%)	(0.4%)	(20.0%)		صناعية
226.6	▼ (0.0%)	0.5%	14.8%		سلع استهلاكية
416.9	= 0.0%	0.0%	(5.0%)		رعاية صحية
391.3	▲ 0.1%	3.6%	(29.1%)		خدمات استهلاكية
3,054.4	▲ 0.3%	0.2%	(10.7%)		إتصالات
17,148.7	▲ 0.4%	0.7%	(22.0%)		بنوك
353.5	▲ 2.3%	2.2%	1.8%		تأمين
1,811.3	▼ (0.5%)	0.4%	(19.8%)		عقار
2,381.9	▲ 0.4%	0.3%	(13.9%)		خدمات مالية
6.5	= 0.0%	0.0%	(7.5%)		تكنولوجيا

توزيع القيمة السوقية على القطاعات



اداء اكبر عشر شركات كويتية مدرجة في بورصة الكويت

القيمة السوقية مليون دك.	مضاعف السعر للربحية (X)	العائد على حقوق المساهمين	الترتيب	الشركة
5,336	13.30	11.7%	1	بنك الكويت الوطني
4,758	18.95	12.2%	2	بيت التمويل الكويتي
2,302	10.61	16.7%	3	زين
1,762	7.96	17.1%	4	البنك الأهلي المتحد - البحرين
1,666	26.59	10.9%	5	بنك بوبيان
1,135	13.09	7.9%	6	اجيليتي (المخازن العمومية)
946	NM	0.0%	7	البنك التجاري الكويتي
689	10.82	9.6%	8	بنك الخليج
679	12.03	11.9%	9	شركة المبانى
565	10.27	12.1%	10	البنك الأهلي المتحد - الكويت
19,839	14.02	11.7%		الاجمالي

تم احتساب العائد على حقوق المساهمين على اساس صافي الارباح لتسعة اشهر المالية 2019 وحقوق المساهمين كما في 31 ديسمبر 2019

الشركات الأكثر صعوداً وانخفاضاً والأكثر نشاطاً

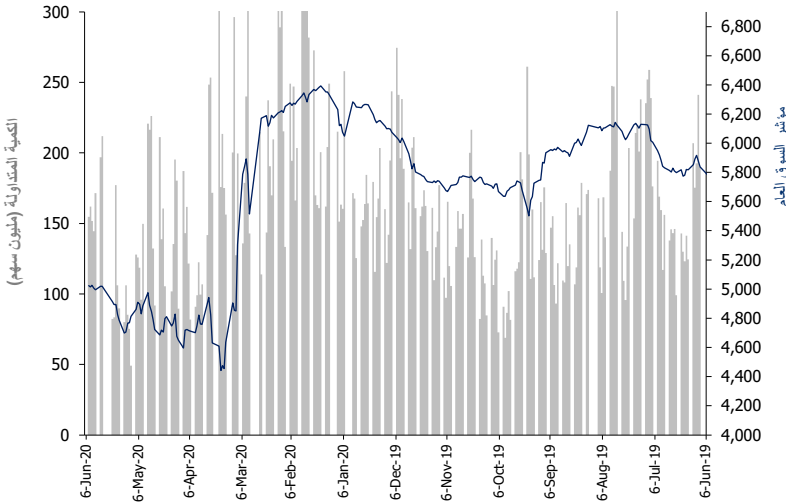
الشركات الأكثر صعوداً (%)	الإقفال (د.ك)	التغير (د.ك)	التغير (%)	الشركة
0.046	0.004	9.5%		شركة التجارة والاستثمار العقاري
0.420	0.035	9.1%		الشركة الأهلية للتأمين
0.084	0.005	6.4%		شركة وربة للتأمين
0.082	0.005	6.1%		المركز المالي الكويتي
0.162	0.009	5.9%		شركة الألفو لتمويل شراء وتاجير الطائرات

الشركات الأكثر انخفاضاً (%)	الإقفال (د.ك)	التغير (د.ك)	التغير (%)	الشركة
0.013	(0.002)	(10.3%)		شركة مجموعة المستثمرين القابضة
0.012	(0.001)	(6.5%)		شركة أن دي جي تال سيرفيس القابضة
0.085	(0.004)	(4.9%)		شركة ادارة الاملاك العقارية
0.039	(0.002)	(4.8%)		شركة صناعات أسمنت الفجيرة
0.056	(0.003)	(4.8%)		شركة مشاعر القابضة

الشركات الأكثر نشاطاً	الإقفال (د.ك)	التغير (د.ك)	الكمية المتداولة (سهم)	الشركة
0.013	(0.103)	23,752,411		شركة مجموعة المستثمرين القابضة
0.181	0.006	12,927,502		البنك الأهلي المتحد - البحرين
0.038	0.016	11,086,130		مجموعة أركان المالية للتمويل والاستثمار
0.644	(0.040)	9,143,063		اجيليتي (المخازن العمومية)
0.012	(0.065)	8,577,387		شركة أن دي جي تال سيرفيس القابضة

المصدر: إدارة بحوث الاستثمار - كامكو

اداء المؤشر مقابل الكمية



حركة الاسهم 82 = 42 ▼ 49 ▲

بيانات تداول بورصة الكويت ونسب التذبذب

التغير السنوي (%)	التغير الشهري (%)	التغير اليومي (نقطة)	الإقفال	أداء بورصة الكويت
(21.7%)	0.6%	0.1%	5.17	مؤشر السوق الأول
(18.8%)	0.39%	0.44%	17.80	مؤشر رئيسي 50
(15.2%)	0.30%	0.36%	15.09	مؤشر السوق الرئيسي
(20.0%)	0.5%	0.2%	8.45	مؤشر السوق العام
(19.3%)	0.5%	0.2%	47.32	القيمة الرأسمالية (مليون دك)

المعدل اليومي	التغير اليومي	القيمة	مؤشرات التداول
منذ بداية عام	منذ بداية عام		
2019	2020	(%)	
88.6	178.7	(4.4%)	154.8
16.9	36.6	3.2%	24.27
3,810	8,530	(1.0%)	(73.0)

4 يونيو 2020

السوق الأول

مؤشرات التداول منذ بداية عام 2020		مؤشرات التداول						القيمة الرأسمالية			السعر			مكونات السوق الأول
الكمية المتداولة (مليون سهم)	القيمة المتداولة (مليون د.ك)	التغيير منذ بداية عام 2020	العائد على حقوق المساهمين	معامل المخاطرة (Beta)	العائد الجاري	مضاعف السعر للقيمة الدفترية	مضاعف السعر للربحية	الوزن من بورصة الكويت	الوزن من مؤشر السوق الأول	مليون (د.ك)	التغيير اليومي (%)	التغيير اليومي (د.ك)	سعر الإقبال (د.ك)	
639.11	747.19	(23.6%)	11.7%	1.27	4.2%	1.55	13.3	18.2%	25.2%	5,336	0.9%	0.007	0.779	بنك الكويت الوطني ▲
155.03	658.70	(25.4%)	9.6%	1.10	4.6%	1.04	10.8	2.3%	3.3%	689	(1.7%)	(0.004)	0.226	بنك الخليج ▼
137.98	685.93	(31.0%)	6.1%	0.98	3.3%	0.73	11.9	0.7%	1.0%	204	(0.6%)	(0.001)	0.180	بنك الكويت الدولي ▼
61.70	266.22	(33.6%)	11.3%	1.02	5.9%	0.71	6.3	1.8%	2.5%	530	0.0%	0.000	0.202	بنك برفان =
791.01	1,171.46	(15.9%)	12.2%	1.44	2.9%	2.31	19.0	16.2%	22.5%	4,758	0.2%	0.001	0.620	بيت التمويل الكويتي ▲
50.40	94.45	(9.9%)	10.9%	1.04	1.6%	2.90	26.6	5.7%	7.9%	1,666	0.6%	0.003	0.511	بنك بوبيان ▲
8.54	45.17	(22.2%)	8.9%	0.58	7.0%	0.99	11.2	1.1%	1.6%	336	0.0%	0.000	0.168	شركة مشاريع الكويت (القابضة) =
85.81	129.63	(28.1%)	11.9%	1.10	2.1%	1.43	12.0	2.3%	3.2%	679	0.2%	0.001	0.614	شركة المياني ▲
73.44	386.71	(30.3%)	12.9%	1.41	6.0%	0.67	5.2	0.8%	1.1%	240	(0.6%)	(0.001)	0.168	مجموعة الصناعات الوطنية ▼
28.06	50.03	(16.0%)	2.4%	0.73	8.7%	1.06	44.2	1.0%	1.4%	300	(0.9%)	(0.005)	0.561	شركة بوبيان للبتروكيماويات ▼
20.47	82.57	(18.1%)	7.8%	0.74	6.0%	0.64	8.2	1.0%	1.3%	279	0.8%	0.002	0.254	شركة القرن لصناعة الكيماويات البترولية ▲
174.22	278.12	(21.3%)	7.9%	1.51	2.2%	1.03	13.1	3.9%	5.4%	1,135	(4.0%)	(0.027)	0.644	اجيلتي (المخازن العمومية) ▼
251.73	484.99	(11.3%)	16.7%	1.43	6.2%	1.77	10.6	7.9%	10.9%	2,302	0.2%	0.001	0.532	زين ▲
76.79	27.32	(10.4%)	44.6%	0.45	6.8%	4.10	9.2	1.1%	1.6%	330	0.5%	0.013	2.700	هيومن سوفت القابضة ▲
470.35	2,033.85	(37.8%)	17.1%	1.10	10.0%	1.36	8.0	6.0%	8.3%	1,762	0.6%	0.001	0.181	البنك الأهلي المتحد - البحرين ▲
73.42	340.06	(20.2%)	7.6%	0.97	0.0%	1.51	19.9	1.1%	1.6%	329	(0.5%)	(0.001)	0.209	بنك وربة ▼
18.80	36.19	17.8%	5.3%	0.46	2.7%	1.74	32.5	0.6%	0.9%	183	0.0%	0.000	0.589	شركة ميزان القابضة =
17.03	33.85	(27.8%)	11.5%	0.47	7.5%	1.28	11.1	0.3%	0.4%	88	(0.3%)	(0.001)	0.398	الشركة المتكاملة القابضة ش.م.ك ▼
3,133.88	7,552.43	-20.0%	11.9%	4.41%	1.53	12.9	72%	100%	21,147	0.09%	5.17	5,458.96	الإجمالي لمكونات السوق الأول	
526.95	10,318.88		3.7%	4.05%	0.74	20.0	28%		8,176				الإجمالي للشركات الأخرى المدرجة في بورصة الكويت	

المصدر: بحوث كامكو

4 يونيو 2020

التقرير اليومي لبورصة الكويت

الشركة	رمز رويترز	مؤشرات التقييم			السعر (د.ك.)		مؤشرات التداول اليومية			معدل دوران السهم منذ بداية العام	العائد على حقوق المساهمين
		مضاعف السعر (x)	مضاعف السعر للقيمة الدفترية (x)	معامل المخاطرة (Beta)	سعر الأقفال (د.ك.)	التغيير اليومي	القيمة الرأسمالية (مليون د.ك.)	أعلى اقفال خلال 52 أسبوع (د.ك.)	أدنى اقفال خلال 52 أسبوع (د.ك.)		
شركة سنرجي القابضة	SENE.KW	NM	0.34	1.18	0.017	0.000	0.027	0.014	4,942	297,086	(22.4%)
شركة المجموعة البترولية المستقلة	IPGK.KW	12.7	0.86	0.28	0.375	0.000	0.497	0.375	0	0	(22.2%)
الشركة الوطنية للخدمات البترولية	NAPS.KW	8.8	2.45	0.26	0.999	(0.009)	1.389	0.903	5,495	5,500	(14.6%)
شركة بيت الطاقة القابضة	ENER.KW	NM	0.50	0.88	0.016	0.000	0.036	0.014	0	0	(28.9%)
الخليجية للاستثمار البترولي	GPIK.KW	NM	0.11	1.06	0.016	0.000	0.025	0.012	89,697	5,627,568	(19.9%)
شركة برقان لحفر الآبار و التجارة و الصيانة	ABAR.KW	12.0	0.29	NA	0.076	0.000	0.099	0.062	0	0	(5.4%)
قطاع النفط والغاز		27.7	0.80						100,134	5,930,154	(13.6%)
شركة السكب الكويتية	KFDC.KW	20.2	0.84	0.65	0.250	0.000	0.594	0.192	0	0	(25.4%)
شركة بوبيان للبتروليمو	BPCC.KW	44.2	1.06	0.73	0.561	(0.005)	0.949	0.395	100,906	178,988	(16.0%)
شركة الكوت للمشاريع الصناعية	ALKK.KW	16.3	2.52	0.02	0.775	0.000	0.850	0.775	0	0	(8.8%)
شركة القرنين لصناعة الكيماويات البترولية	ALQK.KW	8.2	0.64	0.74	0.254	0.002	0.380	0.163	169,807	673,553	(18.1%)
قطاع المواد الاساسية		14.6	0.87						270,712	852,541	(16.4%)
شركة مجموعة الخصوصية القابضة	SPEC.KW	7.3	0.33	0.40	0.064	0.002	0.086	0.055	8,657	139,353	(24.1%)
شركة أسمنت الكويت	KCEM.KW	33.4	0.64	0.44	0.183	0.004	0.318	0.144	297,465	1,632,537	(25.6%)
شركة الخليج للكابلات و الصناعات الكهربائية	CABL.KW	24.3	0.59	0.92	0.490	(0.006)	0.517	0.373	97,617	198,831	0.4%
شركة الصناعات الهندسية الثقيلة وبناء السفن	SHIP.KW	6.2	1.12	0.62	0.386	(0.001)	0.423	0.298	130,976	339,555	(4.7%)
شركة أسمنت بورتلاند كويت	PCEM.KW	10.1	1.03	0.44	0.766	0.000	1.284	0.685	7,733	10,095	(22.0%)
شركة الشعيبة الصناعية	PAPE.KW	44.1	0.80	0.14	0.140	0.000	0.180	0.122	0	0	(9.7%)
شركة المعادن و الصناعات التحويلية	MRCK.KW	NM	0.51	0.29	0.047	0.000	0.070	0.020	0	0	(6.0%)
شركة أسيكو للصناعات	ACIC.KW	13.3	0.33	0.40	0.112	0.000	0.159	0.081	2,267	20,600	(15.8%)
شركة أسمنت الهلال	HOCK.KW	NM	0.63	0.08	0.072	0.000	0.120	0.063	0	0	(28.0%)
شركة الصناعات الوطنية	NIBM.KW	14.8	0.75	0.17	0.170	0.000	0.195	0.148	0	0	3.0%
شركة المعدات القابضة	EQUI.KW	NM	0.27	1.10	0.014	0.000	0.024	0.013	0	0	(38.4%)
الشركة الوطنية للصناعات الاستهلاكية	NCCI.KW	NM	0.51	NA	0.046	0.000	0.100	0.010	0	0	(16.2%)
شركة الصلبوخ التجارية	SALB.KW	NM	0.42	0.57	0.030	0.000	0.051	0.026	196	6,613	(40.9%)
اجيليتي (المخازن العمومية)	AGLT.KW	13.1	1.03	1.51	0.644	(0.027)	0.860	0.410	5,934,832	9,143,063	(21.3%)
شركة المجموعة التعليمية القابضة	EDUK.KW	5.2	1.67	0.44	0.289	0.009	0.475	0.228	6,417	22,273	(34.2%)
الشركة الوطنية للتنظيف	CLEA.KW	7.7	0.38	0.89	0.055	(0.000)	0.088	0.047	29,452	546,622	(20.4%)
شركة رابطة الكويت و الخليج للنقل	KGLK.KW	16.2	0.22	0.80	0.051	0.001	0.084	0.042	35,653	717,049	(23.3%)
شركة الكويتية لبناء المعامل و المقاولات	KCPC.KW	5.2	0.96	0.45	0.259	0.000	0.300	0.189	8,308	32,499	(2.3%)
هيوون سوفت القابضة	HUMN.KW	9.2	4.10	0.45	2.700	0.013	3.490	1.944	78,876	29,243	(10.4%)
شركة الامتيازات الخليجية القابضة	GFCI.KW	NM	0.93	NA	0.060	0.000	0.188	0.001	0	0	(20.6%)
الشركة الوطنية للرمال	SHOOTING.KW	NM	0.21	1.27	0.012	0.000	0.013	0.007	13,100	1,130,680	18.0%
شركة المجموعة المشتركة للمقاولات	CGCK.KW	7.4	0.57	0.53	0.163	(0.002)	0.264	0.150	80,170	489,534	(37.5%)
شركة المشاريع المتحدة للخدمات الجوية	UPAC.KW	9.1	1.12	0.01	0.430	0.000	0.512	0.362	0	0	(16.0%)
شركة الأفكو لتمويل شراء و تأجير الطائرات	ALAF.KW	6.9	0.48	0.81	0.162	0.009	0.305	0.138	736,180	4,660,258	(40.4%)
شركة مبرد القابضة	MBRD.KW	9.2	0.45	0.95	0.057	(0.001)	0.089	0.049	3,047	55,137	(35.4%)
شركة كي جي إل لوجيستك	LOGK.KW	4.5	0.21	0.79	0.029	(0.000)	0.043	0.024	8,914	312,600	(23.6%)
الشركة المتكاملة القابضة ش.م.ك	INTEGRATED.KW	11.1	1.28	0.47	0.398	(0.001)	0.624	0.360	42,647	107,193	(27.8%)
شركة الشارقة للأسمنت و التنمية الصناعية	SCEM.KW	25.7	0.22	0.24	0.042	0.000	0.077	0.042	0	0	0.0%

4 يونيو 2020

التقرير اليومي لبورصة الكويت

الشركة	رمز رويترز	مؤشرات التقييم			السعر (د.ك.)		مؤشرات التداول اليومية			معدل دوران السهم منذ بداية العام	العائد على حقوق المساهمين
		مضاعف السعر	مضاعف السعر للقيمة	مضاعف السعر للجاري	معاملة المخاطرة (Beta)	سعر الإقبال (د.ك.)	التغير اليومي	القيمة الرأسمالية (مليون د.ك.)	الكمية المتداولة (سهم)		
شركة أسمنت الخليج	GCEM.KW	NM	0.38	0.00%	0.26	0.000	31.1	0	0	1.2%	NM
شركة أم القيوين للاستثمارات العامة	QIC.KW	13.0	0.45	0.00%	0.17	0.000	24.2	0	0	0.0%	3.5%
شركة صناعات أسمنت الفجيرة	FCEM.KW	19.5	0.17	0.00%	0.54	(0.002)	14.0	4,872	193	3.6%	0.8%
شركة رأس الخيمة لصناعة الأسمت	RKWC.KW	20.3	0.52	0.00%	0.12	0.000	32.5	0	0	0.0%	2.6%
قطاع الصناعة		11.9	0.82	4.74%	0.12	0.000	2,633.6	7,522,698	19,598,607	(20.0%)	6.9%
شركة النخيل للإنتاج الزراعي	PAPK.KW	NM	0.48	0.00%	0.24	0.000	3.0	0	0	0.3%	NM
شركة نقل و تجارة المواشي	CATT.KW	33.2	0.97	0.00%	0.26	0.000	39.0	283,370	49,907	4.1%	2.9%
شركة دانة الصفاة الغذائية	DANK.KW	52.7	0.25	0.00%	0.76	(0.000)	1.3	1,220,061	14,188	83.9%	NM
شركة ميزان القابضة	MEZZ.KW	32.5	1.74	2.67%	0.46	0.000	183.4	48,413	28,472	11.6%	5.3%
قطاع السلع الاستهلاكية		NM	1.44	2.16%	0.46	0.000	226.6	1,551,844	14.8%	1.4%	
شركة التقدم التكنولوجي	ATCK.KW	54.1	1.73	2.26%	0.00	0.000	99.8	0	0	0.0%	3.2%
شركة ياكو الطبية	YIAC.KW	52.7	6.06	0.00%	NA	0.000	12.1	0	0	0.0%	11.5%
شركة عيادة الميدان لخدمات طب الأسنان	MIDAN.KW	50.3	8.26	0.00%	0.00	0.000	305.0	0	0	0.0%	16.4%
قطاع الرعاية الصحية		51.2	4.32	0.54%	0.00	0.000	416.9	0	0	(5.0%)	8.4%
شركة السينما الكويتية الوطنية	KCIN.KW	8.5	0.90	6.40%	0.25	0.000	72.8	0	0	0.1%	10.6%
شركة الفنادق الكويتية	KHOT.KW	1.30	1.30	0.00%	NA	0.000	5.2	0	0	0.0%	NM
شركة مركز سلطان للمواد الغذائية	SCFK.KW	14.7	0.73	0.00%	0.53	0.000	33.0	10,000	570	5.5%	4.9%
الشركة الكويتية للكابل التلفزيوني	KWTV.KW	5.2	0.52	0.00%	0.24	0.000	0.5	0	0	0.0%	NM
شركة ابغا للنفادق والمنتجعات	IFAH.KW	NM	0.89	0.00%	0.26	0.000	15.3	259,396	6,417	1.7%	NM
الشركة الأولى للتسويق المحلي للوقود	OULA.KW	11.2	0.64	4.60%	0.47	0.001	43.3	144,213	15,669	2.8%	5.7%
الشركة الكويتية للمنزلهات	MUNK.KW	8.5	0.32	0.00%	0.69	0.000	9.1	0	0	16.6%	3.8%
شركة طيران الجزيرة	JAZK.KW	8.6	3.18	5.48%	0.67	0.000	127.8	265,506	170,333	14.7%	37.1%
شركة السور لتسويق الوقود	SOOR.KW	13.5	0.71	4.31%	0.45	0.000	46.5	281,836	31,400	3.8%	5.3%
شركة طفل المستقبل الترفيحية العقارية	KIDK.KW	33.6	0.52	14.10%	0.03	(0.002)	9.8	1,010	83	0.5%	1.5%
شركة مجموعة الراي الإعلامية	ALRA.KW	NM	0.83	0.00%	0.28	0.000	8.6	0	0	0.3%	NM
شركة جباد القابضة	JIYAD.KW	6.1	0.27	0.00%	0.61	0.000	10.7	24,403	729	9.5%	4.5%
شركة العيد للاغذية	ALEID.KW	5.8	0.50	0.00%	0.03	(0.000)	8.7	10,000	834	3.6%	8.7%
قطاع الخدمات الاستهلاكية		36.9	0.90	4.35%	0.03	(0.000)	391.3	996,364	(29.1%)	2.4%	
زين	ZAIN.KW	10.6	1.77	6.20%	1.43	0.001	2,302.0	1,083,576	575,566	11.2%	16.7%
الشركة الوطنية للاتصالات المتنقلة	OORE.KW	10.7	0.56	7.80%	0.46	0.001	321.1	5,354	3,407	1.1%	5.3%
شركة أن ديجيتال سيرفيس القابضة	AAN.KW	37.8	0.34	0.00%	1.34	(0.001)	10.0	8,577,387	100,599	91.6%	0.9%
شركة الاتصالات الكويتية	STC.KW	9.6	1.94	5.99%	0.61	0.010	417.0	99,143	82,497	1.7%	20.2%
شركة حيات للاتصالات	HAYK.KW	21.1	0.43	0.00%	1.25	0.000	4.3	0	0	5.0%	2.0%
قطاع الاتصالات		10.5	1.44	6.31%	1.25	0.000	3,054.4	9,765,460	(10.7%)	13.7%	
بنك الكويت الوطني	NBKK.KW	13.3	1.55	4.22%	1.27	0.007	5,336.3	4,858,391	3,771,961	10.9%	11.7%
بنك الخليج	GBKK.KW	10.8	1.04	4.63%	1.10	(0.004)	688.9	3,713,667	845,215	21.6%	9.6%
البنك التجاري الكويتي	CBKK.KW	NM	1.29	4.19%	0.42	0.000	946.2	54,529	25,902	1.2%	0.0%
البنك الأهلي الكويتي	ABKK.KW	10.3	0.49	3.82%	0.62	0.001	294.7	476,201	86,272	4.9%	4.8%
البنك الأهلي المتحد - الكويت	BKME.KW	10.3	1.24	4.95%	0.82	0.002	565.3	2,735,477	712,451	4.2%	12.1%
بنك الكويت الدولي	KIBK.KW	11.9	0.73	3.35%	0.98	(0.001)	203.9	6,214,454	1,114,155	60.6%	6.1%
بنك برقان	BURG.KW	6.3	0.71	5.93%	1.02	0.000	530.3	1,464,963	295,825	10.1%	11.3%
بيت التمويل الكويتي	KFH.KW	19.0	2.31	2.90%	1.44	0.001	4,758.0	3,586,303	2,220,545	15.3%	12.2%
بنك بوبيان	BOUK.KW	26.6	2.90	1.56%	1.04	0.003	1,666.0	219,432	111,829	2.9%	10.9%
بنك وربة	WARB.KW	19.9	1.51	0.00%	0.97	(0.001)	329.2	1,868,670	389,604	21.6%	7.6%
البنك الأهلي المتحد - البحرين	AUBK.KW	8.0	1.36	9.96%	1.10	0.001	1,762.5	12,927,502	2,332,952	20.9%	17.1%
بنك الإنمار	ITHMR.KW	NM	2.33	0.00%	0.82	0.000	67.6	0	0	0.0%	0.7%
قطاع البنوك		14.3	1.55	4.16%	0.82	0.000	17,148.7	38,119,589	(22.0%)	10.8%	

4 يونيو 2020

التقرير اليومي لبورصة الكويت

الشركة	رمز رويترز	مؤشرات التقييم			السعر (د.ك.)		مؤشرات التداول اليومية			معدل دوران السهم منذ بداية العام	العائد على حقوق المساهمين	
		مضاعف السعر	مضاعف السعر للقيمة الدفترية (x)	مضاعف السعر الجاري (%)	معامل المخاطرة (Beta)	سعر الإقفال (د.ك.)	التغيير اليومي	القيمة الرأسمالية (مليون د.ك.)	أعلى إقفال خلال 52 أسبوع (د.ك.)			أدنى إقفال خلال 52 أسبوع (د.ك.)
شركة الكويت للتأمين	KINS.KW	6.6	0.56	8.79%	NA	0.325	63.1	0.387	0.298	0	0	(1.5%)
مجموعة الخليج للتأمين	GINS.KW	8.8	1.08	5.79%	0.06	0.628	117.5	0.687	0.590	0	0	(4.8%)
الشركة الأهلية للتأمين	AINS.KW	8.2	0.77	5.85%	0.11	0.420	84.0	0.445	0.385	4	10	(1.9%)
شركة وربة للتأمين	WINS.KW	12.3	0.38	0.00%	0.36	0.084	14.4	0.096	0.053	2,231	27,897	34.7%
شركة إعادة التأمين الكويتية	KWRE.KW	8.1	0.72	2.45%	0.00	0.188	38.4	0.188	0.121	0	0	36.3%
الشركة الأولى للتأمين التكافلي	FTIK.KW	6.3	0.61	0.00%	0.39	0.050	5.3	0.056	0.031	25	500	31.2%
شركة وثاق للتأمين التكافلي	WETH.KW	13.1	0.19	0.00%	0.42	0.021	2.3	0.040	0.018	0	0	(17.2%)
الشركة البحرينية الكويتية للتأمين	BKIK.KW	8.4	0.94	0.00%	0.02	0.200	28.6	0.220	0.190	0	0	0.0%
قطاع التأمين												
شركة صكوك القابضة	SHCK.KW	10.8	0.59	0.00%	1.18	0.026	15.4	0.040	0.022	28,407	1,121,699	(26.4%)
شركة عقارات الكويت	KREK.KW	7.7	0.32	0.00%	1.02	0.080	76.1	0.115	0.070	28,407	510,122	(23.5%)
شركة العقارات المتحدة	UREK.KW	8.6	1.13	0.00%	0.39	0.053	62.7	0.066	0.050	0	0	(13.9%)
الشركة الوطنية العقارية	NREK.KW	15.3	0.60	3.60%	1.16	0.065	87.9	0.095	0.060	196,018	3,024,751	(29.3%)
الشركة الصالحية العقارية	SREK.KW	13.0	0.21	0.00%	0.34	0.361	185.1	0.460	0.324	0	0	(13.4%)
شركة التمدين العقارية	TAMK.KW	7.3	0.21	0.00%	0.10	0.270	116.6	0.375	0.270	4,026	14,915	(15.9%)
شركة أجيال العقارية الترفيهية	AREC.KW	12.0	1.43	2.14%	0.51	0.141	26.1	0.224	0.121	0	0	(22.1%)
شركة المصالح العقارية	MREC.KW	21.2	0.48	0.00%	0.25	0.033	7.9	0.040	0.031	0	0	(9.7%)
الشركة العربية العقارية	ARAB.KW	12.0	0.21	0.00%	1.22	0.024	12.2	0.033	0.020	11,921	507,095	(19.0%)
شركة الإنماء العقارية	ENMA.KW	12.0	1.43	2.14%	0.66	0.048	21.6	0.079	0.034	0	0	(23.4%)
شركة المباتي	MBK.KW	11.1	0.55	5.38%	1.10	0.614	678.5	0.878	0.434	335,892	547,488	(28.1%)
شركة إنجازات للتنمية العقارية	INJA.KW	11.1	0.55	5.38%	0.23	0.072	24.9	0.091	0.061	0	0	(10.0%)
شركة مجموعة المستثمرون القابضة	INVK.KW	46.1	0.43	0.00%	1.20	0.013	8.2	0.017	0.007	319,770	23,752,411	63.8%
الشركة التجارية العقارية	TIJK.KW	12.9	0.39	0.00%	0.55	0.094	161.5	0.102	0.085	18,856	200,580	(0.5%)
شركة سنم العقارية	SANK.KW	12.9	0.39	7.52%	0.62	0.066	27.2	0.080	0.052	1,109	17,463	(10.4%)
شركة أعيان العقارية	AYRE.KW	6.7	0.58	6.25%	NA	0.069	16.9	0.089	0.062	0	0	(9.6%)
شركة عقار للاستثمارات العقارية	AQAR.KW	50.8	0.57	0.00%	0.58	0.031	6.0	0.034	0.023	0	0	9.4%
الشركة الكويتية العقارية القابضة	ALAQ.KW	12.1	0.42	0.00%	1.04	0.048	33.2	0.067	0.047	11,823	244,045	(18.4%)
شركة المزاي القابضة	MAZA.KW	12.1	0.43	4.36%	0.30	0.046	17.0	0.055	0.034	9	202	(8.2%)
شركة التجارة والاستثمار العقاري	TIJA.KW	8.6	0.27	0.00%	0.96	0.017	4.2	0.034	0.013	38,577	2,160,351	(34.3%)
شركة التعمير للاستثمار العقاري	AMAR.KW	8.6	0.57	10.01%	0.25	0.080	20.1	0.092	0.076	0	0	(10.1%)
شركة أركان الكويت العقارية	ARKK.KW	36.0	0.32	4.50%	0.39	0.107	28.4	0.159	0.060	0	0	1.9%
شركة الأركان العالمية العقارية	ARGK.KW	12.0	0.12	0.00%	1.18	0.005	5.8	0.016	0.005	0	0	(33.3%)
شركة أبيار للتطوير العقاري	ABYR.KW	18.4	0.34	0.00%	0.65	0.050	16.1	0.095	0.047	5,505	110,000	(32.4%)
شركة منشآت للمشاريع العقارية	MUNS.KW	44.0	0.54	0.00%	1.46	0.040	40.1	0.055	0.026	109,855	2,746,646	12.6%
شركة دبي الأولى للتطوير العقاري	FIRST.KW	7.5	0.27	0.00%	1.05	0.029	18.4	0.046	0.027	60,954	2,075,000	(33.2%)
شركة مدينة الأعمال الكويتية العقارية	KBTK.KW	6.5	0.65	0.00%	0.01	0.085	9.3	0.179	0.086	8	92	(3.8%)
شركة إدارة الإملاك العقارية	REAM.KW	1.8	0.18	0.00%	0.98	0.026	3.6	0.043	0.021	6,084	237,510	(37.2%)
شركة مينا العقارية	MENK.KW	1.2	0.12	0.00%	0.93	0.016	1.6	0.029	0.015	0	0	(35.1%)
الشركة العالمية للمدن العقارية	ALMK.KW	0.22	0.22	0.00%	0.31	0.037	5.2	0.039	0.018	1,849	50,000	59.5%
شركة مراكز التجارة العقارية	MARA.KW	6.1	0.43	8.91%	0.85	0.018	5.5	0.034	0.013	20,954	1,183,599	(26.6%)
شركة رمال الكويت العقارية	REMAL.KW	6.1	0.43	8.91%	0.44	0.056	10.1	0.086	0.048	5,989	106,757	(27.7%)
شركة مشاعر القابضة	MASHAER.KW	0.29	0.29	0.00%	0.48	0.021	1.7	0.026	0.020	0	0	0.0%
شركة إفكت العقارية	EFEKT.KW	0.21	0.21	0.00%	0.57	0.012	2.4	0.016	0.009	29,609	2,591,290	(23.3%)
شركة أجوان الخليج العقارية	AJWN.KW	0.43	0.43	0.00%	0.15	0.037	3.7	0.074	0.027	0	0	(16.4%)
شركة المساكن الدولية للتطوير العقاري	MASKN.KW	48.3	2.44	0.00%	NA	0.350	15.8	0.385	0.333	0	0	0.0%
شركة دلقان العقارية	DALQ.KW	36.4	1.29	0.00%	0.01	0.138	20.2	0.162	0.040	0	0	96.9%
شركة دار الثريا العقارية	THURY.KW	7.3	0.77	0.00%	0.29	0.097	10.2	0.118	0.089	5,013	54,011	(3.1%)
شركة مجموعة أسس القابضة	OSOS.KW	23.0	0.63	2.63%	0.29	0.097	10.2	0.118	0.089	5,013	54,011	(3.1%)
قطاع العقار												
2.7%												
1,252,990												
41,256,027												
19.8%												
1,811.3												

4 يونيو 2020

التقرير اليومي لبورصة الكويت

الشركة	رمز رويترز	مؤشرات التقييم			السعر (د.ك.)		مؤشرات التداول اليومية			معدل دوران السهم منذ بداية العام	العائد على حقوق المساهمين
		مضاعف السعر (x)	مضاعف القيمة الدفترية (x)	السعر الجاري (%)	معامل المخاطرة (Beta)	سعر الاقبال (د.ك.)	التغيير اليومي	القيمة الاسمية (مليون د.ك.)	القيمة المتداولة (د.ك.)		
الشركة الكويتية للاستثمار	KINV.KW	3.3	0.46	9.56%	0.71	0.104	57.3	20,099	(30.7%)	13.9%	
شركة التسهيلات التجارية	FACI.KW	7.9	0.64	8.30%	0.50	0.194	104.1	603,555	(10.6%)	3.9%	
شركة الاستثمارات المالية الدولية	IFIN.KW	1.05	1.05	0.00%	1.41	0.032	8.6	356,358	(39.3%)	26.0%	
شركة الاستثمارات الوطنية	NINV.KW	7.5	0.45	8.91%	1.23	0.092	80.6	726,617	(33.3%)	12.2%	
شركة مشاريع الكويت (القبضة)	KPRO.KW	11.2	0.99	7.02%	0.58	0.168	336.0	208,383	(22.2%)	2.3%	
شركة الساحل للتنمية والاستثمار	COAS.KW	34.4	0.38	0.00%	1.41	0.032	20.2	51,001	(19.3%)	16.2%	
شركة بيت الأوراق المالية	SECH.KW	25.0	0.50	0.00%	1.16	0.037	20.4	554,925	(19.3%)	17.7%	
مجموعة أركان المالية للتمويل والاستثمار	ARZA.KW	27.5	0.31	0.00%	1.00	0.038	30.1	11,086,130	58.2%	115.8%	
المركز المالي الكويتي	MARKZ.KW	5.7	0.41	6.09%	0.75	0.082	39.5	114,449	(22.5%)	18.0%	
شركة الكويت والشرق الاوسط للاستثمار	KMEF.KW	34.8	1.42	0.00%	0.68	0.086	22.8	357,066	(3.5%)	5.4%	
الشركة الاولى للاستثمار	OLAK.KW	0.43	0.43	0.00%	1.00	0.028	18.0	5,800,285	(19.8%)	126.1%	
شركة المال للاستثمار	MALK.KW	0.44	0.44	0.00%	1.25	0.010	3.1	1,552,512	0.0%	57.2%	
شركة بيت الاستثمار الخليجي	GIHK.KW	0.86	0.86	0.00%	1.03	0.049	31.5	191,836	(24.7%)	5.9%	
شركة أعيان للإجارة والاستثمار	AAYA.KW	0.51	0.51	0.00%	1.21	0.043	34.8	1,537,167	(8.6%)	74.5%	
شركة بيان للاستثمار	BAYK.KW	0.56	0.56	0.00%	0.87	0.050	19.8	332,000	32.3%	4.7%	
شركة أصول للاستثمار	OSUL.KW	8.7	0.73	0.00%	0.46	0.102	16.0	1	36.0%	9.1%	
الشركة الكويتية للتمويل والاستثمار	KFSK.KW	20.2	0.35	0.00%	0.36	0.043	13.9	250,077	(13.1%)	7.6%	
شركة كامكو للاستثمار	KAMC.KW	8.0	0.43	0.00%	0.38	0.071	24.3	1,209,376	(21.1%)	6.6%	
الشركة الوطنية الدولية القابضة	NIHK.KW	8.6	0.38	6.66%	0.65	0.069	15.0	0	(10.0%)	3.5%	
يونيكاب للاستثمار والتمويل	UNICAP.KW	0.42	0.42	0.00%	0.68	0.040	9.5	140,005	(28.2%)	4.5%	
شركة العدار للتمويل والاستثمار	MADR.KW	11.5	0.70	6.50%	0.34	0.075	15.9	683,554	(19.7%)	5.4%	
شركة الديرة القابضة	DEER.KW	0.82	0.82	0.00%	0.90	0.019	3.7	300	(5.5%)	4.7%	
شركة مجموعة السلام القابضة	SAGH.KW	0.20	0.20	0.00%	1.32	0.023	6.1	281,450	(23.2%)	54.2%	
شركة اكتتاب القابضة	EKTT.KW	0.29	0.29	0.00%	1.03	0.012	3.9	1,953	(18.0%)	8.5%	
شركة المدينة للتمويل والاستثمار	MADI.KW	0.43	0.43	0.00%	1.22	0.012	5.0	1,560,471	(18.0%)	106.0%	
شركة نور للاستثمار المالي	NOOR.KW	7.1	0.89	4.31%	1.23	0.139	57.4	1,296,905	16.8%	38.6%	
شركة التمدين الاستثمارية	TAMI.KW	9.6	0.28	5.19%	0.34	0.230	79.4	0	(33.3%)	0.2%	
الشركة الكويتية السورية القابضة	KSHC.KW	0.25	0.25	0.00%	0.87	0.030	5.3	0	(5.4%)	23.9%	
شركة آسيا كابيتال الاستثمارية	ASIYA.KW	17.5	0.37	0.00%	0.54	0.033	26.3	0	(19.6%)	0.6%	
الشركة الخليجية المغربية القابضة	GNAH.KW	71.8	0.74	0.00%	1.14	0.056	8.4	58,400	(10.2%)	2.9%	
شركة أموال الدولية للاستثمار	AMWA.KW	14.0	0.70	0.00%	0.41	0.038	6.9	0	26.7%	0.0%	
مجموعة الإمتياز الاستثمارية	ALIMK.KW	4.7	0.43	9.47%	0.93	0.081	91.8	198,050	(35.7%)	26.1%	
شركة تمكين القابضة	TAMKE.KW	0.05	0.05	0.00%	NA	0.005	0.3	0	0.0%	0.0%	
شركة منازل القابضة	MANK.KW	19.3	0.66	0.00%	1.43	0.030	12.9	2,157,974	(23.5%)	13.3%	
مجموعة الصناعات الوطنية	NIND.KW	5.2	0.67	5.95%	1.41	0.168	239.9	3,933,698	(30.3%)	27.1%	
شركة وربة كابيتال القابضة	WARBACAP.KW	0.57	0.57	0.00%	0.75	0.051	5.1	32,336	(20.9%)	7.8%	
شركة مجموعة عربي القابضة	AGHC.KW	1.38	1.38	0.00%	0.16	0.198	34.2	0	(27.7%)	3.1%	
الشركة الكويتية لمشاريع التخصص القابضة	KPPC.KW	0.31	0.31	0.00%	0.86	0.044	26.6	10,232	(11.9%)	3.9%	
شركة تصنيف وتحصيل الأموال	TAHS.KW	0.92	0.92	0.00%	NA	0.030	5.0	0	50.0%	0.0%	
الشركة الكويتية المصرية القابضة	EKHK.KW	16.5	3.02	0.00%	0.14	0.480	491.7	0	6.7%	0.0%	
مجموعة جي إف إنتش المالية	GFH.KW	9.5	0.76	0.00%	0.86	0.045	231.8	1,097,846	(34.1%)	1.1%	
شركة إتوفست	INOV.KW	6.2	0.32	10.61%	0.73	0.045	13.5	118,842	(29.6%)	2.9%	
شركة البريق القابضة	BAREEQ.KW	36.5	1.92	0.00%	0.04	0.106	80.0	0	6.0%	1.6%	
شركة عمار للتمويل والإجارة	AMARF.KW	42.3	0.57	0.00%	0.07	0.049	9.9	100,000	29.7%	10.8%	
شركة المنار للتمويل والإجارة	ALMANAR.KW	12.9	0.45	0.00%	NA	0.050	15.4	45,100	(3.5%)	5.7%	
قطاع الخدمات المالية		16.7	0.71	3.37%			2,381.9	36,668,953	(13.9%)	4.2%	

4 يونيو 2020

التقرير اليومي لبورصة الكويت

الشركة	رمز رويترز	مؤشرات التقييم			السعر (د.ك.)		مؤشرات التداول اليومية			العائد على حقوق المساهمين	معدل دوران السهم منذ بداية العام	
		مضاعف السعر للربحية (x)	مضاعف السعر للقيمة الدفترية (x)	العائد الجاري (%)	معامل المخاطرة (Beta)	سعر الإقفال (د.ك.)	التغيير اليومي	القيمة الرأسمالية (مليون د.ك.)	أعلى إقفال خلال 52 أسبوع (د.ك.)			أدنى إقفال خلال 52 أسبوع (د.ك.)
شركة الأنظمة الآلية	ASCK.KW	NM	0.51	6.11%	0.15	0.066	6.5	0.096	0.051	(7.5%)	0	0
قطاع التكنولوجيا		NM	0.51	6.11%			6.5			(7.5%)	0	0

إجمالي بورصة الكويت	14.3	1.18	4.31%	29,323	154,767,946	24,273,909	8.3%	(19.3%)
---------------------	------	------	-------	--------	-------------	------------	------	---------

الشركات الأكثر صعوداً وإنخفاضاً والأكثر نشاطاً منذ بداية العام

الشركات الأكثر صعوداً (%)	الإقفال (د.ك.)	اداء السهم منذ بداية العام (%)	الشركات الأكثر إنخفاضاً (%)	الإقفال (د.ك.)	اداء السهم منذ بداية العام (%)
شركة دار الثريا العقارية	0.138	96.9%	شركة ايغا للفنادق والمنتجات	0.024	(56.2%)
شركة مجموعة المستثمرون القابضة	0.013	63.8%	شركة طيران الجزيرة	0.639	(41.9%)
شركة مراكز التجارة العقارية	0.037	59.5%	شركة الصلبخ التجارية	0.030	(40.9%)
مجموعة أرزان المالية للتمويل والاستثمار	0.038	58.2%	شركة الأفكو لتمويل شراء وتأجير الطائرات	0.162	(40.4%)
شركة تصنيف وتحصيل الأموال	0.030	50.0%	شركة الاستثمارات المالية الدولية	0.032	(39.3%)

الشركات الأكثر نشاطاً من حيث الكمية المتداولة	الإقفال (د.ك.)	الكمية المتداولة (سهم)	الشركات الأكثر نشاطاً من حيث القيمة المتداولة	الإقفال (د.ك.)
البنك الأهلي المتحد - البحرين	0.181	2,033,853,674	بيت التمويل الكويتي	0.620
شركة مجموعة المستثمرون القابضة	0.013	1,215,645,603	بنك الكويت الوطني	0.779
بيت التمويل الكويتي	0.620	1,171,459,448	البنك الأهلي المتحد - البحرين	0.181
مجموعة أرزان المالية للتمويل والاستثمار	0.038	929,991,659	زين	0.532
الشركة الأولى للاستثمار	0.028	821,167,641	اجيليتي (المخازن العمومية)	0.644

المصدر: إدارة بحوث الاستثمار - كامكو