

8 يوليه 2015

التقرير اليومي لأسواق الشرق الأوسط وشمال أفريقيا

الاداء في عام 2014 (%)	الاداء منذ بداية عام 2015 (%)	التغيير اليومي (%)	إغلاق المؤشر	المؤشر	بلد
دول الشرق الأوسط وشمال إفريقيا					
(13.4%)	(5.9%)	(0.3%)	6,147.40 ▼	مؤشر السوق السعودي	الكويت
(3.1%)	(5.1%)	(0.5%)	416.32 ▼	مؤشر السوق الوزني	الكويت
(1.9%)	(3.1%)	(0.3%)	2,669.80 ▼	مؤشر كامكو الوزني	الكويت
(2.4%)	9.0%	(0.5%)	9,081.73 ▼	مؤشر تداول العام	السعودي
12.0%	7.1%	(0.4%)	4,041.39 ▼	المؤشر العام لسوق دبي المالي	دبي
5.6%	4.3%	(0.6%)	4,724.54 ▼	مؤشر أبوظبي العام	أبوظبي
18.4%	(2.8%)	(0.3%)	11,936.13 ▼	مؤشر بورصة قطر (20)	قطر
14.2%	(6.2%)	(0.0%)	1,337.94 ▼	مؤشر البحرين العام	البحرين
(7.2%)	1.3%	(0.1%)	6,428.46 ▼	المؤشر العام 30 لسوق مسقط	عمان
31.6%	(13.1%)	(1.5%)	7,752.94 ▼	مؤشر EGX 30	مصر
4.8%	(1.7%)	0.1%	2,129.33 ▲	المؤشر العام لبورصة عمان	الأردن
3.5%	2.5%	(0.8%)	1,120.28 ▼	مؤشر كامكو بيروت الوزني	لبنان
16.2%	11.7%	(0.4%)	5,686.07 ▼	مؤشر بورصة تونس	تونس
5.6%	(0.5%)	0.1%	9,575.01 ▲	مؤشر بورصة تونس	سوريا
1.7%	(5.9%)	0.0%	1,195.76 =	مؤشر ملازي	مغربي

في هذا التقرير...
 الكويت 2
 السعودي 3
 دبي 4
 أبوظبي 5
 قطر 6
 البحرين 7
 عمان 8
 مصر 9
 الأردن 10
 تونس 11

الأسواق الناشئة

الاداء في عام 2014 (%)	الاداء منذ بداية عام 2015 (%)	التغيير اليومي (%)	إغلاق المؤشر	المؤشر	بلد
52.9%	10.3%	(1.3%)	3,727.13 ▼	مؤشر SSE المركب	الصين
(45.2%)	12.0%	(1.9%)	885.78 ▼	الروسي RTS INDEX (\$)	روسيا
29.9%	1.3%	(0.1%)	28,171.69 ▼	مؤشر SENSEX	الهند
(2.9%)	4.7%	0.4%	52,343.71 ▲	مؤشر BOVESPA Stock	البرازيل
1.0%	4.3%	0.5%	45,017.75 ▲	مؤشر البورصة BOLSA	المكسيك
(4.8%)	5.5%	(0.7%)	2,040.29 ▼	مؤشر KOSPI	كوريا
8.1%	(3.6%)	(0.1%)	9,250.16 ▼	مؤشر TAIEX	تايوان

الأسواق العالمية

الاداء في عام 2014 (%)	الاداء منذ بداية عام 2015 (%)	التغيير اليومي (%)	إغلاق المؤشر	المؤشر	بلد
2.9%	0.9%	(0.3%)	1,724.95 ▼	مؤشر MSCI العالمي	عالم
(2.5%)	4.3%	0.2%	143.76 ▲	لبلدان آسيا والمحيط الهادئ MSCI	آسيا
4.4%	8.8%	(1.6%)	372.74 ▼	DJ Stoxx 600	أوروبا
4.0%	7.9%	(1.6%)	1,476.47 ▼	FTSEurofirst 300	أوروبا
(4.6%)	(2.7%)	(1.4%)	930.25 ▼	مؤشر الأسواق الناشئة MSCI	الأسواق الناشئة
11.4%	1.1%	0.6%	2,081.34 ▲	S&P 500	أمريكا
7.5%	(0.3%)	0.5%	17,776.91 ▲	DJIA	أمريكا
13.4%	5.5%	0.1%	4,997.46 ▲	NASDAQ Composite	أمريكا
(2.7%)	(2.0%)	(1.6%)	6,432.21 ▼	FTSE 100	بريطانيا
2.7%	8.9%	(2.0%)	10,676.78 ▼	DAX	ألمانيا
7.1%	13.7%	1.3%	20,376.59 ▲	NIKKEI 225	اليابان
1.3%	1.3%	(1.0%)	24,975.31 ▼	HANG SENG INDEX	هونغ كونغ

السلع

الاداء في عام 2014 (%)	الاداء منذ بداية عام 2015 (%)	التغيير اليومي (%)	إغلاق المؤشر	المؤشر	بلد
(49.6%)	7.2%	(4.4%)	55.76 ▼	أوبك الخام	نقط
(45.6%)	(10.0%)	0.6%	56.85 ▲	برنت	نقط
(51.7%)	3.5%	(2.8%)	54.51 ▼	الكويت	نقط
(33.8%)	(10.6%)	(1.5%)	2.72 ▼	NYMEX (USD/MMBtu) الغاز الطبيعي	غاز طبيعي
(1.4%)	(2.9%)	(1.3%)	1,156.65 ▼	الذهب سبوت Oz/\$	الذهب

للمزيد من المعلومات الرجاء الاتصال بإدارة بحوث الاستثمار عبر موقع الشركة على الإنترنت:
<http://www.kamconline.com>

أو عبر البريد الإلكتروني
kamcoird@kamconline.com

أو على (965) 1852626، فاكس (965) 22492395.
 شركة كامكو للاستثمار - ش.م.ك (عامه)

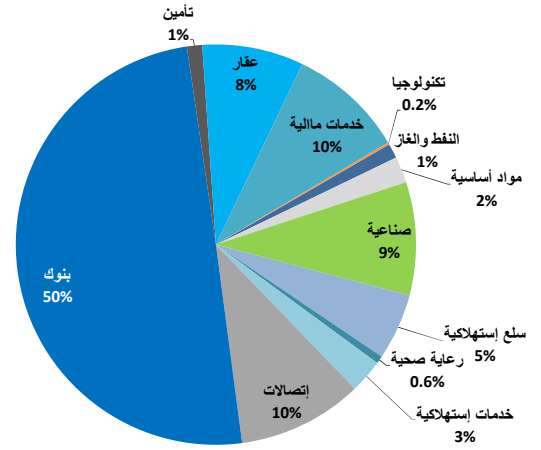
8 يوليه 2015

التقرير اليومي لسوق الكويت للأوراق المالية

القيمة السوقية لقطاعات السوق والعائد منذ بداية الشهر والسنة

القيمة السوقية مليون دك	التغير اليومي	التغير منذ بداية الشهر	التغير منذ بداية السنة
سوق الكويت للأوراق المالية	▼ (0.5%)	(1.0%)	(4.2%)
النفط والغاز	▼ (0.2%)	(1.5%)	(15.2%)
مواد أساسية	▼ (1.1%)	(4.4%)	(6.9%)
صناعية	▼ (0.9%)	(3.9%)	(4.6%)
سلع استهلاكية	▲ 0.0%	2.8%	25.3%
رعاية صحية	▲ 0.4%	1.4%	(1.5%)
خدمات استهلاكية	▼ (1.0%)	(1.0%)	(1.1%)
إتصالات	▼ (0.4%)	(0.2%)	(13.9%)
بنوك	▼ (0.4%)	(0.9%)	(2.9%)
تأمين	▼ (1.0%)	(1.2%)	(0.7%)
عقار	▼ (0.3%)	(0.8%)	(2.5%)
خدمات مالية	▼ (1.1%)	(0.6%)	(11.4%)
تكنولوجيا	▼ (0.3%)	(4.8%)	(6.2%)

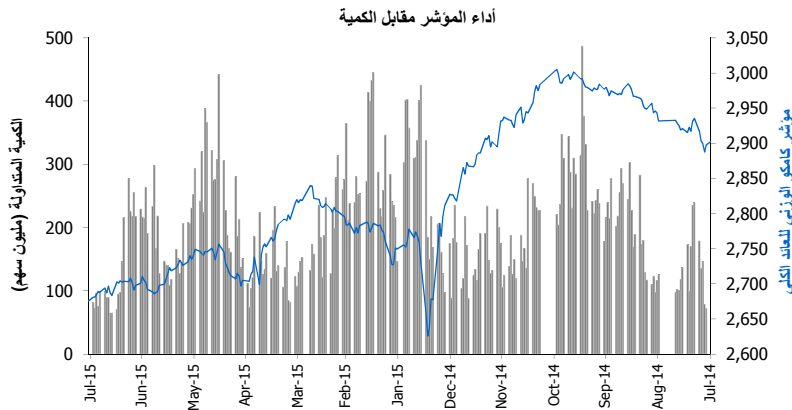
توزيع القيمة السوقية على القطاعات



اداء اكبر عشر شركات كويتية مدرجة في السوق

القيمة السوقية مليون دك.	مضاعف السعر للربحية (X)	العائد على حقوق المساهمين	الترتيب	الشركة
4,284	15.61	10.5%	1	بنك الكويت الوطني
3,002	23.04	7.7%	2	بيت التمويل الكويتي
1,793	9.99	11.8%	3	زين
1,362	9.68	14.6%	4	البنك الأهلي المتحد - البحرين
1,126	21.97	13.6%	5	الشركة الكويتية للأغذية
928	19.43	10.0%	6	البنك التجاري الكويتي
890	17.78	8.9%	7	البنك الأهلي المتحد - الكويت
882	17.53	15.2%	8	بنك بوبيان
877	29.30	10.2%	9	بنك برقان
861	13.85	9.9%	10	شركة الميثاني
16,004	15.75	10.7%	الاجمالي	

تم احتساب العائد على حقوق المساهمين على أساس صافي الأرباح لـ 12 شهر المنتهية في 31 مارس 2015 وحقوق المساهمين كما في 31 مارس 2015



حركة الاسهم	122	48	22
بيانات تداول السوق ونسب التدبذب			
اداء السوق	التغير السنوي (%)	التغير الشهري (%)	التغير اليومي (نقطة)
مؤشر كامكو الوزني للعائد الكلي	(3.1%)	(0.6%)	(9.21)
مؤشر السوق السعري	(5.9%)	(0.9%)	(20.00)
مؤشر السوق الوزني	(5.1%)	(0.9%)	(2.20)
مؤشر الكويت 15	(4.6%)	(0.6%)	(6.15)
القيمة الرأسمالية (مليون دك)	(4.2%)	(1.0%)	(149.72)

مؤشرات التداول	القيمة	التغير اليومي	التغير اليومي منذ بداية عام
مؤشرات التداول (مليون سهم)	64.1	(11.3)	(15.0%)
القيمة (مليون دك)	6.18	(1.6)	(20.7%)
عدد الصفقات	1,562	(384.0)	(19.7%)

مؤشر كامكو الوزني للعائد الكلي	2011	2012	2013	2014	2015
مؤشر كامكو الوزني للعائد الكلي	6.9%	5.9%	6.1%	6.6%	5.5%
مؤشر السوق السعري	9.7%	9.9%	10.6%	9.6%	7.5%
مؤشر السوق الوزني	9.8%	8.6%	8.9%	9.8%	8.3%

الشركات الأكثر صعوداً وإنخفاضاً والأكثر نشاطاً

الشركات الأكثر صعوداً (%)	الإقفال (د.ك.)	التغير (د.ك.)	التغير (%)
شركة القرين القابضة	0.012	0.001	9.1%
شركة مشاعر القابضة	0.130	0.008	6.6%
الشركة الكويتية للتكليف التلفزيوني	0.028	0.002	5.7%
شركة وثاق للتأمين التكفي	0.047	0.003	5.6%
شركة صفوان للتجارة والمقاولات	0.290	0.010	3.6%

الشركات الأكثر إنخفاضاً (%)	الإقفال (د.ك.)	التغير (د.ك.)	التغير (%)
شركة زيم القابضة	0.079	(0.010)	(11.2%)
مجموعة الأوراق المالية	0.110	(0.010)	(8.3%)
الكويتية البحرينية للصيرفة الدولية	0.120	(0.010)	(7.7%)
شركة تي جي إل لوجستيك	0.063	(0.005)	(7.4%)
مجموعة كوت الغذائية	0.640	(0.050)	(7.2%)

الشركات الأكثر نشاطاً	الإقفال (د.ك.)	التغير (د.ك.)	الكمية المتداولة (سهم)
شركة الدار الوطنية للمقارنات	0.035	0.001	15,932,828
شركة المدينة للتمويل والاستثمار	0.050	(0.003)	12,677,229
شركة منازل القابضة	0.041	0.001	2,973,518
شركة هيتس تيليكوم القابضة	0.029	(0.001)	2,796,165
شركة اكتتاب القابضة	0.043	0.001	2,100,000

المصدر: إدارة بحوث الاستثمار - كامكو

8 يوليه 2015

التقرير اليومي لسوق الاسهم السعودي (تداول)

عائد القطاعات ومضاعفات التقييم والعائد الجاري

العائد الجاري %	مضاعف السعر للقيمة القترية (X)	مضاعف السعر للربحية (x)	التغير منذ بداية الشهر	القيمة الرأسمالية مليون رس	مؤشر تداول العام
3.0%	2.1	18.8	(0.2%)	2,012,861	مؤشر تداول العام
2.1%	1.9	13.4	1.6%	560,857	المصارف والخدمات المالية
5.0%	1.8	15.8	(0.9%)	464,025	الصناعات البتروكيماوية
5.4%	2.8	14.1	(1.2%)	88,274	الاسمنت
2.3%	6.7	32.3	0.1%	97,029	التجزئة
4.1%	1.3	27.0	0.2%	74,199	الطاقة والمرافق الخدمية
2.1%	4.4	25.4	1.5%	128,198	الزراعة والصناعات الغذائية
4.7%	2.0	24.0	0.4%	169,308	الاتصالات وتقنية المعلومات
0.4%	2.8	65.8	(0.3%)	48,964	التأمين
2.5%	2.3	70.8	(7.4%)	82,446	شركات الأستثمار المتعدد
1.1%	1.9	24.1	(0.9%)	74,779	الاستثمار الصناعي
1.8%	2.5	48.5	(1.7%)	27,212	التشييد والبناء
0.7%	2.3	46.8	(2.1%)	126,986	التطوير العقاري
1.2%	2.8	20.6	(0.2%)	37,901	النقل
0.0%	1.7	NM	(2.7%)	3,819	الإعلام والنشر
2.5%	5.0	19.4	(0.0%)	28,865	التفادق والسياحة

العائد الشهري للقطاعات محتسب على أساس التغير في القيمة الرأسمالية ، ومن الممكن أن يكون غير متساوي مع التغير في قيمة مؤشرات القطاعات

بيانات تداول السوق ونسب التذبذب

الأداء منذ بداية السنة %	التغير اليومي %	التغير اليومي	الإقبال	مؤشر تداول العام
9.0%	(0.1%)	(49.63)	9081.73	مؤشر تداول العام
10.8%	(0.2%)	(21,256)	2,012,861	القيمة الرأسمالية (مليون رس)

2010	2011	2012	2013	2014
16.5%	16.8%	15.8%	16.8%	19.7%

مؤشرات التداول	القيمة	التغير اليومي	المعدل اليومي منذ بداية عام
الكمية المتداولة (مليون سهم)	106	(28)	298
القيمة المتداولة (مليون رس)	3,620	(749)	8,046
عدد الصفقات	71,331	(11,750)	143,564

حركة الاسهم: 8 = 122 39

الشركات الأكثر ارتفاعاً وإنخفاضاً والأكثر نشاطاً منذ بداية عام 2015

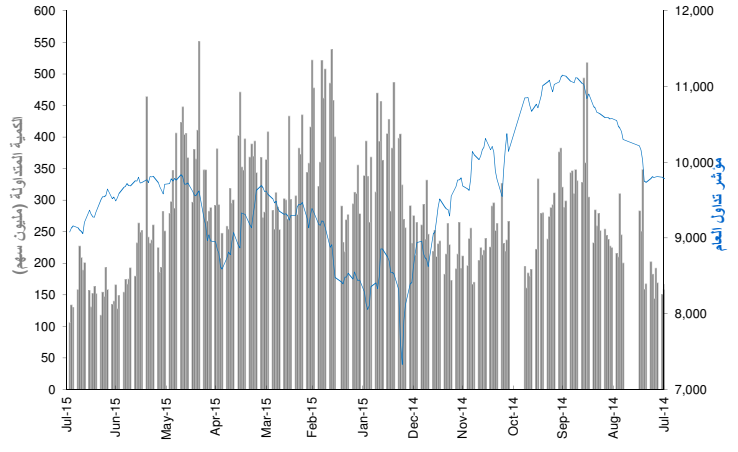
الشركات الأكثر ارتفاعاً منذ بداية عام 2015	الإقبال (رس)	التغير (%)	القيمة المتداولة (مليون رس)	الكمية المتداولة (الف سهم)
الشركة السعودية للنقل والاستثمار	68.00	8.5%	9,614	186,319
شركة التعاونية للتأمين	95.06	3.1%	6,889	87,751
الشركة السعودية للعدد والادوات	131.76	2.4%	4,641	35,071
شركة الباطين للطاقة و الاتصالات	47.23	1.9%	2,887	69,556
شركة تكوين المتطورة للصناعات	79.44	1.5%	6,569	102,977

الشركات الأكثر إنخفاضاً منذ بداية عام 2015	الإقبال (رس)	التغير (%)	القيمة المتداولة (مليون رس)	الكمية المتداولة (الف سهم)
شركة سلامة للتأمين التعاوني	16.14	(4.4%)	1,478	53,613
شركة الشرق الاوسط للكبالات	13.33	(3.8%)	10,996	583,018
الشركة العربية السعودية للتأمين التعاوني	22.13	(3.0%)	3,427	88,689
شركة سوليديتي السعودية للتكافل	13.04	(3.0%)	6,716	342,684
شركة التصنيع الوطنية	18.75	(3.0%)	11,332	460,436

الشركات الأكثر نشاطاً من حيث الكمية المتداولة	الإقبال (رس)	التغير (%)	القيمة المتداولة (مليون رس)	الكمية المتداولة (الف سهم)
شركة دار الأركان للتطوير العقاري	8.89	(0.7%)	57,744	6,135,260
مصرف الإنماء	22.63	0.0%	95,247	4,174,381
كيان السعودية	10.62	(1.0%)	23,403	1,895,480
شركة الاتصالات المتنقلة السعودية	11.55	(2.3%)	16,397	1,793,061
شركة التعدين العربية السعودية	39.30	(1.9%)	47,509	1,192,286

العائد منذ بداية العام هو عائد كلي محتسب على أساس التغير في سعر السهم وتوزيعات الأرباح خلال السنة.

أداء المؤشر مقابل الكمية



أداء أكبر عشر شركات مدرجة في السوق

القيمة الرأسمالية مليون رس	مضاعف السعر للربحية (X)	العائد على حقوق المساهمين	الترتيب
281,280	13.4	12.6%	1
135,500	12.2	18.4%	2
128,980	14.9	18.3%	3
96,086	14.5	15.8%	4
74,859	NM	2.9%	5
71,957	27.8	4.5%	6
68,023	NM	0.0%	7
55,116	32.3	15.4%	8
54,000	10.7	13.0%	9
51,750	12.0	16.5%	10

تم احتساب العائد على حقوق المساهمين على أساس صافي الأرباح لـ 12 شهر المنتهية في 31 مارس 2015 وحقوق المساهمين كما في 31 مارس 2015

الشركات الأكثر ارتفاعاً وإنخفاضاً والأكثر نشاطاً خلال جلسة التداول

الشركات الأكثر ارتفاعاً	الإقبال (رس)	التغير (%)	القيمة المتداولة (مليون رس)
شركة الخليج للتدريب والتعليم	60.99	8.5%	63,086
شركة آيس العربية للتأمين التعاوني	64.05	3.1%	1,597
الشركة المتحدة للتأمين التعاوني	70.12	2.4%	12,813
مجموعة صافولا	70.27	1.9%	38,053
البنك السعودي الهولندي	46.20	1.5%	869

الشركات الأكثر إنخفاضاً	الإقبال (رس)	التغير (%)	القيمة المتداولة (مليون رس)
شركة الإنماء طوكيو مارين	43.91	(4.4%)	9,403
شركة المملكة القابضة	20.20	(3.8%)	4,304
الشركة المتقدمة للبتروكيماويات	55.14	(3.0%)	28,977
المجموعة السعودية للاستثمار الصناعي	26.98	(3.0%)	17,515
الشركة الوطنية للبتروكيماويات	25.40	(2.8%)	7,626

الشركات الأكثر نشاطاً من حيث الكمية المتداولة	الإقبال (رس)	التغير (%)	القيمة المتداولة (الف سهم)
مصرف الإنماء	22.63	(0.7%)	15,484
شركة دار الأركان للتطوير العقاري	8.89	0.0%	5,855
شركة التعدين العربية السعودية	39.30	(1.0%)	4,734
الشركة السعودية للخدمات الأرضية	71.18	(2.3%)	4,664
السعودية للصناعات الأساسية	93.76	(1.9%)	4,336

المصدر: إدارة بحوث الاستثمار - كامكو

8 يوليو 2015

التقرير اليومي لسوق دبي المالي

عائد القطاعات ومضاعفات التقييم والعائد الجاري

العائد الجاري %	مضاعف السعر للقيمة الدفترية (X)	مضاعف السعر للربحية (x)	التغير منذ بداية الشهر	القيمة الرأسمالية مليون درهم	
2.3%	1.4	12.4	(1.2%)	377,407	سوق دبي المالي
3.2%	1.3	10.1	(1.2%)	132,130	البنوك
0.7%	1.4	NM	1.3%	10,810	السلع الاستهلاكية
3.3%	1.4	14.2	(1.5%)	30,756	الاستثمار والخدمات المالية
6.1%	0.6	7.8	0.6%	6,091	التأمين
1.6%	0.7	43.8	(2.4%)	5,523	الصناعة
0.9%	1.8	NM	(1.7%)	136,225	العقارات والإنشاءات الهندسية
3.7%	2.9	11.6	(1.1%)	24,439	الاتصالات
2.2%	1.5	31.1	0.0%	28,218	النقل
1.1%	0.4	3.0	(0.8%)	3,213	الخدمات

تم احتساب العائد على حقوق المساهمين على أساس صفى الأرباح لـ 12 شهر المنتهية في 31 مارس 2014 وحقوق المساهمين كما في 31 مارس 2014

حركة الاسهم

33 = 19 8

بيانات تداول السوق ونسب التدبذب

أداء السوق	التغير اليومي %	التغير الشهري %	الأداء منذ بداية السنة %	الإقفال	المؤشر العام لسوق دبي المالي
	(0.4%)	(1.1%)	7.1%	4,041.39	المؤشر العام لسوق دبي المالي
	(0.3%)	(1.2%)	12.6%	377,407	القيمة الرأسمالية (مليون درهم)

تذبذب السوق				
منذ بداية عام:				
2010	2011	2012	2013	2014
24.5%	25.2%	26.9%	29.9%	33.8%

مؤشرات التداول				
القيمة	التغير اليومي	التغير اليومي %	المعدل اليومي منذ بداية عام	2014
318	(122)	(27.7%)	809	505
604	(28)	(4.4%)	1,909	803
5,051	(1,230)	(19.6%)	11,231	7,593

الشركات الأكثر ارتفاعاً وإنخفاضاً والأكثر نشاطاً منذ بداية عام 2015

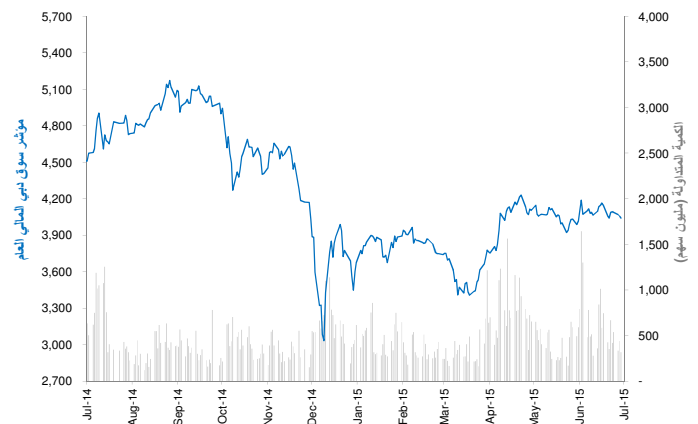
الشركات الأكثر ارتفاعاً منذ بداية عام 2015	الإقفال (درهم)	القيمة المتداولة (الف درهم)	الكمية المتداولة (الف سهم)	التغير (%)
املاك للتأمين	2.670	10,102,008	4,566,790	161.8%
شركة تكافل الامارات - تأمين	1.950	184,201	141,203	143.8%
دبي باركس اند ريزورتس	1.210	4,391,284	4,448,302	65.8%
شركة المدينة للتأمين والاستثمار	0.590	169,015	330,124	63.4%
مجموعة الصناعات الوطنية القابضة	2.980	234	97	44.7%

الشركات الأكثر انخفاضاً منذ بداية عام 2015	الإقفال (درهم)	القيمة المتداولة (الف درهم)	الكمية المتداولة (الف سهم)	التغير (%)
الخليج للملاحة القابضة	0.317	363,461	1,080,560	(180.9%)
الاستثمارات المالية الدولية	0.589	3,127	6,148	(30.7%)
مصرف عجمان	1.910	249,783	108,030	(28.4%)
دبي الوطنية للتأمين وإعادة التأمين	2.630	3,084	980	(24.9%)
ارابتك القابضة ش.م.ع.	2.550	14,413,125	5,105,260	(13.0%)

الشركات الأكثر نشاطاً من حيث الكمية المتداولة	الإقفال (درهم)	القيمة المتداولة (الف درهم)	الكمية المتداولة (الف سهم)	التغير (%)
بيت التمويل الخليجي	0.713	9,041,201	18,377,488	(4.6%)
الاتحاد العقارية	1.180	8,304,659	6,706,354	2.4%
ارابتك القابضة ش.م.ع.	2.550	14,413,125	5,105,260	(13.0%)
شركة ديار للتطوير ش.م.ع.	0.810	3,794,884	4,611,171	(4.7%)
املاك للتأمين	2.670	10,102,008	4,566,790	161.8%

العائد منذ بداية العام هو عائد كلي محتسب على أساس التغير في سعر السهم وتوزيعات الأرباح خلال السنة.

أداء المؤشر مقابل الكمية



أداء أكبر عشر شركات مدرجة في السوق

القيمة الرأسمالية مليون درهم	مضاعف السعر للربحية (X)	العائد على حقوق المساهمين	الترتيب
55,130	14.3	10.8%	1 اعمار العقارية
53,355	9.3	12.5%	2 الإمارات دبي الوطني
42,427	23.8	12.6%	3 مجموعة إعمار مولز
26,886	9.4	15.7%	4 بنك دبي الاسلامي
24,183	11.5	28.4%	5 الإمارات للاتصالات المتكاملة
19,444	7.8	15.4%	6 بنك المشرق
17,444	3.9	66.4%	7 شركة داماك العقارية دبي العقارية دبي
15,600	25.5	7.8%	8 سوق دبي المالي
14,529	12.0	16.1%	9 بنك دبي التجاري
11,208	NM	NM	10 اربتك القابضة ش.م.ع.

تم احتساب العائد على حقوق المساهمين على أساس صفى الأرباح لـ 12 شهر المنتهية في 31 مارس 2015 وحقوق المساهمين كما في 31 مارس 2015

الشركات الأكثر ارتفاعاً وإنخفاضاً والأكثر نشاطاً خلال جلسة التداول

الشركات الأكثر ارتفاعاً	الإقفال (درهم)	التغير (%)	القيمة المتداولة (درهم)
شركة دبي الإسلامية للتأمين وإعادة التأمين	0.648	2.0%	27,744
شركة ماركة	1.300	1.6%	3,250
شعاع كابيتال (ش م ع)	0.619	1.3%	2,338,101
شركة اكتتاب القابضة	0.507	1.2%	91,047
املاك للتأمين	2.670	0.8%	264,601,649

الشركات الأكثر انخفاضاً	الإقفال (درهم)	التغير (%)	القيمة المتداولة (درهم)
شركة المدينة للتأمين والاستثمار	0.590	(6.3%)	1,254,151
مجموعة الصناعات الوطنية القابضة	2.980	(3.6%)	94,046
مجموعة السلام القابضة	0.576	(3.4%)	113,703
الخليج للملاحة القابضة	0.317	(2.5%)	592,696
دريك أند سكل إنترناشيونال	0.821	(2.3%)	21,576,593

الشركات الأكثر نشاطاً من حيث الكمية المتداولة	الإقفال (درهم)	التغير (%)	الكمية المتداولة (الف سهم)
املاك للتأمين	2.670	0.8%	97,580
بيت التمويل الخليجي	0.713	(1.7%)	73,819
دريك أند سكل إنترناشيونال	0.821	(2.3%)	26,166
الاتحاد العقارية	1.180	(0.8%)	19,916
دبي باركس اند ريزورتس	1.210	0.0%	14,423

المصدر: إدارة بحوث الاستثمار- كامكو

عائد القطاعات ومضاعفات التقييم

العائد الجاري %	مضاعف السعر للقيمة النقدية (X)	مضاعف السعر للربحية (x)	التغير منذ بداية الشهر	القيمة الرأسمالية مليون درهم	
4.0%	1.5	8.6	0.4%	463,685	سوق أبو ظبي للأوراق المالية
4.5%	1.5	10.0	(1.3%)	238,131	البنوك
11.5%	1.3	0.3	0.0%	4,930	الاستثمار والخدمات المالية
0.7%	1.0	12.5	(0.5%)	24,343	العقار
3.6%	0.5	NM	7.2%	7,925	الطاقة
1.5%	1.9	17.8	(2.3%)	5,734	السلع الاستهلاكية
4.8%	0.8	23.3	0.1%	12,025	الصناعة
4.3%	0.5	NM	(2.3%)	8,888	التأمين
3.7%	2.4	13.8	3.6%	151,611	الاتصالات
3.6%	0.6	13.6	(0.7%)	10,098	الخدمات

العائد الشهري للقطاعات محتسب على أساس التغير في القيمة الرأسمالية ، ومن الممكن أن يكون غير متساوي مع التغير في قيمة مؤشرات القطاعات

49	11	5
----	----	---

حركة الاسهم

بيانات تداول السوق ونسب التدبذب

أداء السوق	التغير اليومي %	التغير اليومي %	الأداء منذ بداية السنة %	الإقبال	
مؤشر أبو ظبي العام	(0.57%)	(27.18)	4.3%	4,724.54	القيمة الرأسمالية (مليون درهم)
القيمة الرأسمالية	(0.56%)	(2,616)	0.03%	463,685	

تذبذب السوق منذ بداية عام:				
2010	2011	2012	2013	2014
12.1%	12.7%	13.5%	15.9%	19.6%

مؤشرات التداول	التغير اليومي %	التغير اليومي %	المعدل اليومي منذ بداية عام	القيمة	
الكمية المتداولة (مليون سهم)	(66.0%)	(169.68)	110	87	
القيمة المتداولة (مليون درهم)	(54.8%)	(168)	231	138	
عدد الصفقات	(40.9%)	(866)	1,821	1,253	

الشركات الأكثر ارتفاعاً وإنخفاضاً والأكثر نشاطاً منذ بداية عام 2015

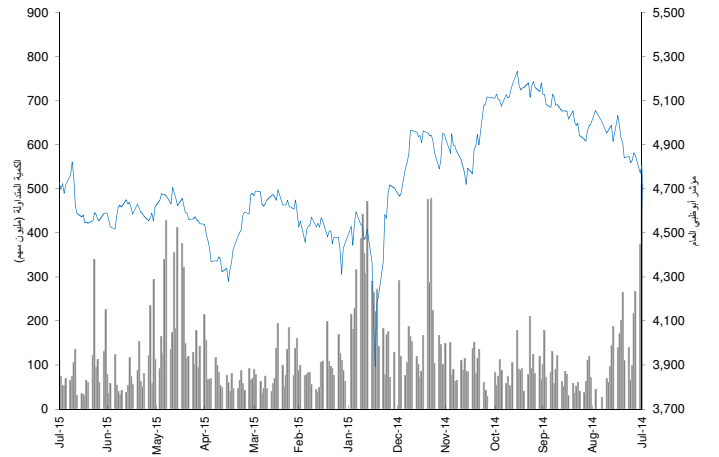
الشركات الأكثر ارتفاعاً منذ بداية عام 2015	الإقبال (درهم)	التغير (%)	القيمة المتداولة (الف درهم)	الكمية المتداولة (الف سهم)	التغير (%)
مؤسسة الامارات للاتصالات	14.10	3.1%	3,345,110	279,801	41.6%
الشركة العالمية القابضة لزراعة الأسماك	8.00	1.8%	1,437	231	33.6%
شركة رأس الخيمة للداجن والعلف	1.65	1.4%	437	291	29.9%
شركة ابوظبي لبناء السفن	2.45	0.8%	33,421	13,861	28.9%
شركة الخليج للمشاريع الطبية	2.56	0.6%	433	180	28.0%

الشركات الأكثر إنخفاضاً منذ بداية عام 2015	الإقبال (درهم)	التغير (%)	القيمة المتداولة (الف درهم)	الكمية المتداولة (الف سهم)	التغير (%)
شركة الوثنية الوطنية للتأمين	4.50	(5.6%)	180.3	35.6	(100.0%)
اتصالات قطر	88.00	(3.5%)	2,400	20	(38.7%)
شركة الظفرة للتأمين	4.80	(3.0%)	351	61	(37.7%)
شركة الجرافات البحرية الوطنية	4.41	(2.6%)	1,797	358	(36.1%)
شركة أبو ظبي الوطنية للفنادق	3.00	(2.5%)	34,389	12,186.5	(25.0%)

الشركات الأكثر نشاطاً من حيث الكمية المتداولة	الإقبال (درهم)	التغير (%)	القيمة المتداولة (الف درهم)	الكمية المتداولة (الف سهم)	التغير (%)
شركة اشراق العقارية	0.78	(3.5%)	4,897,488	5,661,764	8.3%
شركة الدار العقارية	2.70	(2.5%)	6,824,039	2,580,030	1.9%
دانة غاز	0.55	0.0%	1,021,361	2,112,334	10.0%
رأس الخيمة العقارية	0.65	(3.0%)	1,066,748	1,471,549	(12.2%)
الواحة كابيتال	2.46	0.0%	1,524,128	536,749	(12.8%)

العائد منذ بداية العام هو عائد كلي محتسب على أساس التغير في سعر السهم وتوزيعات الأرباح خلال السنة.

أداء المؤشر مقابل الكمية



أداء أكبر عشر شركات مدرجة في السوق

القيمة الرأسمالية (مليون درهم)	مضاعف السعر للربحية (X)	العائد على حقوق المساهمين	
122,624	13.6	22.5%	1 مؤسسة الامارات للاتصالات
66,825	11.6	18.2%	2 بنك الخليج الاول
50,203	9.0	14.9%	3 بنك أبو ظبي الوطني
42,527	9.8	17.1%	4 بنك أبو ظبي التجاري
21,229	8.8	13.3%	5 شركة الدار العقارية
19,260	9.2	12.6%	6 بنك الاتحاد الوطني
15,661	8.8	12.7%	7 مصرف أبو ظبي الاسلامي
12,739	8.6	19.8%	8 بنك رأس الخيمة الوطني
6,474	10.7	20.6%	9 البنك العربي المتحد
5,208	16.3	8.7%	10 بنك ام القيوين الوطني

362,750	10.85	16.9%	الاجمالي
---------	-------	-------	----------

تم احتساب العائد على حقوق المساهمين على أساس صافي الأرباح لـ 12 شهر المنتهية في 31 مارس 2015 وحقوق المساهمين كما في 31 مارس 2015

الشركات الأكثر ارتفاعاً وإنخفاضاً والأكثر نشاطاً خلال جلسة التداول

الشركات الأكثر ارتفاعاً	الإقبال (درهم)	التغير (%)	القيمة المتداولة (درهم)
شركة أبو ظبي الوطنية للفنادق	3.00	3.1%	3,307,321
مصرف أبو ظبي الاسلامي	5.22	1.8%	1,593,848
الشركة السودانية للاتصالات	0.71	1.4%	435,950
شركة ابوظبي لبناء السفن	2.45	0.8%	2,618
مصرف الشارقة الاسلامي	1.70	0.6%	119,800

الشركات الأكثر إنخفاضاً	الإقبال (درهم)	التغير (%)	القيمة المتداولة (درهم)
شركة ميثاق للتأمين التكافلي	0.68	(5.6%)	164,566
دانة غاز	0.55	(3.5%)	28,021,570
رأس الخيمة العقارية	0.65	(3.0%)	2,713,780
مجموعة الأغذية	7.11	(2.6%)	39,077
شركة اشراق العقارية	0.78	(2.5%)	11,501,631

الشركات الأكثر نشاطاً من حيث الكمية المتداولة	الإقبال (درهم)	التغير (%)	القيمة المتداولة (الف سهم)
دانة غاز	0.55	(3.5%)	50,225
شركة اشراق العقارية	0.78	(2.5%)	14,528
شركة الدار العقارية	2.70	0.0%	8,257
رأس الخيمة العقارية	0.65	(3.0%)	4,161
بنك الاتحاد الوطني	7.00	0.0%	2,858

المصدر: إدارة بحوث الإستثمار - كامكو

عائد القطاعات ومضاعفات التقييم

العائد الجاري %	مضاعف السعر للقيمة النظرية (X)	مضاعف السعر للربحية (x)	التغير منذ بداية الشهر	القيمة الرأسمالية مليون ر.ق	
4.1%	2.1	14.0	(2.1%)	634,400	بورصة قطر
4.3%	2.2	12.8	(1.6%)	254,397	البنوك والخدمات المالية
4.3%	2.5	15.4	(0.5%)	29,069	الخدمات والسلع الاستهلاكية
4.1%	3.3	18.3	(3.6%)	180,459	الصناعة
2.9%	1.9	13.4	0.1%	25,195	التأمين
3.1%	1.3	9.8	(2.4%)	77,151	العقارات
3.5%	1.5	22.4	(1.3%)	41,243	الاتصالات
5.1%	1.6	12.6	(1.0%)	26,885	النقل

العائد الشهري للقطاعات محسب على أساس التغيير في القيمة الرأسمالية، ومن الممكن أن يكون غير متساوي مع التغيير في قيمة مؤشرات القطاعات

8	19	16	حركة الاسهم
---	----	----	-------------

بيانات تداول السوق ونسب التذبذب

أداء السوق	التغير اليومي %	التغير اليومي %	الانقفاط	الأداء منذ بداية السنة %
مؤشر بورصة قطر (20)	(0.3%)	(30.57)	11,936.13	(2.8%)
القيمة الرأسمالية (مليون ر.ق)	(0.4%)	(2,280)	634,400	(6.3%)

تذبذب السوق منذ بداية عام:

2010	2011	2012	2013	2014
14.3%	14.2%	14.1%	16.2%	17.2%

مؤشرات التداول	التغير اليومي %	التغير اليومي %	القيمة	المعدل اليومي منذ بداية عام
الكمية المتداولة (الف سهم)	(3.1%)	(134)	4,189	2014
القيمة المتداولة (مليون ر.ق)	25.4%	45	221	2015
عدد الصفقات	17.2%	377	2,571	

الشركات الأكثر ارتفاعاً وانخفاضاً والأكثر نشاطاً منذ بداية عام 2015

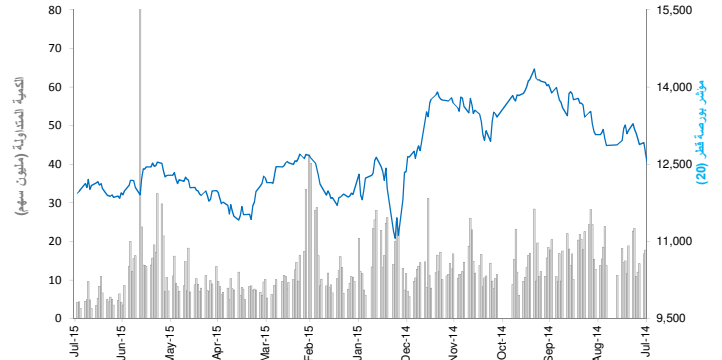
الشركات الأكثر ارتفاعاً منذ بداية عام 2015	الانقفاط (ر.ق)	الكمية المتداولة (الف سهم)	التغير (%)
الشركة القطرية الألمانية للمستلزمات الطبية	17.06	45,057	68.1%
المجموعة للرعاية الطبية	182.50	4,859	56.0%
شركة الدوحة للتأمين	26.00	2,623	33.2%
شركة الخليج للمخازن	74.00	6,461	31.2%
الميرة للمواد الاستهلاكية	255.00	3,056	27.5%

الشركات الأكثر انخفاضاً منذ بداية عام 2015	الانقفاط (ر.ق)	الكمية المتداولة (الف سهم)	التغير (%)
اتصالات قطر (Ooredoo)	86.00	11,782	(30.6%)
الخليج الدولية للخدمات	78.00	54,181	(19.7%)
صناعات قطر	135.00	28,633	(19.6%)
شركة مسيبيد للبتروكيماويات	24.14	29,018	(18.2%)
شركة دلالة للوساطة والاستثمار القابضة	27.65	14,583	(17.3%)

الشركات الأكثر نشاطاً من حيث الكمية المتداولة	الانقفاط (ر.ق)	الكمية المتداولة (الف سهم)	التغير (%)
إزدان العقارية	17.50	326,401	17.3%
فودافون قطر	16.20	196,515	(1.5%)
شركة بروة العقارية	51.70	156,785	23.4%
مزايا العقارية	18.47	80,350	1.3%
مصرف الريان	45.45	72,802	2.8%

العائد منذ بداية العام هو عائد كلي محسب على أساس التغيير في سعر السهم وتوزيعات الأرباح خلال السنة.

أداء المؤشر مقابل الكمية



أداء أكبر عشر شركات مدرجة في السوق

العدد	القيمة الرأسمالية مليون ر.ق	مضاعف السعر للربحية (X)	العائد على حقوق المساهمين
1	131,199	12.3	20.0%
2	81,675	14.3	18.8%
3	46,419	32.6	4.8%
4	34,088	16.4	19.7%
5	30,328	20.9	10.9%
6	27,548	15.8	8.3%
7	25,543	15.3	14.0%
8	24,354	15.4	25.4%
9	20,118	3.5	32.1%
10	18,128	10.1	12.6%
الاجمالي			
	439,398	11.59	18.9%

تم احساب العائد على حقوق المساهمين على اساس صفائي الارباح لـ 12 شهر المنتهية في 31 مارس 2015 وحقوق المساهمين كما في 31 مارس 2015

الشركات الأكثر ارتفاعاً وانخفاضاً والأكثر نشاطاً خلال جلسة التداول

الشركات الأكثر ارتفاعاً	الانقفاط (ر.ق)	القيمة المتداولة (ر.ق)	التغير (%)
البنك التجاري	55.50	13,541,830	1.8%
مصرف قطر الإسلامي	108.10	34,994,075	1.8%
شركة دلالة للوساطة والاستثمار القابضة	27.65	164,811	1.7%
اتصالات قطر (Ooredoo)	86.00	8,733,472	0.8%
الشركة القطرية الألمانية للمستلزمات الطبية	17.06	3,559,766	0.8%

الشركات الأكثر انخفاضاً	الانقفاط (ر.ق)	القيمة المتداولة (ر.ق)	التغير (%)
صناعات قطر	135.00	28,139,239	(2.1%)
الشركة القطرية العامة للتأمين وإعادة التأمين	55.00	399,355	(1.8%)
شركة الخليج للمخازن	74.00	241,890	(1.3%)
شركة ودام الغذائية	60.90	430,954	(1.3%)
المجموعة للرعاية الطبية	182.50	572,498	(0.9%)

الشركات الأكثر نشاطاً من حيث الكمية المتداولة	الانقفاط (ر.ق)	الكمية المتداولة (سهم)	التغير (%)
إزدان العقارية	17.50	582,706	(0.3%)
فودافون قطر	16.20	514,581	(0.1%)
شركة بروة العقارية	51.70	382,673	(0.4%)
مصرف قطر الإسلامي	108.10	326,900	1.8%
البنك التجاري	55.50	244,825	1.8%

المصدر: إدارة بحوث الاستثمار - كامكو

8 يوليه 2015

التقرير اليومي لبورصة البحرين

عائد القطاعات ومضاعفات التقييم والعائد الجاري

العائد الجاري %	مضاعف السعر للقيمة التفرية (X)	مضاعف السعر للربحية (x)	التغير منذ بداية الشهر	القيمة الرأسمالية مليون دب	
3.6%	0.98	9.58	(2.1%)	7,754	بورصة البحرين
3.7%	1.36	10.13	(2.1%)	3,303	البنوك التجارية
3.8%	0.73	9.47	(3.5%)	2,275	الاستثمار
4.3%	0.82	12.43	(0.3%)	161	التأمين
2.2%	1.12	11.33	(0.1%)	1,078	الخدمات
1.5%	0.99	11.72	(5.6%)	208	الفنادق والسياحة
5.4%	0.75	6.19	(0.4%)	728	الصناعة

العائد الشهري للقطاعات محسوب على أساس التغير في القيمة الرأسمالية ، ومن الممكن أن يكون غير متساوي مع التغير في قيمة مؤشرات القطاعات

حركة الاسهم 34 = 3 3

بيانات تداول السوق ونسب التدبذب

الاداء منذ بداية السنة %	التغير اليومي %	التغير اليومي	الإقبال	مؤشر البحرين العام
(6.2%)	(0.0%)	(0.16)	1,337.94	مؤشر البحرين العام
(4.2%)	0.1%	4.91	7,754	القيمة الرأسمالية (مليون دب)

تذبذب السوق منذ بداية عام:					
2010	2011	2012	2013	2014	مؤشر البحرين العام
7.84%	7.33%	6.79%	7.04%	7.30%	

مؤشرات التداول	المعدل اليومي منذ بداية عام	التغير اليومي %	التغير اليومي	القيمة	الكمية المتداولة (الف سهم)
2014	2015				
6,642	1,999	238.2%	2,942	4,178	الكمية المتداولة (الف سهم)
1,545	446	206.0%	869	1,291	القيمة المتداولة (الف دب)
87	49	(3.9%)	(2)	49	عدد الصفقات

الشركات الأكثر ارتفاعاً وانخفاضاً والأكثر نشاطاً منذ بداية عام 2015

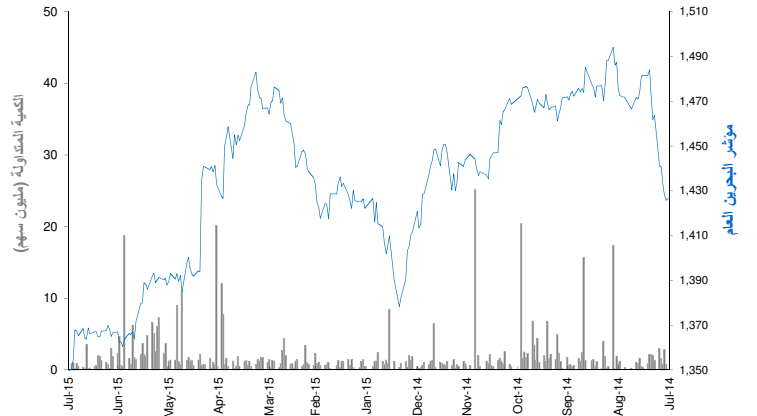
الشركات الأكثر ارتفاعاً منذ بداية عام 2015	الإقبال (دب)	القيمة المتداولة (الف دينار)	الكمية المتداولة (سهم)	التغير (%)
المصرف الخليجي التجاري	0.064	4,072	69,186,390	48.8%
مصرف السلام	0.134	3,367	25,443,135	33.1%
شركة بنادر للفنادق	0.070	26	382,077	25.0%
شركة التأمين الاهلية	0.330	854	2,594,699	22.2%
بيت التمويل الخليجي \$	0.220	72	1,049,789	21.2%

الشركات الأكثر انخفاضاً منذ بداية عام 2015	الإقبال (دب)	القيمة المتداولة (الف دينار)	الكمية المتداولة (سهم)	التغير (%)
شركة التكافل الدولية	0.100	2,502	26,054,619	(31.0%)
الشركة الخليجية المتحدة للاستثمار	0.100	10	99,114	(24.8%)
بنك البحرين والكويت	0.430	8,121	18,454,837	(16.8%)
بنك اثمار \$	0.135	838	13,786,239	(15.6%)
مجموعة البركة المصرفية \$	0.690	902	3,335,912	(12.6%)

الشركات الأكثر نشاطاً من حيث الكمية المتداولة	الإقبال (دب)	القيمة المتداولة (الف دينار)	الكمية المتداولة (سهم)	التغير (%)
المصرف الخليجي التجاري	0.064	4,072	69,186,390	48.8%
البنك الاهلي المتحد \$	0.710	17,723	61,120,555	(4.3%)
شركة التكافل الدولية	0.100	2,502	26,054,619	(31.0%)
مصرف السلام	0.134	3,367	25,443,135	33.1%
بنك البحرين والكويت	0.430	8,121	18,454,837	(16.8%)

العائد منذ بداية العام هو عائد كلي محتسب على أساس التغير في سعر السهم وتوزيعات الأرباح خلال السنة.

اداء المؤشر مقابل الكمية



اداء أكبر عشر شركات مدرجة في السوق

القيمة الرأسمالية مليون دب	مضاعف السعر للربحية (X)	العائد على حقوق المساهمين	الترتيب	الشركة
1,607	8.38	15.8%	1	البنك الاهلي المتحد (السعر بالدولار)
750	6.66	7.9%	2	المؤسسة العربية المصرفية (السعر بالدولار)
740	13.74	14.7%	3	بنك البحرين الوطني
707	6.07	12.5%	4	المنيووم البحرين
569	12.73	8.7%	5	شركة البحرين للاتصالات
465	9.13	14.7%	6	بنك البحرين والكويت
325	NM	2.6%	7	بنك الخليج المتحد
290	4.97	12.2%	8	مجموعة البركة المصرفية (السعر بالدولار)
287	18.72	4.9%	9	بنك السلام
262	53.70	1.8%	10	بيت التمويل الخليجي (السعر بالدولار)

الاجمالي 6,003 9.19 10.9%

تم احتساب العائد على حقوق المساهمين على أساس صافي الأرباح لـ 12 شهر المنتهية في 31 مارس 2015 وحقوق المساهمين كما في 31 مارس 2015

الشركات الأكثر ارتفاعاً وانخفاضاً والأكثر نشاطاً خلال جلسة التداول

الشركات الأكثر ارتفاعاً	الإقبال (دب)	القيمة المتداولة (دينار)	التغير (%)
بنك البحرين الاسلامي	0.139	2,726	6.9%
شركة ناس	0.169	3,360	3.0%
بنك البحرين والكويت	0.430	4,300	0.9%

الشركات الأكثر انخفاضاً	الإقبال (دب)	القيمة المتداولة (دينار)	التغير (%)
شركة البحرين للسيمان	1.460	6,142	(2.7%)
بنك البحرين الوطني	0.715	72,288	(1.4%)
مجموعة الفنادق الخليجية	0.840	51,764	(1.2%)

الشركات الأكثر نشاطاً من حيث الكمية المتداولة	الإقبال (دب)	القيمة المتداولة (سهم)	التغير (%)
شركة التأمين الاهلية	0.330	2,421,981	0.0%
البنك الاهلي المتحد \$	0.710	1,133,497	0.0%
المصرف الخليجي التجاري	0.064	284,116	0.0%
بنك البحرين الوطني	0.715	101,238	(1.4%)
مجموعة الفنادق الخليجية	0.840	61,755	(1.2%)

المصدر: إدارة بحوث الاستثمار - كامكو

عائد القطاعات ومضاعفات التقييم والعائد الجاري

العائد الجاري %	مضاعف السعر للقيمة الدفترية (X)	مضاعف السعر للربحية (x)	التغير منذ بداية الشهر	القيمة الرأسمالية مليون ر.ع	القطاع
3.8%	1.51	10.72	0.3%	8,178	سوق مسقط للأوراق المالية
3.5%	1.08	8.94	0.9%	3,649	القطاع المالي
4.6%	1.76	12.52	(0.7%)	1,116	قطاع الصناعة
3.9%	2.42	12.84	(0.1%)	3,413	قطاع الخدمات

العائد الشهري للقطاعات محسوب على أساس التغير في القيمة الرأسمالية، ومن الممكن أن يكون غير متساوي مع التغير في قيمة مؤشرات القطاعات

41	=	8	▼	4	▲	حركة الاسهم
----	---	---	---	---	---	-------------

بيانات تداول السوق ونسب التدبذ

أداء السوق	التغير اليومي %	التغير اليومي %	الإقفال	مؤشر مسقط (30)	القيمة الرأسمالية (مليون ر.ع)
مؤشر مسقط (30)	0.1%	(0.1%)	6,428.46	(6.58)	8,177.89
القيمة الرأسمالية (مليون ر.ع)	0.3%	(0.0%)	8,177.89	(2.65)	

تذبذب السوق منذ بداية عام :					
2010	2011	2012	2013	2014	مؤشر مسقط (30)
10.9%	11.3%	11.0%	12.1%	13.9%	

مؤشرات التداول	التغير اليومي %	التغير اليومي %	القيمة	المعدل اليومي منذ بداية عام
الكمية المتداولة (الف سهم)	(48.4%)	(4,169)	4,451	23,215
القيمة المتداولة (الف ر.ع)	(31.6%)	(984)	2,126	8,812
عدد الصفقات	(6.5%)	(25)	359	1,362

الشركات الأكثر ارتفاعاً وإنخفاضاً والأكثر نشاطاً منذ بداية عام 2015

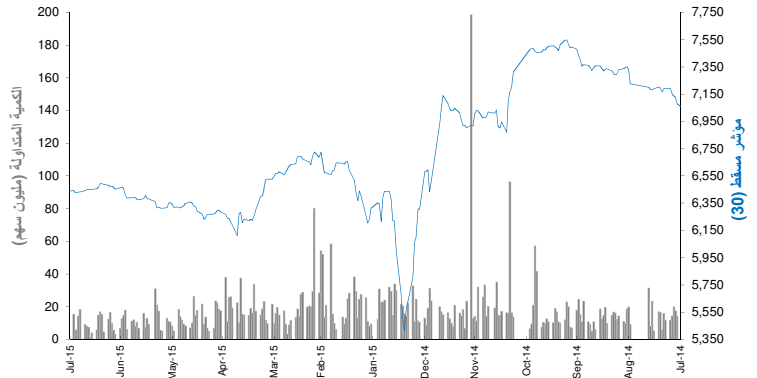
الشركات الأكثر ارتفاعاً منذ بداية عام 2015	الإقفال (ر.ع)	التغير (%)	القيمة المتداولة (الف ر.ع)	الكمية المتداولة (الف سهم)	التغير (%)
الخليج للكيماويات	0.480	0.8%	7,050	17,341	51.9%
الوطنية القابضة	0.480	0.8%	7,050	17,341	51.9%
شركة عمان للاستثمار والتمويل المحدودة	0.207	0.7%	18,692	79,876	28.0%
الأنوار القابضة	0.206	0.5%	113,039	441,327	24.0%
المتحدة للتمويل	0.148	0.5%	11,666	79,992	23.0%

الشركات الأكثر إنخفاضاً منذ بداية عام 2015	الإقفال (ر.ع)	التغير (%)	القيمة المتداولة (الف ر.ع)	الكمية المتداولة (الف سهم)	التغير (%)
خدمات الموانئ	0.204	(3.8%)	417	1,432	(42.4%)
النهضة للخدمات	0.279	(2.8%)	13,632	33,688	(41.1%)
الغاز الوطنية	0.352	(1.6%)	2,370	5,119	(29.8%)
شركة الجزيرة للمنتجات الحديدية	0.240	(1.3%)	2,378	7,550	(28.6%)
جلفار للهندسة	0.352	(1.2%)	2,370	5,119	(29.8%)

الشركات الأكثر نشاطاً من حيث الكمية المتداولة	الإقفال (ر.ع)	التغير (%)	القيمة المتداولة (الف ر.ع)	الكمية المتداولة (الف سهم)	التغير (%)
الأنوار القابضة	0.206	0.7%	113,039	441,327	24.0%
الخليجية الإستثمارية	0.141	0.0%	31,296	193,153	(0.7%)
عمان والامارات للاستثمار	0.121	(2.8%)	23,229	183,781	(1.6%)
بنك مسقط	0.562	0.5%	100,963	181,011	1.4%
الدولية للاستثمارات	0.119	(0.6%)	17,581	150,933	(2.5%)

العائد منذ بداية العام هو عائد كلي محسوب على أساس التغير في سعر السهم وتوزعت الأرباح خلال السنة.

أداء المؤشر مقابل الكمية



أداء أكبر عشر شركات مدرجة في السوق

الترتيب	القيمة الرأسمالية مليون ر.ع	مضاعف السعر للربحية (X)	العائد على حقوق المساهمين	الشركة
1	1,305	10.64	22.3%	العمانية للإنصالات
2	1,288	7.72	13.2%	بنك مسقط
3	500	12.58	21.5%	أريد
4	448	8.51	14.9%	البنك الوطني العماني
5	433	10.30	12.7%	بنك ظفار
6	306	11.94	15.5%	البنك الأهلي
7	300	11.89	19.0%	ريسوت للاستثمار
8	266	20.63	4.3%	بنك اتش اس بي سي عمان
9	245	34.16	9.6%	سيمكوب صلالة
10	230	8.08	14.7%	بنك صحار

تم احتساب العائد على حقوق المساهمين على أساس صافي الأرباح لـ 12 شهر المنتهية في 31 مارس 2015 وحقوق المساهمين كما في 31 مارس 2015

الشركات الأكثر ارتفاعاً وإنخفاضاً والأكثر نشاطاً خلال جلسة التداول

الشركات الأكثر ارتفاعاً	الإقفال (ر.ع)	التغير (%)	القيمة المتداولة (ر.ع)	المها لتسويق المنتجات النفطية
المها لتسويق المنتجات النفطية	0.133	0.8%	26,600	بنك اتش اس بي سي عمان
بنك اتش اس بي سي عمان	0.133	0.8%	26,600	بنك مسقط
بنك مسقط	0.562	0.7%	992,430	الأنوار القابضة
الأنوار القابضة	0.206	0.5%	48,770	

الشركات الأكثر إنخفاضاً	الإقفال (ر.ع)	التغير (%)	القيمة المتداولة (ر.ع)	المتحدة للتأمين
المتحدة للتأمين	0.275	(3.8%)	7,060	شركة الأنوار لبلاط السيراميك
شركة الأنوار لبلاط السيراميك	0.410	(2.8%)	107,490	شركة الباطنة للتنمية والاستثمار القابضة
شركة الباطنة للتنمية والاستثمار القابضة	0.122	(1.6%)	4,540	الشرقية لتحلية المياه
الشرقية لتحلية المياه	3.700	(1.3%)	2,780	البنك الوطني العماني
البنك الوطني العماني	0.334	(1.2%)	2,870	

الشركات الأكثر نشاطاً من حيث الكمية المتداولة	الإقفال (ر.ع)	التغير (%)	القيمة المتداولة (سهم)	بنك مسقط
بنك مسقط	0.562	0.7%	1,766,561	بنك صحار
بنك صحار	0.190	0.0%	579,404	شركة الأنوار لبلاط السيراميك
شركة الأنوار لبلاط السيراميك	0.410	(2.8%)	261,750	الأنوار القابضة
الأنوار القابضة	0.206	0.5%	237,319	العمانية للإنصالات
العمانية للإنصالات	1.740	(0.6%)	216,471	

المصدر: إدارة بحوث الاستثمار - كامكو

عائد القطاعات ومضاعفات التقييم والعائد الجاري

العائد الجاري %	مضاعف السعر لمضاعف القيمة التقرية (X)	مضاعف السعر للربحية (x)	التغير منذ بداية الشهر	القيمة الرأسمالية (مليون ج.م.)	
4.3%	1.4	19.4	(5.5%)	329,039	مؤشر EGX 30
2.4%	2.5	11.7	(4.6%)	75,751	بنوك
5.7%	1.2	78.3	(6.3%)	13,937	موارد أساسية
9.4%	2.9	7.2	(2.5%)	20,264	كيماويات
6.1%	0.7	10.8	(1.5%)	78,293	التشييد ومواد البناء
1.0%	0.9	NM	(9.3%)	19,137	خدمات مالية
3.9%	2.1	13.9	(5.1%)	7,230	اغذية ومشروبات
3.6%	3.5	21.1	(2.1%)	6,605	رعاية صحية وادوية
2.4%	1.7	46.2	(5.7%)	12,424	خدمات ومنتجات صناعية وسيارات
0.0%	0.2	15.5	(6.5%)	487	اعلام
22.0%	1.2	4.3	(3.3%)	3,530	غاز وبتروول
3.2%	1.5	15.7	(3.9%)	16,239	منتجات منزلية وشخصية
0.3%	1.1	40.3	(11.0%)	34,784	المقارنات
9.8%	1.3	NM	(4.9%)	36,280	اتصالات
0.0%	1.2	NM	(2.4%)	4,079	ترفيه وسياحة

العائد الشهري للقطاعات محسوب على أساس التغير في القيمة الرأسمالية، ومن الممكن ان يكون غير متساوي مع التغير في قيمة مؤشرات القطاعات

بيانات تداول السوق ونسب التذبذب

الأداء منذ بداية	التغير	التغير	الإقفال	
% السنة	% الشهر	% اليومي	اليومي	
(13.1%)	(7.4%)	(1.5%)	(117.84)	مؤشر EGX 30
(16.3%)	(5.5%)	(1.2%)	(3,369)	القيمة الرأسمالية (مليون ج.م.)

2010	2011	2012	2013	2014	تذبذب السوق منذ بداية عام:
26%	25%	24%	21%	21%	مؤشر EGX 30

المعدل اليومي منذ بداية عام	التغير	التغير	القيمة	
2014	اليومي %	اليومي		
137	3.1%	2.18	73.59	الكمية المتداولة (مليون سهم)
577	(21.5%)	(65.0)	236.81	القيمة المتداولة (مليون ج.م.)
16,843	(7.4%)	(735)	9,153.00	عدد الصفقات

8	42	10	حركة الاسهم
---	----	----	-------------

الشركات الأكثر ارتفاعاً وإنخفاضاً والأكثر نشاطاً منذ بداية عام 2015

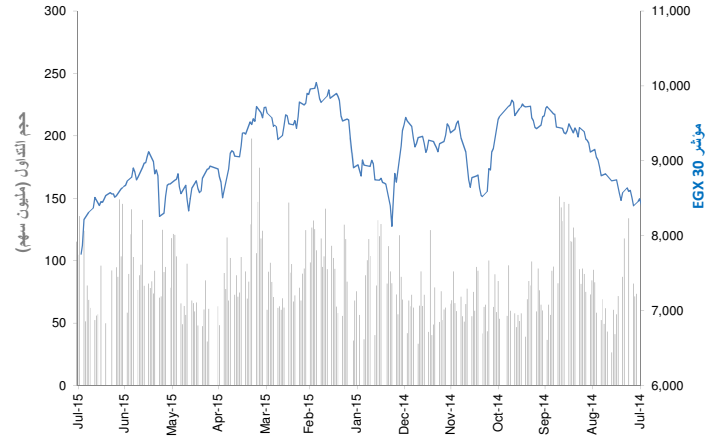
الشركات الأكثر ارتفاعاً	الإقفال (ج.م.)	التغير (%)	الكمية المتداولة (الف سهم)
بنك كريدي اجريكول مصر	24.20	22.3%	21,970.4
مصر للاسمنت - قنا	81.00	13.4%	7,017
بنك قطر الوطني الاهلي	35.00	12.9%	2,225
السويدي للمكبات	45.50	9.6%	23,068
البنك التجاري الدولي (مصر)	52.80	7.5%	170,843

الشركات الأكثر إنخفاضاً	الإقفال (ج.م.)	التغير (%)	الكمية المتداولة (الف سهم)
جى بى اوتو	3.80	(87.7%)	22,008.0
اوراسكوم للفنادق و التنمية	10.48	(46.1%)	16,184.3
العز لصناعة حديد التسليح	7.62	(45.4%)	99,952
جلوبال تيلكوم القابضة	2.29	(42.3%)	975,948
الاهلي للتنمية والاستثمار	6.31	(41.7%)	5,243

الشركات الأكثر نشاطاً من حيث الكمية المتداولة	الإقفال (ج.م.)	التغير (%)	الكمية المتداولة (الف سهم)
مجموعة عامر القابضة (عامر جروب)	0.95	(25.8%)	2,789,355
البيانات الأساسية	1.80	(37.3%)	1,382,011
جلوبال تيلكوم القابضة	2.29	(42.3%)	975,948
بالم هيلز للتعمير	2.50	(39.2%)	841,169
المصرية للمنتجات السياحية	0.91	(25.4%)	788,953

العائد منذ بداية العام هو عائد كلي محتسب على أساس التغير في سعر السهم وتوزعت الأرباح خلال السنة.

أداء المؤشر مقابل الكمية



أداء أكبر عشر شركات مدرجة في السوق

العائد على حقوق المساهمين	مضاعف السعر للربحية (X)	القيمة الرأسمالية (مليون ج.م.)	
NM	NM	59,382	1 اوراسكوم للانشاء والصناعة
25.1%	15.9	47,952	2 البنك التجاري الدولي (مصر)
17.7%	9.6	17,076	3 بنك قطر الوطني الاهلي
2.3%	27.5	16,116	4 مجموعة طلعت مصطفى القابضة
43.3%	9.8	13,749	5 ابوقير للاسمدة والصناعات الكيماوية
NM	NM	12,013	6 جلوبال تيلكوم القابضة
NM	NM	10,799	7 الشركة المصرية لخدمات التليفون المحمول
16.9%	13.9	10,500	8 الشرقية للدخان - ايسترن كومباني
2.0%	NM	10,166	9 السويدي للمكبات
22.7%	11.0	6,945	10 بنك كريدي اجريكول مصر

6.6%	29.54	145,315	الاجمالي
------	-------	---------	----------

تم احتساب العائد على حقوق المساهمين على أساس صفى الأرباح لفترة ال 12 شهر المنتهية في 30 يونيو 2013 وحقوق المساهمين كما في 30 يونيو 2013

الشركات الأكثر ارتفاعاً وإنخفاضاً والأكثر نشاطاً خلال جلسة التداول

الشركات الأكثر ارتفاعاً	الإقفال (ج.م.)	التغير (%)	الكمية المتداولة (سهم)
القومية للاسمنت	10.31	9.9%	7,737
اسيك للتعبين - اسكوم	6.97	5.3%	9,300
الخدمات الملاحية والبتروولية - ماريديف	0.44	4.8%	197,361

الشركات الأكثر إنخفاضاً	الإقفال (ج.م.)	التغير (%)	الكمية المتداولة (سهم)
جلوبال تيلكوم القابضة	2.29	(6.9%)	6,022,776
الحديد والصلب المصرية	4.66	(5.9%)	76,800
الاسكندرية للغزل والنسيج (سبينالكس)	0.81	(5.8%)	124,250
مصر الجديدة للاسكان والتعمير	50.02	(5.6%)	184,754
بايونيرز القابضة للاستثمارات المالية	7.57	(4.7%)	257,981

الشركات الأكثر نشاطاً من حيث الكمية المتداولة	الإقفال (ج.م.)	التغير (%)	الكمية المتداولة (الف سهم)
مجموعة عامر القابضة (عامر جروب)	0.95	0.0%	27,805
بالم هيلز للتعمير	2.50	(1.6%)	7,314
البيانات الأساسية	1.80	(1.1%)	7,155
جلوبال تيلكوم القابضة	2.29	(6.9%)	6,023
المصرية للمنتجات السياحية	0.91	(1.1%)	4,388

المصدر: بحوث كامكو

8 يوليو 2015

التقرير اليومي لبورصة عمان

عائد القطاعات ومضاعفات التقييم والعائد الجاري

العائد الجاري %	مضاعف السعر للقيمة الدفترية (X)	مضاعف السعر للربحية (x)	التغير منذ بداية الشهر	القيمة الرأسمالية (مليون دينار اردني)	بورصة عمان
5.3%	0.89	11.79	0.5%	13,513	البنوك
5.1%	0.8	9.0	0.0%	9,434	التأمين
3.3%	0.8	10.2	0.0%	95	الخدمات المالية المتنوعة
1.1%	0.8	NM	1.3%	192	المقارنات
0.2%	0.8	NM	2.3%	275	الخدمات التعليمية
14.0%	2.1	12.6	(0.7%)	335	الفنادق والسياحة
55.1%	0.7	23.4	(1.0%)	137	النقل
2.2%	1.8	NM	0.5%	99	التكنولوجيا والاتصالات
5.6%	2.1	18.8	(1.6%)	751	الإعلام
0.0%	0.4	NM	(0.3%)	15	الطاقة والمنافع
3.1%	2.8	17.4	3.1%	720	الأدوية والصناعات الطبية
3.1%	0.7	NM	(2.1%)	102	التبغ والسجائر
5.8%	3.4	13.0	1.1%	345	الصناعات الاستخراجية والتعدينية
0.2%	0.6	31.3	2.7%	595	الصناعات الهندسية والانشائية
3.3%	1.4	31.6	(0.2%)	102	صناعات الملابس والجلود والنسيج
5.6%	0.9	24.8	0.3%	80	

العائد الشهري للقطاعات محتسب على أساس التغير في القيمة الرأسمالية ، ومن الممكن أن يكون غير متساوي مع التغير في قيمة مؤشرات القطاعات

بيانات تداول السوق ونسب التدبذب

أداء السوق	التغير اليومي	التغير اليومي %	الشهر %	الأداء منذ بداية السنة %	المؤشر العام لبورصة عمان
الإقبال	1.73	0.1%	0.6%	(1.7%)	القيمة الرأسمالية (مليون دينار)
	(60)	(0.4%)	0.5%	(2.8%)	
تذبذب السوق منذ بداية عام:	2014	2013	2012		
	7.3%	7.9%	7.5%		

مؤشرات التداول	القيمة	التغير اليومي	التغير اليومي %	المعدل اليومي منذ بداية عام
الكمية المتداولة (الف سهم)	4,795	1646	52.3%	2014
القيمة المتداولة (الف دينار)	6,781	2,647	64.0%	2015
عدد الصفقات	1,640	518	46.2%	2014
				2015

حركة الأسهم: 83 إيجاباً، 14 سلباً، 22 محايداً

الشركات الأكثر ارتفاعاً وانخفاضاً والأكثر نشاطاً منذ بداية عام 2015

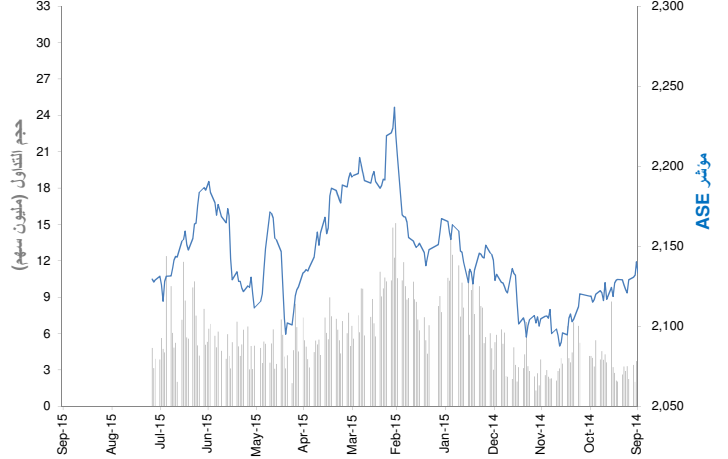
الشركات الأكثر ارتفاعاً منذ بداية عام 2015	الإقبال (دينار اردني)	التغير (%)	الكمية المتداولة (الف سهم)	التغير (%)
الألبان الأردنية	7.24	4.6%	86	258.4%
مجمع الضليل الصناعي العقاري	1.37	4.5%	209,663	67.1%
مصفاة البترول الأردنية /جوبترول	5.93	4.2%	10,853	66.6%
مجموعة العصر للاستثمار	2.57	4.2%	26,094	62.7%
الأردنية لضمان القروض	0.78	4.1%	4,752	47.2%

الشركات الأكثر انخفاضاً منذ بداية عام 2015	الإقبال (دينار اردني)	التغير (%)	الكمية المتداولة (الف سهم)	التغير (%)
الشرق الاوسط للصناعات الدوائية والكيمائية والمستد	0.55	(4.7%)	16	(72.2%)
التجمعات لخدمات التغذية والاسكان	0.62	(3.6%)	71,837	(51.6%)
المقايضة للنقل والاستثمار	0.40	(2.4%)	86,778	(45.2%)
الموارد الصناعية الأردنية	0.27	(2.4%)	71,560	(44.9%)
المؤسسة الصحفية الأردنية /الرأي	1.34	(2.2%)	303	(33.7%)

الشركات الأكثر نشاطاً من حيث الكمية المتداولة	الإقبال (دينار اردني)	التغير (%)	الكمية المتداولة (الف سهم)	التغير (%)
مجمع الضليل الصناعي العقاري	1.37	4.6%	209,663	67.1%
المقايضة للنقل والاستثمار	0.40	4.2%	86,778	(45.2%)
التجمعات لخدمات التغذية والاسكان	0.62	4.1%	71,837	(51.6%)
الموارد الصناعية الأردنية	0.27	0.0%	71,560	(44.9%)
التجمعات الاستثمارية المتخصصة	0.51	(2.2%)	64,556	(12.1%)

العائد منذ بداية العام هو عائد كلي محتسب على أساس التغير في سعر السهم وتوزيعات الأرباح خلال السنة.

أداء المؤشر مقابل الكمية



أداء أكبر عشر شركات مدرجة في السوق

البنك العربي	بنك الاسكان للتجارة والتمويل	الاتصالات الأردنية	البنك الاسلامي الاردني للتمويل والاستثمار	مناجم الفوسفات الأردنية	مصفاة البترول الأردنية /جوبترول	بنك الاردن	البنك الاردني الكويتي	بنك القاهرة عمان	الأقبال للاستثمار
3,973	2,344	738	510	452	445	386	377	374	281
6.93	19.49	17.55	11.30	22.87	13.77	8.19	7.54	8.41	10.64
7.4%	12.2%	11.9%	16.0%	2.6%	22.1%	14.0%	11.5%	15.3%	39.1%

الأجمالي: 9,880 القيمة الرأسمالية، 9.87 مضاعف السعر للربحية (X)، 8.8% العائد على حقوق المساهمين

الشركات الأكثر ارتفاعاً وانخفاضاً والأكثر نشاطاً خلال جلسة التداول

الشركات الأكثر ارتفاعاً	الإقبال (دينار اردني)	التغير (%)	الكمية المتداولة (سهم)
مجمع الضليل الصناعي العقاري	1.37	4.6%	2,497,524
مصانع الاسمنت الأردنية	1.61	4.5%	24,541
الأمل للاستثمارات المالية	1.24	4.2%	518,575
تطوير العقارات	0.25	4.2%	5,000
التجمعات الاستثمارية المتخصصة	0.51	4.1%	387,652

الشركات الأكثر انخفاضاً	الإقبال (دينار اردني)	التغير (%)	الكمية المتداولة (سهم)
المتكاملة للمشاريع المتعددة	1.43	(4.7%)	12,400
الموارد الصناعية الأردنية	0.27	(3.6%)	107,969
المقايضة للنقل والاستثمار	0.40	(2.4%)	87,060
مدارس الاتحاد	1.20	(2.4%)	400
التجمعات للمشاريع السياحية	0.45	(2.2%)	150,563

الشركات الأكثر نشاطاً من حيث الكمية المتداولة	الإقبال (دينار اردني)	التغير (%)	الكمية المتداولة (الف سهم)
مجمع الضليل الصناعي العقاري	1.37	4.6%	2,498
الأمل للاستثمارات المالية	1.24	4.2%	519
التجمعات الاستثمارية المتخصصة	0.51	4.1%	388
الاتحاد للاستثمارات المالية	1.45	0.0%	225
التجمعات للمشاريع السياحية	0.45	(2.2%)	151

المصدر: إدارة بحوث الاستثمار - كامكو

عائد القطاعات ومضاعفات التقييم والعائد الجاري

العائد الجاري %	مضاعف السعر للقيمة الدفترية (X)	مضاعف السعر للربحية (X)	التغير منذ بداية الشهر	القيمة الرأسمالية مليون دينار	
2.6%	1.5	14.1	(0.8%)	17,181	بورصة تونس
3.1%	1.6	17.1	(0.5%)	6,989	البنوك
2.1%	1.7	19.2	(1.3%)	806	التأمين
4.2%	1.2	11.4	0.5%	503	التاجر
1.1%	2.2	16.0	1.8%	1,453	الخدمات المالية
2.3%	0.4	2.5	(1.7%)	1,192	الصناعة
3.8%	1.9	16.9	(2.3%)	635	الكيمياء
2.8%	4.5	21.9	(1.5%)	3,307	الفلحة والصيد البحري
0.3%	3.9	NM	(3.1%)	1,434	الخدمات (مواد الاستهلاك)
3.5%	1.2	NM	0.6%	862	قطاعات أخرى

العائد الشهري للقطاعات محتسب على أساس التغيير في القيمة الرأسمالية، ومن الممكن أن يكون غير متساوي مع التغيير في قيمة مؤشرات القطاعات

29	26	9	حركة الاسهم
----	----	---	-------------

بيانات تداول السوق ونسب التذبذب

أداء السوق	التغيير اليومي	نسبة التغيير اليومي %	الإقبال	أداء منذ بداية السنة %
مؤشر بورصة تونس	(21.0)	(0.4%)	5,686.07	11.7%
القيمة الرأسمالية (مليون دينار)	(96)	(0.6%)	17,181	6.1%

تذبذب السوق	منذ بداية عام:		
	2012	2013	2014
مؤشر بورصة تونس	6.97%	6.94%	6.78%

مؤشرات التداول	التغيير اليومي	نسبة التغيير اليومي %	القيمة	المعدل اليومي منذ بداية عام
الكمية المتداولة (الف سهم)	(9.91)	(3.1%)	308	875
القيمة المتداولة (الف دينار)	(177)	34.7%	809	5,602
عدد الصفقات	(177)	(19.4%)	736	1,593

الشركات الأكثر ارتفاعاً وإنخفاضاً والأكثر نشاطاً منذ بداية عام 2015

الشركات الأكثر ارتفاعاً منذ بداية عام 2015	الإقبال (دينار)	نسبة التغيير (%)	الكمية المتداولة (الف سهم)
بنك الإسكان	20.60	2.5%	2,255.6
شركة الاستثمار والتنمية الصناعية والسياحية	15.12	2.0%	217.3
البنك الوطني الفلاحي	12.33	1.0%	4,937.1
دورات البورو	24.60	0.8%	1,158.6
الشركة العقارية التونسية السعودية	2.54	0.7%	3,658.0

الشركات الأكثر إنخفاضاً منذ بداية عام 2015	الإقبال (دينار)	نسبة التغيير (%)	الكمية المتداولة (الف سهم)
لشركة التونسية للمقاولات السلوكية واللاسلكية	1.92	(4.4%)	706.4
الشركة التونسية للتجهيز	5.82	(4.4%)	0.1
حليب تونس	2.86	(3.0%)	16.0
شركة مونوبري	15.70	(2.9%)	524.9
إسمنت بنزرت	4.77	(2.7%)	207.7

الشركات الأكثر نشاطاً من حيث الكمية المتداولة	الإقبال (دينار)	نسبة التغيير (%)	الكمية المتداولة (الف سهم)
الشركة العصرية للخزف	2.84	(0.5%)	13,987
شركة التبريد ومعمل الجعة بتونس	26.00	(1.1%)	7,080
شركة المواد الصحية (لبلاس)	11.19	0.0%	6,497
البنك الوطني الفلاحي	12.33	(0.7%)	4,937
الخطوط التونسية	0.92	0.0%	3,917

العائد منذ بداية العام هو عائد كلي محتسب على أساس التغيير في سعر السهم وتوزيعات الأرباح خلال السنة.

أداء المؤشر مقابل الكمية



أداء أكبر عشر شركات مدرجة في السوق

العائد على حقوق المساهمين	مضاعف السعر للربحية (X)	القيمة الرأسمالية مليون دينار	الاسم
22.3%	18.3	2,340	1 شركة التبريد ومعمل الجعة بتونس
14.0%	18.3	1,605	2 البنك التونسي
17.0%	11.8	1,380	3 بنك تونس العربي الدولي
17.7%	14.4	1,073	4 التجاري بنك
12.5%	13.4	974	5 بولينا القابضة
20.2%	34.9	900	6 Delice Holding
13.2%	7.3	664	7 بنك الأمان
9.9%	19.8	575	8 الإتحاد البنكي للتجارة والصناعة
10.6%	8.3	460	9 البنك العربي لتونس
28.7%	28.2	423	10 شركة الاستثمار والتنمية الصناعية والسياحية
15.2%	14.96	10,395	الاجمالي

تم احتساب العائد على حقوق المساهمين على أساس ربحية السنة المالية المنتهية في 31 ديسمبر 2014 وحقوق المساهمين كما في 31 ديسمبر 2014

الشركات الأكثر ارتفاعاً وإنخفاضاً والأكثر نشاطاً خلال جلسة التداول

الشركات الأكثر ارتفاعاً	الإقبال (دينار)	نسبة التغيير (%)	الكمية المتداولة (سهم)
شركة النقل عبر الأنابيب	8.10	2.5%	300
الشركة العقارية التونسية السعودية	2.54	2.0%	4,162
المسكني	4.95	1.0%	4,200
سلكوم	8.60	0.8%	8,502
لشركة الدولية للإيجار المالي	14.80	0.7%	1,000

الشركات الأكثر إنخفاضاً	الإقبال (دينار)	نسبة التغيير (%)	الكمية المتداولة (سهم)
الشركة التونسية للصناعات الصيدلانية	8.22	(4.4%)	12.0
العصرية للإيجار المالي	4.58	(4.4%)	250.0
الإتحاد البنكي للتجارة والصناعة	28.73	(3.0%)	50.0
بولينا القابضة	5.41	(2.9%)	205.0
حليب تونس	2.86	(2.7%)	275.0

الشركات الأكثر نشاطاً من حيث الكمية المتداولة	الإقبال (دينار)	نسبة التغيير (%)	الكمية المتداولة (سهم)
الشركة التونسية لأسواق الجملة	2.08	(0.5%)	43,872
شركة التبريد ومعمل الجعة بتونس	26.00	(1.1%)	39,272
البنك العربي لتونس	4.60	0.0%	33,518
الشركة العصرية للخزف	2.84	(0.7%)	31,422
البنك التونسي	10.70	0.0%	28,908

المصدر: إدارة بحوث الاستثمار - كامكو

إن "كامكو" هي شركة مرخصة تخضع كليا لرقابة هيئة أسواق المال ("الهيئة") وبشكل جزئي لرقابة بنك الكويت المركزي ("البنك المركزي").

الغرض من هذا التقرير هو توفير المعلومات فقط. لا يُعتبر مضمون هذا التقرير، بأي شكل من الأشكال، استثماراً أو عرضاً للاستثمار أو نصيحة أو إرشاداً قانونياً أو ضريبياً أو من أي نوع آخر، وينبغي بالتالي تجاهله عند النظر في أو اتخاذ أي قرارات استثمارية. لا تأخذ كامكو بعين الاعتبار، عند إعداد هذا التقرير، الأهداف الاستثمارية والوضع المالي والاحتياجات الخاصة لفرد معين. وبناءً على ما تقدم، وقيل أخذ أي قرار بناءً على المعلومات الموجودة ضمن هذا المستند، ينبغي على المستثمرين أن يبادروا إلى تقييم الاستثمارات والاستراتيجيات المشار إليها في هذا التقرير على نحو مستقلّ ويقرّروا بشأن ملاءمتها على ضوء ظروفهم وأهدافهم المالية الخاصة. يخضع محتوى التقرير لحقوق الملكية الفكرية المحفوظة. كما يُمنع نسخ أو توزيع أو نقل هذا البحث وهذه المعلومات في الكويت أو في أي اختصاص قضائي آخر لأي شخص آخر أو إدراجهم بأي شكل من الأشكال في أي مستند آخر أو مادة أخرى من دون الحصول على موافقتنا الخطية المسبقة.

شهادة المحلل

يفيد كل محلل شارك بإعداد هذا التقرير، وذلك في ما يختص بالقطاع أو الشركات أو الأوراق المالية، بأن (1) الآراء المبينة في هذا التقرير تعكس آراءه الشخصية حول الشركات والأوراق المالية؛ (2) أن تعويضاته المالية لم ولن تكون، معتمدة سواء مباشرة أو غير مباشرة، على التوصيات المحددة أو الآراء المبينة صراحةً في هذا التقرير.

تقديرات كامكو

تستند البحوث الاستثمارية في شركة كامكو إلى تحليل الاقتصادات الإقليمية، بالإضافة إلى التحليل المالي للقطاعات والشركات. تعكس بحوث الشركة الخاصة بكامكو عند تقديم التوصيات الخاصة بسعر سهم شركة معينة على رؤيا طويلة المدى (12 شهراً). تأتي مجموعات التصنيفات على الشكل التالي:

أداء متفوق: من المتوقع أن يسجل سعر السهم محل الدراسة عوائد تعادل أو تتفوق 10% خلال الأشهر 12 المقبلة.

أداء محايد: من المتوقع أن يسجل سعر السهم محل الدراسة عوائد تتراوح ما بين 10% و+10% في الأشهر 12 المقبلة.

أداء متدن: من المتوقع أن يتراجع سعر السهم محل الدراسة بنسبة تصل إلى -10% في الأشهر 12 المقبلة.

قد يبرز في بعض الأحوال والظروف، تباين عن تلك التقديرات والتصنيفات الضمنية بسعر القيمة العادلة بالاستعانة بالمعايير أعلاه. كما تعتمد كامكو في سياستها على تحديث دراسة القيمة العادلة للشركات التي قامت بدراستها مسبقاً بحيث تعكس أي تغييرات جوهرية قد تؤثر في توقعات المحلل بشأن الشركة. من الممكن لتقلبات سعر السهم أن تسبب في انتقال الأسهم إلى خارج نطاق التصنيف الضمني وفق هدف القيمة العادلة في كامكو. يمكن للمحللين أن لا يعدوا بالضرورة إلى تغيير التصنيفات والتقديرات في حال وقوع حالة مماثلة إلا أنه يتوقع منهم الكشف عن الأسباب الكامنة وراء وجهة نظرهم وأرائهم لعملاء كامكو.

ترفض كامكو صراحة كل بند أو شرط تقترحون إضافته على بيان إخلاء المسؤولية أو يتعارض مع البيان المذكور ولن يكون له أي مفعول. تستند المعلومات المتضمنة في هذا التقرير إلى التداولات الجارية والإحصاءات والمعلومات العامة الأخرى التي نعتقد بأنها موثوقة. إننا لا نعلن أو نضمن بأن هذه المعلومات صحيحة أو دقيقة أو تامة وبالتالي لا ينبغي التعويل عليها. لا نلزم كامكو بتحديث أو تغيير أو تعديل هذا التقرير أو بلاغ أي مستلم في حال طاول تغيير ما أي رأي أو توقع أو تقدير مبين فيه أو بات بالتالي غير دقيق. إن نشر هذا التقرير هو لأغراض إعلامية بحتة لا تمت بصلة لأي عرض استثماري أو تجاري. لا ينشأ عن المعلومات الواردة في التقارير المنشورة أي التزام قانوني أو اتفاقية ملزمة، بما في ذلك على سبيل المثال لا الحصر، أي التزام بتحديث معلومات مماثلة. إنكم تحملون مسؤولية إجراء أبحاثكم الخاصة وتحليل المعلومات المتضمنة أو المشار إليها في هذا التقرير وتقييم مميزات ومخاطر المتعلقة بالأوراق المالية موضوع التقرير أو أي مستند آخر. وعلاوة على ذلك، من الممكن أن تخضع بيانات/معلومات محددة للبنود والشروط المنصوص عليها في اتفاقيات أخرى تشكل كامكو طرفاً فيها.

لا يجب تفسير أي عبارة وإرادة في هذا التقرير على أنه طلب أو عرض أو توصية بشراء أو التصرف في أي استثمار أو بالالتزام بأي معاملة أو بتقديم أي نصيحة أو خدمة استثمارية. أن هذا التقرير موجه إلى العملاء المحترفين وليس لعملاء البيع بالتجزئة ضمن مفهوم قواعد هيئة السوق المالية. لا ينبغي على الآخرين ممن يستلمون هذا التقرير التعويل عليه أو التصرف وفق مضمونه. يتوجب على كل كيان أو فرد يصبح بحوزته هذا التقرير أن يطلع على مضمونه ويحترم التقييدات الواردة فيه وأن يمتنع عن التعويل عليه أو التصرف وفق مضمونه حيث يُعد من غير القانوني تقديم عرض أو دعوة أو توصية لشخص ما من دون التقييد بأي ترخيص أو تسجيل أو متطلبات قانونية.

تحذيرات من المخاطر

تتخذ الأسعار أو التخمينات أو التوقعات صفة دلالية بحتة ولا تهدف بالتالي إلى توقع النتائج الفعلية بحيث قد تختلف بشكل ملحوظ عن الأسعار أو التخمينات أو التوقعات المبينة في هذا التقرير. قد ترتفع قيمة الاستثمار أو تتدنى، وقد تشهد قيمة الاستثمار كما الإيرادات المحقق منه تقلبات من يوم لآخر نتيجة التغييرات التي تطاول الأسواق الاقتصادية ذات الصلة (بما في ذلك، على سبيل المثال لا الحصر، التغييرات الممكنة وغير الممكنة توقعها في أسعار الفائدة، وأسعار الصرف الأجنبي، وأسعار التأخير وأسعار الدفع المسبق والظروف السياسية أو المالية، الخ...).

لا يدل الأداء الماضي على النتائج المستقبلية. تعد كافة الآراء أو التقديرات أو التخمينات (أسعار الأسهم محل البحث والتقديرات بشكل خاص) غير دقيقة بالأساس وتخضع للرأي والتقدير. إنها عبارة عن آراء وليس حقائق تستند إلى توقعات وتقديرات راهنة وتعول على الاعتقادات والفرضيات. قد تختلف المحصلات والعوائد الفعلية اختلافاً جوهرياً عن المحصلات والعوائد المصرح عنها أو المتوقعة وليس هناك أي ضمانات للأداء المستقبلي. تنشأ عن صفقات معينة، بما فيها الصفقات المشتملة على السلع والخيارات والمشتقات الأخرى، مخاطر هامة لا تناسب بالتالي جميع المستثمرين. لا يعترزم هذا التقرير على رصد أو عرض كافة المخاطر (المباشرة أو غير المباشرة) التي ترتبط بالاستثمارات أو الاستراتيجيات المشار إليها في هذا التقرير.

تضارب المصالح

تقدم كامكو والشركات التابعة خدمات مصرفية استثمارية كاملة وقد يتخذ مدراء ومسؤولين وموظفين فيها، مواقف تتعارض مع الآراء المبينة في هذا التقرير. يمكن لموظفي البيع وموظفي التداول وغيرهم من المختصين في كامكو تزويد عملائنا ومكاتب التداول بتعليقات شفوية أو خطية حول السوق أو باستراتيجيات للتداول تعكس آراء متعارضة مع الآراء المبينة صراحةً في هذا التقرير. يمكن لإدارة الأصول ومكاتب التداول خاصتنا ولأعمالنا الاستثمارية اتخاذ قرارات استثمارية لا تتناغم والتوصيات أو الآراء المبينة صراحةً في هذا التقرير. يجوز لكامكو أن تقيم أو تسعى لإقامة علاقات على مستوى خدمات الاستثمار المصرفية أو علاقات عمل أخرى تحصل في مقابلها على تعويض من الشركات موضوع هذا التقرير. لم تتم مراجعة الحقائق والآراء المبينة في هذا التقرير من قبل المختصين في مجالات عمل أخرى في كامكو، بما في ذلك طاقم الخدمات المصرفية الاستثمارية، ويمكن ألا تجسّد معلومات يكون هؤلاء المختصين على علم بها. يمتلك بنك الخليج المتحد- البحرين غالبية أسهم كامكو ويمكن أن ينشأ عن هذه الملكية أو أن تشهد على تضارب مصالح.

إخلاء المسؤولية القانونية والضميمة

لا تقدم كامكو إعلانات أو ضمانات صريحة أو ضمنية. وإننا، وفي الحدود الكاملة التي يسمح بها القانون المنطبق، نخلي بموجبه صراحةً مسؤوليتنا عن أي وكافة الإعلانات والضمائم الصريحة والضمنية، أيًا كان نوعها، بما في ذلك على سبيل المثال لا الحصر، كل ضمانات تتعلق بدقة المعلومات أو ملاءمتها للوقت أو ملاءمتها لغرض معين وأو كل ضمانات تتعلق بعدم المخالفة. لا نقلل كامكو تحمل أي مسؤولية قانونية في كافة الأحوال، بما في ذلك (على سبيل المثال لا الحصر) تعويلكم على المعلومات المتضمنة في هذا التقرير، وأي إغفال عن أي أضرار أو خسائر أيًا كان نوعها، بما في ذلك (على سبيل المثال لا الحصر) أضرار مباشرة، غير مباشرة، عرضية، خاصة أو تبعية، أو مصاريف أو خسائر تنشأ عن أو ترتبط بالاستناد على هذا التقرير أو بعدم التمكن من الاستناد عليه، أو ترتبط بأي خطأ أو إغفال أو عيب أو فيروس الحاسوب أو تعطّل النظام، أو خسارة ربح أو شهرة أو سمعة، حتى وإن تم الإبلاغ صراحةً عن احتمال التعرّض لخسائر أو أضرار مماثلة، بحيث تنشأ عن أو ترتبط بالاستناد على هذا التقرير. لا نستثنى واجباتنا أو مسؤولياتنا المنصوص عليها بموجب القوانين المطبقة والملائمة.



شركة كامكو للاستثمار ش.م.ك (عامية)

برج الشهيد، شارع خالد بن الوليد، منطقة شرق
ص.ب. 28873 الصفاة 13149 دولة الكويت

هاتف : +965) 1852626 فاكس: +965) 22492395

البريد الإلكتروني: Kamcoird@kamconline.com

الصفحة الإلكترونية : <http://www.kamconline.com>