

الاداء في عام 2014 (%)	الاداء منذ بداية عام 2015 (%)	التغيير اليومي (%)	إغلاق المؤشر	المؤشر	بلد	
دول الشرق الأوسط وشمال إفريقيا						
(13.4%)	2.6%	0.20%	6,708.40	▲	مؤشر السوق السعودي	الكويت
(3.1%)	2.0%	0.63%	447.50	▲	مؤشر السوق الوزني	الكويت
(1.9%)	1.3%	0.43%	2,791.24	▲	مؤشر كامكو الوزني	الكويت
(2.4%)	10.0%	(0.63%)	9,169.20	▼	مؤشر تداول العام	السعودي
12.0%	2.0%	(1.14%)	3,849.44	▼	المؤشر العام لسوق دبي المالي	دبي
5.6%	2.7%	1.25%	4,648.95	▲	مؤشر أبوظبي العام	أبوظبي
18.4%	1.1%	1.11%	12,415.93	▲	مؤشر بورصة قطر (20)	قطر
14.2%	0.5%	0.58%	1,433.10	▲	مؤشر البحرين العام	البحرين
(7.2%)	6.0%	1.13%	6,724.10	▲	المؤشر العام 30 لسوق مسقط	عمان
31.6%	12.5%	0.92%	10,045.93	▲	مؤشر EGX 30	مصر
4.8%	2.7%	(0.59%)	2,223.74	▼	المؤشر العام لبورصة عمان	الأردن
3.5%	1.7%	1.18%	1,111.68	▲	مؤشر كامكو بيروت الوزني	لبنان
16.2%	3.3%	(0.27%)	5,257.89	▼	مؤشر بورصة تونس	تونس
5.6%	0.3%	0.77%	10,251.67	▲	مؤشر بورصة تونس	سوريا
1.7%	(1.4%)	(0.03%)	1,253.64	▼	مؤشر ملازي	مغربي

في هذا التقرير...
 2 الكويت
 3 السعودي
 4 دبي
 5 أبوظبي
 6 قطر
 7 البحرين
 8 عمان
 9 مصر
 10 الأردن
 11 تونس

الأسواق الناشئة						
52.9%	(1.3%)	(0.96%)	3,174.13	▼	مؤشر SSE المركب	الصين
(45.2%)	(2.5%)	(2.04%)	770.63	▼	الروسي RTS INDEX (\$)	روسيا
29.9%	5.5%	(0.40%)	28,883.11	▼	مؤشر SENSEX	الهند
(2.9%)	(1.4%)	0.69%	49,301.05	▲	مؤشر BOVESPA Stock	البرازيل
1.0%	(3.3%)	0.33%	41,710.82	▲	مؤشر البورصة BOLSA	المكسيك
(4.8%)	1.9%	0.55%	1,962.79	▲	مؤشر KOSPI	كوريا
8.1%	2.2%	0.69%	9,513.92	▲	مؤشر TAIEX	تايوان

الأسواق العالمية						
2.9%	0.3%	(0.01%)	1,715.13	▼	مؤشر MSCI العالمي	عالم
(2.5%)	2.9%	1.41%	141.85	▲	لبلدان آسيا والمحيط الهادئ MSCI	آسيا
4.4%	8.6%	0.49%	372.10	▲	DJ Stoxx 600	أوروبا
4.0%	8.7%	0.57%	1,487.20	▲	FTSEurofirst 300	أوروبا
(4.6%)	2.6%	0.44%	980.82	▲	مؤشر الأسواق الناشئة MSCI	الأسواق الناشئة
11.4%	(0.8%)	(0.42%)	2,041.51	▼	S&P 500	أمريكا
7.5%	(0.8%)	0.04%	17,673.02	▲	DJIA	أمريكا
13.4%	(0.4%)	(0.23%)	4,716.70	▼	NASDAQ Composite	أمريكا
(2.7%)	4.5%	(0.17%)	6,860.02	▼	FTSE 100	بريطانيا
2.7%	11.3%	0.19%	10,911.32	▲	DAX	ألمانيا
7.1%	0.4%	1.98%	17,678.74	▲	NIKKEI 225	اليابان
1.3%	5.0%	0.51%	24,679.76	▲	HANG SENG INDEX	هونغ كونغ

السلع						
(49.6%)	(0.4%)	7.43%	51.77	▲	أوبك الخام	نفت
(45.6%)	(7.3%)	(6.48%)	54.16	▼	برنت	نفت
(51.7%)	(0.7%)	1.36%	52.27	▲	الكويت	نفت
(33.8%)	(7.5%)	(3.34%)	2.66	▼	NYMEX (USD/MMBtu) الغاز الطبيعي	غاز طبيعي
(1.4%)	7.1%	0.29%	1,263.04	▲	الذهب سبوت Oz/\$	الذهب

للمزيد من المعلومات الرجاء الاتصال بإدارة بحوث الاستثمار عبر موقع الشركة على الإنترنت:
<http://www.kamconline.com>
 أو عبر البريد الإلكتروني
kamcoird@kamconline.com
 أو على 1852626 (965)، فاكس 22492395 (965).
 شركة كامكو للاستثمار - ش.م.ك (عامه)

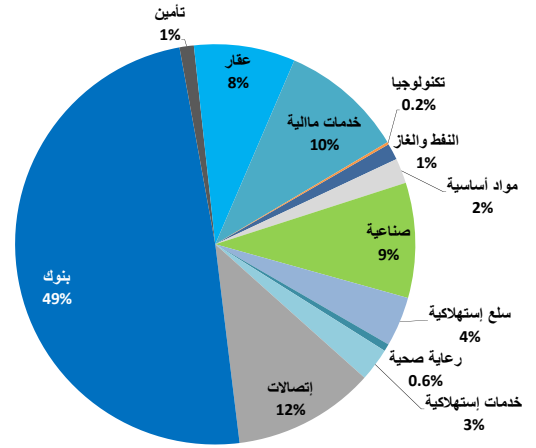
5 فبراير 2015

التقرير اليومي لسوق الكويت للأوراق المالية

القيمة السوقية لقطاعات السوق والعائد منذ بداية الشهر والسنة

القيمة السوقية مليون د.ك.	التغيير اليومي	التغيير من بداية الشهر	التغيير منذ بداية السنة
30,296.2	▲ 0.6%	1.3%	2.0%
408.2	▼ (0.9%)	3.4%	4.3%
612.7	▲ 0.7%	2.1%	(5.6%)
2,812.6	▲ 0.8%	1.0%	3.1%
1,216.3	▲ 2.0%	2.8%	(0.1%)
179.2	▼ (0.7%)	(0.4%)	(2.6%)
810.0	▲ 0.9%	1.6%	4.2%
3,472.2	▲ 0.6%	4.1%	3.7%
14,868.7	▲ 0.6%	0.3%	1.9%
348.3	▼ (2.4%)	0.4%	(2.4%)
2,476.5	▲ 1.3%	2.7%	3.5%
3,036.6	▲ 0.5%	1.0%	0.8%
54.9	▼ (3.4%)	(2.3%)	(2.4%)

توزيع القيمة السوقية على القطاعات



اداء ابر عشر شركات كويتية مدرجة في السوق

القيمة السوقية مليون د.ك.	مضاعف السعر للربحية (X)	العائد على حقوق المساهمين
4,320	17.74	9.4%
3,336	28.54	6.6%
2,334	11.02	13.2%
1,405	10.98	13.8%
1,126	20.08	15.9%
1,002	21.89	8.9%
933	38.33	8.5%
931	20.25	14.3%
912	18.39	5.6%
898	17.54	9.3%
17,195	17.67	9.9%

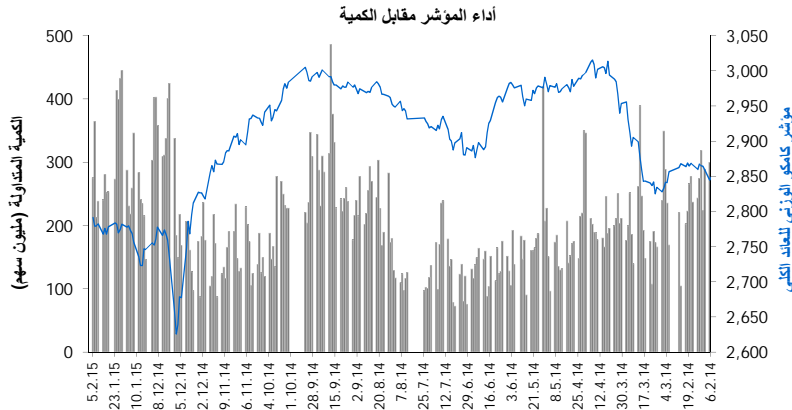
تم احساب العائد على حقوق المساهمين على اساس صفى الارباح لـ 12 شهر المنتهية في 30 سبتمبر 2014 وحقوق المساهمين كما في 30 سبتمبر 2014

الشركات الأكثر صعوداً وإنخفاضاً والأكثر نشاطاً

الشركات الأكثر صعوداً (%)	التغيير (د.ك.)	الإقفال (د.ك.)
شركة منافع للاستثمار	0.005	0.065
الشركة الكويتية المقاربية القابضة	0.003	0.034
شركة مناعر القابضة	0.010	0.138
شركة إنجازات للتنمية العقارية	0.005	0.072
مجموعة الأوراق المالية	0.008	0.118
الشركات الأكثر إنخفاضاً (%)	التغيير (د.ك.)	الإقفال (د.ك.)
شركة الصفاة تك القابضة	(0.005)	0.053
الشركة الكويتية للكيبيل التلفزيوني	(0.003)	0.031
مجموعة الخليج للتأمين	(0.040)	0.560
شركة صناعات بوبيان الدولية القابضة	(0.005)	0.076
شركة المواساة للرعاية الصحية	(0.010)	0.174

الشركات الأكثر نشاطاً	التغيير (د.ك.)	الإقفال (د.ك.)
بيت التمويل الخليجي	(0.001)	0.025
شركة أبيار للتطوير العقاري	0.001	0.033
بنك الإنتمار	(0.001)	0.049
شركة بيان للاستثمار	0.001	0.067
شركة الاتصالات الكويتية	0.040	0.790

المصدر: إدارة بحوث الاستثمار - كامكو



حركة الاسهم

بيانات تداول السوق ونسب التذبذب	التغيير اليومي (نقطة)	التغيير الشهري (%)	التغيير السنوي (%)
أداء السوق	12.00	0.4%	1.3%
مؤشر كامكو الوزني	13.10	0.2%	0.9%
مؤشر السوق السعري	2.81	0.6%	2.1%
مؤشر السوق الوزني	9.67	0.9%	1.2%
مؤشر الكويت 15	191.05	0.6%	1.3%

مؤشرات التداول	القيمة	التغيير اليومي	المعدل اليومي
الكمية (مليون سهم)	275.3	364.6	2015
القيمة (مليون د.ك.)	33.84	43.5	2015
عدد الصفقات	6,825	8006.0	2015

نسبة التذبذب منذ يناير	2010	2011	2012	2013	2014
مؤشر كامكو الوزني للعائد الكلي	7.7%	7.0%	5.9%	6.2%	7.1%
مؤشر السوق السعري	9.8%	9.9%	10.3%	11.2%	10.5%
مؤشر السوق الوزني	10.8%	10.0%	8.7%	9.1%	10.4%

5 فبراير 2015

التقرير اليومي لسوق الاسهم السعودي (تداول)

عائد القطاعات ومضاعفات التقييم والعائد الجاري

العائد الجاري %	مضاعف السعر للقيمة القترية (X)	مضاعف السعر للربحية (x)	التغير منذ بداية الشهر	القيمة الرأسمالية مليون رس	مؤشر تداول العام
3.0%	2.2	15.9	3.8%	1,992,202	مؤشر تداول العام
1.8%	2.0	12.1	2.0%	560,416	المصارف والخدمات المالية
4.9%	2.0	12.7	8.6%	480,311	الصناعات البتر وكيميائية
5.7%	3.2	16.4	0.1%	95,457	الاسمنت
1.5%	6.9	31.9	7.8%	92,414	التجزئة
4.4%	1.1	14.2	2.5%	69,349	الطاقة والمرافق الخدمية
1.9%	4.6	26.4	0.6%	130,675	الزراعة والصناعات الغذائية
4.7%	1.9	12.7	0.7%	173,289	الاتصالات وتقنية المعلومات
0.1%	2.8	NM	5.5%	46,883	التأمين
2.5%	2.1	70.8	5.5%	78,303	شركات الاستثمار المتعدد
1.4%	2.0	27.5	3.4%	69,580	الاستثمار الصناعي
2.2%	2.7	39.1	4.5%	30,143	التشييد والبناء
0.8%	2.2	40.3	2.2%	112,484	التطوير العقاري
2.4%	1.9	16.9	0.9%	19,140	النقل
0.0%	1.9	NM	5.2%	4,210	الإعلام والنشر
2.5%	5.6	18.4	3.6%	29,550	الضيافة والسياحة

العائد الشهري للقطاعات محتسب على أساس التغير في القيمة الرأسمالية ، ومن الممكن أن يكون غير متساوي مع التغير في قيمة مؤشرات القطاعات

بيانات تداول السوق ونسب التذبذب

الأداء منذ بداية السنة %	التغير اليومي %	التغير اليومي	الإقبال	أداء السوق
10.0%	3.3%	(58.16)	9169.20	مؤشر تداول العام
9.7%	3.8%	(11,910)	1,992,202	القيمة الرأسمالية (مليون رس)

2010	2011	2012	2013	2014	تذبذب السوق منذ بداية عام:
16.5%	16.8%	15.6%	16.8%	20.8%	مؤشر تداول العام

المعدل اليومي منذ بداية عام	التغير اليومي %	التغير اليومي	القيمة	مؤشرات التداول	
2014	2015	(30.9%)	(161)	360	الكمية المتداولة (مليون سهم)
229	358	(30.4%)	(4,050)	9,294	القيمة المتداولة (مليون رس)
6,316	8,765	(29.3%)	(63,054)	152,324	عدد الصفقات

حركة الاسهم	45	117	6
-------------	----	-----	---

الشركات الأكثر ارتفاعاً وإنخفاضاً والأكثر نشاطاً منذ بداية عام 2015

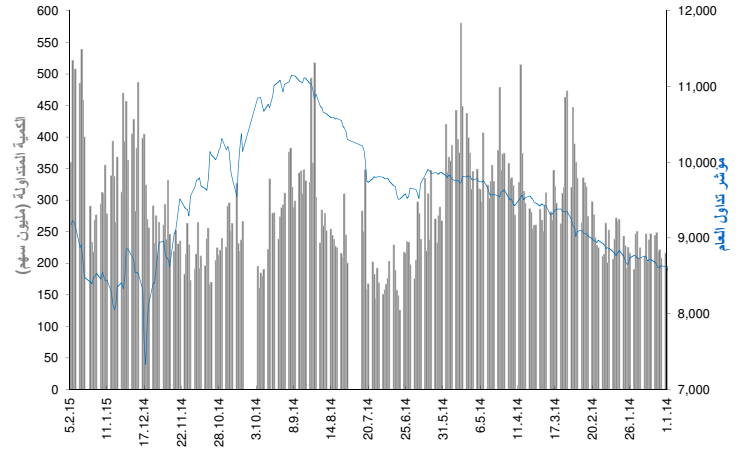
الشركات الأكثر ارتفاعاً منذ بداية عام 2015	الإقبال (رس)	التغير (%)	القيمة المتداولة (مليون رس)	الكمية المتداولة (الف سهم)
شركة التعاونية للتأمين	75.00	7.0%	82,103	27,311
شركة اللجين	23.40	6.7%	135,332	38,809
شركة الباطين للطاقة و الاتصالات	39.10	3.6%	64,035	22,117
شركة الإماء طوكيو مارين	52.50	3.0%	81,560	15,597
الشركة السعودية للصادرات الصناعية	53.75	2.7%	37,371	22,908

الشركات الأكثر انخفاضاً منذ بداية عام 2015	الإقبال (رس)	التغير (%)	القيمة المتداولة (مليون رس)	الكمية المتداولة (الف سهم)
شركة إتحد إتصالات	38.60	(9.9%)	37,152	195,529
البنك السعودي البريطاني	54.75	(3.1%)	39,654	6,845
شركة الجزيرة تكافل تعاوني	62.50	(3.0%)	23,144	29,219
شركة إسمنت المنطقة الجنوبية	105.25	(2.9%)	52,343	1,544
شركة بوبا العربية للتأمين التعاوني	168.75	(1.3%)	2,134	3,708

الشركات الأكثر نشاطاً من حيث الكمية المتداولة	الإقبال (رس)	التغير (%)	القيمة المتداولة (مليون رس)	الكمية المتداولة (الف سهم)
شركة دار الأركان للتطوير العقاري	10.50	0.6%	96,535	1,427,811
مصرف الإنماء	22.80	(0.1%)	31,051	989,581
شركة الاتصالات المتنقلة السعودية	7.30	(0.6%)	17,126	641,716
كيان السعودية	12.60	(1.2%)	15,593	343,165
شركة التعدين العربية السعودية	37.30	2.5%	10,458	329,481

العائد منذ بداية العام هو عائد كلي محتسب على أساس التغير في سعر السهم وتوزيعات الأرباح خلال السنة.

أداء المؤشر مقابل الكمية



أداء أكبر عشر شركات مدرجة في السوق

القيمة الرأسمالية مليون رس	مضاعف السعر للربحية (X)	العائد على حقوق المساهمين	أداء أكبر عشر شركات مدرجة في السوق
289,500	11.5	15.9%	1 السعودية للصناعات الأساسية
132,000	10.8	20.2%	2 شركة الاتصالات السعودية
122,000	8.3	32.9%	3 البنك الأهلي التجاري
95,875	14.0	17.0%	4 مصرف الراجحي
70,412	NM	2.5%	5 شركة المملكة القابضة
66,874	14.1	7.7%	6 الشركة السعودية للكهرباء
55,320	11.6	12.6%	7 مجموعة سامبا المالية
54,750	12.8	16.8%	8 البنك السعودي البريطاني
53,400	12.4	12.4%	9 بنك الرياض
53,208	NM	NM	10 شركة جبل عمر للتطوير

تم احتساب العائد على حقوق المساهمين على أساس صافي الأرباح لـ 12 شهر المنتهية في 30 سبتمبر 2014 وحقوق المساهمين كما في 30 سبتمبر 2014

الشركات الأكثر ارتفاعاً وإنخفاضاً والأكثر نشاطاً خلال جلسة التداول

الشركات الأكثر ارتفاعاً	الإقبال (رس)	التغير (%)	القيمة المتداولة (مليون رس)
شركة التعاونية للتأمين	75.00	7.0%	82,103
الشركة السعودية للصادرات الصناعية	53.75	6.7%	135,332
الشركة الكيميائية السعودية	64.00	3.6%	64,035
شركة المشروعات السياحية	50.75	3.0%	81,560
شركة إتحد عذيب للاتصالات	7.95	2.7%	37,371

الشركات الأكثر انخفاضاً	الإقبال (رس)	التغير (%)	القيمة المتداولة (مليون رس)
شركة العالمية للتأمين التعاوني	77.25	(9.9%)	37,152
شركة الدريس للخدمات البترولية و النقلات	56.50	(3.1%)	39,654
شركة أسمنت حائل	25.10	(3.0%)	23,144
شركة بنبع الوطنية للبتر وكيموايات	49.90	(2.9%)	52,343
شركة حلواني إخوان	90.50	(2.7%)	2,134

الشركات الأكثر نشاطاً من حيث الكمية المتداولة	الإقبال (رس)	التغير (%)	القيمة المتداولة (مليون رس)
شركة دار الأركان للتطوير العقاري	10.50	0.6%	96,535
مصرف الإنماء	22.80	(0.1%)	31,051
كيان السعودية	12.60	(0.6%)	17,126
شركة الاتصالات المتنقلة السعودية	7.30	(1.2%)	15,593
شركة ملاذ للتأمين وإعادة التأمين التعاوني	34.40	2.5%	10,458

المصدر: إدارة بحوث الاستثمار - كامكو

5 فبراير 2015

التقرير اليومي لسوق دبي المالي

عائد القطاعات ومضاعفات التقييم والعائد الجاري

العائد الجاري %	مضاعف السعر للقيمة الدفترية (X)	مضاعف السعر للربحية (x)	التغير منذ بداية الشهر	القيمة الرأسمالية مليون درهم	
2.1%	1.4	12.7	4.6%	356,915	سوق دبي المالي
2.4%	1.3	11.8	1.8%	131,117	البنوك
0.8%	3.0	60.7	(1.2%)	7,441	السلع الاستهلاكية
2.2%	1.3	16.7	9.4%	29,480	الاستثمار والخدمات المالية
2.3%	0.6	6.3	1.2%	6,039	التأمين
2.1%	0.5	19.1	0.0%	4,266	الصناعة
0.7%	1.6	NM	9.3%	124,067	العقارات والانشاءات الهندسية
6.0%	2.9	11.3	1.2%	23,561	الاتصالات
3.1%	1.5	23.1	0.1%	28,208	النقل
1.2%	0.6	2.3	2.4%	2,737	الخدمات

تم احتساب العائد على حقوق المساهمين على اساس صفائي الأرباح لـ 12 شهر المنتهية في 31 مارس 2014 وحقوق المساهمين كما في 31 مارس 2014

حركة الاسهم: 28 = 26 6

بيانات تداول السوق ونسب التدبذب

أداء السوق	التغير اليومي %	التغير اليومي %	الإقفال	المؤشر العام لسوق دبي المالي	القيمة الرأسمالية (مليون درهم)
الأداء منذ بداية السنة %	2.0%	4.8%	(1.1%)	(44.21)	3,849.44
الأداء منذ بداية الشهر %	6.5%	4.6%	(0.4%)	(1,362)	356,915

تذبذب السوق منذ بداية عام:				
2010	2011	2012	2013	2014
24.7%	25.5%	27.5%	31.3%	37.9%

مؤشرات التداول	التغير اليومي %	التغير اليومي %	القيمة	الكمية المتداولة (مليون سهم)	القيمة المتداولة (مليون درهم)	عدد الصفقات
المعدل اليومي منذ بداية عام	2014	2015				
	1,085	459	20.2%	126	750	1,765
	1,765	791	30.0%	285	1,236	11,185
	11,185	8,163	10.5%	1,072	11,256	

الشركات الأكثر ارتفاعاً وإنخفاضاً والأكثر نشاطاً منذ بداية عام 2015

الشركات الأكثر ارتفاعاً	الإقفال (درهم)	التغير (%)	القيمة المتداولة (درهم)	الكمية المتداولة (الف سهم)	التغير (%)
شركة كابيارا المتحدة للابيان	650.000	25.0%	4	0.01	
مجموعة السلام القابضة	0.845	24.3%	22,133	28,332	
شركة تكافل الامارات - تامين	0.979	22.4%	5,581	6,469	
بنك دبي التجاري	7.700	18.5%	7,819	1,073	
شركة اكتتاب القابضة	0.571	16.1%	14,959	26,750	

الشركات الأكثر انخفاضاً	الإقفال (درهم)	التغير (%)	القيمة المتداولة (درهم)	الكمية المتداولة (الف سهم)	التغير (%)
الاستثمارات المالية الدولية	0.460	(9.8%)	336	637	(45.9%)
مصرف عجمان	2.500	(6.4%)	49,877	19,226	(10.7%)
الشركة الوطنية للتأمينات العامه	3.600	(5.3%)	73	20	(10.0%)
دريك اند سكل انترناشيونال	0.820	(5.3%)	251,776	285,500	(8.4%)
شركة ديار للتطوير ش.م.ع.	0.791	(4.9%)	1,005,072	1,207,364	(6.9%)

الشركات الأكثر نشاطاً من حيث الكمية المتداولة	الإقفال (درهم)	التغير (%)	القيمة المتداولة (الف سهم)	الكمية المتداولة (الف سهم)	التغير (%)
بيت التمويل الخليجي	0.303	(3.2%)	847,335	2,669,003	1.3%
الاتحاد العقارية	1.130	0.3%	1,756,002	1,469,464	(6.6%)
ارابتك القابضة ش.م.ع.	3.100	(1.7%)	4,126,347	1,374,782	5.8%
شركة ديار للتطوير ش.م.ع.	0.791	(3.3%)	1,005,072	1,207,364	(6.9%)
دبي للاستثمار	2.490	14.6%	1,683,864	714,095	4.6%

العائد منذ بداية العام هو عائد كلي محتسب على اساس التغير في سعر السهم وتوزيعات الأرباح خلال السنة.

أداء المؤشر مقابل الكمية



أداء أكبر عشر شركات مدرجة في السوق

الرقم	الشركة	القيمة الرأسمالية مليون درهم	مضاعف الربحية (X)	العائد على حقوق المساهمين
1	الإمارات دبي الوطني	50,020	10.9	10.0%
2	امار العقارية	49,533	15.5	7.7%
3	مجموعة إعمار مولز	36,440	17.9	15.2%
4	بنك دبي الاسلامي	26,806	11.0	16.1%
5	الإمارات للاتصالات المتكاملة	23,269	10.7	29.6%
6	بنك المشرق	22,403	9.9	14.5%
7	بنك دبي التجاري	19,183	15.0	15.2%
8	سوق دبي المالي	16,480	22.7	8.6%
9	ارابتك القابضة ش.م.ع.	13,625	31.6	7.4%
10	دبي للاستثمار	9,513	7.4	13.2%

تم احتساب العائد على حقوق المساهمين على اساس صفائي الأرباح لـ 12 شهر المنتهية في 30 سبتمبر 2014 وحقوق المساهمين كما في 30 سبتمبر 2014

الشركات الأكثر ارتفاعاً وإنخفاضاً والأكثر نشاطاً خلال جلسة التداول

الشركات الأكثر ارتفاعاً	الإقفال (درهم)	التغير (%)	القيمة المتداولة (درهم)
شركة داماك العقارية دبي	2.670	14.6%	124,526,245
مجموعة السلام القابضة	0.845	3.0%	649,520
شركة المدينة للتعمير والإستثمار	0.385	2.4%	211,757
شركة امانات القابضة ش.م.ع.	0.810	1.3%	2,861,722
ارابتك القابضة ش.م.ع.	3.100	0.3%	247,631,873

الشركات الأكثر انخفاضاً	الإقفال (درهم)	التغير (%)	القيمة المتداولة (درهم)
الاستثمارات المالية الدولية	0.460	(9.8%)	38,439
دار التكافل	0.597	(6.4%)	63,839
مصرف السلام - سودان	1.950	(5.3%)	2,280,056
الشركة الوطنية للتبريد المركزي (تبريد)	1.080	(5.3%)	17,633,037
شعاع كابيتال (ش م ع)	0.685	(4.9%)	1,071,772

الشركات الأكثر نشاطاً من حيث الكمية المتداولة	الإقفال (درهم)	التغير (%)	القيمة المتداولة (الف سهم)
بيت التمويل الخليجي	0.303	(3.2%)	248,018
ارابتك القابضة ش.م.ع.	3.100	0.3%	78,830
الاتحاد العقارية	1.130	(1.7%)	53,488
شركة ديار للتطوير ش.م.ع.	0.791	(3.3%)	53,073
شركة داماك العقارية دبي	2.670	14.6%	47,334

المصدر: إدارة بحوث الإستثمار- كامكو

5 فبراير 2015

التقرير اليومي لسوق أبوظبي للأوراق المالية

عائد القطاعات ومضاعفات التقييم

العائد الجاري %	مضاعف السعر لمضاعف القيمة النظرية (X)	مضاعف السعر للربحية (x)	التغير منذ بداية الشهر	القيمة الرأسمالية مليون درهم	
4.2%	1.5	12.8	3.0%	469,170	سوق أبوظبي للأوراق المالية
3.7%	1.7	11.5	4.6%	257,964	البنيك
3.0%	1.4	54.6	(0.3%)	6,307	الاستثمار والخدمات المالية
3.4%	1.0	10.0	7.8%	23,525	العقار
7.6%	0.5	NM	2.5%	8,214	الطاقة
1.2%	1.7	48.2	(3.3%)	5,022	السلع الاستهلاكية
3.8%	0.8	13.9	0.2%	12,291	الصناعة
4.0%	1.1	16.2	(0.1%)	9,775	التأمين
5.3%	2.0	12.3	0.3%	134,613	الاتصالات
3.3%	0.4	15.0	1.4%	11,461	الخدمات

العائد الشهري للقطاعات محسوب على أساس التغير في القيمة الرأسمالية، ومن الممكن أن يكون غير متساوي مع التغير في قيمة مؤشرات القطاعات

حركة الأسهم 47 12 6

بيانات تداول السوق ونسب التذبذب

أداء السوق	التغير اليومي	التغير اليومي %	الأداء منذ بداية الشهر %	الأداء منذ بداية السنة %
مؤشر أبوظبي العام	57.22	1.25%	4.31%	2.7%
القيمة الرأسمالية (مليون درهم)	2,557	0.55%	3.0%	1.1%

تذبذب السوق

مؤشر أبوظبي العام	2010	2011	2012	2013	2014
مؤشر أبوظبي العام	12.1%	12.7%	13.5%	15.9%	22.0%

مؤشرات التداول	القيمة	التغيير اليومي	التغيير اليومي %	المعدل اليومي منذ بداية عام
الكمية المتداولة (مليون سهم)	138	(21.08)	(13.2%)	97
القيمة المتداولة (مليون درهم)	400	104	35.2%	221
عدد الصفقات	2,507	(1)	(0.0%)	1,989

الشركات الأكثر ارتفاعاً وإنخفاضاً والأكثر نشاطاً منذ بداية عام 2015

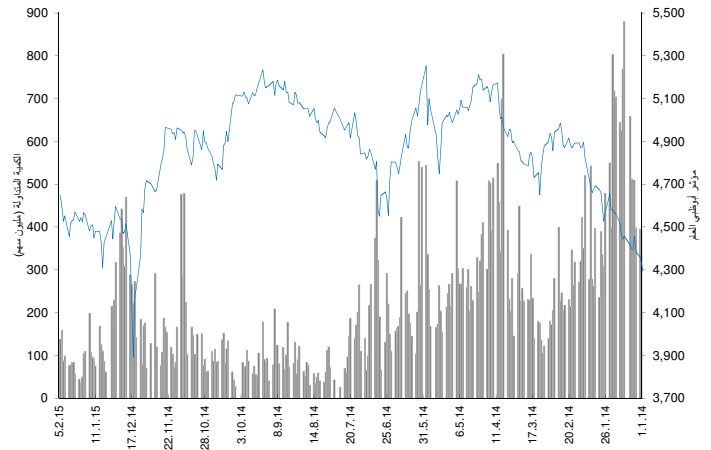
الشركات الأكثر ارتفاعاً منذ بداية عام 2015	الإقبال (درهم)	التغير (%)	القيمة المتداولة (الف درهم)	الكمية المتداولة (الف سهم)
المؤسسة الوطنية للسياحة والفنادق	6.30	26.8%	381	63
الشركة العالمية القابضة لزراعة الأسماك	7.48	24.9%	724	119
شركة أبوظبي الوطنية للتكافل	7.24	14.9%	14	2
الشركة السودانية للاتصالات	0.79	14.5%	9,737	13,329
الواحة كابيتال	3.17	12.4%	435,672	142,186

الشركات الأكثر إنخفاضاً منذ بداية عام 2015	الإقبال (درهم)	التغير (%)	القيمة المتداولة (الف درهم)	الكمية المتداولة (الف سهم)
شركة وطنية للتكافل	0.82	(21.2%)	589.7	722.8
شركة الخزنة للتأمين	0.36	(18.2%)	1	2
أركان لمواد البناء	1.07	(10.8%)	3,730	3,214
شركة الامارات اتعليم قيادة السيارات	5.00	(9.1%)	50	10
مصرف أبوظبي الاسلامي	5.22	(8.4%)	238,511	41,470.2

الشركات الأكثر نشاطاً من حيث الكمية المتداولة	الإقبال (درهم)	التغير (%)	القيمة المتداولة (الف درهم)	الكمية المتداولة (الف سهم)
شركة اشراق العقارية	0.79	(3.7%)	645,699	814,294
شركة الدار العقارية	2.56	(3.4%)	1,395,167	550,529
رأس الخيمة العقارية	0.78	5.4%	200,712	266,964
دانة غاز	0.49	(2.0%)	100,799	207,370
الواحة كابيتال	3.17	12.4%	435,672	142,186

العائد منذ بداية العام هو عائد كلي محسوب على أساس التغيير في سعر السهم وتوزعت الأرباح خلال السنة.

أداء المؤشر مقابل الكمية



أداء أكبر عشر شركات مدرجة في السوق

العائد على حقوق المساهمين	مضاعف السعر للربحية (X)	القيمة الرأسمالية (مليون درهم)	الترتيب
20.1%	10.7	87,758	1 مؤسسة الامارات للاتصالات
16.9%	13.2	72,345	2 بنك الخليج الاول
14.1%	12.3	64,885	3 بنك أبوظبي الوطني
14.9%	10.4	39,729	4 بنك أبوظبي التجاري
11.3%	10.2	20,128	5 شركة الدار العقارية
11.5%	8.4	15,821	6 بنك الاتحاد الوطني
12.5%	9.3	15,661	7 مصرف أبوظبي الاسلامي
20.2%	10.0	13,661	8 بنك رأس الخيمة الوطني
22.4%	12.6	8,021	9 البنك العربي المتحد
1.9%	79.9	6,164	10 الواحة كابيتال

الاجمالي 15.4% 11.32 344,173
تم احتساب العائد على حقوق المساهمين على أساس صافي الأرباح لـ 12 شهر المنتهية في 30 سبتمبر 2014 وحقوق المساهمين كما في 30 سبتمبر 2014

الشركات الأكثر ارتفاعاً وإنخفاضاً والأكثر نشاطاً خلال جلسة التداول

الشركات الأكثر ارتفاعاً	الإقبال (درهم)	التغير (%)	القيمة المتداولة (درهم)
بنك الخليج الاول	18.55	4.8%	131,302,759
بنك الشارقة	1.90	2.2%	80,300
بنك رأس الخيمة الوطني	8.15	1.2%	2,017,153
بنك أبوظبي الوطني	13.70	0.7%	15,025,681
شركة الخليج للصناعات الدوائية	3.00	0.7%	73,959

الشركات الأكثر إنخفاضاً	الإقبال (درهم)	التغير (%)	القيمة المتداولة (درهم)
شركة الشارقة للاسمنت والتنمية الصناعية	1.10	(8.3%)	110,000
شركة ميثاق للتأمين التكافلي	0.74	(5.1%)	802,420
شركة اشراق العقارية	0.79	(3.7%)	39,293,551
رأس الخيمة العقارية	0.78	(2.5%)	17,871,104
شركة أبوظبي الوطنية للطاقة	0.80	(2.4%)	2,374

الشركات الأكثر نشاطاً من حيث الكمية المتداولة	الإقبال (درهم)	التغير (%)	الكمية المتداولة (الف سهم)
شركة اشراق العقارية	0.79	(3.7%)	47,936
شركة الدار العقارية	2.56	(2.3%)	38,234
رأس الخيمة العقارية	0.78	(2.5%)	22,288
الواحة كابيتال	3.17	0.6%	10,684
بنك الخليج الاول	18.55	4.8%	7,198

المصدر: إدارة بحوث الاستثمار - كامكو

عائد القطاعات ومضاعفات التقييم

العائد الجاري %	مضاعف السعر للقيمة النقدية (X)	مضاعف السعر للربحية (x)	التغير منذ بداية الشهر	القيمة الرأسمالية مليون رقب
3.4%	2.2	15.8	3.6%	672,073
3.6%	2.2	14.0	0.9%	265,866
2.7%	2.5	16.7	2.7%	30,641
4.1%	3.5	18.6	5.7%	201,736
2.0%	1.7	7.9	1.2%	22,126
1.6%	1.3	20.5	9.9%	72,705
2.5%	1.7	20.7	2.8%	50,828
3.7%	1.6	14.2	3.5%	28,171

العائد الشهري للقطاعات محسوب على أساس التغير في القيمة الرأسمالية، ومن الممكن أن يكون غير متساوي مع التغير في قيمة مؤشرات القطاعات

3	=	6	▼	34	▲
---	---	---	---	----	---

بيانات تداول السوق ونسب التدبذب

أداء السوق	الإقبال	التغير اليومي	التغير اليومي %	الأداء منذ بداية الشهر %	الأداء منذ بداية السنة %
مؤشر بورصة قطر (20)	12,415.93	136.56	1.1%	4.3%	1.1%
القيمة الرأسمالية (مليون رقب)	672,073	8,325	1.3%	3.6%	(0.7%)

تذبذب السوق					
منذ بداية عام:					
2010	2011	2012	2013	2014	مؤشر بورصة قطر (20)
14.4%	14.3%	14.3%	16.9%	17.2%	

مؤشرات التداول					
المعدل اليومي منذ بداية عام		التغيير اليومي %		القيمة	
2014	2015				
10,806	11,315	76.0%	12,388	28,693	الكمية المتداولة (الف سهم)
509	533	23.4%	182	963	القيمة المتداولة (مليون رقب)
5,280	6,523	33.1%	2,683	10,798	عدد الصفقات

الشركات الأكثر ارتفاعاً وإنخفاضاً والأكثر نشاطاً منذ بداية عام 2015

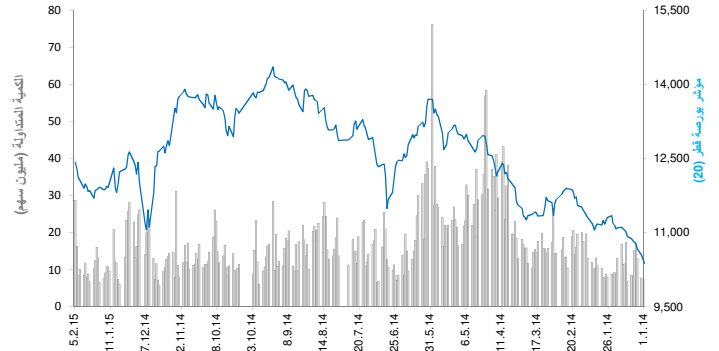
الشركات الأكثر ارتفاعاً منذ بداية عام 2015	الإقبال (رقب)	القيمة المتداولة (الف سهم)	التغير (%)
شركة بروة العقارية	47.90	48,664	14.3%
الخليج الدولية للخدمات	110.50	11,965	13.8%
مصرف الريان	49.30	14,146	11.5%
المجموعة للرعاية الطبية	128.60	695	9.9%
مزايا العقارية	21.02	26,815	9.8%

الشركات الأكثر إنخفاضاً منذ بداية عام 2015	الإقبال (رقب)	القيمة المتداولة (الف سهم)	التغير (%)
بنك قطر الوطني	193.10	5,397	(9.3%)
صناعات قطر	153.10	8,932	(8.9%)
اتصالات قطر (Ooredoo)	113.60	2,304	(8.3%)
شركة الدوحة للتأمين	27.00	536	(6.9%)
شركة قطر للتأمين	88.80	2,676	(2.0%)

الشركات الأكثر نشاطاً من حيث الكمية المتداولة	الإقبال (رقب)	القيمة المتداولة (الف سهم)	التغير (%)
شركة بروة العقارية	47.90	48,664	14.3%
فودافون قطر	17.08	29,480	3.8%
إزدان العقارية	16.22	26,886	8.7%
مزايا العقارية	21.02	26,815	9.8%
مصرف الريان	49.30	14,146	11.5%

العائد منذ بداية العام هو عائد كلي محسوب على أساس التغيير في سعر السهم وتوزيعات الأرباح خلال السنة.

أداء المؤشر مقابل الكمية



أداء أكبر عشر شركات مدرجة في السوق

القيمة الرأسمالية مليون رقب	مضاعف السعر للربحية (X)	العائد على حقوق المساهمين
135,118	13.0	18.8%
92,626	14.5	19.9%
43,023	31.4	4.4%
38,255	19.3	14.1%
36,975	19.7	17.3%
36,388	14.1	10.5%
25,520	17.1	12.4%
21,615	14.4	23.0%
20,578	11.4	12.2%
20,535	19.9	28.7%

17.5%	14.06	470,633
-------	-------	---------

تم احتساب العائد على حقوق المساهمين على أساس صافي الأرباح لـ 12 شهر المنتهية في 30 سبتمبر 2014 وحقوق المساهمين كما في 30 سبتمبر 2014

الشركات الأكثر ارتفاعاً وإنخفاضاً والأكثر نشاطاً خلال جلسة التداول

الشركات الأكثر ارتفاعاً	الإقبال (رقب)	القيمة المتداولة (رقب)	التغير (%)
شركة أعمال	15.95	1,761,789	10.0%
إزدان العقارية	16.22	120,651,437	10.0%
شركة مسعيد للبتروكيماويات	30.45	53,297,790	8.0%
شركة قطر للسينما وتوزيع الأفلام	47.00	93,696	7.6%
فودافون قطر	17.08	97,429,696	7.3%

الشركات الأكثر إنخفاضاً	الإقبال (رقب)	القيمة المتداولة (رقب)	التغير (%)
شركة زاد القابضة	85.30	604,228	(2.2%)
صناعات قطر	153.10	31,327,593	(1.0%)
مصرف قطر الإسلامي	108.00	11,021,083	(0.9%)
البنك الأهلي	55.00	63,384	(0.9%)
بنك قطر الوطني	193.10	23,727,260	(0.7%)

الشركات الأكثر نشاطاً من حيث الكمية المتداولة	الإقبال (رقب)	التغير (%)	القيمة المتداولة (سهم)
إزدان العقارية	16.22	10.0%	7,550,062
فودافون قطر	17.08	7.3%	5,745,639
مزايا العقارية	21.02	1.5%	2,289,420
شركة بروة العقارية	47.90	1.2%	2,283,638
شركة مسعيد للبتروكيماويات	30.45	8.0%	1,783,136

المصدر: إدارة بحوث الاستثمار - كامكو

5 فبراير 2015

التقرير اليومي لبورصة البحرين

عائد القطاعات ومضاعفات التقييم والعائد الجاري

العائد الجاري %	مضاعف السعر للقيمة التفرية (X)	مضاعف السعر للربحية (x)	التغير منذ بداية الشهر	القيمة الرأسمالية مليون د.ب	
3.5%	1.01	11.97	0.7%	8,137	بورصة البحرين
4.0%	1.45	12.85	1.0%	3,594	البنوك التجارية
0.8%	0.74	13.12	1.2%	2,406	الاستثمار
2.5%	0.82	10.44	0.0%	169	التأمين
5.4%	1.10	11.60	0.0%	1,060	الخدمات
4.3%	0.96	11.35	0.2%	201	الفنادق والسياحة
7.4%	0.77	7.72	(1.2%)	707	الصناعة

العائد الشهري للقطاعات محسوب على أساس التغير في القيمة الرأسمالية ، ومن الممكن أن يكون غير متساوي مع التغير في قيمة مؤشرات القطاعات

حركة الاسهم **33** **=** **2** **▼** **5** **▲**

بيانات تداول السوق ونسب التذبذب

أداء السوق	التغير اليومي	التغير اليومي %	الاداء منذ بداية الشهر %	الاداء منذ بداية السنة %	الإقبال
مؤشر البحرين العام	8.31	0.6%	0.6%	0.5%	1,433.10
القيمة الرأسمالية (مليون د.ب)	54.32	0.7%	0.7%	0.5%	8,137

تنذب السوق	2010	2011	2012	2013	2014
مؤشر البحرين العام	7.86%	7.35%	6.81%	7.00%	7.34%

مؤشرات التداول	2014	2015	التغير اليومي %	التغير اليومي	القيمة
الكمية المتداولة (الف سهم)	6,073	866	147.4%	1,336	2,242
القيمة المتداولة (الف د.ب)	1,234	217	59.9%	223	595
عدد الصفقات	93	35	10.2%	5	54

الشركات الأكثر ارتفاعاً وإنخفاضاً والأكثر نشاطاً منذ بداية عام 2015

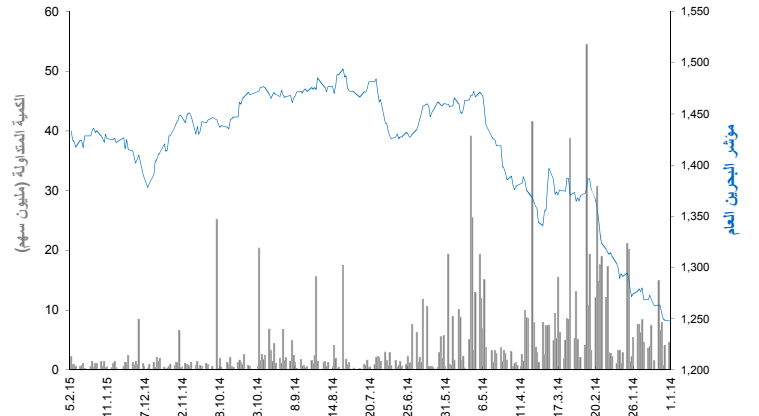
الشركات الأكثر ارتفاعاً منذ بداية عام 2015	الإقبال (د.ب)	القيمة المتداولة (الف دينار)	الكمية المتداولة (سهم)	التغير (%)
شركة البحرين للسياحة	0.246	31	134,850	11.8%
شركة البحرين الوطنية القابضة	0.480	37	85,246	11.1%
المصرف الخليجي التجاري	0.047	58	1,291,266	9.3%
المؤسسة العربية المصرفية \$	0.750	46	172,080	7.1%
مصرف السلام	0.138	696	5,474,430	5.3%

الشركات الأكثر إنخفاضاً منذ بداية عام 2015	الإقبال (د.ب)	القيمة المتداولة (الف دينار)	الكمية المتداولة (سهم)	التغير (%)
بنك انفستكوب \$	451.600	247	1,452	(10.0%)
المنيوم البحرين	0.484	603	1,208,589	(6.0%)
شركة التأمين الاهلية	0.260	11	44,090	(3.7%)
زين البحرين	0.198	49	242,552	(1.0%)
بنك البحرين الاسلامي	0.147	13	84,439	(0.7%)

الشركات الأكثر نشاطاً من حيث الكمية المتداولة	الإقبال (د.ب)	القيمة المتداولة (الف دينار)	الكمية المتداولة (سهم)	التغير (%)
مصرف السلام	0.138	696	5,474,430	5.3%
البنك الاهلي المتحد \$	0.805	1,624	5,246,316	3.7%
بنك اثمار \$	0.165	167	2,608,370	3.1%
المصرف الخليجي التجاري	0.047	58	1,291,266	9.3%
المنيوم البحرين	0.484	603	1,208,589	(6.0%)

العائد منذ بداية العام هو عائد كلي محسوب على أساس التغير في سعر السهم وتوزعت الأرباح خلال السنة.

أداء المؤشر مقابل الكمية



أداء أكبر عشر شركات مدرجة في السوق

الرقم	القيمة الرأسمالية مليون د.ب	مضاعف السعر للربحية (X)	العائد على حقوق المساهمين	الشركة
1	1,822	10.66	14.1%	البنك الاهلي المتحد (السعر بالدولار)
2	879	9.04	6.5%	المؤسسة العربية المصرفية (السعر بالدولار)
3	800	14.97	13.6%	بنك البحرين الوطني
4	687	7.59	10.2%	المنيوم البحرين
5	546	12.41	8.3%	شركة البحرين للاتصالات
6	484	10.13	12.8%	بنك البحرين والكويت
7	334	6.00	11.1%	مجموعة البركة المصرفية (السعر بالدولار)
8	325	53.62	3.5%	بنك الخليج المتحد
9	295	19.03	4.9%	بنك السلام
10	226	37.50	2.4%	بيت التمويل الخليجي (السعر بالدولار)

الإجمالي	10.90	6,399	9.6%
تم احتساب العائد على حقوق المساهمين على أساس صافي الأرباح لـ 12 شهر المنتهية في 30 سبتمبر 2014 وحقوق المساهمين كما في 30 سبتمبر 2014			

الشركات الأكثر ارتفاعاً وإنخفاضاً والأكثر نشاطاً خلال جلسة التداول

الشركات الأكثر ارتفاعاً	الإقبال (د.ب)	القيمة المتداولة (دينار)	التغير (%)
المؤسسة العربية المصرفية \$	0.750	9,578	4.2%
شركة البحرين للسياحة	0.246	4,860	2.5%
المصرف الخليجي التجاري	0.047	6,169	2.2%
البنك الاهلي المتحد \$	0.805	426,924	0.6%
بنك البحرين الوطني	0.850	5,925	0.6%

الشركات الأكثر إنخفاضاً	الإقبال (د.ب)	القيمة المتداولة (دينار)	التغير (%)
شركة استيراد الاستثمارية	0.202	3,002	(6.5%)
المنيوم البحرين	0.484	26,620	(0.4%)

الشركات الأكثر نشاطاً من حيث الكمية المتداولة	الإقبال (د.ب)	القيمة المتداولة (سهم)	التغير (%)
البنك الاهلي المتحد \$	0.805	1,415,000	0.6%
مصرف السلام	0.138	430,000	0.0%
المصرف الخليجي التجاري	0.047	131,261	2.2%
شركة البحرين للاتصالات	0.328	68,121	0.0%
المنيوم البحرين	0.484	55,000	(0.4%)

المصدر: إدارة بحوث الاستثمار - كامكو

5 فبراير 2015

التقرير اليومي لسوق مسقط للأوراق المالية

عائد القطاعات ومضاعفات التقييم والعائد الجاري

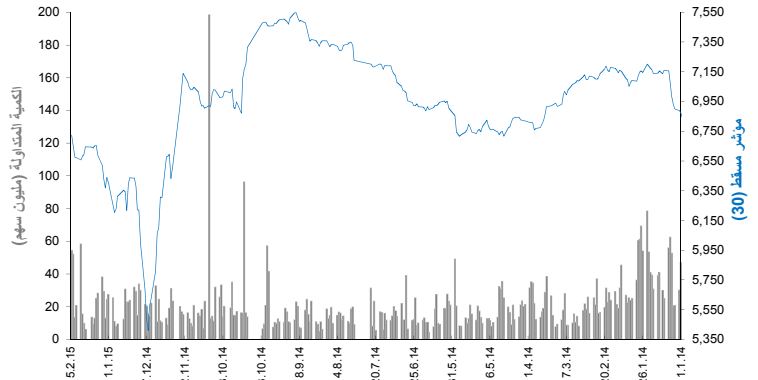
العائد الجاري %	مضاعف السعر للقيمة الدفترية (X)	مضاعف السعر للربحية (x)	التغير منذ بداية الشهر	القيمة الراسمالية مليون ر.ع.
3.7%	1.54	10.73	2.4%	8,175
3.1%	1.20	9.41	4.0%	3,940
4.6%	1.71	13.16	0.6%	1,311
4.0%	2.29	12.00	1.1%	2,923

العائد الشهري للقطاعات محسوب على أساس التغيير في القيمة الراسمالية ، ومن الممكن أن يكون غير متساوي مع التغيير في قيمة مؤشرات القطاعات

26	=	4	▼	23	▲
----	---	---	---	----	---

حركة الاسهم

أداء المؤشر مقابل الكمية



بيانات تداول السوق ونسب التذبذب

أداء السوق	التغير اليومي %	التغير اليومي %	الإقفال	مؤشر مسقط (30)
مؤشر مسقط (30)	1.1%	75.26	6,724.10	6.0%
القيمة الراسمالية (مليون ر.ع.)	1.0%	79.66	8,174.55	5.7%

تذبذب السوق	منذ بداية عام :	2010	2011	2012	2013	2014
مؤشر مسقط (30)		11.1%	11.6%	11.5%	12.8%	15.9%

مؤشرات التداول	المعدل اليومي منذ بداية عام	2014	2015	التغيير اليومي %	التغيير اليومي	القيمة
الكمية المتداولة (الف سهم)	43,495	21,057	4.2%	2,166	54,349	
القيمة المتداولة (الف ر.ع.)	13,685	5,723	9.8%	1,253	13,991	
عدد الصفقات	2,066	1,360	4.5%	116	2,680	

الشركات الأكثر ارتفاعاً وإنخفاضاً والأكثر نشاطاً منذ بداية عام 2015

الشركات الأكثر ارتفاعاً	الإقفال (ر.ع.)	التغير (%)	القيمة المتداولة (الف ر.ع.)	الكمية المتداولة (الف سهم)	التغير (%)
الشرقىة للاستثمار	0.202	8.8%	4,227	25,312	55.4%
المتحدة للطاقة	1.820	7.7%	13	8	37.4%
الخليج للكيماويات	0.205	6.6%	1,257	6,828	34.9%
الوطنىة القابضة	0.420	4.5%	3,014	8,063	32.9%
الأسوار القابضة	0.252	4.0%	23,787	104,937	31.9%

الشركات الأكثر إنخفاضاً	الإقفال (ر.ع.)	التغير (%)	القيمة المتداولة (الف ر.ع.)	الكمية المتداولة (الف سهم)	التغير (%)
شركة الأنوار لبلاط السيراميك	0.450	(2.0%)	2,231	4,861	(10.4%)
خدمات الموانىء	0.320	(1.7%)	46	136	(9.6%)
البنك الاهلى	0.230	(1.6%)	1,306	5,618	(6.1%)
الدولىة للاستثمارات	0.115	(1.2%)	1,967	16,985	(5.7%)
اعلاف ظفـار	0.180		42	231	(2.7%)

الشركات الأكثر نشاطاً من حيث الكمية المتداولة	الإقفال (ر.ع.)	التغير (%)	القيمة المتداولة (الف ر.ع.)	الكمية المتداولة (الف سهم)	التغير (%)
الأسوار القابضة	0.252	3.3%	23,787	104,937	31.9%
الخليجىة الإستثمارىة	0.181	7.7%	10,048	62,727	27.5%
عمان والامارات للاستثمار	0.148	8.8%	5,844	43,359	20.3%
بنك مسقط	0.640	4.5%	21,921	37,879	10.0%
المتحدة للتسويـل	0.150	3.6%	3,980	27,817	10.3%

العائد منذ بداية العام هو عائد كلي محسوب على أساس التغيير في سعر السهم وتوزعت الأرباح خلال السنة.

أداء أكبر عشر شركات مدرجة في السوق

القيمة الراسمالية مليون ر.ع.	مضاعف السعر للربحية (X)	العائد على حقوق المساهمين
1,397	7.92	13.8%
1,324	10.54	23.1%
492	12.39	12.5%
458	9.70	13.5%
453	11.46	20.5%
371	13.80	19.8%
298	12.35	13.0%
286	37.66	2.5%
270	8.30	17.1%
200	18.00	36.3%

الاجمالي	10.46	5,549
----------	-------	-------

تم احتساب العائد على حقوق المساهمين على أساس صافي الأرباح لـ 12 شهر المنتهية في 30 سبتمبر 2014 وحقوق المساهمين كما في 30 سبتمبر 2014

الشركات الأكثر ارتفاعاً وإنخفاضاً والأكثر نشاطاً خلال جلسة التداول

الشركات الأكثر ارتفاعاً	الإقفال (ر.ع.)	التغير (%)	القيمة المتداولة (ر.ع.)
عمان والامارات للاستثمار	0.148	8.8%	1,051,610
الخليجىة الإستثمارىة	0.181	7.7%	2,067,250
الوطنىة القابضة	0.420	6.6%	770,060
شركة عمان للاستثمار والتمويل المحدودة	0.257	4.5%	704,840
الجزىرة للخدمات	0.364	4.0%	69,540

الشركات الأكثر إنخفاضاً	الإقفال (ر.ع.)	التغير (%)	القيمة المتداولة (ر.ع.)
المتحدة للتسويـل	0.150	(2.0%)	167,650
الدولىة للإستثمارات	0.115	(1.7%)	151,110
صحار للطاقة	0.370	(1.6%)	3,140
خدمات الموانىء	0.320	(1.2%)	5,120

الشركات الأكثر نشاطاً من حيث الكمية المتداولة	الإقفال (ر.ع.)	التغير (%)	الكمية المتداولة (سهم)
الأسوار القابضة	0.252	3.3%	13,939,378
الخليجىة الإستثمارىة	0.181	7.7%	11,424,421
عمان والامارات للاستثمار	0.148	8.8%	7,096,121
شركة عمان للاستثمار والتمويل المحدودة	0.257	4.5%	2,745,673
الشرقىة للإستثمار	0.202	3.6%	2,745,311

المصدر: إدارة بحوث الاستثمار - كامكو

5 فبراير 2015

التقرير اليومي للبورصة المصرية

عائد القطاعات ومضاعفات التقييم والعائد الجاري

العائد الجاري %	مضاعف السعر للقيمة النظرية (X)	مضاعف السعر للربحية (x)	التغير منذ بداية الشهر	القيمة الرأسمالية (مليون ج.م.)	مؤشر EGX 30
3.3%	1.8	25.0	1.0%	413,812	بنوك
2.3%	2.6	12.0	1.5%	77,757	موارد أساسية
3.7%	1.8	NM	(1.1%)	21,451	كيماويات
8.5%	3.2	8.0	2.6%	22,384	التشييد ومواد البناء
5.2%	0.8	12.6	0.9%	88,131	خدمات مالية
0.7%	1.3	NM	(1.1%)	27,559	اغذية ومشروبات
2.7%	2.9	19.9	5.7%	10,362	رعاية صحية وادوية
3.9%	3.3	19.7	(0.6%)	6,149	خدمات ومنتجات صناعية وسيارات
1.7%	2.4	67.9	1.1%	18,263	اعلام
0.0%	0.3	21.9	(0.5%)	688	غاز وبترو
15.2%	1.8	6.2	5.2%	5,085	منتجات منزلية وشخصية
2.7%	1.8	18.7	0.3%	19,310	المقارنات
0.2%	1.5	57.7	2.3%	49,755	اتصالات
5.8%	2.1	NM	0.2%	61,367	ترفيه وسياحة
0.0%	1.6	NM	(1.1%)	5,549	

العائد الشهري للقطاعات محسوب على أساس التغير في القيمة الرأسمالية ، ومن الممكن أن يكون غير متساوي مع التغير في قيمة مؤشرات القطاعات

بيانات تداول السوق ونسب التذبذب

الإقبال	التغير اليومي	التغير اليومي %	الأداء منذ بداية الشهر %	الأداء منذ بداية السنة %
10045.93	91.59	0.9%	2.1%	12.5%
413,812	(270)	(0.1%)	1.0%	7.9%

تذبذب السوق منذ بداية عام:	2014	2013	2012	2011	2010
مؤشر EGX 30	21%	21%	24%	26%	26%

مؤشرات التداول	القيمة	التغير اليومي	التغير اليومي %	المعدل اليومي منذ بداية عام
الكمية المتداولة (مليون سهم)	87.21	(33.22)	(27.6%)	2014
القيمة المتداولة (مليون ج.م.)	611.18	(133.5)	(17.9%)	2015
عدد الصفقات	15,031.00	(5,199)	(25.7%)	2014

حركة الاسهم	20	34	6
	▲	■	■

الشركات الأكثر ارتفاعاً وإنخفاضاً والأكثر نشاطاً منذ بداية عام 2015

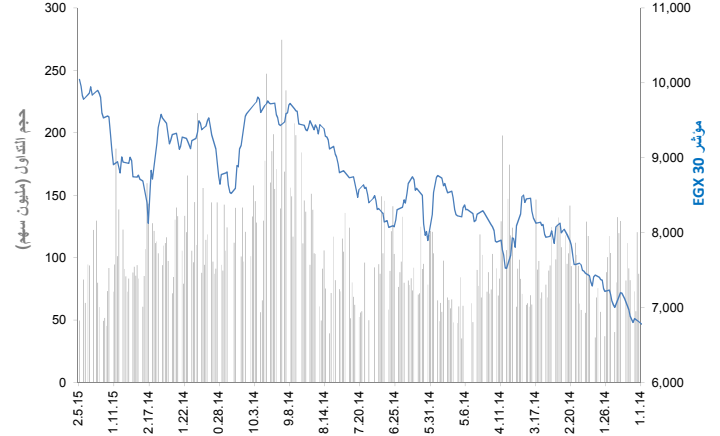
الشركات الأكثر ارتفاعاً منذ بداية عام 2015	الإقبال (ج.م.)	التغير (%)	الكمية المتداولة (الف سهم)
مصر الجديدة للاسكان والتعمير	71.60	6.8%	5,869.1
السويدي للكابلات	51.01	3.6%	3,830
جى بى اوتو	37.33	2.9%	5,584
مجموعة طلعت مصطفى القابضة	11.80	2.8%	82,120
مدينة نصر للاسكان والتعمير	36.00	2.6%	10,878

الشركات الأكثر إنخفاضاً منذ بداية عام 2015	الإقبال (ج.م.)	التغير (%)	الكمية المتداولة (الف سهم)
اوراسكوم للفنادق و التنمية	14.60	(6.4%)	6,812.4
العز الدخيلة للصلب - الاسكندرية	505.25	(5.4%)	5.9
جولدن بيراميدز بلازا	1.79	(4.1%)	1
اسيك للتعبدين - اسكوم	10.78	(3.7%)	714
القومية للاسمنت	12.70	(2.5%)	58

الشركات الأكثر نشاطاً من حيث الكمية المتداولة	الإقبال (ج.م.)	التغير (%)	الكمية المتداولة (الف سهم)
مجموعة عامر القابضة (عامر جروب)	1.25	0.4%	494,171
البيانات الأساسية	3.25	(1.6%)	246,270
المصرية للمنتجات السياحية	1.28	(1.8%)	191,892
جوليان تيلكوم القابضة	4.48	(0.8%)	169,075
يالم هيلز للتعبير	4.40	(1.3%)	140,062

العائد منذ بداية العام هو عائد كلى محتسب على أساس التغير في سعر السهم وتوزيعات الأرباح خلال السنة.

أداء المؤشر مقابل الكمية



أداء أكبر عشر شركات مدرجة في السوق

العائد على حقوق المساهمين	مضاعف السعر للربحية (X)	القيمة الرأسمالية (مليون ج.م.)	الترتيب
NM	NM	66,029	1 اوراسكوم للاتشاء والصناعة
25.1%	17.0	51,130	2 البنك التجاري الدولي (مصر)
2.3%	41.6	24,350	3 مجموعة طلعت مصطفى القابضة
NM	NM	23,501	4 جوليان تيلكوم القابضة
10.5%	7.1	21,065	5 المصرية للاتصالات
17.7%	9.4	16,661	6 بنك قطر الوطني الاهلي
43.3%	9.6	13,460	7 ابوفير للاسمدة والصناعات الكيماوية
2.0%	NM	11,397	8 السويدي للكابلات
16.9%	14.9	11,250	9 الشرقية للدخان - ايسترن كومباني
NM	NM	9,950	10 المجموعة المالية هيرمس القابضة

الاجمالي	25.51	182,764	6.7%
	▲	■	■

تم احتساب العائد على حقوق المساهمين على أساس صافي الأرباح لفترة ال 12 شهر المنتهية في 30 يونيو 2013 وحقوق المساهمين كما في 30 يونيو 2013

الشركات الأكثر ارتفاعاً وإنخفاضاً والأكثر نشاطاً خلال جلسة التداول

الشركات الأكثر ارتفاعاً	الإقبال (ج.م.)	التغير (%)	الكمية المتداولة (الف سهم)
مصر بنى سويف للاسمنت	47.00	6.8%	7
مصر الجديدة للاسكان والتعمير	71.60	3.6%	461,485
بنك قطر الوطني الاهلي	34.15	2.9%	1
جبهة للصناعات الغذائية	11.11	2.8%	338,706
بنك كريدي اجريكول مصر	20.40	2.6%	39,880

الشركات الأكثر إنخفاضاً	الإقبال (ج.م.)	التغير (%)	الكمية المتداولة (الف سهم)
العز الدخيلة للصلب - الاسكندرية	505.25	(6.4%)	84
المصريين للاسكان والتنمية والتعمير	6.31	(5.4%)	870,888
اوراسكوم للاتشاء والصناعة	316.02	(4.1%)	186
اسمنت بورتلاند طرة المصرية	17.24	(3.7%)	2,225
القاهرة للاسكان والتعمير	10.83	(2.5%)	96,447

الشركات الأكثر نشاطاً من حيث الكمية المتداولة	الإقبال (ج.م.)	التغير (%)	الكمية المتداولة (الف سهم)
جوليان تيلكوم القابضة	4.48	0.4%	16,058
مجموعة عامر القابضة (عامر جروب)	1.25	(1.6%)	15,717
البيانات الأساسية	3.25	(1.8%)	11,782
المصرية للمنتجات السياحية	1.28	(0.8%)	7,530
مجموعة طلعت مصطفى القابضة	11.80	(1.3%)	6,504

المصدر: بحوث كامكو

5 فبراير 2015

التقرير اليومي لبورصة عمان

عائد القطاعات ومضاعفات التقييم والعائد الجاري

العائد الجاري %	مضاعف السعر للقيمة الدفترية (X)	مضاعف السعر للربحية (x)	التغير منذ بداية الشهر	القيمة الرأسمالية (مليون دينار اردني)	بورصة عمان
3.7%	0.93	15.01	2.0%	13,987	البنوك
3.5%	0.8	10.8	0.0%	9,643	التأمين
3.2%	0.9	NM	0.4%	98	الخدمات المالية المتنوعة
0.8%	0.5	NM	3.5%	207	العقارات
0.4%	0.8	NM	4.8%	327	الخدمات التعليمية
4.0%	2.2	12.8	0.1%	341	الفنادق والسياحة
3.5%	0.8	27.1	1.6%	158	النقل
2.3%	0.9	33.8	4.8%	109	التكنولوجيا والاتصالات
9.6%	2.3	17.2	2.1%	856	الإعلام
0.0%	0.5	NM	2.8%	20	الطاقة والمنافع
2.6%	3.0	33.0	9.9%	693	الأدوية والصناعات الطبية
0.0%	1.1	58.4	(1.2%)	107	التبغ والسجائر
7.0%	3.0	10.4	(0.7%)	328	الصناعات الاستخراجية والتعدينية
3.1%	0.8	NM	7.0%	688	الصناعات الهندسية والإنشائية
1.3%	1.6	37.5	(0.7%)	107	صناعات الملابس والجلود والنسيج
5.1%	0.9	16.7	2.0%	79	

العائد الشهري للقطاعات محتسب على أساس التغير في القيمة الرأسمالية ، ومن الممكن أن يكون غير متساوي مع التغير في قيمة مؤشرات القطاعات

بيانات تداول السوق ونسب التدبذب

أداء السوق	التغير اليومي	التغير اليومي %	الأداء منذ بداية الشهر %	الأداء منذ بداية السنة %
المؤشر العام لبورصة عمان	(13.10)	(0.6%)	2.5%	2.7%
القيمة الرأسمالية (مليون دينار)	(59)	(0.4%)	2.0%	0.6%

تذبذب السوق منذ بداية عام:	2013	2014
المؤشر العام لبورصة عمان	8.2%	7.7%

مؤشرات التداول	القيمة	التغير اليومي	التغير اليومي %	المعدل اليومي منذ بداية عام
الكمية المتداولة (الف سهم)	14,733	2497	20.4%	2014
القيمة المتداولة (الف دينار)	14,368	(363)	(2.5%)	2015
عدد الصفقات	4,909	484	10.9%	2014

حركة الأسهم	الزيادة	الانخفاض	الثبات
	16	41	62

الشركات الأكثر ارتفاعاً وانخفاضاً والأكثر نشاطاً منذ بداية عام 2015

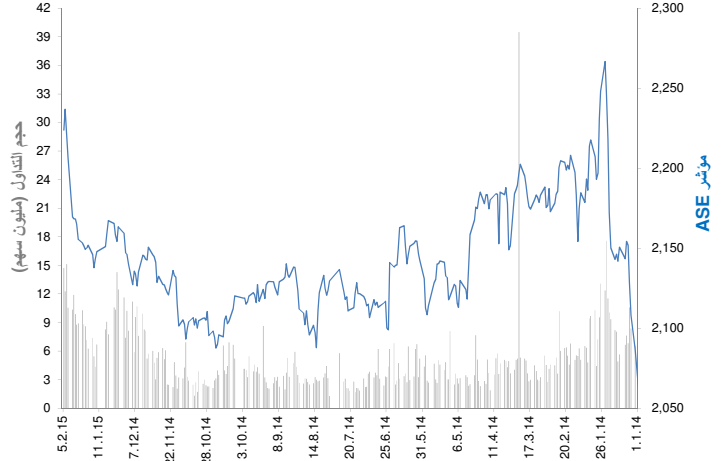
الشركات الأكثر ارتفاعاً منذ بداية عام 2015	الإقبال (دينار اردني)	التغير (%)	الكمية المتداولة (الف سهم)
مجمع الضليل الصناعي العقاري	1.31	59.8%	51,466
التجمعات الاستثمارية المتخصصة	0.88	51.7%	8,676
العالمية للصناعات الكيماوية	0.75	38.9%	4
الاردنية لصناعة الألبان	1.69	35.2%	99
الشرق العربي للاستثمارات العقارية	1.82	33.8%	207

الشركات الأكثر انخفاضاً منذ بداية عام 2015	الإقبال (دينار اردني)	التغير (%)	الكمية المتداولة (الف سهم)
عقاري للصناعات والاستثمارات العقارية	1.95	(22.3%)	1
الشرق الأوسط للصناعات الدوائية والكيماوية والمسد	1.55	(21.7%)	1
الأردن دبي للأملك	0.54	(18.2%)	1,669
رم علاء الدين للصناعات الهندسية	0.26	(13.3%)	453
الخطوط البحرية الوطنية الأردنية	1.15	(12.2%)	63

الشركات الأكثر نشاطاً من حيث الكمية المتداولة	الإقبال (دينار اردني)	التغير (%)	الكمية المتداولة (الف سهم)
مجمع الضليل الصناعي العقاري	1.31	59.8%	51,466
المقايضة للنقل والاستثمار	0.88	20.5%	32,635
الموارد الصناعية الأردنية	0.57	16.3%	20,422
تطوير العقارات	0.24	33.3%	12,409
التجمعات لخدمات التغذية والإسكان	1.59	24.2%	10,319

العائد منذ بداية العام هو عائد كلي محتسب على أساس التغير في سعر السهم وتوزيعات الأرباح خلال السنة.

أداء المؤشر مقابل الكمية



أداء أكبر عشر شركات مدرجة في السوق

العائد على حقوق المساهمين	مضاعف السعر للربحية (X)	القيمة الرأسمالية مليون دينار اردني	البنك العربي
6.5%	7.85	3,902	1
10.3%	23.36	2,331	2
14.1%	16.36	843	3
17.7%	12.57	567	4
0.2%	NM	522	5
12.9%	10.77	439	6
11.7%	8.97	426	7
22.6%	13.89	392	8
15.4%	9.56	390	9
10.9%	21.87	332	10

الاجمالي	11.69	10,143
7.7%		

تم احساب العائد على حقوق المساهمين على اساس مكافئ الأرباح لفترة ال 12 شهر المتبقية في 30 يونيو 2013 وحقوق المساهمين كما في 30 يونيو 2013

الشركات الأكثر ارتفاعاً وانخفاضاً والأكثر نشاطاً خلال جلسة التداول

الشركات الأكثر ارتفاعاً	الإقبال (دينار اردني)	التغير (%)	الكمية المتداولة (سهم)
الاردنية لصناعة الألبان	1.69	5.0%	25,653
مصانع الزيوت النباتية الأردنية	1.28	4.9%	3,000
عمد للاستثمار والتنمية العقارية	1.50	4.9%	18,592
مصانع الخبز الأردنية	1.32	4.8%	3,000
تطوير العقارات	0.24	4.3%	2,360,291

الشركات الأكثر انخفاضاً	الإقبال (دينار اردني)	التغير (%)	الكمية المتداولة (سهم)
الشرق الأوسط للصناعات الدوائية والكيماوية والمستلزمات الطبية	1.55	(4.9%)	100
عقاري للصناعات والاستثمارات العقارية	1.95	(4.9%)	100
دار الغذاء	0.64	(4.5%)	29
المركز العربي للصناعات الدوائية	0.86	(4.4%)	100
الوطنية لصناعة الكلورين	0.67	(4.3%)	30,000

الشركات الأكثر نشاطاً من حيث الكمية المتداولة	الإقبال (دينار اردني)	التغير (%)	الكمية المتداولة (الف سهم)
مجمع الضليل الصناعي العقاري	1.31	0.0%	2,389
تطوير العقارات	0.24	4.3%	2,360
التجمعات الاستثمارية المتخصصة	0.88	3.5%	1,484
المقايضة للنقل والاستثمار	0.88	(2.2%)	1,391
الموارد الصناعية الأردنية	0.57	(3.4%)	1,283

المصدر: إدارة بحوث الاستثمار - كامكو

عائد القطاعات ومضاعفات التقييم والعائد الجاري

العائد الجاري %	مضاعف السعر للقيمة القترية (X)	مضاعف السعر للربحية (x)	التغير منذ بداية الشهر	القيمة الرأسمالية مليون دينار	
2.2%	1.9	20.4	0.4%	16,767	بورصة تونس
2.3%	1.4	14.2	1.2%	6,477	البنوك
0.8%	1.5	18.8	(0.3%)	768	التأمين
3.7%	1.2	11.6	(1.3%)	500	التاجر
2.5%	2.1	16.1	0.3%	1,322	الخدمات المالية
2.6%	2.5	14.1	(0.2%)	1,233	الصناعة
4.1%	2.2	43.9	(0.9%)	730	الكيمياء
1.5%	5.1	24.5	(0.1%)	3,352	الفلحة والصيد البحري
2.9%	4.4	NM	2.0%	1,532	الخدمات (مواد الاستهلاك)
1.3%	1.1	NM	(2.0%)	854	قطاعات اخرى

العائد الشهري للقطاعات محتسب على أساس التغير في القيمة الرأسمالية ، ومن الممكن أن يكون غير متساوي مع التغير في قيمة مؤشرات القطاعات

حركة الاسهم 20 = 29 15

بيانات تداول السوق ونسب التدبذب

أداء السوق	التغير اليومي	نسبة التغير اليومي %	الأداء منذ بداية الشهر %	الأداء منذ بداية السنة %	الإقبال
مؤشر بورصة تونس	(14.4)	(0.3%)	0.7%	3.3%	5,257.89
القيمة الرأسمالية (مليون دينار)	(52)	(0.3%)	0.4%	3.5%	16,767

تذبذب السوق منذ بداية عام:		
2012	2013	2014
6.91%	6.84%	6.54%

مؤشرات التداول	التغير اليومي	نسبة التغير اليومي %	المعدل اليومي منذ بداية عام	القيمة	الكمية المتداولة (الف سهم)	القيمة المتداولة (الف دينار)	عدد الصفقات			
			2014	2015						
					1,043	744	316.3%	1,347.13	1,773	
					8,090	6,907	65.1%	3,368	8,541	
					1,763	1,530	56.4%	789	2,189	

الشركات الأكثر ارتفاعاً وإنخفاضاً والأكثر نشاطاً منذ بداية عام 2015

الشركات الأكثر ارتفاعاً منذ بداية عام 2015	الإقبال (دينار)	نسبة التغير (%)	الكمية المتداولة (الف سهم)	نسبة التغير (%)
إكتروستار	9.21	6.0%	597.6	33.7%
شركة التبريد ومعمل الجعة بتونس	26.00	5.8%	1,686.9	15.6%
شركة مدينة السيارات	13.00	3.6%	95.1	14.0%
دورات البورو	18.39	2.9%	232.8	13.4%
التوظيف التونسي	51.70	2.9%	0.0	12.4%

الشركات الأكثر انخفاضاً منذ بداية عام 2015	الإقبال (دينار)	نسبة التغير (%)	الكمية المتداولة (الف سهم)	نسبة التغير (%)
الشركة التونسية للتجهيز	8.69	(4.5%)	0.0	(16.5%)
تأمينات سليم	21.97	(4.1%)	17.0	(16.5%)
السكنى	5.51	(3.0%)	40.4	(12.4%)
الشركة العقارية التونسية السعودية	1.74	(2.9%)	198.3	(12.1%)
التونسية لاعادة التأمين	8.83	(2.8%)	150.8	(11.3%)

الشركات الأكثر نشاطاً من حيث الكمية المتداولة	الإقبال (دينار)	نسبة التغير (%)	الكمية المتداولة (الف سهم)	نسبة التغير (%)
الشركة العصرية للخزف	2.73	5.8%	2,779	8.8%
شركة المواد الصحية (لبلاس)	11.65	6.0%	1,931	11.3%
بنك الإسكان	11.38	(1.0%)	1,761	11.0%
شركة التبريد ومعمل الجعة بتونس	26.00	(2.8%)	1,687	15.6%
البنك التونسي	10.75	0.3%	1,337	1.9%

العائد منذ بداية العام هو عائد كلي محتسب على أساس التغير في سعر السهم وتوزيعات الأرباح خلال السنة.

أداء المؤشر مقابل الكمية



أداء أكبر عشر شركات مدرجة في السوق

العائد على حقوق المساهمين	مضاعف السعر للربحية (X)	القيمة الرأسمالية مليون دينار	الترتيب	الشركة
22.0%	20.9	2,340	1	شركة التبريد ومعمل الجعة بتونس
12.3%	21.5	1,612	2	البنك التونسي
13.1%	18.1	1,445	3	بنك تونس العربي الدولي
12.1%	14.7	988	4	بولينا القابضة
21.3%	11.9	980	5	التجاري بنك
24.5%	37.3	933	6	Delice Holding
17.3%	5.7	601	7	بنك الأمان
3.1%	63.0	515	8	الإتحاد البنكي للتجارة و الصناعة
9.8%	10.1	483	9	البنك العربي لتونس
13.4%	28.4	406	10	شركة المواد الصحية (لبلاس)
14.6%	16.66	10,304		الاجمالي

تم احتساب العائد على حقوق المساهمين على أساس صافي الأرباح لفترة ال 12 شهر المنتهية في 30 يونيو 2013 وحقوق المساهمين كما في 30 يونيو 2013

الشركات الأكثر ارتفاعاً وإنخفاضاً والأكثر نشاطاً خلال جلسة التداول

الشركات الأكثر ارتفاعاً	الإقبال (دينار)	نسبة التغير (%)	الكمية المتداولة (سهم)
إكتروستار	9.21	6.0%	70,827
الشركة العصرية للخزف	2.73	5.8%	1,235,825
العصرية للإيجار المالي	5.18	3.6%	1,165
الإتحاد الدولي للبنوك	14.40	2.9%	11,080
الشركة التونسية للصناعات الصيدلية	8.54	2.9%	50

الشركات الأكثر انخفاضاً	الإقبال (دينار)	نسبة التغير (%)	الكمية المتداولة (سهم)
التجاري للإيجار المالي	24.60	(4.5%)	0.0
التونسية لاعادة التأمين	8.83	(4.1%)	25,630.0
تأمينات سليم	21.97	(3.0%)	100.0
شركة الاستثمار و التنمية الصناعية والسياحية	9.70	(2.9%)	22.0
الشركة العقارية التونسية السعودية	1.74	(2.8%)	47,241.0

الشركات الأكثر نشاطاً من حيث الكمية المتداولة	الإقبال (دينار)	نسبة التغير (%)	الكمية المتداولة (سهم)
الشركة العصرية للخزف	2.73	5.8%	1,235,825
إكتروستار	9.21	6.0%	70,827
شركة التبريد ومعمل الجعة بتونس	26.00	(1.0%)	69,764
الشركة العقارية التونسية السعودية	1.74	(2.8%)	47,241
الشركة الصناعية العالمة للمصافي	3.60	0.3%	39,943

المصدر : إدارة بحوث الاستثمار - كامكو

إن "كامكو" هي شركة مرخصة تخضع كليا لرقابة هيئة أسواق المال ("الهيئة") وبشكل جزئي لرقابة بنك الكويت المركزي ("البنك المركزي").

الغرض من هذا التقرير هو توفير المعلومات فقط. لا يُعتبر مضمون هذا التقرير، بأي شكل من الأشكال، استثماراً أو عرضاً للاستثمار أو نصيحة أو إرشاداً قانونياً أو ضريبياً أو من أي نوع آخر، وينبغي بالتالي تجاهله عند النظر في أو اتخاذ أي قرارات استثمارية. لا تأخذ كامكو بعين الاعتبار، عند إعداد هذا التقرير، الأهداف الاستثمارية والوضع المالي والاحتياجات الخاصة لفرد معين. وبناءً على ما تقدم، وقيل أخذ أي قرار بناءً على المعلومات الموجودة ضمن هذا المستند، ينبغي على المستثمرين أن يبادروا إلى تقييم الاستثمارات والاستراتيجيات المشار إليها في هذا التقرير على نحو مستقلّ ويقروا بشأن ملاءمتها على ضوء ظروفهم وأهدافهم المالية الخاصة. يخضع محتوى التقرير لحقوق الملكية الفكرية المحفوظة. كما يُمنع نسخ أو توزيع أو نقل هذا البحث وهذه المعلومات في الكويت أو في أي اختصاص قضائي آخر لأي شخص آخر أو إدراجهم بأي شكل من الأشكال في أي مستند آخر أو مادة أخرى من دون الحصول على موافقتنا الخطية المسبقة.

شهادة المحلل

يفيد كل محلل شارك بإعداد هذا التقرير، وذلك في ما يختص بالقطاع أو الشركات أو الأوراق المالية، بأن (1) الآراء المبينة في هذا التقرير تعكس آراءه الشخصية حول الشركات والأوراق المالية؛ (2) أن تعويضاته المالية لم ولن تكون، معتمدة سواء مباشرة أو غير مباشرة، على التوصيات المحددة أو الآراء المبينة صراحةً في هذا التقرير.

تقديرات كامكو

تستند البحوث الاستثمارية في شركة كامكو إلى تحليل الاقتصادات الإقليمية، بالإضافة إلى التحليل المالي للقطاعات والشركات. تعكس بحوث الشركة الخاصة بكامكو عند تقديم التوصيات الخاصة بسعر سهم شركة معينة على رؤيا طويلة المدى (12 شهراً). تأتي مجموعات التصنيفات على الشكل التالي:

أداء متفوق: من المتوقع أن يسجل سعر السهم محل الدراسة عوائد تعادل أو تفوق 10% خلال الأشهر 12 المقبلة.
أداء محايد: من المتوقع أن يسجل سعر السهم محل الدراسة عوائد تتراوح ما بين 10% و+10% في الأشهر 12 المقبلة.
أداء متدن: من المتوقع أن يتراجع سعر السهم محل الدراسة بنسبة تصل إلى -10% في الأشهر 12 المقبلة.

قد يبرز في بعض الأحوال والظروف، تباين عن تلك التقديرات والتصنيفات الضمنية بسعر القيمة العادلة بالاستعانة بالمعايير أعلاه. كما تعتمد كامكو في سياستها على تحديث دراسة القيمة العادلة للشركات التي قامت بدراستها مسبقاً بحيث تعكس أي تغييرات جوهرية قد تؤثر في توقعات المحلل بشأن الشركة. من الممكن لتقلبات سعر السهم أن تسبب في انتقال الأسهم إلى خارج نطاق التصنيف الضمني وفق هدف القيمة العادلة في كامكو. يمكن للمحللين أن لا يعدوا بالضرورة إلى تغيير التصنيفات والتقديرات في حال وقوع حالة مماثلة إلا أنه يتوقع منهم الكشف عن الأسباب الكامنة وراء وجهة نظرهم وأرائهم لعملاء كامكو.

ترفض كامكو صراحة كل بند أو شرط تقترحون إضافته على بيان إخلاء المسؤولية أو يتعارض مع البيان المذكور ولن يكون له أي مفعول. تستند المعلومات المتضمنة في هذا التقرير إلى التداولات الجارية والإحصاءات والمعلومات العامة الأخرى التي نعتقد بأنها موثوقة. إننا لا نعلن أو نضمن بأن هذه المعلومات صحيحة أو دقيقة أو تامة وبالتالي لا ينبغي التعويل عليها. لا نلزم كامكو بتحديث أو تغيير أو تعديل هذا التقرير أو بلاغ أي مستلم في حال طاول تغيير ما أي رأي أو توقع أو تقدير مبين فيه أو بات بالتالي غير دقيق. إن نشر هذا التقرير هو لأغراض إعلامية بحتة لا تمت بصلة لأي عرض استثماري أو تجاري. لا ينشأ عن المعلومات الواردة في التقارير المنشورة أي التزام قانوني أو اتفاقية ملزمة، بما في ذلك على سبيل المثال لا الحصر، أي التزام بتحديث معلومات مماثلة. إنكم تحملون مسؤولية إجراء أبحاثكم الخاصة وتحليل المعلومات المتضمنة أو المشار إليها في هذا التقرير وتقييم مميزات ومخاطر المتعلقة بالأوراق المالية موضوع التقرير أو أي مستند آخر. وعلاوة على ذلك، من الممكن أن تخضع بيانات/معلومات محددة للبنود والشروط المنصوص عليها في اتفاقيات أخرى تشكل كامكو طرفاً فيها.

لا يجب تفسير أي عبارة وإرادة في هذا التقرير على أنه طلب أو عرض أو توصية بشراء أو التصرف في أي استثمار أو بالالتزام بأي معاملة أو بتقديم أي نصيحة أو خدمة استثمارية. أن هذا التقرير موجه إلى العملاء المحترفين وليس لعملاء البيع بالتجزئة ضمن مفهوم قواعد هيئة السوق المالية. لا ينبغي على الآخرين ممن يستلمون هذا التقرير التعويل عليه أو التصرف وفق مضمونه. يتوجب على كل كيان أو فرد يصبح بحوزته هذا التقرير أن يطلع على مضمونه ويحترم التقييدات الواردة فيه وأن يمتنع عن التعويل عليه أو التصرف وفق مضمونه حيث يُعد من غير القانوني تقديم عرض أو دعوة أو توصية لشخص ما من دون التقيد بأي ترخيص أو تسجيل أو متطلبات قانونية.

تحذيرات من المخاطر

تتخذ الأسعار أو التخمينات أو التوقعات صفة دلالية بحتة ولا تهدف بالتالي إلى توقع النتائج الفعلية بحيث قد تختلف بشكل ملحوظ عن الأسعار أو التخمينات أو التوقعات المبينة في هذا التقرير. قد ترتفع قيمة الاستثمار أو تتدنى، وقد تشهد قيمة الاستثمار كما الإيرادات المحقق منه تقلبات من يوم لآخر نتيجة التغييرات التي تطاول الأسواق الاقتصادية ذات الصلة (بما في ذلك، على سبيل المثال لا الحصر، التغييرات الممكن وغير الممكن توقعها في أسعار الفائدة، وأسعار الصرف الأجنبي، وأسعار التأخير وأسعار الدفع المسبق والظروف السياسية أو المالية، الخ...).

لا يدل الأداء الماضي على النتائج المستقبلية. تعد كافة الآراء أو التقديرات أو التخمينات (أسعار الأسهم محل البحث والتقديرات بشكل خاص) غير دقيقة بالأساس وتخضع للرأي والتقدير. إنها عبارة عن آراء وليس حقائق تستند إلى توقعات وتقديرات راهنة وتعول على الاعتقادات والفرضيات. قد تختلف المحصلات والعوائد الفعلية اختلافاً جوهرياً عن المحصلات والعوائد المصرح عنها أو المتوقعة وليس هناك أي ضمانات للأداء المستقبلي. تنشأ عن صفقات معينة، بما فيها الصفقات المشتملة على السلع والخيارات والمشتقات الأخرى، مخاطر هامة لا تناسب بالتالي جميع المستثمرين. لا يعترزم هذا التقرير على رصد أو عرض كافة المخاطر (المباشرة أو غير المباشرة) التي ترتبط بالاستثمارات أو الاستراتيجيات المشار إليها في هذا التقرير.

تضارب المصالح

تقدم كامكو والشركات التابعة خدمات مصرفية استثمارية كاملة وقد يتخذ مدراء ومسؤولين وموظفين فيها، مواقف تتعارض مع الآراء المبينة في هذا التقرير. يمكن لموظفي البيع وموظفي التداول وغيرهم من المختصين في كامكو تزويد عملائنا ومكاتب التداول بتعليقات شفوية أو خطية حول السوق أو باستراتيجيات للتداول تعكس آراء متعارضة مع الآراء المبينة صراحةً في هذا التقرير. يمكن لإدارة الأصول ومكاتب التداول خاصتنا ولأعمالنا الاستثمارية اتخاذ قرارات استثمارية لا تتناغم والتوصيات أو الآراء المبينة صراحةً في هذا التقرير. يجوز لكامكو أن تقيم أو تسعى لإقامة علاقات على مستوى خدمات الاستثمار المصرفية أو علاقات عمل أخرى تحصل في مقابلها على تعويض من الشركات موضوع هذا التقرير. لم تتم مراجعة الحقائق والآراء المبينة في هذا التقرير من قبل المختصين في مجالات عمل أخرى في كامكو، بما في ذلك طاقم الخدمات المصرفية الاستثمارية، ويمكن ألا تجسّد معلومات يكون هؤلاء المختصين على علم بها. يمتلك بنك الخليج المتحد- البحرين غالبية أسهم كامكو ويمكن أن ينشأ عن هذه الملكية أو أن تشهد على تضارب مصالح.

إخلاء المسؤولية القانونية والضمائم

لا تقدم كامكو إعلانات أو ضمانات صريحة أو ضمنية. وإننا، وفي الحدود الكاملة التي يسمح بها القانون المنطبق، نخلي بموجبه صراحةً مسؤوليتنا عن أي وكافة الإعلانات والضمائم الصريحة والضمنية، أيًا كان نوعها، بما في ذلك على سبيل المثال لا الحصر، كل ضمانات تتعلق بدقة المعلومات أو ملاءمتها للوقت أو ملاءمتها لغرض معين وأو كل ضمانات تتعلق بعدم المخالفة. لا نقلل كامكو تحمل أي مسؤولية قانونية في كافة الأحوال، بما في ذلك (على سبيل المثال لا الحصر) تعويلكم على المعلومات المتضمنة في هذا التقرير، وأي إغفال عن أي أضرار أو خسائر أيًا كان نوعها، بما في ذلك (على سبيل المثال لا الحصر) أضرار مباشرة، غير مباشرة، عرضية، خاصة أو تبعية، أو مصاريف أو خسائر تنشأ عن أو ترتبط بالاستناد على هذا التقرير أو بعدم التمكّن من الاستناد عليه، أو ترتبط بأي خطأ أو إغفال أو عيب أو فيروس الحاسوب أو تعطّل النظام، أو خسارة ربح أو شهرة أو سمعة، حتى وإن تمّ الإبلاغ صراحةً عن احتمال التعرّض لخسائر أو أضرار مماثلة، بحيث تنشأ عن أو ترتبط بالاستناد على هذا التقرير. لا نستثنى واجباتنا أو مسؤولياتنا المنصوص عليها بموجب القوانين المطبقة والملائمة.



شركة كامكو للاستثمار ش.م.ك (عامية)
برج الشهيد، شارع خالد بن الوليد، منطقة شرق
ص.ب. 28873 الصفاة 13149 دولة الكويت
هاتف : +965) 1852626 فاكس: +965) 22492395
البريد الإلكتروني: Kamcoird@kamconline.com
الصفحة الإلكترونية : <http://www.kamconline.com>